

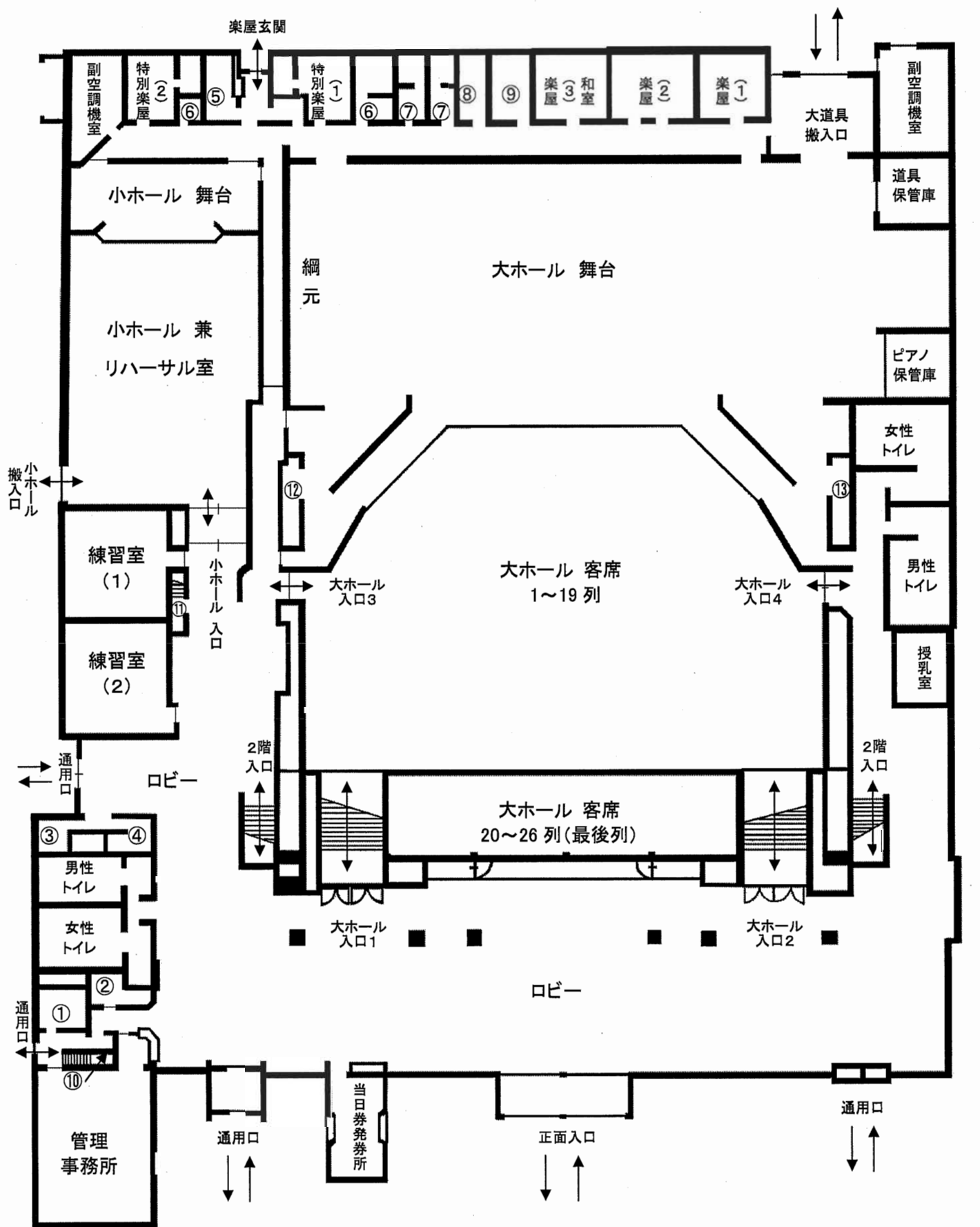
伊佐市文化会館 図面 一覧

- 図 01 文化会館 1階 平面図
- 図 02 文化会館 地下1 2～4階
- 図 03 文化会館 1～2階 平面図
- 図 04 文化会館1階施設 詳細
- 図 05 大ホール 舞台平面図 (マス目有り)
- 図 06 大ホール 舞台平面図 (マス目なし)
- 図 07 大ホール 反射板展開図
- 図 08 大ホール舞台照明 図
- 図 09 大ホール舞台照明設備
- 図 10 大ホール座席数内訳 一覧
- 図 11 大ホール 座席表 図 (番号入り)
- 図 12 小ホール 平面図
- 図 13 小ホール 吊物など詳細
- 図 14 小ホール 舞台照明設備
- 図 15 伊佐市文化会館・総合運動公園 周辺図
- 図 16 伊佐市文化会館運動公園 駐車場詳細図
- 図 17 伊佐市文化会館 地図

伊佐市文化会館のピアノ

通称	種類	メーカー	番号	全長
大きいピアノ	グランドピアノ	ヤマハ	品番：CF 製番：3360200	260 cm
小さいピアノ	グランドピアノ	ヤマハ	1813246 E	167 cm

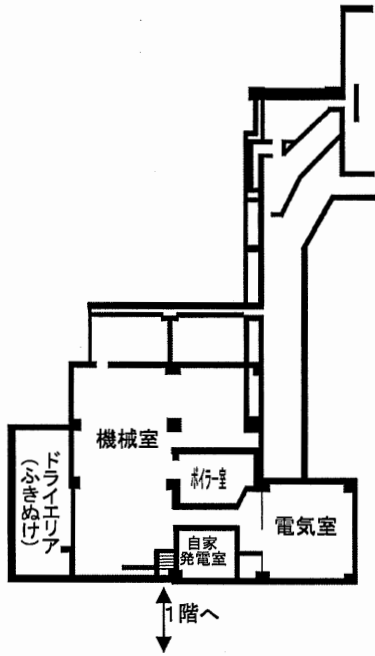
図 01 伊佐市文化会館 1階 平面図



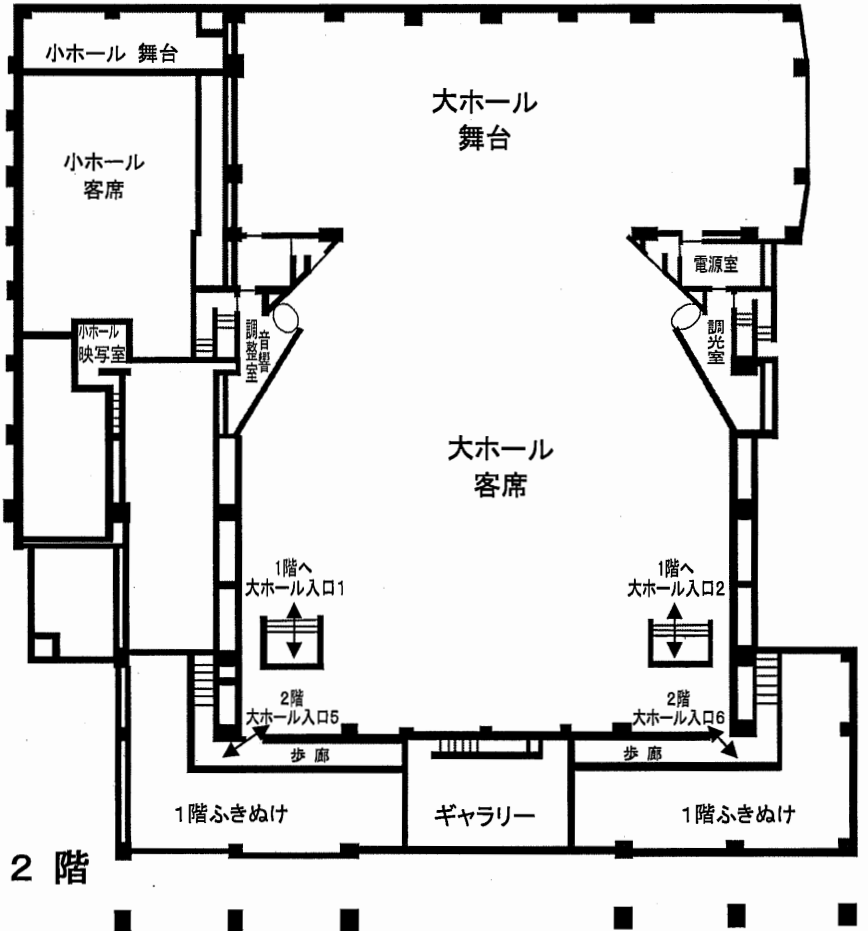
- | | | |
|------------|----------|----------------|
| ①: 湯沸室 | ⑥: 湯沸室 | ⑩: 地下1階 機械室へ |
| ②: 身障者用トイレ | ⑦: 浴室 | ⑪: 2階 小ホール映写室へ |
| ③: 女性トイレ | ⑧: 女性トイレ | ⑫: 2階 音響調整室へ |
| ④: 男性トイレ | ⑨: 男性トイレ | ⑬: 2階 調光室へ |
| ⑤: 楽屋管理室 | | |

図02 伊佐市文化会館 平面図 地下1階・2～4階

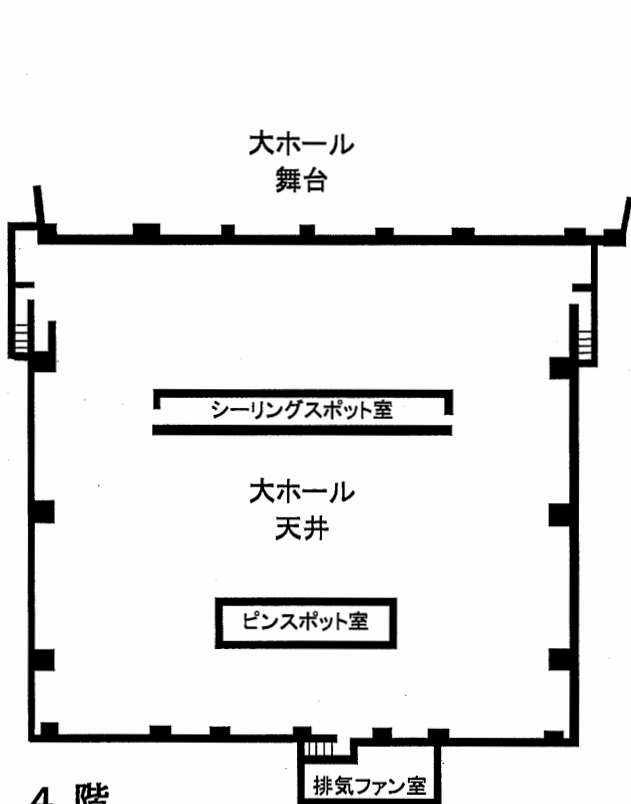
【伊佐市文化会館 構造】
鉄筋コンクリート造
地下1階 地上1階
(一部 4階)



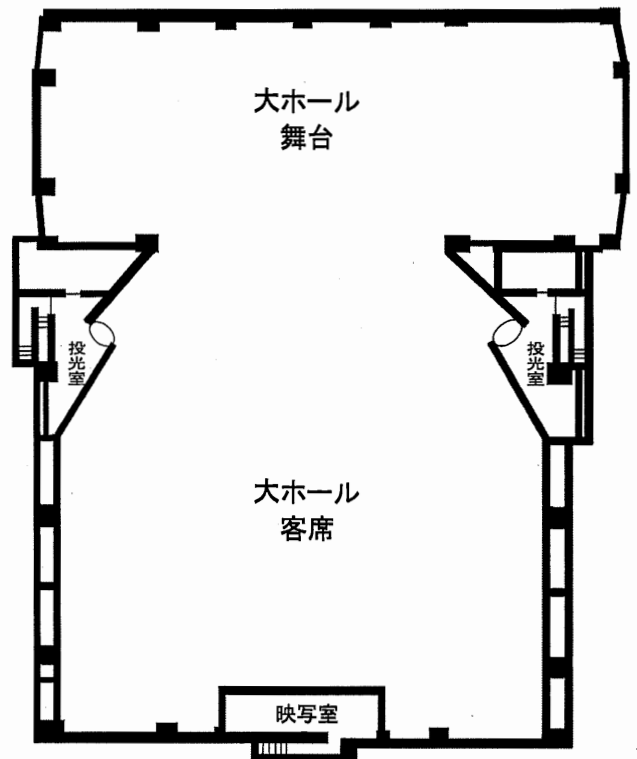
地下1階



2階



4階



3階

図 03 伊佐市文化会館 1・2階 平面図

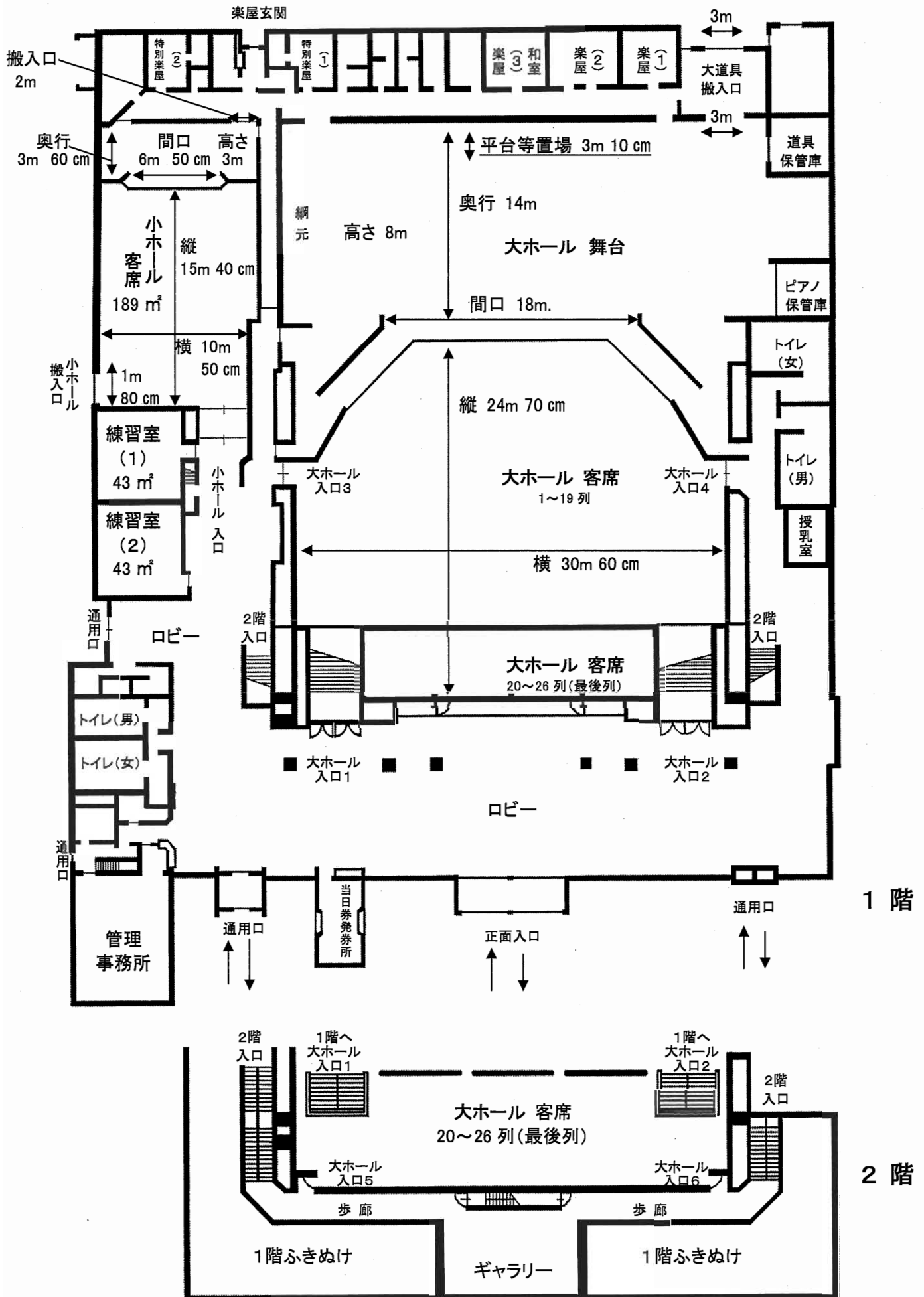


図 05 伊佐市文化会館 大ホール 舞台平面図 (マス目有)

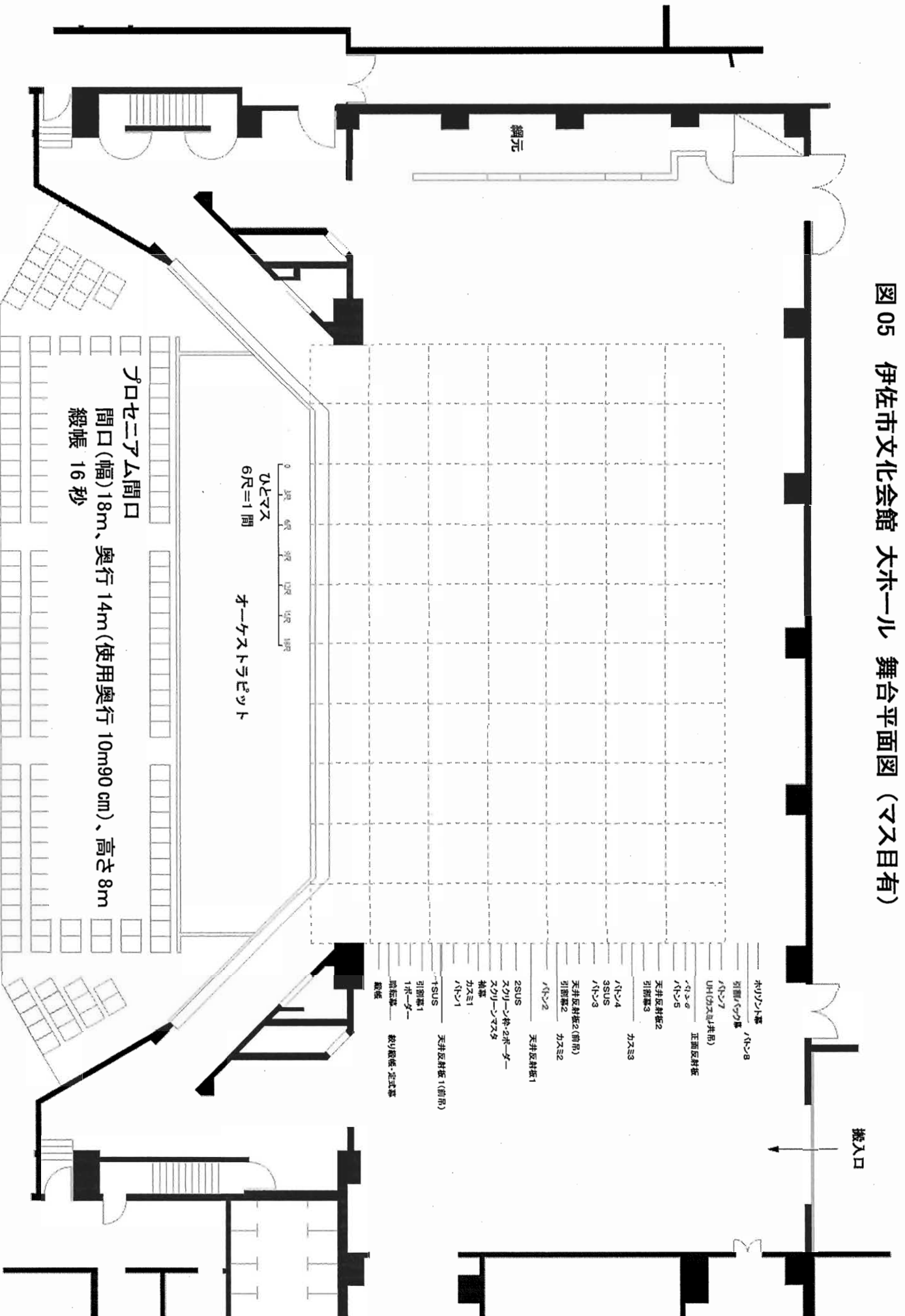


図 06 伊佐市文化会館 大ホール 舞台平面図 (マス目なし)

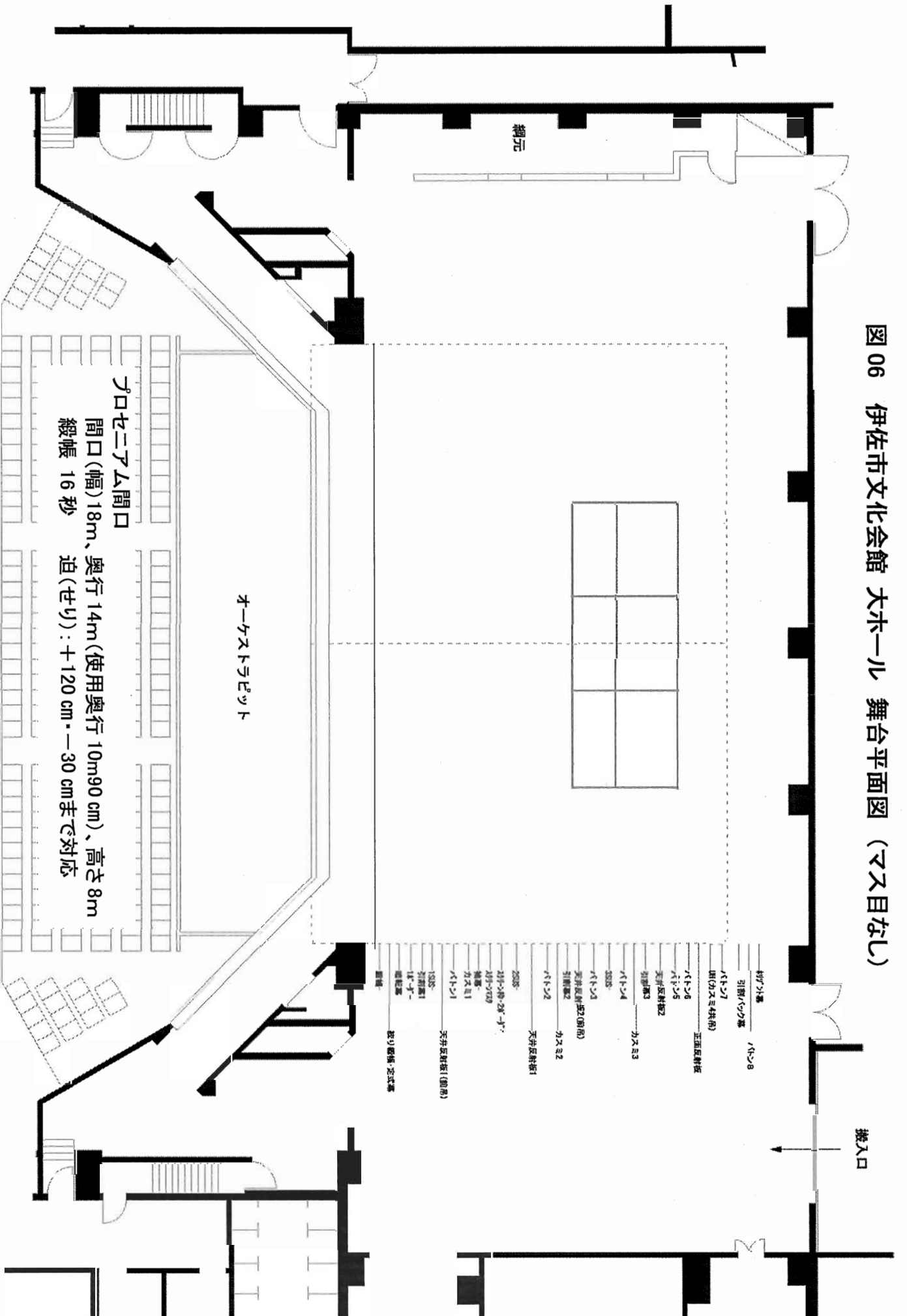


図 07 伊佐市文化会館 大ホール 反射板 展開図
 ステージライク・スピーカーコンセント 配置図

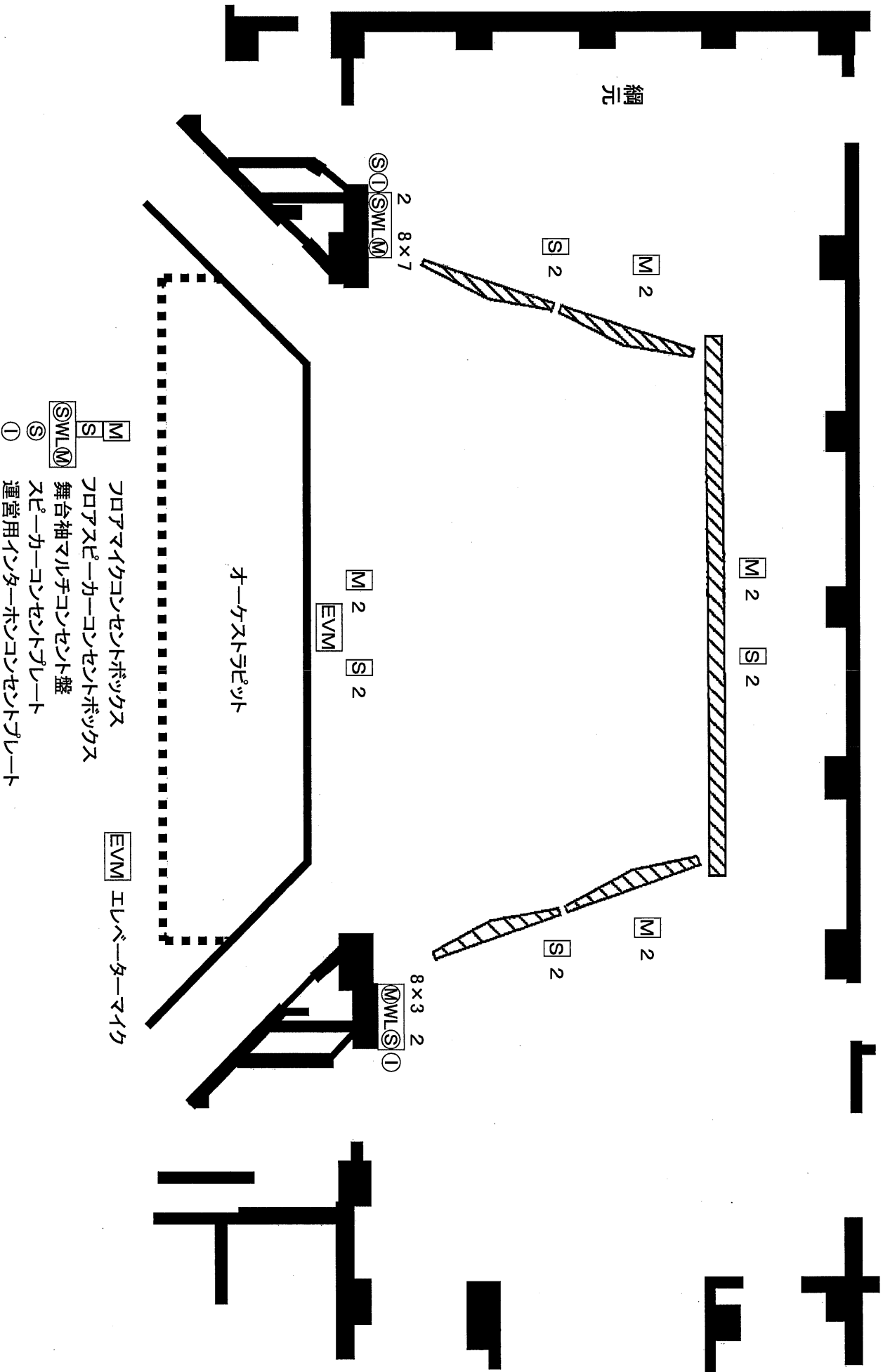
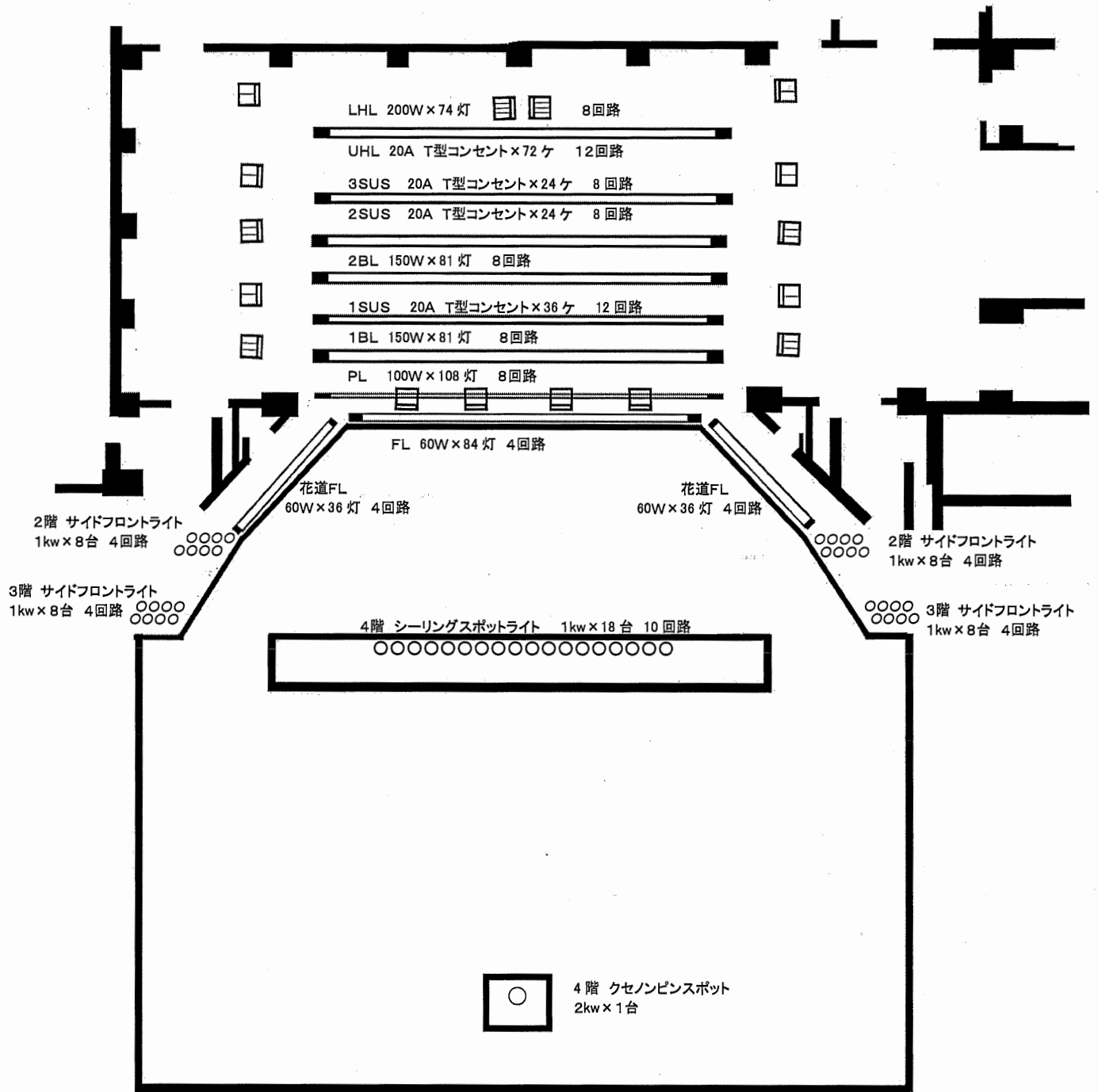


図 08 伊佐市文化会館 大ホール 照明器具 配置図



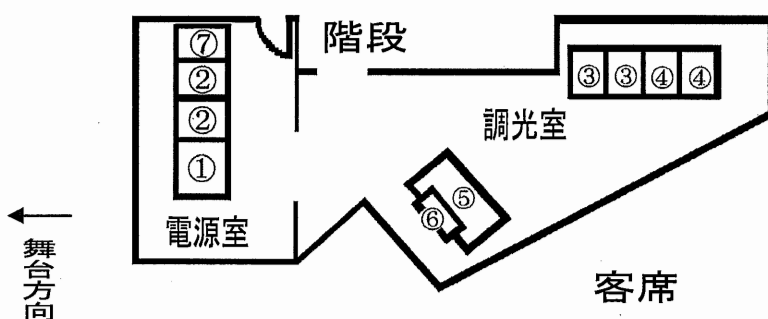
- フロアコンセント(1ヶ口)
- ▤ フロアコンセント(2ヶ口)
- ▥ フロアコンセント(3ヶ口)
- ▧ フロアコンセント(4ヶ口)

図 09 伊佐市文化会館 大ホール 舞台照明設備

設備	概要
舞台照明電源	240KVA
仮設用予備電源	
プリセット直調切替盤	40回路3段
舞台調光機構盤	6kw×40台
舞台調光主幹	4P×800AF/800AF
客席調光器	6kw×4台

設備内容	容量	数量	全容量	回路数	備考
フットライト	60w	84灯	5.04kw	4	
花道フットライト	60w	72灯	4.32kw	4	
ローアホリゾンライト	200w	72灯	14.40kw	4	
プロセニウムボーダーライト	100w	108灯	10.80kw	8	
第1ボーダーライト	150w	81灯	12.15kw	8	
第2ボーダーライト	150w	81灯	12.15kw	8	
第1サスペンションフライダクト	20A	36ケ	24.00kw	12	
第2サスペンションフライダクト	20A	24ケ	16.00kw	8	
第3サスペンションフライダクト	20A	24ケ	16.00kw	8	
サスペンションライト	1000w	10台			平凸レンズ
サスペンションライト	1000w	10台			フレネルレンズ
アッパーホリゾンフライダクト	20A	72ケ	21.06kw	12	
アッパーホリゾンライト	300w	72台			
第1サイドフロントライト	1000w	16台	24.00kw	12	平凸レンズ
第2サイドフロントライト	1000w	16台	16.00kw	8	平凸レンズ
シーリングライト	1000w	18台	20.00kw	10	平凸レンズ
センターピンスポット	2000w	1台	13.00kw	1	クセノン
第1天井反射板	300w	25ケ	7.50kw	4	ハロゲン
第2天井反射板	300w	21ケ	6.30kw	4	ハロゲン

伊佐市文化会館 調光室（2階 上手）見取図



- ①：主幹盤
- ②：サイリスタ調光盤
- ③：直調スイッチ盤
- ④：強電パッチ盤
- ⑤：照明操作卓
- ⑥：負荷表示盤
- ⑦：負荷熱処理盤

図 10 伊佐市文化会館 大ホール 座席数 一覧

収容定員／1,194 席〔内、可動席 94 席（オーケストラピット分＝1～3 列）〕

座席数 内訳

場所	列	席数	備考	席数	席数	席数	席数
A	1～3	94	可動席（オーケストラピット分）	○	○	—	—
B	4～9	216	舞台正面分（10 番～45 番）	○	○	○	○
C	6～9	28	上・下手端分 各 14 席（車椅子席 6 席含）	○	—	—	—
D	10～19	540		○	○	○	○
E	20～26	316		○	○	○	—
合計（席）		1,194	合計	1,194	1,166	1,072	756

伊佐市文化会館 客席図

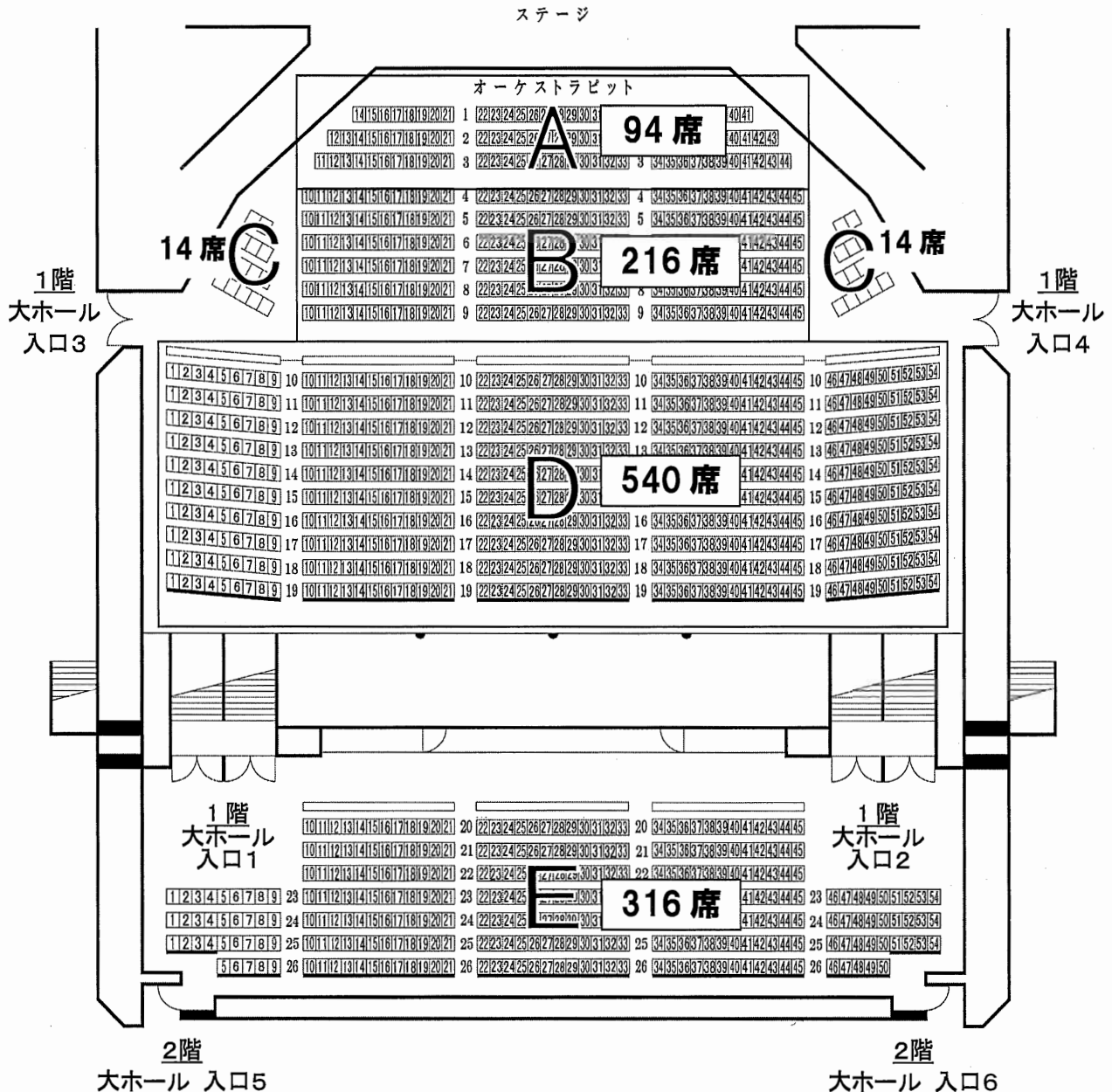
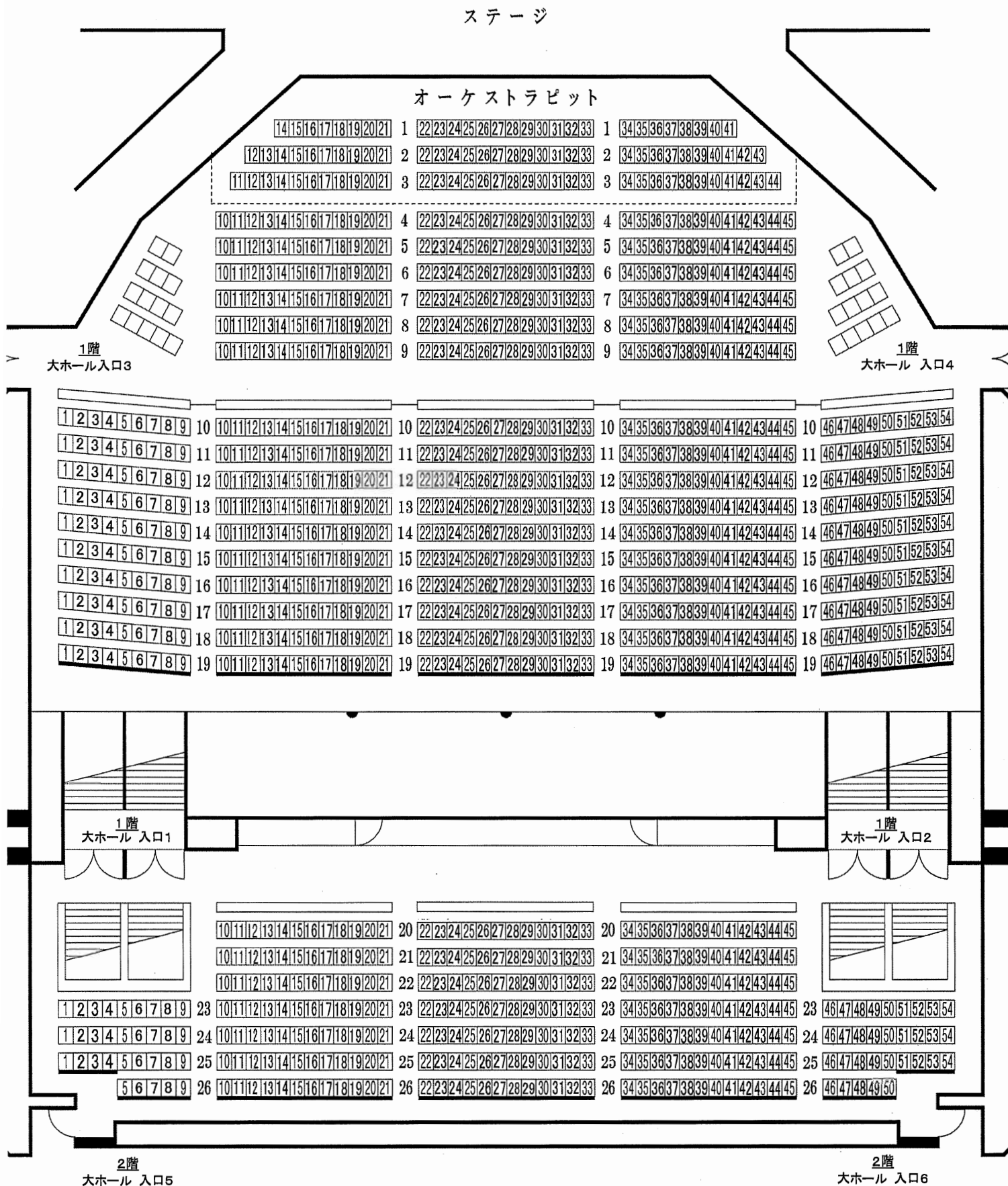


図 11 伊佐市文化会館 大ホール 客席図



伊佐市文化会館 大ホール

収容定員 / 1,194 席 [上・下手端分 各 14 席=28 席 (座席番号なし)、可動席 94 席 (オーケストラピット分=1~3 列) 含]

座席番号有り座席数=1,166 席 [上・下手端分 各 14 席=28 席 (座席番号なし) を除いた場合の座席数]

図 12 伊佐市文化会館 小ホール 平面図

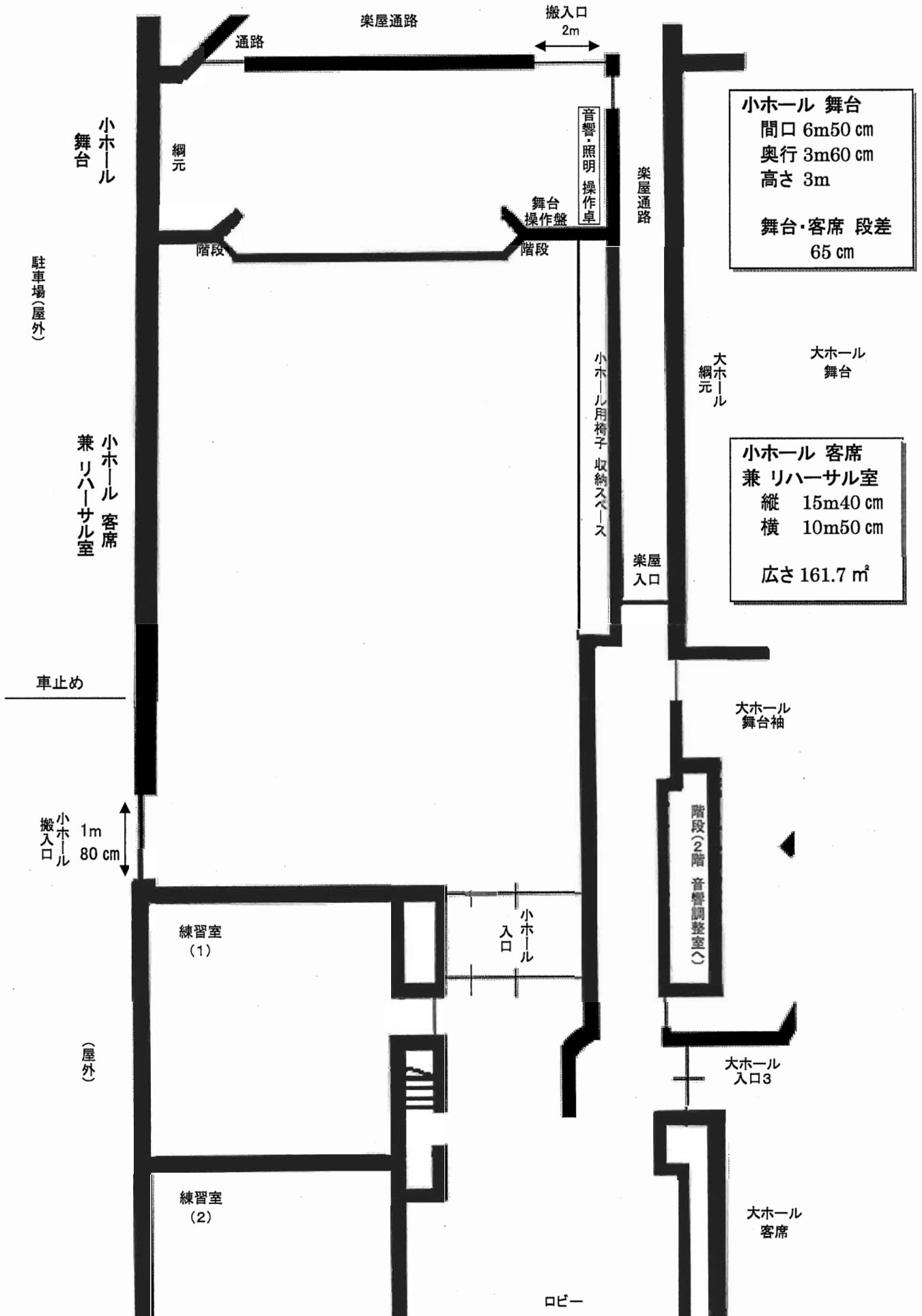
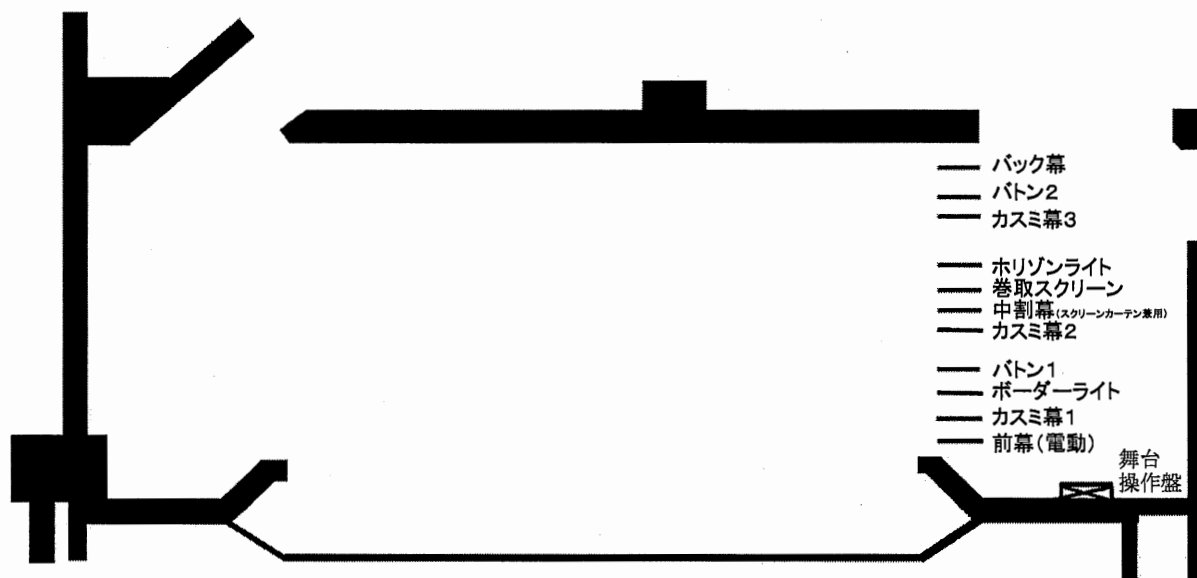
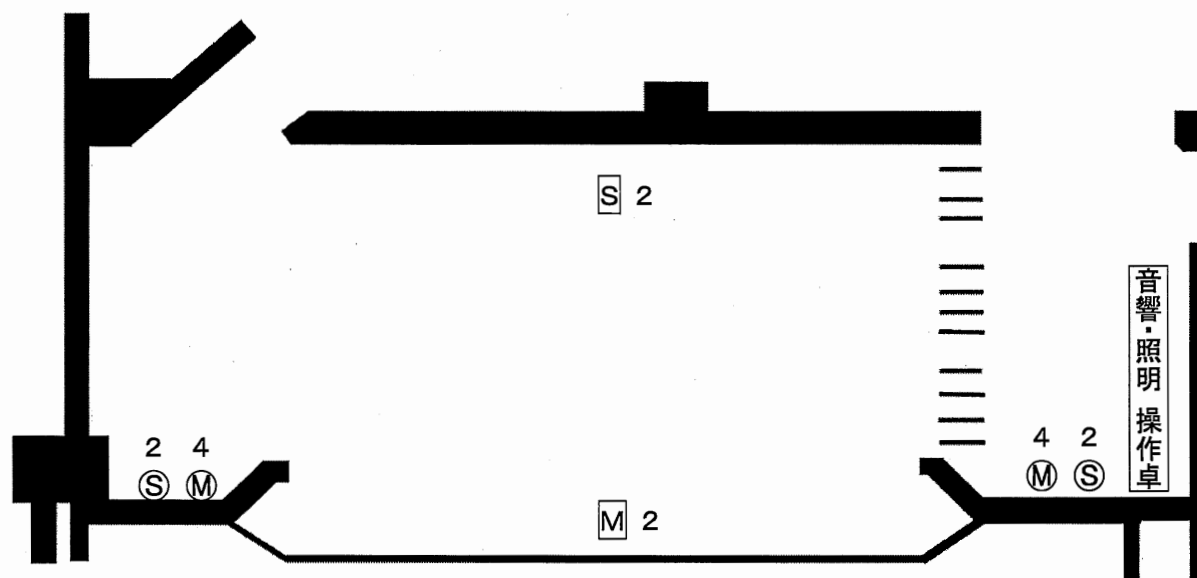


図 13 伊佐市文化会館 小ホール 舞台平面図



伊佐市文化会館 小ホール
 ステージマイク・スピーカーコンセント 配置図



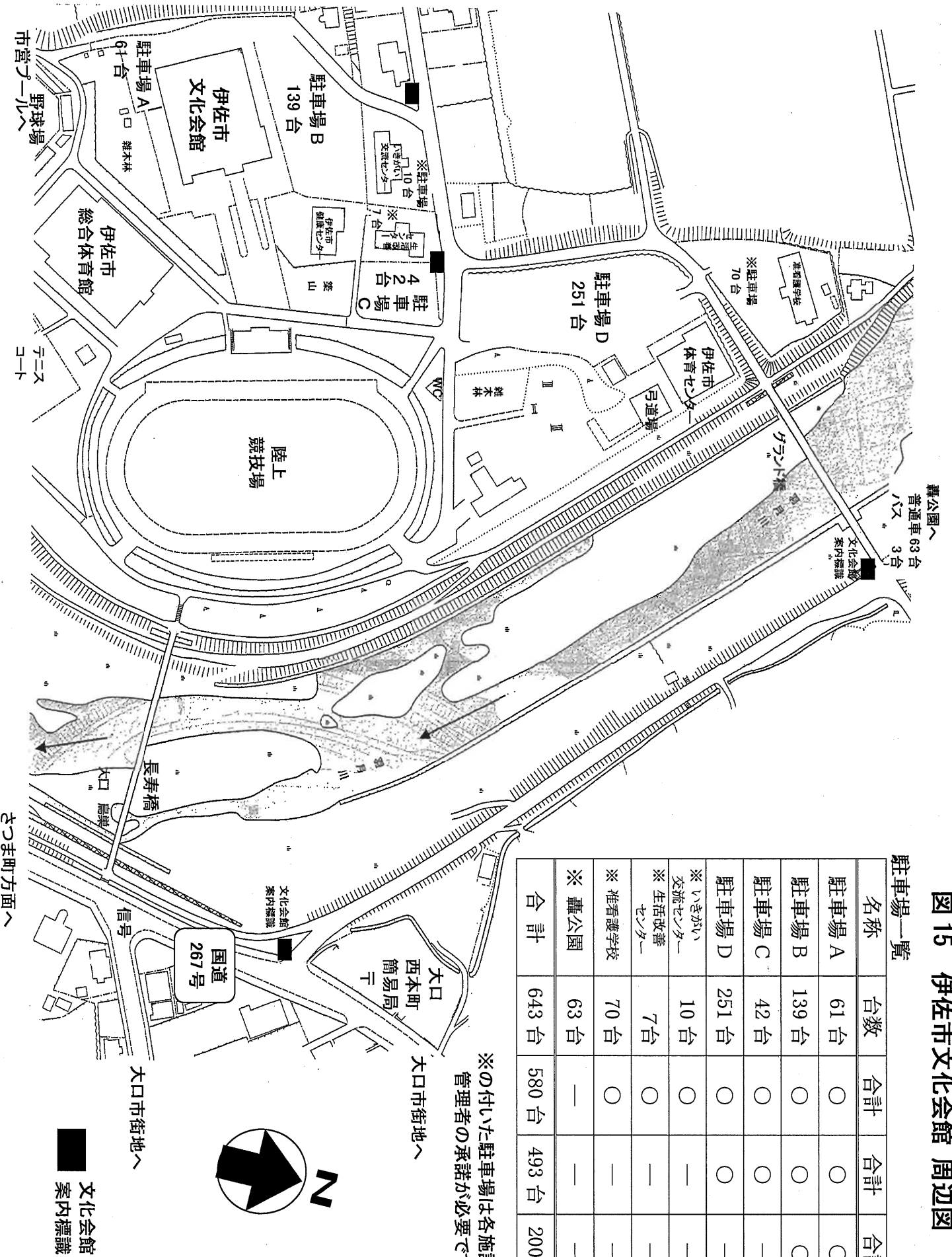
- [M] フロアマイクコンセントボックス
- [S] フロアスピーカーコンセントボックス
- (M) マイクコンセントプレート
- (S) スピーカーコンセントプレート

図 15 伊佐市文化会館 周辺図

駐車場一覧

名称	台数	合計	合計	合計
駐車場 A	61 台	○	○	○
駐車場 B	139 台	○	○	○
駐車場 C	42 台	○	○	—
駐車場 D	251 台	○	○	—
※ いきがい 交流センター	10 台	○	—	—
※ 生活改善 センター	7 台	○	—	—
※ 准看護学校	70 台	○	—	—
※ 轟公園	63 台	—	—	—
合計	643 台	580 台	493 台	200 台

※の付いた駐車場は各施設
管理者の承諾が必要です



駐車場 A 61 台	A-1	6 台	
	A-2	16 台	
	A-3	19 台	
	A-4	13 台	
	A-5	7 台	身障用 2 台含
駐車場 B 139 台	B-1	14 台	
	B-2	13 台	
	B-3	21 台	
	B-4	27 台	
	B-5	27 台	
	B-6	22 台	
	B-7	5 台	
	B-8	10 台	
駐車場 C 42 台	C-1	9 台	
	C-2	12 台	
	C-3	10 台	
	C-4	11 台	

駐車場 D 251 台	D-1	4 台	D-8	35 台
	D-2	6 台	D-9	37 台
	D-3	4 台	D-10	36 台
	D-4	9 台	D-11	12 台
	D-5	12 台	D-12	38 台
	D-6	23 台	D-13	6 台
	D-7	29 台		

図 16 伊佐市文化会館
周辺 駐車場 詳細図
※の付いた駐車場は各施設
設管理者の承諾が必要です

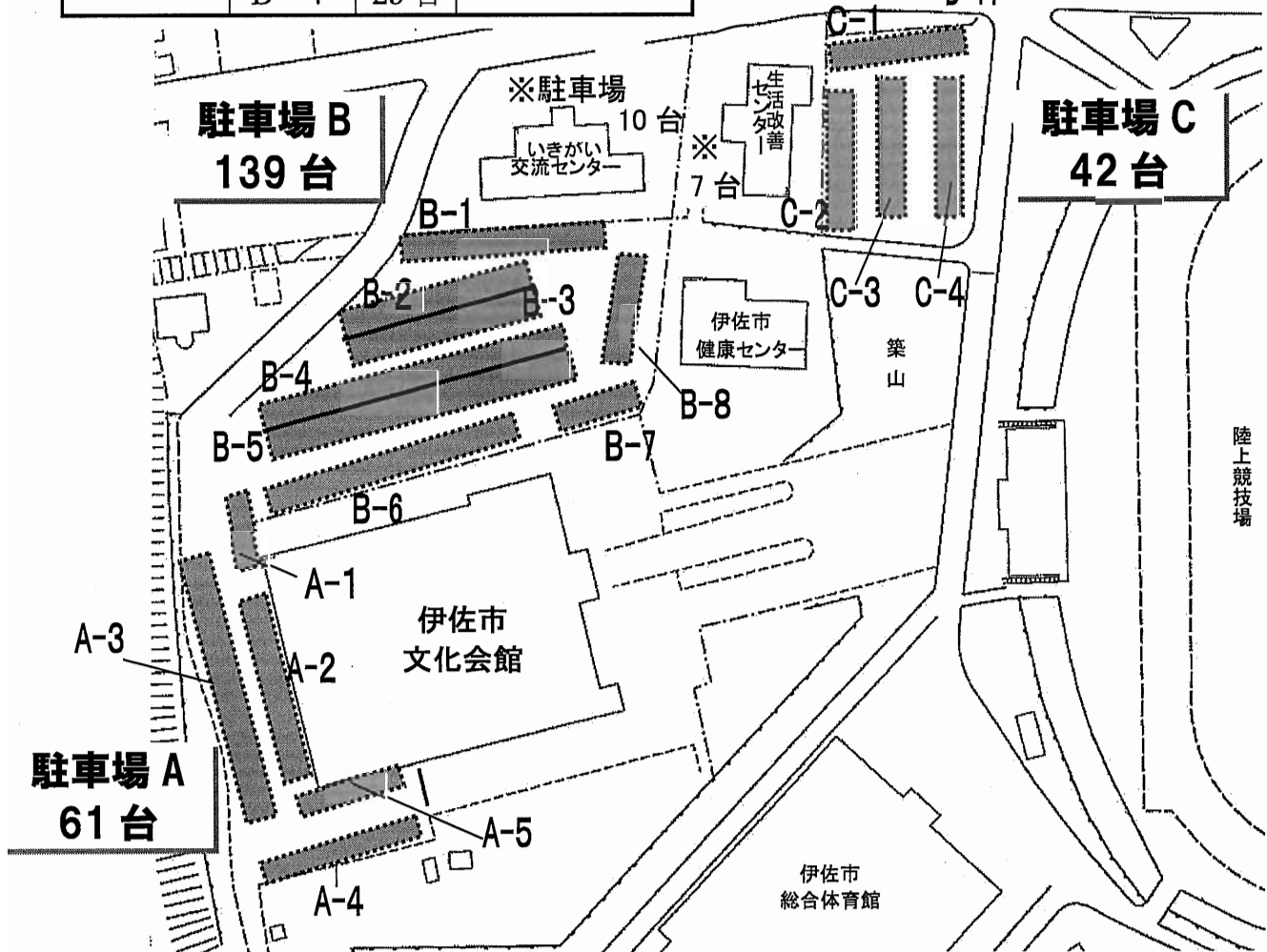
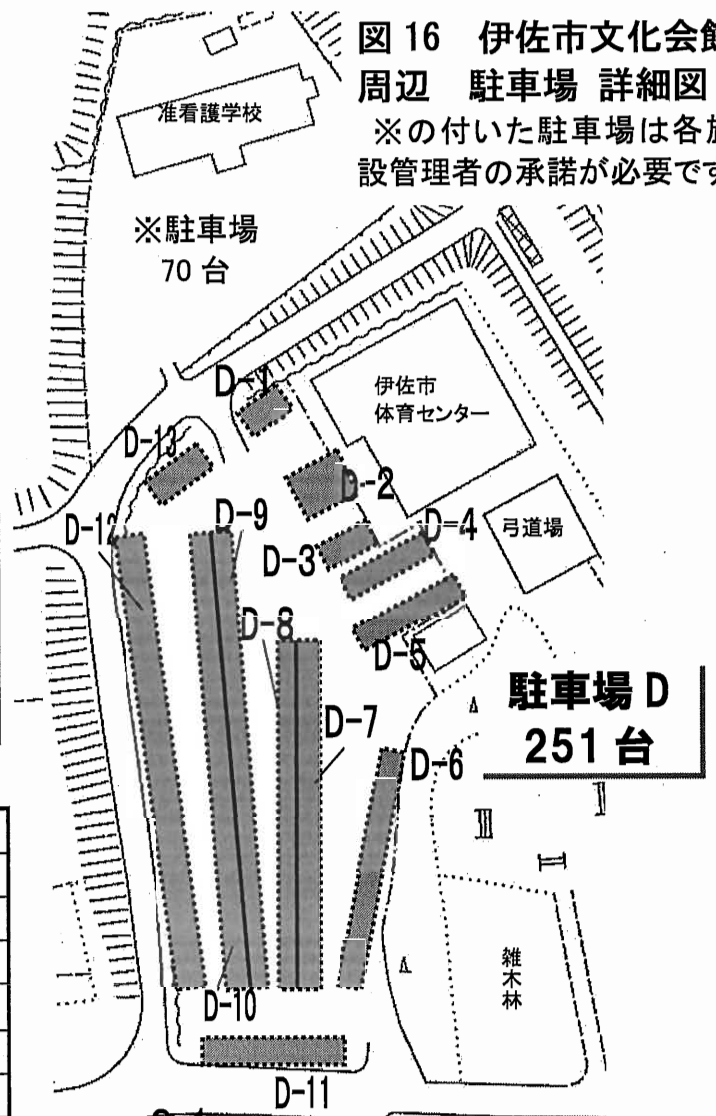
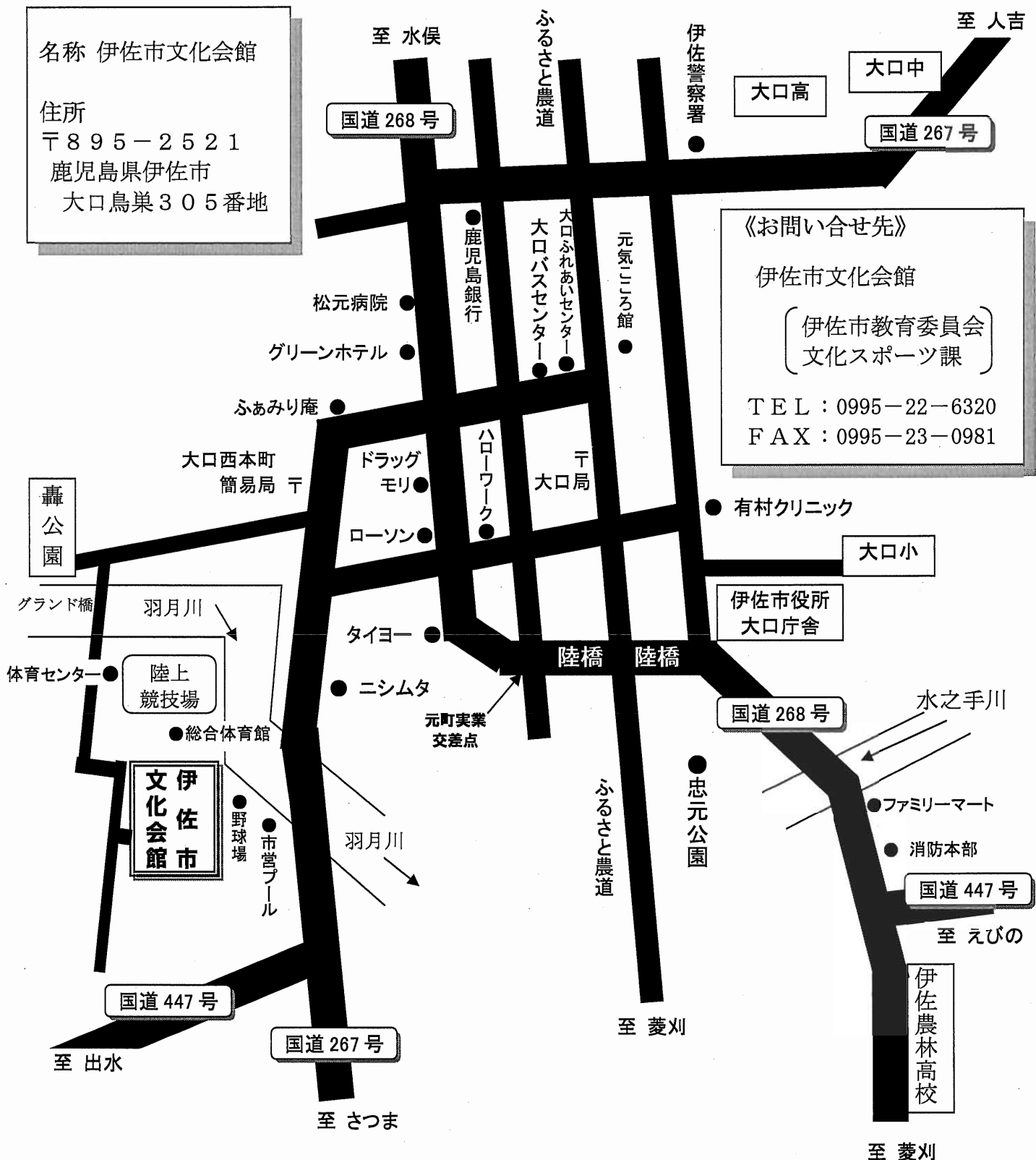


図 17 伊佐市文化会館 所在地 地図



車でお越しの方	九州縦貫自動車道	栗野 I C から	約 20 km	約 30 分
		横川 I C から	約 25 km	約 40 分
		人吉 I C から	約 35 km	約 45 分
	鹿児島空港から (一般道使用)	約 45 km	約 50 分	
バスでお越しの方 (南国交通) ※時間はバス乗車時間	J R 新水俣駅 (新幹線) から	→約 30 分	大口バスセンター下車 徒歩 約 20 分 (2.5km)	
	J R 栗野駅 (肥薩線) から	→約 40 分	タクシー有 約 10 分	
	鹿児島空港	から	→約 50 分	