



## 男女共同参画公開講座

「身近にあるDV」

「あなたの大切な人は大丈夫？」

「言葉にしたいことも出来ないこと」

「気付いて欲しいこと」など、あなたにはありませんか。また、あなたの本当の気持ちを表面に出せず「守りの生

き方」していませんか。「守りの生き方」だけでは、身近に起こっているDVに気がつきません。その背景にあるものに気が付き、防止策や対応の仕方など、あなたとあなたの大切な人が安心して幸せな生活をおくる事が出来るようみんなで考えてみましょう。

## お知らせ

### 講座日時

▽1回目 2月14日(土) 14時～16時

▽2回目 2月28日(土) 14時～16時

場 所 大口ふれあいセンター

### 申込方法

2回とも、講座開催1週間前までに電話・FAX・Eメールで、住所・氏名・年齢等お知らせ下さい。

※託児もありますので、ご利用下さい。

申込・問い合わせ先

市企画調整課男女共同参画係

☎ 1311 11128

☎ 1311 11128  
FAX 25344  
✉ kikaku@city.isa.lg.jp

## 第14回「氷の祭典」 アイスカービング in 伊佐



全長50m! 氷のすべり台

作品展示 1月31日(土) 午後 6時から  
2月 1日(日) 午前11時まで

※氷が解けると危険なため、予定より早めに終了する場合があります。

場 所 伊佐市文化会館前広場

催し物 氷のすべり台、特産品市、伊佐の写真展示、  
YOSAKOI ソーラン・ハンヤ団体による演舞

問い合わせ先

アイスカービング in 伊佐実行委員会事務局 (市地域振興課内)

☎ 1311 1254

## シルバー人材センターで働いて

## みませんか！

おおむね60歳以上で、健康で働く意欲のある人は、入会の説明を受けてみませんか。日程等は次のとおりです。で、説明会に参加したい人はご連絡ください。

日 時 1月23日（金）

13時30分～

場 所

シルバー人材センター大口事務所  
申込・問い合わせ先

（社）伊佐市シルバー人材センター

☎ 1166

## 法務局サウンデー相談所

日 時 1月25日（日）

10時～16時

※受付は15時30分まで

場 所

国分シビックセンター複合施設（国分公民館）  
相談の内容

▽登記

土地・建物の売買・相続等、土地の境界問題、その他不動産登記関係全般

▽戸籍・国籍

出生・婚姻・養子縁組・帰化・国籍取得等の問題

▽供託

土地建物の地代家賃の弁済のためにする供託、裁判上の保証供託等の担保のためにする供託

▽人権

家族間の問題、差別、いじめなどの問題

相談員

法務局職員、司法書士、土地家屋調査士

※相談は無料で秘密は堅く守られます。問い合わせ先

鹿児島地方法務局霧島支局総務課

☎ 0995・45・0064

## 労働契約法セミナー

ご存知ですか『労働契約のルール』

近年、中小企業における個別労働紛争が増加しています。「雇い入れるときは口頭で条件を伝えるだけ」「就業規則なんて何年も見直していない」など、本当にそれで大丈夫ですか？

特定社会保険労務士が、事業主の皆さまの不安・疑問にお答えします。

無料の個別相談会も実施いたしますので、ぜひご参加ください。

日 時 1月29日（木）

13時30分～15時30分

場 所 大口ふれあいセンター

3階会議室1

テーマ

「個別労働紛争を未然に防止するには」

○労働契約法とは

○個別労働紛争の現状

○個別労働紛争事例 他

講 師

東福敬三さん（特定社会保険労務士）

園田玲子さん（特定社会保険労務士）

個別相談会 14時30分～

※セミナー終了後に開催

参加費 無料

問い合わせ先

鹿児島県社会保険労務士会

☎ 099・257・4827

## 募 集

## 伊佐市土木作業班員（日雇い）

## 募集

仕事の内容

道路の補修及び維持管理等の業務

雇用期間 原則として1年更新

募集人員 1人

雇用条件

平成21年1月1日現在で、伊佐市に住所を有し次の事項に該当する人。

①昭和24年4月2日以降に生まれた人

（年齢60歳まで）

②身体強健な人

③普通自動車運転免許の取得者

④市税等に滞納がない人

勤務先 農林建設課（大口庁舎）

勤務時間 8時30分～17時15分

賃 金 （原則、月々金曜日まで）  
日額6,480円

※平成20年度実績、月末締切、翌月5日払い、諸手当なし

その他

社会保険、労災保険、雇用保険、有給あり

申込期間 2月2日（月）～

2月13日（金）

※土・日・祝日を除く

申込方法

伊佐市土木作業班員採用願及び履歴書（市販のものに上半身顔写真貼付）に運転免許証の写しを添付して申し込んでください。

※用紙は申込先に準備してあります。

面接日時

書類選考の上、後日対象者のみに通知します。

採用年月日 平成21年4月1日から

申込・問い合わせ先

市建設課道路維持係（菱刈庁舎）

☎ 1311④2225・2226

市農林建設課建設係（大口庁舎）

☎ 1311④1243

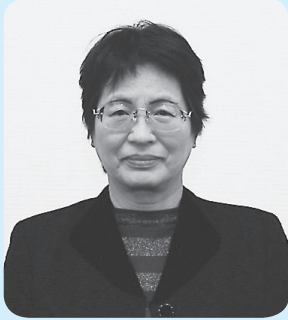


# 伊佐市の各委員が決まりました

伊佐市の教育委員会委員・固定資産評価審査委員会委員・公平委員会委員・監査委員が次の方々に決まりました。(敬称略)

## 教育委員会委員

### 教育長



甲斐 恵子  
63歳 牛尾

### 教育委員長



永野 治  
58歳 大口東

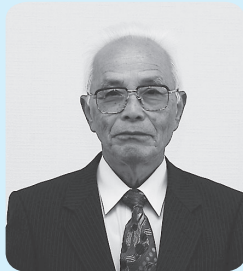


川原 惟昭  
63歳 山野



中川 伸子  
52歳 菱刈

## 固定資産評価審査委員会委員



南 俊雄  
79歳 大口



高松 伸光  
72歳 田中



竹下 静雄  
60歳 大口

## 公平委員会委員



舞蘭 博義  
74歳 大口東



狩行 紀六  
68歳 菱刈

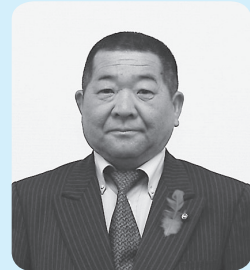


中島 一夫  
65歳 大口

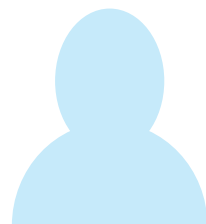
## 監査委員



岩本 松雄  
66歳 大口



柿木原 榮一  
59歳 大口



氏名  
年齢 校区

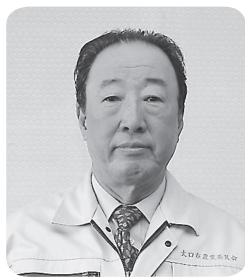


# 伊佐市農業委員会

## 委員が決まりました

伊佐市農業委員会委員が次の方々に決まりました。  
委員の任期は、公選による委員については在任特定期間満了日の平成21年10月31日まで、また、推薦による委員も同日までとなります。(敬称略)

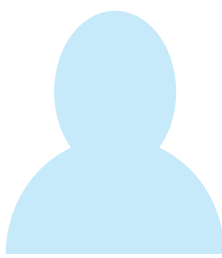
### 公選による委員



中島 忠勝  
64歳 大口



工 昭市  
62歳 菱刈



氏名  
年齢 校区



新園 弘  
63歳 大口



上野 伸子  
70歳 湯之尾



北渡瀬 幸一  
72歳 大口東



帖佐 敦子  
67歳 大口東



猩々 英樹  
31歳 山野



松下 康隆  
67歳 本城



向井野 末治  
64歳 山野



長岡 忠  
66歳 針持

### 会長



宮ノ原 修  
69歳 羽月西

### 会長代理



上田中 章  
72歳 田中



大塚 次男  
58歳 菱刈



亀割 謙二  
60歳 本城



外西 次男  
67歳 曾木

### 議会推薦



沖田 義一  
61歳 針持

### 議会推薦



井之上 清子  
59歳 田中

### 共済推薦



園田 辰雄  
61歳 南永

### 農協推薦



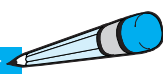
山口 勉  
69歳 羽月西

### 土地改良区推薦



田崎 英治  
61歳 大口





## 平成21年度

### 市・県民税申告の準備をお願いします

市・県民税は、道路・公園の整備や福祉サービスの充実など、住みよい豊かなまちづくりのために役立っています。

申告は皆さんの収入に応じた税を負担していただくための基礎になるものです。

申告受付は、2月10日（火）から3月16日（月）までの期間に行われますが、申告のための準備をあらかじめお願い致します。

#### 申告が必要な人

平成21年1月1日現在、伊佐市に住所がある人で、次に該当する人。

①平成20年中に営業・農業・その他の事業所得・不動産・配当などの所得のあった人

②給与所得者で、給与以外に農業・不動産などの所得があった人

③アルバイトやパートなどで年末調整がなされていない人や、勤務先から市役所へ「給与支払報告書」が提出されていない人

④平成20年中に中途退職し、その後再就職していない人

⑤公的年金受給者で、社会保険料など

の控除を受ける人や、年金以外の収入のあった人

※市・県民税の申告は所得税の申告と異なり、給与所得以外の所得が20万円以下の場合も申告が必要です。

#### 申告の必要のない人

①確定申告をされる人

②給与所得のみで、勤務先から市役所へ「給与支払報告書」が提出されている人

③公的年金のみで、所得控除の必要のない人

○65歳以上で、年金収入148万円未満の人

○65歳未満で、年金収入98万円未満の人

#### 申告に必要なもの

①印鑑

②1年間の所得（収入）がわかるもの

(ア)給与・年金等の源泉徴収票

(イ)営業や農業等の事業所得のある人は、収支内訳書など収入や必要経費などを確認できる書類

③所得控除を証明できるもの

(ア)生命保険・個人年金保険・地震保険の支払証明書

(イ)小規模共済掛金のある人は領収書  
(ウ)医療費の領収書（保険金で補てんされた場合は、その証明書等）  
(エ)身体障害者手帳など  
お 願 い

お 願 い

申告期間中の混雑を避けるため、次のことにご協力ください。

①営業や農業等の収入がある人は、領収書等を整理し、あらかじめ収支内訳書を書いておいてください。

②医療費の領収書は、病院毎・支払月毎に1年分をまとめて整理してください。

※整理が不十分な場合は、後日に回って頂く場合があります。

#### 申告をしないと

申告は、市県民税の課税資料のほか、国民健康保険税・介護保険料・後期高齢者医療保険料の算定資料になります。申告しないと、国民健康保険税等の軽減措置を受けることができなくなる場合や、市営住宅や児童手当、保育園などの手続きに必要な所得証明書を発行できません。

#### 問い合わせ先

市税務課市民税係（大口庁舎）

☎ 13111④ 1187・1188

市役所市民税務課税務係（菱刈庁舎）

☎ 1306

### 今年から市・県民税の申告方法、申告会場が変わります

今年から、申告方法がパソコンを使った申告に変わります。これに伴って旧菱刈町及び旧大口市の一部の申告会場が変更となります。旧菱刈町では、従来行っていました各集落公民館での申告は行わず、各校区公民館での申告となります。詳しい日程等については、次ページの「平成21年度市県民税・国民健康保険税等申告日程表」をご覧ください。

### 農業収支計算書について

農業所得の申告につきましては、「収支計算」が義務付けられ、申告時に農業所得計算書の提出をお願いしているところです。平成20年分（1月～12月）について、農業に関する収入金額の証明書（出荷伝票等）や必要経費の領収書等の整理を行い、農業所得計算書の作成準備をお願いします。

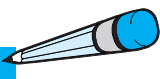
収支計算書の用紙については、あらかじめ個人送付はしませんので、必要人は、市税務課（大口庁舎）又は、市役所市民税務課（菱刈庁舎）に取りに来て下さい。なお旧大口市においては各コミュニティ協議会、旧菱刈町においては各校区公民館にも備えてあります。



## 平成21年度 市県民税・国民健康保険税 申告日程表（大口会場）

月 日	公 民 会 名	時 間	会 場
2月10日(火)	園田・鳥巢上・鳥巢下・松木原・富士	9:00~12:00	伊佐市文化会館 小ホール
	白木	13:00~15:30	
2月12日(木)	宮人・八代	9:00~12:00	羽月西青少年センター
	馬渡・福川・川岩瀬・田代	13:00~15:30	
2月13日(金)	辺母木・崎山・崎山東	9:00~12:00	羽月地区公民館
	上ノ馬場・上ノ馬場上・並木・包ノ原・山神・豊原・勝負ヶ段・押ヶ段・富ヶ丘	13:00~15:30	
2月16日(月)	大島北・大島南・萩谷・麓町	9:00~12:00	羽月地区公民館
	須原・日ノ出・山之口・金波田上	13:00~15:30	
2月17日(火)	金波田下・高津原・下ノ木場・大住・堂崎・湯ノ谷	9:00~12:00	羽月地区公民館
	駅前・下殿・亀石	13:00~15:30	
2月18日(水)	土瀬戸・高野・田代・笠松・西方・山神・屋敷段	9:00~12:00	西太良地区 コミュニティセンター
	釘野々・高塚・堂山・馬場・小谷・田原	13:00~15:30	
2月19日(木)	針牟田・諏訪・深川・川西	9:00~12:00	西太良地区 コミュニティセンター
	中央・門前・荻原・山城	13:00~15:30	
2月20日(金)	後村・城下・曾木	9:00~12:00	西太良地区 コミュニティセンター
2月23日(月)	確定申告会	9:00~12:00 13:00~15:30	
2月24日(火)	確定申告会	9:00~12:00 13:00~15:30	大口元気こころ館 多目的ホール
	確定申告会(税務署主催)	9:00~12:00 13:00~15:30	
2月25日(水)	確定申告会(税務署主催)	9:00~12:00 13:00~15:30	大口元気こころ館 多目的ホール
	確定申告会(税務署主催)	9:00~12:00 13:00~15:30	
2月27日(金)	向江・平原前・折小野・日東・馬鋤水流・平出水上・平出水中央・淵辺	9:00~12:00	山野基幹集落センター
	小木原上・小木原東・こっから団地・春村・停車場・境目・堺町・仲町・本町・本山野	13:00~15:30	
3月2日(月)	小川内・小木原上中・小木原中・小木原下	9:00~12:00	山野基幹集落センター
	石井・尾之上・竹屋敷・高原	13:00~15:30	
3月3日(火)	上松・上之馬場・下之馬場	9:00~12:00	山野基幹集落センター
	押野々・五女木・井立田・平原・三日月・荒平	13:00~15:30	
3月4日(水)	上ノ馬場・諏訪馬場・桜ノ馬場・広岡・脇曲・小水流・あたご・一の山・コヅルニュータウン・元町団地・元町実業・西水流	9:00~12:00	山野基幹集落センター
	神池・高校西・高校裏・川島・浜里・木崎・戸切・西戸切・中戸切・東戸切・貯木場	13:00~15:30	
3月5日(木)	月野・陣之尾・山ノ口・西本町・上新町・上町・緑ヶ丘・大道	9:00~12:00	山野基幹集落センター
	井手原・とどろ・高柳・里町・八坂町・八坂団地・上八坂・上八坂中央・上八坂東	13:00~15:30	
3月6日(金)	大田・上原田・原田・国ノ十・水ノ手・千束松	9:00~12:00	大口元気こころ館 多目的ホール
	上元町・中元町・下元町・東元町・仲町・稲荷町・朝日町・朝日団地・朝日ヶ丘・朝日団地西・朝日団地東・青木ヶ島	13:00~15:30	
3月9日(月)	布計・西原・上目丸・中目丸・下目丸・目丸団地・舟ノ川・永尾・西永尾	9:00~12:00	大口元気こころ館 多目的ホール
	篠原・松ノ口・農林高通・ことぶき園	13:00~15:30	
3月10日(火)	上青木西・上青木中・上青木東・新青木・多々良石・中山・改星の里	9:00~12:00	大口元気こころ館 多目的ホール
	上木ノ氏・木ノ氏・下青木	13:00~15:30	
3月11日(水)	郡山・郡山団地・牛尾・永野原	9:00~12:00	大口元気こころ館 多目的ホール
	奈良野・白ヶ谷・鋳業所・一ノ渡瀬・笹野	13:00~15:30	

※月野公民会と布計公民会の方は大口元気こころ館が申告会場となっておりますが、それぞれの地区の会場でも申告できます。



## 平成 21 年度 市県民税・国民健康保険税 申告日程表（菱刈会場）

月 日	集 落 名	時 間	会 場	
2月10日(火)	下市山	9:00~12:00	田中校区集会施設	
	上市山・東市山	13:00~15:30		
2月12日(木)	田中上	9:00~12:00		
	田中中	13:00~15:30		
2月13日(金)	産野・田中下	9:00~12:00		
	重留南・薬師・ウッドタウン菱刈	13:00~15:30		
2月16日(月)	花北上・花北下	9:00~12:00		
	重留西・重留東	13:00~15:30		
2月17日(火)	下手浜場・下手須川	9:00~12:00		菱刈ふるさと いきがいセンター
	下手仁王・下手仲間・下手風呂元・下手前目	13:00~15:30		
2月18日(水)	下名	9:00~12:00		
	新町・本町	13:00~15:30		
2月19日(木)	下馬場・徳辺下・大山口	9:00~12:00		
	共進	13:00~15:30		
2月20日(金)	前目麓・上内之宮・内之宮	9:00~12:00		
	麓後・成政住宅・停車場・山田	13:00~15:30		
2月23日(月)	徳边上・千鳥	9:00~12:00		
	前目上・前目中・前目下・前目宇都・前目住宅	13:00~15:30		
2月24日(火)	確定申告会	9:00~12:00		
		13:00~15:30		
2月25日(水)	確定申告会	9:00~12:00		
		13:00~15:30		
2月26日(木)	確定申告会	9:00~12:00		
		13:00~15:30		
2月27日(金)	新拓・五色・弓掛・新川	9:00~12:00		
	小路・桜馬場・楠本	13:00~15:30		
3月2日(月)	山下・鷓泊	9:00~12:00	湯之尾校区集会施設	
	平沢津・山田中原	13:00~15:30		
3月3日(火)	築地上・湯之元	9:00~12:00		
	築地中・築地下	13:00~15:30		
3月4日(水)	川北宇都・愛都・麓上・麓中・湯之尾新町・湯之尾団地・北俣団地・北俣・滝ノ上・中野・小原松山	9:00~12:00		
	猶原	13:00~15:30		
3月5日(木)	町舟津田上・町船津田下	9:00~12:00	本城集会施設	
	青木元上・青木元下・島崎	13:00~15:30		
3月6日(金)	下荒田・大峰	9:00~12:00		
	荒田上・荒田下	13:00~15:30		
3月9日(月)	本城麓・荒瀬・小川添	9:00~12:00		
	親交今市・今市前田・比良・島内	13:00~15:30		
3月10日(火)	楠原上・楠原下	9:00~12:00		
	瓜之峰・瓜之峰住宅・本城町・本城宇都	13:00~15:30		
3月11日(水)	岩坪・西川	9:00~12:00		
	永池・柳野・場ノ木	13:00~15:30		

※各集落の公民館での申告は行いません。上記日程でご自分の集落の日程と時間帯をご確認のうえ上記会場で申告をお願いします。

※会場が大変混雑しますので、指定された日程及び会場で申告をお願いします。どうしても、指定した日に来られない人は、指定会場の日程内で申告することができます。

※指定会場での申告ができない人は次の日程・会場で申告をお願いします。

### 指定会場で申告できない人について

月 日	時 間	会 場
2月10日~3月11日 (土・日・祝日及び2月20日~2月26日は除く)	16:30~18:30 (8:30~16:30は職員不在のため、受け付けておりません)	大口元気こころ館 または 菱刈ふるさと いきがいセンター
3月12日・13日・16日	8:30~18:30(12:00~13:00を除く)	いきがいセンター





## 2月 伊佐市カレンダー

日	曜日	内容
1	日	氷の祭典アイスカービング (伊佐市文化会館前広場11:00まで)
2	月	育児相談・母子手帳交付 (まごし館9:30~11:00)
3	火	行政相談 (まごし館10:00~15:00) 特設人権相談 (ふれセン10:00~15:00)
4	水	女性サロン室 (大口仲町旧安楽宅13:30~16:00)
5	木	行政相談 (まごし館10:00~15:00) 年金相談 (ふれセン10:00~15:00)
6	金	健康相談 (まごし館9:30~11:00) 交通事故巡回無料相談 (大口元気こころ館駐車場10:00~15:00)
7	土	
8	日	
9	月	
10	火	
11	水	建国記念の日
12	木	
13	金	
14	土	第56回県下一周駅伝大会 男女共同参画公開講座 (1回目) (ふれセン14:00~16:00)
15	日	
16	月	第56回県下一周駅伝大会伊佐通過
17	火	
18	水	育児相談・母子手帳交付 (ふれセン13:30~15:30) 女性サロン室 (大口仲町旧安楽宅13:30~16:00)
19	木	健康相談 (大口元気こころ館9:30~11:00)
20	金	農業委員会総会 (菱刈庁舎3階会議室9:00~)
21	土	伊佐地区植樹祭 (伊佐森林組合10:00~13:00)
22	日	軽スポーツ大会 (市総合体育館ほか9:00~)
23	月	
24	火	
25	水	
26	木	年金相談 (菱刈庁舎和室10:00~15:00)
27	金	
28	土	男女共同参画公開講座 (2回目) (ふれセン14:00~16:00)

※ふれセン：大口ふれあいセンター

## 2月 休日在宅のお医者さん



日	曜日	病院名	校区	電話
1	日	むらたクリニック (外) 大口温泉 リハビリテーション病院 (内)	大口	② 7888 ② 8888
8	日	羽月坂元医院 (外) 日高内科 (内)	羽月 大口	③ 0015 ② 1335
11	水	松元病院 (外) 松崎医院 (内)	大口	② 1101 ② 2601
15	日	中村弘医院 (外) 坂元内科 (内)	菱刈 田中	⑥ 0140 ⑥ 0178
22	日	寺田病院 (外) 永田診療所 (内)	大口 本城	② 1321 ⑥ 0051

## 2月 休日に開いている薬局



日	曜日	病院名	校区	電話
1	日	城田薬局	牛尾	④ 2200
8	日	森山薬局	大口	② 1211
11	水	みどりの里薬局	大口	③ 0603
15	日	アイ薬局 菱刈薬局	菱刈 田中	④ 1200 ⑥ 5931
22	日	みどりの里薬局	大口	③ 0603

## 1月の 納税のお知らせ

納期限 **2月2日 (月)**

税目	期
市県民税	4期

