

平成 26 年度版

# 統計いさ



伊 佐 市

# は し が き

平成26年度版「統計いさ」をここに刊行いたします。

この統計書は、「伊佐市」の自然・人口・産業・経済・教育・文化など各分野にわたる基本的な統計資料を収録し、市勢の現状とその推移を明らかにしようとするものです。

統計情報は行政・企業経営あるいは諸計画立案等、常に私たちの暮らしをより良いものにするための基礎として、たいへん重要なものとなってきております。

本書が多くの方々に広く活用され、少しでもお役に立てば幸いに存じます。

また、本書の作成にあたりましては、よりよい内容の改善、充実に努めましたが、不備・不十分なところもあると存じます。今後とも各位のご意見、ご指導を得まして、より内容の充実・改善に努めたいと考えております。

終わりに、本書の刊行にあたり、貴重な資料のご提供並びにご協力を賜りました関係各位に対し、心から感謝申し上げます。

平成27年6月

伊佐市長 隈元 新

## 利用にあたって

1 本書は、伊佐市の各方面にわたる基本的な統計資料を収録したものです。資料は、各官公庁・団体・民間会社等の報告によるもの、または本市各課から直接収集したものです。

資料の出所については、各統計表の右下部に記載してあります。

2 資料の収集年は、原則として平成25年及び平成25年度の資料を主として収録してありますが、比較対照のため過去の資料も併せて記載しました。

なお、平成26年中の数値の確定したものについても掲載しました。

3 統計表中、年次とあるものは暦年（1月から12月）を、年度とあるものは年度間（4月～翌年3月）を示しています。

4 数字の単位未満は、原則として四捨五入または切り捨てたものがあり、合計数と内容が一致しない場合があります。

5 統計表中の一般的な記号の使い方は、次のとおりです。

- 「0」・・・ 単位未満
- 「－」・・・ 皆無又は該当数字なし
- 「…」・・・ 資料なし又は数字不詳
- 「X」・・・ 該当数字の公表をさし控えたもの
- 「△」・・・ 減少又は負数

6 本書に収録した資料の疑義・詳細については、企画政策課に照会ください。

# 統計からみた市民生活



**出生**  
(平成 25 年度)  
1 月当たり  
**17.5 人**



**世帯人口**  
(平成 22 年国勢調査)  
1 世帯当たり  
**2.29 人**



**火災発生件数**  
(平成 26 年)  
1 月当たり  
**1.58 件**



**死亡**  
(平成 25 年度)  
1 月当たり  
**44.1 人**



**人口密度**  
(平成 22 年国勢調査)  
1k m<sup>2</sup> 当たり  
**74.7 人**



**救急出動件数**  
(平成 26 年)  
1 月当たり  
**111.3 件**



**結婚**  
(平成 25 年度)  
1 月当たり  
**10.8 組**



**離婚**  
(平成 25 年度)  
1 月当たり  
**4.8 組**



**水道**  
(平成 25 年度)  
年間 1 世帯  
当たり給水量  
**196.70 m<sup>3</sup>**



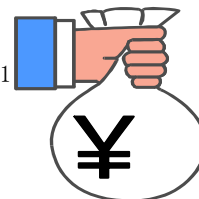
**交通事故**  
(平成 26 年)  
1 月当たり  
**5.8 件**



**転入**  
(平成 25 年度)  
1 月当たり  
**76.4 人**



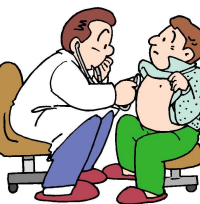
**医療施設**  
(平成 26 年 10 月 1 日現在)  
**704 人に  
1 か所**



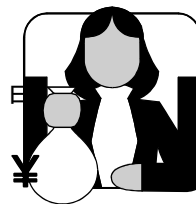
**市の予算**  
(平成 26 年度当初)  
一般会計  
**16,100,000 千円**



**転出**  
(平成 25 年度)  
1 月当たり  
**91.6 人**



**医師**  
(平成 26 年 10 月 1 日現在)  
**443 人に  
1 医師**



**一人当たり  
市民所得**  
(平成 23 年度)  
**2,390 千円**

# 統計表目次

<b>1. 土地・気象</b>	
1. 位置	1
2. 面積	1
3. 市役所の位置	1
4. 地目別面積	1
5. 標高	1
6. ばく布	1
7. 山岳	1
8. 河川	2
9. 気象表	2
<b>2. 人口</b>	
1. 人口の推移	3
2. 住民基本台帳人口の推移	4
3. 国籍別外国人登録人口	4
4. 自然動態	5
5. 社会動態	5
6. 年齢別・男女別人口	6
7. 自治会別住民登録人口	7・8・9
<b>3. 国勢調査</b>	
1. 国勢調査人口の推移	10
2. 地域別人口及び人口密度	10
3. 国籍・地域別外国人数	10
4. 年齢別（5歳階級）男女別人口	11
5. (1)年齢3区分人口の推移	12
(2)高齢化率の推移	12
(3)高齢単身者数の推移	12
6. 県下各市・近隣市町の国勢調査人口 及び世帯数	13
7. 労働力状態	14・15
8. 産業・男女別就業人口推移	16
9. 昼間人口と常住(夜間)人口	17
10. 常住地及び従業地・通学地による人口	17
11. 家族類型別世帯数及び人員	17
12. 住居の種類	18
<b>4. 事業所</b>	
1. 経営組織・従業者規模別事業所数	19
2. 産業別事業者数と従業者数の推移	20
3. 市別事業者数(民営)	21
<b>5. 農林水産業</b>	
1. 農家数の推移	22
2. 農家人口(販売農家)	22
3. 農業就業人口(販売農家)	22
4. 経営規模別農家数とその推移(総農家)	23
5. 地域別農家戸数及び 農家人口(販売農家)	23

6. 経営耕地面積とその推移(販売農家)	23
7. 家畜飼育状況(販売農家)	24
8. 農作物販売金額別農家数と その推移(販売農家)	24
9. 農業機械所有状況(販売農家)	24
10. 農地転用状況	24
11. 組織形態別林業経営体数	25
12. 所有形態別林野面積	25
13. 公私有林蓄積	25
14. 公私有林面積	25
15. 大口地方卸売市場 取扱い実績(青果市場)	26
16. 魚市場の売上高及び取扱い量	26
<b>6. 工業(製造業)</b>	
1. 事業所・従業者数、製造品出荷額等 及び粗付加価値額の推移	27
2. 市別事業所・従業者数、 製造品出荷額等及び粗付加価値額	28
<b>7. 商業</b>	
1. 事業所・従業員数、年間商品販売額 及び売場面積の推移	29
2. 事業所・従業員数、年間商品販売額 及び売場面積(地域別)	29
<b>8. 市民所得</b>	
1. 産業別市内総生産	30
2. 市民(県民・国民)所得の推移	31
3. 市民所得の分配	31
4. 県下各市の市民所得主要指標 (平成23年度)	32
<b>9. 運輸・通信</b>	
1. 車種別保有自動車台数	33
2. 郵便施設の状況	33
3. 郵便物取扱件数	33
<b>10. 建設・住宅</b>	
1. 道路の現況	34
2. 橋梁の現況	34
3. 市営住宅の概況	34
4. 県営住宅の概況	35
5. 土地区画整理事業	35
6. 都市公園の状況	35
<b>11. 保健衛生・水道</b>	
1. 医療施設の状況	36
2. 医療関係従事者数	36
3. 環境衛生関係施設	36
4. 医薬品・毒物劇薬販売業者	36

5. 主要死因別死亡者数	3 6
6. 各種健診・検診の実施状況	3 7
7. 予防接種の実施状況	3 7
8. 狂犬病予防状況	3 8
9. 火葬場利用状況	3 8
10. ごみ処理状況	3 8
11. し尿処理状況	3 8
12. 水道施設状況	3 9

## 12. 労働・社会保障

1. 一般職業紹介状況	4 0
2. 産業別一般職業紹介状況	4 0
3. 一般失業保険受給状況	4 0
4. 抛出国国民年金加入状況	4 0
5. 国民年金受給者給付状況	4 1
6. 国民年金死亡一時金支給状況	4 1
7. 寡婦年金受給状況	4 1
8. 国民健康保険の加入状況	4 1
9. 農業者年金受給者給付状況	4 1
10. 国民健康保険税と保険給付の状況	4 2
11. 後期高齢者医療費の状況	4 2
12. 介護保険の認定者数	4 2
13. 介護保険の1号認定者の認定率	4 3
14. 介護保険サービス受給者数	4 3
15. 在宅介護(介護予防)サービス受給者数	4 3
16. 地域密着型(介護予防)サービス受給者数	4 3
17. 施設介護サービス受給者数	4 3
18. 介護保険第1号被保険者の 介護保険料納入状況及び給付状況	4 3
19. 保育所設置状況	4 4
20. 体障がい者の状況	4 4
21. 生活保護の状況	4 4

## 13. 消防・警察

1. 消防職員数	4 5
2. 消防団員数	4 5
3. 消防施設及び機器具	4 5
4. 火災発生状況の推移	4 5
5. 原因別火災発生状況	4 6
6. 月別火災発生状況	4 6
7. 原因別救急出動件数	4 6
8. 警察署の状況	4 7
9. 犯罪の発生と検挙件数	4 7
10. 少年犯罪の状況	4 7
11. 交通事故の発生状況	4 7
12. 交通災害共済の加入者状況	4 8
13. 交通災害共済見舞金の給付状況	4 8

## 14. 教育・文化

1. 各学校別・児童・生徒・教員数	4 9
2. 学校別児童・生徒数	5 0・5 1
3. 中学校卒業後の状況	5 1
4. 高等学校卒業後の状況	5 1
5. 大口ふれあいセンター利用状況	5 2
6. 図書館	
(1) 市立図書館利用状況	5 3
(2) 市立図書館の蔵書冊数	5 3
(3) 館外活動	5 3
7. 菱刈パークゴルフ利用状況	5 3
8. 伊佐市文化会館利用状況	5 3
9. 公共社会体育施設利用者数	5 4
10. 伊佐市総合体育館用途別利用状況	5 4
11. 伊佐市体育センター用途別利用状況	5 5
12. 伊佐市菱刈トレーニングセンター 用途別利用状況	5 5
13. 市内の文化財	5 6・5 7

## 15. 財政

1. 一般会計決算の推移	5 8
2. 一般・特別会計決算状況(平成25年度)	5 8
3. 一般会計歳入款別比較	5 9
4. 一般会計歳出款別比較	6 0
5. 市税	6 0
6. 公有財産(土地及び建物)	6 1
7. 公有財産(山林)	6 1
8. 公営企業会計(伊佐市水道事業)	6 1
9. 市債借入先別現債高	6 2
10. 市債目的別現債高	6 2

## 16. 行政・議会・選挙

1. 伊佐市行政機構図	6 3・6 4
2. 職員数	6 5
3. 一部事務組合	6 5
4. 歴代議長・副議長	6 6
5. 議員名簿	6 6
6. 市議会の状況	6 7
7. 議会・委員会の開催数	6 7
8. 委員会の動き(平成26年)	6 7
9. 選挙人名簿登録者数	6 8
10. 投票区別・男女別登録者数	6 8
11. 市長選挙投票状況	6 9
12. 市議会議員選挙投票状況	6 9
13. 歴代市長	6 9
14. 歴代副市長	6 9

# 1. 土地・気象

## 1. 位置

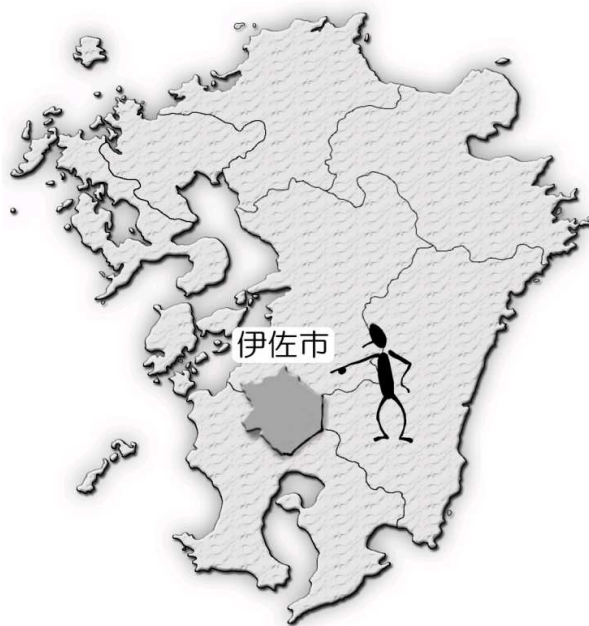
東経 130° 29' ~ 130° 43'  
北緯 31° 56' ~ 32° 11'

## 2. 面積

市域の総面積 392.56km<sup>2</sup>  
(東西 23km 南北 27km)

## 3. 市役所の位置

庁舎	所在地	経緯度
大口庁舎	伊佐市大口里1888番地	東経 130° 36' 北緯 32° 03'
菱刈庁舎	伊佐市菱刈前目2106番地	東経 130° 38' 北緯 32° 00'



## 4. 地目別面積 平成26年10月現在

区分	面積 (k m <sup>2</sup> )	構成比 (%)
田	40.79	10.39
畑	14.52	3.70
宅地	12.35	3.14
山林	118.17	30.11
原野	6.92	1.76
雑種地	4.59	1.16
その他	195.22	49.74
計	392.56	100.00

資料：税務課

注：四捨五入の関係で、面積・構成比の合計が一致しない場合があります。

市、県、国有林はその他に含む。

## 5. 標高

市街地	1 8 2 m	
最高地	9 9 8 m	十曾岳
最低地	1 6 0 m	深川 (ダム湖畔)

## 6. ばく布

ばく布	所在地	高さ	幅
曾木の滝	伊佐市大口宮人	1 2 m	2 1 0 m

## 7. 山岳

(単位：m)

山岳名	標高	場所	山岳名	標高	場所
十曾岳	998.3	山野	黒園山	563.0	市山
間根ヶ岳	893.1	青木	鳶巢山	450.0	牛尾
宮ノ尾山	877.1	山野	獅子間野	446.0	川北
久七峠	748.0	木ノ氏	高熊山	412.0	木ノ氏
柳野山	622.0	南浦	鳥神山	403.9	平出水
小朝日	583.0	平出水			

## 8. 河川

河川名	延長(m)	河川名	延長(m)	河川名	延長(m)
川内川	37,500	十曾川	5,700	田中川	3,500
重留川	11,400	山野川	5,000	青木川	3,400
針持川	10,500	辺母木川	4,800	平川川	2,900
羽月川	9,700	宮人川	4,600	山ノ口川	2,500
市山川	8,000	白川川	4,580	新川川	2,500
水ノ手川	8,000	西ノ山川	4,400	境川	2,400
白木川	7,500	馬渡川	4,100	雁川川	1,500
平出水川	7,200	井立田川	4,100	川間川	1,000
芋田川	6,500	楠本川	3,700	冷水川	150
牛尾川	5,950	小川内川	3,500		

資料：始良・伊佐地域振興局 建設部 伊佐市駐在  
国土交通省 川内川河川事務所

## 9. 気象表

区 分	気温 (°C)					降水量 (mm)		風速 (m/s)		日照時間 (h)
	最高 (極値)	起日時	最低 (極値)	起日時	平均	総量	最大日量	平均	最大日風速	
平成22年	35.5		8月22日		-5.9	1月17日	15.9	3,544.0	182.5	1.3
平成23年	36.4	9月1日	-6.6	1月27日	15.3	3,358.0	282.0	1.3	8.7	1,801.4
平成24年	35.2	7月28日	-9.1	2月3日	15.2	3,099.5	177.5	1.3	9.6	1,737.1
平成25年	36.6	8月11日	-6.9	1月11日	15.7	2,619.5	176.0	1.2	7.8	2,072.0
平成26年	34.7	7月29日	-6.3	1月23日	15.4	2,775.5	204.0	1.2	9.5	1,769.1
平成26年 1月	19.4	31日	-6.3	23日	4.6	76.0	39.5	1.0	6.0	176.0
平成26年 2月	21.9	2日	-3.4	22日	6.9	172.5	30.0	1.2	6.5	134.1
平成26年 3月	24.6	28日	-4.3	11日	9.9	216.0	50.5	1.4	5.7	175.2
平成26年 4月	25.7	11日	-0.3	7日	14.3	118.0	44.0	1.4	7.1	161.7
平成26年 5月	33.6	31日	3.1	7日	18.1	245.5	68.0	1.3	6.7	211.0
平成26年 6月	32.6	1日	14.6	1日	21.3	495.5	102.0	1.3	7.5	89.8
平成26年 7月	34.7	29日	18.0	1日	25.7	549.0	204.0	1.4	6.7	157.6
平成26年 8月	33.5	6日	19.7	27日	25.6	313.5	43.0	1.2	6.8	87.5
平成26年 9月	32.7	7日	15.1	29日	22.7	267.5	55.0	0.9	5.4	128.3
平成26年 10月	29.6	2日	4.7	29日	18.5	74.5	47.0	1.4	9.5	187.8
平成26年 11月	23.5	1日	-0.9	19日	12.3	149.0	37.5	0.8	5.3	138.8
平成26年 12月	16.5	1日	-5.1	19日	5.1	98.5	22.5	1.3	6.0	121.3

※観測場所 大口

資料：鹿児島地方気象台



## 2. 人口

### 1. 人口の推移

各年10月1日現在（単位：世帯、人）

区分 年次	世帯数	人口			一世帯 あたり 人員	備考
		総数	男	女		
平成 3年	13,443	35,875	16,314	19,561	2.67	推計人口
平成 4年	13,531	35,694	16,239	19,455	2.64	〃
平成 5年	13,576	35,408	16,077	19,331	2.61	〃
平成 6年	13,613	35,215	16,046	19,169	2.59	〃
平成 7年	13,730	35,007	16,003	19,004	2.55	第16回国勢調査
平成 8年	13,782	34,819	15,901	18,918	2.53	推計人口
平成 9年	13,769	34,422	15,732	18,690	2.50	〃
平成10年	13,832	34,136	15,626	18,510	2.47	〃
平成11年	13,929	33,881	15,494	18,387	2.43	〃
平成12年	13,724	33,508	15,373	18,135	2.44	第17回国勢調査
平成13年	13,712	33,172	15,213	17,959	2.42	推計人口
平成14年	13,737	32,737	14,995	17,742	2.38	〃
平成15年	13,738	32,452	14,877	17,575	2.36	〃
平成16年	13,773	32,025	14,742	17,283	2.33	〃
平成17年	13,399	31,499	14,421	17,078	2.35	第18回国勢調査
平成18年	13,457	31,043	14,204	16,839	2.31	推計人口
平成19年	13,408	30,569	13,944	16,625	2.28	〃
平成20年	13,430	30,234	13,803	16,431	2.25	〃
平成21年	13,353	29,791	13,606	16,185	2.23	〃
平成22年	12,798	29,304	13,392	15,912	2.29	第19回国勢調査
平成23年	12,809	28,915	13,238	15,677	2.26	推計人口
平成24年	12,826	28,436	13,070	15,366	2.22	推計人口
平成25年	12,835	27,968	12,864	15,104	2.18	推計人口
平成26年	12,849	27,459	12,635	14,824	2.14	推計人口

資料：国勢調査・推計人口

## 2. 住民基本台帳人口の推移

(単位：世帯、人)

年 月 日	世帯数	人口			一世帯あたり 人 員
		総数	男	女	
平成20年4月1日	14,408	31,164	14,334	16,830	2.16
10月1日	14,491	31,090	14,310	16,780	2.15
※ 11月1日	14,504	31,080	14,307	16,773	2.14
平成21年4月1日	14,403	30,821	14,202	16,619	2.14
10月1日	14,418	30,648	14,115	16,533	2.13
平成22年4月1日	14,329	30,276	13,938	16,338	2.11
10月1日	14,294	30,070	13,839	16,231	2.10
平成23年4月1日	14,238	29,747	13,737	16,010	2.09
10月1日	14,286	29,679	13,712	15,967	2.08
平成24年4月1日	14,183	29,350	13,590	15,760	2.07
10月1日	14,234	29,276	13,534	15,742	2.06
平成25年4月1日	14,144	28,971	13,399	15,572	2.05
10月1日	14,149	28,810	13,329	15,481	2.04
平成26年4月1日	14,054	28,461	13,175	15,286	2.03
10月1日	14,065	28,301	13,099	15,202	2.01

※新設合併(平成20年11月1日)伊佐市発足

資料：住民基本台帳

## 3. 国籍別外国人の人口

各年10月1日現在 (単位：人)

区 分	総数	韓国・ 朝鮮	中国	フィリピン	インド ネシア	アメリカ	ブラジル	イタリア	その他
平成24年	59	10	14	24	1	0	3	3	4
平成25年	56	9	14	21	1	1	2	4	4
平成26年	59	9	12	19	1	2	2	4	10

資料：市民課

#### 4. 自然動態

(単位：人)

区分 年次	出生 (A)			死亡 (B)			増 減(A)-(B)			婚姻 (件)	離婚 (件)
	総数	男	女	総数	男	女	総数	男	女		
平成23年度	198	104	94	503	223	280	△ 305	△ 119	△ 186	139	65
平成24年度	223	121	102	501	235	266	△ 278	△ 114	△ 164	110	48
平成25年度	210	111	99	529	263	266	△ 319	△ 152	△ 167	130	58
平成25年4月	12	7	5	45	26	19	△ 33	△ 19	△ 14	10	4
5月	26	16	10	37	12	25	△ 11	4	△ 15	10	3
6月	12	5	7	38	18	20	△ 26	△ 13	△ 13	12	3
7月	16	7	9	33	19	14	△ 17	△ 12	△ 5	18	4
8月	19	10	9	43	22	21	△ 24	△ 12	△ 12	11	11
9月	11	9	2	43	22	21	△ 32	△ 13	△ 19	10	3
10月	24	8	16	53	30	23	△ 29	△ 22	△ 7	4	4
11月	12	4	8	36	20	16	△ 24	△ 16	△ 8	14	3
12月	33	24	9	42	19	23	△ 9	5	△ 14	10	4
平成26年1月	19	7	12	56	25	31	△ 37	△ 18	△ 19	10	7
2月	17	10	7	58	28	30	△ 41	△ 18	△ 23	10	8
3月	9	4	5	45	22	23	△ 36	△ 18	△ 18	11	4

注：婚姻・離婚は届出分のみ。

資料：市民課

#### 5. 社会動態

(単位：人)

区 分	転入 (A)			転出 (B)			増減(A)-(B)		
	総数	男	女	総数	男	女	総数	男	女
平成23年度	979	495	484	1,071	523	548	△ 92	△ 28	△ 64
平成24年度	957	465	492	1,148	581	567	△ 191	△ 116	△ 75
平成25年度	917	468	449	1,100	553	547	△ 183	△ 85	△ 98
平成25年4月	228	110	118	119	64	55	109	46	63
5月	62	39	23	74	38	36	△ 12	1	△ 13
6月	40	20	20	57	25	32	△ 17	△ 5	△ 12
7月	57	30	27	58	28	30	△ 1	2	△ 3
8月	50	23	27	66	36	30	△ 16	△ 13	△ 3
9月	50	26	24	38	20	18	12	6	6
10月	51	31	20	79	38	41	△ 28	△ 7	△ 21
11月	64	29	35	50	28	22	14	1	13
12月	57	31	26	51	24	27	6	7	△ 1
平成26年1月	32	14	18	51	24	27	△ 19	△ 10	△ 9
2月	53	31	22	55	24	31	△ 2	7	△ 9
3月	173	84	89	402	204	198	△ 229	△ 120	△ 109

資料：市民課

6. 年齢別・男女別人口

平成26年10月1日現在（単位：人）

年齢区分	総数	男	女	年齢区分	総数	男	女	年齢区分	総数	男	女
0～4歳	1,018	550	468	35～39歳	1,309	642	667	70～74歳	1,970	904	1,066
0	224	122	102	35	233	111	122	70	383	180	203
1	213	114	99	36	257	125	132	71	366	169	197
2	201	115	86	37	284	137	147	72	407	196	211
3	195	106	89	38	243	129	114	73	435	198	237
4	185	93	92	39	292	140	152	74	379	161	218
5～9歳	1,026	532	494	40～44歳	1,445	726	719	75～79歳	2,051	829	1,222
5	231	130	101	40	297	159	138	75	373	144	229
6	218	117	101	41	300	148	152	76	422	180	242
7	193	96	97	42	289	137	152	77	444	191	253
8	195	100	95	43	291	147	144	78	399	149	250
9	189	89	100	44	268	135	133	79	413	165	248
10～14歳	1,137	573	564	45～49歳	1,423	694	729	80～84歳	2,030	776	1,254
10	213	113	100	45	290	141	149	80	432	174	258
11	228	116	112	46	290	143	147	81	413	160	253
12	217	106	111	47	290	149	141	82	417	143	274
13	253	127	126	48	253	120	133	83	372	151	221
14	226	111	115	49	300	141	159	84	396	148	248
15～19歳	1,048	499	549	50～54歳	1,601	808	793	85～89歳	1,436	464	972
15	225	112	113	50	292	139	153	85	349	120	229
16	214	87	127	51	327	172	155	86	316	108	208
17	218	104	114	52	298	157	141	87	269	90	179
18	209	95	114	53	321	164	157	88	261	79	182
19	182	101	81	54	363	176	187	89	241	67	174
20～24歳	886	432	454	55～59歳	2,080	1,017	1,063	90～94歳	627	135	492
20	180	97	83	55	404	198	206	90	173	42	131
21	164	76	88	56	383	179	204	91	148	34	114
22	192	89	103	57	401	192	209	92	118	26	92
23	164	77	87	58	450	224	226	93	114	21	93
24	186	93	93	59	442	224	218	94	74	12	62
25～29歳	1,135	567	568	60～64歳	2,414	1,206	1,208	95～99歳	184	34	150
25	213	108	105	60	425	201	224	95	64	11	53
26	200	107	93	61	460	232	228	96	43	12	31
27	231	104	127	62	539	265	274	97	29	3	26
28	237	125	112	63	477	255	222	98	34	8	26
29	254	123	131	64	513	253	260	99	14		14
30～34歳	1,248	635	613	65～69歳	2,199	1,073	1,126	100歳以上	34	3	31
30	220	122	98	65	555	288	267	再掲)15歳未満	3,181	1,655	1,526
31	234	105	129	66	549	283	266	15～64歳	14,589	7,226	7,363
32	241	129	112	67	495	239	256	65歳以上	10,531	4,218	6,313
33	293	146	147	68	305	139	166	75歳以上	6,362	2,241	4,121
34	260	133	127	69	295	124	171	総数	28,301	13,099	15,202

資料：住民基本台帳

7. 自治会別住民登録人口

平成26年10月1日現在 (単位：世帯、人)

自治会	世帯数	人口			自治会	世帯数	人口		
		男	女	計			男	女	計
<b>総数</b>	<b>14,062</b>	<b>13,099</b>	<b>15,202</b>	<b>28,301</b>					
<b>大口地区</b>	<b>5,179</b>	<b>4,837</b>	<b>5,663</b>	<b>10,500</b>					
上之馬場	58	56	56	112	緑ヶ丘	17	13	15	28
諏訪馬場	135	122	157	279	陣之尾	55	54	61	115
桜ノ馬場	33	28	18	46	上原田	15	18	20	38
西戸切	32	27	33	60	原田	33	28	38	66
東戸切	69	75	82	157	国ノ十	37	24	49	73
戸切	100	103	117	220	郡山	158	148	155	303
中戸切	108	107	135	242	郡山団地	84	83	84	167
高校西	82	91	133	224	牛尾	145	130	162	292
朝日町	217	257	287	544	永野原	39	33	30	63
朝日団地	88	71	136	207	白ヶ谷	45	27	44	71
朝日ヶ丘	12	9	4	13	鉱業所	3	3	2	5
小水流	98	99	116	215	奈良野	55	50	55	105
あたご	26	21	25	46	笹野	10	8	8	16
コスモニュータウン	18	22	19	41	一ノ渡瀬	23	26	24	50
忠元	66	64	43	107	上木ノ氏	30	27	31	58
元町団地	24	31	33	64	木ノ氏	91	87	100	187
広岡	8	5	7	12	永尾	84	79	79	158
元町実業	81	80	77	157	西永尾	16	17	16	33
下元町	56	59	81	140	農林高通	10	7	10	17
中元町	28	23	24	47	西原	97	96	106	202
上元町	70	74	79	153	上目丸	38	39	47	86
東元町	54	42	65	107	中目丸	26	34	38	72
稲荷町	31	28	41	69	下目丸	99	93	119	212
仲町	62	52	62	114	篠原	60	58	76	134
八坂町	94	94	107	201	舟ノ川	36	36	43	79
上八坂	35	30	45	75	松ノ口	38	34	40	74
上八坂東	25	22	25	47	下青木	216	198	205	403
上八坂中央	22	27	35	62	上青木西	33	28	32	60
上新町	93	72	98	170	上青木中	21	19	22	41
上町	15	12	16	28	上青木東	29	32	34	66
西本町	234	214	227	441	新青木	34	33	31	64
里町	227	221	235	456	多々良石	24	19	25	44
井手原	59	73	79	152	中山	6	5	9	14
とどろ	32	32	30	62	明光学園	53		53	53
西水流	125	99	133	232	ことぶき園	38	8	31	39
大道	58	64	73	137	朝日団地西	11	10	12	22
千束松	30	24	30	54	青木ヶ島	26	22	27	49
水ノ手	130	121	145	266	朝日団地東	32	30	23	53
貯木場	7	10	3	13	一の山	36	21	35	56
高校裏	12	12	11	23	八坂団地	25	29	43	72
浜里	48	55	60	115	改星の里	7	5	7	12
木崎	66	63	63	126	川島	32	26	31	57
大田	199	187	201	388	神池	6	5	6	11
大口病院	27	7	20	27	目丸団地	11	8	8	16
高柳	72	75	84	159					
山ノ口	29	27	27	54					

前頁つづき

自治会	世帯数	人口			自治会	世帯数	人口		
		男	女	計			男	女	計
<b>山野地区</b>	<b>1,648</b>	<b>1,424</b>	<b>1,781</b>	<b>3,205</b>	井立田	37	37	39	76
小木原上	45	39	54	93	三日月	5	4	4	8
小木原上中	110	114	132	246	平原	35	33	39	72
小木原中	66	55	71	126	押野々	13	10	15	25
小木原東	76	81	79	160	布計	19	7	12	19
小木原下	71	76	85	161	五女木	13	7	14	21
春村	61	58	81	139	竹屋敷	1	1	1	2
停車場	54	47	65	112	高原	9	6	7	13
境目	36	28	34	62	平原前	30	20	28	48
塚町	53	41	54	95	平出水中央	79	98	99	197
仲町	51	47	54	101	向江	63	52	67	119
本町	48	37	53	90	平出水上	29	23	21	44
上松	65	53	63	116	日東	19	17	23	40
本山野	22	12	22	34	折小野	3	6	4	10
下之馬場	97	77	108	185	馬鋤水流	1	1	1	2
上之馬場	80	65	79	144	淵辺	38	34	49	83
尾之上	61	57	61	118	勝負ヶ段	4	7	2	9
荒平	17	18	19	37	敬寿園	95	21	74	95
小川内	30	30	37	67	こっがら団地	20	28	24	52
石井	92	77	107	184					
<b>羽月地区</b>	<b>2,199</b>	<b>2,030</b>	<b>2,331</b>	<b>4,361</b>					
園田	54	48	66	114	竜石	2	2		2
鳥巢上	56	56	62	118	下殿	52	50	55	105
鳥巢下	70	68	56	124	大住	47	46	54	100
富士	56	47	54	101	下ノ木場	40	34	38	72
松木原	25	24	27	51	八代	50	49	57	106
大島北	83	73	78	151	川岩瀬	42	28	39	67
大島南	129	117	149	266	宮人	87	86	90	176
山之口	55	45	58	103	崎山	31	30	37	67
麓町	73	85	75	160	崎山東	65	58	74	132
上ノ馬場	32	35	44	79	馬渡	22	20	22	42
上ノ馬場上	13	14	10	24	福川	8	8	6	14
並木	65	73	80	153	辺母木	32	25	42	67
須原	28	25	29	54	田代	42	36	45	81
包ノ原	35	35	46	81	山ノ神	20	15	23	38
萩谷	25	17	23	40	富ヶ丘	23	20	26	46
日ノ出	12	10	12	22	豊原	9	7	7	14
湯ノ谷	62	53	60	113	北薩病院	16	3	13	16
金波田上	87	84	106	190	大口園	51	31	20	51
金波田下	86	97	113	210	羽山	24	23	23	46
駅前	217	208	251	459	星空の里	34	21	13	34
堂崎	64	60	75	135	白木	115	111	123	234
高津原	60	53	50	103					
<b>西太良地区</b>	<b>844</b>	<b>788</b>	<b>901</b>	<b>1,689</b>					
中央	35	34	37	71	土瀬戸	52	51	51	102
門前	41	35	44	79	小谷	16	16	17	33
萩原	21	26	21	47	笠松	23	24	23	47
山城	11	8	7	15	馬場	42	34	33	67
諏訪	73	69	83	152	堂山	27	30	33	63
曾木	63	64	72	136	高塚	36	34	43	77
城下	37	28	44	72	釘野々	27	25	27	52
後村	45	39	53	92	高野	34	36	39	75
針傘田	45	48	53	101	田代	43	36	44	80
川西	66	63	71	134	西方	35	28	37	65
深川	19	19	14	33	山神	11	13	11	24
田原	37	25	38	63	屋敷段	5	3	6	9

前頁つづき

自治会	世帯数	人口			自治会	世帯数	人口		
		男	女	計			男	女	計
<b>本城地区</b>	<b>1,135</b>	<b>1,046</b>	<b>1,235</b>	<b>2,281</b>					
青木元	128	116	138	254	本城町	39	36	43	79
永池	67	62	71	133	島内	28	26	29	55
小川添	40	45	42	87	親交今市	13	9	16	25
柳野	24	21	23	44	今市前田	12	13	13	26
楠原上	42	39	44	83	比良	47	41	50	91
楠原下	40	41	37	78	荒田上	33	31	30	61
岩坪	111	108	145	253	荒田下	48	45	50	95
本城宇都	35	36	46	82	大峰	19	17	21	38
瓜之峰	55	61	59	120	下荒田	81	69	75	144
瓜之峰第一住宅	11	9	10	19	場ノ木	22	19	26	45
瓜之峰第二住宅	9	10	19	29	町舟津田上	37	30	42	72
本城麓	65	52	68	120	町船津田下	58	48	61	109
西川	18	18	17	35	荒瀬	53	44	60	104
<b>湯之尾地区</b>	<b>577</b>	<b>610</b>	<b>650</b>	<b>1,260</b>					
山下	33	29	32	61	川北麓上	10	5	11	16
鶺鴒泊	40	39	33	72	川北麓中	20	21	19	40
平沢津	22	24	27	51	北俣	26	32	21	53
猶原	58	47	63	110	中野	13	17	15	32
小原松山	52	59	62	121	湯之尾団地	14	14	18	32
山田中原	29	30	30	60	北俣団地	12	23	24	47
湯之元	43	36	59	95	滝ノ上	3	4	4	8
湯之尾新町	16	33	24	57	築地上	42	43	47	90
川北宇都	13	16	17	33	築地中	63	67	67	134
愛都	17	18	17	35	築地下	51	53	60	113
<b>菱刈地区</b>	<b>1,386</b>	<b>1,222</b>	<b>1,442</b>	<b>2,664</b>					
大山口	14	18	14	32	前目上	24	23	25	48
山田	55	53	54	107	前目中	18	17	20	37
五色	5	4	2	6	前目下	64	66	74	140
弓掛	6	4	7	11	内之宮	25	20	25	45
新川	14	10	21	31	上内之宮	13	14	17	31
新拓	18	12	16	28	前目麓	108	81	106	187
楠本	15	8	12	20	前目麓住宅	13	17	16	33
千鳥	30	38	32	70	麓後	66	66	73	139
徳辺住宅	1	3	2	5	菱刈ハイツ	1		1	1
千鳥園	4		4	4	成政住宅	6	3	5	8
啓明園	61	19	42	61	新町	38	41	35	76
徳辺上	73	67	79	146	停車場	56	40	56	96
小路	30	24	36	60	本町	83	70	83	153
桜馬場	51	37	60	97	下名	84	82	86	168
下馬場	20	18	17	35	下手仁王	24	20	26	46
徳辺下	18	16	20	36	下手風呂元	18	17	19	36
共進	161	152	182	334	下手仲間	30	26	28	54
前目住宅	10	7	11	18	下手浜場	37	45	39	84
前目宇都	48	49	46	95	下手前目	17	14	15	29
プレジール菱刈	3	2	6	8	下手須川	24	19	30	49
<b>田中地区</b>	<b>1,094</b>	<b>1,142</b>	<b>1,199</b>	<b>2,341</b>					
花北上	83	84	94	178	重留東	99	103	109	212
花北下	65	63	75	138	産野	30	28	34	62
薬師	105	95	104	199	田中上	106	120	110	230
ウッドタウン菱刈	24	41	41	82	田中中	39	47	46	93
池田住宅	6	4	4	8	田中下	48	41	46	87
重留西	246	273	288	561	下市山	74	67	71	138
重留西第一住宅	7	11	11	22	東市山	46	47	43	90
重留西第二住宅	6	5	6	11	上市山	48	40	53	93
重留南	62	73	64	137					

資料：市民課

### 3. 国勢調査

#### 1. 国勢調査人口の推移

各年10月1日現在

区分 年次	世帯数	人口（人）			人口増減（対前年）		面積 (km <sup>2</sup> )	人口密度 (1km <sup>2</sup> 当たり)
		総数	男	女	実数(人)	率(%)		
平成 2年	13,380	36,146	16,468	19,678	△ 1,337	96.4	392.36	92.1
平成 7年	13,730	35,007	16,003	19,004	△ 1,139	96.9	392.36	89.2
平成12年	13,724	33,508	15,373	18,135	△ 1,499	95.7	392.36	85.4
平成17年	13,399	31,499	14,421	17,078	△ 2,009	94.0	392.36	80.3
平成22年	12,798	29,304	13,392	15,912	△ 2,195	93.0	392.36	74.7

資料：国勢調査

#### 2. 地域別人口及び人口密度

地域別	世帯数	人口（人）			人口増減（対前年）		面積 (km <sup>2</sup> )	人口密度 (1km <sup>2</sup> 当たり)
		総数	男	女	実数(人)	率(%)		
<b>総数</b>	<b>12,798</b>	<b>29,304</b>	<b>13,392</b>	<b>15,912</b>	<b>△ 2,195</b>	<b>93.0</b>	<b>392.36</b>	<b>74.7</b>
大口	8,998	20,520	9,286	11,234	△ 1,599	92.7	291.88	70.3
菱刈	3,800	8,784	4,106	4,678	△ 596	93.6	100.48	87.4

資料：平成22年国勢調査

#### 3. 国籍・地域別外国人数

地域別	総数	韓国・朝鮮	中国	フィリピン	インドネシア	アメリカ	ブラジル	その他
<b>総数</b>	<b>68</b>	<b>15</b>	<b>16</b>	<b>21</b>	<b>1</b>	<b>0</b>	<b>4</b>	<b>11</b>
男	16	7	4	0	0	0	3	2
女	52	8	12	21	1	0	1	9

資料：平成22年国勢調査



#### 4. 年齢別（5歳階級）男女別人口

(単位：人)

区 分	平成12年			平成17年			平成22年		
	総数	男	女	総数	男	女	総数	男	女
<b>総 数</b>	<b>33,508</b>	<b>15,373</b>	<b>18,135</b>	<b>31,499</b>	<b>14,421</b>	<b>17,078</b>	<b>29,304</b>	<b>13,392</b>	<b>15,912</b>
0～4歳	1,304	677	627	1,179	585	594	1,070	552	518
5～9	1,522	765	757	1,267	651	616	1,140	574	566
10～14	1,835	904	931	1,511	750	761	1,221	607	614
15～19	1,471	701	770	1,302	628	674	1,102	511	591
20～24	1,179	581	598	1,031	520	511	798	390	408
25～29	1,483	721	762	1,279	633	646	1,179	590	589
30～34	1,458	698	760	1,553	768	785	1,247	625	622
35～39	1,570	768	802	1,399	670	729	1,487	723	764
40～44	2,021	1,003	1,018	1,543	765	778	1,378	669	709
45～49	2,347	1,205	1,142	1,969	958	1,011	1,521	766	755
50～54	2,414	1,233	1,181	2,343	1,191	1,152	1,987	952	1,035
55～59	2,000	945	1,055	2,390	1,198	1,192	2,319	1,171	1,148
60～64	2,402	1,064	1,338	1,982	940	1,042	2,422	1,215	1,207
65～69	2,819	1,254	1,565	2,343	1,027	1,316	1,958	911	1,047
70～74	2,719	1,179	1,540	2,645	1,143	1,502	2,187	926	1,261
75～79	2,239	812	1,427	2,427	995	1,432	2,344	961	1,383
80～84	1,457	507	950	1,788	610	1,178	1,998	751	1,247
85～89	827	260	567	989	280	709	1,220	341	879
90～94	341	81	260	426	95	331	551	130	421
95～99	79	9	70	118	13	105	149	23	126
100歳以上	14	1	13	13	-	13	22	-	22
不 詳	7	5	2	2	1	1	4	4	0
(再掲)									
15歳未満	4,661	2,346	2,315	3,957	1,986	1,971	3,431	1,733	1,698
15～64歳	18,345	8,919	9,426	16,791	8,271	8,520	15,440	7,612	7,828
65歳以上	10,495	4,103	6,392	10,749	4,163	6,586	10,429	4,043	6,386
75歳以上	4,957	1,670	3,287	5,761	1,993	3,768	6,284	2,206	4,078

資料：国勢調査

**5. (1) 年齢3区分人口の推移**

(単位：人)

区 分	年少人口 (0 ~ 14歳)			生産年齢人口 (15 ~ 64歳)			老年人口 (65歳以上)		
	総数	男	女	総数	男	女	総数	男	女
平成12年	4,661	2,346	2,315	18,345	8,919	9,426	10,495	4,103	6,392
平成17年	3,957	1,986	1,971	16,791	8,271	8,520	10,749	4,163	6,586
平成22年	3,431	1,733	1,698	15,440	7,612	7,828	10,429	4,043	6,386

資料：国勢調査

**(2) 高齢化率の推移**

(単位：%)

区 分	伊佐市	鹿児島県	全国
平成12年	31.3	22.6	17.3
平成17年	34.1	24.8	20.1
平成22年	35.6	26.5	23.0

資料：国勢調査

**(3) 高齢単身者数の推移**

(単位：人)

区 分		総 数	65~69歳	70~74	75~79	80~84	85歳以上	(別掲) 60歳以上
平成 12 年	総 数	2,188	395	485	596	428	284	2,436
	男	340	93	83	67	56	41	414
	女	1,848	302	402	529	372	243	2,022
平成 17 年	総 数	2,399	327	501	600	560	411	3,020
	男	450	93	119	94	87	57	557
	女	1,949	234	382	506	473	354	2,463
平成 22 年	総 数	2,432	326	400	557	597	552	2,686
	男	521	127	91	113	100	90	604
	女	1,911	199	309	444	497	462	2,082

資料：国勢調査

**6. 県下各市・近隣市町の国勢調査人口及び世帯数** 平成22年10月1日現在（単位：世帯、人）

区 分	人 口		平成17年人口との比較 (△減少)		世 帯 数	
	平成17年	平成22年	増減数	増減率(%)	平成17年	平成22年
鹿児島県	1,753,179	1,706,242	△ 46,937	△ 2.7	725,045	729,386
鹿児島市	604,367	605,846	1,479	0.2	255,276	264,686
鹿屋市	106,208	105,070	△ 1,138	△ 1.1	43,815	44,404
枕崎市	25,150	23,638	△ 1,512	△ 6.0	10,685	10,434
阿久根市	25,072	23,154	△ 1,918	△ 7.6	10,177	9,830
出水市	57,907	55,621	△ 2,286	△ 3.9	22,839	22,555
指宿市	46,822	44,396	△ 2,426	△ 5.2	19,730	19,210
西之表市	18,198	16,951	△ 1,247	△ 6.9	7,786	7,569
垂水市	18,928	17,248	△ 1,680	△ 8.9	7,675	7,470
薩摩川内市	102,370	99,589	△ 2,781	△ 2.7	41,387	41,449
日置市	52,411	50,822	△ 1,589	△ 3.0	20,068	19,916
曾於市	42,287	39,221	△ 3,066	△ 7.3	17,417	16,859
霧島市	127,309	127,487	178	0.1	52,395	53,971
いちき串木野市	32,993	31,144	△ 1,849	△ 5.6	12,684	12,315
南さつま市	41,677	38,704	△ 2,973	△ 7.1	17,098	16,419
志布志市	34,770	33,034	△ 1,736	△ 5.0	14,579	14,149
奄美市	49,617	46,121	△ 3,496	△ 7.0	20,792	20,114
南九州市	42,191	39,065	△ 3,126	△ 7.4	16,769	16,069
<b>伊佐市</b>	<b>31,499</b>	<b>29,304</b>	<b>△ 2,195</b>	<b>△ 7.0</b>	<b>13,399</b>	<b>12,798</b>
始良市	74,840	74,809	△ 31	0.0	29,496	30,478
湧水町	12,566	11,595	△ 971	△ 7.7	4,923	4,653
人吉市	37,583	35,611	△ 1,972	△ 5.2	14,135	14,001
水俣市	29,120	26,978	△ 2,142	△ 7.4	11,363	10,893
えびの市	23,079	21,606	△ 1,473	△ 6.4	9,148	9,078

資料：平成22年国勢調査

## 7. 労働力状態

(単位：人)

年齢 5歳階級	総数	労働力人口							非労働力人口		
		総数	就労者					完全 失業者	うち 家事	うち 通学	
			総数	主に 仕事	家事の ほか 仕事	通学の かたわ ら仕事	休業者				
総数	25,869	14,276	13,388	11,294	1,834	53	207	888	11,395	4,576	952
15～19歳	1,102	153	121	97	5	18	1	32	941	14	917
20～24	798	696	628	584	21	17	6	68	92	56	26
25～29	1,179	1,032	952	862	59	7	24	80	131	116	2
30～34	1,247	1,088	1,028	941	59	3	25	60	137	117	3
35～39	1,487	1,278	1,203	1,075	111	5	12	75	194	158	2
40～44	1,378	1,209	1,141	992	125	3	21	68	158	134	-
45～49	1,521	1,371	1,288	1,166	111	-	11	83	139	105	-
50～54	1,987	1,710	1,631	1,436	174	-	21	79	268	216	-
55～59	2,319	1,878	1,758	1,528	208	-	22	120	426	310	-
60～64	2,422	1,586	1,461	1,170	270	-	21	125	822	499	-
65～69	1,958	870	824	575	237	-	12	46	1,072	564	-
70～74	2,187	674	644	423	211	-	10	30	1,498	645	-
75～79	2,344	436	423	262	146	-	15	13	1,887	674	1
80～84	1,998	228	221	146	70	-	5	7	1,761	582	1
85歳以上	1,942	67	65	37	27	-	1	2	1,869	386	-
(再掲)											
15～64歳	15,440	12,001	11,211	9,851	1,143	53	164	790	3,308	1,725	950
65歳以上	10,429	2,275	2,177	1,443	691	-	43	98	8,087	2,851	2

資料：平成22年国勢調査

つづき (男女別)

(単位：人)

年齢 5歳階級	総数	労働力人口							非労働力人口		
		総数	就労者					完全 失業者	うち 家事	うち 通学	
			総数	主に 仕事	家事の ほか 仕事	通学の かたわ ら仕事	休業者				
男	11,655	7,863	7,246	6,849	270	20	107	617	3,690	748	438
15～19歳	511	77	56	49	1	6	-	21	429	1	423
20～24	390	362	323	311	5	6	1	39	22	2	13
25～29	590	571	524	512	5	4	3	47	11	5	1
30～34	625	598	559	554	3	1	1	39	13	1	1
35～39	723	682	634	626	3	2	3	48	34	6	-
40～44	669	632	584	567	8	1	8	48	30	12	-
45～49	766	732	680	666	8	-	6	52	26	7	-
50～54	952	889	834	811	10	-	13	55	56	20	-
55～59	1,171	1,063	967	930	19	-	18	96	101	35	-
60～64	1,215	910	813	753	43	-	17	97	299	89	-
65～69	911	507	467	407	50	-	10	40	398	119	-
70～74	926	382	361	312	41	-	8	21	537	128	-
75～79	961	270	262	207	42	-	13	8	679	132	-
80～84	751	149	145	118	22	-	5	4	601	127	-
85歳以上	494	39	37	26	10	-	1	2	454	64	-
女	14,214	6,413	6,142	4,445	1,564	33	100	271	7,705	3,828	514
15～19歳	591	76	65	48	4	12	1	11	512	13	494
20～24	408	334	305	273	16	11	5	29	70	54	13
25～29	589	461	428	350	54	3	21	33	120	111	1
30～34	622	490	469	387	56	2	24	21	124	116	2
35～39	764	596	569	449	108	3	9	27	160	152	2
40～44	709	577	557	425	117	2	13	20	128	122	-
45～49	755	639	608	500	103	-	5	31	113	98	-
50～54	1,035	821	797	625	164	-	8	24	212	196	-
55～59	1,148	815	791	598	189	-	4	24	325	275	-
60～64	1,207	676	648	417	227	-	4	28	523	410	-
65～69	1,047	363	357	168	187	-	2	6	674	445	-
70～74	1,261	292	283	111	170	-	2	9	961	517	-
75～79	1,383	166	161	55	104	-	2	5	1,208	542	1
80～84	1,247	79	76	28	48	-	-	3	1,160	455	1
85歳以上	1,448	28	28	11	17	-	-	-	1,415	322	-

資料：平成22年国勢調査

## 8. 産業・男女別就業人口推移

(単位：人)

産業	平成17年				産業	平成22年			
	総数	男	女	構成比 (%)		総数	男	女	構成比 (%)
<b>総数</b>	<b>14,800</b>	<b>8,135</b>	<b>6,665</b>	<b>100.0</b>	<b>総数</b>	<b>13,388</b>	<b>7,246</b>	<b>6,142</b>	<b>100.0</b>
<b>第一次産業</b>	<b>3,008</b>	<b>1,898</b>	<b>1,110</b>	<b>20.3</b>	<b>第一次産業</b>	<b>2,536</b>	<b>1,697</b>	<b>839</b>	<b>18.9</b>
A 農業	2,917	1,820	1,097	19.7	A 農業, 林業	2,528	1,693	835	18.9
B 林業	77	69	8	0.5	うち農業	2,382	1,565	817	17.8
C 漁業	14	9	5	0.1	B 漁業	8	4	4	0.1
<b>第二次産業</b>	<b>3,778</b>	<b>2,650</b>	<b>1,128</b>	<b>25.5</b>	<b>第二次産業</b>	<b>3,156</b>	<b>2,192</b>	<b>964</b>	<b>23.6</b>
D 鉱業	153	127	26	1.0	C 鉱業	173	142	31	1.3
E 建設業	1,241	1,101	140	8.4	D 建設業	932	819	113	7.0
F 製造業	2,384	1,422	962	16.1	E 製造業	2,051	1,231	820	15.3
<b>第三次産業</b>	<b>8,011</b>	<b>3,587</b>	<b>4,424</b>	<b>54.1</b>	<b>第三次産業</b>	<b>7,503</b>	<b>3,256</b>	<b>4,247</b>	<b>56.0</b>
G 電気・ガス・熱供給・水道業	23	19	4	0.2	F 電気・ガス・熱供給・水道業	18	15	3	0.1
H 情報通信業	15	7	8	0.1	G 情報通信業	24	13	11	0.2
I 運輸業	357	326	31	2.4	H 運輸業, 郵便業	392	348	44	2.9
J 卸売・小売業	2,062	863	1,199	13.9	I 卸売業, 小売業	1,808	763	1,045	13.5
K 金融・保険業	174	80	94	1.2	J 金融業, 保険業	168	69	99	1.3
L 不動産業	14	10	4	0.1	K 不動産業, 物品賃貸業	54	37	17	0.4
M 飲食店, 宿泊業	526	169	357	3.6	L 学術研究, 専門・技術サービス業	119	79	40	0.9
N 医療, 福祉	2,053	448	1,605	13.9	M 宿泊業, 飲食サービス業	567	191	376	4.2
O 教育, 学習支援業	508	217	291	3.4	N 生活関連サービス業, 娯楽業	416	176	240	3.1
P 複合サービス業	372	239	133	2.5	O 教育, 学習支援業	440	195	245	3.3
Q サービス業 (他に分類されないもの)	1,282	721	561	8.7	P 医療, 福祉	2,215	507	1,708	16.5
R 公務 (他に分類されないもの)	625	488	137	4.2	Q 複合サービス事業	203	108	95	1.5
					R サービス業 (他に分類されないもの)	503	318	185	3.8
					S 公務 (他に分類されるものを除く)	576	437	139	4.3
S 分類不能の産業	3	0	3	0.0	T 分類不能の産業	193	101	92	1.4

注：平成22年の産業は第12次改訂大分類項目、平成17年の産業は第11次改訂大分類項目による。

資料：国勢調査

構成比は四捨五入しているため、総数と内訳合計が一致しない場合があります。

### 9. 昼間人口と常住(夜間)人口

(単位：人)

地域別	昼間人口	常住人口 (夜間人口)	流出入状況			常住人口に対する 昼間人口の割合
			増減	流入人口	流出人口	
総数	29,019	29,304	△ 285	1,372	1,657	99.0%
男	13,200	13,392	△ 192	842	1,034	98.6%
女	15,819	15,912	△ 93	530	623	99.4%

資料：平成22年国勢調査

### 10. 常住地及び従業地・通学地による人口

(単位：人)

地域別	常住地による人口						従業地・通学地による人口		
	総数 (夜間人口) 1)	従業も 通学もし ていない	自宅従業	自宅外の 自市で従 業・通学	県内他市町 村で従業・ 通学	他県で 従業・ 通学	総数 (昼間人口)	うち県内 他市町村 に常住	うち 他県に 常住
総数	29,304	12,715	2,970	11,626	1,557	100	29,019	1,204	168
男	13,392	4,570	1,756	5,855	961	73	13,200	723	119
女	15,912	8,145	1,214	5,771	596	27	15,819	481	49

1)労働力状態「不詳」を含む

資料：平成22年国勢調査

### 11. 家族類型別世帯数及び人員

区分	総数	親族世帯							非親族 世帯	単独 世帯	母子 世帯 (再掲)	父子 世帯 (再掲)
		総数	核家族世帯					その他 の親族 世帯				
			総数	夫婦 のみ の世帯	夫婦と子 供からな る世帯	男親と子 供からな る世帯	女親と子 供からな る世帯					
一般世帯数	12,751	8,545	7,632	3,702	2,754	172	1,004	913	70	4,136	224	29
一般世帯人員	28,082	23,760	20,176	7,404	10,050	392	2,330	3,584	186	4,136	601	69
1世帯あたり 人員	2.20	2.78	2.64	2.00	3.65	2.28	2.32	3.93	2.66	1.00	2.68	2.38

(再掲) 18歳未満親族のいる一般世帯

世帯数	2,328	2,321	1,968	-	1,669	38	261	353	6	1	207	25
世帯人員	9,198	9,170	7,445	-	6,606	107	732	1,725	27	1	567	61
18歳未満 親族人員	4,162	4,149	3,578	-	3,098	60	420	571	12	1	332	35

(再掲) 65歳以上親族のいる一般世帯

資料：平成22年国勢調査

世帯数	6,708
世帯人員	13,073
65歳以上 親族人員	9,468

## 12. 住居の種類

住居の種類	世帯数		世帯人員		1世帯当たり人員					
	総数	世帯人員が1~4人	5~29	30~49		50人以上				
一般世帯	12,751		28,082		2.20					
住宅に住む一般世帯	12,660		27,978		2.21					
主世帯	12,584		27,836		2.21					
持ち家	9,847		21,654		2.20					
公営・公団・公社の借家	803		1,972		2.46					
民営の借家	1,634		3,625		2.22					
給与住宅	300		585		1.95					
間借り	76		142		1.87					
住宅以外に住む一般世帯	91		104		1.14					
施設等の世帯の種類	世帯数					世帯人員				
	総数	世帯人員が1~4人	5~29	30~49	50人以上	総数	世帯人員が1~4人	5~29	30~49	50人以上
施設等の世帯	47	9	25	1	12	1,222	14	226	41	941
寮・寄宿舎の学生・生徒	1	-	-	-	1	66	-	-	-	66
病院・療養所の入院者	12	2	6	-	4	376	4	48	-	324
社会施設の入所者	34	7	19	1	7	780	10	178	41	551
自衛隊営舎内居住者	-	-	-	-	-	-	-	-	-	-
矯正施設の入所者	-	-	-	-	-	-	-	-	-	-
その他	-	-	-	-	-	-	-	-	-	-

資料：平成22年国勢調査



## 4. 事業所

### 1. 経営組織・従業者規模別事業所数

産業分類	総 数					民 営			
	事業所数	従業者数				総数		1～4人	
		総数 (民営)	男	女	うち常雇	事業 所数	従業 者数	事業 所数	従業 者数
全産業総数	1,213	10,021	5,064	4,957	7,879	1,213	10,021	760	1,662
A～B 農林漁業	45	561	443	118	475	45	561	24	66
C 鉱業、採石業、砂利採取業	2	180	150	30	180	2	180	-	-
D 建設業	102	795	681	114	555	102	795	49	118
E 製造業	69	1,769	1,104	665	1,638	69	1,769	23	54
F 電気・ガス・熱供給・水道業	2	21	21	0	21	2	21	1	4
G 情報通信業	3	7	5	2	6	3	7	2	2
H 運輸業、郵便業	19	326	297	29	271	19	326	2	6
I 卸売業、小売業	373	2,210	974	1,236	1,450	373	2,210	256	571
J 金融業、保険業	18	135	50	85	130	18	135	8	19
K 不動産業、物品賃貸業	17	39	27	12	16	17	39	15	29
L 学術研究、専門・技術サービス業	33	94	61	33	42	33	94	28	61
M 宿泊業、飲食サービス業	146	670	208	462	412	146	670	102	264
N 生活関連サービス業、娯楽業	142	357	147	210	157	142	357	123	204
O 教育、学習支援業	29	120	40	80	90	29	120	21	29
P 医療、福祉	97	2,096	493	1,603	1,941	97	2,096	25	55
Q 複合サービス事業	32	187	87	100	168	32	187	18	48
R サービス業 (他に分類されないもの)	84	454	276	178	327	84	454	63	132

### 民 営

産業分類	5～9人		10～19人		20～29人		30人以上		出向・派遣従業者のみ	
	事業 所数	従業 者数	事業 所数	従業 者数	事業 所数	従業 者数	事業 所数	従業 者数	事業 所数	従業 者数
全産業総数	224	1,448	131	1,761	43	1,030	54	4,120	1	0
A～B 農林漁業	7	41	7	95	4	94	3	265	-	-
C 鉱業、採石業、砂利採取業	-	-	-	-	-	-	2	180	-	-
D 建設業	30	204	14	178	4	98	5	197	-	-
E 製造業	17	113	14	197	4	91	11	1,314	-	-
F 電気・ガス・熱供給・水道業	-	-	1	17	-	-	-	-	-	-
G 情報通信業	1	5	-	-	-	-	-	-	-	-
H 運輸業、郵便業	5	30	4	55	4	98	4	137	-	-
I 卸売業、小売業	67	437	35	475	7	168	8	559	-	-
J 金融業、保険業	6	43	3	48	1	25	-	-	-	-
K 不動産業、物品賃貸業	2	10	-	-	-	-	-	-	-	-
L 学術研究、専門・技術サービス業	4	23	1	10	-	-	-	-	-	-
M 宿泊業、飲食サービス業	27	165	13	154	2	50	1	37	1	-
N 生活関連サービス業、娯楽業	15	92	3	36	1	25	-	-	-	-
O 教育、学習支援業	4	29	3	40	1	22	-	-	-	-
P 医療、福祉	20	132	21	293	15	359	16	1,257	-	-
Q 複合サービス事業	10	60	3	39	-	-	1	40	-	-
R サービス業 (他に分類されないもの)	9	64	9	124	-	-	3	134	-	-

資料：平成24年経済センサス基礎調査

## 2. 産業別事業所数と従業者数の推移

産業分類	平成18年		産業分類	平成21年		産業分類	平成24年	
	事業所数	従業者数		事業所数	従業者数		事業所数	従業者数
総数	1,422	12,029	総数	1,405	11,383	総数	1,213	10,021
A～C 農林漁業	33	504	A～B 農林漁業	53	602	A～B 農林漁業	45	561
D 鉱業	4	179	C 鉱業、採石業、砂利採取業	4	192	C 鉱業、採石業、砂利採取業	2	180
E 建設業	123	915	D 建設業	119	815	D 建設業	102	795
F 製造業	73	1,811	E 製造業	74	1,215	E 製造業	69	1,769
G 電気・ガス・熱供給・水道業	3	24	F 電気・ガス・熱供給・水道業	4	49	F 電気・ガス・熱供給・水道業	2	21
H 情報通信業	4	15	G 情報通信業	5	15	G 情報通信業	3	7
I 運輸業	19	290	H 運輸業	24	345	H 運輸業・郵便業	19	326
J 卸売・小売業	449	2,379	I 卸売業、小売業	422	2,738	I 卸売業、小売業	373	2,210
K 金融・保険業	19	128	J 金融業、保険業	21	159	J 金融業、保険業	18	135
L 不動産業	14	32	K 不動産業、物品賃貸業	26	55	K 不動産業、物品賃貸業	17	39
			L 学術研究、専門・技術サービス業	37	163	L 学術研究、専門・技術サービス業	33	94
M 飲食店、宿泊業	162	667	M 宿泊業、飲食サービス業	158	760	M 宿泊業、飲食サービス業	146	670
			N 生活関連サービス業、娯楽業	156	420	N 生活関連サービス業、娯楽業	142	357
			O 教育、学習支援業	53	543	O 教育、学習支援業	29	120
N 医療、福祉	116	2,165	P 医療、福祉	103	2,171	P 医療、福祉	97	2,096
O 教育、学習支援業	47	535						
P 複合サービス事業	36	360	Q 複合サービス事業	33	229	Q 複合サービス事業	32	187
Q サービス業 (他に分類されないもの)	288	1,535	R サービス業 (他に分類されないもの)	89	427	R サービス業 (他に分類されないもの)	84	454
R 公務 (他に分類されないもの)	32	490	S 公務 (他に分類されないもの)	24	485			

平成18年の産業別は、第11次改訂、大分類  
平成21年以降の産業別は、第12次改訂、大分類

資料：事業所・企業統計調査  
経済センサス基礎調査

### 3. 市別事業所数（民営）

区分	総数	農業 林業 漁業	鉱・採 石・ 砂利 採取	建設	製造	電気・ガ ス・熱 供給 水道	情報 通信	運輸 郵便	卸売・ 小売	金融・ 保険	不動産 物品賃 貸	学術研 究・専 門・技 術サ ービ ス	宿泊・飲 食サ ービ ス	生活開 発サ ービ ス・ 娯 楽	教 育・ 学 習 支 援	医療 福祉	複合 サ ー ビ ス	サ ー ビ ス （ 他 に 分 類 さ れ な い も の ）
鹿児島県	77,335	1,594	55	7,175	5,174	82	495	1,950	22,124	1,383	3,245	2,734	9,948	7,581	2,051	5,790	967	4,987
鹿児島市	27,634	89	6	2,414	1,276	17	316	773	7,982	587	1,768	1,360	3,587	2,435	899	2,165	173	1,787
鹿屋市	4,751	175	5	418	287	3	26	73	1,326	90	161	180	616	499	134	380	58	320
枕崎市	1,294	25	4	89	179	-	3	33	401	23	25	21	161	128	27	98	15	62
阿久根市	1,098	24	-	102	102	1	1	28	316	15	29	32	143	107	25	86	15	72
出水市	2,420	92	-	193	188	5	6	53	652	39	84	74	310	273	71	201	21	158
指宿市	2,245	76	1	211	172	2	8	47	665	39	47	64	284	219	77	162	27	144
西之表市	937	21	1	82	58	1	7	20	292	14	28	27	130	96	18	55	14	73
垂水市	757	57	-	56	63	-	2	16	251	16	10	10	80	73	14	62	13	34
薩摩川内市	4,405	73	4	467	245	11	19	112	1,235	69	165	127	614	442	105	357	70	290
日置市	1,984	28	-	241	187	-	2	51	552	30	46	60	196	214	45	172	32	128
曾於市	1,529	75	2	166	153	-	3	37	398	22	24	48	134	164	29	112	33	129
霧島市	4,819	93	2	468	303	8	22	108	1,303	80	187	171	736	550	120	354	48	266
いちき 串木野市	1,403	22	3	157	117	1	1	30	394	27	41	38	152	148	46	109	16	101
南さつま市	1,665	35	-	168	129	2	3	33	498	31	69	34	173	163	37	136	32	122
志布志市	1,439	72	3	121	147	1	5	70	379	24	24	38	152	152	25	103	33	90
奄美市	2,437	22	-	178	186	6	25	46	766	50	115	67	369	240	33	157	23	154
南九州市	1,990	106	1	170	359	-	6	37	537	24	18	38	171	182	24	163	37	117
<b>伊佐市</b>	<b>1,213</b>	<b>45</b>	<b>2</b>	<b>102</b>	<b>69</b>	<b>2</b>	<b>3</b>	<b>19</b>	<b>373</b>	<b>18</b>	<b>17</b>	<b>33</b>	<b>146</b>	<b>142</b>	<b>29</b>	<b>97</b>	<b>32</b>	<b>84</b>
始良市	2,607	27	3	277	147	1	10	78	719	50	89	109	282	305	112	236	22	140
湧水町	506	24	1	53	52	-	-	16	132	10	9	17	42	53	15	34	8	40

資料：平成24年経済センサス基礎調査

## 5. 農林水産業

### 1. 農家数の推移

(単位:戸)

区 分	総農家数	自給的農家	販売農家数	専業農家数	兼業農家数		
					総数	農業が主 (第一種 兼業)	兼業が主 (第二種 兼業)
平成12年	3,756	844	2,912	870	2,042	419	1,623
平成17年	3,432	932	2,500	933	1,567	288	1,279
平成22年	3,017	850	2,167	965	1,202	132	1,070

資料：農林業センサス

※「自給的農家」とは、経営耕地面積が30アール未満かつ農産物販売金額50万円未満の農家をいう。  
「販売農家」とは、経営耕地面積が30アール以上または農産物販売金額50万円以上の農家をいう。

### 2. 農家人口（販売農家）

(単位:人)

区 分	総数	14歳以下	15～19	20～24	25～29	30～34	35～39	
平成12年	9,552	957	508	304	263	257	443	
平成17年	7,658	555	399	249	190	175	219 (下段へ)	
平成22年	6,209	377	240	196	173	132	186	
	40～44	45～49	50～54	55～59	60～64	65～69	70～74	75歳以上
	541	682	665	633	1,007	1,156	953	1,183
	418	478	610	598	598	862	934	1,373
	222	376	470	592	613	516	734	1,382

資料：農林業センサス

### 3. 農業就業人口（販売農家）

(単位:人)

区 分	総数	15～19歳	20～29	30～39	40～49	50～59	60～69	70歳以上
平成12年	4,003	142	56	117	196	459	1,577	1,456
平成17年	3,618	135	54	72	162	331	1,097	1,767
平成22年	3,105	92	54	78	121	294	759	1,707

資料：農林業センサス

#### 4. 経営規模別農家数とその推移（総農家）

区分	総数	30a未満	30～50a	50～100a	100～200a	200～300a	300～500a	500a以上
平成12年	3,756	860	471	1,019	885	284	147	90
平成17年	3,432	951	384	843	738	241	156	119
平成22年	3,017	860	324	723	608	205	154	143

資料：農林業センサス

#### 5. 地域別農家戸数及び農家人口（販売農家）

地域別	販売農家戸数（戸）				
	総数	専業	兼業		
			総数	第一種兼業	第二種兼業
総数	2,167	965	1,202	132	1,070
大口	1,341	590	751	83	668（下段へ）
菱刈	826	375	451	49	402

販売農家人口（人）					
総数	年歳別				
	0～14歳	15～29	30～59	60歳以上	
6,209	377	609	1,978	3,245	
3,902	246	379	1,246	2,031	
2,307	131	230	732	1,214	

資料：2010年世界農林業センサス

#### 6. 経営耕地面積とその推移（販売農家）

区分	経営耕地 総面積 (a)	田		畑		樹園地	
		田のある 農家数	面積 (a)	畑のある 農家数	面積 (a)	樹園地のある 農家数	面積 (a)
平成12年	407,984	2,844	330,502	1,943	70,845	216	6,637
平成17年	394,763	2,420	327,940	1,502	59,709	151	7,114
平成22年	375,616	2,124	319,670	1,234	52,613	117	3,333

資料：農林業センサス

## 7. 家畜飼育状況（販売農家）

区 分	平成 7年		平成12年		平成17年		平成22年	
	農家数	頭羽数	農家数	頭羽数	農家数	頭羽数	農家数	頭羽数
乳用牛	43	1,045	27	757	18	700	13	458
肉用牛	1,028	8,627	667	6,393	501	6,666	386	5,796
豚	36	12,891	21	12,564	16	9,653	14	8,510
採卵鶏	167	7,200	8	900	14	7,007	4	565
ブロイラー	5	823,200	5	955,100	4	760,000	2	240,000

資料：農林業センサス

## 8. 農作物販売金額別農家数とその推移（販売農家）

（単位：戸）

区 分	総 数	販売なし	100万円未 満	100～200	200～500	500～1000	1000万円 以 上
平成12年	2,912	153	1,711	448	374	141	85
平成17年	2,500	180	1,344	398	335	136	107
平成22年	2,167	108	1,250	333	283	103	90

資料：農林業センサス

## 9. 農業機械所有状況（販売農家）

（単位：台）

区 分	乗用型トラクター	動力防除機	乗用型 ステートスプレーヤー	動力田植機	自脱型コンバイン	普通型コンバイン
平成17年	3,023	2,148	6	1,900	1,721	3

区 分	動力田植機	トラクター	コンバイン
平成22年	1,542	2,678	1,379

資料：農林業センサス

## 10. 農地転用状況

（単位：ha）

区 分	住宅用地		工・鉱業用地		道・水路用地		商業・ サービス業用地 その他施設用地		植林		その他	
	件数	面積	件数	面積	件数	面積	件数	面積	件数	面積	件数	面積
平成24年	14	0.57	5	0.62	5	0.57	13	2.54	22	4.12	14	6.34
平成25年	18	0.96	4	0.23	3	0.02	3	0.05	14	1.93	71	12.03
平成26年	13	0.59	0	0.00	0	0.00	17	0.70	13	2.30	40	8.24

資料：農業委員会

### 1.1. 組織形態別林業経営体数

(単位：経営体)

区分	総数	法人化している									地方公共団体・財産区	法人化していない	
		農事組 合法人	会社				各種団体			その他 の法人			
			株式 会社	有限 会社	合名・ 合資会社	相互 会社	農協	森林 組合	その他の 各種団体				
平成22年	148	-	-	4	-	-	-	-	2	-	-	1	141

※林業経営体：いずれかに該当する事業を行う者をいう。資料：農林業センサス

- (1) 保有山林の面積が3 ha以上の規模の林業(育林又は伐採を適切に実施するものに限る)  
 (2) 委託を受けて育林若しくは素材生産又は立木を購入して行う素材生産の事業

### 1.2. 所有形態別林野面積

各年3月31日現在 (単位：ha)

区分	林野面積	国有林			公私有林			
		計	林野庁	官行造林	計	県営林	市有林	私有林
平成24年	27,867	12,907	12,763	144	14,960	216	1,428	13,316
平成25年	27,867	12,907	12,763	144	14,960	216	1,428	13,316
平成26年	27,867	12,907	12,763	144	14,960	216	1,428	13,316

資料：県統計年鑑

### 1.3. 公私有林蓄積

各年3月31日現在 (単位：千m<sup>3</sup>、竹林=千束)

区分	総数	樹林地				竹林
		針葉樹		広葉樹		
		人工林	天然林	人工林	天然林	
平成24年	3,831	3,371	2	18	440	125
平成25年	3,831	3,371	2	18	440	125
平成26年	3,831	3,371	2	18	440	125

注：四捨五入の関係で総数と内訳は一致しない。

資料：県統計年鑑

### 1.4. 公私有林面積

各年3月31日現在 (単位：ha)

区分	総数	樹林地					特殊 樹林	竹林	伐採跡 地・災 害跡地	未立 木地	更 新 困難地
		針葉樹		広葉樹							
		人工林	天然林	人工林	天然林						
平成24年	14,960	10,841	7	217	3,412	1	283	69	129	1	
平成25年	14,960	10,841	7	217	3,413	1	283	69	129	1	
平成26年	14,960	10,841	7	217	3,413	1	283	69	129	1	

注：四捨五入の関係で総数と内訳は一致しない。

資料：県統計年鑑

## 15. 大口地方卸売市場取扱い実績（青果市場）

区 分	野菜				果実			
	数量 (kg)	金額 (千円)	左のうち県内産		数量 (kg)	金額 (千円)	左のうち県内産	
			数量	金額			数量	金額
平成24年	450,751	73,034	239,549	36,975	165,055	31,592	50,360	10,363
平成25年	410,673	60,153	235,906	31,164	176,224	28,673	60,171	10,144
平成26年	416,329	60,914	211,938	28,859	176,490	28,542	51,619	9,241

区 分	その他				総計			
	数量 (kg)	金額 (千円)	左のうち県内産		数量 (kg)	金額 (千円)	左のうち県内産	
			数量	金額			数量	金額
平成24年	-	7,682	-	5,772	615,806	122,972	289,909	61,952
	-	10,664	-	8,842				
平成25年	-	10,342	-	8,668	586,897	105,302	296,077	54,687
	-	6,134	-	4,711				
平成26年	-	12,139	-	9,779	592,819	106,761	263,557	51,496
	-	5,166	-	3,617				

注：上段は花類

資料：農政課

「その他」欄については、上段は花類、下段は花類以外。平成15年以降数量調査なし

## 16. 魚市場の売上高及び取扱い量

### (1) 売上高（千円）

区 分	総 計	1月	2月	3月	4月	5月	6月	7月	8月	9月	10月	11月	12月
平成24年	25,687	1,769	1,650	2,191	2,120	2,179	1,632	1,940	2,296	2,097	1,993	2,002	3,818
平成25年	22,823	1,648	1,578	2,302	2,059	1,760	1,531	1,387	1,936	1,839	1,874	1,812	3,097
平成26年	21,385	1,608	1,597	2,278	1,978	1,868	1,292	1,467	1,699	1,578	1,615	1,706	2,699

### (2) 取扱い量（kg）

区 分	総 計	1月	2月	3月	4月	5月	6月	7月	8月	9月	10月	11月	12月
平成24年	24,109	1,727	1,585	1,995	2,084	2,120	1,732	1,857	1,994	2,045	1,892	1,972	3,106
平成25年	23,612	1,586	1,522	2,067	1,802	1,893	1,319	1,389	1,767	2,310	2,358	2,338	3,261
平成26年	23,751	2,027	1,994	2,419	1,918	1,785	1,347	1,878	2,106	2,092	1,812	2,105	2,268

資料：農政課



## 6. 工業（製造業）

### 1. 事業所・従業者数、製造品出荷額等及び粗付加価値額の推移 （単位：人、万円）

産業（中分類）	区分	事業所数	従業者数	製造品出荷額等	粗付加価値額
平成22年		42	1,277	4,027,658	1,233,070
平成23年		39	1,544	6,052,234	1,347,770
平成24年		37	1,586	5,909,199	1,282,047
平成25年		38	1,422	5,595,882	1,015,019
	総数	38	1,422	5,595,882	1,015,019
平成25年	食料品製造業	5	514	2,103,910	287,762
	飲料・たばこ・飼料製造業	7	128	907,726	408,284
	繊維工業	6	172	85,011	37,698
	木材・木製品製造業(家具を除く)	9	94	121,994	45,912
	家具・装備品製造業	-	-	-	-
	パルプ・紙・紙加工品製造業	-	-	-	-
	印刷・同関連業	2	10	X	X
	化学工業	-	-	-	-
	石油製品・石炭製品製造業	-	-	-	-
	プラスチック製品製造業	1	86	X	X
	ゴム製品製造業	-	-	-	-
	なめし革・同製品・毛皮製造業	-	-	-	-
	窯業・土石製品製造業	3	36	52,453	27,660
	鉄鋼業	-	-	-	-
	非鉄金属製造業	1	256	X	X
	金属製品製造業	2	35	X	X
	はん用機械器具製造業	-	-	-	-
	生産用機械器具製造業	-	-	-	-
	業務用機械器具製造業	-	-	-	-
	電子部品・デバイス電子回路製造業	1	74	X	X
電気機械器具製造業	-	-	-	-	
情報通信機械器具製造業	-	-	-	-	
輸送用機械器具製造業	-	-	-	-	
その他の製造業	1	17	X	X	

注：各年12月末日現在 従業者4人以上の事業所

資料：工業統計調査

## 2. 市別事業所・従業者数、製造品出荷額等及び粗付加価値額

区 分	事業所数	従業者数	製造品出荷額等 (万円)	粗付加価値額 (万円)
鹿児島県	2,270	70,313	180,249,065	62,283,416
鹿児島市	513	12,228	34,741,465	9,636,566
鹿屋市	119	3,489	7,233,770	4,286,069
枕崎市	86	1,506	5,072,575	1,755,103
阿久根市	62	1,744	3,536,992	875,995
出水市	108	3,727	7,643,111	2,959,048
指宿市	63	1,120	2,744,932	665,173
西之表市	26	420	345,053	142,785
垂水市	36	1,160	3,449,203	1,380,255
薩摩川内市	150	7,471	18,620,507	9,563,020
日置市	93	3,118	4,908,620	2,325,026
曾於市	60	2,177	8,092,389	1,530,734
霧島市	147	11,051	24,484,644	11,044,346
いちき串木野市	60	2,391	6,143,224	2,252,320
南さつま市	59	1,705	4,167,454	1,197,654
志布志市	79	2,013	18,778,512	2,129,111
奄美市	44	445	404,087	203,887
南九州市	136	2,903	4,512,407	1,674,882
始良市	72	2,800	3,835,277	1,677,036
<b>伊佐市</b>	<b>38</b>	<b>1,422</b>	<b>5,595,882</b>	<b>1,123,532</b>
湧水町	19	485	1,349,101	492,952

注：平成25年12月末日現在

資料：平成25年工業統計調査

従業者4人以上の事業所

## 7. 商業

### 1. 事業所・従業員数、年間商品販売額及び売場面積の推移

区分	事業所数	従業員数（人）	年間商品販売額（万円）	売場面積（㎡）
平成11年	472	2,140	4,006,700	46,244
平成14年	456	2,108	3,769,810	52,194
平成16年	438	2,092	3,804,173	46,769
平成19年	422	2,140	3,756,426	58,551

注：各6月1日現在  
飲食店は含まれない。

資料：商業統計調査（平成11・16年は簡易調査）

### 2. 事業所・従業員数、年間商品販売額及び売場面積（地域別）

業種別	地域	大 口				菱 刈			
		事業所数	従業者数（人）	年間販売額（万円）	売場面積（㎡）	事業所数	従業者数（人）	年間販売額（万円）	売場面積（㎡）
<b>総 数</b>		<b>326</b>	<b>1,695</b>	<b>2,696,579</b>	<b>47,838</b>	<b>96</b>	<b>445</b>	<b>1,059,847</b>	<b>10,713</b>
（卸売業計）		30	147	428,144	-	14	61	439,469	-
各種商品		-	-	-	-	1	4	X	-
繊維・衣類等		1	2	X	-	1	1	X	-
飲食料品		11	55	201,717	-	5	28	364,791	-
建築材料、鉱物・金属材料等		10	53	166,656	-	2	6	X	-
機械器具		6	25	50,631	-	4	21	52,325	-
その他の卸売業		2	12	X	-	1	1	X	-
（小売業計）		296	1,548	2,268,435	47,838	82	384	620,378	10,713
各種商品		3	73	153,824	5,061	1	24	X	X
織物・衣服・身の回り品		21	60	67,539	2,765	4	7	5,458	336
飲食料品		112	707	949,054	23,501	39	194	294,737	8,048
自動車・自転車		29	122	162,190	422	8	39	73,396	423
家具・じゅう器・機械器具		29	93	126,332	8,239	2	4	X	X
その他の小売業		102	493	809,496	7,850	28	116	194,077	1,335

注：平成19年6月1日現在  
飲食店は含まれない。

資料：平成19年商業統計調査

## 8. 市民所得

### 1. 産業別市内総生産

(単位：百万円)

項目	平成21年度		平成22年度			平成23年度		
	実額	構成比	実額	構成比	伸び率 (%)	実額	構成比	伸び率 (%)
<b>市内総生産</b>	<b>107,131</b>	<b>100.0</b>	<b>109,509</b>	<b>100.0</b>	<b>2.2</b>	<b>116,942</b>	<b>100.0</b>	<b>6.8</b>
<b>第1次産業</b>	<b>4,879</b>	<b>4.6</b>	<b>4,892</b>	<b>4.5</b>	<b>0.3</b>	<b>5,403</b>	<b>4.6</b>	<b>10.5</b>
農業	4,627	4.3	4,565	4.2	△ 1.3	5,147	4.4	12.7
林業	243	0.2	320	0.3	31.8	252	0.2	△ 21.4
水産業	9	0.0	6	0.0	△ 26.6	5	0.0	△ 27.9
<b>第2次産業</b>	<b>37,382</b>	<b>34.9</b>	<b>39,622</b>	<b>36.2</b>	<b>6.0</b>	<b>45,662</b>	<b>39.0</b>	<b>15.2</b>
鉱業	15,996	14.9	22,836	20.9	42.8	26,973	23.1	18.1
製造業	17,280	16.1	13,280	12.1	△ 23.2	14,746	12.6	11.0
建設業	4,106	3.8	3,506	3.2	△ 14.6	3,942	3.4	12.4
<b>第3次産業</b>	<b>64,345</b>	<b>60.1</b>	<b>64,362</b>	<b>58.8</b>	<b>0.0</b>	<b>65,064</b>	<b>55.6</b>	<b>1.1</b>
電気・ガス・水道業	1,377	1.3	1,300	1.2	△ 5.6	1,010	0.9	△ 22.3
卸売・小売業	7,234	6.8	7,108	6.5	△ 1.7	7,564	6.5	6.4
金融・保険業	1,703	1.6	1,678	1.5	△ 1.5	1,645	1.4	△ 2.0
不動産業	14,184	13.2	14,202	13.0	0.1	14,276	12.2	0.5
運輸業	2,696	2.5	2,813	2.6	4.4	2,720	2.3	△ 3.3
情報通信業	2,216	2.1	2,200	2.0	△ 0.7	2,256	1.9	2.5
サービス業	19,385	18.1	19,408	17.7	0.1	19,624	16.8	1.1
政府サービス生産者	12,764	11.9	12,579	11.5	△ 1.5	12,563	10.7	△ 0.1
電気・ガス・水道業	1,050	1.0	1,038	0.9	△ 1.1	1,029	0.9	△ 0.9
サービス業	3,566	3.3	3,522	3.2	△ 1.2	3,579	3.1	1.6
公務	8,147	7.6	8,018	7.3	△ 1.6	7,956	6.8	△ 0.8
対家計民間非営利サービス生産者	2,787	2.6	3,073	2.8	10.3	3,407	2.9	10.9
サービス業	2,787	2.6	3,073	2.8	10.3	3,407	2.9	10.9
輸入品に課される税・関税	982	0.9	1,099	1.0	11.9	1,362	1.2	23.9
(控除) 総資本形成に係る消費税	457	0.4	466	0.4	2.0	549	0.5	17.7

注：平成22、23年度は、平成24年度の推計に伴い遡及補正してあります。

資料：市町村民所得推計報告書

注：単位が百万円のため、合計が一致しません。

また、構成比については小数点以下の表記の関係で合計が100.0にならない場合があります。

## 2. 市民（県民・国民）所得の推移

項目	実 額			増加率 (%)	
	平成21年度	平成22年度	平成23年度	H22/21	H23/22
市民所得 (億円)	662	699	691	9.5	△ 1.1
県民所得 (億円)	39,303	41,201	41,301	4.8	0.2
国民所得 (兆円)	344	352	347	2.3	△ 1.4
1人当たり市民所得(千円)	2,218	2,384	2,390	△ 1.6	0.3
1人当たり県民所得(千円)	2,296	2,415	2,431	5.2	0.7
1人当たり国民所得(千円)	2,689	2,752	2,715	2.3	△ 1.3
1人当たり所得格差(市/県) (%)	96.6	98.7	98.3	-	-
1人当たり所得格差(市/国) (%)	82.5	86.6	88.0	-	-

注：増加率については千円単位で計算しているため実額欄の比較と合わない。資料：市町村民所得推計報告書

## 3. 市民所得の分配

(単位：百万円)

項目	平成21年度		平成22年度			平成23年度		
	実 額	構成比	実 額	構成比	増加率 (%)	実 額	構成比	増加率 (%)
<b>雇用者報酬</b>	<b>37,791</b>	<b>57.1</b>	<b>37,434</b>	<b>53.6</b>	<b>△ 0.9</b>	<b>37,773</b>	<b>54.7</b>	<b>0.9</b>
賃金俸給	31,697	47.9	31,265	44.7	△ 1.4	31,583	45.7	1.0
雇主の現実社会負担	4,476	6.8	4,793	6.9	7.1	4,960	7.2	3.5
雇主の帰属社会負担	1,618	2.4	1,376	2.0	△ 15.0	1,229	1.8	△ 10.7
<b>財産所得</b>	<b>3,541</b>	<b>5.3</b>	<b>3,312</b>	<b>4.7</b>	<b>△ 6.5</b>	<b>3,084</b>	<b>4.5</b>	<b>△ 6.9</b>
一般政府	△ 343	△ 0.5	△ 474	△ 0.7	△ 38.2	△ 545	△ 0.8	△ 15.1
家計	3,737	5.6	3,637	5.2	△ 2.7	3,484	5.0	△ 4.2
対家計民間非営利団体	147	0.2	148	0.2	0.9	145	0.2	△ 1.8
<b>企業所得</b>	<b>24,902</b>	<b>37.6</b>	<b>29,129</b>	<b>41.7</b>	<b>17.0</b>	<b>28,224</b>	<b>40.9</b>	<b>△ 3.1</b>
民間法人企業	19,255	29.1	23,066	33.0	19.8	22,061	31.9	△ 4.4
公的企業	△ 470	△ 0.7	△ 437	△ 0.6	6.9	△ 472	△ 0.7	△ 8.0
個人企業	6,117	9.2	6,500	9.3	6.3	6,635	9.6	2.1
<b>市民所得</b>	<b>66,234</b>	<b>100.0</b>	<b>69,874</b>	<b>100.0</b>	<b>5.5</b>	<b>69,081</b>	<b>100.0</b>	<b>△ 1.1</b>

注：平成21、22年度は、平成23年度の推計に伴い遡及補正してあります。

資料：市町村民所得推計報告書

注：単位が百万円のため、合計が等が一致しない。

また、構成比については小数点以下の標記の関係で合計が100.0にならない場合があります。

#### 4. 県下各市の市民所得主要指標（平成23年度）

区 分	総人口(人)	市町村内総生産		市町村民所得		人口1人当たり市民所得	
		実額(千円)	伸び率 (%)	実額(千円)	伸び率 (%)	実額(千円)	水準
鹿児島市	606,890	1,984,959,241	1.2	1,657,805,092	1.1	2,732	112.4
霧島市	127,365	472,691,847	2.6	337,006,426	0.8	2,646	108.8
鹿屋市	104,902	319,672,471	△ 0.6	247,750,525	0.7	2,362	97.2
薩摩川内市	99,250	374,977,040	△ 18.3	244,816,241	△ 7.1	2,467	101.5
始良市	75,041	169,083,779	0.7	168,729,524	0.3	2,248	92.5
出水市	55,378	152,652,683	△ 0.4	127,635,481	1.7	2,305	94.8
日置市	50,483	124,365,999	△ 3.0	109,841,283	△ 1.5	2,176	89.5
奄美市	45,603	131,594,942	3.7	102,387,662	1.2	2,245	92.4
指宿市	44,010	131,310,828	0.9	92,711,338	1.7	2,107	86.7
曾於市	38,689	116,950,413	△ 1.4	78,509,107	0.8	2,029	83.5
南九州市	38,412	123,153,826	△ 1.5	82,021,765	△ 0.2	2,135	87.8
南さつま市	38,017	110,377,390	4.3	77,717,564	△ 0.1	2,044	84.1
志布志市	32,827	130,908,550	1.3	79,029,907	0.4	2,407	99.0
いちき串木野市	30,755	101,787,115	4.7	72,333,001	△ 0.3	2,352	96.7
<b>伊佐市</b>	<b>28,908</b>	<b>116,942,132</b>	<b>6.8</b>	<b>69,080,751</b>	<b>△ 1.1</b>	<b>2,390</b>	<b>98.3</b>
枕崎市	23,393	96,395,123	4.8	56,074,827	△ 0.5	2,397	98.6
阿久根市	22,765	65,293,140	△ 0.2	46,800,066	△ 0.2	2,056	84.6
垂水市	16,924	51,828,008	8.9	35,655,771	1.4	2,107	86.7
西之表市	16,753	45,655,038	△ 1.2	34,542,687	0.8	2,062	84.8

注：人口は、鹿児島県毎月推計人口調査（10月1日現在）を基準とした推計人口を使用しています

資料：市町村民所得推計報告書

## 9. 運輸・通信

### 1. 車種別保有自動車台数

各年3月末日現在（単位：台）

区分	総数	乗用車		乗合用	貨物用			特種（殊）用			軽自動車	小型二輪
		普通	小型		普通	小型	被牽引	普通特種	小型特種	大型特殊		
平成23年	24,715	3,184	6,047	57	553	930	13	288	46	146	13,163	288
平成24年	24,628	3,217	5,890	55	544	915	14	272	44	144	13,238	295
平成25年	19,162	1,305	2,896	14	322	565	4	106	29	135	13,662	124

資料：県統計年鑑

### 2. 郵便施設の状況

平成26年4月1日現在

郵便局				その他の郵便局施設		
総数	渉外局	窓口局	簡易郵便局	総数	郵便箱(ポスト)	切手販売所
20	4	6	10	95	43	52

資料：郵便局(株)大口郵便局 資料：日本郵便(株)加治木支店 大口集配センター

### 3. 郵便物取扱件数

区分	通常郵便 (手紙・ハガキ)		年賀状		特種郵便 (書留・速達)		小包 (ゆうパック)	
	引受	配達	引受	配達	引受	配達	引受	配達
平成23年度	1,200,497	2,000,271	390,117	345,231	22,897	41,862	24,906	37,967
平成24年度	1,200,703	2,001,303	387,603	340,003	22,462	42,001	25,021	38,297
平成25年度	1,198,253	1,698,455	284,008	275,757	33,258	37,164	33,292	45,488

資料：日本郵便(株)加治木支店 大口集配センター

# 10. 建設・住宅

## 1. 道路の現況

平成25年4月1日現在

区分	路線数 (本)	市内 総延長 (m)	改良済		未改良 延長 (m)	舗装済		未舗装 延長 (m)
			延長 (m)	改良率 (%)		延長 (m)	舗装率 (%)	
総数	652	710,864	490,090	68.9	220,773	629,227	88.5	81,637
国道	3	72,895	70,929	97.3	1,966	72,895	100.0	0
県道	10	85,947	66,116	76.9	19,831	85,947	100.0	0
市道	639	552,022	353,045	64.0	198,976	470,385	85.2	81,637

資料：始良・伊佐地域振興局建設部伊佐市駐在、建設課

注：市道については平成26年4月1日現在

## 2. 橋梁の現況

平成25年4月1日現在

区分	総数		永久橋		木橋	
	数 (本)	延長 (m)	数 (本)	延長 (m)	数 (本)	延長 (m)
総数	401	8,373	401	8,373	-	-
国道	48	1,791	48	1,791	-	-
県道	68	1,776	68	1,776	-	-
市道	285	4,806	285	4,806	-	-

資料：始良・伊佐地域振興局建設部伊佐市駐在、建設課

注：市道については平成26年4月1日現在

## 3. 市営住宅の概況

平成26年4月1日現在

総数			公営住宅				その他の住宅	
団地数	戸数	面積 (㎡)	木造		耐火構造		木造	
			戸数	面積 (㎡)	戸数	面積 (㎡)	戸数	面積 (㎡)
56	708	42,705.30	301	14,570.15	365	25,534.71	42	2,600.44

資料：建設課



#### 4. 県営住宅の概況

(単位：戸)

年 度	総 数	高耐	中耐	木造平屋	木造二階
平成23年度	176	24	130	6	16
平成24年度	176	24	130	6	16
平成25年度	176	24	130	6	16

資料：始良・伊佐地域振興局建設部伊佐市駐在

#### 5. 土地区画整理事業

(単位：㎡、千円)

地区名	事業認可年月日	施工面積	整理後の宅地面積	公共用地	事業費総額
里南地区	S48. 1. 5	88,976.61	63,732.01	25,244.60	1,420,500
駅前地区	S55. 11. 12	200,688.28	147,759.55	52,928.73	10,053,000

資料：建設課

#### 6. 都市公園の状況

平成26年1月1日現在

区 分	公園名	施設数	面積 (ha)
街区公園	元町公園・中央公園 小尻公園・立神公園	4	0.87
地区公園	忠元公園・轟公園	2	9.31
運動公園	大口総合運動公園	1	9.30
総合公園	曾木の滝公園	1	17.60

資料：建設課

# 11. 保健衛生・水道

## 1. 医療施設の状況

平成26年4月1日現在

総数		病院						診療所		歯科診療所	助産所
		公立		医療法人		個人					
施設数	病床数	施設数	病床数	施設数	病床数	施設数	病床数	施設数	病床数	施設数	病床数
39	841	1	150	5	566	-	-	24	125	9	-

資料：始良保健所

## 2. 医療関係従事者数

平成26年12月末日現在

総人数	医師	歯科医師	薬剤師	保健師	助産師	看護師	准看護師	柔道整復師	あんま鍼灸師
826	62	10	54	18	3	337	274	10	58

注：柔道整復師・あんま鍼灸師についてはH26.1月現在

資料：始良保健所

## 3. 環境衛生関係施設

平成26年3月31日現在

総数	理容所	美容所	公衆浴場	旅館	クリーニング	興行場	火葬場	水源地(簡水含)	し尿処理場	ごみ処理場
217	39	77	23	38	20	1	1	15	1	2

資料：始良保健所、環境政策課、水道課

## 4. 医薬品・毒物劇薬販売業者

平成26年4月1日現在

薬局	医薬品販売業者				毒物劇薬販売業者	
	一般販売業	店舗販売業	薬種商販売業	特例販売業	一般販売業	農業用品販売業
21	-	6	-	-	19	16

資料：大口保健所

## 5. 主要死因別死亡者数

[ ] は肺炎のみ

年次	総数	悪性新生物	心疾患	脳血管疾患	不慮の事故(内交通事故)	結核	老衰	肺炎及び気管支炎	その他
平成23年	528	116	82	76	19 (1)	0	9	86 [86]	140
平成24年	522	128	83	60	17 (2)	0	16	93 [93]	125
平成25年	507	126	68	62	19 (2)	2	15	71 [71]	144

資料：大口保健所

## 6. 各種健診・検診の実施状況

(単位：人)

区分	4ヶ月児健診		1歳6ヶ月児健診		3歳児健診		胃がん検診		子宮がん検診	
	対象者	受診者	対象者	受診者	対象者	受診者	対象者	受診者	対象者	受診者
平成23年度	200	199	210	200	235	232	8,518	1,740	6,913	1,758
平成24年度	207	204	200	194	219	205	5,845	1,602	4,624	1,580
平成25年度	210	206	192	188	199	190	3,909	1,567	3,567	1,622

区分	乳がん検診		大腸がん検診		肺がん検診		結核検診		特定健診	
	対象者	受診者	対象者	受診者	対象者	受診者	対象者	受診者	対象者	受診者
平成23年度	4,831	1,139	9,505	2,656	8,909	2,450	9,942	3,831	5,997	3,044
平成24年度	3,558	1,093	6,884	2,662	6,344	2,372	9,976	3,176	5,969	2,464
平成25年度	3,282	1,141	6,702	2,623	4,637	2,106	8,984	1,557	6,220	2,699

資料：こども課、健康長寿課

## 7. 予防接種の実施状況

区分	BCG		2種混合 (ジフテリア・破傷風)		3種混合 (百日咳・ジフテリア・破傷風)		4種混合 ※ <sup>1</sup> (百日咳・ジフテリア・破傷風・不活化ポリオ)		急性灰髄炎 ※ <sup>2</sup> (ポリオ)	
	対象者	接種者	対象者	接種者	対象者	接種者	対象者	接種者	対象者	接種者
平成23年度	193	209	380	216	856	910	-	-	536	404
平成24年度	207	205	241	206	496	711	496	711	1,484	802
平成25年度	172	159	239	165	175	173	655	631	228	219

※<sup>1</sup> 4種混合ワクチンは平成24年11月1日から導入。

※<sup>2</sup> 従来の生ポリオに変えて平成24年9月1日から単独の不活化ポリオが導入。

区分	MR ※ <sup>3</sup> (麻しん・風しん)		日本脳炎		Hib ※ <sup>4</sup>		小児用肺炎球菌 ※ <sup>4</sup>		子宮頸がん予防 ※ <sup>4</sup> (ヒトパピローマウイルス) ※ <sup>5</sup>	
	対象者	接種者	対象者	接種者	対象者	接種者	対象者	接種者	対象者	接種者
平成23年度	1,072	838	1,178	838	-	-	-	-	-	-
平成24年度	892	832	1,471	1,333	-	-	-	-	-	-
平成25年度	427	398	1,531	1,001	839	806	833	804	1,449	77

※<sup>3</sup> MR3期・4期は平成24年度で時限的追加措置は終了。

※<sup>4</sup> Hib、小児用肺炎球菌、子宮頸がん予防は平成25年4月1日定期接種開始。

※<sup>5</sup> 平成25年6月から積極的な勧奨差し控え中。

資料：こども課

## 8. 狂犬病予防状況

(単位：頭)

年 度	新規登録頭数	注射頭数	捕獲頭数	殺処分申出頭数	返還頭数
平成23年度	191	2,078	32	16	11
平成24年度	167	1,987	57	45	7
平成25年度	123	1,865	31	23	6

資料：環境政策課

## 9. 火葬場利用状況

(単位：件)

年 度	総 数	左の内訳			
		大 人	小 人	死産児	改葬・その他
平成23年度	927	896	0	1	30
平成24年度	958	921	2	4	31
平成25年度	1,031	941	0	5	85

資料：環境政策課

## 10. ごみ搬入状況

(単位：t)

年 度	総搬入量					1日平均 搬入量
		可燃ごみ	不燃ごみ	資源ごみ	粗大ごみ	
平成23年度	8,932	7,051	495	1,115	271	24
平成24年度	9,244	7,298	564	1,065	317	25
平成25年度	8,850	7,025	512	930	383	24

資料：環境政策課

## 11. し尿処理状況

(単位：kl)

年 度	総 量	生し尿	浄化槽汚泥
平成23年度	26,489	11,415	15,074
平成24年度	26,927	11,059	15,867
平成25年度	26,977	10,664	16,313

資料：環境政策課

## 12. 水道施設状況

平成26年4月1日現在

区 分		給水世帯数 (戸)	給水人口 (人)	年間給水量 (m <sup>3</sup> )	1日最大給 水量 (m <sup>3</sup> )	1日平均給 水量 (m <sup>3</sup> )	年間1世帯 平均給水量 (m <sup>3</sup> )	年間1人 平均給水量 (m <sup>3</sup> )
上 水 道		6,907	16,167	1,335,515	5,767	3,658	193.36	82.61
簡易水道	崎山地区	102	153	19,409	52	53	190.28	126.86
	富士地区	40	74	7,048	44	19	176.20	95.24
	湯之尾地区	383	703	69,405	296	190	181.21	98.73
	南浦地区	214	414	35,614	266	98	166.42	86.02
	青木元地区	135	254	22,907	89	63	169.68	90.19
	本城地区	643	1,343	124,891	421	342	194.23	92.99
	前田地区	83	123	19,698	90	54	237.33	160.15
	中央地区	956	2,077	214,770	736	588	224.65	103.40
	北部	753	1,541	160,183	531	439	212.73	103.95
	小 計	3,309	6,682	673,925	2,525	1,846	203.66	100.86
合 計		10,216	22,849	2,009,440	8,292	5,504	196.70	87.94

資料：水道課、市民課

## 12. 労働・社会保障

### 1. 一般職業紹介状況

(単位：人)

区 分	新規求人数	新規求職申込件数			紹介件数			就職件数		
	総数	総数	男	女	総数	男	女	総数	男	女
平成23年度	2,293	2,686	1,272	1,414	3,668	1,829	1,839	1,143	520	623
平成24年度	2,312	2,619	1,261	1,358	3,362	1,740	1,622	1,132	483	649
平成25年度	2,251	2,219	1,025	1,194	2,775	1,422	1,353	1,057	473	584

注：国分公共職業安定所大口出張所管内（伊佐市、湧水町）

資料：国分公共職業安定所 大口出張所

### 2. 産業別一般職業紹介状況

(単位：人)

区 分	総数	農林・水産	鉱業	建設	製造	卸・小売	金融・保険	運輸・通信	電気・ガス・水道	サービス	公務	不動産
【求 人 数】												
平成23年度	2,293	109	-	156	297	279	24	85	-	1,298	45	-
平成24年度	2,312	104	5	195	283	243	9	93	-	1,340	40	-
平成25年度	2,251	111	1	245	239	244	1	90	-	1,274	46	-
【充 足 数】												
平成23年度	975	70	-	61	176	116	2	26	-	485	39	-
平成24年度	908	56	4	50	160	93	2	33	-	492	18	-
平成25年度	818	55	3	60	151	75	-	32	-	417	25	-

注：国分公共職業安定所大口出張所管内（伊佐市、湧水町）

資料：国分公共職業安定所 大口出張所

### 3. 一般失業保険受給状況

区 分	適用事業所数	被保険者数	受給資格決定件数			受給者実人員			支給総額 (億円)
			計	男	女	計	男	女	
平成23年度	654	7,687	693	332	361	2,661	1,383	1,278	2.8
平成24年度	641	7,563	834	388	446	3,125	1,571	1,554	3.3
平成25年度	632	7,387	609	272	337	2,875	1,398	1,477	3.1

注：国分公共職業安定所大口出張所管内（伊佐市、湧水町）

資料：国分公共職業安定所 大口出張所

### 4. 拠出制国民年金加入状況

(単位：人)

区 分	加入者数				免除者数		
	合計	強制(1号)	任意	3号	合計	法定	申請
平成23年度	5,037	3,367	49	1,621	1,617	472	1,145
平成24年度	4,904	3,315	44	1,545	1,661	465	1,196
平成25年度	4,645	3,091	35	1,519	1,673	442	1,231

資料：市民課

## 5. 国民年金受給者給付状況

(単位：人、千円)

年 度		総 計	老齢給付	障害給付	遺族年金	老齢福祉年金
平成23年度	人数	10,582	9,603	910	68	1
	金額	7,153,295	6,299,442	802,002	51,447	404
平成24年度	人数	10,681	9,715	899	67	0
	金額	7,248,913	6,409,932	788,128	50,853	0
平成25年度	人数	10,846	9,895	886	65	0
	金額	7,398,911	6,572,153	775,690	51,068	0

資料：市民課

## 6. 国民年金死亡一時金支給状況

(単位：人、千円)

年 度		総 計
平成23年度	人数	15
	金額	2,258
平成24年度	人数	12
	金額	1,740
平成25年度	人数	13
	金額	1,860

資料：市民課

## 7. 寡婦年金受給状況

(単位：人、千円)

年 度		総 計
平成23年度	人数	8
	金額	3,375
平成24年度	人数	7
	金額	2,928
平成25年度	人数	9
	金額	4,050

資料：市民課

## 8. 国民健康保険の加入状況

区 分	総数		加入		加入割合		資格取得者数	資格喪失者数
	世帯数	人口	世帯数	人口	世帯 (%)	人口 (%)		
平成23年度	14,183	29,350	5,194	8,511	36.6	29.0	1,305	1,529
平成24年度	14,144	28,971	5,185	8,433	36.7	29.1	1,349	1,427
平成25年度	14,054	28,461	5,119	8,238	36.4	28.9	1,228	1,423

注：総世帯数、総人口は各年度末現在（3月31日）の住民基本台帳

資料：市民課

## 9. 農業者年金受給者給付状況

新制度一受給権者数

平成27年3月末日(単位：人、円)

年 度		総 計	老齢年金のみ	老齢年金と特例 付加年金の併給
平成26年度	人 数	43	39	4
	金 額	2,337,100	2,029,700	307,400

旧制度一受給権者数

平成27年3月末日(単位：人、円)

年 度		総 計	老齢年金のみ	経営移譲年金のみ	老齢年金と 経営移譲年金の併
平成26年度	人 数	715	238	223	254
	金 額	190,778,500	57,698,700	78,202,000	54,877,800

資料：農業委員会

## 10. 国民健康保険税と保険給付の状況

区 分	保険税		医療費			医療給付	
	総額 (千円)	1世帯当り (円)	受診件数 (件)	総額 (千円)	1世帯当り (円)	総額 (千円)	1世帯当り (円)
平成23年度	509,427	96,556	152,037	3,515,560	666,331	2,935,856	556,455
平成24年度	514,268	98,425	150,274	3,548,622	679,162	2,986,161	571,514
平成25年度	519,029	100,160	148,909	3,535,359	682,238	2,962,700	571,729

区 分	その他の給付			人 間 ドック (千円)
	総額 (千円)	助産 (千円)	葬祭 (千円)	
平成23年度	11,150	10,050	1,100	5,678
平成24年度	14,640	13,380	1,260	5,491
平成25年度	15,300	13,800	1,500	5,858

資料：市民課

## 11. 後期高齢者医療費の状況

区 分	受給者数	1人当たり (円)	総医療費	
			受診件数	費用額 (千円)
平成23年度	6,419	1,041,331	188,738	6,684,303
平成24年度	6,436	1,012,880	190,435	6,518,898
平成25年度	6,375	1,049,846	189,932	6,724,972

資料：市民課

## 12. 介護保険の認定者数

平成26年10月末現在 (単位：人)

区 分		総 数	要支援1	要支援2	要介護1	要介護2	要介護3	要介護4	要介護5
1号認定者	65歳～75歳未満	128	23	9	33	21	13	14	15
	75歳以上	1,696	352	130	359	243	162	224	226
	計	1,824	375	139	392	264	175	238	241
2号認定者	65歳未満	29	3	6	5	5	1	2	7
<b>総 数</b>		<b>1,853</b>	<b>378</b>	<b>145</b>	<b>397</b>	<b>269</b>	<b>176</b>	<b>240</b>	<b>248</b>

資料：健康長寿課



### 13. 介護保険の1号認定者の認定率

区 分	1号被 保険者数	1号 認定者数	認定率(%)
1号認定者	10,498	1,824	17.37%
65歳～75歳未満	4,160	128	3.08%
75歳以上	6,338	1,696	26.76%

平成26年10月末現在

資料：健康長寿課

### 14. 介護保険サービス受給者数

要介護認定者数	1,853
サービス受給者総数	1,551
受給率(%) (受給者/認定者)	83.70%

平成26年10月末現在 資料：健康長寿課

### 15. 居宅介護（介護予防）サービス受給者数

平成26年10月末現在（単位：人）

区 分	総 数	要支援1	要支援2	要介護1	要介護2	要介護3	要介護4	要介護5
65歳未満	19	3	5	5	4	0	2	0
65歳以上	876	276	117	234	125	49	44	31
<b>総 数</b>	<b>895</b>	<b>279</b>	<b>122</b>	<b>239</b>	<b>129</b>	<b>49</b>	<b>46</b>	<b>31</b>

資料：健康長寿課

### 16. 地域密着型（介護予防）サービス受給者数

平成26年10月末現在（単位：人）

区 分	総 数	要支援1	要支援2	要介護1	要介護2	要介護3	要介護4	要介護5
65歳未満	1	0	0	0	0	0	0	1
65歳以上	216	7	2	70	62	34	31	10
<b>総 数</b>	<b>217</b>	<b>7</b>	<b>2</b>	<b>70</b>	<b>62</b>	<b>34</b>	<b>31</b>	<b>11</b>

資料：健康長寿課

### 17. 施設介護サービス受給者数

平成26年10月末現在（単位：人）

区 分	総 数	介護老人福祉施設	介護老人保健施設	介護療養型医療施設
受給者数	439	216	178	45

資料：健康長寿課

### 18. 介護保険第1号被保険者の介護保険料納入状況及び給付状況

区 分	介護保険料納入額 (千円)	介護保険給付額 (千円)
平成23年度	369,838	2,626,911
平成24年度	412,768	2,755,879
平成25年度	420,489	2,766,677

資料：健康長寿課

## 19. 保育所設置状況

平成26年5月1日現在

区 分	園児数				職員数			
	定数	実数	男	女	保育士	その他		
総 数	780	866	461	405	181	80		
大口保育園	私営	60	69	30	39	16	5	
大口里保育園	〃	60	73	46	27	15	4	
山野保育園	〃	40	33	18	15	5	8	
羽月保育園	〃	90	104	53	51	24	9	
みどり保育園	〃	170	171	88	83	40	10	
明德寺保育所	〃	60	71	38	33	16	5	
あゆみ保育園	〃	60	77	43	34	13	10	
紅洋保育園	〃	45	45	32	13	8	6	
ひしかり保育園	〃	休園	(H25.4.1～)					
慈光保育園	〃	45	56	32	24	10	5	
本城保育園	〃	50	58	24	34	9	6	
湯之尾保育園	〃	40	39	18	21	9	3	
田中保育所	〃	60	70	39	31	16	9	

資料：こども課

## 20. 身体障がい者の状況

平成26年4月1日現在

総 数	視覚障がい	聴覚障がい	言語障がい	肢体不自由	内部障がい
2,455	184	290	24	1,337	620

資料：福祉課

## 21. 生活保護の状況

(単位：世帯、人、千円)

区 分	総 数			生活			住宅		
	延世帯数	延人員	扶助費	世帯数	人員	扶助費	世帯数	人員	扶助費
平成23年度	8,057	10,151	634,663	2,758	3,637	173,307	1,639	2,120	21,995
平成24年度	8,225	10,472	605,248	2,790	3,673	178,038	1,682	2,185	22,937
平成25年度	8,068	9,928	569,562	2,708	3,429	171,209	1,718	2,122	23,991
区 分	教育			医療			その他		
	世帯数	人員	扶助費	世帯数	人員	扶助費	世帯数	人員	扶助費
平成23年度	135	201	2,253	2,959	3,601	423,451	96	108	2,998
平成24年度	144	229	2,701	3,053	3,817	389,397	79	82	2,123
平成25年度	87	139	1,607	3,067	3,749	363,665	72	73	2,032
区 分	介護扶助								
	世帯数	人員	扶助費						
平成23年度	470	484	10,659						
平成24年度	477	486	10,052						
平成25年度	416	416	7,058						

資料：福祉課

# 13. 消防・警察

## 1. 消防職員数

平成26年4月1日現在

総数	消防司令長	消防司令	消防司令補	消防士長	消防副士長	消防士
87	1	21	15	22	2	26

(伊佐湧水消防組合職員数)

資料：消防年報

## 2. 消防団員数

平成26年4月1日現在

団名	区分	総数	団長	副団長	分団長	副分団長	班長	団員
伊佐市消防団	定員	383	1	3	17	17	44	301
	実員	353	1	3	17	17	33	282

資料：総務課

## 3. 消防施設及び機器具

平成26年4月1日現在

区分	詰所(ポンプ格納車庫)	サイレン吹鳴塔〔警鐘台〕	普通ポンプ車	水槽付ポンプ車	救助工作車	小型動力ポンプ積載車	小型動力ポンプ	救急車
総数	31	7	11	4	2	24	24	5
伊佐湧水消防組合	4	1	1	4	2	1	1	5
消防団	27	6	10	-	-	23	23	-

資料：消防本部、総務課

## 4. 火災発生状況の推移

年次	火災件数					焼失面積		損害額[千円]
	総数	建物	山林・原野	車両	その他	建物[m <sup>2</sup> ]	林野[a]	
平成24年	12(18)	8(11)	-(1)	2(2)	2(4)	940(1,192)	-(117)	46,649(54,235)
平成25年	13(19)	7(10)	2(2)	1(2)	3(5)	906(1,049)	11(11)	40,874(51,371)
平成26年	19(21)	12(12)	4(5)	1(2)	2(2)	1,065(1,065)	355(364)	53,934(60,214)

注：( )内は伊佐湧水消防組合分

資料：消防本部

## 5. 原因別火災発生状況

(単位：件)

年次	総数	電気	たばこ	カトコンロ	ストーブ	たき火	火遊び	取灰	車輛	放火	不明	その他
平成24年	12(18)	1(1)	1(1)	-(-)	2(2)	- (3)	-(-)	1(1)	-(-)	-(-)	3(5)	4(5)
平成25年	13(19)	-(-)	1(1)	-(-)	-(-)	3(3)	-(-)	-(-)	-(-)	-(-)	6(9)	3(4)
平成26年	19(21)	-(-)	-(-)	-(-)	-(-)	-(-)	4(5)	-(-)	-(-)	-(-)	3(3)	12(13)

注：（ ）内は伊佐湧水消防組合分

資料：消防本部

## 6. 月別火災発生状況

(単位：件)

年次	総数	1月	2月	3月	4月	5月	6月	7月	8月	9月	10月	11月	12月
平成24年	12(18)	2(3)	-(-)	-(-)	1(1)	1(1)	-(-)	-(-)	-(-)	3(3)	2(3)	-(-)	3(5)
平成25年	13(19)	-(-)	3(3)	-(-)	-(-)	3(3)	-(-)	1(1)	2(3)	2(2)	1(3)	-(-)	1(2)
平成26年	19(21)	1(1)	3(3)	3(3)	1(1)	2(3)	-(-)	2(2)	-(-)	2(2)	3(3)	2(2)	-(-)

注：（ ）内は伊佐湧水消防組合分

資料：消防本部

## 7. 原因別救急出動件数

(単位：件)

年次	総数	火災	風水害	水難	交通	労働災害	運動競技	一般負傷
平成24年	1,294(1,838)	2(4)	-(-)	1(1)	92(131)	11(19)	9(16)	153(228)
平成25年	1,263(1,784)	3(4)	-(-)	2(3)	76(113)	9(16)	2(6)	149(224)
平成26年	1,336(1,848)	2(2)	-(-)	-(-)	67(104)	11(17)	4(6)	173(260)

加害	自損行為	急病	その他
3(7)	17(24)	630(934)	376(474)
3(5)	18(30)	651(964)	350(419)
3(7)	13(19)	704(994)	359(439)

注：（ ）内は伊佐湧水消防組合分 資料：消防本部

## 8. 警察署の状況

平成26年4月1日現在

名称	管轄区域	総数	本署	交番	駐在所
伊佐警察署	伊佐市	6	1	2	3

資料：伊佐警察署

## 9. 犯罪の発生と検挙件数

(単位：件)

年次	区分	総数	殺人	強盗	強姦	暴行	傷害	恐喝	脅迫	窃盗	詐欺	横領	その他
平成24年	発生	95	-	-	-	4	5	-	-	79	1	-	6
	検挙	61	-	-	-	4	5	-	-	49	1	-	2
平成25年	発生	89	-	-	1	1	4	-	-	71	1	-	11
	検挙	43	-	-	1	1	4	-	-	29	1	-	7
平成26年	発生	78	0	0	0	2	6	2	0	46	5	0	17
	検挙	52	0	0	0	2	5	2	0	32	1	0	10

資料：伊佐警察署

## 10. 少年犯罪の状況

(単位：件)

年次	総数	犯罪少年（刑法犯）					特別法令違反	触法少年	不良行為等
		凶悪犯	粗暴犯	盗犯	その他	計			
平成24年	47	-	-	3	1	4	-	-	39
平成25年	32	-	-	1	-	-	-	2	29
平成26年	31	0	4	4	1	9	0	2	20

資料：伊佐警察署

## 11. 交通事故の発生状況

年次	人身事故件数	負傷者	死者
平成24年	94	114	1
平成25年	95	109	3
平成26年	69	77	2

資料：伊佐警察署

## 12. 交通災害共済の加入者状況

区 分	人口		共済加入者	加入率 (%)
	世帯数	総数		
平成23年度	14,183	29,350	17,881	60.9
平成24年度	14,144	28,971	17,012	58.7
平成25年度	14,054	28,461	16,209	56.9

注：人口（世帯数、総数）は各年度末現在です。

資料：総務課

## 13. 交通災害共済見舞金の給付状況

(単位：件、千円)

区 分	総 数		死亡見舞金		180日以上 の治療		90日以上 の治療		30日以上 の治療		15日以上 の治療		15日未満 の治療	
	件数	金額	件数	金額	件数	金額	件数	金額	件数	金額	件数	金額	件数	金額
平成23年度	<b>56</b>	<b>4,450</b>	1	1,000	3	540	8	920	24	1,420	7	245	13	325
平成24年度	<b>51</b>	<b>4,255</b>	1	1,000	1	180	8	960	24	1,620	7	245	10	250
平成25年度	<b>45</b>	<b>4,120</b>	1	1,000	2	360	10	1,070	22	1,395	3	95	7	200

資料：総務課

# 14. 教育・文化

## 1. 各学校別・児童・生徒・教員数

(小学校)

平成26年5月1日現在

学校数	学級数	児童数									教員数			職員数		
		計	男	女	1学年	2学年	3学年	4学年	5学年	6学年	計	男	女	計	男	女
15	89	1,236	623	613	212	186	204	197	224	213	156	84	72	28	16	12

資料：学校基本調査

(中学校)

平成26年5月1日現在

学校数	学級数	生徒数						教員数			職員数		
		計	男	女	1学年	2学年	3学年	計	男	女	計	男	女
5	28	685	327	358	229	234	222	78	42	36	9	4	5

資料：学校基本調査

(高等学校)

平成26年5月1日現在

学校数	学級数	生徒数						教員数			職員数		
		計	男	女	1学年	2学年	3学年	計	男	女	計	男	女
3	21	523	212	311	164	177	182	67	40	27	28	11	17

資料：学校基本調査

(幼稚園)

平成26年5月1日現在

園数	学級数	園児数					教員数			職員数			
		計	男	女	3歳児	4歳児	5歳児	計	男	女	計	男	女
2	6	89	58	31	21	35	33	9	1	8	2	-	2

資料：学校基本調査

(各種学校)

平成26年5月1日現在

学校数	生徒数			教員数		
	計	男	女	計	男	女
1	66	24	42	5	1	4

資料：学校基本調査

## 2. 学校別児童・生徒数 (小学校)

平成26年5月1日現在

区 分	学級数	児童数			教員数			学年別児童数					
		計	男	女	計	男	女	1学年	2学年	3学年	4学年	5学年	6学年
総 数	89	1,236	623	613	158	84	74	212	186	204	197	224	213
大口小学校	15	422	193	229	30	15	15	72	63	78	72	78	59
大口東小学校	6	61	35	26	10	6	4	10	12	6	4	14	15
牛尾小学校	6	46	27	19	10	6	4	10	7	11	8	5	5
山野小学校	7	88	44	44	11	6	5	16	20	8	18	13	13
平出水小学校	3	13	6	7	6	4	2	0	3	1	1	5	3
羽月小学校	8	139	68	71	14	8	6	24	21	28	18	21	27
羽月北小学校	-	-	-	-	-	-	-	-	-	-	-	-	-
羽月西小学校	3	15	4	11	6	3	3	5	3	3	1	2	1
曾木小学校	5	36	15	21	9	3	6	7	3	2	9	5	10
針持小学校	5	31	15	16	8	5	3	7	5	4	6	4	5
本城小学校	8	86	48	38	13	7	6	13	6	19	12	18	18
南永小学校	3	12	7	5	5	3	2	1	3	0	3	3	2
菱刈小学校	7	101	57	44	12	6	6	18	14	16	13	18	22
田中小学校	7	111	59	52	14	6	8	16	16	12	22	20	25
湯之尾小学校	6	75	45	30	10	6	4	13	10	16	10	18	8

資料：学校基本調査

## (中学校)

平成26年5月1日現在

区 分	学級数	生徒数			教員数			学年別児童数		
		計	男	女	計	男	女	1学年	2学年	3学年
総 数	28	685	327	358	77	41	36	229	234	222
大口中学校	9	240	130	110	22	11	11	88	78	74
山野中学校	4	70	30	40	12	6	6	23	26	21
大口南中学校	4	106	46	60	13	8	5	35	32	39
菱刈中学校	8	214	121	93	22	15	7	68	80	66
大口明光学園中学校	3	55	-	55	8	1	7	15	18	22

資料：学校基本調査



**(高等学校)**

平成26年5月1日現在

区 分	学級数	生徒数			学年別児童数		
		計	男	女	1学年	2学年	3学年
総 数	20	523	212	311	164	177	182
大口高等学校	8	267	124	143	72	89	106
伊佐農林高等学校	6	175	88	87	70	50	55
大口明光学園高等学校	6	81	-	81	22	38	21

資料：学校基本調査

**3. 中学校卒業後の状況**

中学校（大口・山野・大口南・菱刈・明光学園）

区 分	卒業生数			高等学校等進学者	専修学校進学者	職業能力開発施設等入学者	就職者	左記以外 の 者	死亡・不詳
	計	男	女						
平成23年度	260	131	129	254	1	-	-	5	-
平成24年度	232	97	135	232	-	-	-	-	-
平成25年度	246	116	130	243	-	-	1	2	-

資料：学校基本調査

**4. 高等学校卒業後の状況**

高等学校（大口・伊佐農林・明光学園）

区 分	卒業生数			進学者 (各種学校・ 専修学校等 を含む)	就 職 者 (一時的な仕 事に就いた者 を含む)	就職進学者	その他	(再掲) 県内就職者	進学率(就職 進学者を含 む) (%)
	計	男	女						
平成23年度	226	100	126	148	72	1	5	58	65.9
平成24年度	218	103	115	145	58	11	4	42	71.6
平成25年度	186	75	111	131	51	0	4	39	70.4

資料：学校基本調査

## 5. 大口ふれあいセンター利用状況

(単位: 人)

区分	総数	図書館		資料館	トレーニングジム	貸館
		入館者数	利用者数	利用者数	利用者数	利用者数
平成23年度	81,076	24,142	13,077	1,960	143	54,831
平成24年度	79,469	23,818	8,920	2,768	154	52,729
平成25年度	92,383	24,055	8,401	3,625	176	64,527

注: 総数は図書館の、利用者数を除く。

### (貸館内訳)

(単位: 回、人)

区分	総数		多目的ホール		会議室		和室	
	延面積 5911.74㎡		延面積 417.25㎡		延面積 57.10㎡		延面積 199.90㎡	
	利用回数	利用者数	利用回数	利用者数	利用回数	利用者数	利用回数	利用者数
平成23年度	3,151	54,831	305	15,405	308	4,637	955	14,744
平成24年度	2,914	52,729	279	16,482	241	3,291	900	14,621
平成25年度	3,036	64,527	264	13,796	362	11,617	840	13,483

区分	音楽練習室		工作実習室		アトリウム・ステージ・ギャラリー		調理実習室	
	延面積 73.04㎡		延面積 51.70㎡		延面積 976.62㎡		延面積 79.20㎡	
	利用回数	利用者数	利用回数	利用者数	利用回数	利用者数	利用回数	利用者数
平成23年度	253	2,565	377	3,794	28	2,594	116	1,913
平成24年度	303	2,881	341	3,474	19	2,006	105	1,781
平成25年度	267	2,511	340	3,561	37	9,345	98	1,628

区分	おもちゃ図書館		絵画室		視聴覚室		ダンス練習室	
	延面積 36.90㎡		延面積 48.83㎡		延面積 101.00㎡		延面積 128.48㎡	
	利用回数	利用者数	利用回数	利用者数	利用回数	利用者数	利用回数	利用者数
平成23年度	106	1,085	463	5,018	52	740	188	2,336
平成24年度	13	104	425	4,619	9	257	279	3,213
平成25年度	5	51	447	4,344	45	890	331	3,301

注: 大口ふれあいセンター総面積 (5911.74㎡) には、トイレ、階段等を含む。

資料: 社会教育課

## 6. 図書館

### (1) 市立図書館利用状況

単位：人、冊（平成25年度）

区分	利用者数	1日平均利用者数	貸出冊数	1日平均貸出冊数
総数	13,113	44.0	48,166	161.6
大口図書館	8,401	28.3	33,491	112.8
菱刈図書館	4,712	15.7	14,675	48.8

資料：市立図書館

### (2) 市立図書館の蔵書冊数

平成26年5月1日現在

区分	総数	総記	哲学	歴史	社会科学	自然科学	技術	産業	芸術	言語	文学	郷土 絵本 その他	うち 児童用
総数	105,756	2,471	2,065	6,219	6,957	5,711	4,597	2,136	5,510	1,233	50,674	18,183	36,847
大口図書館	72,038	1,491	1,709	4,738	5,665	4,000	3,023	1,782	4,123	999	35,372	9,136	20,210
菱刈図書館	33,718	980	356	1,481	1,292	1,711	1,574	354	1,387	234	15,302	9,047	16,637

資料：市立図書館

### (3) 館外活動

区分	巡回文庫			
	配本回数	配本冊数	利用冊数	配本所数 (ヶ所)
平成24年度	275	11,180	11,180	48
平成25年度	276	10,070	10,070	46

資料：市立図書館

## 7. 菱刈パークゴルフ利用状況

区分	利用者数
平成23年度	13,172
平成24年度	13,638
平成25年度	14,594

資料：伊佐PR課

## 8. 伊佐市文化会館利用状況

区分	総数		大ホール		小ホール		会議室等	
	回数	人員	回数	人員	回数	人員	回数	人員
平成23年度	584	22,801	116	13,147	250	7,994	218	1,660
平成24年度	578	22,093	156	14,167	199	5,777	223	2,149
平成25年度	506	25,387	151	16,111	217	7,613	138	1,663

資料：文化スポーツ課

### 9. 公共社会体育施設利用者数

(単位：件、人)

地域	施設名	平成23年度		平成24年度		平成25年度	
		件数	利用者数	件数	利用者数	件数	利用者数
大口	伊佐市総合体育館	833	13,417	1,055	16,074	1,097	14,880
	伊佐市体育センター	1,161	15,428	1,158	15,569	1,126	16,098
	伊佐市陸上競技場	441	14,372	254	7,504	272	10,920
	伊佐市営球場	162	4,376	148	3,883	136	3,933
	武道館（総合体育館内）	420	4,046	408	4,136	401	3,556
	伊佐市弓道場	265	647	378	1,435	532	1,370
	伊佐市テニスコート	384	3,858	383	3,009	281	3,448
	伊佐市営プール	42	6,689	42	6,939	44	8,567
菱刈	菱刈弓道場	739	1,126	613	1,412	1,007	1,117
	湯之尾屋内ゲートボール場	141	2,883	165	2,812	156	2,079
	菱刈トレーニングセンター	570	16,538	462	11,696	474	9,364
	菱刈農村公園運動広場	205	10,977	216	15,359	229	13,405

資料：文化スポーツ課

### 10. 伊佐市総合体育館用途別利用状況

(単位：人、日)

区分	総数	バレーボール	卓球	バドミントン	バスケットボール	その他	開館日数
平成23年度	13,417	2,202	675	1,528	908	8,104	351
平成24年度	16,074	4,305	910	2,473	888	7,498	347
平成25年度	14,880	2,048	1,319	1,697	459	9,357	347
平成25年 4月	1,835	257	59	86	36	1,397	29
5月	1,511	138	48	83	31	1,211	30
6月	1,561	203	264	102	39	953	29
7月	1,149	232	127	115	16	659	30
8月	982	24	163	178	23	594	30
9月	1,072	228	101	310	6	427	29
10月	1,924	283	76	79	45	1,441	30
11月	955	37	81	245	14	578	29
12月	877	23	76	39	50	689	27
平成26年 1月	790	131	82	199	28	350	27
2月	933	125	138	83	88	499	27
3月	1,291	367	104	178	83	559	30

資料：文化スポーツ課

### 1 1. 伊佐市体育センター用途別利用状況

(単位：人、日)

区 分	総 数	バレーボール	卓球	バドミントン	バスケットボール	その他	開館日数
平成23年度	15,428	2,754	5,167	2,759	487	4,261	351
平成24年度	15,569	2,537	4,865	2,730	1,282	4,155	347
平成25年度	16,098	3,768	5,178	2,601	399	4,152	347
平成25年 4月	2,323	520	484	283	15	1,021	29
5月	1,475	312	501	237	15	410	30
6月	1,074	328	410	232	27	77	29
7月	1,164	198	557	243	8	158	30
8月	1,150	205	394	228	28	295	30
9月	1,750	297	548	157	16	732	29
10月	1,448	316	437	209	5	481	30
11月	1,082	315	276	221	131	139	29
12月	819	165	350	161	28	115	27
平成26年 1月	1,096	410	381	214	11	80	27
2月	1,159	226	424	222	45	242	27
3月	1,558	476	416	194	70	402	30

資料：文化スポーツ課

### 1 2. 伊佐市菱刈トレーニングセンター用途別利用状況

(単位：人、日)

区 分	総 数	バレーボール	ソフトバレーボール	卓球	バドミントン	空手	その他	開館日数
平成23年度	16,538	4,109	1,880	397	713	2,658	6,781	348
平成24年度	11,696	4,308	98	74	757	2,510	3,949	347
平成25年度	9,364	3,813	218	117	678	2,233	2,305	347
平成25年 4月	670	333	10	16	77	234	—	29
5月	1,173	389	50	2	64	466	202	30
6月	1,139	547	—	10	64	208	310	29
7月	582	212	—	—	97	203	70	30
8月	717	312	—	14	89	162	140	30
9月	685	177	—	4	37	224	243	29
10月	1,515	385	—	2	43	200	885	30
11月	840	395	60	31	68	112	174	29
12月	532	190	64	4	32	104	138	27
平成26年 1月	380	190	26	—	23	140	1	27
2月	498	247	—	12	26	90	123	27
3月	633	436	8	22	58	90	19	30

資料：文化スポーツ課

### 13. 市内の文化財

指定	種別	名称	所在地	指定年月日
国	記念物（天然記念物）	川内川のチスジノリ発生地	湯之尾滝付近から荒田天神橋付近の間の川内川	大正13年12月9日
	有形文化財（建造物）	八幡神社本殿1棟付宮殿1基	大口大田1549番地	昭和24年5月30日
		祁答院家住宅（おもて, なかえ, うすにわ3棟, 表門1棟）	大口里1855番地	昭和50年6月23日
		箱崎神社本殿附宮殿	菱刈市山790番地（下市山集落）	平成元年5月19日
	登録有形文化財	旧曾木発電所・本館ヘッドタンク	大口宮人	平成18年3月2日
県	記念物（天然記念物）	カワゴケソウ	湯之尾滝付近の川内川	昭和29年3月15日
		カワゴケソウ	大口下殿川内川鈴ヶ瀬～大口曾木大橋	昭和28年12月25日
	有形文化財（建造物）	白木神社本殿および宮殿	大口白木813番地	昭和28年9月7日
	有形文化財（彫刻）	白木観音像1体	大口白木813番地	昭和29年3月22日
	有形民俗文化財	平出水王城 大日如来田之神像	大口平出水王城	昭和43年3月29日
	無形民俗文化財	伊佐市の錫杖踊（下手錫杖踊）	下手水天神社（大字下手）	昭和37年10月24日
		湯之尾神社の神舞	湯之尾神社（大字川北）	昭和63年3月23日
市	記念物（史跡）	大住古墳群	大口宮人547番地2	昭和41年4月30日
		黒板寺跡及び歴代住職墓	菱刈前目1478番地	昭和42年9月29日
		菱刈氏歴代の墓	菱刈南浦261番地	昭和42年9月29日
		町田久倍の墓	菱刈市山2454番地	昭和42年9月29日
		新納忠元の墓（夫人及び殉死者の墓付）	大口原田	昭和51年4月28日
		天堂ヶ尾関白陣跡	大口曾木 字関白陣4236番地1	昭和54年10月1日
		西南の役 高熊山激戦地跡	大口木ノ氏字高熊 高熊山山頂付近	昭和54年10月1日
		小川内関所跡	大口小川内293番地	昭和57年8月25日
		小川内供養塔群	大口小川内107番地	昭和58年7月18日
		湊辺水神及び水神碑	大口湊辺317番地	昭和60年2月25日
		平沢津供養塔群	菱刈川北864番地17	昭和61年1月21日
		太良城跡	菱刈南浦3421番地1	昭和61年9月1日
		新納家墓地	大口青木 1806・1809番地	平成2年12月28日
		田中井堰及び隧道	菱刈田中	平成15年9月18日
		岡野古窯跡群	菱刈市山2033番地 10及び菱刈田中 1209番地16	平成15年9月18日
山野万徳寺跡 供養碑	大口山野4708番地	平成17年5月2日		

指定	種別	名称	所在地	指定年月日
市	記念物（天然記念物）	オガタマノキ	大口小木原	昭和41年4月30日
		ノハナショウブ	大口宮人上尾下シ 482番地21	昭和41年11月8日
		エドヒガン（桜） 1本	大口小木原 十曾国有林内	平成2年6月1日
	有形文化財（彫刻）	国玉大明神 御神体	大口大田黒岩	昭和44年6月3日
		平出水愛宕社勝軍地蔵木造1 体（厨子, 奉納旗二流付）	大口平出水	昭和51年4月28日
		毘沙門天木造1体	大口篠原113番地	昭和51年4月28日
		大日如来馬頭観音石造1体	大口井立田	昭和51年4月28日
		大島重制石どう1基	大口大島796番地3	昭和53年10月1日
		箱崎神社・龍形石灯籠	菱刈市山790番地	昭和61年1月21日
		箱崎神社・青面金剛庚申塔	菱刈市山790番地	昭和61年1月21日
		愛宕勝軍地蔵乗馬像	菱刈南浦3268番地1 （愛宕神社）	昭和61年1月21日
		本城・南方神社の田之神	菱刈南浦3516番地	昭和61年1月21日
		諏訪神社仁王像2基	大口里 諏訪神社	平成2年12月28日
		西原八幡神社仁王像2基	大口原田（西原）	平成2年12月28日
		有形文化財（考古資料）	馬形・人形・土版	菱刈前目2019番地1 （菱刈郷土資料館内）
	有形文化財（歴史資料）	棟札（文明6年銘）	菱刈南浦3516番地	平成15年9月18日
		棟札（天正19年銘）	菱刈荒田3400番地1	平成15年9月18日
	有形文化財（建造物）	扇橋（石橋）	南浦・小川添集落	平成15年9月18日
	有形民俗文化財	山野権現神社境内田ノ神像1体	大口山野5140番地	昭和42年12月25日
		里七代田ノ神石造1体	大口里七代	昭和44年6月3日
		木ノ氏実盛供養塚	大口木ノ氏204番地	昭和53年10月1日
		元町実業田之神 （神官型木像 田之神1体）	大口里789番地	昭和61年10月1日
		原田下班田之神 （神官型木像 田之神1体）	大口原田1141番地2	昭和61年10月1日
	無形民俗文化財	荒田三段打ち分け	菱刈荒田	昭和44年5月23日
		田中種子島踊り	菱刈田中	昭和59年4月17日
		前目麓オバッチョ踊り	前目麓集落	昭和62年9月1日
永池棒踊り		菱刈南浦（永池集落）	平成15年9月18日	
平出水太鼓踊り		大口平出水	平成20年10月1日	

資料：社会教育課

# 15. 財 政

## 1. 一般会計決算の推移

(単位:円)

区 分	予算現額	決算額		
		歳入	歳出	差引額
平成24年度	16,657,045,000	16,077,032,531	15,423,951,210	653,081,321
平成25年度	16,948,336,000	16,181,005,106	15,673,205,609	507,799,497

資料：平成25年度決算書

## 2. 一般・特別会計決算状況（平成25年度）

(単位:円)

区 分		予算現額	歳入決算額	歳出決算額	歳入歳出差引残額
一般会計		16,948,336,000	16,181,005,106	15,673,205,609	507,799,497
特別 会計	国民健康保険事業	4,455,113,000	4,381,267,791	4,385,373,270	△ 4,105,479
	介護保険事業	3,064,576,000	3,030,115,210	2,973,484,178	56,631,032
	介護サービス事業	20,000,000	27,438,516	19,348,642	8,089,874
	後期高齢者医療	422,472,000	423,034,975	421,625,035	1,409,940
	簡易水道事業	3,478,000	3,548,215	3,362,585	185,630
	農業集落排水事業	193,416,000	191,308,558	190,916,363	392,195
	小計	8,159,055,000	8,056,713,265	7,994,110,073	62,603,192
合計		25,107,391,000	24,237,718,371	23,667,315,682	570,402,689

資料：平成25年度決算書



### 3. 一般会計歳入款別比較

(単位:円、%)

区 分	平成24年度		平成25年度	
	決算額	構成比	決算額	構成比
市税	3,023,683,239	18.8	3,180,171,128	19.7
地方譲与税	187,162,258	1.2	178,382,000	1.1
利子割交付金	3,490,000	0.0	3,816,000	0.0
配当割交付金	2,083,000	0.0	2,604,000	0.0
株式等譲渡所得割交付金	482,000	0.0	4,404,000	0.0
地方消費税交付金	242,850,000	1.5	240,781,000	1.5
自動車取得税交付金	30,288,000	0.2	27,322,000	0.2
地方特例交付金	6,829,000	0.0	7,367,000	0.0
地方交付税	6,538,493,000	40.7	6,601,163,000	40.8
交通安全対策特別交付金	3,944,000	0.0	3,747,000	0.0
分担金及び負担金	205,468,493	1.3	200,082,673	1.2
使用料及び手数料	223,723,273	1.4	218,590,289	1.4
国庫支出金	1,781,100,844	11.1	1,778,817,066	11.0
県支出金	1,284,612,621	8.0	1,388,392,388	8.6
財産収入	48,649,186	0.3	51,013,819	0.3
寄附金	53,437,702	0.3	186,035,949	1.1
繰入金	116,907,620	0.7	28,069,550	0.2
繰越金	693,701,628	4.3	653,081,321	4.0
諸収入	424,226,667	2.6	282,864,923	1.7
市債	1,205,900,000	7.5	1,144,300,000	7.1
歳入合計	16,077,032,531	100.0	16,181,005,106	100.0

注：四捨五入の関係で、構成比の合計が一致しない場合があります。

資料：平成25年度決算書

#### 4. 一般会計歳出款別比較

(単位:円、%)

区 分	平成24年度		平成25年度	
	決算額	構成比	決算額	構成比
議会費	170,879,261	1.1	148,397,556	0.9
総務費	2,392,182,677	15.5	2,310,588,480	14.7
民生費	5,035,102,601	32.6	5,282,465,685	33.7
衛生費	1,730,966,267	11.2	1,709,833,690	10.9
労働費	54,186,668	0.4	52,337,569	0.3
農林水産業費	1,096,681,894	7.1	1,203,579,377	7.7
商工費	273,591,819	1.8	332,069,909	2.1
土木費	834,601,156	5.4	975,608,728	6.2
消防費	645,064,104	4.2	696,409,540	4.4
教育費	1,172,769,398	7.6	1,141,315,076	7.3
災害復旧費	295,106,597	1.9	152,552,017	1.0
公債費	1,722,818,768	11.2	1,668,047,982	10.6
諸支出金	-	-	-	-
予備費	-	-	-	-
歳出合計	15,423,951,210	100.0	15,673,205,609	99.8

注：四捨五入の関係で、構成比の合計が一致しない場合があります。

資料：平成25年度決算書

#### 5. 市税

(単位:円、%)

区 分	平成24年度			平成25年度		
	調定額	収入済額	構成比	調定額	収入済額	構成比
市民税	1,106,011,026	1,032,606,136	34.2	1,242,166,053	1,167,157,184	36.7
固定資産税	1,655,079,800	1,431,017,565	47.3	1,675,716,988	1,463,344,341	46.0
軽自動車税	92,444,124	81,802,100	2.7	93,721,800	83,267,500	2.6
市町村たばこ税	173,410,523	173,410,523	5.7	193,380,279	193,380,279	6.1
入湯税	198,850	198,850	0.0	181,600	181,600	0.0
鉱産税	304,648,065	304,648,065	10.1	272,840,224	272,840,224	8.6
合計	3,331,792,388	3,023,683,239	100.0	3,478,006,944	3,180,171,128	100.0

注：四捨五入の関係で、構成比の合計が一致しない場合があります。

資料：平成25年度決算書

## 6. 公有財産（土地及び建物）

平成26年3月31日現在

区 分	土地（地積） m <sup>2</sup>				建物（面積） m <sup>2</sup>			
	前年度末 現在高	決算年度末 現在高	前年度末 現在高	決算年度末 現在高	前年度末 現在高	決算年度末 現在高	前年度末 現在高	決算年度末 現在高
本庁舎	13,876	13,876	7,796	7,796				
その他の 行政機関	消防施設	6,752	8,152	2,303	2,567			
	その他の施設	3,151	3,151	1,575	1,575			
公共用財産	2,524,176	2,668,773	189,905	182,996				
山 林	16,378,955	16,359,007	0	0				
普通財産	379,722	376,932	2,592	2,592				
合計	19,306,632	19,429,891	204,171	197,526				

資料：平成25年度決算書

## 7. 公有財産（山林）

平成26年3月31日現在

区 分	面積（m <sup>2</sup> ）				立木の推定蓄積量（m <sup>3</sup> ）			
	前年度末 現在高	決算年度末 現在高	前年度末 現在高	決算年度末 現在高	前年度末 現在高	決算年度末 現在高	前年度末 現在高	決算年度末 現在高
所有	直 営	11,864,556	11,943,807	297,093	295,289			
	分 収	4,514,399	4,415,200	227,258	223,340			
	計	16,378,955	16,359,007	524,351	518,629			
部分林	5,392,914	5,375,278	169,787	168,844				
その他の権原によるもの	0	0	0	0				
合計	21,771,869	21,734,285	694,138	687,473				

資料：平成25年度決算書

## 8. 公営企業会計（伊佐市水道事業）

（単位：円）

区 分		平成23年度	平成24年度	平成25年度
収益的収支	収入	387,192,797	375,495,710	355,798,314
	支出	331,045,518	336,161,237	332,343,751
資本的収支	収入	14,635,000	62,103,000	66,970,000
	支出	159,562,667	187,810,496	304,651,289

資料：水道課

## 9. 市債借入先別現債高

平成25年度末現在 (単位：千円)

会計名	借入先別	金額
一般会計	財務省	10,873,162
	郵政公社	1,051,674
	公営企業金融公庫	511,233
	農林漁業金融公庫	220,238
	市中銀行	250,575
	共済等	-
	その他	332,564
	小計	13,239,446
農業集落排水事業	財務省	701,272
	公営企業金融公庫	261,117
	市中銀行	221,431
	小計	1,173,820
合計		14,413,266

資料：財政課

## 10. 市債目的別現債高

平成25年度末現在 (単位：千円)

会計名	借入先別	金額
一般会計	総務債	529,805
	民生債	80,787
	衛生債	297,874
	農林水産業債	755,850
	商工債	88,500
	土木債	1,519,654
	公営住宅債	1,243,688
	都市計画債	309,324
	消防債	174,011
	教育債	1,528,890
	災害復旧債	292,189
	その他債	6,418,874
	小計	13,239,446
特別会計	農業集落排水事業債	1,173,820
	小計	1,173,820
合計		14,413,266

資料：財政課

# 16. 行政・議会・選挙

## 1. 伊佐市行政機構図

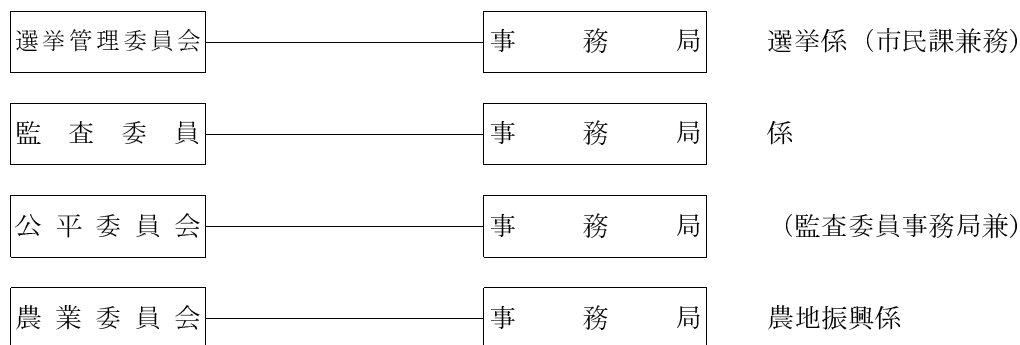
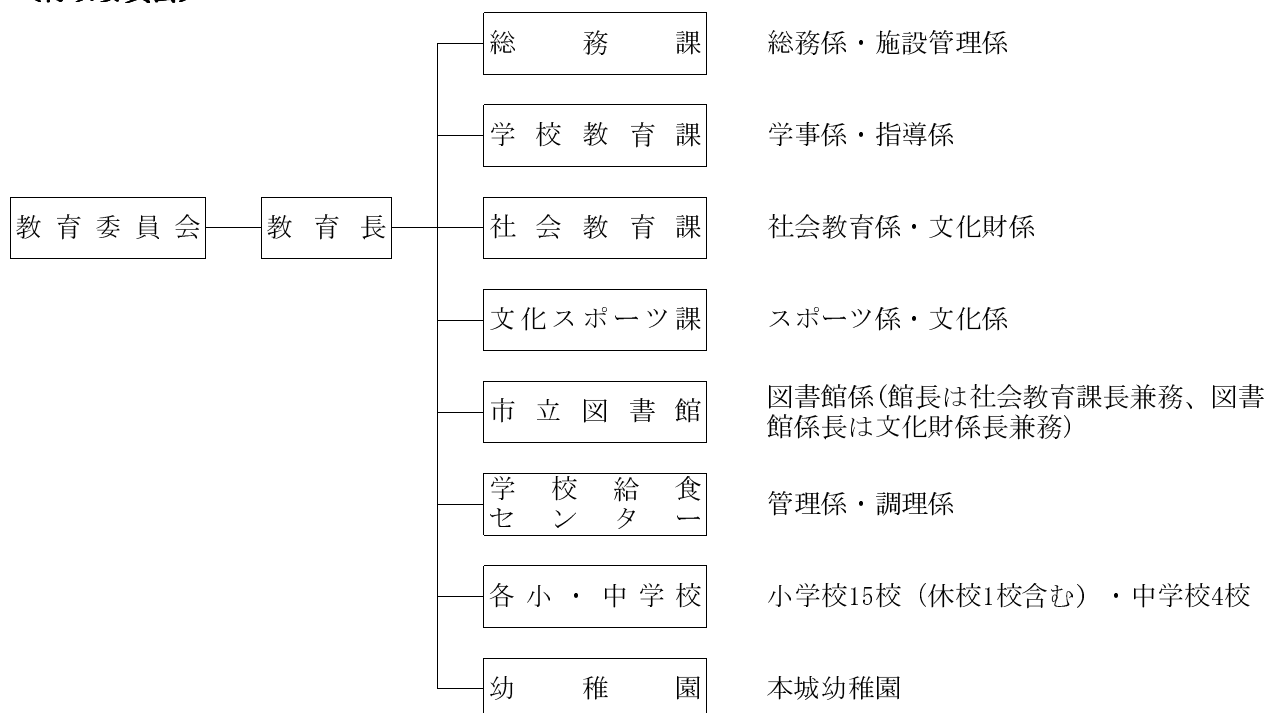
〔市長部局〕

平成26年4月1日現在

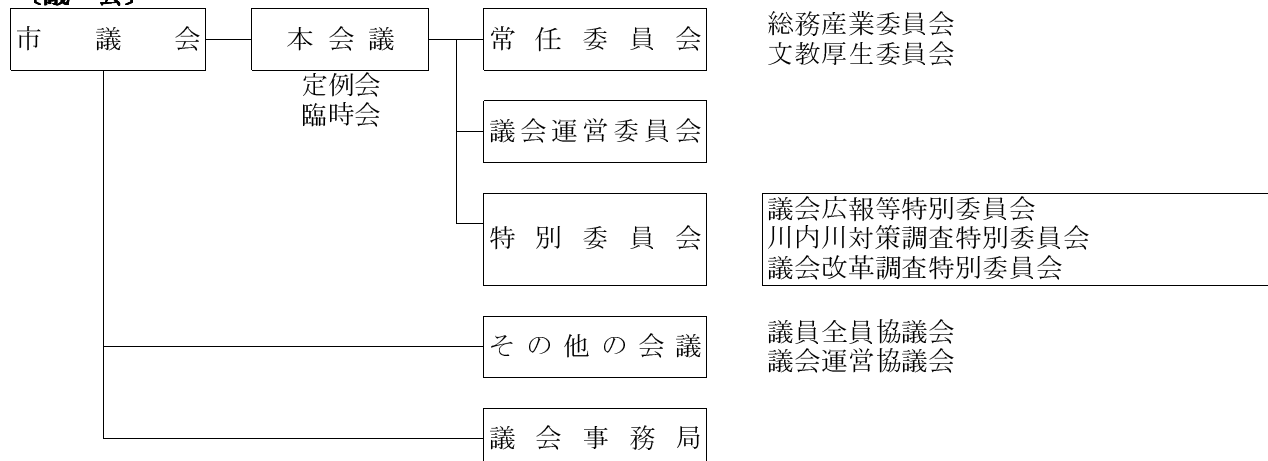


資料：総務課

〔行政委員会〕



〔議会〕



注：議会については、平成27年1月1現在である。

資料：総務課、議会事務局

## 2. 職員数

平成26年4月1日現在

総数	市長部局（人）	議会（人）	行政機関部局（人）	公営企業（人）
268	214	4	42	8

区分	課局名	職員数	区分	課局名	職員数	区分	課局名	職員数	
市長部局	総務課	16	市長部局	林務課	8	議会	議会事務局	4	
"	企画政策課	15	"	伊佐PR課	10	行政機関部局	教育委員会	36	
"	財政課	8	"	建設課	22		農業委員会	4	
"	市民課	14	"	会計課	5		監査委員	2	
"	地域総務課	9					公平委員会	* (2)	
"	税務課	22					選挙管理委員会	* (2)	
"	環境政策課	9						*再掲	
"	福祉課	13							
"	こども課	17		南三陸町派遣	3		小計	42	
"	健康長寿課	23		鹿児島県後期高齢者医療広域連合派遣	1		公営企業	水道課	8
"	農政課	19		小計	214		合計	268	

資料：総務課

## 3. 一部事務組合

平成26年4月1日現在

伊佐湧水消防組合	伊佐市・湧水町
伊佐北始良環境管理組合（未来館）	伊佐市・霧島市・湧水町
伊佐北始良火葬場管理組合	伊佐市・霧島市・湧水町
大口地方卸売市場管理組合	伊佐市・湧水町
始良・伊佐地区介護保険組合	伊佐市・霧島市・始良市・湧水町
県後期高齢者医療広域連合	県内の全市町村

資料：総務課

#### 4. 歴代議長・副議長

議 長			副 議 長		
歴 代	氏 名	就任年月日	歴 代	氏 名	就任年月日
初	丸田 和時	H20.12.10	初	鶴木 誠	H20.12.10
2	山下 親志	H22.12.7	2	福本 千枝子	H22.12.7
3	丸田 和時	H24.12.3	3	左近充 諭	H24.12.3
4	丸田 和時	H26.12.3	4	中村 周二	H26.12.3

資料：議会事務局

#### 5. 議員名簿

平成27年1月1日現在

議席番号	氏 名	所属党派	正副議長	所属委員会
1	森山 良和	無所属		総務産業委員会 ○
2	今村 謙作	無所属		総務産業委員会
3	山下 和義	無所属		文教厚生委員会 ◎
4	森田 幸一	無所属		文教厚生委員会 ○
5	緒方 重則	無所属		文教厚生委員会
6	久保 教仁	無所属		総務産業委員会 ◎
7	前田 和文	無所属		総務産業委員会
8	諏訪 信一	社会民主党		文教厚生委員会
9	畑中 香子	日本共産党		文教厚生委員会
10	沖田 義一	無所属		総務産業委員会
11	鶴田 公紀	無所属		総務産業委員会
12	左近充 諭	無所属		総務産業委員会
13	柿木原 榮一	無所属		文教厚生委員会
14	福本 千枝子	無所属		文教厚生委員会
15	市来 弘行	無所属		文教厚生委員会
16	中村 周二	無所属	副議長	文教厚生委員会
17	岩元 克頼	公明党		総務産業委員会
18	丸田 和時	無所属	議長	総務産業委員会

注：◎は委員長、○は副委員長

資料：議会事務局



## 6. 市議会の状況

年次	議案件数	議決件数					請願・陳情						
		原案可決	修正可決	否決	その他	計	採択	一部採択	不採択	継続	取り下げ	審議未了	計
平成24年	87	85	-	2	-	87	1	-	3	-	-	-	4
平成25年	100	100	-	-	-	100	1	1	1	-	-	-	3
平成26年	102	102	-	-	-	102	4	-	-	1	1	-	6

資料：議会事務局

## 7. 議会・委員会の開催数

年次	議会					委員会開催日数								
	招集回数		本会議	会期日数	出席率(%)	常任委員会		議会運営	特別委員会					総数
	定例	臨時				総務産業	文教厚生		決算	議会広報	川内川	議会改革	議会改革小委	
平成24年	4	-	25	137	91	10	5	13	6	18	1	-	-	53
平成25年	4	2	26	109	99	8	7	17	7	17	4	6	-	66
平成26年	4	2	26	106	99	7	10	17	7	16	1	5	3	66

資料：議会事務局

## 8. 委員会の動き（平成26年）

委員会	開会日数		件数											
	委員会(日数)	現地調査(回数)	議案(即決議案26件除く)				請願・陳情							計
			原案可決	修正可決	否決	その他	採択	一部採択	不採択	継続	取り下げ	その他		
常任委員会	17	3	57	0	0	0	4	0	0	1	1	0	63	
(内訳)	総務産業	7	3	27	-	-	-	2	-	-	-	-	29	
	文教厚生	10	-	30	-	-	-	2	-	-	1	1	34	
議会運営委	17	-	-	-	-	-	-	-	-	-	-	-	0	
広報等特委	16	-	-	-	-	-	-	-	-	-	-	-	0	
川内川特委	1	-	-	-	-	-	-	-	-	-	-	-	0	
決算特委	7	1	1	-	-	-	-	-	-	-	-	-	1	
議会改革	5	-	-	-	-	-	-	-	-	-	-	-	0	
計	63	4	58	0	0	0	4	0	0	1	1	0	64	

資料：議会事務局

## 9. 選挙人名簿登録者数

各年12月1日（登録日）現在

区分	総数	男	女
平成24年	24,745	11,233	13,512
平成25年	24,379	11,068	13,311
平成26年	24,006	10,928	13,078

資料：選挙管理委員会

## 10. 投票区別・男女別登録者数

平成26年12月1日現在

区分	投票所	総数	男	女	区分	投票所	総数	男	女
1	大口小学校	1,525	685	840	22	八代公民館	509	249	260
2	木ノ氏地区集会施設	464	215	249	23	堂崎広報研修館	1,018	468	550
3	大口東小学校	1,318	596	722	24	西太良地区コミュニティセンター	274	132	142
4	更生公民館	280	128	152	25	曾木公民館	527	239	288
5	(旧)市立図書館	931	440	491	26	西方公民館	166	74	92
6	郡山自治会館	612	277	335	27	針持青少年センター	515	240	275
7	大口元気こころ館	3,289	1,473	1,816	28	本城地区集会施設	1,023	466	557
8	山野基幹集落センター	891	366	525	29	下荒田公民館	138	65	73
9	石井公民館	200	85	115	30	ひまわり館	165	78	87
10	布計地区多目的集会施設	19	7	12	31	上市山公民館	167	76	91
11	尾之上公民館	231	110	121	32	田中ふるさと館	1,766	836	930
12	小川内公民館	67	31	36	33	下手下地区集会施設	266	126	140
13	永野原自治会館	261	120	141	34	まごし館	1,098	500	598
14	平出水上公民館	81	40	41	35	徳辺中央公民館	499	210	289
15	平出水小学校	376	168	208	36	新川地区集落センター	71	28	43
16	山野鉄道記念館	923	416	507	37	湯之尾校区集会施設	689	325	364
17	羽月地区公民館	1,067	494	573	38	築地公民館	785	343	442
18	鳥巢上公民館	458	212	246	39	南永小学校	118	55	63
19	白木公民館	206	94	112	40	楠原公民館	450	207	243
20	羽月北小学校	142	66	76					
21	羽月西青少年センター	421	188	233					

資料：選挙管理委員会

**1 1. 市長選挙投票状況**

(単位：人、%)

執行年月日	有権者数			投票者数			投票率
	計	男	女	計	男	女	
平成24年11月18日	24,564	11,142	13,422	18,987	8,592	10,395	77.3

資料：選挙管理委員会

**1 2. 市議会議員選挙投票状況**

(単位：人、%)

執行年月日	有権者数			投票者数			投票率
	計	男	女	計	男	女	
平成24年11月18日	24,564	11,142	13,422	18,986	8,592	10,394	77.29

資料：選挙管理委員会

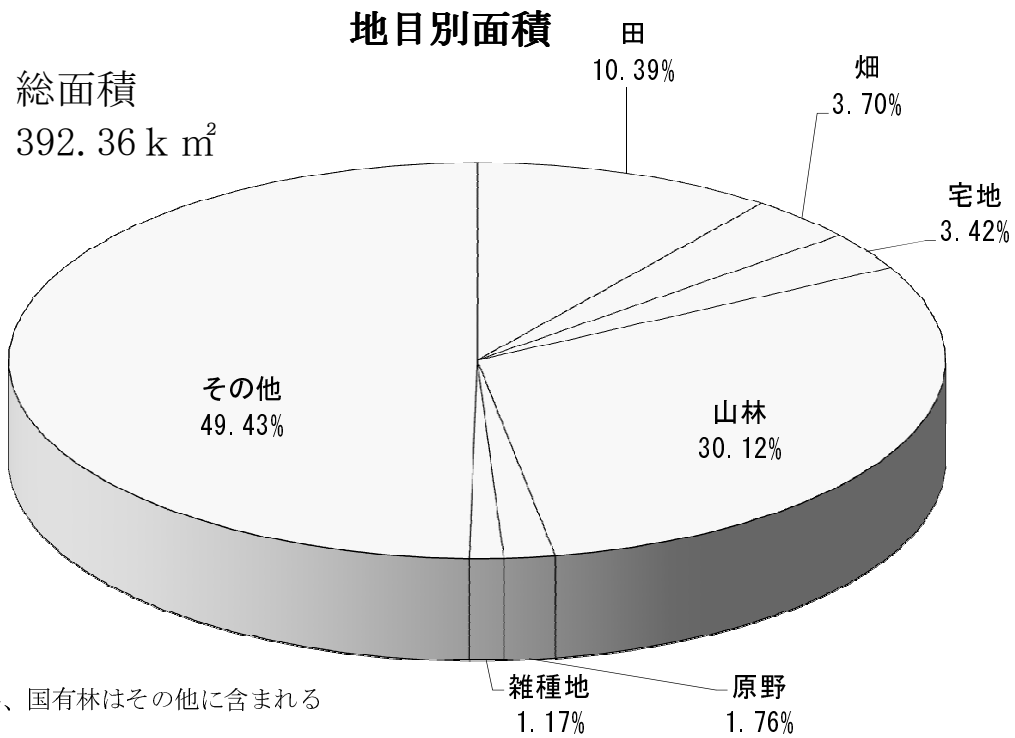
**1 3. 歴代市長**

歴代	氏名	就任年月日	退任年月日
初代	隈元新	平成20年11月30日	平成24年11月29日
2	隈元新	平成24年11月30日	

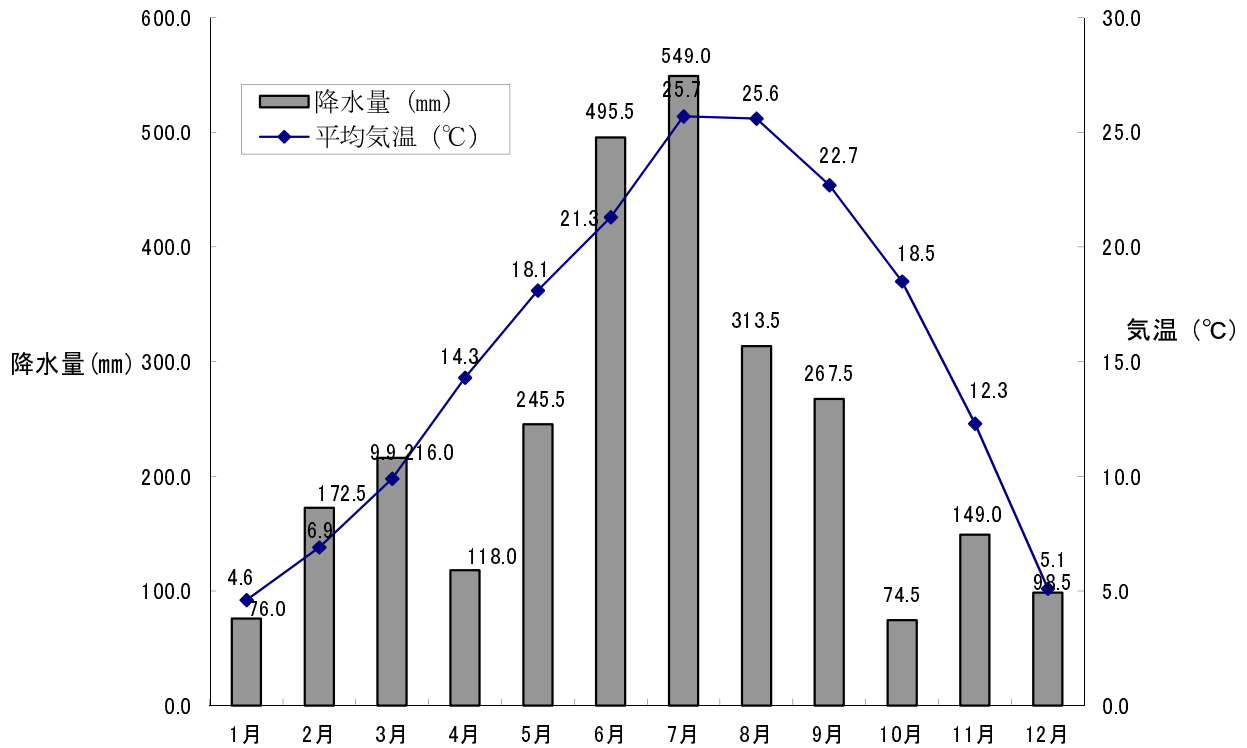
**1 4. 歴代副市長**

歴代	氏名	就任年月日	退任年月日
初代	時任良倫	平成21年2月1日	平成25年1月31日
2	時任良倫	平成25年2月1日	

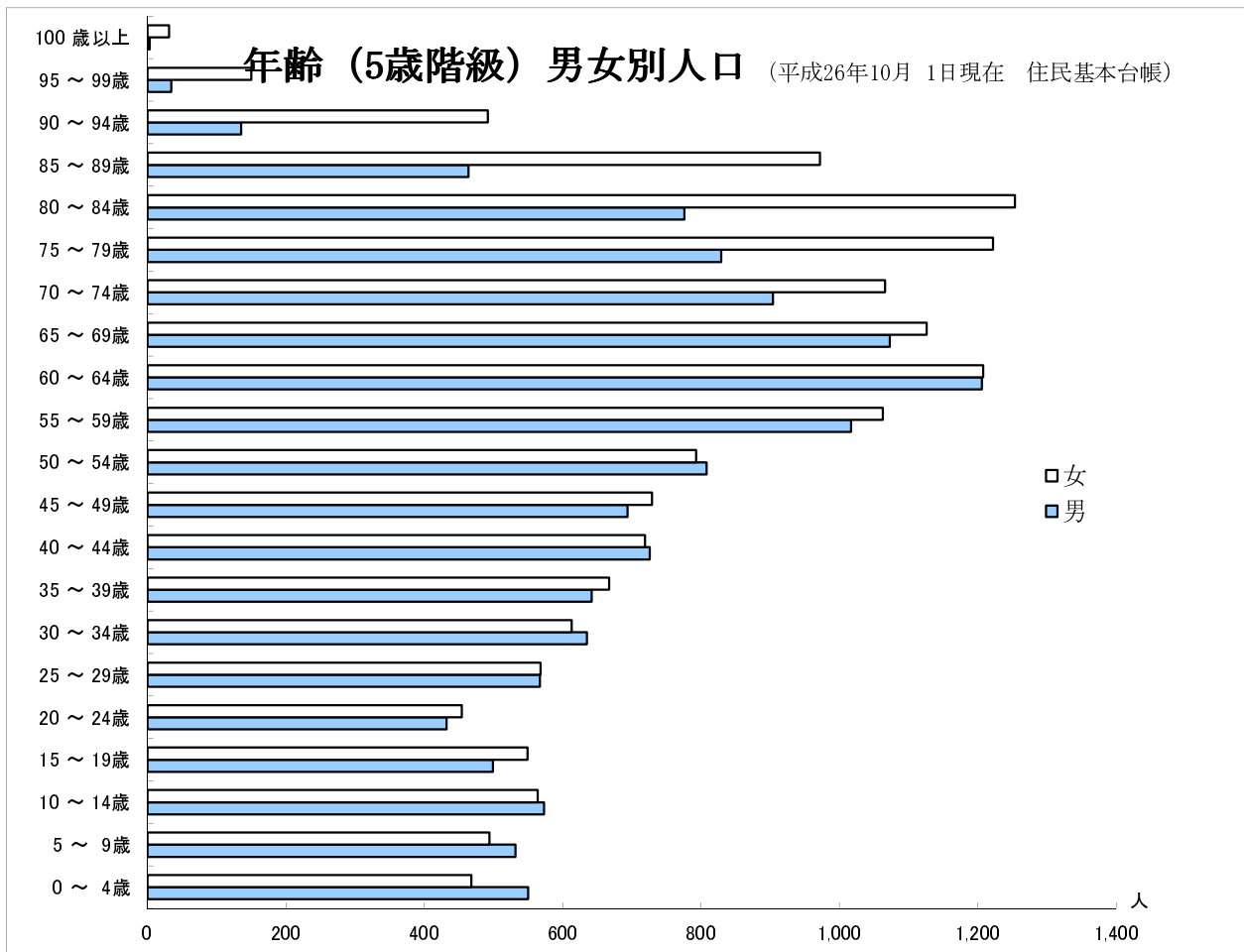
# ● 土地・気象



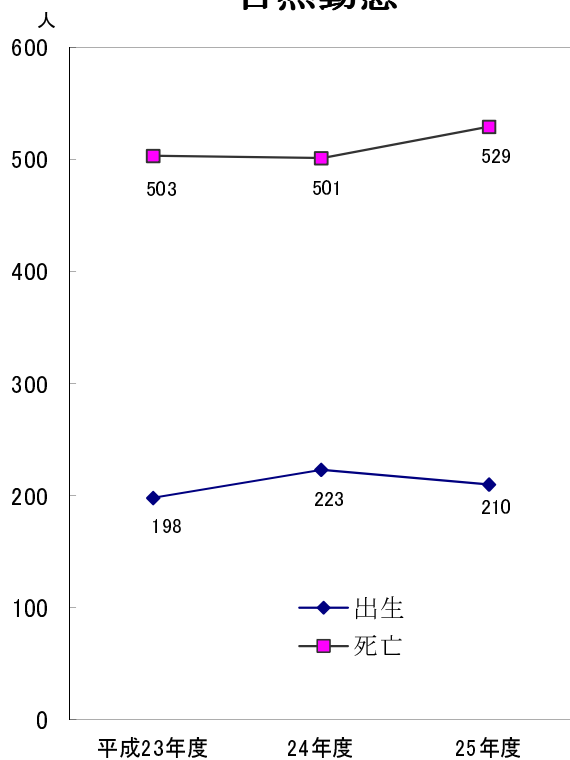
### 月別平均気温及び降水量 (平成26年)



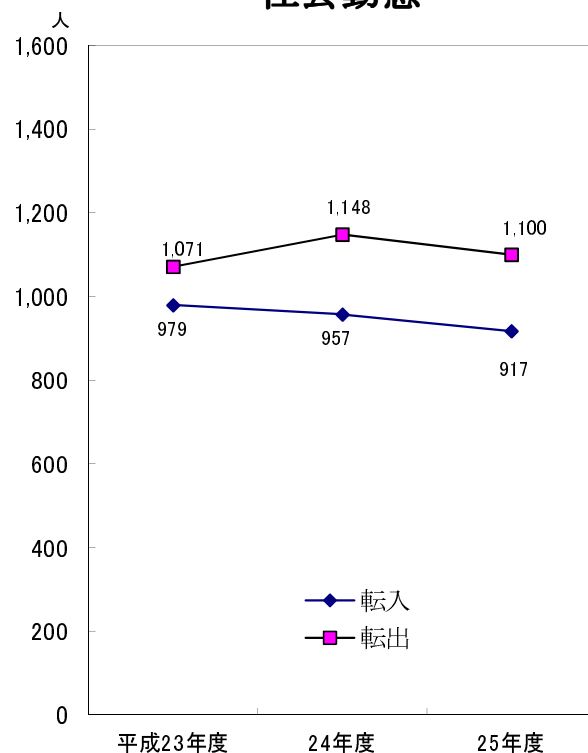
# ● 人口



## 自然動態

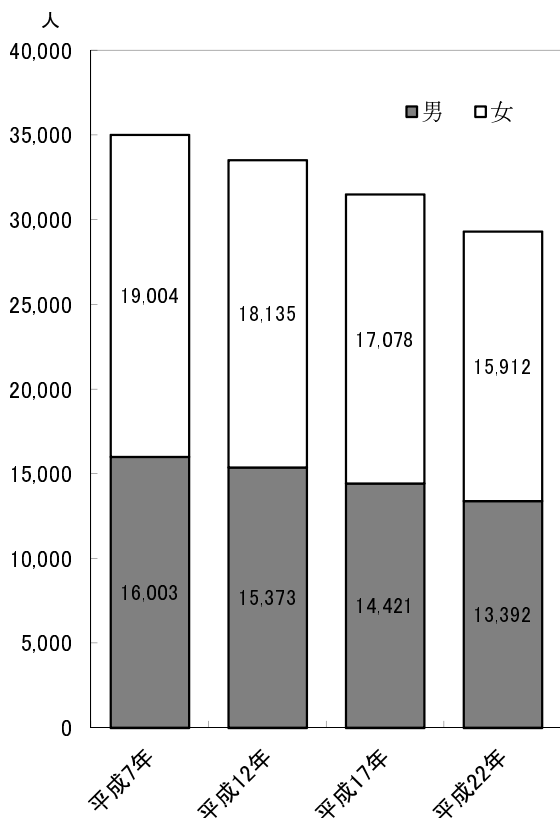


## 社会動態

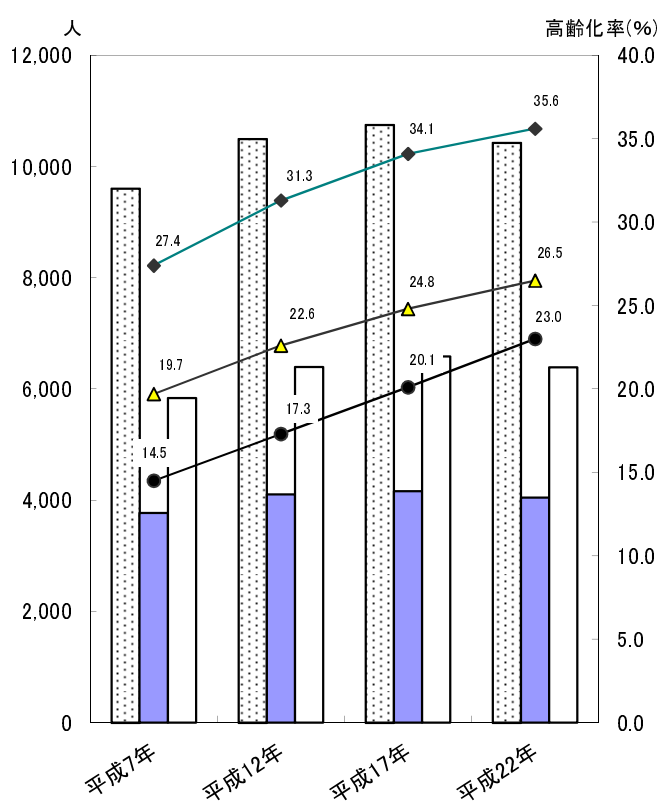


# ● 国勢調査

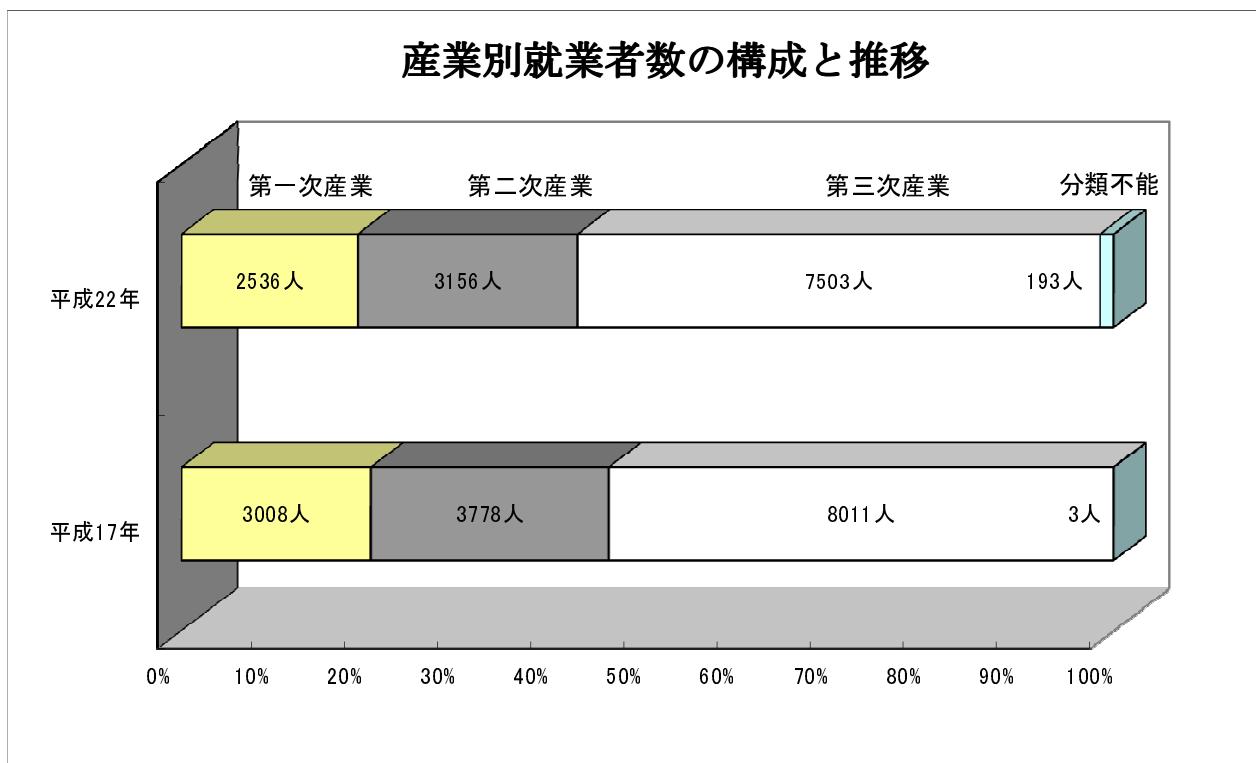
## 国勢調査人口の推移



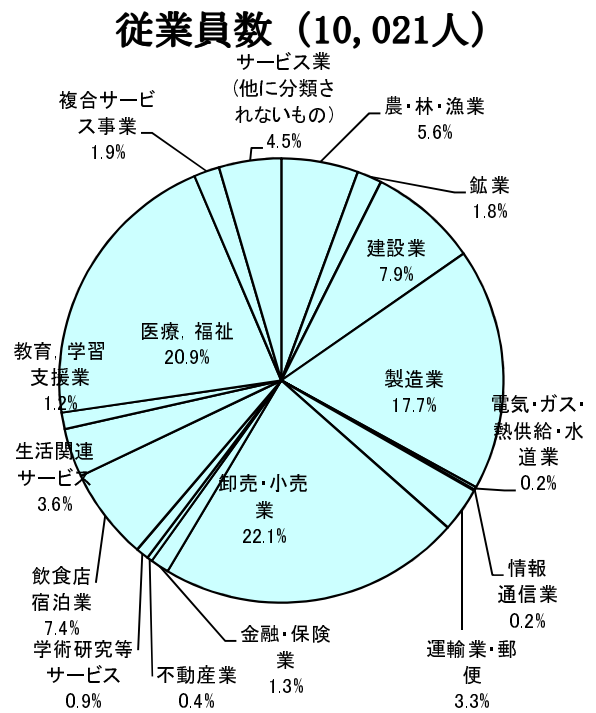
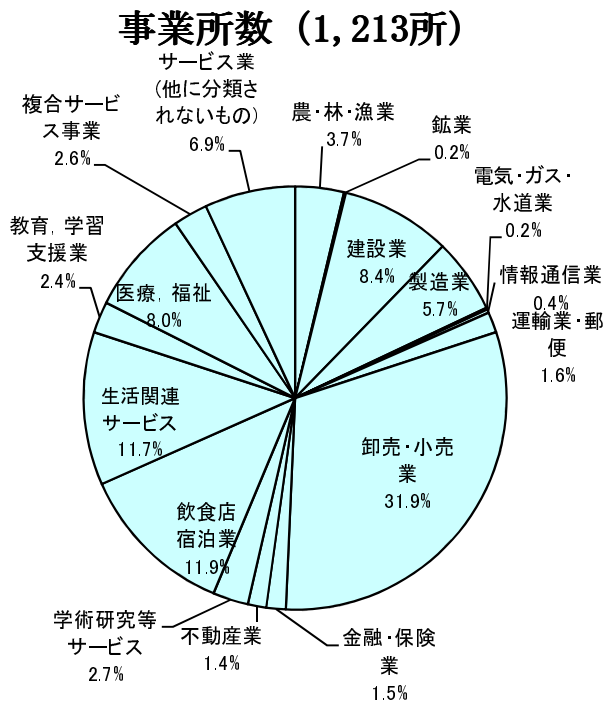
## 高齢化の推移



## 産業別就業者数の構成と推移

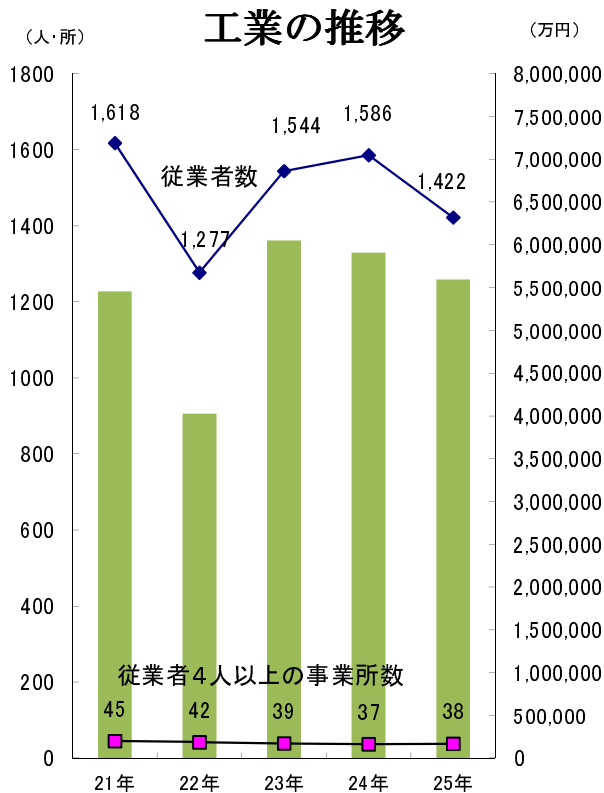


## ● 事業所

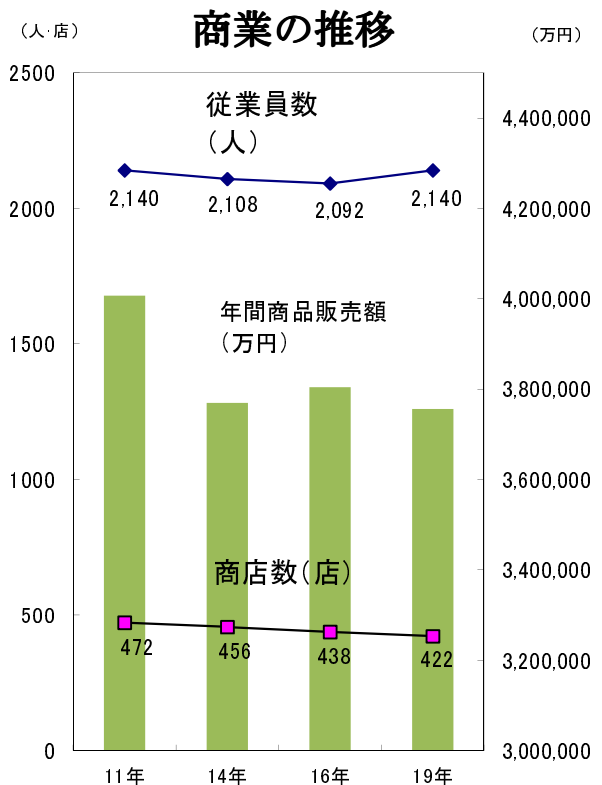


平成24年経済センサス基礎調査

## ● 工業（製造業）

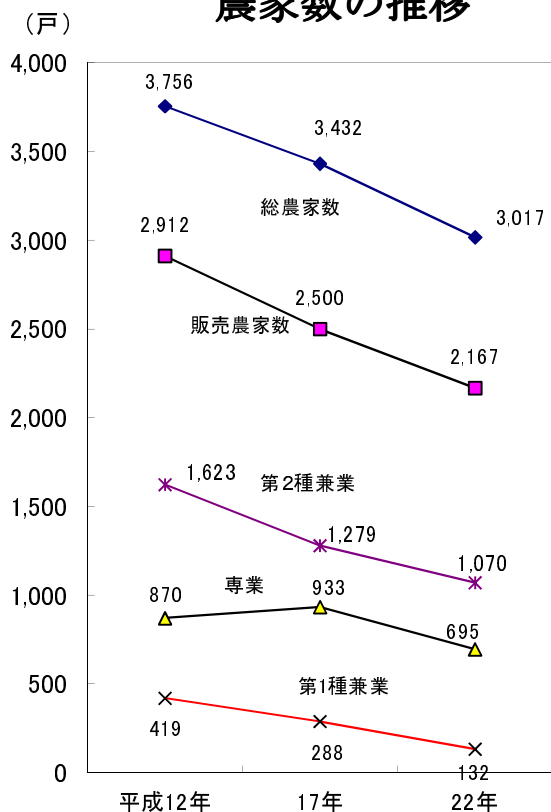


## ● 商業

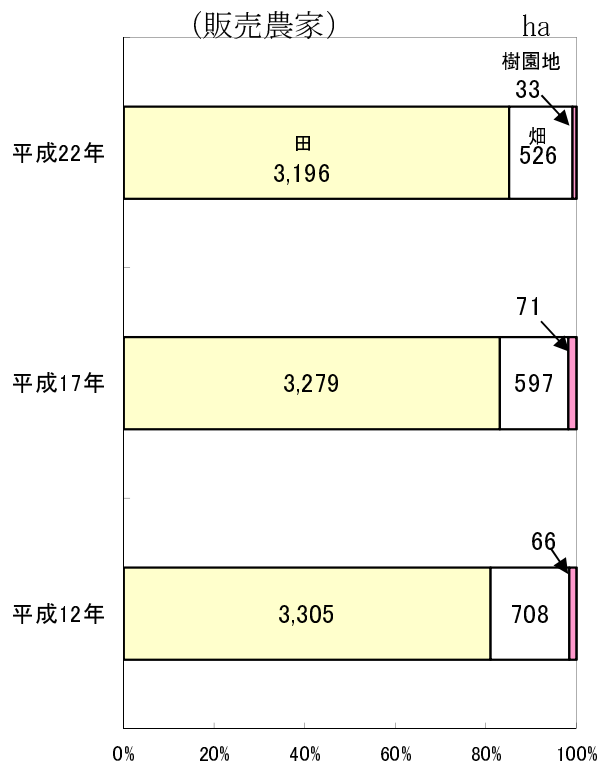


# ● 農業

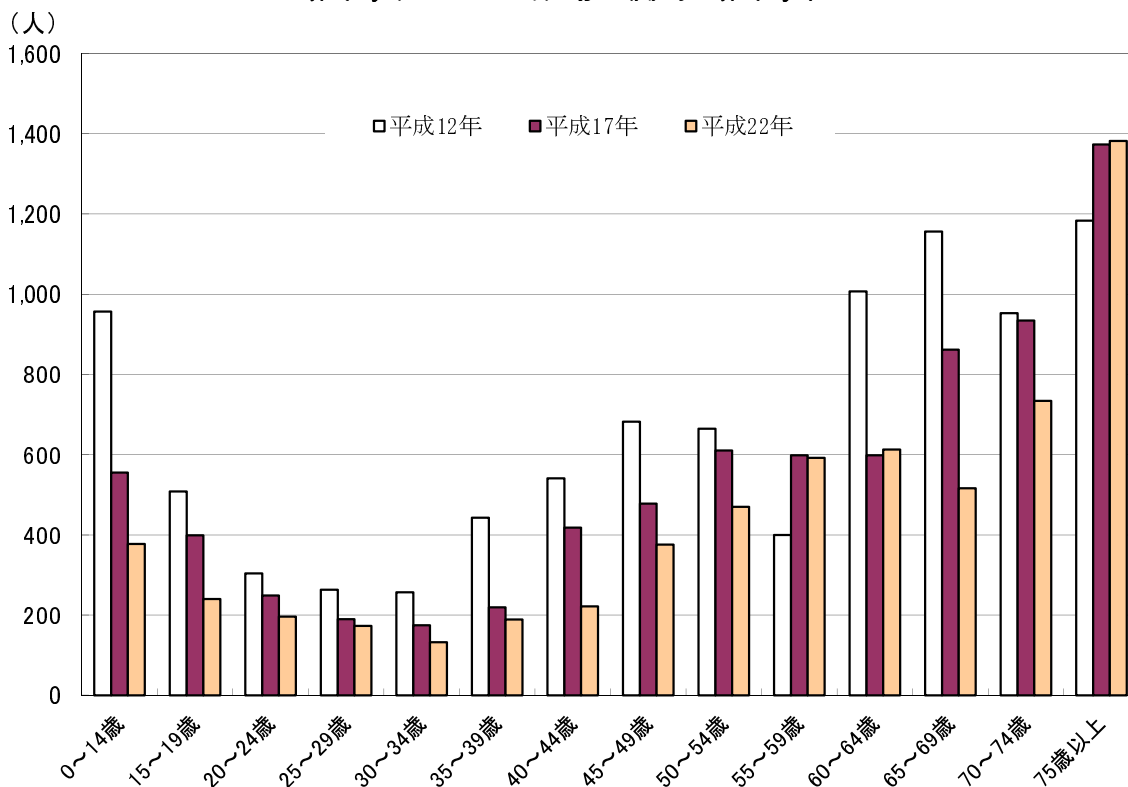
## 農家数の推移



## 経営耕地面積の構成



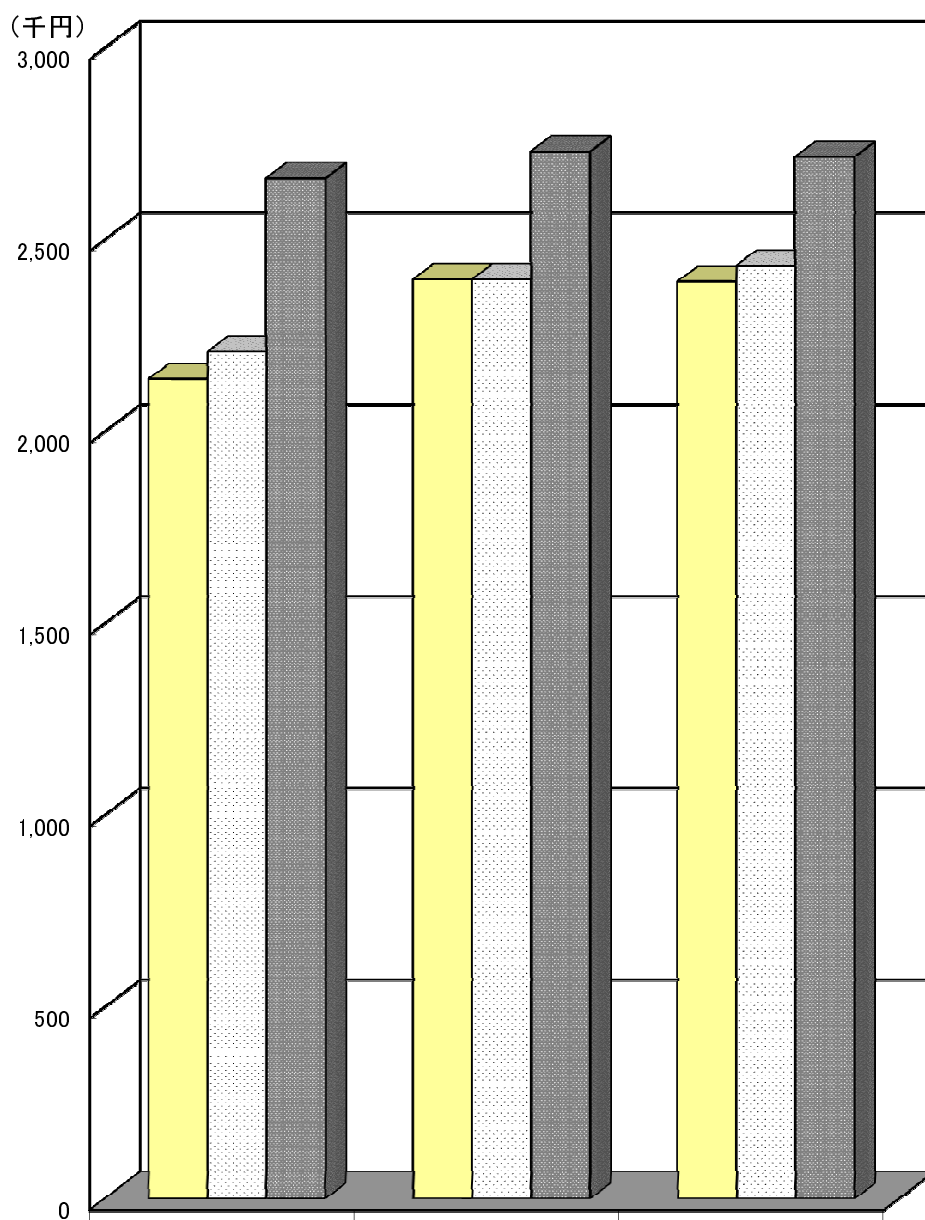
## 農家人口の推移(販売農家)





## ● 市民所得

### 1人当たりの所得比較

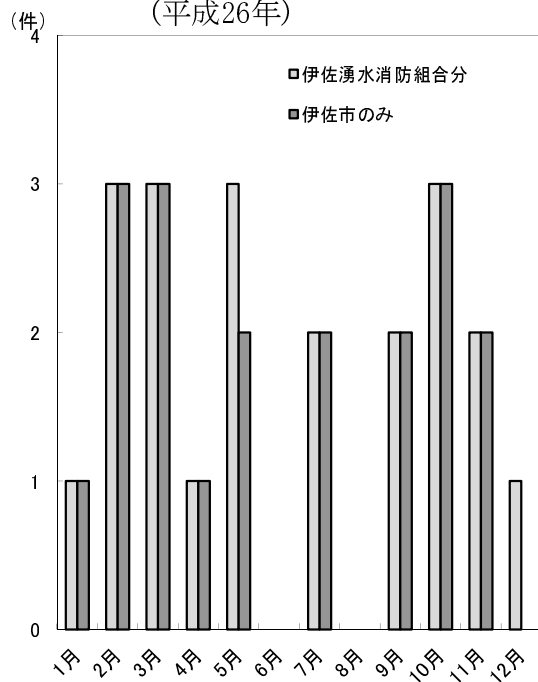


	平成21年度	平成22年度	平成23年度
■ 市民所得(千円)	2,136	2,396	2,390
□ 県民所得(千円)	2,207	2,396	2,431
■ 国民所得(千円)	2,660	2,729	2,715

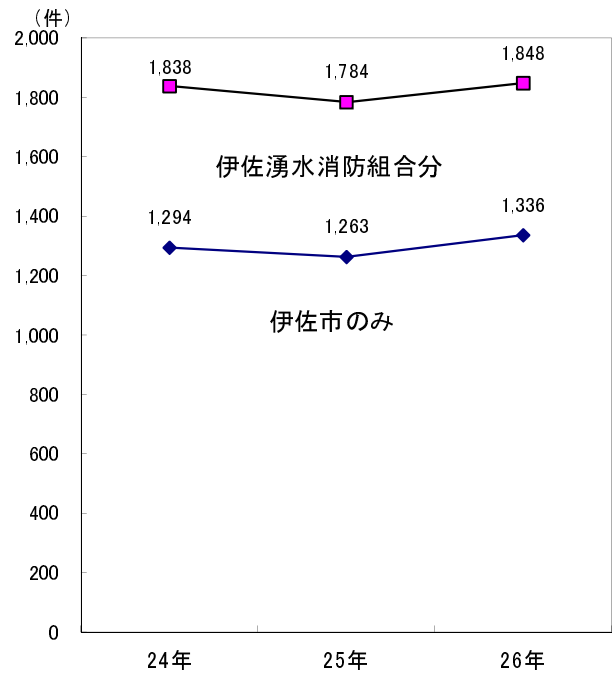
# ● 消防・警察

## 月別火災発生件数

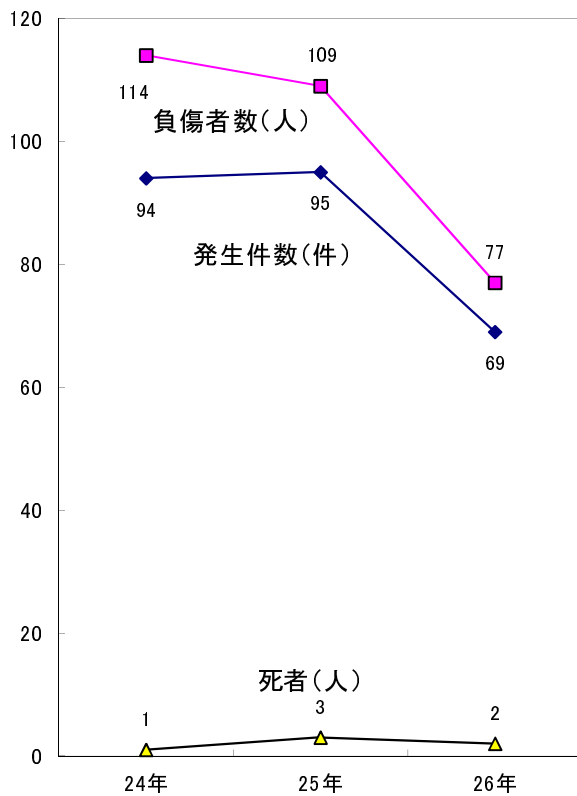
(平成26年)



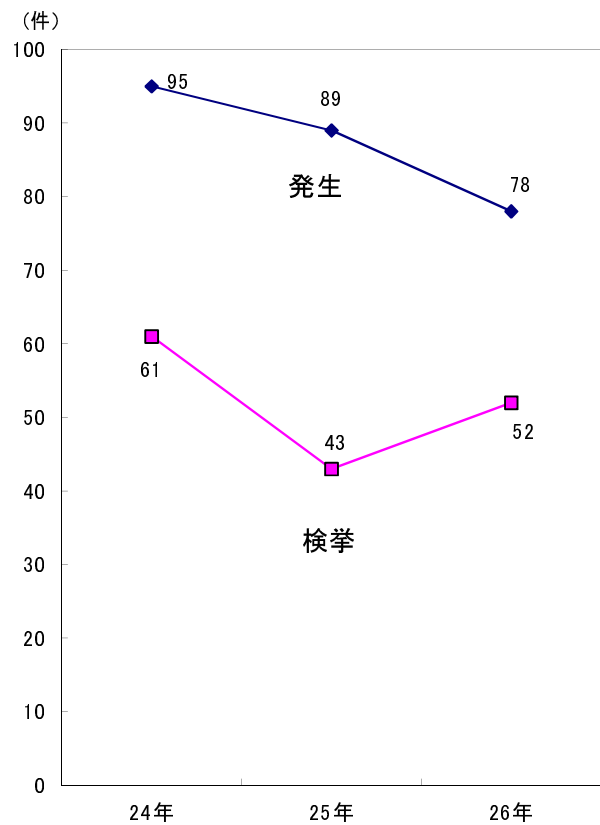
## 救急出動状況



## 交通事故の発生状況

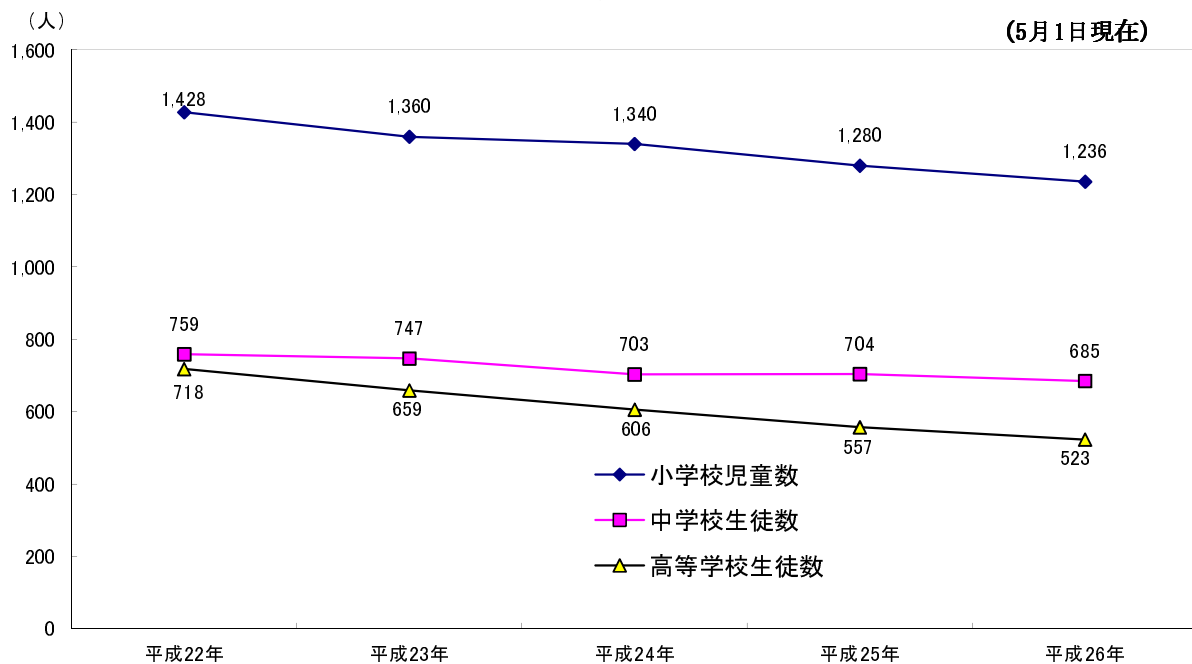


## 犯罪発生件数・検挙数

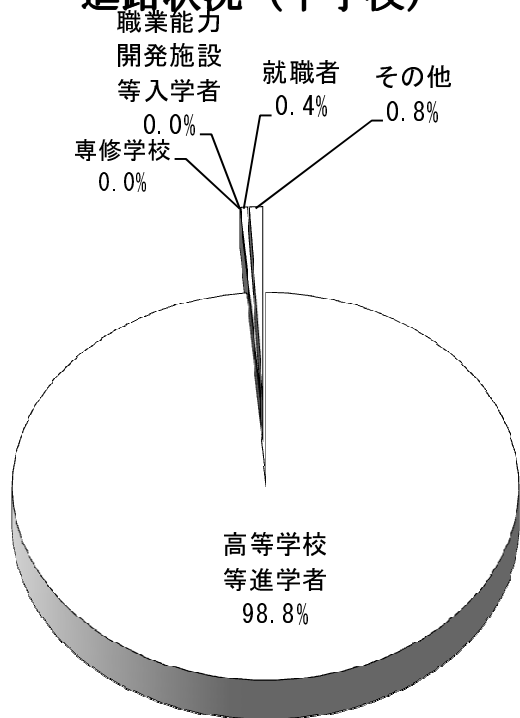


# ● 教育

## 児童・生徒数の推移

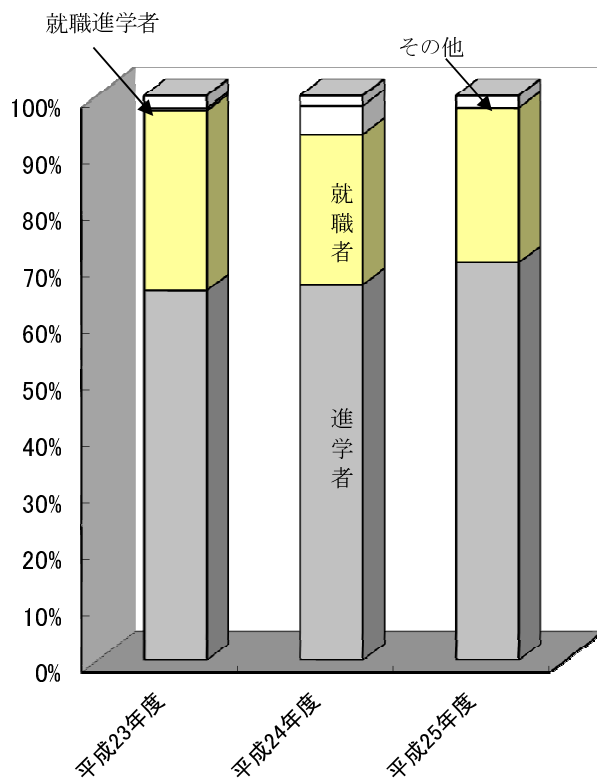


## 進路状況 (中学校)



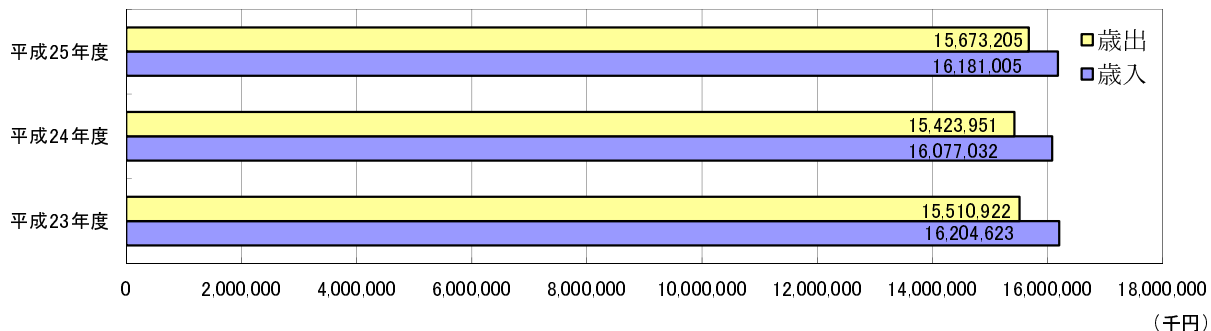
平成26年3月卒業者

## 進路状況 (高等学校)



# ● 財政

## 一般会計決算の推移



## 平成25年度一般会計

