



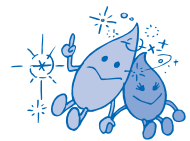
広報

いさ

2010. 1

ISA City Public Relations No.28

第15回 「氷の祭典」
アイスクーピング in 伊佐



～魅せます 美せます 味せます～



日 時 1月23日(土) 18時から
24日(日) 11時まで

(ただし、氷が溶けると危険なため、予定より早めに終了する場合があります。)

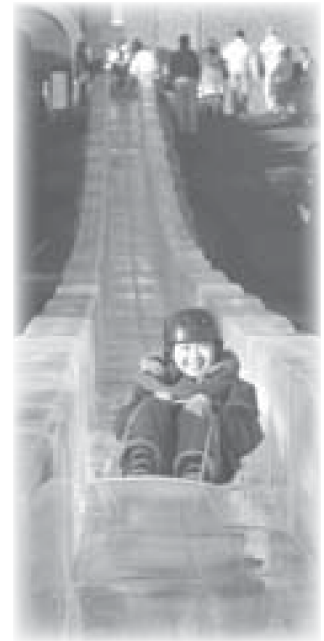
場 所 伊佐市文化会館前広場

- 催し物 ○氷の彫刻制作及び展示 (16基程度)
- 氷の滑り台 (約50m)
- YOSAKOI ソーラン・ハンヤ団体による演舞
- 特産品市
- 伊佐の写真展示

問い合わせ先

アイスクーピング in 伊佐実行委員会事務局
(市地域振興課内)

☎1311 ㊟1253



申込締切 1月31日(日)
 申込・問い合わせ先
 県立栗野工業高等学校閉校記念事業
 実行委員会(担当・大山・森・楠原)

☎0995・74・2021

い。
 たい人は、早めにお申し込みください。
 は保護者など、惜別の会に出席され
 限りがありません。本校の卒業生また
 惜別の会は、会場の都合で人数に
 会場 栗野中央公民館
 会 費 3千円(会場で徴収)

▽惜別の会 17時30分～20時30分
 場 所 栗野工業高校体育館
 場 所 栗野工業高校体育館
 場 所 栗野工業高校体育館

▽閉校式 11時～12時
 場 所 栗野工業高校体育館

▽卒業式 9時30分～10時30分
 場 所 栗野工業高校体育館

内 容 3月3日(水)

期 日 3月3日(水)



栗野工業高校
閉校行事のご案内



募集

学校校務員募集

委託内容

校長室・職員室の清掃、来客の湯茶接待、校内緑化作業、公文書の配送・回収、物品購入、電算による会計入力、その他必要な業務

勤務日数 年間240日程度

(原則学校職員と同じ)

勤務時間 8時15分～17時

委託料 1、814、400円

※傷害保険加入(雇用・健康・厚生年金保険、通勤手当はありません)

勤務場所 市内各小・中学校

委託期間

4月1日～平成23年3月31日

※ただし更新あり。

募集人員 若干名

応募資格

採用後、伊佐市に定住する人で、次の事項に該当する人。

○昭和20年4月2日から平成4年4月1日までに生まれた人(来年3月卒業見込みの人を含む)

○普通自動車運転免許取得の人

○健康で責任感のある人

応募方法

自筆の履歴書(市販のもので上半身

写真貼付)1通を2月10日(水)までに、市教育委員会総務課(菱刈庁舎2階)へ提出してください。なお、郵送の場合は、2月10日(水)必着とします。

面接日 詳細は後日連絡します。

問い合わせ先

市教育委員会総務課 ☎1512

教育委員会所有の市営住宅入居者募集

入居物件

①山野西住宅1棟

所在地 伊佐市大口小川内573-

235

面積 56・82㎡

建設年月 平成13年3月

家賃 8、650円

②羽月北住宅2棟

所在地 伊佐市大口白木1354-

295

面積 住宅部分62・53㎡

倉庫部分5・51㎡

建設年月 1棟 昭和61年2月

1棟 昭和61年12月

家賃 10、000円

入居条件

- ①山野西小学校に通学させる児童のいる世帯で市税等の滞納のない世帯
- ②羽月北小学校に通学させる児童のいる世帯で市税等の滞納のない世帯

必要書類

入居申込書(市教育委員会総務課、大口ふれあいセンターにあります)、所得額証明書(源泉徴収票、給与証明)、住民票の写し、納税証明書

※決定後の誓約書には、連帯保証人2人(最低1人は伊佐市内の人)の印

鑑証明と所得証明書を1部ずつ添付していただきます。

申込方法

必要書類を添えて、2月10日(水)までに市教育委員会総務課(菱刈庁舎2階)へ提出してください。

申込・問い合わせ先

市教育委員会総務課 ☎1512

ホームヘルパー2級 養成研修生募集

ホームヘルパー2級の養成研修を次のとおり市内事業所で実施しますので

資格取得希望の人は申し込みください。

なお、市民の資格取得に対しては助成制度があります。

実施者

県指定事業所 社会福祉法人隼仁会

研修会場

社会福祉法人隼仁会ふれあい広場研修棟

受講料 65、000円

※助成制度については市にお問い合わせください。

最少催行人員 20人

※規定人員に満たない時は実施できない場合があります。

実施予定期間 5月～8月

申込期限 2月19日(金)

申込・問い合わせ先

市長寿支援課介護保険係

☎1311④1226

☎22333

スクールバス運転業務委託員(運転手)募集

業務内容

山野中学校の遠距離通学者の公用車送迎運転業務

勤務日数 年間約200日

※原則として中学校の登校日

勤務時間

原則として6時30分～9時15分及び

16時10分～18時25分

委託料 月額10万円

※傷害保険加入(雇用・健康・厚生年金保険、通勤手当はありません)

委託期間

4月1日～平成23年3月31日

募集人員 1人

募集資格

1月1日現在で伊佐市に住所を有し、

次の事項に該当する人

①昭和21年4月2日から平成2年4月1日までに生まれた人

②普通免許証取得の人

③健康で責任感のある人
募集資格

希望者は、自筆の履歴書（市販のもので上半身写真貼付）1通を、2月19日（金）までに、市教育委員会学校教育課学事係に提出してください。
面接日 詳細は後日連絡します。

お問い合わせ先
市教育委員会学校教育課学事係

☎ 261532

平成22年度伊佐市医師会立准看護学校生徒募集（2次募集）

募集期間 1月29日（金）まで
募集人員 若干名

入学試験 2月6日（土）

受付9時～9時20分

合格発表 2月10日（水）

試験科目等 国語、作文、面接

提出書類

○入学願書（本校所定のもの）、写真（名刺大・上半身）を添付

○高校卒業（卒業見込）証明書、高校成績証明書

○受験料10,000円

願書請求方法

自宅住所を書いた返信用封筒に80円切手を貼って請求してください。

請求・問い合わせ先

〒895-2521

伊佐市大口鳥巢450番地

伊佐市医師会立准看護学校

☎ FAX 28802

お知らせ

無料法律相談

市では、県弁護士会から弁護士を派遣してもらい、無料法律相談を開催しています。法律の問題でお悩みの人は、専門的な相談を受けられます。

なお、相談は予約制となっておりますので市総務課行政係までご連絡ください。

日時 2月25日（木）

13時30分～16時30分

場所 市社会福祉協議会大口支所

申込・問い合わせ先

市総務課行政係

☎ 231311 ☎ 1114・1115

糖尿病教室のご案内

いろいろな所の血管が傷つきやすくなる糖尿病。虫歯や歯周病が症状を悪化させるって、知っていましたか？

歯の磨き方や入れ歯のケアの仕方等を、歯科衛生士さんが丁寧にお話してくれます。適切な口のケアで糖尿病を予防・コントロールしましょう！
今回のみの参加でも大歓迎です。

日時 1月26日（火）

場所 9時30分～11時30分（予定）
大口元氣こころ館

内容 糖尿病とお口のケア
申込締切 1月25日（月）

※治療中の病気のある人は、主治医にご相談の上、お申し込みください。

申込・問い合わせ先

市健康増進課保健指導係

☎ 231311 ☎ 1215

献血にご協力をお願いします

献血日程

▽1月18日（月）

9時～10時30分

伊佐警察署

11時45分～13時

大口電子株式会社

14時45分～16時

スーパースターニシムタ大口店

▽1月27日（水）

9時～9時45分

かごしま中部農業共済組合伊佐支所

11時～12時30分

J A 伊佐本所

14時～16時

県立北薩病院

実施機関

鹿児島県赤十字血液センター

☎ 099・257・3141

400ml献血された人には、「けん

かつちゃん液体温計」をプレゼント

します。

問い合わせ先

市健康増進課健康推進係

☎ 231311 ☎ 1216

「下請代金法講習会と弁護士無料相談会」開催のお知らせ

国（中小企業庁）では、より多くの方々に下請代金支払遅延等防止法（以下「下請代金法」という。）を学んでいただくため、全国各地で弁護士による下請代金法講習会と取引のトラブルに関する無料相談会を開催します。

日時 1月29日（金）15時～17時

会場 菱刈町商工会館2階大会議室

対象者 発注企業（親事業者）及び受注企業（下請事業者）の経営者等

内容

▽講習会（2時間程度）

○下請代金法の概要・法令解釈

○その他下請適正取引に関する情報

▽相談会（取引に関する相談に弁護士が応じます。）※予約が必要です。

その他

参加申込書は市地域振興課及び菱刈町商工会にあります。費用は無料です。

講習会、相談会とも定員がありますので早目にお申し込みください。

問い合わせ先

平成21年度「地域巡回セミナー」事務局

☎ 03・3423・4180

「鹿児島シルバー110番」

巡回相談の開催について

高齢者やその家族の方々の心配ごと、悩みごとなどの解決をお手伝いするため、無料巡回相談が次のとおり実施されます。遠慮なくご相談ください。

期 日 1月27日(水)
場 所 菱刈総合保健福祉センター
(まじし館)

時 間

▽生活・福祉相談 10時～16時
▽法律相談 13時30分～16時

個別相談で秘密は厳守いたします。
法律相談は1月20日(水)までに申込先まで予約してください。

申込・問い合わせ先
県社会福祉協議会

☎ 0120・1165270
☎ 099・250・0110

福祉の職場ミニ就職面談会

福祉職場の人事担当者と求職希望者との就職面談会を開催し、福祉職場の人材確保並びに求職希望者の求職活動の支援を図ることを目的に開催します。

期 日 2月4日(木)
時 間 13時～16時
受付12時30分～

会 場 出水市中央公民館小ホール
(出水市文化会館となり)

参加対象者

福祉職場へ就職を希望する人及び進

路指導担当者

その他 当日受付・参加費無料

問い合わせ先

県社会福祉協議会福祉人材・研修センター
☎ 099・258・7888

伊佐湧水消防組合からお知らせ

住宅用火災警報器の一部製品について、表示されている電池の寿命よりも極端に短い期間で電池切れを生じる不具合が発生しました。

設置された製品に、そのような不具合が生じた場合には、購入先の電気店及び量販店等にお問い合わせください。

市教育委員会委員任命

12月の第4回伊佐市議会定例会で、福元あけみさん(61歳・田中)の任命に同意があり12月8日付けで任命されました。



第22回 鹿児島県子ども芸術祭典

『どんぶらっこどんどどこ亭』

～県内すべての子どもたちに生の舞台芸術を～

団体名 劇団風の子九州
公演時間 1時間(休憩なし)
料 金 1,000円
チケット販売所

- 大口ふれあいセンター
- 伊佐市文化会館

内 容

- アジアの昔遊び
- エスニックコント
- 民話やお話



会場いっぱい楽しく演じます。
ぜひ見に来てください。

公演日程

会 場	期 日	時 間
大口東小学校	2月24日(水)	18:40 開場 19:00 開演
山野小学校	2月25日(木)	18:40 開場 19:00 開演
菱刈小学校	2月26日(金)	18:40 開場 19:00 開演
大口ふれあいセンター	2月27日(土)	10:40 開場 11:00 開演

問い合わせ先 伊佐市文化会館

☎ 22 6 3 2 0

伊佐市立田中保育所の民営化に伴う 社会福祉法人の募集について

伊佐市では、田中保育所を民間に移管するにあたり、入所児童及び保護者の処遇の水準を向上させ、地域における子育て支援サービスの支援機能の充実が期待できる適切な社会福祉法人を募集します。

応募の資格及び条件

- ①伊佐市内に主たる住所を有する社会福祉法人（社会福祉法人設立予定の者も含む。）
- ②募集要項に記載する「移管後の事業等に関する条件」を遵守すること。
- ③社会福祉法（昭和26年法律第45号）、児童福祉法（昭和22年法律第164号）、その他関係法令を遵守し、応募する法人自らが移管施設を運営すること。
- ④応募する法人及びその代表者が、市民税、固定資産税などを滞納していないこと。
- ⑤移管された土地、建物等を転売、目的外使用及び他者への譲渡をしないこと。

譲渡対象物件

- ①土地 伊佐市菱刈重留字鑑之上 1526 番地 1 (672.67 m²)
伊佐市菱刈重留字鑑之上 1526 番地 2 (2,172.00 m²)
伊佐市菱刈重留字鑑之上 1529 番地 25 (8.68 m²)
- ②建物 鉄筋コンクリート造陸屋根平家建 (367.00 m²)
- ③倉庫 軽量鉄骨造亜鉛メッキ鋼板葺平家建 (24.91 m²)
- ④居宅 木造セメント瓦葺平家建 (81.89 m²) (児童クラブで使用)
- ⑤居宅 木造セメント瓦葺平家建 (60.37 m²) (児童クラブで使用)

譲渡価格

土地については、平成21年度鑑定評価額を基本に算定した額とし、その金額を1,650万円とします。建物及び工作物については、無償譲渡とします。備品等物品については、支援策の1つとして無償譲渡とします。

移管予定時期 平成23年4月1日

応募期間 1月20日(水)～2月19日(金)

募集要項及び申請書類等については、伊佐市ホームページ (<http://www.city.isa.kagoshima.jp/>) からダウンロードできます。

応募・問い合わせ先

市福祉事務所社会支援係・子育て支援係

☎ 23 1 3 1 1 ☎ 1 2 6 7 ・ 1 2 6 2

緊急地震速報

地震による強い揺れを事前にお知らせするための地震動の予報・警報です



緊急地震速報を見聞きしてから強い揺れがくるまでの時間は数秒から数十秒しかありません。ふだんから、家屋の耐震化や家具の固定など地震に備えましょう。あわてず、まず身の安全を守りましょう。

問い合わせ先 気象庁地震火山部管理課

☎ 0 3 ・ 3 2 1 2 ・ 8 3 4 1



平成 22 年度 市県民税・国民健康保険税 申告日程表 (大口会場)

月 日	自治会名	時 間	会 場
2月12日(金)	土瀬戸・高野・田代	9:00～12:00	西太良地区 コミュニティセンター
	笠松・西方・山神・屋敷段	13:00～16:00	
2月15日(月)	釘野々・高塚・堂山・馬場・小谷・田原	9:00～12:00	
	針牟田・諏訪・深川・川西	13:00～16:00	
2月16日(火)	中央・門前・荻原・山城	9:00～12:00	
	後村・城下・曾木	13:00～16:00	
2月17日(水)	上ノ馬場・上ノ馬場上・並木・包ノ原・山神・豊原・勝負ヶ段 押ヶ段・富ヶ丘	9:00～12:00	羽月地区公民館
	大島北・大島南・萩谷・麓町	13:00～16:00	
2月18日(木)	須原・日ノ出・山之口・金波田上	9:00～12:00	
	金波田下・高津原・下ノ木場	13:00～16:00	
2月19日(金)	大住・堂崎・湯ノ谷	9:00～12:00	
	駅前・下殿・竜石	13:00～16:00	
2月22日(月)	園田・鳥巢上・鳥巢下・松木原・富士 白木	9:00～12:00	羽月西青少年 センター
		13:00～16:00	
2月23日(火)	宮人・八代・馬渡・福川・川岩瀬	9:00～12:00	大口元気こころ館 多目的ホール
	田代・辺母木・崎山・崎山東	13:00～16:00	
2月24日(水)	確定申告会(税務署主催)	9:00～12:00	
		13:00～16:00	
2月25日(木)	確定申告会(税務署主催)	9:00～12:00	
		13:00～16:00	
2月26日(金)	確定申告会	9:00～12:00	
		13:00～16:00	
3月1日(月)	向江・平原前・折小野・日東・馬鞆水流・平出水上 平出水中央・湊辺	9:00～12:00	山野基幹集落 センター
	小木原上・小木原東・こっがら団地・春村・停車場・境目・堺 町・仲町・本町・本山野	13:00～16:00	
3月2日(火)	小川内・小木原上中・小木原中・小木原下	9:00～12:00	
	石井・尾之上・竹屋敷・高原	13:00～16:00	
3月3日(水)	上松・上之馬場・下之馬場	9:00～12:00	
	押野々・五女木・井立田・平原・三日月・荒平	13:00～16:00	
3月4日(木)	上ノ馬場・諏訪馬場・桜ノ馬場・広岡・忠元・小水流・あたご 一の山・コヅルニュータウン・元町団地・元町実業・西水流	9:00～12:00	大口元気こころ館 多目的ホール
	神池・高校西・高校裏・川島・浜里・木崎・戸切・西戸切・中 戸切・東戸切・貯木場	13:00～16:00	
3月5日(金)	陣之尾・山ノ口・西本町・上新町・上町・緑ヶ丘・大道	9:00～12:00	
	井手原・とどろ・高柳・里町・八坂町・八坂団地・上八坂・上 八坂中央・上八坂東	13:00～16:00	
3月8日(月)	大田・上原田・原田・国ノ十・水ノ手・千束松・月野	9:00～12:00	
	上元町・中元町・下元町・東元町・仲町・稲荷町・朝日町・朝 日団地・朝日ヶ丘・朝日団地西・朝日団地東・青木ヶ島	13:00～16:00	
3月9日(火)	西原・上目丸・中目丸・下目丸・目丸団地・舟ノ川・永尾・西 永尾	9:00～12:00	
	篠原・松ノ口・農林高通・ことぶき園	13:00～16:00	
3月10日(水)	上青木西・上青木中・上青木東・新青木・多々良石・中山・改 星の里・布計	9:00～12:00	
	上木ノ氏・木ノ氏・下青木	13:00～16:00	
3月11日(木)	郡山・郡山団地・牛尾・永野原	9:00～12:00	
	奈良野・白ヶ谷・鉾業所・一ノ渡瀬・笹野	13:00～16:00	
3月12日(金)	全自治会(上記日程に來れなかった人)	8:30～17:15	
3月15日(月)	全自治会(上記日程に來れなかった人)	8:30～17:15	

※山野自治会・布計自治会の方は大口元気こころ館が申告会場となっていますが、それぞれの地区の会場でも申告できます。





平成 22 年度 市県民税・国民健康保険税 申告日程表（菱刈会場）

月 日	自治会名	時 間	会 場
2月12日（金）	町舟津田上・町船津田下	9:00～12:00	本城校区集会施設
	青木元	13:00～16:00	
2月15日（月）	下荒田・大峰	9:00～12:00	
	荒田上・荒田下	13:00～16:00	
2月16日（火）	本城麓・荒瀬・小川添	9:00～12:00	
	親交今市・今市前田・比良・島内	13:00～16:00	
2月17日（水）	楠原上・楠原下	9:00～12:00	
	瓜之峰・瓜之峰住宅・本城町・本城宇都	13:00～16:00	
2月18日（木）	岩坪・西川	9:00～12:00	
	永池・柳野・場ノ木	13:00～16:00	
2月19日（金）	山下・鶴泊	9:00～12:00	湯之尾校区集会施設
	平沢津・山田中原	13:00～16:00	
2月22日（月）	築地上・湯之元	9:00～12:00	
	築地中・築地下	13:00～16:00	
2月23日（火）	川北宇都・愛都・川北麓上・川北麓中・湯之尾新町・湯之尾団地・北俣団地・北俣・滝ノ上・中野	9:00～12:00	
	小原松山・猶原	13:00～16:00	
2月24日（水）	確定申告会	9:00～12:00	菱刈ふるさと いきがいセンター
		13:00～16:00	
2月25日（木）	確定申告会	9:00～12:00	
		13:00～16:00	
2月26日（金）	確定申告会	9:00～12:00	
		13:00～16:00	
3月1日（月）	下市山・上市山・東市山	9:00～12:00	田中校区集会施設
	田中上・田中中	13:00～16:00	
3月2日（火）	産野・田中下	9:00～12:00	
	重留南・薬師・ウッドタウン菱刈	13:00～16:00	
3月3日（水）	花北上・花北下	9:00～12:00	菱刈ふるさと いきがいセンター
	重留西・重留東	13:00～16:00	
3月4日（木）	下手浜場・下手須川	9:00～12:00	
	下手仁王・下手仲間・下手風呂元・下手前目	13:00～16:00	
3月5日（金）	下名	9:00～12:00	
	新町・本町	13:00～16:00	
3月8日（月）	下馬場・徳辺下・大山口	9:00～12:00	
	共進	13:00～16:00	
3月9日（火）	前目麓・上内之宮・内之宮	9:00～12:00	
	麓後・成政住宅・停車場・山田	13:00～16:00	
3月10日（水）	徳边上・千鳥	9:00～12:00	
	前目上・前目中・前目下・前目宇都・前目住宅	13:00～16:00	
3月11日（木）	新拓・五色・弓掛・新川	9:00～12:00	
	小路・桜馬場・楠本	13:00～16:00	
3月12日（金）	全自治会（上記日程に来れなかった人）	8:30～17:15	
3月15日（月）	全自治会（上記日程に来れなかった人）	8:30～17:15	

昨年までは申告期間内夕方に「大口元気こころ館」及び「菱刈ふるさといきがいセンター」で申告受付を行っておりましたが、今年度は3月3日（水）までは申告受付は行いません。そのため今年度は、各会場の受付時間を18:30まで延長します（ただし、2月24日～26日は16:00まで）。指定した日程で申告できない人は、同じ会場の日程内で申告することができます。



問い合わせ先 市税務課市民税係

☎ 1311 ☎ 1187・1188





2月 伊佐市カレンダー

日	曜日	内容
1	月	
2	火	行政相談（まごし館 10:00～15:00）
3	水	特設人権相談（ふれセン 10:00～15:00） 育児相談（まごし館 13:30～15:30） 生活習慣病予防教室（こころ館 13:30～15:30） 女性サロン室（大口仲町旧安楽宅 13:30～16:00）
4	木	
5	金	成人健康相談（まごし館 9:30～11:00） 介護予防巡回相談（まごし館 9:30～11:00） 介護予防巡回相談 （湯之尾校区集会施設 13:30～15:00）
6	土	男女共同参画公開講座（ふれセン 13:30～15:00）
7	日	
8	月	
9	火	母子手帳交付（予約制・まごし館 9:00～11:00） 行政相談（こころ館 10:00～15:00）
10	水	年金相談（ふれセン 10:00～15:00） 健康相談（中村弘医院 14:00～16:00）
11	木	建国記念の日
12	金	介護予防巡回相談（田中校区集会施設 9:30～11:00） 介護予防巡回相談（本城校区集会施設 13:30～15:00）
13	土	伊佐地区植樹祭（十曾池公園 10:00～13:00）
14	日	
15	月	
16	火	介護予防巡回教室（築地公民館 13:30～15:00） 生活習慣病予防教室（こころ館 13:30～15:30）
17	水	育児相談（ふれセン 13:30～15:30） 女性サロン室（大口仲町旧安楽宅 13:30～16:00） 伊佐市学校保健会研究大会 （改善センター 14:00～16:30）
18	木	
19	金	
20	土	県下一周市郡対抗駅伝競走大会（県内 24日まで）
21	日	ふれあい講座閉校式（ふれセン 13:00～）
22	月	県下一周市郡対抗駅伝競走大会（市内通過）
23	火	母子手帳交付（予約制・ふれセン 9:00～11:00）
24	水	パークゴルフ大会（菱刈パークゴルフ場 8:30～） 糖尿病教室（ふれセン 10:00～13:30） 健康相談（内山ひさしクリニック 14:00～16:00）
25	木	
26	金	生活習慣病予防教室（まごし館 13:30～15:30）
27	土	メルヘンひろば（大口図書館 10:30～）
28	日	軽スポーツ大会（総合体育館周辺 9:00～）

2月 休日在宅のお医者さん



日	曜日	病院名	校区	電話
7	日	内山ひさしクリニック（外）	大口	㊟ 6288
		大口温泉川バドリー（内）	大口東	㊟ 8888
11	木	松元病院（外）	大口	㊟ 1101
		つよしクリニック（内）	田中	㊟ 0080
14	日	中村弘医院（外）	菱刈	㊟ 0140
		日高内科（内）	大口	㊟ 1335
21	日	寺田病院（外）	大口	㊟ 1321
		有村クリニック（内）	大口	㊟ 1155
28	日	下田医院（外）	針持	㊟ 2933
		寺師医院（内）	大口	㊟ 2634

2月 休日に開いている薬局



日	曜日	病院名	校区	電話
7	日	おかだ薬局	大口	㊟ 6389
11	木	みどりの里薬局	大口	㊟ 0603
		菱刈薬局	田中	㊟ 5931
14	日	アイ薬局	菱刈	㊟ 1200
		森山薬局	大口	㊟ 1211
21	日	みどりの里薬局	大口	㊟ 0603
		マエノ薬局	大口	㊟ 0015
		おかだ薬局	大口	㊟ 6389
		大口薬局	大口	㊟ 0525
28	日	針持薬局	針持	㊟ 2222
		すみれ薬局	大口	㊟ 0919

1月 納税のお知らせ

納期限 2月1日（月）

税目	期
市県民税	4期

※ふれセン：大口ふれあいセンター
こころ館：大口元気こころ館
まごし館：菱刈総合保健福祉センター
改善センター：菱刈環境改善センター

