



広報

いさ

2014.2

ISA City Public Relations No.126

お知らせ

結核検診の結果通知

1月に実施した結核検診の結果については、再検査の必要な人に、1月23日付で郵送しました。

問い合わせ先

健康増進課健康推進係

☎ 1311 1216

確定申告電話相談

確定申告期間の3月17日(月)まで、「確定申告電話相談センター」を設置し、所得税及び復興特別所得税・消費税及び地方消費税・贈与税の確定申告に関する相談等に電話でお答えします。

加治木税務署 (☎ 0995・62・2161) に電話していただくと、自動音声案内によりご案内しますので、「0」番を選択し、要件をお話ください。

問い合わせ先

加治木税務署総務課

☎ 0995・62・2161

司法書士無料法律相談会

日時 3月15日(土) 10時~16時  
会場 菱刈総合保健福祉センター

相談内容

(ま)し館

不動産登記・会社の登記・供託・相続・賃貸借・貸金・借金整理その他法律問題に関する相談  
問い合わせ先  
鹿児島県司法書士会  
☎ 099・256・0335

農業委員会委員選挙人名簿の縦覧

期間 2月23日(日) ~ 3月9日(日)

時間 8時30分~17時

場所 大口選挙区

▽大口選挙区  
選挙管理委員会(大口庁舎)

▽菱刈選挙区  
農業委員会(菱刈庁舎)

※縦覧により、登録漏れや間違いがあった場合は、縦覧期間に所定の用紙で異議の申し立てができます。

問い合わせ先

選挙管理委員会

☎ 1311 1171

子育て講演会

日時 3月1日(土)  
14時~15時30分

場所 大口ふれあいセンター

講師

谷崎和代氏(鹿児島純心女子大学国際人間学部准教授)

内容

演題「命について考える」私もあなたも大切にすることをコミュニケーション」

対象者

中高生、保護者、保健・医療・教育・福祉の関係者

参加料 無料

申込期限 2月21日(金)

※託児はありません。

申込・問い合わせ先

伊佐市トータルサポートセンター

☎ 5511

大口小学校吹奏楽部

第4回しろやまコンサート

日時 3月2日(日) 14時開演

場所 大口小学校体育館

※駐車場は校庭をご利用ください。

入場料 無料

2年生から6年生まで総勢35人の吹奏楽部員が、一年間の集大成を発表します。また、保護者と小学校職員の間によるバンドとダンスの発表もあります。

主な演奏曲

あまちゃんオープニングテーマ、恋するフォーチュンクッキー ほか

※内容等の変更になる場合もあります。

ゲスト 打楽衆バサラ

問い合わせ先

大口小学校

☎ 20349

## 道路側溝蓋用の鋼製蓋（グレーチング）等の盗難防止

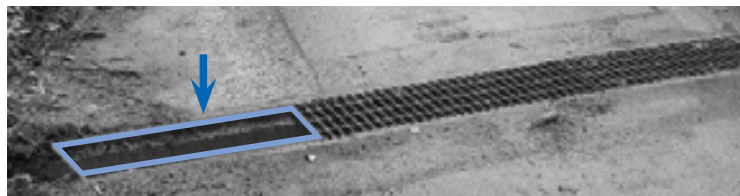
市内において、道路に設置されている側溝のグレーチング蓋の盗難が相次いで発生しています。

これは非常に悪質な行為であり、重大な事故を招く恐れがあります。

建設課では、パトロール強化に努めています。蓋がない場所や不審な点がありましたら、近くの交番または建設課までご連絡ください。

連絡先

建設課道路維持係  
☎ 1311 2226



## いさのおんがくたい

### ミニ・コンサート

日時 3月8日（土）14時開演  
会場 伊佐市文化会館小ホール  
出演 グラツィオーソ  
入場料 無料  
内容

ハーブとクラリネットの演奏のほか、

お話とおんがく「ねことクラリネット吹き」の上演もあります。

※内容等は変更になる場合もあります。

問い合わせ先

伊佐市文化会館 ☎ 6320

## 伊佐チャリティ音楽祭

伊佐の響きを東日本大震災の孤児たちへ贈る

チャリティで集まった募金は、すべて震災孤児に義援金として贈られます。

日時 3月9日（日）

13時30分～16時30分

会場 伊佐市文化会館大ホール

入場料 無料

問い合わせ先

大口ロータリークラブ

☎ 090・2582・3309（宮迫）

## 「霧島アートの森」臨時休園

収蔵作品の燻蒸処理等実施のため、

次のとおり臨時休園します。

期間 2月18日（火）～23日（日）

問い合わせ先

鹿児島県霧島アートの森

☎ 0995・74・5945

## 無料法律相談

市では、県弁護士会及び鹿児島中央

法律事務所加治木支所から派遣された

弁護士により、無料法律相談を開催し

ています。法律の問題でお悩みの人は、専門的な相談を受けられます。

※相談は予約制です。

予約・問い合わせ先

総務課行政係

☎ 1311 1114

## 若者サポートステーション出張相談

不登校や高校中退者などの進路相談

や引きこもりなどの就労相談と訓練等の個別・継続的な相談支援を行います。

対象

15歳～39歳までの当事者とその家族

相談日 毎週木曜日

時間 14時～17時

会場 ハローワーク大口

予約・問い合わせ先

霧島・大隅若者サポートステーション

☎ 0995・73・7866

## 募集

### ひしかり交流館及び菱刈パーク

### ゴルフ場の指定管理者募集

市では、平成26年10月からひしかり交流館及び菱刈パークゴルフ場を管理する指定管理者を募集します。

詳しくは、市ホームページをご覧ください。ただ、お問い合わせください。

問い合わせ先

地域振興課振興開発係 ☎ 1311 1258

## 伊佐市男女共同参画推進協議会委員募集

### 応募資格

男女共同参画社会づくりに関心のある人で、年3～4回程度開催する会議に出席できる人

募集人員 若干名

任期

平成26年4月～平成28年3月

応募方法

住所、氏名、電話番号を3月7日（金）までに、電話またはFAXでお知らせください。

応募・問い合わせ先

企画調整課共生協働推進係

☎ 1311 1128

FAX 25344

## 市立図書館図書司書募集

### 職務内容

図書司書業務と図書館行事等に関する業務

勤務日数 月17日（土・日勤務あり）

勤務時間 8時30分～18時（交替制）

報酬 月額120,000円

※雇用保険・社会保険・通勤手当あり  
勤務場所 市立図書館（大口・菱刈）

雇用期間 平成26年4月1日～  
平成27年3月31日

※更新あり

募集人員 若干名  
応募資格

採用後、伊佐市に定住する人で、次の事項に該当する人。

- ①昭和39年4月2日から平成6年4月1日までに生まれた人
  - ②普通自動車運転免許取得の人
  - ③健康で責任感があり、伊佐市の読書人口を増やす活動ができる人
  - ④パソコン、読み聞かせができる人
  - ⑤図書司書免許を有する人
- 応募方法

自筆の履歴書（市販のもので上半身写真貼付）1通を2月28日（金）までに大口図書館（大口ふれあいセンター2階）に提出してください。  
面接日 詳細は後日連絡します。  
問い合わせ先

大口図書館 ☎220417

### 伊佐市消防団員募集

伊佐市消防団では、多種にわたる災害に備えて一人でも多くの仲間を募集しています。

18歳以上、心身共に健康で、日本国籍を有し、特に山野・牛尾・羽月・羽月西・菱刈・田中・本城・湯之尾・南永に在住の人を募集しています。

入団を希望する人は、地元消防団または交通消防防災係まで連絡ください。



問い合わせ先  
総務課交通消防防災係

☎131101118

### 平成26年度農業機械化研修受講者募集

県立農業大学校で農業機械化研修（大特免許農耕車限定・農業機械士・けん引免許農耕車限定）が開催されます。  
研修日  
県立農業大学校農業機械化研修計画日（年間5回程度）

受講料 有料（テキスト代等）

応募条件 お問い合わせください。

※普通自動車運転免許証の写し等必須

申込期限 2月21日（金）

※申込多数の場合は抽選

申込・問い合わせ先

農政課農政係（菱刈庁舎）

☎131102246

### 県立博物館天文教室「パットと開く宇宙折り紙」の受講者募集

指でかるくつまむだけでパットと開く不思議な折り方です。天文教室の後は、プラネタリウムを見ます。

日時 2月23日（日）

10時～、14時30分～

場所

宝山ホール（県文化センター）4階

料 金

小・中学生…110円  
高校生以上…200円

※申し込みは不要です。

問い合わせ先

県立博物館

☎099・223・6050

### 農地利用相談員募集

勤務先

農業委員会事務局（菱刈庁舎）

業務内容

○農地の有効利用を図るための相談業務

○耕作放棄地の調査・指導

○その他農業委員会が必要と認める業務

○その他農業委員会が必要と認める業務

業務

勤務日数 原則として月20日

勤務時間 8時30分～17時15分

賃 金 月額6、000円

休 暇 別に定める。

社会保障

健康保険・厚生年金・雇用保険に加入

待遇 伊佐市臨時職員

応募資格

○普通自動車運転免許取得の人

○パソコン操作ができる人（入力業務

等）

○昭和26年4月2日以降に生まれた人で、伊佐市に居住する人

募集人員 1人

採用 4月1日から

応募方法

自筆の履歴書（市販のものに上半身写真貼付）を農業委員会事務局（菱刈庁舎）に提出してください。

受付期間 2月20日（木）～28日（金）

選考方法

面接

選考日時 3月13日（木）9時～

問い合わせ先

農業委員会農地振興係

☎1571

### 保育士募集

直接、保育所等へ

お問い合わせください。

保育所等 求人数 問い合わせ先

▽大口保育園 1人 ☎22327

▽羽月保育園 1人 ☎22638

▽みどり保育園 1人 ☎22611

▽紅洋保育園 3人 ☎252155

▽慈光保育園 1人 ☎262145

▽本城保育園 1人 ☎264161

▽田中保育所 1人 ☎261016

▽伊佐市大口子育て支援センター（ルピナス） 若干名 ☎22327

▽伊佐市子ども発達支援センター（たんぼぼ） 若干名 ☎22327





3月 伊佐市カレンダー

日	曜日	内容
1	土	井上雄彦「承」特別公開・2日まで (ふれセン 10:00～20:00)
2	日	
3	月	
4	火	人権相談(まごし館 10:00～15:00)
5	水	健康相談(まごし館 9:30～11:00) 育児相談(まごし館 13:30～15:30) 女性サロン室(大口仲町旧安楽宅 13:30～16:00)
6	木	
7	金	
8	土	春の市・9日まで(大口商店街 8:00～18:00) いさのおんがくたい(伊佐市文化会館 14:00～)
9	日	
10	月	本会議(3日目・大口庁舎議場 10:00～)
11	火	母子健康手帳交付(予約制:まごし館 9:00～) 本会議(4日目・大口庁舎議場 10:00～)
12	水	本会議(5日目・大口庁舎議場 10:00～)
13	木	中学校卒業式 年金相談(予約制:いきがいセンター 9:30～15:30)
14	金	
15	土	いさのおんがくたい ハンドベル・ワークショップ (伊佐市文化会館 14:00～)
16	日	いさのおんがくたい おんがく種まきコンサート (伊佐市文化会館 14:00～)
17	月	
18	火	
19	水	育児相談(まごし館 13:30～15:30) 女性サロン室(大口仲町旧安楽宅 13:30～16:00)
20	木	本会議(最終日・大口庁舎議場 10:00～)
21	金	春分の日
22	土	
23	日	
24	月	小学校卒業式
25	火	小・中学校修了式 母子健康手帳交付(予約制:まごし館 9:00～)
26	水	
27	木	
28	金	
29	土	休日一部開庁(市民課・水道課 8:30～17:15)
30	日	休日一部開庁(市民課・水道課 8:30～17:15) 忠元公園桜まつり(忠元公園 9:00～16:00)
31	月	窓口延長 (市民課・地域総務課・水道課 17:15～19:15)

3月 休日在宅のお医者さん



日	曜日	病院名	校区	電話
2	日	水間病院(内) 大保・川添クリニック(内)	菱刈 大口	②6 1211 ②2 6000
9	日	むらたクリニック(外) 松崎医院(内)	牛尾 大口	②2 7888 ②2 2601
16	日	松元病院(外) 大口温泉リハビリ(内)	大口 大口東	②2 1101 ②2 8888
21	金	寺田病院(外) つよしクリニック(内)	大口 田中	②2 1321 ②6 0080
23	日	下田医院(外) 寺師医院(内)	針持 大口	②5 2933 ②2 2634
30	日	有村クリニック(内) 坂元内科(内)	大口 田中	②2 1155 ②6 0178

3月 休日に開いている薬局



日	曜日	病院名	校区	電話
2	日	伊佐市民薬局 さと薬局	菱刈 大口	②6 3838 ②3 0510
9	日	城田薬局	牛尾	②4 2200
16	日	みどりの里薬局	大口	②3 0603
21	金	みどりの里薬局 菱刈薬局	大口 田中	②3 0603 ②6 5931
23	日	針持薬局 すみれ薬局	針持 大口	②5 2222 ②3 0919
30	日	菱刈薬局 大口薬局 おかだ薬局 マエノ薬局	田中 大口 大口 大口	②6 5931 ②2 0525 ②2 6389 ②2 0015

2月 納税のお知らせ

納期限 2月28日(金)

税目	期
固定資産税	4期
国民健康保険税	6期
介護保険料<1号>	6期
後期高齢者医療保険料	6期

※まごし館：菱刈総合保健福祉センター  
ふれセン：大口ふれあいセンター  
いきがいセンター：菱刈ふるさといきがいセンター