



広報

いさ

2015. 1

ISA City Public Relations No.148

お知らせ

確定申告の納付期限と振替日

平成26年分確定申告の納付期限は次のとおりです。

納付期限

○所得税及び復興特別所得税

3月16日(月)

○消費税及び地方消費税(個人事業者)

3月31日(火)

納税は、銀行などの金融機関(ゆうちょ銀行を含む)、納税地を管轄する税務署で受け付けています。

また、金融機関の預貯金口座から引き落としとなる「振替納税」が大変便利です。振替日は次のとおりです。

振替日

○所得税及び復興特別所得税

4月20日(月)

○消費税及び地方消費税(個人事業者)

4月23日(木)

◆公的年金収入のある人の確定申告

公的年金等の収入金額の合計額が400万円以下で、かつ、公的年金等に係る雑所得以外の所得金額が20万円以下である場合には、所得税及び復興特別所得税について確定申告をする必要はありません。

ただし、次の場合は必要です。

①所得税及び復興特別所得税の還付を受けるとき。

②住民税の申告が必要なとき(税務課

☎1311にお尋ねください。)

詳しくは、国税庁ホームページ(

www.nta.go.jp)をご覧ください。

問い合わせ先

加治木税務署

☎0995・62・2161

子育て講演会—子どもの生活と

メディア—

日本小児科医学会が唱える「スマホに子守りをさせないで!」の言葉をご存知ですか。便利な反面、子どもたちの

成長にはいろいろ気になることもあるようです。わかりやすく、楽しく話していただきます。

日時 2月17日(火) 受付18時

講演18時30分~20時

場所 大口元気こころ館

講師

原陽一郎氏(九州大谷短期大学幼児

教育学科教授)

対象者

子どもの育ちに関心のある人

参加費 無料

申込期限 2月4日(水)

申込・問い合わせ先

子ども課子育て支援係 ☎1311

The20th 「氷の祭典」
アイスカービング in 伊佐
ファーストシーズン ファイナル



日時 1月24日(土) 19時~
1月25日(日) 12時

※天候によっては早く終了する場合があります。

会場 伊佐市文化会館前広場

内容 氷の彫刻制作及び展示、すべり台(50m)、
ステージショー、グルメ屋台や出店など

問い合わせ先 伊佐PR課 ☎4113

入札参加資格審査申請書（指名願いの受付）

市では、平成27・28年度に市が発注する建設工事・建設コンサルタント・物品購入・役務等に係る入札参加資格審査申請書（指名願い）を受け付けます。

提出期限 2月27日（金）

提出書類

国土交通省統一様式または県様式に準ずる。

詳しくは、市ホームページをご覧ください。

提出・問い合わせ先

【建設・コンサル】建設課管理係（菱刈庁舎）
☎ 23 13 11

【物品（役務）】会計課管理係（大口庁舎）
☎ 23 13 11

第2回山楽隊（1泊2日）

大浪池登山を通して、冬山の自然に親しみませんか。

期 日 2月7日（土）～8日（日）

場 所

県立霧島自然ふれあいセンター、みやまコンセール及び大浪池

参加対象 成人 先着50人

参加費 3,500円

内 容

1日目 ミニコンサート、登山準備と

装備装着訓練など

2日目 雪と樹氷のトレッキング
申込期限 1月22日（木）
申込・問い合わせ先

県立霧島自然ふれあいセンター
☎ 0995・78・2815

子ども・子育て支援事業計画の パブリックコメント実施

市では、幼児期の教育・保育の確保や地域の子育て支援の充実を目的に平成27年度から平成31年度までの「伊佐子ども・子育て支援事業計画」を策定中です。これについて市民の皆さまのご意見を募集します。

閲覧期間

1月16日（金）～2月13日（金）

※閉庁日は除く。

閲覧場所

▽こども課（大口庁舎）

▽地域総務課（菱刈庁舎）

▽市ホームページ

応募資格

市内に在住または事業所を有する個人または法人

応募方法

閲覧場所にある所定の様式に意見を記入し、2月13日までに郵送、FAX、メールまたは持参のいずれかの方法で提出してください。

応募・問い合わせ先

〒895-2511

伊佐市大口里1888番地
こども課子育て支援係

☎ 23 13 11・FAX 25 03 5
✉ f.kosodate@city.isa.lg.jp

第61回文化財防火デー

次のとおり、防火訓練を行います。

実施日 1月25日（日）

場 所

▽白木神社 9時～9時25分

▽郡山八幡神社 9時45分～10時10分

▽祁答院家住宅 10時30分～11時00分

▽箱崎神社 11時20分～12時

問い合わせ先

社会教育課文化財係 ☎ 23 13 11

平成26年度県・市町合同公売会

県税や市町税の滞納により差押えを行った物件について、県と市が合同で公売会を開催します。

日 時 1月28日（水）開場9時

入札9時40分から順次開始

場 所 かごしま県民交流センター

2階大・中ホール、展示ロビー

公売予定物件 電化製品、日用品など

公売方法 入札またはせり売り

入札参加方法

身分証明証、認印、購入代金を持参ください。（事前申込みは不要）

※詳しくは、県ホームページをご覧ください。

ただくか、お問い合わせください。

問い合わせ先
鹿児島地域振興局納税課特別滞納整理班
☎ 099・805・7260

募 集

農地中間管理事業（農地の貸し借り）の募集

農業を廃業し、農地を貸し出し交付金を受ける人及び農地を借受ける人の募集期間は次のとおりです。申請する人は、農政課にご相談ください。

平成27年度第1期

2月1日（日）～3月15日（日）

問い合わせ先

農政課農政第2係（菱刈庁舎）
☎ 23 13 11

介護予防教室受講生募集

日 時 1月21日（水）

9時30分～11時30分

場 所 菱刈総合保健福祉センター
（まごし館）

内 容 輪投げ・童謡・お手玉

受講料 無料

受講資格 概ね60歳以上の人

申込期限 1月20日（火）

申込・問い合わせ先

伊佐市シルバー人材センター

☎ 22 11 66

学校跡地の活用についてアイデアを募集します

平成27年4月の大口中央中学校開校にともない「山野中学校」・「大口南中学校」は学校施設としての使用を終了します。市民の貴重な財産である学校跡地を活用し、地域の活性化と発展につながるよう、皆さまから広く自由なアイデアを募集します。



学校名	山野中学校	大口南中学校
住所	伊佐市大口小木原 2032 番地	伊佐市大口下殿 1678 番地 10
周辺 観光施設	十曾青少年旅行村・十曾こどもの森（5km）	曾木の滝公園（3km）

学校名	施設	構造	延べ面積	築年数	耐用年数
山野中	校舎	鉄筋コンクリート造2階	617 m ²	53年	47年
	校舎	鉄筋コンクリート造3階	1,796 m ²	41年	47年
	体育館	鉄骨その他造	727 m ²	33年	34年
	武道場	鉄骨その他造	305 m ²	36年	38年
	校庭	—	7,734 m ²	—	—
大口南中	校舎	鉄筋コンクリート造3階	1,647 m ²	35年	47年
	校舎	鉄筋コンクリート造3階	1,365 m ²	43年	47年
	校舎	鉄筋コンクリート造3階	804 m ²	43年	47年
	体育館	鉄筋コンクリート造1階	1,000 m ²	42年	47年
	武道場	鉄骨その他造	305 m ²	36年	38年
	校庭	—	18,967 m ²	—	—

※ 施設については、文部科学省の耐震基準を満たしています。

募集内容 学校跡地活用について、自由なアイデアをお寄せください。

アイデアに求められるもの 地域の活性化及び地域福祉の向上につながるものであること

応募方法 応募用紙にアイデアを記入し、アイデア募集箱に投函するか、2月13日（金）までに郵送・FAX・メールまたは持参のいずれかの方法で提出してください。

※アイデアについては、「伊佐市学校跡地利用検討委員会」で参考にさせていただきます。
なお、アイデアについては基本的に返却いたしません。

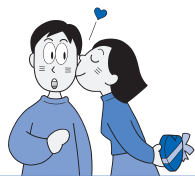
募集期間 1月15日（木）～2月13日（金）

**アイデア募集箱・応募用紙
設置場所** ○市民課（大口庁舎） ○地域総務課（菱刈庁舎）
○大口ふれあいセンター ○菱刈総合保健福祉センター（まごし館）

※ 応募用紙は、市ホームページからもダウンロードできます。

応募資格 市内に在住または通勤、通学している人もしくは市内に事業所を有する個人または法人

応募・問い合わせ先 〒895-2511 伊佐市大口里1888番地
企画政策課政策第1係 ☎231311・FAX225344・✉seisaku@city.isa.lg.jp



2月 伊佐市カレンダー

日	曜日	内容
1	日	軽スポーツ大会 (伊佐市総合体育館他 8:00~12:00)
2	月	
3	火	特設人権相談 (こころ館 10:00~15:00)
4	水	女性サロン室 (大口仲町旧安楽宅 13:30 ~ 16:00)
5	木	
6	金	
7	土	土曜いきいき講座 (菱刈庁舎 14:00 ~ 17:00)
8	日	人権を考える市民のつどい (菱刈環境改善センター 9:30 ~ 12:00) ふれあい講座開校式 (ふれセン 10:00 ~ 11:00) ふれあいサークル発表会 (ふれセン 12:00 ~ 15:30)
9	月	
10	火	母子健康手帳交付 (予約制:まごし館 9:00 ~ 12:00)
11	水	建国記念の日
12	木	年金相談 (予約制:ふれセン 9:30 ~ 15:30)
13	金	県下一周駅伝伊佐チーム出発式 (大口庁舎 8:20 ~)
14	土	県下一周駅伝・18日まで (県内一円) 土曜いきいき講座 (菱刈庁舎 14:00 ~ 17:00)
15	日	
16	月	県下一周駅伝伊佐市通過
17	火	子育て講演会 (ふれセン 18:30 ~ 20:00)
18	水	女性サロン室 (大口仲町旧安楽宅 13:30 ~ 16:00)
19	木	
20	金	
21	土	土曜いきいき講座 (菱刈庁舎 14:00 ~ 17:00)
22	日	
23	月	
24	火	母子健康手帳交付 (予約制:まごし館 9:00 ~ 12:00)
25	水	
26	木	
27	金	
28	土	土曜いきいき講座 (菱刈庁舎 14:00 ~ 17:00)

※まごし館：菱刈総合保健福祉センター
こころ館：大口元気こころ館
ふれセン：大口ふれあいセンター

2月 休日在宅のお医者さん



日	曜日	病院名	校区	電話
1	日	菱刈中央医院 (外)	菱刈	㊦ 0140
		寺師医院 (内)	大口	㊦ 2634
8	日	松元病院 (外)	大口	㊦ 1101
		松崎医院 (内)	大口	㊦ 2601
11	水	有村クリニック (内)	大口	㊦ 1155
		日高内科 (内)	大口	㊦ 1335
15	日	大保・川添クリニック (内)	大口	㊦ 6000
		つよしクリニック (内)	田中	㊦ 0080
22	日	寺田病院 (外)	大口	㊦ 1321
		坂元内科 (内)	田中	㊦ 0178

2月 休日に開いている薬局



日	曜日	薬局名	校区	電話
1	日	前目薬局	菱刈	㊦ 1200
		すみれ薬局	大口	㊦ 0919
8	日	みどりの里薬局	大口	㊦ 0603
11	水	大口薬局	大口	㊦ 0525
		マエノ薬局	大口	㊦ 0015
		森山薬局	大口	㊦ 1211
15	日	さと薬局	大口	㊦ 0510
		菱刈薬局	田中	㊦ 5931
22	日	みどりの里薬局	大口	㊦ 0603
		菱刈薬局	田中	㊦ 5931

1月 納税のお知らせ

納期限 **2月2日 (月)**

税目	期
市県民税	4期

