



広報

いさ

2015.4

ISA City Public Relations No.154

お知らせ

忠元公園芝広場利用休止

忠元公園の芝広場は、芝生養生のため次の期間利用できません。なお、芝の再生状況により期間を延長する場合があります。

期間

5月1日(金)～7月31日(金)

問い合わせ先

伊佐PR課交流PR第2係

☎29 4 1 1 3

400ml献血にご協力を!!

日時 4月24日(金)

9時30分～13時

場所 伊佐市役所大口庁舎

問い合わせ先

健康長寿課健康推進係 ☎23 1 3 1 1

軽自動車税の減免申請は期限までに済ませましょう

軽自動車税には、障害者手帳等をお持ちの人が所有する軽自動車等を対象とした減免措置の制度があります。(身体障がい者で18歳未満の人または精神障がい者と生計を同じくする人が所有するものを含む)

身障者用に改造してある車(リフト

付など)も減免の対象となります。減免を受けられる車両は身体障がい者1人につき、普通自動車を含め1台に限りです。

平成26年度に減免申請した人は、税務課から送付される減免申請書で手続きしてください。

また、平成27年度から新たに減免申請する人は、申請窓口に備え付けの減免申請書で手続きしてください。

※期限内に手続きしない場合や障がいの程度によっては減免を受けられないことがあります。

申請に必要なもの

減免申請書・平成27年度納税通知書・障害者手帳等・運転免許証・車検証・印鑑

申請場所

○税務課市民税係(大口庁舎)

○地域総務課市民窓口係(菱刈庁舎)

申請期限 4月23日(木)

問い合わせ先

税務課市民税係 ☎23 1 3 1 1

湯之尾滝いのぼり

五月晴れの湯之尾滝の青空に約300匹のこいのぼりが雄々と泳いでいます。



これは、昭和59年から子どもたちの健やかな成長と家族の幸せを願って毎

年続けています。こいのぼりのほとんどは寄贈されたもので、今年も多くの人がご協力いただきました。

5月11日頃まで楽しんで泳いでいます。ぜひ、ご覧ください。

問い合わせ先

伊佐PR課交流PR第2係

☎29 4 1 1 3

感電事故防止

電線付近での鯉のぼりの掲揚や魚釣りは絶対にやめましょう。

万一、鯉のぼりや釣り糸が電線にかかった場合は、自分で取ろうとせず、お近くの九州電力までご連絡ください。

問い合わせ先

九州電力株式会社霧島営業所

☎0 1 2 0 ・ 9 8 6 ・ 8 0 3

4月 納税のお知らせ

納期限 4月30日(木)

税目	期
軽自動車税	全期
国民健康保険税	1期
介護保険料<1号>	1期
後期高齢者医療保険料	1期

山野・大口南中体育施設の利用方法

中学校再編成により閉校した2中学校の体育施設等は、恒久的な利用方法が決まるまで次のとおり取り扱います。

武道場 閉鎖

プール

○山野中：防火水槽として利用

○大口南中：閉鎖

体育館 体育施設として開放(有料)

※文化スポーツ課 (☎231320) に予約し、利用時は山野校区コミュニティ協議会(山野中)、羽月校区コミュニティ協議会(大口南中)で鍵を借りてください。

グラウンド

地域のグラウンドとして開放(無料)

※山野・羽月校区コミュニティ協議会に予約してください。

問い合わせ先

文化スポーツ課スポーツ係

☎231311

農作業事故ゼロ運動

農繁期である4月から6月は「春の農作業事故ゼロ運動」の実施期間です。自分だけは大丈夫、いつもと同じ作業だから大丈夫と思わずに、ゆとりをもって、無理のない農作業を心がけましょう。

重点啓発事項

- (1) 農作業は、ヒヤリとした回数とケガに至る事故数が4回に1回と、事故発生率が非常に高い。
 - (2) 農作業は、日々変化する作業環境のチェックを徹底しよう。
- 平成27年度 農作業事故ゼロ運動スロガン

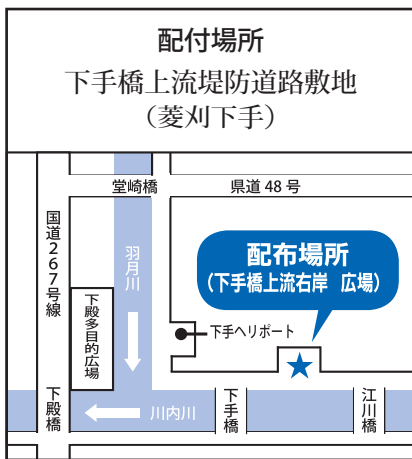
○安全は知識と意識と心がけ
 安全確認を徹底しよう

問い合わせ先
 農政課農政第1係 ☎231311

川内川で伐採した樹木の提供

川内川河川事務所菱刈出張所では、川内川の維持管理のために伐採した樹木の無償提供を行います。

配布日時 4月23日(木) 9時～



配布方法

各自で積込みの上、お持ち帰りください。

注意事項

- 今回から配布時の受付や交通誘導等はしません。安全には充分注意して作業を行ってください。
- 今後も伐採木が発生した場合は、今回の配布場所に保管します。各自ご自由にお持ち帰りください。
- 樹木1個の大きさは、長さ約40cm、直径約20cm程度。
- 運搬量については、1人軽トラック1台まで。

○営利目的や転売目的の人はお断り。
 ○積み込み、運搬の際に発生したトラブルについて、当方は責任を負いかねますので、ご了承ください。

問い合わせ先

国土交通省川内川河川事務所菱刈出張所 ☎262459

伊佐市役所保険係を名乗った

「うそ電話詐欺」

『4月2日10時半ごろ、相談者宅に電話があり「伊佐市役所の保険係です。が保険税の還付金があるので取引銀行を教えてください。」と言われた。』

相談者が「鹿児島銀行です」と答えると、「後で鹿児島銀行の担当者から電話がありますのでよろしくお願います」と電話を切った。

5分後、鹿児島銀行からと名乗る男から電話がある。ただし、鹿児島銀行

時報サイレン 吹き鳴らし時刻の変更



変更期日 5月1日(金)
 変更時刻 17時を18時に

緊急非常サイレンとお間違いないようご注意ください。

の人にしている態度が横柄だったので詳しい話はしないで電話を切った。

数分後、伊佐市役所保険係を名乗る男から電話があり、「ニシムタ大口店に鹿児島銀行のATMがありますよね。そこに山下という女性がいるのですぐに行ってください。それから携帯電話の番号を教えてください。」と言われ携帯電話番号を教えた。

その後、指示されたが行かないでいると非通知設定で携帯電話に何度も電話がかかってきたので、不安になり市役所に相談した。

相談者には、また電話が来たら「市役所に相談し、消費生活相談に登録してもらいました。」と伝えるように話した。また、その後非通知設定で電話があっても電話には出ないように伝えられた。

詐欺グループは信用させるために市

募 集

第28回からいも交流・夏

ホストファミリー募集

香港、マカオ、台湾の大学で日本語を勉強している大学生を、ホストファミリーとして受け入れてみませんか。
 受入期間 7月12日(日)～26日(日)
 申込期限 5月31日(日)
 問い合わせ先
 NPO法人からいも交流 霧島プロック担当・斉藤
 ☎090・1926・8380

全国戦没者追悼式の参列者募集

期 日 8月15日(土)
 ※前日から団体行動になります。
 場 所 日本武道館(東京都千代田区)
 対象者
 ○戦没者の配偶者及び三親等内の遺族
 ○一般戦災死没者の配偶者及び三親等

役所を名乗ったりしますが、市から電話で銀行名を聞いたり、ATMに行くように指示することは決してありません。不安に感じる電話があったら、すぐに連絡してください。
 連絡・問い合わせ先
 人権啓発・市民相談係 ☎231311

竹材買取価格に

2円上乗せします!

市では、竹林整備振興のため市内産竹材に限って、竹材の買取価格に上乗せする制度を始めます。

※平成27年4月1日受け入れ分から適用。

上乗せの条件

円/kg

	従来の価格	竹材買取補助適用	所有者または搬入者が受領する額	事務手数料
3mの場合	7.6円	9.6円	9.1円	0.5円
2mの場合	7.1円	9.1円	8.6円	0.5円

- ①市内の竹林(山林)から搬出した竹材を市内の竹材取扱事業所に搬入した場合に、買取価格に2円(所有者または搬入者分1.5円、事務手数料0.5円)を上乗せします。
- ②それ以外の竹林(山林)から搬出したものは、従来どおりです。

竹材の形状等

長さ2mまたは3m(概ね2年生以上)、直径8cm以上、石や土などの異物混入がなく、乾燥していない竹材

受入日時

平日9時～16時
 ※12時～13時を除く。

竹材の取扱事業所

菱刈木材工業(株)
 伊佐市菱刈田中1993-1
 ☎260070

たとえば、軽トラック1台に250kg(3m)を積載し、4回往復した場合は、搬入量は1トン(1,000kg)となるので・・・

従来は 7,600円 → 今後は 9,600円

事業者の事務手数料500円が差し引かれて、9,100円が所有者または搬入者に支払われます。

- ※搬入するときに出材の竹林(山林)の地番と所有者名を確認します。
- ※年2回、機材の整備点検のため受入ができない時期があります。搬入前に電話等でご確認ください。
- ※積載・搬入の仕方については、菱刈木材工業(株)にお問い合わせください。

制度に関する問い合わせ先 林務課林政係 ☎231311

内の遺族
 ※過去に参列したことがない人を優先します。
 ※今年度は、「次世代への継承」という観点から「18歳未満の遺族」につ

いても募集します。
 申込期間 5月1日(金)～29日(金)
 募集人員 65人
 ※申込み多数の場合は、選考となります。

申込先 福祉課社会福祉係 ☎231311
 問い合わせ先 県庁社会福祉課 ☎099・286・2830

安樂 亮章 健康長寿課
(始良・伊佐地区介護保険組合)

岩下 幸恵 健康長寿課 (こども課)

白坂 修一 農政課 (こども課)

茶園ゆかり 農政課 (税務課)

山下 大 林務課 (建設課)

木ノ上勝志 伊佐P R課 (南三陸町)

岩下大志郎 会計課 (農政課)

甲斐 祐治 水道課 (健康長寿課)

新納 誠朗 教育委員会総務課 (南三陸町)

竹下 直子 教育委員会総務課 (地域総務課)

遠矢 淳平 教育委員会総務課 (建設課)

井上 伸一 教育委員会学校教育課 (健康長寿課)

南郷 美幸 教育委員会学校教育課
(肝付町立高山中学校)

植元 裕次 鹿屋市教育委員会
(教育委員会学校教育課)

瀨上 勇輝 教育委員会社会教育課 (健康長寿課)

横山 一博 教育委員会文化スポーツ課
(健康長寿課)

永吉 和明 教育委員会文化スポーツ課 (農政課)

西田 教秀 鹿児島県へ派遣(総務課付) (水道課)

柏木 聡司 南三陸町 (福祉課)

福田光一郎 南三陸町 (建設課)

前田 祐太 南三陸町 (税務課)

牧瀬ゆかり 始良・伊佐地区介護保険組合 (税務課)

【退職者】(平成27年3月31日付)

職員名 (旧所属)

清水 剛吏 (林務課長)

池ノ上雅典 (農業委員会事務局長)

蓮池 洋久 (教育委員会社会教育課長)

大森 康雄 (教育委員会文化スポーツ課長)

野下 義行 (財政課管財係長)

長野 政光 (地域総務課市民窓口係長)

町田まり子 (福祉課社会福祉係長)

丸田美穂子 (会計課管理係長)

上井 求 (教育委員会学校教育課学事係長)

宮原 玲子 (企画政策課事務主査)

小屋敷吉彦 (林務課事務主査)

大塚 左文 (伊佐P R課事務主査)

楠元 亮太 (教育委員会社会教育課主事補)

【新規採用者】(平成27年4月1日付)

職員名 新所属

橋口 愛 市民課

白坂 葉子 こども課

築地 翔吾 農政課

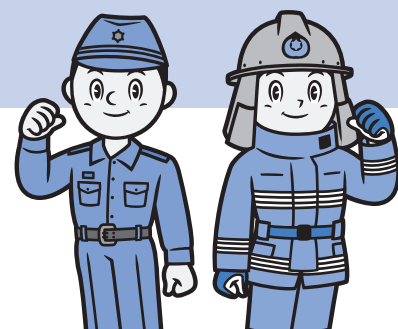
相川 倫子 伊佐P R課

奥村 保宏 建設課

廻 英一郎 建設課

伊佐湧水消防組合人事異動

平成27年4月1日付



【消防司令長】

職員名 新所属 (旧所属)

園田 政弘 消防本部消防
(消防本部次長兼総務課長)

【消防司令】

前田 健二 消防本部次長 (伊佐市役所課長)

赤池 俊朗 消防本部総務課長
(消防本部総務課長補佐)

安樂 裕徳 南消防署吉松分遣所長
(消防本部予防課長補佐)

仁王 伸清 南消防署次席
(消防本部警防課通信指令室長)

小橋建一郎 消防本部警防課通信指令室長
(大口消防署菱刈分遣所長)

西牟田 悟 大口消防署菱刈分遣所長
(南消防署次席)

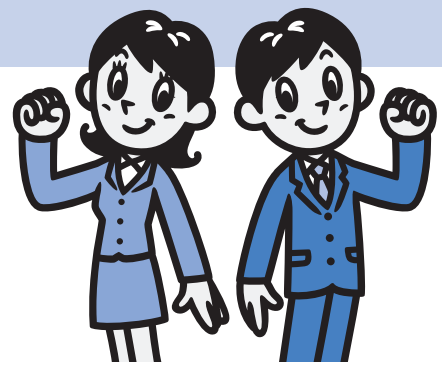
徳田 哲士 消防本部総務課長補佐兼庶務係長
(消防本部警防課長補佐兼大口消防署)

東 信宏 消防本部警防課長補佐兼大口消防署
(消防本部警防課救急係長兼大口消防署)

平 順二 消防本部予防課長補佐
(消防本部警防課通信指令第一係長)

市職員人事異動

平成27年4月1日付



【課長級】

職員名	新所属	(旧所属)
赤木 哲朗	地域総務課長	(監査委員事務局長)
瀬之口 浩	監査委員事務局長	(会計管理者兼会計課長)
山元 國枝	教育委員会文化スポーツ課長	(地域総務課長)
飯田 昭彦	林務課長	(林務課林政係長)
深渡瀬恵美子	会計管理者兼会計課長	(こども課こども健康係長)
堀之内博行	農業委員会事務局長	(建設課住宅・下水道係長)
中村 政仁	教育委員会社会教育課長	(教育委員会総務課総務係長)
前田 健二	伊佐湧水消防組合消防本部次長	(企画政策課共生協働推進係長)

【係長級】

大榎田 純	総務課交通消防防災係長	(伊佐湧水消防組合消防本部総務課長補佐)	森 佳子	企画政策課共生協働推進係長	(企画政策課事務主査)
筈場 成行	財政課管財係長	(市民課選挙係長)	中村 康雄	市民課選挙係長	(市民課事務主査)
滝口 佳久	地域総務課市民窓口係長	(健康長寿課健康推進係長)	御書 辰志	税務課収納管理係長	(税務課事務主査)
柿木 一郎	福祉課社会福祉係長	(税務課収納管理係長)	新原 直美	こども課こども健康係長	(地域総務課事務主査)
長里 忠浩	健康長寿課地域包括ケア対策係長	(健康長寿課介護保険係長)	富吉より江	こども課こども相談係長	(こども課技術主査)
大川 浩幸	農政課農政第1係長	(総務課交通消防防災係長)	寺岡 公美	健康長寿課健康推進係長	(健康長寿課技術主査)
児玉 勝志	林務課林政係長	(農政課農政第1係長)	馬場 健二	健康長寿課介護保険係長	(企画政策課事務主査)
西別府明春	教育委員会総務課総務係長	(こども課こども相談係長)	森 和文	建設課住宅・下水道係長	(教育委員会総務課事務主査)
郷原 光徳	教育委員会学校教育課指導係長兼指導主事	(南種子町立西野小学校)	吉永ひとみ	会計課管理係長	(会計課事務主査)
大田恭一郎	鹿児島県教育委員会熊毛教育事務所	(教育委員会学校教育課指導係長兼指導主事)	浅山 典久	教育委員会学校教育課学事係長	(教育委員会学校教育課事務主査)

【一般職員】

向園 和久	総務課	(企画政策課)	田島 一誠	税務課	(市民課)
川添 良幸	総務課	(環境政策課)	四宮 直子	税務課	(総務課)
濱川 智弘	総務課	(農政課)	大迫和央輝	税務課	(南三陸町)
山内征一郎	企画政策課	(税務課)	若宮健太郎	税務課	(教育委員会文化スポーツ課)
中村 守男	企画政策課	(農政課)	茶園 浩幸	環境政策課	(林務課)
段 勇樹	企画政策課	(伊佐PR課)	門田 真幸	福祉課	(鹿児島県後期高齢者医療広域連合)
小倉 史郎	財政課	(伊佐PR課)	栢山 光	福祉課	(教育委員会総務課)
河野 英二	財政課	(厚生労働省(総務課付))	日高 一寛	こども課	(財政課)
亀甲 明世	市民課	(財政課)	永田 恵実	こども課	(地域総務課)
益満 亮太	地域総務課	(福祉課)	坂元 隆治	健康長寿課	(税務課)
坂口 奈々	地域総務課	(教育委員会総務課)	沖田 孝輔	健康長寿課	(鹿児島県(総務課付))
児島 裕美	税務課	(総務課)			
敷根 義典	税務課	(企画政策課)			

伊佐湧水消防組合人事異動

平成27年4月1日付



【消防司令】

職員名	新所属	(旧所属)
大榎田 純	伊佐市役所へ出向 (消防本部総務課庶務係長)	園田 明夫 南消防署警防係長 (大口消防署菱刈分遣所副所長)
狩所 修	大口消防署次席 (南消防署吉松分遣所副所長)	腰替 嘉哉 消防本部警防課救助係長兼大口消防署 (南消防署救急係長)

【消防司令補】

宮里 浩	南消防署救急係長 (南消防署警防係長)	諏訪 雅樹 大口消防署菱刈分遣所副所長 (消防本部総務課管理係主任兼大口消防署)
鶴留 嗣也	消防本部警防課救急係長兼大口消防署 (南消防署救助係長)	東 博和 消防本部警防課通信指令第一係長 (消防本部警防課通信指令第一係主任)
中島 大陽	南消防署救助係長 (消防本部警防課救助係長兼大口消防署)	西窪 泰宏 南消防署救急係主任 (消防帆本部予防課危険物係主任兼大口消防署)
脇迫 誠一	南消防署吉松分遣所副所長 (南消防署吉松分遣所主任)	坂口 良樹 消防本部予防課危険物係主任兼大口消防署 (南消防署救急係主任)

【消防士長】

嶋崎 勝	消防本部総務課管理係主任兼大口消防署 (消防本部警防課救助係兼大口消防署)	水流添達也 南消防署吉松分遣所 (大口消防署菱刈分遣所)
古田 恵一	南消防署吉松分遣所主任 (消防本部警防課警防係兼大口消防署)	宮浦 克也 大口消防署菱刈分遣所 (消防本部予防課予防係兼大口消防署)
有蘭 健作	消防本部警防課救急係兼大口消防署 (南消防署吉松分遣所)	仮屋 俊作 消防本部予防課危険物係兼大口消防署 (消防本部警防課救急係兼大口消防署)
尾上 大樹	消防本部警防課救急係兼大口消防署 (消防本部予防課危険物係兼大口消防署)	清水 優樹 南消防署吉松分遣所 (大口消防署菱刈分遣所)

【消防副士長】

福島 英樹	消防本部警防課救助係兼大口消防署 (消防本部警防課救急係兼大口消防署)
-------	--

【消防士】

福田 拓弥	大口消防署菱刈分遣所 (南消防署予防係)	岩下 健太 消防本部警防課通信指令係 (南消防署吉松分遣所)
小水流匠悟	南消防署予防係 (消防本部総務課庶務係兼大口消防署)	堀内 祐太 大口消防署菱刈分遣所 (南消防署管理係)
大山 祐輔	消防本部警防課救急係兼大口消防署 (消防本部警防課通信指令係)	脇園 遼 南消防署吉松分遣所 (消防本部警防課警防係兼大口消防署)
山下 貢平	消防本部警防課通信指令係 (大口消防署菱刈分遣所)	前畑 慶 南消防署管理係 (消防本部予防課危険物係兼大口消防署)

【退職者】(平成27年3月31日付)

職員名	(旧所属)
竹ノ内春則	(消防本部消防長)
加藤 和馬	(南消防署吉松分遣所長)
御書 修	(大口消防署次席)
北村 孝一	(南消防署吉松分遣所主任)

【新規採用者】(平成27年4月1日付)

職員名	新所属
宮田 章也	消防本部予防課危険物係兼大口消防署
上田 俊希	消防本部予防課予防係兼大口消防署
南 洋平	消防本部警防課警防係兼大口消防署
瀧山 真央	消防本部総務課庶務係兼大口消防署

平成27年度 市税・保険料の種類と納期カレンダー

月(納期限)	4月 (4月30日)	5月 (6月1日)	6月 (6月30日)	7月 (7月31日)	8月 (8月31日)	9月	10月 (11月2日)	11月	12月 (12月25日)	1月 (2月1日)	2月 (2月29日)	3月
税・保険料												
市県民税			1期(※) 円		2期 円		3期 円			4期 円		
固定資産税		1期(※) 円		2期 円					3期 円		4期 円	
軽自動車税	全期 円											
国民健康 保険料	1期 円		2期 円		3期 円		4期 円		5期 円		6期 円	
介護保険料 (1号被保険者)	1期 円		2期 円		3期 円		4期 円		5期 円		6期 円	
後期高齢者 医療保険料	1期 円		2期 円		3期 円		4期 円		5期 円		6期 円	
月合計	円	円	円	円	円	円	円	円	円	円	円	円

円 内に金額を記入し、納め忘れのないようにご利用ください。

(※) 市県民税と固定資産税について全納(口座振替)の申し込みをされている人は、年税額を引き落としします。

最寄のコンビニエンスストアで納付できます。 ※ 納付書に記載してあるコンビニエンスストアのみの取り扱いになります。

安心・確実な「口座振替」が便利です。

○伊佐市内の各金融機関(郵便局を含む)で手続きできます。

○口座振替の人は、納期限の日に引き落としされますので、預金口座の残高確認をお願いします。

問い合わせ先 税務課収納管理係 ☎1311



5月 伊佐市カレンダー

日	曜日	内容
1	金	特定健診 (まごし館 7:00 ~ 9:30)
2	土	
3	日	憲法記念日 いさドラゴンカップ 2015 (菱刈カヌー競技場 9:00 ~ 15:00)
4	月	みどりの日
5	火	こどもの日
6	水	振替休日
7	木	
8	金	母子健康手帳交付 (予約制:まごし館 9:00 ~ 12:00) 育児相談 (まごし館 13:30 ~ 15:30)
9	土	
10	日	
11	月	
12	火	行政相談 (まごし館 9:00 ~ 12:00)
13	水	女性サロン室 (大口仲町旧安楽宅 13:30 ~ 16:00)
14	木	健康相談 (まごし館 9:30 ~ 11:00) 年金相談 (予約制:まごし館 9:30 ~ 15:30)
15	金	
16	土	土曜いきいき講座 (開講式:菱刈庁舎 14:00 ~ 17:00)
17	日	伊佐子どもまつり (伊佐市総合体育館 10:00 ~ 12:00)
18	月	
19	火	
20	水	女性サロン室 (大口仲町旧安楽宅 13:30 ~ 16:00)
21	木	
22	金	母子健康手帳交付 (予約制:まごし館 9:00 ~ 12:00) 育児相談 (まごし館 13:30 ~ 15:30)
23	土	土曜いきいき講座 (菱刈庁舎 14:00 ~ 17:00)
24	日	
25	月	
26	火	特定健診結果報告会・30日まで (こころ館① 9:30 ~ 10:30 ② 14:00 ~ 15:00)
27	水	無料法律相談 (予約制:こころ館 13:30 ~ 16:30)
28	木	
29	金	
30	土	土曜いきいき講座 (菱刈庁舎 14:00 ~ 17:00)
31	日	特定健診結果報告会・6月1日まで (まごし館① 9:30 ~ 10:30 ② 14:00 ~ 15:00)

※まごし館:菱刈総合保健福祉センター
こころ館:大口元気こころ館



5月 休日在宅のお医者さん

日	曜日	病院名	校区	電話
3	日	むらたクリニック (外)	牛尾	② 7888
		三浦医院 (内)	山野	② 6911
4	月	寺田病院 (外)	大口	② 1321
		坂元内科 (内)	田中	② 0178
5	火	菱刈中央医院 (外)	菱刈	② 0140
		寺師医院 (内)	大口	② 2634
6	水	日高内科 (内)	大口	② 1335
		つよしクリニック (内)	田中	② 0080
10	日	大保・川添クリニック (内)	大口	② 6000
		有村クリニック (内)	大口	② 1155
17	日	下田医院 (外)	針持	⑤ 2933
		水間病院 (内)	菱刈	② 1211
24	日	松元病院 (外)	大口	② 1101
		古川医院 (内)	曾木	⑤ 1151
31	日	大口温泉リハビリ (内)	大口東	② 8888
		松崎医院 (内)	大口	② 2601



5月 休日に開いている薬局

日	曜日	薬局名	校区	電話
3	日	城田薬局	牛尾	④ 2200
		オリーブ薬局	山野	⑨ 5321
4	月	みどりの里薬局	大口	③ 0603
		菱刈薬局	田中	② 5931
5	火	前目薬局	菱刈	④ 1200
		すみれ薬局	大口	③ 0919
6	水	森山薬局	大口	② 1211
		菱刈薬局	田中	② 5931
10	日	さと薬局	大口	③ 0510
		大口薬局	大口	② 0525
		マエノ薬局	大口	② 0015
17	日	針持薬局	針持	⑤ 2222
		伊佐市民薬局	菱刈	② 3838
24	日	みどりの里薬局	大口	③ 0603
31	日	おかだ薬局	大口	② 6389

