

平成 21 年度介護保険特別会計報告

介護保険は、介護が必要な人や介護する家族等の負担を社会全体で支え、介護が必要になっても住み慣れた地域で、できる限り自立した生活を送るためにつくられた制度です。そのため、従来の要介護サービスに加えて、平成 18 年度から介護予防を目的とした要支援サービスを実施し、要介護状態にならないようにと取り組んでいます。皆さまのご理解とご協力をよろしくお願いいたします。

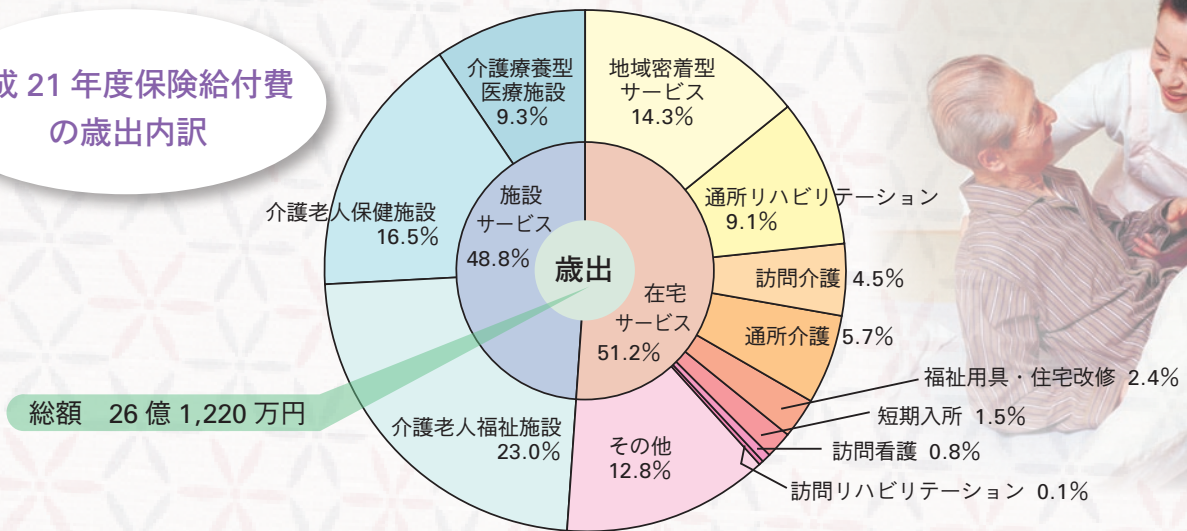
皆さまに、保険給付の状況など保険財政の内容をご理解いただき、適正かつ健全な介護保険制度運営を行うため平成 21 年度実績の報告をいたします。

平成 21 年度介護保険特別会計の収支決算

歳入 29 億 1,274 万 6 千円	
保険料	3 億 8,545 万 7 千円
国庫支出金	7 億 8,833 万 1 千円
県支出金	4 億 1,378 万 8 千円
支払基金交付金	8 億 692 万 2 千円
繰入金	4 億 4,757 万 8 千円
繰越金	6,648 万 4 千円
諸収入ほか	418 万 6 千円
計	29 億 1,274 万 6 千円

歳出 28 億 5,504 万 6 千円	
総務費	1 億 476 万 1 千円
保険給付費	26 億 1,220 万 7 千円
地域支援事業費	6,578 万 1 千円
保健福祉事業費	587 万 3 千円
諸支出金	3,642 万 3 千円
基金積立金	3,000 万 1 千円
計	28 億 5,504 万 6 千円

平成 21 年度保険給付費の歳出内訳



問い合わせ先 市長寿支援課介護保険係

☎ 1 3 1 1 ☎ 1 2 2 6



プラスチック製容器の出し方

- ★ ボトル類は中身を使い切り、軽くすすいで水をきってから出してください。
- ★ 食料品の袋・カップ・容器などで、食べ残しや調味料が付いている場合は軽くすすいで水をきってから出してくだ

さい。

- ★ 水洗いしても食べ残しや調味料などが取れない場合は、「燃えるごみ」で出してください。
- ★ プラスチックかどうかよくわからないものは、「燃えるごみ」で出してください。



4月1日
から

大口・山野・羽月・西太良地区の皆さまにお知らせです！

「プラスチック製容器」の収集日が 毎週1回になります

(一部ごみステーションを除く)

平成22年4月から大口・山野・羽月・西太良地区においても『プラスチック製容器』の分別収集を開始し、皆さまにご協力いただいているところですが、プラスチック製容器の排出量が当初の予測より多くなっていることなどから、平成23年4月から毎週1回の収集に変更します。

収集日程表(3月中旬に配付予定)でご確認ください。

時間と曜日を
守ろうね！



チューブ類



マヨネーズ・練りわさび・歯磨き・化粧品などのチューブ等

ボトル類



洗剤、シャンプーなどの容器等

その他



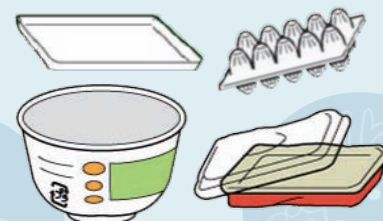
電化製品の緩衝材(発泡スチロール)・ペットボトルのラベル・ふた等

ふくろ類



お菓子などのポリ袋・レジ袋等

カップ・パック類



食品トレイ・卵のパック・カップめんの容器等

こんなものが **プラスチック製容器** です



「プラスチック製容器」とは

食料品や日用品を買ったときに、商品を入れたり(容器)、包んだり(包装)するために使われているプラスチック類です。

分別するときは

この「プラマーク」が目印です



プラスチックにはさまざまな種類がありますが、このマークがあるものであれば、プラスチック製容器の指定袋(水色)にひとまとめにさせていただいてまいけません。

問い合わせ先 市環境政策課環境保全係

☎21060

市営住宅入居者募集

◎公営住宅

(平成 23 年 2 月 15 日現在)

団地名	所在地	戸数	間取り	建設年度	使用料 (円)
崎山団地	伊佐市大口田代 283 番地 1	2	3 D K	昭和 58	13,300 ~
針持団地	伊佐市大口針持 314 番地	3	3 D K	昭和 58	13,500 ~
郡山団地	伊佐市大口牛尾 24 番地 1	4	3 D K	昭和 51 ~ 57	10,100 ~
池田団地	伊佐市菱刈市山 2498 番地 3	1	3 D K	昭和 53	12,100 ~
瓜之峰第 1 団地	伊佐市菱刈南浦 308 番地	1	3 D K	昭和 54	12,200 ~
湯之尾団地	伊佐市菱刈川北 2356 番地 1	1	3 D K	昭和 55	15,000 ~

入居資格

- 同居している親族、または同居しようとする親族（婚約者を含む）がある人
- 明らかに住宅に困っている人
- 定められた収入基準以下の人
- 市税などの滞納のない人

※ただし、単身の人でも申込みできる場合があります（高齢者、身体障害者 1～4 級、生活保護法に基づく被保護者など）。

**申込み
先着順になります**

◎公営住宅シルバーハウジング

団地名	所在地	戸数	間取り	建設年度	使用料 (円)
高校西団地	伊佐市大口里 2810 番地 1	1	2 D K	平成 15	20,500 ~

入居資格

- 公営住宅の入居資格を有する人で、60 歳以上で単身もしくは夫婦世帯

◎特定公共賃貸住宅

団地名	所在地	戸数	間取り	建設年度	使用料 (円)
こっから団地 (世帯用)	伊佐市大口小木原 422 番地 3	4	3 L D K	平成 10	44,000
こっから団地 (単身用)	伊佐市大口小木原 422 番地 3	3	1 L D K	平成 10	29,000

入居資格

- 世帯用は同居している親族、または同居しようとする親族（婚約者を含む）がある人
- 明らかに住宅に困っている人
- 定められた収入基準以上の人
- 市税などの滞納のない人

申込・問い合わせ先 市建設課住宅係

☎ 23 1 3 1 1 ☎ 2 2 2 7 ・ 2 2 2 8

麻しんにかからないようにするためには、予防接種を受けることが最も効果的です。

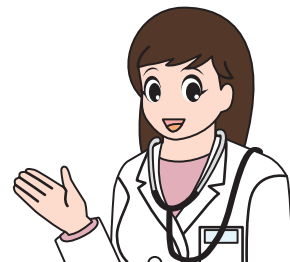
麻しん風しん混合ワクチン (MRワクチン) を受けましょう！

1 歳になったら (生後 12 月から 24 月未満の間) ! 第 1 期

小学校就学前の 1 年間 ! 第 2 期

中学 1 年生に相当する年齢の人 ! 第 3 期

高校 3 年生に相当する年齢の人 ! 第 4 期



市が発行する平成 22 年度の予診票 (接種費用は無料です) で受けられる期間は、平成 23 年 3 月 31 日までです。

問い合わせ先 市健康増進課健康推進係

☎ 23 1 3 1 1 ☎ 1 2 1 7

年金相談の「予約申込」のお知らせ



年金相談は
予約制になります。
申込先に予約してください。

4月から「出張年金相談」
が「予約制」になります。
予約の申し込みは、年金相
談日の2週間前から年金相談日
の前々日までとなります。
※市では予約受付を行いません。



年金相談日	年金相談会場
平成23年 4月21日(木)	大口ふれあいセンター
5月12日(木)	菱刈いきがいセンター
6月23日(木)	大口ふれあいセンター
7月7日(木)	菱刈いきがいセンター
8月11日(木)	大口ふれあいセンター
9月8日(木)	菱刈いきがいセンター
10月20日(木)	大口ふれあいセンター
11月10日(木)	菱刈いきがいセンター
12月8日(木)	大口ふれあいセンター
平成24年 1月12日(木)	菱刈いきがいセンター
2月2日(木)	大口ふれあいセンター
3月8日(木)	菱刈いきがいセンター

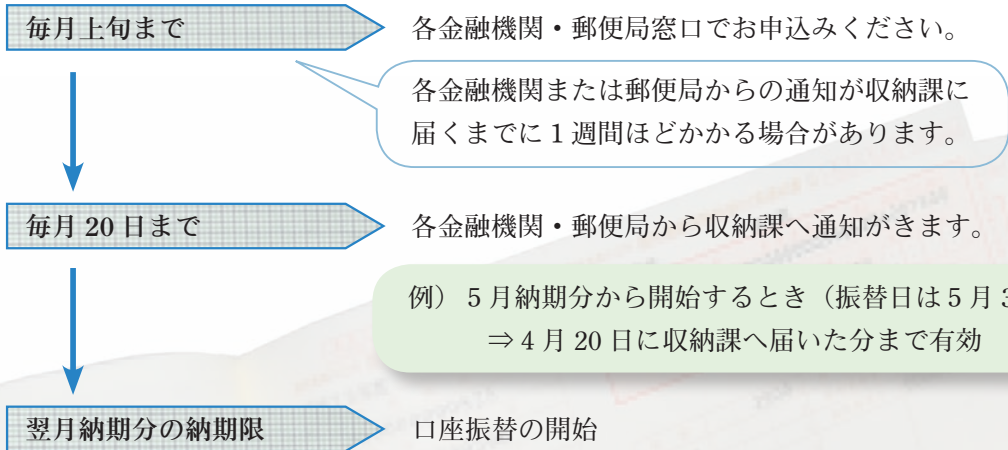
予約申込・問い合わせ先 加治木年金事務所お客さま相談室

☎0995・62・3511

平成22年度の市税・保険料の納付はお済みでしょうか

市税・保険料は最寄のコンビニエンスストアでも納付できるようになっています。(ただし、後期高齢者医療保険料は納付できません。)また、納め忘れがない安心・確実な「口座振替」が便利です。

市税・保険料の口座振替手続き完了までの期間



手続きに必要なもの

通帳及び届出印鑑。申請書は各金融機関・郵便局の窓口に置いてあります。

問い合わせ先 市収納課収納管理係

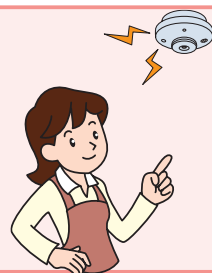
☎231311 ④1190

住宅用火災警報器の設置はお済みですか？

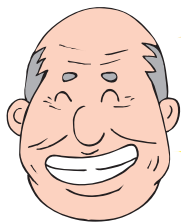
6月1日から、すべての住宅に住宅用火災警報器の設置が義務付けられます。
※悪質な訪問販売(不適正な価格販売等)にご注意ください。

問い合わせ先 伊佐湧水消防組合消防本部予防課

☎220119



8020 達成者



伊佐市歯科医師会で、8020 達成者（80 歳以上で、自分の歯を 20 本以上お持ちの人）を募集し審査の結果、次の方々が表彰されました。（敬称略）

横山 増男（東元町）	93 歳で 22 本	下塩入歌子（並木）	84 歳で 20 本
宮下 壽夫（針牟田）	83 歳で 21 本	戸田胡太郎（曾木）	82 歳で 29 本
小北 ヒメ（築地下）	81 歳で 22 本	森田とし子（木ノ氏）	81 歳で 22 本
川崎 孝（上ノ馬場）	80 歳で 26 本	島畑 静雄（永尾）	80 歳で 26 本
谷村 昭男（小水流）	80 歳で 24 本	児玉 妙子（馬場）	80 歳で 23 本
土瀬戸陽子（土瀬戸）	80 歳で 21 本		

防火ポスターコンクール

伊佐湧水消防組合が募集した防火ポスターコンクールの入賞者が、次の方々に決まりました。（市内小・中学校のみ、敬称略）

入賞者の作品は下記のとおり展示されます。ぜひご覧ください。



消防長賞

低学年の部 上山口功晃（大口東小学校 1 年）
中学校の部 森麻里乃（大口明光学園 3 年）

奨励賞

低学年の部 米森文音（菱刈小学校 2 年）
高学年の部 堂園琉真（牛尾小学校 4 年）

金 賞

川崎晴輝（山野小学校 1 年） 森下歩美（菱刈小学校 3 年） 瀧元来美（菱刈小学校 4 年）
諏訪菌友貴（南永小学校 5 年） 大久保和希（牛尾小学校 6 年） 赤迫瑞希（大口明光学園 1 年）
小島実歩（大口明光学園 2 年） 樗木百合香（大口明光学園 3 年）

銀 賞

西窪優輝（大口小学校 1 年） 宮下真生（菱刈小学校 1 年） 山本愛美音（山野小学校 2 年）
中村弘太郎（針持小学校 3 年） 栗巣柊葉（平出水小学校 3 年） 竹ノ内朋奈（平出水小学校 4 年）
周防原朋也（田中小学校 4 年） 宇都麗（南永小学校 6 年） 川口美紅（大口明光学園 1 年）
田島茜（菱刈中学校 1 年） 久木山愛理（大口明光学園 2 年） 三好真衣（大口明光学園 2 年）
野元まりあ（大口明光学園 3 年）

銅 賞

杉村薫乃（大口小学校 1 年） 新屋亮太（牛尾小学校 1 年） 井上夢叶（針持小学校 1 年）
竹山寛人（牛尾小学校 2 年） 緒方省吾（針持小学校 2 年） 丸田聖（湯之尾小学校 2 年）
戸川優太（大口小学校 3 年） 野添夢（曾木小学校 3 年） 沖田千春（曾木小学校 4 年）
宇都玲花（南永小学校 4 年） 狩集一孝（大口小学校 5 年） 徳永満風（山野小学校 5 年）
鎌田晴亜（湯之尾小学校 5 年） 山口真悠（羽月小学校 6 年） 鶴田萌映未（羽月小学校 6 年）
君付大樹（菱刈小学校 6 年） 吉野純礼（大口明光学園 1 年） 原口真也（菱刈中学校 1 年）
高岡七海（大口中学校 2 年） 出籠流美（菱刈中学校 2 年）

展示場所・展示期間

○3月1日（火）～ 7日（月） 菱刈総合保健福祉センター（まごし館）

※菱刈地区内小中学校の児童・生徒の作品

○3月5日（土）～ 13日（日） 大口ふれあいセンター2階展示ギャラリー及び1階展示場

※大口・山野・羽月・西太良地区内小中学校の児童・生徒の作品