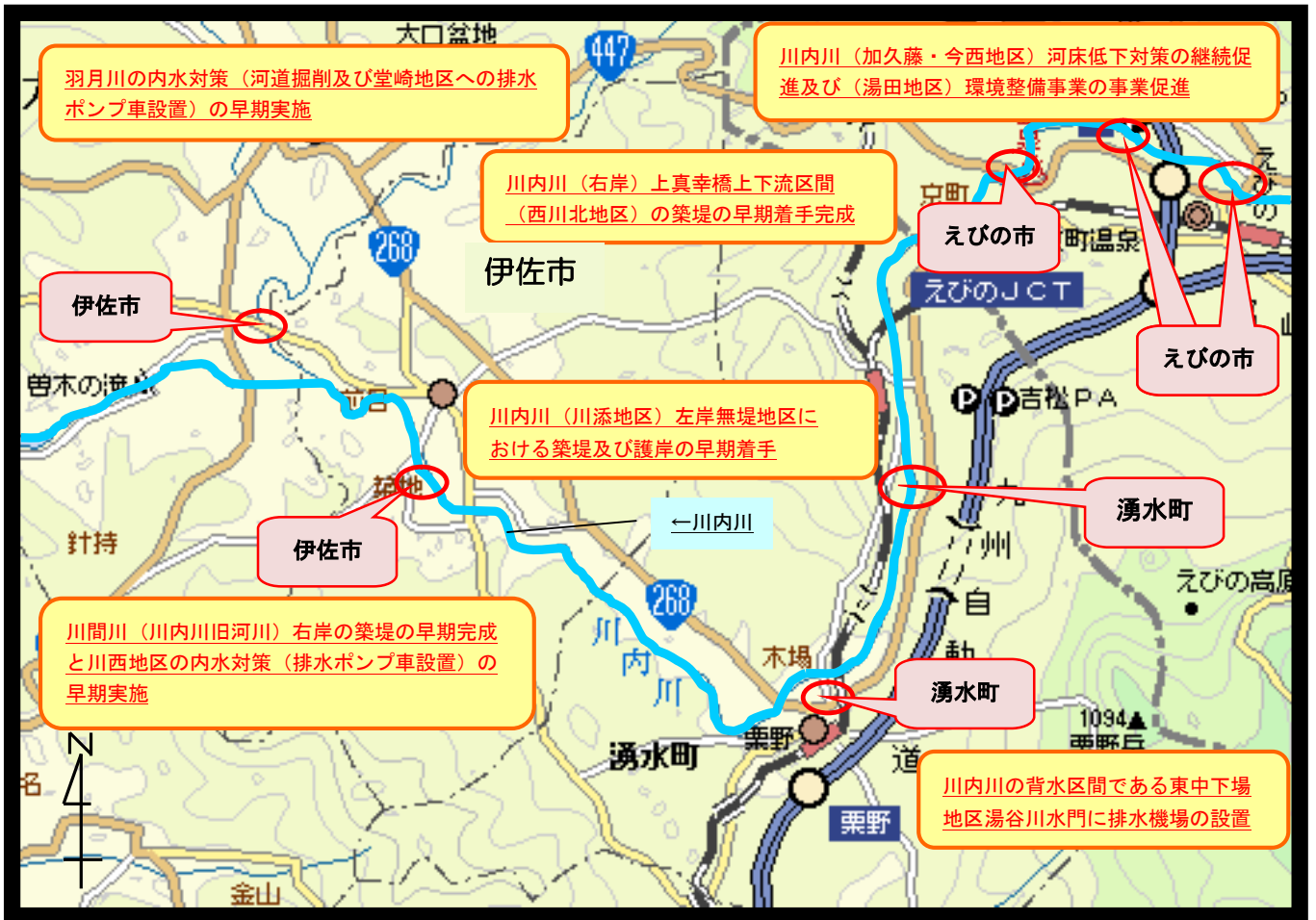


## 要望箇所位置図



### 重要要望箇所

湧水町

川内川の背水区間である東中下場地区湯谷川水門に排水機場の設置

湧水町

川内川（川添地区）左岸無堤地区における築堤及び護岸の早期着手

伊佐市

羽月川の内水対策（河道掘削及び堂崎地区への排水ポンプ車設置）の早期実施

伊佐市

川間川（川内川旧河川）右岸の築堤の早期完成と川西地区の内水対策（排水ポンプ車設置）の早期実施

えびの市

川内川（右岸）上真幸橋上下流区間（西川北地区）の築堤の早期着手完成

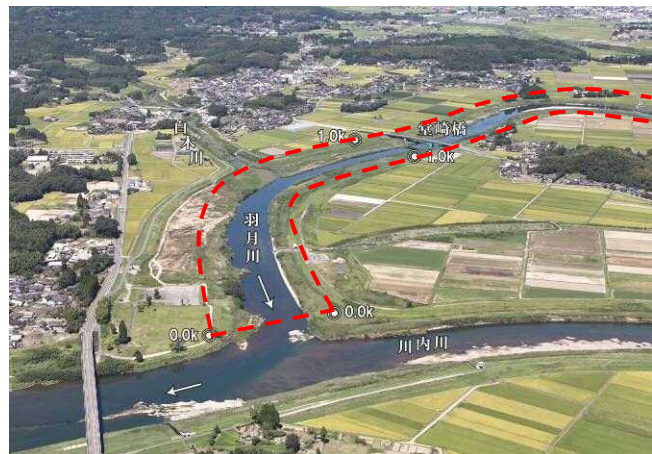
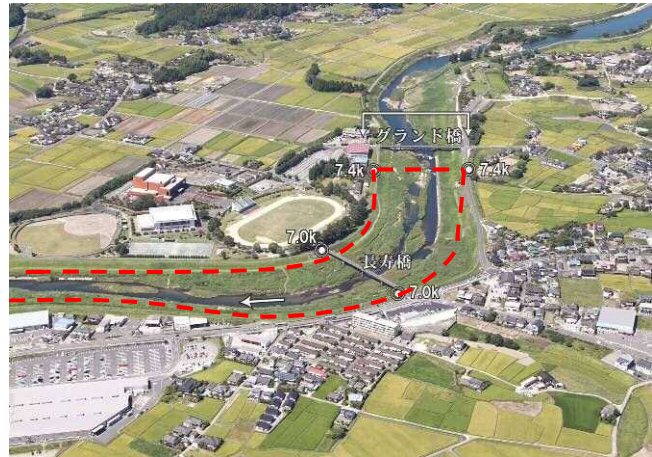
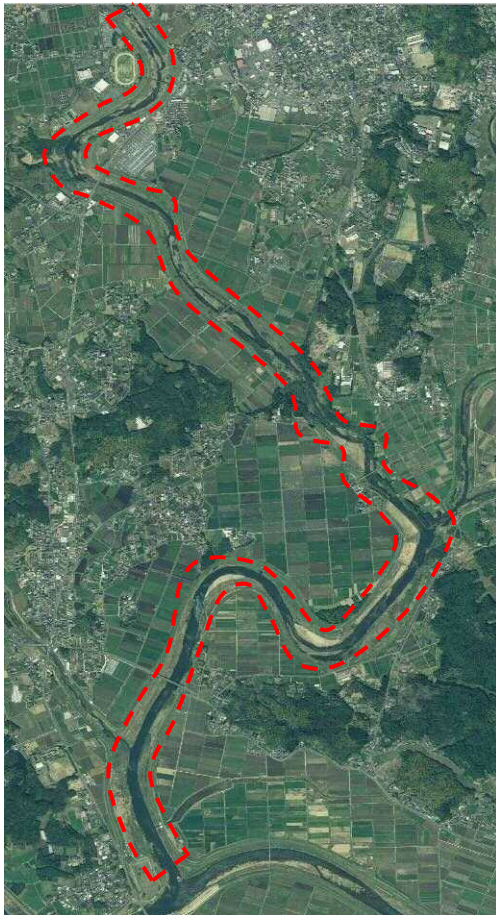
えびの市

川内川（加久藤・今西地区）河床低下対策の継続促進及び（湯田地区）環境整備事業の事業促進

**重要  
要望**

羽月川の内水対策（河道掘削及び堂崎地区への排水ポンプ車設置）の早期実施

# 伊佐市



羽月川周辺は、田畑だけでなく市が占有する公園や商業施設、民家等を有している。しかし、治水は河道内に寄洲ができていて、流水の妨げになっているため、洪水（浸水被害）危険度の軽減を図るために、羽月川の内水対策（河道内掘削・排水ポンプ車設置）をお願いいたします。

## 平成 23 年 7 月豪雨災害による被害状況



堂崎地区 浸水被害



## 重要 要望

川間川（川内川旧河川）右岸の築堤の早期完成と川西地区の内水対策（排水ポンプ車設置）の早期実施

# 伊佐市



平成18年の県北部豪雨災害を始め川内川外水により、右岸側の重要農作物（タバコ・カボチャ）等が甚大な被害を受けております。ついては、川間川（川内川旧河川）左岸の築堤は平成22年度に完成していただきましたが、右岸の築堤につきましても、早期に完成してくださるとともに、豪雨時には浸水被害が多発する川西地区の内水対策（排水ポンプ車設置）についてもお願いいたします。

## 平成23年7月豪雨災害による被害状況



川西地区 浸水被害