

地域計画

策定年月日	令和7年3月31日
更新年月日	令和8年8月22日 (第3回)
目標年度	令和16年度
市町村名 (市町村コード)	伊佐市 (46224)
地域名 (地域内農業集落名)	羽月地区 <small>(園田、鳥巢上、鳥巢下、富士、松木原、大島北、大島南、山之口、麓町、上ノ馬場、上ノ馬場上、白木、並木、須原、萩谷、日ノ出、湯ノ谷、金波田、駅前、高津原、堂崎、竜石、下殿、大住、包ノ原、山神、富ヶ丘、豊原、羽山、勝負ヶ段)</small>

注:「地域名」欄には、協議の場が設けられた区域を記載し、農林業センサスの農業集落名を記載してください。

1 地域における農業の将来の在り方

(1) 地域計画の区域の状況

区域内の農用地等面積(農業上の利用が行われる農用地等の区域)	370 ha
① 農業振興地域のうち農用地区域内の農地面積	366 ha
② 田の面積	315 ha
③ 畑の面積(果樹、茶等を含む)	52 ha
④ 区域内において、規模縮小などの意向のある農地面積の合計	0 ha
⑤ 区域内において、今後農業を担う者が引き受ける意向のある農地面積の合計	3 ha
(参考) 区域内における75才以上の農業者の農地面積の合計	11 ha
うち後継者不在の農業者の農地面積の合計	9 ha
(備考)	

- 注1:①については、農業振興地域担当部局と調整の上、記載してください。
 2:②及び③については、農業委員会の農地台帳の面積(現況地目)に基づき記載してください。
 3:④については、規模縮小又は離農の意向のある農地面積を記載してください。
 4:⑤については、区域内に特定することができない場合には、引き受ける意向のあるすべての農地面積を記載の上、備考欄にその旨記載してください。
 5:(参考)の区域内における〇才以上の農業者の農地面積等については、できる限り記載するように努めてください。
 6:「区域内の農用地等面積」に遊休農地が含まれている場合には、備考欄にその面積を記載してください。

(2) 地域農業の現状及び課題

当地区の主な栽培作物は水稻であり、ゴボウ、大豆、サトイモ、ネギなども多く栽培されている。農業者の平均年齢は64歳である。金波田地区においては、当面は現在の農業者で農地を維持していくことができる。地区内は、整備された農地以外に宅地と山林の間の未整備農地が多数存在しているため、集積、集約が難しい状況になっている。このため多様な経営体により農地が維持されている状況にある。

(3) 地域における農業の将来の在り方(作物の生産や栽培方法については、必須記載事項)

中心経営体への集積・集約を進めるとともに、兼業農家などの多様な経営体についても支援する。平地でも有害鳥獣が見られるようになっているため、地域全体で農地周辺の保全管理に取り組んでいく。

2 農業の将来の在り方に向けた農用地の効率的かつ総合的な利用に関する目標

(1) 農用地の効率的かつ総合的な利用に関する方針			
今後高齢化等で離農する農地に対し、農地バンクの活用を呼びかけ、担い手への集積を推進する。担い手が不足する場合は、地域内外から多様な担い手を募るなど、耕作放棄地を発生させないよう継続して取り組んでいく。			
(2) 担い手(効率的かつ安定的な経営を営む者)に対する農用地の集積に関する目標			
現状の集積率	58.6	%	将来の目標とする集積率
			58.6 %
(3) 農用地の集団化(集約化)に関する目標			
規模拡大志向の農家が少ないため、ほぼ現状維持としている。高齢農家が離農する場合や空き農地が出てきた場合には、地域の担い手に対し、集積、集約化を進めていく。			

5 農業支援サービス事業者一覧(任意記載事項)

番号	事業体名 (氏名・名称)	作業内容	対象品目

6 目標地図(別添のとおり)

7 基盤法第22条の3(地域計画に係る提案の特例)を活用する場合には、以下を記載してください。

農用地所有者等数(人)		うち計画同意者数(人・%)	
-------------	--	---------------	--

注1:「農用地所有者等」欄には、区域内の農用地等の所有者、賃借人等の使用収益権者の数を記載してください。

注2:「うち計画同意者数」欄には、同意者数を記載してください。

注3:提案する地区の対象となる範囲を目標地図に明記してください。

(留意事項)

農業を担う者を位置付ける際、これらの者の氏名が含まれた地域計画について、法令に基づく手続として、本人の同意なく、関係者の意見聴取や、地域計画の案の縦覧、地域計画の公告を行うことができますが、個人情報を保有するに当たっては、利用目的をできる限り特定し、本人から直接書面に記録された個人情報を取得するときは、あらかじめ、本人に対し、その利用目的を明示してください。

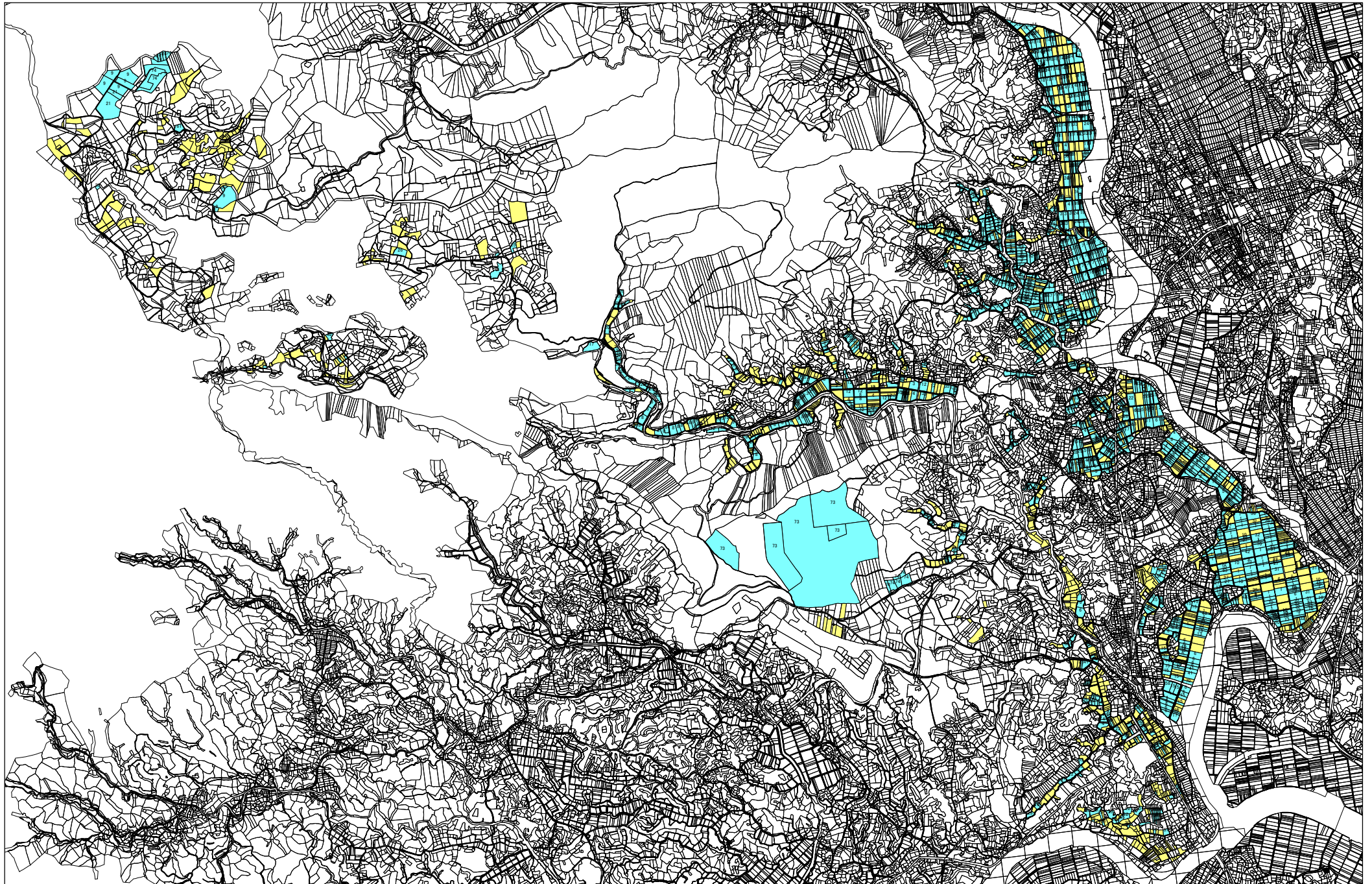
また、市町村の公報への掲載等とは別に、インターネットの利用により関係者以外の不特定多数に対して情報を提供する場合は、氏名を削除するなど配慮してください。

必要に応じて区域内の農用地の一覧を参考として添付してください。

4 地域内の農業を担う者一覧(目標地図に位置付ける者)

属性	農業を担う者 (氏名・名称)	現状			10年後 (目標年度:令和16年度)				
		経営作目等	経営面積	作業受託面積	経営作目等	経営面積	作業受託面積	目標地図上の表示	備考
1	認農	水稲、大豆	22.6 ha	ha	水稲、大豆	22.6 ha	ha	1	
2	認農	水稲、ぶどう	13.7 ha	ha	水稲、ぶどう	13.7 ha	ha	2	
3	認農	水稲	12.6 ha	ha	水稲	12.6 ha	ha	3	
4	認農	水稲	11.2 ha	ha	水稲	11.2 ha	ha	4	
5	認農	水稲	10.2 ha	ha	水稲	10.2 ha	ha	5	
6	認農	水稲、たばこ、大豆、ごぼう、飼料用米	9.3 ha	ha	水稲、たばこ、大豆、ごぼう、飼料用米	9.3 ha	ha	6	
7	認農	水稲、ねぎ	9.2 ha	ha	水稲、ねぎ	9.2 ha	ha	7	
8	利用者	水稲	7.1 ha	ha	水稲	7.1 ha	ha	8	
9	認農	茶	6.8 ha	ha	茶	6.8 ha	ha	9	
10	認農	水稲、大豆、ごぼう、かぼちゃ	6.5 ha	ha	水稲、大豆、ごぼう、かぼちゃ	6.5 ha	ha	10	
11	認農	水稲、ごぼう、大豆	5.8 ha	ha	水稲、ごぼう、大豆	5.8 ha	ha	11	
12	認農	水稲、肉用牛	5.7 ha	ha	水稲、肉用牛	5.7 ha	ha	12	
13	利用者	水稲	5.5 ha	ha	水稲	5.5 ha	ha	13	
14	認農	肉用牛、飼料作物	5.5 ha	ha	肉用牛、飼料作物	5.5 ha	ha	14	
15	認農	水稲、肉用牛、大豆	5.3 ha	ha	水稲、肉用牛、大豆	5.3 ha	ha	15	
16	認農	水稲、ねぎ、大豆	3.9 ha	ha	水稲、ねぎ、大豆	3.9 ha	ha	16	
17	到達	水稲、大豆	3.7 ha	ha	水稲、大豆	3.7 ha	ha	17	
18	到達	水稲	3.4 ha	ha	水稲	3.4 ha	ha	18	
19	認農	水稲	3.4 ha	ha	水稲	3.4 ha	ha	19	
20	利用者	水稲	3.3 ha	ha	水稲	3.3 ha	ha	20	
21	認農	肉用牛、酪農、飼料作物	3.3 ha	ha	肉用牛、酪農、飼料作物	3.3 ha	ha	21	
22	到達	水稲	3.2 ha	ha	水稲	3.2 ha	ha	22	
23	利用者	水稲、肉用牛	2.8 ha	ha	水稲、肉用牛	2.8 ha	ha	23	
24	利用者	水稲	2.8 ha	ha	水稲	2.8 ha	ha	24	
25	認農	水稲、肉用牛	2.8 ha	ha	水稲、肉用牛	2.8 ha	ha	25	
26	利用者	水稲	2.7 ha	ha	水稲	2.7 ha	ha	26	
27	認農	水稲、大豆	2.6 ha	ha	水稲、大豆	2.6 ha	ha	27	
28	利用者	水稲	2.6 ha	ha	水稲	2.6 ha	ha	28	
29	利用者	水稲	2.5 ha	ha	水稲	2.5 ha	ha	29	
30	認農	水稲	2.5 ha	ha	水稲	2.5 ha	ha	30	
31	利用者	水稲、大豆	2.5 ha	ha	水稲、大豆	2.5 ha	ha	31	
32	利用者	水稲	2.3 ha	ha	水稲	2.3 ha	ha	32	
33	認農	水稲、肉用牛、大豆	1.8 ha	ha	水稲、肉用牛、大豆	1.8 ha	ha	33	
34	到達	水稲、ゴーヤ	1.5 ha	ha	水稲、ゴーヤ	1.5 ha	ha	34	
35	利用者	水稲	1.4 ha	ha	水稲	1.4 ha	ha	35	
36	利用者	水稲	1.4 ha	ha	水稲	1.4 ha	ha	36	
37	利用者	水稲	1.3 ha	ha	水稲	1.3 ha	ha	37	
38	認農	水稲、大豆	1.2 ha	ha	水稲、大豆	1.2 ha	ha	38	
39	利用者	水稲	1.2 ha	ha	水稲	1.2 ha	ha	39	
40	認農	水稲、肉用牛	1.2 ha	ha	水稲、肉用牛	1.2 ha	ha	40	
41	到達	水稲	1.2 ha	ha	水稲	1.2 ha	ha	41	
42	利用者	水稲、大豆	1.1 ha	ha	水稲、大豆	1.1 ha	ha	42	
43	利用者	水稲、大豆	1.0 ha	ha	水稲、大豆	1.0 ha	ha	43	
44	利用者	水稲	0.8 ha	ha	水稲	0.8 ha	ha	44	
45	利用者	水稲	0.8 ha	ha	水稲	0.8 ha	ha	45	
46	利用者	水稲	0.7 ha	ha	水稲	0.7 ha	ha	46	
47	認就	ねぎ	0.7 ha	ha	ねぎ	0.7 ha	ha	47	
48	利用者	水稲	0.7 ha	ha	水稲	0.7 ha	ha	48	
49	認農	水稲	0.7 ha	ha	水稲	0.7 ha	ha	49	
50	認農	水稲、大豆、にがうり	0.7 ha	ha	水稲、大豆、にがうり	0.7 ha	ha	50	
51	利用者	水稲	0.7 ha	ha	水稲	0.7 ha	ha	51	
52	利用者	水稲	0.7 ha	ha	水稲	0.7 ha	ha	52	
53	認農	水稲、加工用米、トマト、メロシ、大豆	0.6 ha	ha	水稲、加工用米、トマト、メロシ、大豆	0.6 ha	ha	53	
54	利用者	水稲	0.6 ha	ha	水稲	0.6 ha	ha	54	
55	利用者	水稲	0.6 ha	ha	水稲	0.6 ha	ha	55	
56	認農	水稲、ねぎ	0.6 ha	ha	水稲、ねぎ	0.6 ha	ha	56	
57	利用者	水稲、露地野菜(ねぎ)	0.5 ha	ha	水稲、露地野菜(ねぎ)	0.5 ha	ha	57	
58	認農	トマト、いちご	0.5 ha	ha	トマト、いちご	0.5 ha	ha	58	
59	利用者	水稲	0.4 ha	ha	水稲	0.4 ha	ha	59	
60	利用者	水稲	0.4 ha	ha	水稲	0.4 ha	ha	60	

61	認農	肉用牛、飼料作物	0.4 ha	ha	肉用牛、飼料作物	0.4 ha	ha	61	
62	到達	肉用牛(繁殖)	0.3 ha	ha	肉用牛(繁殖)	0.3 ha	ha	62	
63	認農	水稲、たばこ、ごぼう	0.3 ha	ha	水稲、たばこ、ごぼう	0.3 ha	ha	63	
64	認農	水稲、たばこ、大豆	0.3 ha	ha	水稲、たばこ、大豆	0.3 ha	ha	64	
65	利用者	肉用牛(繁殖)、水稲	0.3 ha	ha	肉用牛(繁殖)、水稲	0.3 ha	ha	65	
66	利用者	畑作	0.3 ha	ha	畑作	0.3 ha	ha	66	
67	利用者	水稲	0.2 ha	ha	水稲	0.2 ha	ha	67	
68	認農	かぼちゃ、ねぎ	0.2 ha	ha	かぼちゃ、ねぎ	0.2 ha	ha	68	
69	認農	水稲、たまねぎ、かぼちゃ	0.2 ha	ha	水稲、たまねぎ、かぼちゃ	0.2 ha	ha	69	
70	認農	水稲、いちご、かんしょ	0.2 ha	ha	水稲、いちご、かんしょ	0.2 ha	ha	70	
71	認農	水稲、かぼちゃ、ごぼう、ねぎ	0.2 ha	ha	水稲、かぼちゃ、ごぼう、ねぎ	0.2 ha	ha	71	
72	到達	水稲、肉用牛	0.1 ha	ha	水稲、肉用牛	0.1 ha	ha	72	
73	認農	養豚	0.0 ha	ha	養豚	0.0 ha	ha	73	
74	認農	養鶏(ブロイラー)	0.0 ha	ha	養鶏(ブロイラー)	0.0 ha	ha	74	



今後検討 集積済