

## 地域計画

策定年月日	令和7年3月31日
更新年月日	令和8年7月22日 (第3回)
目標年度	令和16年度
市町村名 (市町村コード)	伊佐市 (46224)
地域名 (地域内農業集落名)	曾木地区 <small>(中央、門前、荻原、山城、諏訪、曾木、城下、後村、針牟田、川西、深川)</small>

注:「地域名」欄には、協議の場が設けられた区域を記載し、農林業センサスの農業集落名を記載してください。

## 1 地域における農業の将来の在り方

## (1) 地域計画の区域の状況

区域内の農用地等面積(農業上の利用が行われる農用地等の区域)	193 ha
① 農業振興地域のうち農用地区域内の農地面積	192 ha
② 田の面積	183 ha
③ 畑の面積(果樹、茶等を含む)	9 ha
④ 区域内において、規模縮小などの意向のある農地面積の合計	6 ha
⑤ 区域内において、今後農業を担う者が引き受ける意向のある農地面積の合計	7 ha
(参考) 区域内における75才以上の農業者の農地面積の合計	47 ha
うち後継者不在の農業者の農地面積の合計	35 ha
(備考)	

注1:①については、農業振興地域担当部局と調整の上、記載してください。

2:②及び③については、農業委員会の農地台帳の面積(現況地目)に基づき記載してください。

3:④については、規模縮小又は離農の意向のある農地面積を記載してください。

4:⑤については、区域内に特定することができない場合には、引き受ける意向のあるすべての農地面積を記載の上、備考欄にその旨記載してください。

5:(参考)の区域内における〇才以上の農業者の農地面積等については、できる限り記載するように努めてください。

6:「区域内の農用地等面積」に遊休農地が含まれている場合には、備考欄にその面積を記載してください。

## (2) 地域農業の現状及び課題

当地域は、水稲と肉用牛による農業経営が盛んな地域であり、収益性の高いネギ、カボチャ、水田ゴボウなどの園芸作物のほか大豆の加工販売など6次産業化にも意欲的に取り組んでいる。農業者の平均年齢は69歳と高齢化が進んでおり、現在の担い手が耕作を引き受ける面積にも限界がある。山林に近い農地では、鳥獣被害が頻繁にみられる。

## (3) 地域における農業の将来の在り方(作物の生産や栽培方法については、必須記載事項)

基幹作物である水稲を主要作物とし、肉用牛や野菜等の経営を今後とも推進する。新規就農者を積極的に受け入れ、地域農業の持続と活性化を目指す経営体を支援する。共同での防護柵の設置など、計画的に鳥獣被害防止対策に努める。

## 2 農業の将来の在り方に向けた農用地の効率的かつ総合的な利用に関する目標

(1) 農用地の効率的かつ総合的な利用に関する方針			
地域農業を担う者の高齢化が進んでいることから、農業後継者や新規就農者のほか兼業農家にも優先的に農地を集積していく。			
(2) 担い手(効率的かつ安定的な経営を営む者)に対する農用地の集積に関する目標			
現状の集積率	70.0 %	将来の目標とする集積率	70.4 %
(3) 農用地の集団化(集約化)に関する目標			
機構集積協力金交付事業を活用し、農地の集積、集約化を促進する。			



5 農業支援サービス事業者一覧(任意記載事項)

番号	事業体名 (氏名・名称)	作業内容	対象品目

6 目標地図(別添のとおり)

7 基盤法第22条の3(地域計画に係る提案の特例)を活用する場合には、以下を記載してください。

農用地所有者等数(人)		うち計画同意者数(人・%)	
-------------	--	---------------	--

注1:「農用地所有者等」欄には、区域内の農用地等の所有者、賃借人等の使用収益権者の数を記載してください。

注2:「うち計画同意者数」欄には、同意者数を記載してください。

注3:提案する地区の対象となる範囲を目標地図に明記してください。

(留意事項)

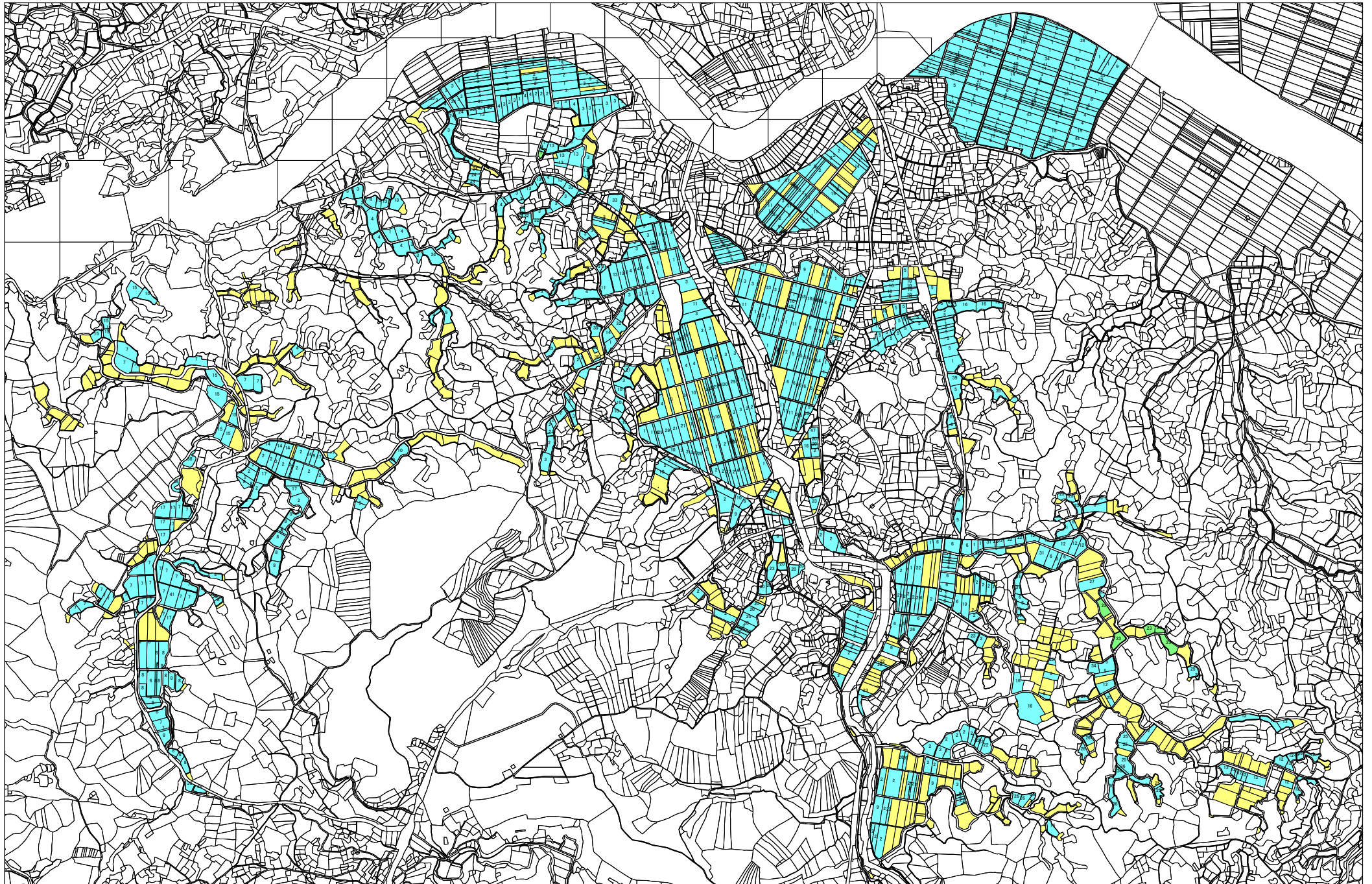
農業を担う者を位置付ける際、これらの者の氏名が含まれた地域計画について、法令に基づく手続として、本人の同意なく、関係者の意見聴取や、地域計画の案の縦覧、地域計画の公告を行うことができますが、個人情報を保有するに当たっては、利用目的をできる限り特定し、本人から直接書面に記録された個人情報を取得するときは、あらかじめ、本人に対し、その利用目的を明示してください。

また、市町村の公報への掲載等とは別に、インターネットの利用により関係者以外の不特定多数に対して情報を提供する場合は、氏名を削除するなど配慮してください。

必要に応じて区域内の農用地の一覧を参考として添付してください。

4 地域内の農業を担う者一覧(目標地図に位置付ける者)

	属性	農業を担う者 (氏名・名称)	現状			10年後 (目標年度:令和16年度)				
			経営作目等	経営面積	作業受託面積	経営作目等	経営面積	作業受託面積	目標地図上の表示	備考
1	認農		水稲、黒大豆、飼料用米	20.9 ha	ha	水稲、黒大豆、飼料用米	21.0 ha	ha	1	
2	認農		水稲、肉用牛	17.2 ha	ha	水稲、肉用牛	17.2 ha	ha	2	
3	認農		水稲、かぼちゃ	15.8 ha	ha	水稲、かぼちゃ	15.8 ha	ha	3	
4	認農		水稲、メロン、その他野菜	9.1 ha	ha	水稲、メロン、その他野菜	9.1 ha	ha	4	
5	認農		水稲、肉用牛	7.7 ha	ha	水稲、肉用牛	7.7 ha	ha	5	
6	利用者		水稲	6.9 ha	ha	水稲	6.9 ha	ha	6	
7	利用者		水稲	5.7 ha	ha	水稲	5.7 ha	ha	7	
8	認農		水稲、かぼちゃ	4.2 ha	ha	水稲、かぼちゃ	4.2 ha	ha	8	
9	利用者		水稲	3.8 ha	ha	水稲	3.8 ha	ha	9	
10	認農		水稲、かぼちゃ、ねぎ、ごぼう	3.6 ha	ha	水稲、かぼちゃ、ねぎ、ごぼう	3.6 ha	ha	10	
11	認農		水稲	3.6 ha	ha	水稲	3.6 ha	ha	11	
12	認農		水稲	2.9 ha	ha	水稲	2.9 ha	ha	12	
13	利用者		水稲	2.8 ha	ha	水稲	2.8 ha	ha	13	
14	利用者		水稲	2.1 ha	ha	水稲	2.1 ha	ha	14	
15	利用者		水稲	2.0 ha	ha	水稲	2.0 ha	ha	15	
16	認農		水稲、肉用牛	2.0 ha	ha	水稲、肉用牛	2.0 ha	ha	16	
17	利用者		水稲	1.8 ha	ha	水稲	1.8 ha	ha	17	
18	利用者		水稲	1.7 ha	ha	水稲	1.7 ha	ha	18	
19	利用者		水稲	1.6 ha	ha	水稲	1.6 ha	ha	19	
20	利用者		水稲	1.5 ha	ha	水稲	1.5 ha	ha	20	
21	利用者		水稲	1.4 ha	ha	水稲	1.4 ha	ha	21	
22	利用者		水稲	1.2 ha	ha	水稲	1.2 ha	ha	22	
23	認農		水稲、もち米、大豆、その他野菜	1.1 ha	ha	水稲、もち米、大豆、その他野菜	1.9 ha	ha	23	
24	利用者		水稲	1.1 ha	ha	水稲	1.1 ha	ha	24	
25	認農		水稲、肉用牛	1.1 ha	ha	水稲、肉用牛	1.1 ha	ha	25	
26	利用者		水稲	0.9 ha	ha	水稲	0.9 ha	ha	26	
27	利用者		水稲	0.9 ha	ha	水稲	0.9 ha	ha	27	
28	利用者		水稲	0.9 ha	ha	水稲	0.9 ha	ha	28	
29	認農		水稲、大豆、ねぎ、かぼちゃ	0.8 ha	ha	水稲、大豆、ねぎ、かぼちゃ	0.8 ha	ha	29	
30	利用者		水稲	0.8 ha	ha	水稲	0.8 ha	ha	30	
31	利用者		水稲	0.8 ha	ha	水稲	0.8 ha	ha	31	
32	利用者		水稲	0.7 ha	ha	水稲	0.7 ha	ha	32	
33	利用者		水稲、その他果樹	0.6 ha	ha	水稲、その他果樹	0.6 ha	ha	33	
34	利用者		水稲、その他野菜	0.6 ha	ha	水稲、その他野菜	0.6 ha	ha	34	
35	利用者		水稲	0.6 ha	ha	水稲	0.6 ha	ha	35	
36	利用者		水稲	0.5 ha	ha	水稲	0.5 ha	ha	36	
37	利用者		水稲	0.5 ha	ha	水稲	0.5 ha	ha	37	
38	利用者		水稲	0.4 ha	ha	水稲	0.4 ha	ha	38	
39	利用者		水稲	0.4 ha	ha	水稲	0.4 ha	ha	39	
40	利用者		水稲	0.4 ha	ha	水稲	0.4 ha	ha	40	
41	利用者		水稲	0.3 ha	ha	水稲	0.3 ha	ha	41	
42	利用者		水稲	0.3 ha	ha	水稲	0.3 ha	ha	42	
43	利用者		水稲	0.3 ha	ha	水稲	0.3 ha	ha	43	
44	利用者		水稲	0.2 ha	ha	水稲	0.2 ha	ha	44	
45	利用者		水稲	0.2 ha	ha	水稲	0.2 ha	ha	45	
46	利用者		水稲	0.2 ha	ha	水稲	0.2 ha	ha	46	
47	認農		水稲	0.1 ha	ha	水稲	0.1 ha	ha	47	
48	利用者		水稲	0.1 ha	ha	水稲	0.1 ha	ha	48	
49	利用者		水稲	0.0 ha	ha	水稲	0.0 ha	ha	49	
50	利用者		肉用牛、飼料作物	0.0 ha	ha	肉用牛、飼料作物	0.0 ha	ha	50	



今後検討	集積済	集積予定	
------	-----	------	--