

## 地域計画

策定年月日	令和7年3月31日
更新年月日	令和8年7月22日 (第3回)
目標年度	令和16年度
市町村名 (市町村コード)	伊佐市 (46224)
地域名 (地域内農業集落名)	本城・南永地区 <small>(小川添、柳野、桶原、岩坪、本城宇都、瓜之峰、本城麓、西川、本城町、島内、親交今市、今市前田、比良、荒田上、荒田下、大峰、下荒田、青木元、場ノ木、町舟津田上、町船津田下、荒瀬、永池)</small>

注:「地域名」欄には、協議の場が設けられた区域を記載し、農林業センサスの農業集落名を記載してください。

### 1 地域における農業の将来の在り方

#### (1) 地域計画の区域の状況

区域内の農用地等面積(農業上の利用が行われる農用地等の区域)	453 ha
① 農業振興地域のうち農用地区域内の農地面積	453 ha
② 田の面積	414 ha
③ 畑の面積(果樹、茶等を含む)	39 ha
④ 区域内において、規模縮小などの意向のある農地面積の合計	36 ha
⑤ 区域内において、今後農業を担う者が引き受ける意向のある農地面積の合計	7 ha
(参考) 区域内における75才以上の農業者の農地面積の合計	50 ha
うち後継者不在の農業者の農地面積の合計	41 ha
(備考)	

- 注1:①については、農業振興地域担当部局と調整の上、記載してください。  
 2:②及び③については、農業委員会の農地台帳の面積(現況地目)に基づき記載してください。  
 3:④については、規模縮小又は離農の意向のある農地面積を記載してください。  
 4:⑤については、区域内に特定することができない場合には、引き受ける意向のあるすべての農地面積を記載の上、備考欄にその旨記載してください。  
 5:(参考)の区域内における〇才以上の農業者の農地面積等については、できる限り記載するように努めてください。  
 6:「区域内の農用地等面積」に遊休農地が含まれている場合には、備考欄にその面積を記載してください。

#### (2) 地域農業の現状及び課題

当地区は、水稻のほか露地野菜(ネギ、カボチャ)や畜産業(牛)が盛んな地域である。農業者の年齢は67歳と高齢化が進んでいる。持続的に農地の利用を図りながら地域の活性化を進めるためには、新規就農者を確保・育成しつつ、地域住民などを交え、地域全体で農地を利用していく仕組みの構築が喫緊の課題である。

#### (3) 地域における農業の将来の在り方(作物の生産や栽培方法については、必須記載事項)

農地中間管理機構を活用し、分散している農地の集約化を進める。  
 作業効率の改善を図るため、基盤整備(大区画化)について地域で協議を行う。

### 2 農業の将来の在り方に向けた農用地の効率的かつ総合的な利用に関する目標

(1) 農用地の効率的かつ総合的な利用に関する方針			
今後高齢化等で離農する農地を地域の担い手へ集積していく。担い手が不足する場合は、地域内外から多様な経営体を募るなど、耕作放棄地を発生させないよう継続して取り組んでいく。			
(2) 担い手(効率的かつ安定的な経営を営む者)に対する農用地の集積に関する目標			
現状の集積率	53.0	%	将来の目標とする集積率
			53.0 %
(3) 農用地の集団化(集約化)に関する目標			
今後、後継者移譲のタイミングでの集団化(集約化)を目指す。現状は営農継続意向の農家が多いため、ほぼ現状維持としている。			

3 農業者及び区域内の関係者が2の目標を達成するためとるべき必要な措置

(1)農用地の集積、集団化の取組
貸し出せる農地を整理し、認定農業者や新規就農者を中心に農地の集積、集約化を進めていく。
(2)農地中間管理機構の活用方法
農地中間管理機構の事業を活用して分散している農地を集約し、作業効率の改善を図る。
(3)基盤整備事業への取組
基盤整備は実施済み。大区画化については現在のところ予定していない。
(4)多様な経営体の確保・育成の取組
地域外からの就農者を積極的に受け入れ、地域の担い手として育成していく。
(5)農業協同組合等の農業支援サービス事業者等への農作業委託の取組
農業公社等の受委託事業の活用により労働負担を軽減し、作業の効率化や遊休農地の防止に努める。

以下任意記載事項(地域の実情に応じて、必要な事項を選択し、取組内容を記載してください)

<input checked="" type="checkbox"/>	①鳥獣被害防止対策	<input checked="" type="checkbox"/>	②有機・減農薬・減肥料	<input type="checkbox"/>	③スマート農業	<input type="checkbox"/>	④畑地化・輸出等	<input type="checkbox"/>	⑤果樹等
<input type="checkbox"/>	⑥燃料・資源作物等	<input type="checkbox"/>	⑦保全・管理等	<input type="checkbox"/>	⑧農業用施設	<input checked="" type="checkbox"/>	⑨耕畜連携等	<input type="checkbox"/>	⑩その他

【選択した上記の取組内容】

- ①市鳥獣被害防止計画により、捕獲や防止柵設置を今後とも継続していくほか、市内の有害鳥獣処理施設により解体・加工されたジビエ肉活用の普及・周知を行っていく。
- ②家畜排せつ物堆肥化肥料の利用を推進するなど、消費者ニーズも踏まえつつJAと連携し、営農指導を行っていく。
- ⑨耕作放棄地となっている農地での飼料用作物栽培を推進するなど、飼料の市内生産を推進する。

4 地域内の農業を担う者一覧(目標地図に位置付ける者)

属性	農業を担う者 (氏名・名称)	現状			10年後 (目標年度:令和16年度)				
		経営作目等	経営面積	作業受託面積	経営作目等	経営面積	作業受託面積	目標地図上の表示	備考
			ha	ha		ha	ha		
			ha	ha		ha	ha		
	別紙のとおり		ha	ha		ha	ha		
			ha	ha		ha	ha		
			ha	ha		ha	ha		
			ha	ha		ha	ha		
			ha	ha		ha	ha		
			ha	ha		ha	ha		
			ha	ha		ha	ha		
			ha	ha		ha	ha		
計	0経営体		240 ha	0 ha		240 ha	0 ha		

注1:「属性」欄には、認定農業は「認農」、認定新規就農者は「認就」、法人化を行うことが確実であると市町村が判断する集落営農は「集」、基本構想水準到達者は「到達」、農業協同組合は「農協」、農業支援サービス事業者(農協を除く)は「サ」、上記に該当しない農用地等を継続的に利用する者は「利用者」の属性を記載してください。

2:「経営面積」「作業受託面積」欄には、地域計画の対象地域内における農業を担う者の経営面積、作業受託面積を記載してください。

3:農業を担う者に位置付ける場合は、できる限りその者から同意を得ていること。

4:作業受託面積には、基幹3作業の実面積を記載してください。なお特定農作業受託面積は、作業受託面積に含めず、経営面積に含めてください。

5:備考欄には、農業を担う者として位置付けられた者に不測の事態に備えて、代わりに利用する者を記載するよう努めてください。

5 農業支援サービス事業者一覧(任意記載事項)

番号	事業体名 (氏名・名称)	作業内容	対象品目

6 目標地図(別添のとおり)

7 基盤法第22条の3(地域計画に係る提案の特例)を活用する場合には、以下を記載してください。

農用地所有者等数(人)		うち計画同意者数(人・%)	
-------------	--	---------------	--

注1:「農用地所有者等」欄には、区域内の農用地等の所有者、賃借人等の使用収益権者の数を記載してください。

注2:「うち計画同意者数」欄には、同意者数を記載してください。

注3:提案する地区の対象となる範囲を目標地図に明記してください。

(留意事項)

農業を担う者を位置付ける際、これらの者の氏名が含まれた地域計画について、法令に基づく手続として、本人の同意なく、関係者の意見聴取や、地域計画の案の縦覧、地域計画の公告を行うことができますが、個人情報保有に当たっては、利用目的をできる限り特定し、本人から直接書面に記録された個人情報を取得するときは、あらかじめ、本人に対し、その利用目的を明示してください。

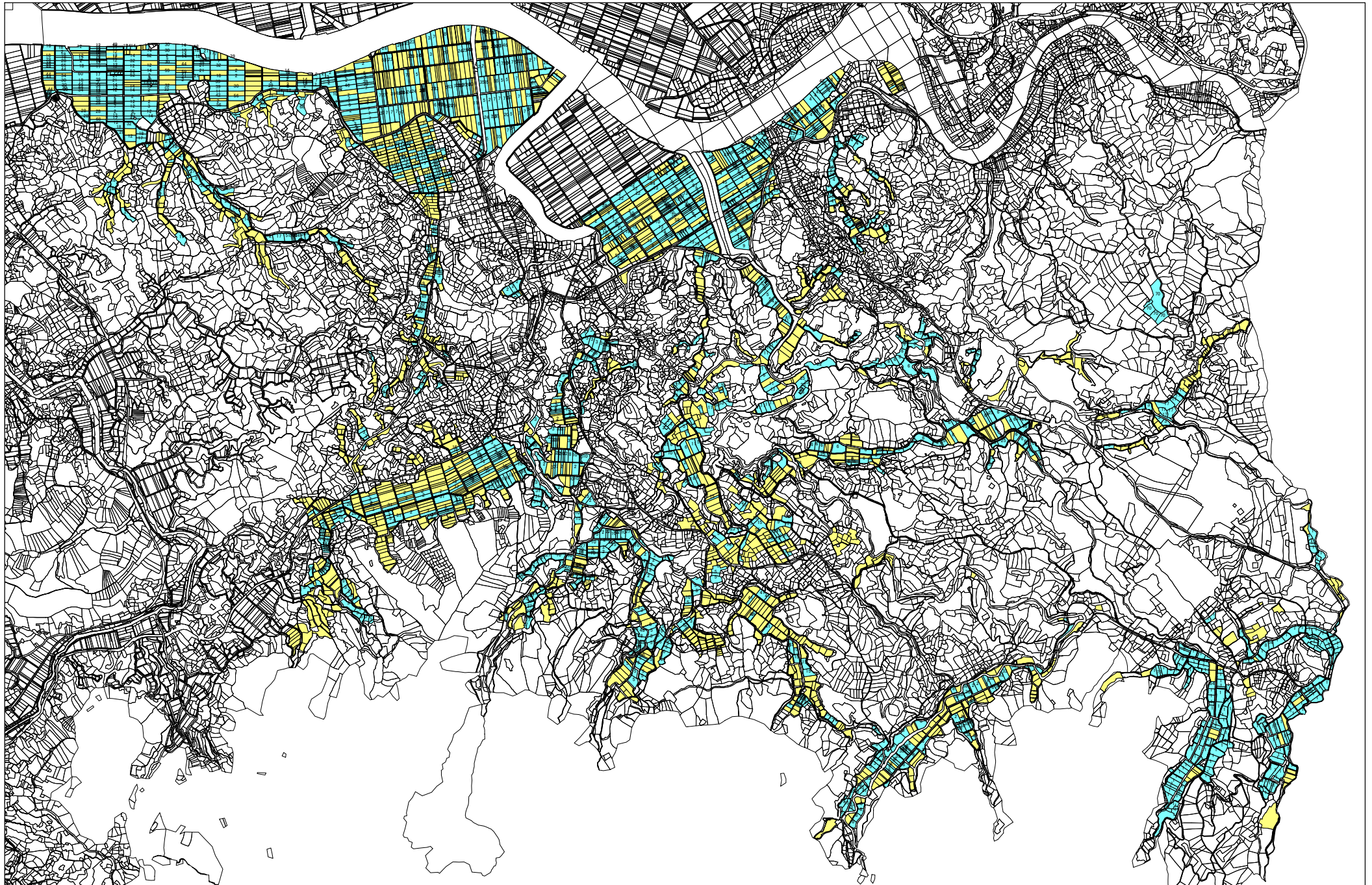
また、市町村の公報への掲載等とは別に、インターネットの利用により関係者以外の不特定多数に対して情報を提供する場合は、氏名を削除するなど配慮してください。

必要に応じて区域内の農用地の一覧を参考として添付してください。

4 地域内の農業を担う者一覧(目標地図に位置付ける者)

	属性	農業を担う者 (氏名・名称)	現状			10年後 (目標年度:令和16年度)				
			経営作目等	経営面積	作業受託面積	経営作目等	経営面積	作業受託面積	目標地図上の表示	備考
1	認農		水稲、かぼちゃ、ねぎ、そば	26.8 ha	ha	水稲、かぼちゃ、ねぎ、そば	26.8 ha	ha	1	
2	認農		水稲、いちご、かんしょ	25.4 ha	ha	水稲、いちご、かんしょ	25.4 ha	ha	2	
3	認農		水稲	13.8 ha	ha	水稲	13.8 ha	ha	3	
4	認農		水稲、肉用牛	12.9 ha	ha	水稲、肉用牛	12.9 ha	ha	4	
5	認農		水稲、酪農	12.5 ha	ha	水稲、酪農	12.5 ha	ha	5	
6	認農		水稲、肉用牛、にがうり	12.4 ha	ha	水稲、肉用牛、にがうり	12.4 ha	ha	6	
7	認農		水稲、加工用米	11.9 ha	ha	水稲、加工用米	11.9 ha	ha	7	
8	認農		水稲、ねぎ、かぼちゃ	6.9 ha	ha	水稲、ねぎ、かぼちゃ	6.9 ha	ha	8	
9	利用者		水稲	6.6 ha	ha	水稲	6.6 ha	ha	9	
10	認農		水稲、肉用牛	6.2 ha	ha	水稲、肉用牛	6.2 ha	ha	10	
11	認農		水稲、かぼちゃ、ねぎ、ごぼう	6.0 ha	ha	水稲、かぼちゃ、ねぎ、ごぼう	6.0 ha	ha	11	
12	認農		水稲、肉用牛	5.8 ha	ha	水稲、肉用牛	5.8 ha	ha	12	
13	利用者		水稲、その他野菜	4.4 ha	ha	水稲、その他野菜	4.4 ha	ha	13	
14	認農		水稲、肉用牛	4.4 ha	ha	水稲、肉用牛	4.4 ha	ha	14	
15	利用者		水稲	4.3 ha	ha	水稲	4.3 ha	ha	15	
16	利用者		水稲	4.1 ha	ha	水稲	4.1 ha	ha	16	
17	利用者		水稲	4.0 ha	ha	水稲	4.0 ha	ha	17	
18	利用者		水稲	3.8 ha	ha	水稲	3.8 ha	ha	18	
19	利用者		水稲	3.1 ha	ha	水稲	3.1 ha	ha	19	
20	利用者		水稲	3.0 ha	ha	水稲	3.0 ha	ha	20	
21	到達		水稲	3.0 ha	ha	水稲	3.0 ha	ha	21	
22	利用者		水稲	2.9 ha	ha	水稲	2.9 ha	ha	22	
23	認農		水稲、しいたけ、かぼちゃ	2.8 ha	ha	水稲、しいたけ、かぼちゃ	2.8 ha	ha	23	
24	到達		水稲	2.5 ha	ha	水稲	2.5 ha	ha	24	
25	利用者		水稲	2.5 ha	ha	水稲	2.5 ha	ha	25	
26	利用者		水稲	2.2 ha	ha	水稲	2.2 ha	ha	26	
27	利用者		水稲	2.0 ha	ha	水稲	2.0 ha	ha	27	
28	認農		水稲、黒大豆、飼料用米	2.0 ha	ha	水稲、黒大豆、飼料用米	2.0 ha	ha	28	
29	利用者		水稲	1.9 ha	ha	水稲	1.9 ha	ha	29	
30	認農		水稲、ねぎ	1.9 ha	ha	水稲、ねぎ	1.9 ha	ha	30	
31	利用者		水稲	1.9 ha	ha	水稲	1.9 ha	ha	31	
32	利用者		水稲	1.9 ha	ha	水稲	1.9 ha	ha	32	
33	利用者		水稲	1.8 ha	ha	水稲	1.8 ha	ha	33	
34	利用者		水稲	1.8 ha	ha	水稲	1.8 ha	ha	34	
35	認農		水稲、肉用牛	1.8 ha	ha	水稲、肉用牛	1.8 ha	ha	35	
36	認農		水稲、肉用牛	1.7 ha	ha	水稲、肉用牛	1.7 ha	ha	36	
37	利用者		水稲	1.7 ha	ha	水稲	1.7 ha	ha	37	
38	到達		水稲	1.6 ha	ha	水稲	1.6 ha	ha	38	
39	認農		水稲、肉用牛	1.6 ha	ha	水稲、肉用牛	1.6 ha	ha	39	
40	認農		水稲、肉用牛(繁殖)	1.5 ha	ha	水稲、肉用牛(繁殖)	1.5 ha	ha	40	
41	利用者		水稲	1.5 ha	ha	水稲	1.5 ha	ha	41	
42	利用者		水稲	1.4 ha	ha	水稲	1.4 ha	ha	42	
43	利用者		水稲	1.2 ha	ha	水稲	1.2 ha	ha	43	
44	認農		水稲、肉用牛	1.2 ha	ha	水稲、肉用牛	1.2 ha	ha	44	
45	利用者		水稲	1.2 ha	ha	水稲	1.2 ha	ha	45	
46	認農		水稲	1.1 ha	ha	水稲	1.1 ha	ha	46	
47	認農		水稲、肉用牛	1.1 ha	ha	水稲、肉用牛	1.1 ha	ha	47	
48	認農		水稲、肉用牛	1.1 ha	ha	水稲、肉用牛	1.1 ha	ha	48	
49	利用者		水稲	1.0 ha	ha	水稲	1.0 ha	ha	49	
50	利用者		水稲	1.0 ha	ha	水稲	1.0 ha	ha	50	
51	到達		水稲	0.9 ha	ha	水稲	0.9 ha	ha	51	
52	認農		水稲、肉用牛	0.8 ha	ha	水稲、肉用牛	0.8 ha	ha	52	
53	認農		かんしょ、らっきょう	0.8 ha	ha	かんしょ、らっきょう	0.8 ha	ha	53	
54	認農		水稲、肉用牛	0.8 ha	ha	水稲、肉用牛	0.8 ha	ha	54	
55	利用者		水稲	0.6 ha	ha	水稲	0.6 ha	ha	55	
56	利用者		水稲	0.6 ha	ha	水稲	0.6 ha	ha	56	
57	利用者		水稲	0.6 ha	ha	水稲	0.6 ha	ha	57	
58	認農		水稲、肉用牛	0.5 ha	ha	水稲、肉用牛	0.5 ha	ha	58	
59	認農		水稲、肉用牛	0.5 ha	ha	水稲、肉用牛	0.5 ha	ha	59	
60	到達		水稲	0.5 ha	ha	水稲	0.5 ha	ha	60	

61	利用者	水稲	0.4 ha	ha	水稲	0.4 ha	ha	61	
62	利用者	水稲	0.4 ha	ha	水稲	0.4 ha	ha	62	
63	利用者	水稲	0.4 ha	ha	水稲	0.4 ha	ha	63	
64	利用者	水稲	0.3 ha	ha	水稲	0.3 ha	ha	64	
65	利用者	水稲	0.3 ha	ha	水稲	0.3 ha	ha	65	
66	利用者	水稲	0.3 ha	ha	水稲	0.3 ha	ha	66	
67	利用者	水稲	0.3 ha	ha	水稲	0.3 ha	ha	67	
68	認農	水稲、メロン、その他野菜	0.2 ha	ha	水稲、メロン、その他野菜	0.2 ha	ha	68	
69	利用者	水稲、にんじん、じゃがいも、さつまいも、ししとう	0.1 ha	ha	水稲、にんじん、じゃがいも、さつまいも、ししとう	0.1 ha	ha	69	
70	認農	養鶏	0.0 ha	ha	養鶏	0.0 ha	ha	70	



今後検討 集積済