

地域計画

策定年月日	令和7年3月31日
更新年月日	令和8年7月22日 (第3回)
目標年度	令和16年度
市町村名 (市町村コード)	伊佐市 (46224)
地域名 (地域内農業集落名)	田中地区 <small>(花北下、花北上、業師、重留西、重留南、重留東、田中上、田中中、産野、田中下、下市山、上市山、東市山)</small>

注:「地域名」欄には、協議の場が設けられた区域を記載し、農林業センサスの農業集落名を記載してください。

1 地域における農業の将来の在り方

(1) 地域計画の区域の状況

区域内の農用地等面積(農業上の利用が行われる農用地等の区域)	338 ha
① 農業振興地域のうち農用地区域内の農地面積	337 ha
② 田の面積	318 ha
③ 畑の面積(果樹、茶等を含む)	18 ha
④ 区域内において、規模縮小などの意向のある農地面積の合計	34 ha
⑤ 区域内において、今後農業を担う者が引き受ける意向のある農地面積の合計	2 ha
(参考)区域内における75才以上の農業者の農地面積の合計	41 ha
うち後継者不在の農業者の農地面積の合計	31 ha
(備考)	

- 注1:①については、農業振興地域担当部局と調整の上、記載してください。  
 2:②及び③については、農業委員会の農地台帳の面積(現況地目)に基づき記載してください。  
 3:④については、規模縮小又は離農の意向のある農地面積を記載してください。  
 4:⑤については、区域内に特定することができない場合には、引き受ける意向のあるすべての農地面積を記載の上、備考欄にその旨記載してください。  
 5:(参考)の区域内における75才以上の農業者の農地面積等については、できる限り記載するように努めてください。  
 6:「区域内の農用地等面積」に遊休農地が含まれている場合には、備考欄にその面積を記載してください。

(2) 地域農業の現状及び課題

当地区では水稻を中心に、大豆やネギなど栽培されている。農業者の平均年齢は65歳である。兼業農家では後継者が農業をしないケースが多い。認定農業者の借受面積にも限界がある。特に中山間地の農業者の減少が懸念されることから、中山間農地を担う小規模農家や兼業農家の維持を図っていく必要がある。

(3) 地域における農業の将来の在り方(作物の生産や栽培方法については、必須記載事項)

中心経営体への農地の集積、集約を進めるとともに、兼業農家等の多様な経営体についても地域が一体となって育成、支援に取り組む。

2 農業の将来の在り方に向けた農用地の効率的かつ総合的な利用に関する目標

(1) 農用地の効率的かつ総合的な利用に関する方針			
地域農業を担う者の高齢化が進んでいることから、中心経営体のほか兼業農家への支援について地域全体で取り組む。農業後継者や新規就農者に優先的に農地を集積していく。			
(2) 担い手(効率的かつ安定的な経営を営む者)に対する農用地の集積に関する目標			
現状の集積率	74.0	%	将来の目標とする集積率
			74.0 %
(3) 農用地の集団化(集約化)に関する目標			
高齢農家や兼業農家が多いため、規模拡大志向の農家は少ない。経営継承を受けた若い担い手や新規就農者が現れたときは、その者に対して農地を集積していく。			



5 農業支援サービス事業者一覧(任意記載事項)

番号	事業体名 (氏名・名称)	作業内容	対象品目

6 目標地図(別添のとおり)

7 基盤法第22条の3(地域計画に係る提案の特例)を活用する場合には、以下を記載してください。

農用地所有者等数(人)		うち計画同意者数(人・%)	
-------------	--	---------------	--

注1:「農用地所有者等」欄には、区域内の農用地等の所有者、賃借人等の使用収益権者の数を記載してください。

注2:「うち計画同意者数」欄には、同意者数を記載してください。

注3:提案する地区の対象となる範囲を目標地図に明記してください。

(留意事項)

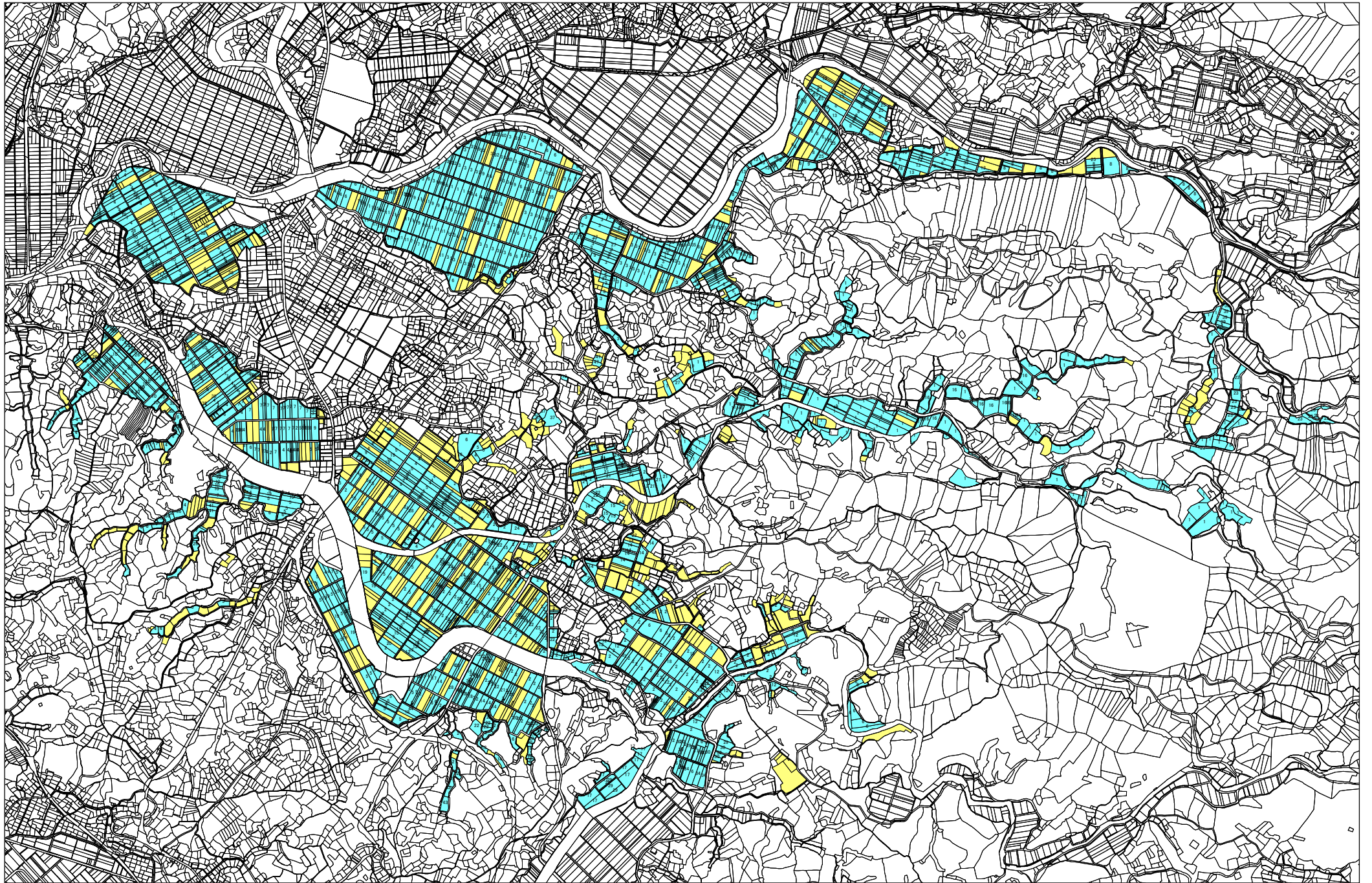
農業を担う者を位置付ける際、これらの者の氏名が含まれた地域計画について、法令に基づく手続として、本人の同意なく、関係者の意見聴取や、地域計画の案の縦覧、地域計画の公告を行うことができますが、個人情報を保有するに当たっては、利用目的をできる限り特定し、本人から直接書面に記録された個人情報を取得するときは、あらかじめ、本人に対し、その利用目的を明示してください。

また、市町村の公報への掲載等とは別に、インターネットの利用により関係者以外の不特定多数に対して情報を提供する場合は、氏名を削除するなど配慮してください。

必要に応じて区域内の農用地の一覧を参考として添付してください。

4 地域内の農業を担う者一覧(目標地図に位置付ける者)

属性	農業を担う者 (氏名・名称)	現状			10年後 (目標年度:令和16年度)				
		経営作目等	経営面積	作業受託面積	経営作目等	経営面積	作業受託面積	目標地図上の表示	備考
1	認農	水稲、大豆、ねぎ、かぼちゃ	33.7 ha	ha	水稲、大豆、ねぎ、かぼちゃ	33.7 ha	ha	1	
2	認農	水稲、ねぎ	32.2 ha	ha	水稲、ねぎ	32.2 ha	ha	2	
3	認農	水稲、大豆、麦	25.2 ha	ha	水稲、大豆、麦	25.2 ha	ha	3	
4	到達	水稲	22.1 ha	ha	水稲	22.1 ha	ha	4	
5	認農	水稲、大豆	16.8 ha	ha	水稲、大豆	16.8 ha	ha	5	
6	認農	水稲、しいたけ、かぼちゃ	14.7 ha	ha	水稲、しいたけ、かぼちゃ	14.7 ha	ha	6	
7	認農	水稲	11.3 ha	ha	水稲	11.3 ha	ha	7	
8	認農	水稲、大豆	10.7 ha	ha	水稲、大豆	10.7 ha	ha	8	
9	到達	水稲	6.8 ha	ha	水稲	6.8 ha	ha	9	
10	認農	水稲、鮮花、かぼちゃ	6.5 ha	ha	水稲、鮮花、かぼちゃ	6.5 ha	ha	10	
11	認農	水稲、ねぎ、かぼちゃ	5.5 ha	ha	水稲、ねぎ、かぼちゃ	5.5 ha	ha	11	
12	利用者	水稲	4.7 ha	ha	水稲	4.7 ha	ha	12	
13	認農	水稲、大豆	4.5 ha	ha	水稲、大豆	4.5 ha	ha	13	
14	認農	水稲、さといも	3.7 ha	ha	水稲、さといも	3.7 ha	ha	14	
15	認農	水稲、肉用牛(繁殖)	3.5 ha	ha	水稲、肉用牛(繁殖)	3.5 ha	ha	15	
16	利用者	水稲	3.5 ha	ha	水稲	3.5 ha	ha	16	
17	認農	水稲、肉用牛、ねぎ、メロン	3.4 ha	ha	水稲、肉用牛、ねぎ、メロン	3.4 ha	ha	17	
18	利用者	水稲	3.3 ha	ha	水稲	3.3 ha	ha	18	
19	認農	水稲、かぼちゃ、ねぎ	3.3 ha	ha	水稲、かぼちゃ、ねぎ	3.3 ha	ha	19	
20	利用者	水稲	3.3 ha	ha	水稲	3.3 ha	ha	20	
21	利用者	水稲	3.3 ha	ha	水稲	3.3 ha	ha	21	
22	利用者	水稲	2.8 ha	ha	水稲	2.8 ha	ha	22	
23	利用者	水稲	2.4 ha	ha	水稲	2.4 ha	ha	23	
24	利用者	水稲	2.4 ha	ha	水稲	2.4 ha	ha	24	
25	利用者	水稲	1.9 ha	ha	水稲	1.9 ha	ha	25	
26	利用者	水稲	1.9 ha	ha	水稲	1.9 ha	ha	26	
27	認農	水稲、しいたけ、かぼちゃ	1.7 ha	ha	水稲、しいたけ、かぼちゃ	1.7 ha	ha	27	
28	到達	水稲	1.3 ha	ha	水稲	1.3 ha	ha	28	
29	認農	水稲、かぼちゃ、ごぼう、ねぎ	1.3 ha	ha	水稲、かぼちゃ、ごぼう、ねぎ	1.3 ha	ha	29	
30	認農	水稲	1.0 ha	ha	水稲	1.0 ha	ha	30	
31	利用者	水稲	1.0 ha	ha	水稲	1.0 ha	ha	31	
32	認農	水稲、肉用牛、大豆、その他 果樹	1.0 ha	ha	水稲、肉用牛、大豆、その他 果樹	1.0 ha	ha	32	
33	認農	水稲、大豆	0.9 ha	ha	水稲、大豆	0.9 ha	ha	33	
34	到達	水稲	0.8 ha	ha	水稲	0.8 ha	ha	34	
35	認農	水稲、ねぎ	0.8 ha	ha	水稲、ねぎ	0.8 ha	ha	35	
36	利用者	水稲	0.8 ha	ha	水稲	0.8 ha	ha	36	
37	認農	肉用牛、飼料作物	0.7 ha	ha	肉用牛、飼料作物	0.7 ha	ha	37	
38	認農	水稲、肉用牛	0.6 ha	ha	水稲、肉用牛	0.6 ha	ha	38	
39	利用者	水稲、その他野菜	0.6 ha	ha	水稲、その他野菜	0.6 ha	ha	39	
40	認農	水稲	0.5 ha	ha	水稲	0.5 ha	ha	40	
41	利用者	水稲	0.4 ha	ha	水稲	0.4 ha	ha	41	
42	認農	水稲、肉用牛(繁殖)	0.3 ha	ha	水稲、肉用牛(繁殖)	0.3 ha	ha	42	
43	認農	水稲、肉用牛	0.3 ha	ha	水稲、肉用牛	0.3 ha	ha	43	
44	認農	水稲、肉用牛	0.3 ha	ha	水稲、肉用牛	0.3 ha	ha	44	
45	利用者	水稲	0.2 ha	ha	水稲	0.2 ha	ha	45	
46	認農	水稲	0.2 ha	ha	水稲	0.2 ha	ha	46	
47	利用者	水稲	0.2 ha	ha	水稲	0.2 ha	ha	47	
48	認農	肉用牛	0.1 ha	ha	肉用牛	0.1 ha	ha	48	
49	利用者	水稲	0.1 ha	ha	水稲	0.1 ha	ha	49	
50	認農	水稲、肉用牛	0.1 ha	ha	水稲、肉用牛	0.1 ha	ha	50	
51	認農	水稲、肉用牛	0.1 ha	ha	水稲、肉用牛	0.1 ha	ha	51	
52	利用者	水稲	0.1 ha	ha	水稲	0.1 ha	ha	52	
53	利用者	水稲	0.0 ha	ha	水稲	0.0 ha	ha	53	



今後検討 集積済