

平成20年度版

# 統計いさ



[は し が き](#)

[利用にあたって](#)

[統計から見た市民生活](#)

[統 計 表 目 次](#)

各項目へは[青字](#)をクリックすることで、ジャンプします。

[平成21年3月]

# は し が き

平成20年度「統計いさ」をここに刊行いたします。

この統計書は、昨年11月1日に大口市、菱刈町が合併して誕生した「伊佐市」の自然・人口・産業・経済・教育・文化など各分野にわたる基本的な統計資料を収録し、市勢の現状とその推移を明らかにしようとするものです。

近年、統計は行政・企業経営あるいは諸計画立案等、常に私たちの暮らしをより良いものにするための指針として、ますますその需要が高まってきております。

本書が多くの方々に広く活用され、少しでもお役に立てば幸いに存じます。

また、本書の作成にあたりましては、よりよい内容の改善、充実に努めました。なお不備・不十分なところもあると存じますので、今後とも各位のご指導を得まして、より内容の充実・改善に努めたいと考えております。なお、掲載いたしました統計資料につきましては、新市の情報が少ないため、おおむね1市1町のデータをあわせた形での統計となっております。

終わりに、本書の刊行にあたり、貴重な資料のご提供並びにご協力を賜りました関係各位に対し、心から感謝申し上げます。

平成21年3月

伊佐市長 隈元 新

## 利用にあたって

1 本書は、伊佐市の各方面にわたる基本的な統計資料を収録したものです。資料は、各官公庁・団体・民間会社等の報告によるもの、または本市各課から直接収集したものです。資料の出所については、各統計表の右下部に記載してあります。

2 資料の収集年は、原則として平成19年及び平成19年度の資料を主として収録してありますが、比較対照のため過去の資料も併せて記載しました。なお、平成20年中の数値の確定したものについても掲載しました。

3 統計表中、年次とあるものは暦年（1月から12月）を、年度とあるものは年度間（4月～翌年3月）を示しています。

4 数字の単位未満は、原則として四捨五入または切り捨てたものがあり、合計数と内容が一致しない場合があります。

5 統計表中の一般的な記号の使い方は、次のとおりです。

- 「0」・・・ 単位未満
- 「-」・・・ 皆無又は該当数字なし
- 「…」・・・ 資料なし又は数字不詳
- 「X」・・・ 該当数字の公表をさし控えたもの
- 「 」・・・ 減少又は負数

6 本書に収録した資料の疑義・詳細については、企画調整課に照会ください。

# 統計からみた市民生活



出生  
(平成19年度)

1月当たり  
18.2人



世帯人口  
(平成17年国勢調査)

1世帯当たり  
2.35人



火災発生件数  
(平成20年)

1月当たり  
1.42件



死亡  
(平成19年度)

1月当たり  
38.6人



人口密度  
(平成17年国勢調査)

1km<sup>2</sup>当たり  
80.3人



救急出動件数  
(平成19年)

1月当たり  
75.3件



結婚  
(平成19年度)

1月当たり  
14.2組



水道  
(平成19年度)

年間1世帯  
当たり給水量  
218.79m<sup>3</sup>



交通事故  
(平成20年)

1月当たり  
10.9件



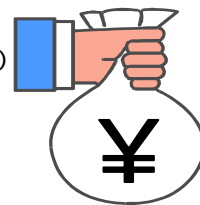
離婚  
(平成19年度)

1月当たり  
4.8組



医療施設  
(平成20年10月1日)

723人に  
1か所



市の予算  
(平成20年度当初)

一般会計  
14,379,774千円



転入  
(平成19年度)

1月当たり  
99.8人



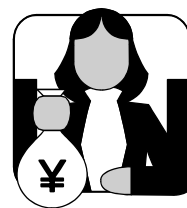
転出  
(平成19年度)

1月当たり  
115.8人



医師  
(平成20年10月1日)

464人に  
1医師



一人当たり  
市民所得  
(平成17年度)

2,099,000

# 統計表目次

## 1. 土地・気象

1. 位置	1
2. 面積	1
3. 市役所の位置	1
4. 地目別面積	1
5. 標高	1
6. ばく布	1
7. 山岳	1
8. 河川	2
9. 気象表	2

## 2. 人口

1. 人口の推移	3
2. 住民基本台帳人口の推移	4
3. 国籍別外国人登録人口	4
4. 自然動態	5
5. 社会動態	5
6. 年齢別・男女別人口	6
7. 自治会別住民登録人口	7・8・9

## 3. 国勢調査

1. 国勢調査人口の推移	10
2. 地域別人口及び人口密度	10
3. 国籍・地域別外国人数	10
4. 年齢別(5歳階級)男女別人口	11
5. (1)年齢3区分人口の推移	12
(2)高齢化率の推移	12
(3)高齢単身者数の推移	12
6. 県下各市・近隣市町の国勢調査人口	13
7. 労働力状態	14・15
8. 産業・男女別就業人口推移	16
9. 昼間人口と常住(夜間)人口	17
10. 常住地及び従業地・通学地による人口	17
11. 家族類型別世帯数及び人員	17

12. 住居の種類	18
-----------	----

## 4. 事業所

1. 経営組織・従業者規模別事業所数	19
2. 産業別事業者数と従業者数の推移	20
3. 市別事業者数(民営)	21

## 5. 農林水産業

1. 農家数の推移	22
2. 農家人口(販売農家)	22
3. 農業就業人口(販売農家)	22
4. 経営規模別農家数とその推移(総農家)	23
5. 地域別農家戸数及び 農家人口(販売農家)	23
6. 経営耕地面積とその推移(販売農家)	23
7. 家畜飼育状況(販売農家)	24
8. 農作物販売金額別農家数と その推移(販売農家)	24
9. 農業機械所有状況(販売農家)	24
10. 農地転用状況	24
11. 所有形態別林野面積	25
12. 公私有林蓄積	25
13. 公私有林面積	25
14. 大口地方卸売市場 取扱い実績(青果市場)	26
15. 魚市場の売上高及び取扱い量	26

## 6. 工業(製造業)

1. 事業所・従業者数, 製造品出荷額等 及び粗付加価値額の推移(地域別)	27
2. 市別事業所・従業者数, 製造品出荷額等及び粗付加価値額	28

## 7. 商業

1. 事業所・従業員数, 年間商品販売額 及び売場面積の推移	29
-----------------------------------	----

2 . 事業所・従業員数, 年間商品販売額 及び売場面積(地域別)・・・	29
---	----

## 8 . 市民所得

1 . 産業別市内総生産	30
2 . 市民(県民・国民)所得の推移	31
3 . 市民所得の分配	31
4 . 県下各市の市民所得主要指標 (平成17年度)・・・	32

## 9 . 運輸・通信

1 . 車種別保有自動車台数	33
2 . 郵便施設の状況	33
3 . 郵便物取扱件数	33

## 10 . 建設・住宅

1 . 道路の現況	34
2 . 橋梁の現況	34
3 . 市営住宅の概況	34
4 . 県営住宅の概況	35
5 . 土地区画整理事業	35
6 . 都市公園の状況	35

## 11 . 保健衛生・水道

1 . 医療施設の状況	36
2 . 医療関係従事者数	36
3 . 環境衛生関係施設	36
4 . 医薬品・毒物劇薬販売業者	36
5 . 主要死因別死亡者数	36
6 . 各種健診・検診の実施状況	37
7 . 予防接種の実施状況	37
8 . 狂犬病予防状況	38
9 . 火葬場利用状況	38
10 . ごみ処理状況	38
11 . し尿処理状況	38
12 . 水道施設状況	39

## 12 . 労働・社会保障

1 . 一般職業紹介状況	40
2 . 産業別一般職業紹介状況	40
3 . 一般失業保険受給状況	40
4 . 拠出制国民年金加入状況	41
5 . 国民年金受給者給付状況	41
6 . 国民年金死亡一時金支給状況	41
7 . 寡婦年金受給状況	41
8 . 国民健康保険の加入状況	42
9 . 国民健康保険税と保険給付の状況	42
10 . 老人医療費の状況	42
11 . 介護保険の認定者数	43
12 . 介護保険の1号認定者の認定率	43
13 . 介護保険サービス受給者数	43
14 . 在宅介護サービス受給者数	43
15 . 施設介護サービス受給者数	43
16 . 介護保険第1号被保険者の 介護保険料納入状況及び給付状況・・・	43
17 . 保育所設置状況	44
18 . 身体障害者の状況	44
19 . 生活保護の状況	44

## 13 . 消防・警察

1 . 消防職員数	45
2 . 消防団員数	45
3 . 消防施設及び機器具	45
4 . 火災発生状況の推移	45
5 . 原因別火災発生状況	46
6 . 月別火災発生状況	46
7 . 原因別救急出動件数	46
8 . 警察署の状況	47
9 . 犯罪の発生と検挙件数	47
10 . 少年犯罪の状況	47
11 . 交通事故の発生状況	47
12 . 交通災害共済の加入者状況	48

13. 交通災害共済見舞金の給付状況	48
--------------------	----

## 14. 教育・文化

1. 各学校別・児童・生徒・教員数	49
2. 学校別児童・生徒数	50・51
3. 中学校卒業後の状況	51
4. 高等学校卒業後の状況	51
5. 大口ふれあいセンター利用状況	52
6. 図書館	
(1)市立図書館利用状況	53
(2)市立図書館の蔵書冊数	53
(3)移動図書館車利用状況	53
(4)館外活動	53
7. 菱刈パークゴルフ利用状況	53
8. 伊佐市文化会館利用状況	53
9. 公共社会体育施設利用者数	54
10. 伊佐市総合体育館用途別利用状況	54
11. 伊佐市体育センター	
用途別利用状況	55
12. 伊佐市菱刈トレーニングセンター	
用途別利用状況	55
13. 市内の文化財	56・57

## 15. 財政

1. 一般会計決算(平成19年度)	58
2. 一般・特別会計決算状況(平成19年度)	58
3. 一般会計歳入款別比較(平成19年度)	59
4. 一般会計歳出款別比較(平成19年度)	60
5. 市税(平成19年度)	60
6. 公有財産(土地及び建物)	61
7. 公有財産(山林)	61
8. 公営企業会計	
(上水道)大口市水道事業	62
9. 市債借入先別現債高	62
10. 市債目的別現債高	62

## 16. 行政・議会・選挙

1. 伊佐市行政機構図	63・64
2. 職員数	65
3. 一部事務組合	65
4. 歴代議長・副議長	66
5. 議員名簿	66
6. 市議会の状況	67
7. 議会・委員会の開催数	67
8. 委員会の動き(平成20年)	67
9. 歴代市長	67
10. 歴代副市長	67
11. 選挙人名簿登録者数	68
12. 投票区別・男女別登録者数	68
13. 市長選挙投票状況	69
14. 市議会議員選挙投票状況	69
15. 選挙区別市議会議員選挙投票状況	69

【付録】グラフで見るといさ …… 巻末

# 1. 土地・気象

## 1. 位置

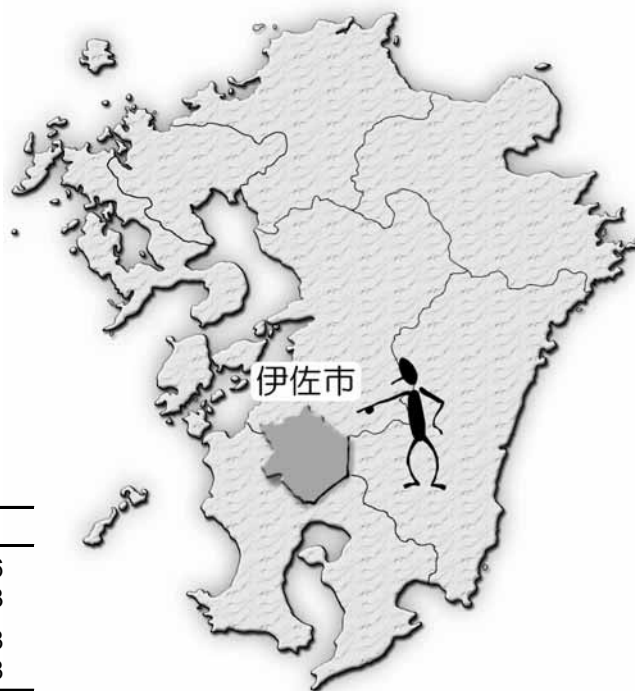
東経 130°29 ~ 130°43  
北緯 31°56 ~ 32°11

## 2. 面積

市域の総面積 392.36k m<sup>2</sup>  
(東西 23km 南北 27km)

## 3. 市役所の位置

庁舎	所在地	経緯度
大口庁舎	伊佐市大口里1888番地	東経 130°36 北緯 32°03
菱刈庁舎	伊佐市菱刈前目2106番地	東経 130°38 北緯 32°58



## 4. 地目別面積 平成20年1月現在

区分	面積 (k m <sup>2</sup> )	構成比 (%)
田	42.22	10.76
畑	17.10	4.36
宅地	12.09	3.08
山林	118.16	30.12
原野	6.70	1.71
雑種地	4.11	1.05
その他	191.98	48.93
計	392.36	100.00

資料：税務課

注：四捨五入の関係で、面積・構成比の合計が一致しない場合があります。

市，県，国有林はその他に含む。

## 5. 標高

市街地	182m	
最高地	998m	十曾岳
最低地	160m	深川(ダム湖畔)

## 6. ばく布

ばく布	所在地	高さ	幅
曾木の滝	伊佐市大口宮人	12m	210m

## 7. 山岳

単位：m

山岳名	標高	場所	山岳名	標高	場所
十曾岳	998.3	山野	黒園山	563.0	市山
間根ヶ岳	893.1	青木	鳶巣山	450.0	牛尾
宮ノ尾山	877.1	山野	獅子間野	446.0	川北
久七峠	748.0	木ノ氏	高熊山	412.0	木ノ氏
柳野山	622.0	南浦	鳥神山	403.9	平出水
小朝日	583.0	平出水			



## 8 . 河川

河川名	延長(m)	河川名	延長(m)	河川名	延長(m)
川内川	37,500	十曾川	5,700	田中川	3,500
重留川	11,400	山野川	5,000	青木川	3,400
針持川	10,500	辺母木川	4,800	平川川	2,900
羽月川	9,700	宮人川	4,600	山ノ口川	2,500
市山川	8,000	白川川	4,580	新川川	2,500
水ノ手川	8,000	西ノ山川	4,400	境川	2,400
白木川	7,500	馬渡川	4,100	雁川川	1,500
平出水川	7,200	井立田川	4,100	川間川	1,000
芋田川	6,500	楠本川	3,700	冷水川	150
牛尾川	5,950	小川内川	3,500		

資料：姶良・伊佐地域振興局 建設部 大口支所  
国土交通省 川内川河川事務所

## 9 . 気象表

区 分	気温 ( )					降水量 (mm)		風速 (m/s)		日照時間 (h)
	最高 (極値)		最低 (極値)		平均	総量	最大日量	平均	最大日風速	
年 月	起日時	起日時	起日時	起日時						
平成16年	35.5	8月13日	-6.7	1月28日	15.9	2,550	233	1.2	14	1,823.9
平成17年	35.9	7月23日	-5.6	12月20日	15.2	2,294	287	1.2	14	1,630.2
平成18年	36.1	8月9日	-7.3	1月8日	15.9	3,757	399	1.1	10	1,570.7
平成19年	35.7	7月27日	-7.6	2月3日	16.0	2,230	130	1.2	9	2,046.8
平成20年	36.6	7月31日	-7.9	2月18日	15.4	2,881.0	220.0	1.0	8	1,878.5
平成20年 1月	18.6	12日	-4.7	25日	5.9	127.0	34.0	1.0	5	108.2
平成20年 2月	15.4	21日	-7.9	18日	3.5	61.0	28.0	1.2	6	178.6
平成20年 3月	22.3	17日	-4.9	6日	9.3	101.5	46.0	1.4	6	217.0
平成20年 4月	26.9	30日	0.2	1日	13.7	159.5	71.5	1.3	7	163.3
平成20年 5月	32.4	27日	5.1	15日	18.8	336.5	98.5	1.2	6	207.1
平成20年 6月	30.6	18日	13.5	6日	21.8	802.0	175.5	1.2	8	80.3
平成20年 7月	36.6	31日	19.0	1日	27.0	135.5	63.5	1.0	5	219.6
平成20年 8月	35.8	5日	19.2	26日	26.0	319.5	80.0	1.1	6	155.1
平成20年 9月	33.5	8日	13.5	27日	23.7	565.5	220.0	0.8	5	132.8
平成20年 10月	28.6	9日	7.2	28日	18.4	99.5	45.0	0.8	6	159.2
平成20年 11月	24.8	7日	-1.4	20日	11.2	123.0	37.5	0.7	5	116.0
平成20年 12月	20.6	4日	-5.1	7日	5.5	50.5	11.0	0.8	6	141.3

観測場所 大口

資料：鹿児島地方気象台

## 2. 人口

### 1. 人口の推移

各年10月1日現在（単位：世帯，人）

年次	世帯数	人口			一世帯あたり 人員	備考
		総数	男	女		
平成元年	13,530	36,504	16,613	19,891	2.70	推計人口
平成2年	13,380	36,146	16,468	19,678	2.70	第15回国勢調査
平成3年	13,443	35,875	16,314	19,561	2.67	推計人口
平成4年	13,531	35,694	16,239	19,455	2.64	〃
平成5年	13,576	35,408	16,077	19,331	2.61	〃
平成6年	13,613	35,215	16,046	19,169	2.59	〃
平成7年	13,730	35,007	16,003	19,004	2.55	第16回国勢調査
平成8年	13,782	34,819	15,901	18,918	2.53	推計人口
平成9年	13,769	34,422	15,732	18,690	2.50	〃
平成10年	13,832	34,136	15,626	18,510	2.47	〃
平成11年	13,929	33,881	15,494	18,387	2.43	〃
平成12年	13,724	33,508	15,373	18,135	2.44	第17回国勢調査
平成13年	13,712	33,172	15,213	17,959	2.42	推計人口
平成14年	13,737	32,737	14,995	17,742	2.38	〃
平成15年	13,738	32,452	14,877	17,575	2.36	〃
平成16年	13,773	32,025	14,742	17,283	2.33	〃
平成17年	13,399	31,499	14,421	17,078	2.35	第18回国勢調査
平成18年	13,457	31,043	14,204	16,839	2.31	推計人口
平成19年	13,408	30,569	13,944	16,625	2.28	〃
平成20年	13,430	30,234	13,803	16,431	2.25	〃

資料：国勢調査・推計人口

## 2. 住民基本台帳人口の推移

(単位：世帯，人)

年 月 日	世帯数	人口			一世帯 あたり 人 員
		総数	男	女	
平成18年4月1日	14,427	31,946	14,738	17,208	2.21
10月1日	14,551	31,889	14,707	17,182	2.19
平成19年4月1日	14,438	31,607	14,552	17,055	2.19
10月1日	14,481	31,423	14,450	16,973	2.17
平成20年4月1日	14,408	31,164	14,334	16,830	2.16
10月1日	14,491	31,090	14,310	16,780	2.15
11月1日	14,504	31,080	14,307	16,773	2.14
12月1日	14,499	31,068	14,298	16,770	2.14
平成21年1月1日	14,477	31,038	14,285	16,753	2.14
2月1日	14,477	31,022	14,280	16,742	2.14

資料：住民基本台帳

## 3. 国籍別外国人登録人口

各年10月1日現在(単位：人)

年 次	総数	韓国・ 朝鮮	中国	フィリピン	インド ネシア	アメリカ	ブラジル	イタリア	その他
平成18年	77	20	11	26	6	2	3	3	6
平成19年	82	23	7	31	6	3	3	3	6
平成20年	72	17	10	26	3	3	3	3	7

資料：市民課

#### 4 . 自然動態

( 単位 : 人 )

区 分	出生 ( A )			死亡 ( B )			増 減 ( A ) - ( B )			婚姻	離婚
	総 数	男	女	総 数	男	女	総 数	男	女	( 件 )	( 件 )
平成17年度	223	111	112	429	207	222	206	96	110	125	71
平成18年度	200	108	92	473	240	233	273	132	141	122	55
平成19年度	218	110	108	463	242	221	245	132	113	170	57
平成19年4月	16	11	5	35	24	11	19	13	6	16	2
5月	20	11	9	46	26	20	26	15	11	15	8
6月	17	7	10	32	19	13	15	12	3	11	5
7月	19	12	7	48	22	26	29	10	19	13	7
8月	23	9	14	34	17	17	11	8	3	16	2
9月	13	7	6	26	13	13	13	6	7	13	3
10月	16	7	9	41	19	22	25	12	13	7	10
11月	19	11	8	38	18	20	19	7	12	20	5
12月	18	9	9	40	19	21	22	10	12	19	2
平成20年1月	26	10	16	50	23	27	24	13	11	12	2
2月	16	10	6	37	22	15	21	12	9	13	4
3月	15	6	9	36	20	16	21	14	7	15	7

資料 : 市民課

#### 5 . 社会動態

( 単位 : 人 )

区 分	転入 ( A )			転出 ( B )			増減 ( A ) - ( B )		
	総数	男	女	総数	男	女	総数	男	女
平成17年度	1,272	607	665	1,332	659	673	60	52	8
平成18年度	1,235	599	636	1,465	742	723	230	143	87
平成19年度	1,198	592	606	1,389	671	718	191	79	112
平成19年4月	301	154	147	286	147	139	15	7	8
5月	70	39	31	111	55	56	41	16	25
6月	77	42	35	70	38	32	7	4	3
7月	73	37	36	73	41	32	0	4	4
8月	91	37	54	105	47	58	14	10	4
9月	66	37	29	76	40	36	10	3	7
10月	73	35	38	93	50	43	20	15	5
11月	72	36	36	50	21	29	22	15	7
12月	79	35	44	67	26	41	12	9	3
平成20年1月	69	30	39	56	26	30	13	4	9
2月	60	32	28	64	28	36	4	4	8
3月	167	78	89	338	152	186	171	74	97

資料 : 市民課

6. 年齢別・男女別人口

平成20年10月1日現在(単位:人)

年齢区分	総数	男	女	年齢区分	総数	男	女	年齢区分	総数	男	女
0 ~ 4歳	1,115	585	530	35 ~ 39歳	1,483	732	751	70 ~ 74歳	2,414	1,044	1,370
0	232	121	111	35	319	150	169	70	454	205	249
1	210	113	97	36	292	145	147	71	497	219	278
2	225	117	108	37	307	158	149	72	459	192	267
3	212	106	106	38	272	138	134	73	488	215	273
4	236	128	108	39	293	141	152	74	516	213	303
5 ~ 9歳	1,224	619	605	40 ~ 44歳	1,441	697	744	75 ~ 79歳	2,467	1,014	1,453
5	247	124	123	40	293	144	149	75	482	208	274
6	233	114	119	41	306	157	149	76	514	193	321
7	262	135	127	42	246	114	132	77	477	215	262
8	238	120	118	43	305	142	163	78	516	217	299
9	244	126	118	44	291	140	151	79	478	181	297
10 ~ 14歳	1,362	703	659	45 ~ 49歳	1,732	884	848	80 ~ 84歳	1,935	705	1,230
10	246	117	129	45	336	183	153	80	441	174	267
11	236	129	107	46	303	160	143	81	399	147	252
12	273	131	142	47	317	164	153	82	377	134	243
13	300	167	133	48	375	177	198	83	408	149	259
14	307	159	148	49	401	200	201	84	310	101	209
15 ~ 19歳	1,332	616	716	50 ~ 54歳	2,133	1,059	1,074	85 ~ 89歳	1,171	316	855
15	267	124	143	50	386	187	199	85	293	84	209
16	287	129	158	51	397	182	215	86	276	83	193
17	278	113	165	52	457	243	214	87	228	57	171
18	262	127	135	53	450	229	221	88	211	54	157
19	238	123	115	54	443	218	225	89	163	38	125
20 ~ 24歳	1,155	550	605	55 ~ 59歳	2,548	1,302	1,246	90 ~ 94歳	511	125	386
20	209	99	110	55	470	241	229	90	139	41	98
21	235	112	123	56	536	269	267	91	135	34	101
22	227	113	114	57	483	260	223	92	103	28	75
23	250	110	140	58	496	243	253	93	61	7	54
24	234	116	118	59	563	289	274	94	73	15	58
25 ~ 29歳	1,266	641	625	60 ~ 64歳	2,079	1,010	1,069	95 ~ 99歳	138	18	120
25	236	116	120	60	554	286	268	95	48	9	39
26	245	131	114	61	501	247	254	96	29	5	24
27	283	145	138	62	319	148	171	97	29	3	26
28	259	130	129	63	313	144	169	98	16	1	15
29	243	119	124	64	392	185	207	99	16	0	16
30 ~ 34歳	1,460	735	725	65 ~ 69歳	2,103	955	1,148	100歳以上	21	0	21
30	265	133	132	65	379	170	209	再掲)15歳未満	3,701	1,907	1,794
31	296	151	145	66	432	205	227	15~64歳	16,629	8,226	8,403
32	279	150	129	67	459	224	235	65歳以上	10,760	4,177	6,583
33	314	142	172	68	422	190	232	75歳以上	6,243	2,178	4,065
34	306	159	147	69	411	166	245	総数	31,090	14,310	16,780

資料:住民基本台帳

7. 自治会別住民登録人口

平成20年10月1日現在（単位：世帯，人）

自治会	世帯数	人口			自治会	世帯数	人口		
		男	女	計			男	女	計
<b>総数</b>	<b>14,491</b>	<b>14,310</b>	<b>16,780</b>	<b>31,090</b>					
<b>大口地区</b>	<b>5,234</b>	<b>5,065</b>	<b>6,073</b>	<b>11,138</b>					
上之馬場	68	64	68	132	高柳	69	69	81	150
諏訪馬場	106	90	117	207	山ノ口	31	34	31	65
桜ノ馬場	28	23	16	39	緑ヶ丘	14	11	14	25
西戸切	33	32	36	68	陣之尾	61	63	71	134
東戸切	76	88	102	190	上原田	19	23	26	49
戸切	102	97	136	233	原田	34	30	44	74
中戸切	92	96	105	201	国ノ十	35	29	47	76
高校西	93	112	144	256	郡山	168	168	177	345
朝日町	190	227	269	496	郡山団地	101	108	128	236
朝日団地	91	89	145	234	牛尾	148	135	176	311
朝日ヶ丘	12	12	0	12	永野原	41	36	41	77
小水流	79	81	103	184	白ヶ谷	44	29	54	83
あたご	33	27	32	59	鉱業所	3	3	3	6
ダブルユ-タウン	15	23	18	41	奈良野	62	57	74	131
肱曲	73	66	40	106	笹野	12	11	10	21
元町団地	32	35	50	85	一ノ渡瀬	22	28	25	53
広岡	11	4	11	15	上木ノ氏	29	32	37	69
元町実業	94	89	101	190	木ノ氏	96	100	120	220
下元町	58	61	79	140	永尾	84	81	93	174
中元町	27	24	28	52	西永尾	18	13	16	29
上元町	57	67	84	151	農林高通	10	13	15	28
東元町	55	44	68	112	西原	99	93	102	195
稲荷町	31	26	40	66	上目丸	33	44	47	91
仲町	54	54	63	117	中目丸	23	27	35	62
八坂町	109	107	126	233	下目丸	95	102	113	215
上八坂	31	31	40	71	目丸団地	17	9	13	22
上八坂東	29	26	23	49	篠原	66	77	85	162
上八坂中央	20	26	33	59	舟ノ川	36	35	47	82
上新町	97	81	109	190	松ノ口	39	44	38	82
上町	15	17	19	36	下青木	226	207	237	444
西本町	233	234	255	489	上青木西	31	35	37	72
里町	212	195	248	443	上青木中	27	23	26	49
井手原	58	64	67	131	上青木東	34	36	43	79
とどろ	36	34	36	70	新青木	41	46	37	83
西水流	131	111	159	270	多々良石	29	25	34	59
大道	53	51	62	113	中山	7	7	10	17
千束松	30	34	33	67	明光学園	46	0	46	46
水ノ手	120	119	146	265	ことぶき園	67	11	57	68
貯木場	7	11	4	15	朝日団地西	16	19	23	42
高校裏	11	10	9	19	青木ヶ島	27	19	31	50
神池	6	5	6	11	朝日団地東	32	34	29	63
浜里	46	47	53	100	一の山	14	19	19	38
木崎	66	71	73	144	八坂団地	26	32	48	80
大田	197	193	205	398	改星の里	6	7	6	13
大口病院	41	15	26	41	川島	38	28	40	68

前頁つづき

自治会	世帯数	人口			自治会	世帯数	人口		
		男	女	計			男	女	計
<b>山野地区</b>	<b>1,705</b>	<b>1,661</b>	<b>2,025</b>	<b>3,686</b>					
小木原上	49	47	56	103	井立田	39	42	44	86
小木原上中	114	127	143	270	三日月	5	4	4	8
小木原中	72	65	81	146	平原	37	41	47	88
小木原東	71	85	93	178	押野々	15	14	19	33
小木原下	66	76	83	159	布計	25	10	25	35
春村	66	66	93	159	五女木	15	14	12	26
停車場	63	64	83	147	竹屋敷	4	4	3	7
境目	30	29	40	69	高原	8	12	11	23
堺町	54	47	71	118	平原前	22	23	25	48
仲町	51	48	55	103	平出水中央	93	103	122	225
本町	48	43	60	103	向江	67	62	72	134
上松	70	68	82	150	平出水上	36	32	29	61
本山野	23	18	22	40	日東	12	20	20	40
下之馬場	107	93	133	226	折小野	2	5	4	9
上之馬場	87	83	97	180	馬鍬水流	1	1	1	2
尾之上	64	58	70	128	淵辺	37	38	50	88
荒平	22	29	25	54	勝負ヶ段	5	7	2	9
小川内	33	40	49	89	敬寿園	70	21	49	70
石井	95	91	121	212	こっがら団地	27	31	29	60
<b>羽月地区</b>	<b>2,282</b>	<b>2,227</b>	<b>2,609</b>	<b>4,836</b>					
園田	57	57	75	132	高津原	58	57	52	109
鳥巢上	59	62	66	128	竜石	4	4	1	5
鳥巢下	59	58	62	120	下殿	59	56	66	122
富士	60	49	65	114	大住	54	51	63	114
松木原	25	26	29	55	下ノ木場	35	37	42	79
大島北	81	78	84	162	八代	54	58	64	122
大島南	128	142	166	308	川岩瀬	47	36	50	86
山之口	64	58	70	128	宮人	89	89	94	183
麓町	69	82	76	158	崎山	34	33	41	74
上之馬場	35	40	47	87	崎山東	62	64	76	140
上ノ馬場上	11	4	12	16	馬渡	26	27	32	59
白木	122	130	143	273	福川	7	10	8	18
並木	62	70	82	152	辺母木	36	27	50	77
須原	28	29	29	58	田代	51	35	48	83
包ノ原	38	37	44	81	山神	21	18	28	46
萩谷	30	22	34	56	富ヶ丘	28	25	35	60
日ノ出	12	12	14	26	押ヶ段	8	4	8	12
湯ノ谷	66	64	72	136	豊原	9	10	9	19
金波田上	89	96	115	211	北薩病院	18	2	16	18
金波田下	88	107	110	217	大口園	58	31	27	58
駅前	234	225	295	520	月野	17	20	21	41
堂崎	63	66	79	145	星空の里	27	19	9	28
<b>西太良地区</b>	<b>905</b>	<b>912</b>	<b>1,044</b>	<b>1,956</b>					
中央	41	36	44	80	土瀬戸	54	63	57	120
門前	37	35	42	77	小谷	21	19	24	43
萩原	23	25	25	50	笠松	30	36	35	71
山城	8	8	6	14	馬場	45	36	45	81
諏訪	67	68	84	152	堂山	30	39	39	78
曾木	64	71	79	150	高塚	42	41	49	90
城下	43	37	55	92	釘野々	27	31	30	61
後村	59	56	77	133	高野	37	41	46	87
針牟田	49	54	62	116	田代	43	42	41	83
川西	68	65	76	141	西方	34	33	38	71
深川	19	19	20	39	山神	14	16	14	30
田原	42	35	48	83	屋敷段	8	6	8	14

前頁つづき

自治会	世帯数	人口			自治会	世帯数	人口		
		男	女	計			男	女	計
<b>本城地区</b>	<b>1,183</b>	<b>1,213</b>	<b>1,376</b>	<b>2,589</b>					
永池	69	72	81	153	親交今市	14	13	17	30
小川添	44	47	48	95	今市前田	13	13	13	26
柳野	24	28	25	53	比良	49	44	52	96
楠原上	37	37	42	79	荒田上	34	30	39	69
楠原下	47	50	47	97	荒田下	46	53	57	110
岩坪	112	142	158	300	大峰	17	20	17	37
本城宇都	35	37	41	78	下荒田	79	82	82	164
瓜之峰	56	66	70	136	青木元上	69	66	76	142
瓜之峰第一住宅	11	15	13	28	青木元下	43	41	46	87
瓜之峰第二住宅	11	17	22	39	島崎	36	31	33	64
本城麓	71	67	82	149	場ノ木	24	21	28	49
西川	18	22	24	46	町舟津田上	41	39	52	91
本城町	42	38	44	82	町船津田下	59	47	72	119
島内	31	31	32	63	荒瀬	51	44	63	107
<b>湯之尾地区</b>	<b>605</b>	<b>663</b>	<b>721</b>	<b>1,384</b>					
山下	45	37	44	81	北俣	25	37	27	64
鵜泊	41	40	44	84	湯之尾団地	14	18	15	33
平沢津	21	24	30	54	北俣団地	12	22	25	47
猶原	60	58	69	127	滝ノ上	5	7	8	15
小原松山	63	70	73	143	築地上	42	47	48	95
湯之元	50	42	61	103	築地中	54	65	69	134
川北宇都	14	16	17	33	築地下	53	52	69	121
愛都	15	14	17	31	山田中原	31	34	33	67
川北麓上	10	9	11	20	中野	11	15	16	31
川北麓中	19	18	22	40	湯之尾新町	20	38	23	61
<b>菱刈地区</b>	<b>1,464</b>	<b>1,389</b>	<b>1,625</b>	<b>3,014</b>					
大山口	12	14	11	25	前目下	64	72	76	148
山田	53	55	63	118	内之宮	13	9	16	25
五色	7	6	4	10	上内之宮	15	16	20	36
弓掛	10	7	11	18	前目麓	126	106	123	229
新川	16	17	25	42	麓後	66	80	78	158
新拓	17	11	21	32	新町	44	44	44	88
楠本	22	12	18	30	停車場	62	57	66	123
千鳥	32	45	37	82	本町	89	70	89	159
徳辺上	72	83	82	165	下名	82	89	89	178
小路	31	33	38	71	下手仁王	20	18	25	43
桜馬場	58	51	73	124	下手風呂元	17	19	21	40
下馬場	20	22	22	44	下手仲間	38	29	37	66
徳辺下	19	20	25	45	下手浜場	43	46	45	91
共進	165	170	201	371	下手前目	20	19	25	44
前目住宅	12	9	14	23	下手須川	23	19	34	53
前目宇都	36	39	42	81	プレジール菱刈	8	3	6	9
前目上	27	25	31	56	菱刈ハイツ	16	15	13	28
千鳥園	13	4	9	13	成政住宅	6	0	6	6
啓明園	55	19	36	55	前目麓住宅	15	19	23	42
前目中	20	17	26	43					
<b>田中地区</b>	<b>1,113</b>	<b>1,180</b>	<b>1,307</b>	<b>2,487</b>					
花北上	88	96	105	201	田中上	105	119	123	242
花北下	68	74	82	156	田中中	43	53	57	110
薬師	100	87	102	189	田中下	46	48	53	101
ウツノ菱刈	31	44	57	101	下市山	75	71	80	151
池田住宅	9	11	7	18	東市山	46	53	48	101
重留西	226	240	268	508	上市山	53	39	62	101
重留南	58	63	68	131	重留西第一住宅	17	26	23	49
重留東	103	104	110	214	重留西第二住宅	14	24	21	45
産野	31	28	41	69					

資料：市民課



## 3 . 国勢調査

### 1 . 国勢調査人口の推移

各年10月1日現在

年次	世帯数	人口(人)			人口増減(対前年)		面積 (km <sup>2</sup> )	人口密度 (1km <sup>2</sup> 当たり)
		総数	男	女	実数(人)	率(%)		
平成2年	13,380	36,146	16,468	19,678	1,337	96.4	392.36	92.1
平成7年	13,730	35,007	16,003	19,004	1,139	96.9	392.36	89.2
平成12年	13,724	33,508	15,373	18,135	1,499	95.7	392.36	85.4
平成17年	13,399	31,499	14,421	17,078	2,009	94.0	392.36	80.3

資料：国勢調査

### 2 . 地域別人口及び人口密度

地域別	世帯数	人口(人)			人口増減(対前年)		面積 (km <sup>2</sup> )	人口密度 (1km <sup>2</sup> 当たり)
		総数	男	女	実数(人)	率(%)		
総数	13,399	31,499	14,421	17,078	2,009	94.0	392.36	80.3
大口	9,512	22,119	10,077	12,042	1,475	93.7	291.89	75.8
菱刈	3,887	9,380	4,344	5,036	534	94.6	100.47	93.4

資料：平成17年国勢調査

### 3 . 国籍・地域別外国人数

(単位：人)

地域別	総数	韓国・朝鮮	中国	フィリピン	インドネシア	アメリカ	ブラジル	その他
総数	59	14	4	25	4	2	3	6
大口	49	13	4	18	4	1	3	6
菱刈	10	1	0	7	0	1	0	1

資料：平成17年国勢調査

## 4 . 年齢別 ( 5 歳階級 ) 男女別人口

( 単位 : 人 )

区 分	平成 7年			平成12年			平成17年		
	総数	男	女	総数	男	女	総数	男	女
<b>総 数</b>	<b>35,007</b>	<b>16,003</b>	<b>19,004</b>	<b>33,508</b>	<b>15,373</b>	<b>18,135</b>	<b>31,499</b>	<b>14,421</b>	<b>17,078</b>
0 ~ 4 歳	1,551	806	745	1,304	677	627	1,179	585	594
5 ~ 9	1,828	917	911	1,522	765	757	1,267	651	616
10 ~ 14	2,080	1027	1053	1,835	904	931	1,511	750	761
15 ~ 19	1,767	803	964	1,471	701	770	1,302	628	674
20 ~ 24	1203	575	628	1,179	581	598	1,031	520	511
25 ~ 29	1,407	645	762	1,483	721	762	1,279	633	646
30 ~ 34	1,613	790	823	1,458	698	760	1,553	768	785
35 ~ 39	2,047	995	1052	1,570	768	802	1,399	670	729
40 ~ 44	2,329	1192	1137	2,021	1,003	1,018	1,543	765	778
45 ~ 49	2,357	1205	1152	2,347	1,205	1,142	1,969	958	1,011
50 ~ 54	1,920	912	1008	2,414	1,233	1,181	2,343	1,191	1,152
55 ~ 59	2,385	1055	1330	2,000	945	1,055	2,390	1,198	1,192
60 ~ 64	2,918	1313	1,605	2,402	1,064	1,338	1,982	940	1,042
65 ~ 69	2,942	1321	1,621	2,819	1,254	1,565	2,343	1,027	1,316
70 ~ 74	2,577	1005	1,572	2,719	1,179	1,540	2,645	1,143	1,502
75 ~ 79	1,889	717	1172	2,239	812	1,427	2,427	995	1,432
80 ~ 84	1261	463	798	1,457	507	950	1,788	610	1,178
85 ~ 89	651	201	450	827	260	567	989	280	709
90 ~ 94	219	52	167	341	81	260	426	95	331
95 ~ 99	58	9	49	79	9	70	118	13	105
100歳以上	5	-	5	14	1	13	13	-	13
不 詳	-	-	-	7	5	2	2	1	1
(再掲)									
15歳未満	5,459	2,750	2,709	4,661	2,346	2,315	3,957	1,986	1,971
15 ~ 64歳	19,946	9,485	10,461	18,345	8,919	9,426	16,791	8,271	8,520
65歳以上	9,602	3,768	5,834	10,495	4,103	6,392	10,749	4,163	6,586
75歳以上	4,083	1,442	2,641	4,957	1,670	3,287	5,761	1,993	3,768

資料 : 国勢調査

### 5. (1) 年齢3区分人口の推移

(単位：人)

区 分	年少人口(0～14歳)			生産年齢人口(15～64歳)			老年人口(65歳以上)		
	総数	男	女	総数	男	女	総数	男	女
平成7年	5,459	2,750	2,709	19,946	9,485	10,461	9,602	3,768	5,834
平成12年	4,661	2,346	2,315	18,345	8,919	9,426	10,495	4,103	6,392
平成17年	3,957	1,986	1,971	16,791	8,271	8,520	10,749	4,163	6,586

資料：国勢調査

### (2) 高齢化率の推移

(単位：%)

区 分	伊佐市	鹿児島県	全国
平成7年	27.4	19.7	14.5
平成12年	31.3	22.6	17.3
平成17年	34.1	24.8	20.1

資料：国勢調査

### (3) 高齢単身者数の推移

(単位：人)

区 分		総 数	65～69歳	70～74	75～79	80～84	85歳以上	(別掲) 60歳以上
平成7年	総 数	1,909	385	534	492	333	165	2,214
	男	266	69	54	59	53	31	346
	女	1,643	316	480	433	280	134	1,868
平成12年	総 数	2,188	395	485	596	428	284	2,436
	男	340	93	83	67	56	41	414
	女	1,848	302	402	529	372	243	2,022
平成17年	総 数	2,399	327	501	600	560	411	3,020
	男	450	93	119	94	87	57	557
	女	1,949	234	382	506	473	354	2,463

資料：国勢調査

## 6. 県下各市及び近隣市町の国勢調査人口

平成17年10月1日現在（単位：世帯，人）

市名	世帯数	平成17年人口			平成12年人口との比較（減少）			女100人に対する男の数
		総数	男	女	平成12年人口	増減数	増減率(%)	
鹿児島県	725,045	1,753,179	819,646	933,533	1,786,194	33,015	1.8	87.8
鹿児島市	255,276	604,367	281,389	322,978	601,693	2,674	0.4	87.1
鹿屋市	43,815	106,208	50,367	55,841	106,462	254	0.2	90.2
枕崎市	10,685	25,150	11,376	13,774	26,317	1,167	4.4	82.6
阿久根市	10,177	25,072	11,536	13,536	26,270	1,198	4.6	85.2
出水市	22,839	57,907	26,922	30,985	58,460	553	0.9	86.9
指宿市	19,730	46,822	21,243	25,579	48,750	1,928	4.0	83.0
西之表市	7,786	18,198	8,564	9,634	18,866	668	3.5	88.9
垂水市	7,675	18,928	8,692	10,236	20,107	1,179	5.9	84.9
薩摩川内市	41,387	102,370	48,195	54,175	105,464	3,094	2.9	89.0
日置市	20,068	52,411	24,324	28,087	53,391	980	1.8	86.6
曾於市	17,417	42,287	19,809	22,478	44,910	2,623	5.8	88.1
霧島市	52,395	127,309	61,371	65,938	127,912	603	0.5	93.1
いちき串木野市	12,684	32,993	15,329	17,664	34,266	1,273	3.7	86.8
南さつま市	17,098	41,677	18,623	23,054	43,979	2,302	5.2	80.8
志布志市	14,579	34,770	16,205	18,565	35,966	1,196	3.3	87.3
奄美市	20,792	49,617	23,036	26,581	51,898	2,281	4.4	86.7
南九州市	16,769	42,191	19,270	22,921	44,137	1,946	4.4	84.1
<b>伊佐市</b>	<b>13,399</b>	<b>31,499</b>	<b>14,421</b>	<b>17,078</b>	<b>33,508</b>	<b>2,009</b>	<b>6.0</b>	<b>84.4</b>
湧水町	4,923	12,566	6,145	6,421	13,237	671	5.1	95.7
人吉市	14,135	37,583	17,265	20,318	38,814	1,231	3.2	85.0
水俣市	11,363	29,120	13,404	15,716	31,147	2,027	6.5	85.3
えびの市	9,148	23,079	10,807	12,272	24,906	1,827	7.3	88.1

資料：平成17年国勢調査

## 7. 労働力状態

(単位：人)

年齢 5歳階級	総数	労働力人口							非労働力人口		
		総数	就業者				完全 失業者		うち 家事	うち 通学	
			総数	主に 仕事	家事の ほか 仕事	通学の かたわ ら仕事					休業者
総数	27,540	15,730	14,800	12,552	1,992	56	200	930	11,787	4,266	1,083
15～19歳	1,302	234	180	142	5	30	3	54	1,063	12	1,038
20～24	1,031	906	796	743	30	18	5	110	123	68	36
25～29	1,279	1,118	1,048	966	63	4	15	70	160	136	5
30～34	1,553	1,303	1,224	1,093	106	-	25	79	244	206	1
35～39	1,399	1,214	1,121	987	118	2	14	93	185	155	-
40～44	1,543	1,376	1,305	1,149	148	1	7	71	165	135	1
45～49	1,969	1,759	1,680	1,473	186	1	20	79	210	160	-
50～54	2,343	2,021	1,898	1,682	201	-	15	123	322	219	2
55～59	2,390	1,934	1,829	1,602	207	-	20	105	453	312	-
60～64	1,982	1,201	1,118	876	228	-	14	83	780	449	-
65～69	2,343	1,056	1,024	729	273	-	22	32	1,287	616	-
70～74	2,645	887	866	609	235	-	22	21	1,758	660	-
75～79	2,427	511	505	360	133	-	12	6	1,916	609	-
80～84	1,788	175	171	118	47	-	6	4	1,611	342	-
85歳以上	1,546	35	35	23	12	-	-	-	1,510	187	-
(再掲)											
15～64歳	16,791	13,066	12,199	10,713	1,292	56	138	867	3,705	1,852	1,083
65歳以上	10,749	2,664	2,601	1,839	700	0	62	63	8,082	2,414	0

資料：平成17年国勢調査

## つづき(男女別)

(単位:人)

年齢 5歳階級	総数	労働力人口							非労働力人口		
		総数	就業者				完全 失業者		うち 家事	うち 通学	
			総数	主に 仕事	家事の ほか 仕事	通学の かたわ ら仕事					休業者
男	12,434	8,793	8,135	7,754	243	22	116	658	3,627	436	497
15～19歳	628	139	106	90	2	12	2	33	486	-	480
20～24	520	493	428	414	5	7	2	65	26	3	14
25～29	633	616	578	571	5	-	2	38	16	1	2
30～34	768	737	684	671	5	-	8	53	29	6	-
35～39	670	649	581	573	3	1	4	68	21	3	-
40～44	765	744	696	686	8	1	1	48	19	4	-
45～49	958	924	870	856	2	1	11	54	34	6	-
50～54	1191	1120	1027	1009	11	-	7	93	71	10	1
55～59	1198	1093	1012	979	17	-	16	81	102	20	-
60～64	940	678	610	555	46	-	9	68	262	54	-
65～69	1027	581	552	493	41	-	18	29	446	81	-
70～74	1143	533	515	454	40	-	21	18	610	90	-
75～79	995	337	331	290	31	-	10	6	658	95	-
80～84	610	123	119	94	20	-	5	4	486	47	-
85歳以上	388	26	26	19	7	-	-	-	361	16	-
女	15,106	6,937	6,665	4,798	1,749	34	84	272	8,160	3,830	586
15～19歳	674	95	74	52	3	18	1	21	577	12	558
20～24	511	413	368	329	25	11	3	45	97	65	22
25～29	646	502	470	395	58	4	13	32	144	135	3
30～34	785	566	540	422	101	-	17	26	215	200	1
35～39	729	565	540	414	115	1	10	25	164	152	-
40～44	778	632	609	463	140	-	6	23	146	131	1
45～49	1011	835	810	617	184	-	9	25	176	154	-
50～54	1152	901	871	673	190	-	8	30	251	209	1
55～59	1192	841	817	623	190	-	4	24	351	292	-
60～64	1,042	523	508	321	182	-	5	15	518	395	-
65～69	1,316	475	472	236	232	-	4	3	841	535	-
70～74	1,502	354	351	155	195	-	1	3	1148	570	-
75～79	1432	174	174	70	102	-	2	-	1258	514	-
80～84	1178	52	52	24	27	-	1	-	1125	295	-
85歳以上	1158	9	9	4	5	-	-	-	1149	171	-

資料:平成17年国勢調査

## 8. 産業・男女別就業人口推移

(単位：人)

産 業	平成12年				産 業	平成17年			
	総数	男	女	構成比 (%)		総数	男	女	構成比 (%)
総 数	15,777	8,771	7,006	100.0	総 数	14,800	8,135	6,665	100.0
第一次産業	3,180	1,960	1,220	20.2	第一次産業	3,008	1,898	1,110	20.3
A 農 業	3,017	1,817	1,200	19.1	A 農 業	2,917	1,820	1,097	19.7
B 林 業	143	128	15	0.9	B 林 業	77	69	8	0.5
C 水産業	20	15	5	0.1	C 水産業	14	9	5	0.1
第二次産業	4,644	3,118	1,526	29.4	第二次産業	3,778	2,650	1,128	25.5
D 鉱 業	173	146	27	1.1	D 鉱 業	153	127	26	1
E 建設業	1,745	1,478	267	11.1	E 建設業	1,241	1,101	140	8.4
F 製造業	2,726	1,494	1,232	17.3	F 製造業	2,384	1,422	962	16.6
第三次産業	7,952	3,693	4,259	50.4	第三次産業	8,011	3,587	4,424	54.1
G 電気・ガス・熱供給・水道業	48	40	8	0.3	G 電気・ガス・熱供給・水道業	23	19	4	0.2
H 運輸・通信業	549	470	79	3.5	H 情報通信業	15	7	8	0.1
					I 運輸業	357	326	31	2.4
I 卸売・小売業・飲食店	2,468	1,034	1,434	15.6	J 卸売・小売業	2,062	863	1,199	13.9
J 金融・保険業	204	86	118	1.3	K 金融・保険業	174	80	94	1.2
K 不動産業	32	23	9	0.2	L 不動産業	14	10	4	0.1
L サ - ビス業	4,015	1,539	2,476	25.4	M 飲食店, 宿泊業	526	169	357	3.6
					N 医療, 福祉	2,053	448	1,605	13.9
					O 教育, 学習支援業	508	217	291	3.4
					P 複合サービス業	372	239	133	2.5
					Q サービス業 (他に分類されないもの)	1,282	721	561	8.7
M 公 務 (他に分類されないもの)	636	501	135	4.0	R 公 務 (他に分類されないもの)	625	488	137	4.5
N 分類不能の産業	1	0	1	0.0	S 分類不能の産業	3	0	3	0.0

注：平成17年の産業は第11次改訂大分類項目，平成12年の産業は第10次改訂大分類項目  
構成比は四捨五入しているため，総数と内訳合計が一致しない場合があります。

資料：国勢調査

## 9. 昼間人口と常住(夜間)人口

(単位：人)

地域別	昼間人口	常住人口 (夜間人口)	流出入状況			常住人口に対する 昼間人口の割合
			増減	流入人口	流出人口	
総数	31,387	31,497	110	3,442	3,552	99.7%
大口	23,196	22,117	1,079	2,572	1,493	104.9%
菱刈	8,191	9,380	1,189	870	2,059	87.3%

資料：平成17年国勢調査

## 10. 常住地及び従業地・通学地による人口

(単位：人)

地域別	常住地による人口						従業地・通学地による人口		
	総数 (夜間人口 1)	従業も 通学もし ていない	自宅従業	自宅外 の 自市で従 業・通学	県内他市町 村で従業・ 通学	他県で 従業・ 通学	総数 (昼間人口)	うち県内 他市町村 に常住	うち 他県に 常住
総数	31,497	13,268	3,801	10,853	3,451	101	31,387	3,257	185
大口	22,117	9,284	2,611	8,707	1,412	81	23,196	2,418	154
菱刈	9,380	3,984	1,190	2,146	2,039	20	8,191	839	31

1)労働力状態「不詳」を含む

資料：平成17年国勢調査

## 11. 家族類型別世帯数及び人員

区分	総数	親族世帯							非親族 世帯	単独 世帯	母子 世帯 (再掲)	父子 世帯 (再掲)
		総数	核家族世帯					その他の 親族世帯				
			総数	夫婦のみ の世帯	夫婦と子 供からな る世帯	男親と子 供からな る世帯	女親と子 供からな る世帯					
一般世帯数	13,357	9,212	8,144	3,946	3,045	170	983	1,068	27	4,118	225	35
一般世帯人員	30,284	26,112	21,887	7,893	11,269	398	2,327	4,225	54	4,118	620	88
親族人員	30,236	26,091	21,871	7,892	11,268	391	2,320	4,220	27	4,118	620	88
1世帯当たり 親族人員	2.27	2.83	2.69	2.00	3.7	2.34	2.37	3.96	1.00	1.00	2.76	2.51

(再掲) 18歳未満親族のいる一般世帯

世帯数	2,662	2,662	2,235	-	1,918	43	274	427	-	-	208	32
世帯人員	10,672	10,672	8,582	-	7,669	119	794	2,090	-	-	586	81
18歳未満親族人員	4,807	4,807	4,112	-	3,577	62	473	695	-	-	364	45

(再掲) 65歳以上親族のいる一般世帯

世帯数	6,896
世帯人員	13,700
65歳以上親族人員	9,831

資料：平成17年国勢調査



## 12. 住居の種類

住居の種類	世帯数	世帯人員	1世帯当 たり人員	1世帯当 り延べ面積	1人当 り延べ面積					
一般世帯	13,357	30,284	2.27	-	-					
住宅に住む一般世帯	13,199	30,066	2.28	101.4	44.5					
主世帯	13,136	29,941	2.28	101.6	44.6					
持ち家	10,340	23,540	2.28	112.6	49.5					
公営・公団・公社の借家	864	2,176	2.52	57.8	22.9					
民営の借家	1,591	3,568	2.24	61.5	27.4					
給与住宅	341	657	1.93	68.3	35.4					
間借り	63	125	1.98	51.0	25.7					
住宅以外に住む一般世帯	158	218	1.38	-	-					
施設等の 世帯の種類	世帯数					世帯人員				
	総数	世帯人員 が1～4人	5～29	30～49	50人以上	総数	世帯人員 が1～4人	5～29	30～49	50人以上
施設等の世帯	40	4	23	1	12	1,213	15	226	36	936
寮・寄宿舎の 学生・生徒	1	-	-	-	1	63	-	-	-	63
病院・療養所 の入院者	12	2	5	-	5	515	7	59	-	449
社会施設の 入所者	27	2	18	1	6	635	8	167	36	424
自衛隊営舎内 居住者	-	-	-	-	-	-	-	-	-	-
矯正施設の 入所者	-	-	-	-	-	-	-	-	-	-
その他	-	-	-	-	-	-	-	-	-	-

資料：平成17年国勢調査

## 4 . 事業所

### 1 . 経営組織・従業員規模別事業所数

産業分類	総 数						民 営			
	事業所数	従業員数					総数		1～4人	
		総数	個人業主	無給の家族従業者	雇用者	うち常雇	事業所数	従業員数	事業所数	従業員数
全産業総数	1,422	12,029	679	196	10,327	10,021	1,328	10,597	888	1,885
A～C 農・林・漁業	33	504	-	-	460	460	25	462	12	36
D 鉱業	4	179	-	-	179	179	4	179	1	1
E 建設業	123	915	45	5	710	661	123	915	63	134
F 製造業	73	1,811	21	11	1,699	1,674	73	1,811	29	77
G 電気・ガス・熱供給・水道業	3	24	-	-	24	24	1	15	-	-
H 情報通信業	4	15	1	-	14	14	4	15	3	6
I 運輸業	19	290	4	1	264	254	19	290	5	7
J 卸売・小売業	449	2,379	219	78	1,796	1,768	447	2,351	314	699
K 金融・保険業	19	128	6	3	117	109	19	128	10	18
L 不動産業	14	32	9	2	9	8	14	32	13	25
M 飲食店, 宿泊業	162	667	132	39	457	416	162	667	126	309
N 医療, 福祉	116	2,165	31	2	2,039	1,954	108	1,873	38	75
O 教育, 学習支援業	47	535	12	3	511	506	23	112	15	22
P 複合サービス事業	36	360	10	2	347	332	36	360	23	55
Q サービス業 (他に分類されないもの)	288	1,535	189	50	1,211	1,180	270	1,387	236	421
R 公務 (他に分類されないもの)	32	490	-	-	490	482	-	-	-	-
民 営										
産業分類	5～9人		10～19人		20～29人		30人以上		国・公共企業体	
	事業所数	従業員数	事業所数	従業員数	事業所数	従業員数	事業所数	従業員数	事業所数	従業員数
全産業総数	215	1,389	118	1,523	53	1,232	54	4,568	94	1,432
A～C 農・林・漁業	3	16	3	39	4	87	3	284	8	42
D 鉱業	-	-	1	11	-	-	2	167	-	-
E 建設業	30	199	19	245	7	156	4	181	-	-
F 製造業	19	135	12	166	4	90	9	1,343	-	-
G 電気・ガス・熱供給・水道業	-	-	1	15	-	-	-	-	2	9
H 情報通信業	1	9	-	-	-	-	-	-	-	-
I 運輸業	4	28	4	59	1	23	5	173	-	-
J 卸売・小売業	77	502	38	469	10	240	8	441	2	28
K 金融・保険業	4	27	4	56	1	27	-	-	-	-
L 不動産業	1	7	-	-	-	-	-	-	-	-
M 飲食店, 宿泊業	24	143	9	112	1	26	2	77	-	-
N 医療, 福祉	21	122	17	227	18	413	14	1,036	8	292
O 教育, 学習支援業	4	23	2	27	2	40	-	-	24	423
P 複合サービス事業	7	37	3	36	1	28	2	204	-	-
Q サービス業 (他に分類されないもの)	20	141	5	61	4	102	5	662	18	148
R 公務 (他に分類されないもの)	-	-	-	-	-	-	-	-	32	490

資料：平成18年事業所・企業統計調査

## 2. 産業別事業所数と従業者数の推移

産業分類	平成 3年		平成 8年		平成13年		産業分類	平成18年	
	事業所数	従業者数	事業所数	従業者数	事業所数	従業者数		事業所数	従業者数
総 数	1,683	13,316	1,599	12,968	1,507	12,738	総 数	1,422	12,029
A～C 農・林・漁業	36	525	39	508	32	487	A～C 農・林・漁業	33	504
D 鉱業	3	196	4	206	4	189	D 鉱業	4	179
E 建設業	124	1,766	133	1,767	128	1,333	E 建設業	123	915
F 製造業	107	2,891	113	2,548	88	2,340	F 製造業	73	1,811
G 電気・ガス・熱供給・水道業	3	42	3	37	3	38	G 電気・ガス・熱供給・水道業	3	24
H 運輸・通信業	44	468	44	424	48	507	H 情報通信業	4	15
							I 運輸業	19	290
I 卸売・小売・飲食店業	761	3,097	672	2,918	637	3,090	J 卸売・小売業	449	2,379
J 金融・保険業	26	275	24	159	22	170	K 金融・保険業	19	128
K 不動産業	10	16	10	17	10	17	L 不動産業	14	32
L サービス業	537	3,446	525	3,841	504	3,972	M 飲食店、宿泊業	162	667
							N 医療、福祉	116	2,165
							O 教育、学習支援業	47	535
							P 複合サービス事業	36	360
							Q サービス業 (他に分類されないもの)	288	1,535
M 公務 (他に分類されないもの)	32	594	32	543	31	595	R 公務 (他に分類されないもの)	32	490

注：全事業所のうち、農林業に属する個人経営の事業所、および家事サービス業を除く  
平成13年以前の産業別は、第10次改訂、大分類  
平成18年の産業別は、第11次改訂、大分類

資料：事業所・企業統計調査

### 3. 市別事業所数（民営）

区分	総数	農・林・漁業	鉱業	建設	製造	電気・ガス・熱供給・水道	情報通信	運輸	卸売・小売	金融・保険	不動産	飲食店・宿泊	医療・福祉	教育・学習支援	複合サービス	サービス(他に分類されないもの)
鹿児島市	29,115	58	10	2,542	1,330	16	300	771	9,071	569	1,541	3,902	1,845	974	258	5,928
鹿屋市	4,911	124	7	491	275	2	22	75	1,541	97	107	677	307	128	72	986
枕崎市	1,368	8	3	99	184	-	3	30	483	27	20	163	81	28	19	220
阿久根市	1,245	20	-	132	114	2	4	32	390	15	29	134	85	33	20	235
出水市	2,536	40	2	218	186	4	10	44	797	46	56	330	173	76	31	523
指宿市	2,402	61	1	241	161	2	10	44	830	39	31	296	149	79	54	404
西之表市	956	11	-	99	62	1	6	20	310	13	16	133	44	23	34	184
垂水市	738	26	-	64	64	-	3	12	288	15	4	74	44	9	14	121
薩摩川内市	4,674	48	5	507	254	7	19	98	1,520	75	107	633	310	117	75	899
日置市	2,103	18	-	261	190	-	5	47	686	27	39	191	162	44	43	390
曾於市	1,712	49	1	192	162	-	4	29	529	23	9	161	103	36	44	370
霧島市	4,731	62	3	470	283	7	20	88	1,371	80	125	752	293	140	72	965
いちき串木野市	1,454	25	2	161	117	-	2	30	476	26	35	148	95	45	24	268
南さつま市	1,837	17	1	199	121	2	4	29	649	31	60	167	120	56	49	332
志布志市	1,545	43	4	137	134	1	6	60	477	25	15	199	98	26	39	281
奄美市	2,909	14	4	210	250	7	15	40	992	51	89	458	147	58	30	544
南九州市	2,006	43	1	180	356	0	2	24	645	20	11	142	140	35	58	349
伊佐市	1,328	25	4	123	73	1	4	19	447	19	14	162	108	23	36	270
湧水町	515	10	-	60	49	-	-	11	175	7	7	36	31	13	13	103

資料：平成18年事業所・企業統計調査

## 5 . 農林水産業

### 1 . 農家数の推移

(単位:戸)

区 分	総農家数	自給的農家	販売農家数	専業農家数	兼業農家数		
					総数	農業が主 (第一種 兼業)	兼業が主 (第二種 兼業)
平成 7年	4,125	845	3,280	864	2,416	679	1,737
平成12年	3,756	844	2,912	870	2,042	419	1,623
平成17年	3,432	932	2,500	933	1,567	288	1,279

資料：農業センサス

「自給的農家」とは経営耕地面積が30アール未満かつ農産物販売金額50万円未満の農家をいう。  
「販売農家」とは経営耕地面積が30アール以上または農産物販売金額50万円以上の農家をいう。

### 2 . 農家人口 (販売農家)

区 分	総数	14歳以下	15～19	20～24	25～29	30～34	35～39
平成 7年	10,802	1,141	563	309	296	463	582
平成12年	9,552	957	508	304	263	257	443 (下段へ)
平成17年	7,658	555	399	249	190	175	219

	40～44	45～49	50～54	55～59	60～64	65～69	70～74	75歳以上
	716	675	653	1,045	1,301	1,181	828	1,049
	541	682	665	633	1,007	1,156	953	1,183
	418	478	610	598	598	862	934	1,373

資料：農業センサス

### 3 . 農業就業人口(販売農家)

区 分	総数	15～19歳	20～29	30～39	40～49	50～59	60～69	70歳以上
平成 7年	4,369	103	52	231	318	725	1776	1164
平成12年	4,003	142	56	117	196	459	1,577	1,456
平成17年	3,618	135	54	72	162	331	1,097	1,767

資料：農業センサス

#### 4. 経営規模別農家数とその推移（総農家）

年次	総数	30a未満	30～50a	50～100a	100～200a	200～300a	300～500a	500a以上
平成7年	4,125	862	564	1,134	1,038	314	143	70
平成12年	3,756	860	471	1,019	885	284	147	90
平成17年	3,432	951	384	843	738	241	156	119

資料：農業センサス

#### 5. 地域別農家戸数及び農家人口（販売農家）

地域別	販売農家戸数（戸）					販売農家人口（人）	
	総数	専業	兼業			総数	年歳別
			総数	第一種兼業	第二種兼業		0～14歳
総数	2,500	933	1,567	288	1,279	7,658	555
大口	1,559	581	978	157	821	4,879	380（下段へ）
菱刈	941	352	589	131	458	2,779	175

販売農家人口（人）			満15歳以上の販売農家人口（人）					
年歳別			総数	農業専従者	兼業従事者		他の仕事にだけ従事した者	仕事に従事しなかった者
15～29	30～59	60歳以上			農業が主	兼業が主		
838	2,498	3,767	7,103	2,783	835	2,299	334	852
555	1,586	2,358	4,499	1,818	476	1,444	211	550
283	912	1,409	2,604	965	359	855	123	302

資料：2005年農林業センサス

#### 6. 経営耕地面積とその推移（販売農家）

区分	経営耕地総面積（a）	田		畑		樹園地	
		田のある農家数	面積（a）	畑のある農家数	面積（a）	樹園地のある農家数	面積（a）
平成7年	425,803	3,213	334,796	2,381	81,073	268	9,934
平成12年	407,984	2,844	330,502	1,943	70,845	216	6,637
平成17年	394,763	2,420	327,940	1,502	59,709	151	7,114

資料：農業センサス

## 7. 家畜飼育状況（販売農家）

区 分	平成 2年		平成 7年		平成12年		平成17年	
	農家数	頭羽数	農家数	頭羽数	農家数	頭羽数	農家数	頭羽数
乳用牛	43	898	43	1045	27	757	18	700
肉用牛	1350	9,863	1028	8,627	667	6,393	501	6,666
豚	118	18,891	36	12,891	21	12,564	16	9,653
採卵鶏	141	60,700	167	7,200	8	900	14	7,007
ブロイラー	7	710,000	5	823,200	5	955,100	4	760,000

資料：農業センサス

## 8. 農作物販売金額別農家数とその推移（販売農家）

（単位：戸）

区 分	総 数	販売なし	100万円 未 満	100～200	200～500	500～1000	1000万円 以 上
平成 2年	3,754	169	1,819	845	608	212	101
平成 7年	3,280	121	1,532	687	601	211	128
平成12年	2,912	153	1,711	448	374	141	85
平成17年	2,500	180	1,344	398	335	136	107

資料：農業センサス

## 9. 農業機械所有状況(販売農家)

（単位：台）

区 分	乗用型トラクター	動 力 防除機	乗用型 スピンナー・スプレイヤ	動力田植機	自脱型コバ`ン	普通型コバ`ン
平成17年	3,023	2,148	6	1,900	1,721	3

資料：2005年農林業センサス

## 10. 農地転用状況

（単位：ha）

区 分	住宅用地		工・鉱業用地		道・水路用地		商業・ サービス業用地 その他施設用地		植林		その他	
	件数	面積	件数	面積	件数	面積	件数	面積	件数	面積	件数	面積
	平成18年	25	1.51	-	-	1	0.01	5	1.48	9	1.28	21
平成19年	27	1.51	2	0.10	2	0.02	19	2.58	17	4.25	2	0.28
平成20年	26	2.68	-	-	-	-	13	2.00	9	1.61	4	0.07

資料：農業委員会

### 1 1 . 所有形態別林野面積

各年3月31日現在 (單位: ha)

年次	林野面積	国有林			公私有林			
		計	林野庁	官行造林	計	県営林	市有林	私有林
平成17年	28,019	12,911	12,767	144	15,109	229	397	13,483
平成18年	28,019	12,911	12,767	144	15,109	229	1397	13,483
平成19年	28,019	12,911	12,767	144	15,109	229	1,397	13,483

資料: 県統計年鑑

### 1 2 . 公私有林蓄積

各年3月31日現在 (單位: 千<sup>3</sup>, 竹林 = 千束)

区分	樹林地					竹林
	總数	針葉樹		広葉樹		
		人工林	天然林	人工林	天然林	
平成17年	3,347	2,904	2	16	424	126
平成18年	3,347	2,904	2	16	424	126
平成19年	3,347	2,904	2	16	424	126

資料: 県統計年鑑

### 1 3 . 公私有林面積

各年4月1日現在 (單位: ha)

区分	總数	樹林地				特殊樹林	竹林	伐採跡地・災害跡地	未立木地	更新困難地
		針葉樹		広葉樹						
		人工林	天然林	人工林	天然林					
平成17年	15,109	11,399	7	210	3,167	1	278	3	41	1
平成18年	15,109	11,399	7	210	3,167	1	278	3	41	1
平成19年	15,109	11,399	7	210	3,167	1	278	3	41	1

資料: 県統計年鑑



#### 14. 大口地方卸売市場取扱い実績（青果市場）

区分	野菜				果実			
	数量 (kg)	金額 (千円)	左のうち県内産		数量 (kg)	金額 (千円)	左のうち県内産	
			数量	金額			数量	金額
平成18年	622,270	100,485	258,276	40,610	192,698	36,985	68,573	14,414
平成19年	584,860	83,225	250,427	35,956	203,625	38,187	60,073	11,516
平成20年	608,273	91,448	254,270	37,732	223,221	41,328	60,641	10,851

区分	その他				総計			
	数量 (kg)	金額 (千円)	左のうち県内産		数量 (kg)	金額 (千円)	左のうち県内産	
			数量	金額			数量	金額
平成18年	-	9,617	-	5,373	814,968	156,082	326,849	67,522
	-	8,995	-	7,125				
平成19年	-	7,645	-	3,974	788,485	138,102	310,500	58,947
	-	9,045	-	7,501				
平成20年	-	9,048	-	4,735	831,494	151,358	314,911	60,943
	-	9,534	-	7,625				

注：下段は花類(単位：本)

資料：農林課

「その他」欄については、平成15年以降数量調査なし

#### 15. 魚市場の売上高及び取扱い量

##### (1) 売上高(千円)

区分	総計	1月	2月	3月	4月	5月	6月	7月	8月	9月	10月	11月	12月
平成18年	35,982	2,693	2,776	3,581	2,855	2,669	2,953	2,693	2,842	2,861	2,770	2,844	4,445
平成19年	30,284	2,191	2,313	3,045	2,709	2,261	2,386	2,020	2,340	2,089	2,338	2,428	4,164
平成20年	31,000	2,050	2,364	2,482	2,400	2,246	1,854	2,400	2,396	2,391	2,516	2,573	5,328

##### (2) 取扱い量(kg)

区分	総計	1月	2月	3月	4月	5月	6月	7月	8月	9月	10月	11月	12月
平成18年	36,749	2,443	2,652	2,847	2,488	2,927	3,652	3,256	3,487	3,124	3,048	3,016	3,809
平成19年	33,593	2,108	2,119	2,671	2,999	2,427	2,837	2,424	2,971	2,521	2,813	2,911	4,792
平成20年	35,157	2,376	2,531	2,397	2,136	2,075	1,870	2,792	3,346	2,911	3,086	3,320	6,317

資料：農林課

## 6. 工業（製造業）

### 1. 事業所・従業者数，製造品出荷額等及び粗付加価値額の推移（地域別）（単位：人，万円）

産業（中分類）	地域	大口				菱刈			
		事業所数	従業者数	製造品出荷額等	粗付加価値額	事業所数	従業者数	製造品出荷額等	粗付加価値額
平成15年		43	1,552	4,102,510	1,191,630	13	209	284,245	122,475
平成16年		39	1,514	4,387,322	1,203,751	11	205	287,485	116,760
平成17年		41	1,792	5,063,841	1,456,430	10	197	233,088	103,544
平成18年		34	1,853	5,484,680	1,606,774	11	242	X	X
	合計	33	1,773	5,602,710	1,511,237	12	255	X	X
平成19年	食料	4	451	1,921,932	145,052	1	27	X	X
	飲料	5	104	694,701	328,664	2	26	X	X
	繊維	1	37	X	X	-	-	-	-
	衣服	5	108	33,930	24,297	3	136	138,664	53,762
	木材	6	43	73,666	32,195	3	42	62,253	31,585
	家具	-	-	-	-	-	-	-	-
	紙	-	-	-	-	-	-	-	-
	印刷	3	19	12,389	7,961	-	-	-	-
	化学	-	-	-	-	-	-	-	-
	石油	-	-	-	-	-	-	-	-
	プラスチック	-	-	-	-	-	-	-	-
	ゴム	-	-	-	-	-	-	-	-
	窯業	2	16	X	X	3	24	X	X
	鉄鋼	-	-	-	-	-	-	-	-
	非鉄	1	793	X	X	-	-	-	-
	金属	2	33	X	X	-	-	-	-
	機械	-	-	-	-	-	-	-	-
	電気	-	-	-	-	-	-	-	-
	情報	-	-	-	-	-	-	-	-
	電子	2	146	X	X	-	-	-	-
輸送	1	10	X	X	-	-	-	-	
精密	-	-	-	-	-	-	-	-	
その他	1	13	X	X	-	-	-	-	

従業者4人以上の事業所

資料：工業統計調査

## 2. 市別事業所・従業者数，製造品出荷額等及び粗付加価値額

区 分	事業所数	従業者数	製造品出荷額等（万円）	粗付加価値額（万円）
鹿児島県	2,541	76,636	199,287,505	79,908,211
鹿児島市	610	14,022	34,802,937	10,706,457
鹿屋市	131	3,651	6,511,634	2,642,581
枕崎市	92	1,491	5,040,350	2,209,199
阿久根市	70	1,830	3,962,869	926,307
出水市	110	4,727	10,082,836	4,097,827
指宿市	81	1,308	2,637,188	888,137
西之表市	26	360	516,930	223,901
垂水市	34	820	2,740,292	1,194,024
薩摩川内市	152	8,174	19,910,352	9,330,578
日置市	105	3,069	8,700,093	3,683,618
曾於市	74	2,316	10,451,470	3,525,491
霧島市	164	13,098	36,897,391	22,125,119
いちき串木野市	69	2,556	6,340,770	1,942,498
南さつま市	66	1,939	3,735,754	1,373,843
志布志市	80	2,078	14,053,385	2,364,487
奄美市	60	525	572,497	256,718
南九州市	134	2,655	3,674,057	1,614,362
<b>伊佐市</b>	<b>45</b>	<b>2,028</b>	<b>X</b>	<b>X</b>
湧水町	22	747	3,141,636	1,138,405

従業者4人以上の事業所

資料：平成19年工業統計調査

# 7. 商業

## 1. 事業所・従業員数，年間商品販売額及び売場面積の推移

区分	事業所数			従業員数 (人)	年間商品販売額(万円)	売場面積(m <sup>2</sup> )
	計	法人	個人			
平成11年	472			2,140	4,006,700	46,244
平成14年	456	211	245	2,108	3,769,810	52,194
平成16年	438			2,092	3,804,173	46,769
平成19年	422	-	-	2,140	3,756,400	-

注：平成19年の数値は，速報結果による

資料：商業統計調査(平成11・16年は簡易調査)

## 2. 事業所数，従業員数，年間商品販売額及び売場面積(地域別)

業種別	地域	大 口				菱 刈			
		業数	従業者数 (人)	年間販売額 (万円)	売場面積 (m <sup>2</sup> )	業数	従業者数 (人)	年間販売額 (万円)	売場面積 (m <sup>2</sup> )
<b>総 数</b>		<b>333</b>	<b>1,638</b>	<b>2,775,039</b>	<b>36,689</b>	<b>105</b>	<b>454</b>	<b>1,029,134</b>	<b>10,080</b>
(卸売業計)		37	189	530,216	-	11	54	406,537	-
各種商品		-	-	-	-	-	-	-	-
繊維・衣類等		1	4	X	-	1	1	X	-
飲食料品		10	59	208,610	-	5	32	306,998	-
建築材料，鉱物・金属材料等		11	48	107,667	-	3	10	59,500	-
機械器具		10	38	X	-	2	11	X	-
その他の卸売業		5	40	110,185	-	-	-	-	-
(小売業計)		296	1,449	2,244,823	36,689	94	400	622,597	10,080
各種商品		-	-	-	-	-	-	-	-
織物・衣服・身の回り品		24	91	117,685	4,299	5	7	X	X
飲食料品		113	682	1,064,817	18,908	45	174	233,066	3,668
自動車・自転車		33	131	201,892	368	9	41	79,089	-
家具・じゅう器・機械器具		29	98	146,838	6,536	2	4	X	X
その他の小売業		97	447	713,591	6,578	33	174	298,445	6,029

資料：平成16年商業統計調査(簡易調査)

## 8 . 市民所得

### 1 . 産業別市内総生産

(単位：百万円)

項目	平成15年度		平成16年度			平成17年度		
	所得額	構成比	所得額	構成比	増加率 (%)	所得額	構成比	増加率 (%)
<b>第1次産業</b>	<b>8,298</b>	<b>0.09</b>	<b>7,689</b>	<b>0.08</b>	<b>7.34</b>	<b>7,720</b>	<b>0.08</b>	<b>0.40</b>
農業	7,435	0.08	6,770	0.07	8.94	7,050	0.07	4.14
林業	844	0.01	894	0.01	5.92	647	0.01	27.63
水産業	18	0.00	25	0.00	38.89	23	0.00	8.00
<b>第2次産業</b>	<b>27,366</b>	<b>0.29</b>	<b>26,693</b>	<b>0.29</b>	<b>2.46</b>	<b>29,203</b>	<b>0.31</b>	<b>9.40</b>
鉱業	8,039	0.09	8,018	0.09	0.26	9,890	0.10	23.35
製造業	12,794	0.14	12,205	0.13	4.60	15,002	0.16	22.92
建設業	6,533	0.07	6,470	0.07	0.96	4,311	0.05	33.37
<b>第3次産業</b>	<b>61,590</b>	<b>0.66</b>	<b>61,641</b>	<b>0.66</b>	<b>0.08</b>	<b>62,175</b>	<b>0.65</b>	<b>0.87</b>
電気・ガス・水道業	1,599	0.02	1,538	0.02	3.81	1,420	0.01	7.67
卸売・小売業	6,789	0.07	6,528	0.07	3.84	6,500	0.07	0.43
金融・保険業	2,840	0.03	2,745	0.03	3.35	2,977	0.03	8.45
不動産業	12,705	0.14	12,778	0.14	0.57	12,892	0.13	0.89
運輸・通信業	5,466	0.06	5,281	0.06	3.38	5,330	0.06	0.93
サービス業	17,379	0.19	17,718	0.19	1.95	17,844	0.19	0.71
政府サービス生産者	12,178	0.13	12,265	0.13	0.71	12,288	0.13	0.19
電気・ガス・水道業	141	0.00	160	0.00	13.48	173	0.00	8.13
サービス業	3,586	0.04	3,540	0.04	1.28	3,561	0.04	0.59
公務	8,451	0.09	8,564	0.09	1.34	8,554	0.09	0.12
対家計民間非営利サービス生産者	2,635	0.03	2,789	0.03	5.84	2,924	0.03	4.84
サービス業	2,635	0.03	2,789	0.03	5.84	2,924	0.03	4.84
輸入品に課される税・関税	770	0.01	795	0.01	3.25	907	0.01	14.09
(控除)総資本形成に係る消費税	487	0.01	503	0.01	3.29	480	0.01	4.57
(控除)帰属利子	3,841	0.04	3,529	0.04	8.12	3,964	0.04	12.33
<b>市内総生産</b>	<b>93,695</b>	<b>1.00</b>	<b>92,785</b>	<b>1.00</b>	<b>0.97</b>	<b>95,561</b>	<b>1.00</b>	<b>2.99</b>

注：平成15,16年度は、平成17年度の推計に伴い遡及補正してあります。

資料：市町村民所得推計報告書

注：1市1町合算及び単位が百万円のため、合計が等が一致しない。

また、構成比については小数点以下の標記の関係で合計が1.00にならない場合があります。

## 2. 市民（県民・国民）所得の推移

項目	実数			増加率（％）	
	平成15年度	平成16年度	平成17年度	平成16年度	平成17年度
市民所得（億円）	627	622	661	0.8	6.2
県民所得（億円）	39,147	39,093	39,841	0.1	1.9
国民所得（兆円）	358	363	368	1.3	1.3
1人当たり市民所得（千円）	1,935	1,949	2,099	0.7	7.7
1人当たり県民所得（千円）	2,212	2,218	2,272	0.3	2.5
1人当たり国民所得（千円）	2,804	2,841	2,878	1.3	1.3
1人当たり所得格差（市／県）（％）	87.5	87.9	92.4	-	-
1人当たり所得格差（市／国）（％）	69.0	68.6	72.9	-	-

資料：市町村民所得推計報告書

## 3. 市民所得の分配

（単位：百万円）

区分	平成15年度		平成16年度			平成17年度		
	所得額	構成比	所得額	構成比	増加率（％）	所得額	構成比	増加率（％）
<b>雇用者報酬</b>	<b>43,789</b>	<b>0.70</b>	<b>43,292</b>	<b>0.70</b>	<b>1.13</b>	<b>43,257</b>	<b>0.65</b>	<b>0.08</b>
賃金俸給	37,736	0.60	37,510	0.60	0.60	37,557	0.57	0.13
雇主の現実社会負担	4,544	0.07	4,364	0.07	3.96	4,357	0.07	0.16
雇主の帰属社会負担	1,509	0.02	1,418	0.02	6.03	1,345	0.02	5.15
<b>財産所得</b>	<b>2,916</b>	<b>0.05</b>	<b>2,930</b>	<b>0.05</b>	<b>0.48</b>	<b>3,275</b>	<b>0.05</b>	<b>11.77</b>
一般政府	652	0.01	638	0.01	7.85	430	0.01	0.09
家計	3,540	0.06	3,517	0.06	0.65	3,623	0.05	3.01
対家計民間非営利団体	27	0.00	50	0.00	85.19	82	0.00	64.00
<b>企業所得</b>	<b>15,948</b>	<b>0.25</b>	<b>15,999</b>	<b>0.26</b>	<b>0.32</b>	<b>19,570</b>	<b>0.30</b>	<b>22.32</b>
民間法人企業	4,776	0.08	5,114	0.08	7.08	8,536	0.13	66.91
公的企業	530	0.01	848	0.01	37.68	720	0.01	5.97
個人企業	10,643	0.17	10,036	0.16	5.70	10,314	0.16	2.77
<b>市民所得</b>	<b>62,652</b>	<b>1.00</b>	<b>62,220</b>	<b>1.00</b>	<b>0.69</b>	<b>66,102</b>	<b>1.00</b>	<b>6.24</b>

注：平成15,16年度は、平成17年度の推計に伴い遡及補正してあります。

資料：市町村民所得推計報告書

注：1市1町合算及び単位が百万円のため、合計が等が一致しない。

また、構成比については小数点以下の標記の関係で合計が1.00にならない場合があります。

#### 4. 県下各市の市民所得主要指標（平成17年度）

区 分	総人口(人)	市町村内総生産		市町村民所得		人口1人当たり市民所得	
		実数(千円)	伸び* 率 (%)	実数(千円)	伸び* 率 (%)	実数(千円)	伸び* 率 (%)
鹿児島市	604,367	1,919,453,476	0.4	1,584,173,891	2.2	2,621	2.1
霧島市	127,309	472,189,101	2.2	305,246,490	2.4	2,398	2.3
鹿屋市	106,208	311,231,899	1.6	235,640,796	2.8	2,219	2.9
薩摩川内市	102,370	399,713,589	3.0	237,162,398	0.6	2,317	1.7
出水市	57,907	152,619,109	0.4	121,789,533	2.6	2,103	2.9
日置市	52,411	131,973,823	0.8	106,944,725	0.2	2,041	0.9
奄美市	49,617	134,861,530	0.8	100,114,683	1.6	2,018	2.9
指宿市	46,822	123,578,370	0.0	93,075,552	1.4	1,988	2.5
曾於市	42,287	131,481,946	1.8	79,774,022	1.7	1,886	3.2
南九州市	42,191	127,776,853	1.8	85,730,764	1.6	2,032	0.4
南さつま市	41,677	111,674,039	1.1	78,893,034	1.0	1,893	2.4
志布志市	34,770	115,023,070	7.2	73,663,275	2.6	2,119	3.8
いちき串木野市	32,993	94,290,097	2.4	67,585,926	0.3	2,048	1.3
<b>伊佐市</b>	<b>31,499</b>	<b>95,561,159</b>	<b>3.0</b>	<b>66,102,151</b>	<b>6.2</b>	<b>2,099</b>	<b>7.7</b>
枕崎市	25,150	88,044,742	7.2	55,307,610	1.5	2,199	0.4
阿久根市	25,072	58,224,237	0.5	46,847,760	1.2	1,869	2.2
垂水市	18,928	52,121,489	0.5	35,233,153	4.5	1,861	6.0
西之表市	18,198	48,665,230	1.6	37,762,717	1.7	2,075	3.3

注：人口は、平成17年国勢調査結果を基準とした推計人口を利用しています

資料：市町村民所得推計報告書

## 9 . 運輸・通信

### 1 . 車種別保有自動車台数

各年3月末日現在（単位：台）

区 分	総 数	乗用車		乗合用	貨物用			特種（殊）用			軽自 動車	小型 二輪
		普通	小型		普通	小型	被牽引	普通 特種	小型 特種	大型 特殊		
平成17年	25,441	3,296	7,293	71	625	1,277	8	348	155	12,127	241	
平成18年	25,342	3,289	7,100	67	611	1,229	8	293	51	12,304	237	
平成19年	25,286	3,294	6,921	70	597	1,191	8	289	48	12,479	233	

資料：県統計年鑑

### 2 . 郵便施設の状況

平成20年4月1日現在

郵便局					その他の郵便局施設		
総 数	普通郵便局	集配特定局	無集配特定局	簡易郵便局	総 数	郵便箱 (ポスト)	切手 販売所
21	2	2	6	11	146	92	54

資料：郵便局(株)大口郵便局

資料：日本郵便(株)加治木支店 大口集配センター

### 3 . 郵便物取扱件数

区 分	通常郵便 (手紙・ハガキ)		年賀状		特種郵便 (書留・速達)		小包 (ゆうパック)	
	引受	配達	引受	配達	引受	配達	引受	配達
平成19年度	1,374,478	2,509,566	467,153	447,785	28,384	51,406	23,793	40,461

資料：日本郵便(株)加治木支店 大口集配センター



# 10 . 建設・住宅

## 1 . 道路の現況

国道・県道 平成19年4月1日現在 / 市道 平成20年4月1日現在

区 分	路線数 (本)	市内 総延長 (m)	改良済		未改良延 長 (m)	舗装済		未舗装延 長 (m)
			延長 (m)	改良率 (%)		延長 (m)	舗装率 (%)	
総 数	643	712,423	483,187	67.8	223,995	624,307	87.6	82,875
国道	3	72,440	69,547	96.0	2,893	72,440	100.0	0
県道	10	85,874	64,843	75.5	21,031	85,874	100.0	0
市道	630	554,109	348,797	62.9	200,071	465,993	84.0	82,875

資料：始良・伊佐地域振興局建設部大口支所，建設課

## 2 . 橋梁の現況

平成20年4月1日現在

区 分	総 数		永久橋		木橋	
	数 (本)	延長 (m)	数 (本)	延長 (m)	数 (本)	延長 (m)
総 数	395	8,104	395	8,104	-	-
国道	46	1,774	46	1,774	-	-
県道	66	1,767	66	1,767	-	-
市道	283	4,563	283	4,563	-	-

資料：始良・伊佐地域振興局建設部大口支所，建設課

## 3 . 市営住宅の概況

平成20年4月1日現在

総 数			公営住宅				その他の住宅	
団地数	戸数	面積 (m <sup>2</sup> )	木造		耐火構造		木造	
			戸数	面積 (m <sup>2</sup> )	戸数	面積 (m <sup>2</sup> )	戸数	面積 (m <sup>2</sup> )
54	714	40,774.74	306	15,034.33	365	23,051.53	43	2688.88

資料：建設課

#### 4. 県営住宅の概況

(単位：戸)

年 度	総 数	高耐	中耐	木造平屋	木造二階
平成17年度	176	40	114	6	16
平成18年度	176	40	114	6	16
平成19年度	176	40	114	6	16

資料：始良・伊佐地域振興局建設部大口支所

#### 5. 土地区画整理事業

(単位：㎡，千円)

地区名	事業認可 年月日	施工面積	整理後の宅地面積	公共用地	事業費総額
里南地区	S48. 1. 5	88,976.61	63,732.01	25,244.60	1,420,500
駅前地区	S55.11.12	200,688.28	147,759.55	52,928.73	10,053,000

資料：建設課

#### 6. 都市公園の状況

平成20年1月1日現在

区 分	公園名	施設数	面積 ( ha )
街区公園	元町公園・中央公園	4	0.86
	小尻公園・立神公園		
地区公園	忠元公園・轟公園	2	9.31
運動公園	大口総合運動公園	1	9.30
総合公園	曾木の滝公園	1	17.60

資料：建設課

# 1 1 . 保健衛生・水道

## 1 . 医療施設の状況

平成20年4月1日現在

総 数		病院						診療所		歯科 診療所	助産所
		公立		医療法人		個人					
施設数	病床数	施設数	病床数	施設数	病床数	施設数	病床数	施設数	病床数	施設数	施設数
43	900	1	186	5	582	-	-	26	132	11	-

資料：始良保健所

## 2 . 医療関係従事者数

平成18年12月末日現在

総人数	医師	歯科 医師	薬剤師	保健師	助産師	看護師	准看 護師	柔 道 整復師	あんま 鍼灸師
777	67	13	57	16	3	287	277	4	53

資料：大口保健所

## 3 . 環境衛生関係施設

平成20年3月31日現在

総 数	理容所	美容所	公衆 浴場	旅館	ク-ヱク*	興行場	火葬場	水源地 (簡水舎)	し 尿 処理場	ご み 処理場
214	40	71	30	29	25	1	1	14	1	2

資料：始良保健所，環境対策課，水道課

## 4 . 医薬品・毒物劇薬販売業者

平成20年4月1日現在

薬局	医薬品販売業者			毒物劇物販売業者	
	一般販売業	薬種商販売業	特例販売業	一般販売業	農薬用品目販売業
20	1	6	0	21	23

資料：大口保健所

## 5 . 主要死因別死亡者数

[ ] は肺炎のみ

年 次	総 数	悪 性 新生物	心疾患	脳血管 疾 患	不慮の事故 (内交通事故)	結核	老衰	肺炎及び 気管支炎	その他
平成17年	434	101	82	69	24(4)	-	2	41 [ 41 ]	115
平成18年	452	106	76	57	22(2)	1	2	60 [ 58 ]	128
平成19年	464	121	85	59	15(5)	1	2	61 [ 60 ]	120

資料：大口保健所

## 6. 各種健診・検診の実施状況

区 分	4ヶ月児健診		1歳6ヶ月児健診		3歳児健診		基本健診		胃がん検診	
	対象者	受診者	対象者	受診者	対象者	受診者	対象者	受診者	対象者	受診者
平成17年度	209	202	257	236	231	213	7,532	2,358	8,158	1,798
平成18年度	221	215	205	196	259	238	9,165	2,471	3,218	625
平成19年度	187	177	216	201	212	192	8,882	2,426	9,156	1,807

区 分	子宮がん検診		乳がん検診		大腸がん検診		肺がん検診		結核検診	
	対象者	受診者	対象者	受診者	対象者	受診者	対象者	受診者	対象者	受診者
平成17年度	6,121	1,203	1,423	405	9,094	2,628	8,390	1,755	10,946	4,114
平成18年度	7,522	1,402	6,020	922	10,821	2,785	10,138	1,958	10,691	3,581
平成19年度	6,955	1,366	1,626	450	10,132	2,789	9,470	1,889	10,802	2,233

資料：健康増進課

## 7. 予防接種の実施状況

区 分	B C G		急性灰髄炎 (ポリオ)		日本脳炎		三種混合 (百日咳・ジフテリヤ・破傷風)	
	対象者	接種者	対象者	接種者	対象者	接種者	対象者	接種者
平成17年度	235	218	768	458	1,437	583	1,433	768
平成18年度	285	216	750	416	1,247	46	1,501	891
平成19年度	223	204	877	442	1,796	48	1,424	696

注：日本脳炎ワクチンは、希望者のみの任意接種

区 分	麻しん		風しん		二種混合 (ジフテリヤ・破傷風)	
	対象者	接種者	対象者	接種者	対象者	接種者
平成17年度	542	298	502	305	302	284
平成18年度	632	381	649	410	293	263
平成19年度	500	362	501	363	271	248

資料：健康増進課

## 8 . 狂犬病予防状況

( 単位 : 頭 )

年 度	新規登録頭数	注射頭数	捕獲頭数	殺処分申出頭数	返還頭数
平成17年度	263	2,390	81	23	14
平成18年度	228	2,344	44	41	8
平成19年度	299	2,444	57	47	5

資料 : 環境対策課

## 9 . 火葬場利用状況

( 単位 : 件 )

年 度	総 数	左の内訳			
		大 人	小 人	死産児	改葬・その他
平成17年度	803	753	6	15	29
平成18年度	920	898	2	9	11
平成19年度	869	844	4	8	13

資料 : 環境対策課

## 10 . ごみ処理状況

( 単位 : t )

年 度	収集世帯数	総処理量					1日平均 処理量
			可燃ごみ	不燃ごみ	資源ごみ	粗大ごみ	
平成17年度	14,427	9,900	7,803	462	1,381	254	27
平成18年度	14,438	11,873	8,866	1,284	1,374	349	33
平成19年度	14,408	9,588	7,587	576	1,164	261	26

資料 : 環境対策課

## 11 . し尿処理状況

( 単位 : kl )

年 度	総 量	生し尿	浄化槽汚泥
平成17年度	26,030	12,590	13,440
平成18年度	26,166	12,383	13,783
平成19年度	25,957	11,621	14,336

資料 : 衛生センター

## 1 2 . 水道施設状況

平成20年4月1日現在

区 分	給水世帯数(戸)	給水人口(人)	年間給水量(m <sup>3</sup> )	1日最大給水量(m <sup>3</sup> )	1日平均給水量(m <sup>3</sup> )	年間1世帯平均給水量(m <sup>3</sup> )	年間1人平均給水量(m <sup>3</sup> )	
上水道	6,774	17,203	1,402,814	6,310	3,833	207.09	81.54	
簡易水道	崎山地区	104	178	19,366	95	53	186.21	108.80
	富士地区	42	77	8,543	40	23	203.40	110.95
	湯之尾地区	328	781	80,521	478	220	245.49	103.10
	南浦地区	179	464	36,544	263	100	204.16	78.76
	青木元地区	127	285	30,996	129	85	244.06	108.76
	本城地区	632	1,457	142,565	458	390	225.58	97.85
	前田地区	62	147	37,673	97	103	607.63	256.28
	中央地区	968	2,262	253,774	863	693	262.16	112.19
	北部	668	1,632	149,716	496	409	224.13	91.74
	小計	3,110	7,283	759,698	2,919	2,076	244.28	104.31
合計	9,884	24,486	2,162,512	9,229	5,909	218.79	88.32	

資料：水道課，福祉事務所

## 12. 労働・社会保障

### 1. 一般職業紹介状況

(単位：人)

区 分	新規求人数	新規求職申込件数			紹介件数			就職件数		
	総数	総数	男	女	総数	男	女	総数	男	女
平成17年度	2,627	3,924	-	-	4,285	-	-	1,399	-	-
平成18年度	2,300	2,887	-	-	3,749	-	-	1,263	-	-
平成19年度	2,301	2,848	-	-	3,672	-	-	1,235	-	-

注：国分公共職業安定所大口出張所管内（伊佐市、湧水町） 資料：国分公共職業安定所 大口出張所

### 2. 産業別一般職業紹介状況

(単位：人)

区 分	総数	農林・水産	鉱業	建設	製造	卸・小売	金融・保険	運輸・通信	電気・ガス・水道	サービス	公務	不動産業
【求人数】												
平成17年度	2,627	79	6	205	435	414	41	118	1	1,307	21	-
平成18年度	2,300	74	2	336	383	276	49	80	2	1,000	98	-
平成19年度	2,301	69	1	328	409	453	32	67	3	912	27	-
【充足数】												
平成17年度	1,178	56	6	68	291	162	1	42	-	538	13	1
平成18年度	988	44	2	125	247	125	1	32	-	391	21	-
平成19年度	1,001	57	1	72	246	165	1	43	1	394	21	-

注：国分公共職業安定所大口出張所管内（伊佐市、湧水町） 資料：国分公共職業安定所 大口出張所

### 3. 一般失業保険受給状況

区 分	適用事業所数	被保険者数	受給資格決定件数			受給者実人員			支給総額 (億円)
			計	男	女	計	男	女	
平成17年度	898	10,243	1,238	609	629	4,769	2,430	2,339	5.1
平成18年度	666	7,478	874	421	453	3,225	1,575	1,650	3.4
平成19年度	677	7,590	792	350	442	3,153	1,432	1,721	3.4

注：国分公共職業安定所大口出張所管内（伊佐市、湧水町） 資料：国分公共職業安定所 大口出張所

#### 4 . 抛出制国民年金加入状况

( 単位 : 人 )

区 分	加入者数				免除者数		
	合計	強制(1号)	任意	3号	合計	法定	申請
平成17年度	6,144	4,188	50	1,906	1,783	492	1,291
平成18年度	5,928	4,046	49	1,833	1,677	474	1,203
平成19年度	5,727	3,883	52	1,792	1,793	456	1,337

資料 : 市民課

#### 5 . 国民年金受給者給付状况

( 単位 : 人 , 千円 )

年 度		總 計	老齡給付	障害給付	遺族年金	老齡福祉年金
平成17年度	人数	10,615	9,523	976	96	20
	金額	6,869,939	5,920,667	872,438	68,692	8,142
平成18年度	人数	10,717	9,640	970	90	17
	金額	6,983,962	6,048,480	861,686	66,897	6,899
平成19年度	人数	10,695	9,628	959	94	14
	金額	7,025,385	6,099,261	851,270	69,174	5,680

資料 : 市民課

#### 6 . 国民年金死亡一時金支給状况

( 単位 : 人 , 千円 )

年 度		總 計
平成17年度	人数	13
	金額	2,245
平成18年度	人数	12
	金額	1,883
平成19年度	人数	9
	金額	1,094

資料 : 市民課

#### 7 . 寡婦年金受給状况

( 単位 : 人 , 千円 )

年 度		總 計
平成17年度	人数	20
	金額	8,875
平成18年度	人数	14
	金額	5,937
平成19年度	人数	12
	金額	5,045

資料 : 市民課



## 8 . 国民健康保険の加入状況

区 分	総数		加入		加入割合		資格取得者数	資格喪失者数
	世帯数	人口	世帯数	人口	世帯 (%)	人口 (%)		
平成17年度	14,427	31,946	8,500	15,066	58.9	47.2	1,743	1,649
平成18年度	14,438	31,607	8,656	15,104	60.0	47.8	1,669	1,783
平成19年度	14,408	31,164	8,659	14,858	60.1	47.7	1,471	1,745

注：総世帯数，総人口は各年度末現在（3月31日）の住民基本台帳

資料：市民課

## 9 . 国民健康保険税と保険給付の状況

区 分	保険税		医療費			医療給付	
	総額 (千円)	1世帯当り (円)	受診件数 (件)	総額 (千円)	1世帯当り (円)	総額 (千円)	1世帯当り (円)
平成17年度	863,764	101,619	286,813	8,108,470	953,938	6,880,284	809,445
平成18年度	843,251	97,418	295,879	8,279,212	956,471	6,974,427	805,733
平成19年度	797,059	92,050	298,945	8,485,146	979,922	7,141,338	824,730

区 分	その他の給付			はり・灸	温泉保 養補助 (千円)	人 間 ドック (千円)
	総額 (千円)	助産 (千円)	葬祭 (千円)	施術補助 (千円)		
平成17年度	18,370	12,900	5,470	1,546	19	2,219
平成18年度	18,380	12,550	5,830	1,691	36	2,595
平成19年度	16,710	10,150	6,560	1,713	8	2,421

資料：市民課

## 10 . 老人医療費の状況

区 分	受給者数	1人当たり(円)	総医療費	
			受診件数	費用額(千円)
平成17年度	7,054	897,646	190,091	6,332,368
平成18年度	6,725	909,381	183,905	6,115,888
平成19年度	6,407	939,724	176,846	6,020,497

資料：市民課

### 1 1 . 介護保険の認定者数

平成20年12月末現在 (単位：人)

区 分		総 数	要支援1	要支援2	要介護1	要介護2	要介護3	要介護4	要介護5
1号認定者	65歳～75歳未満	129	18	14	20	23	24	16	14
	75歳以上	1,454	204	141	278	221	208	209	193
	計	1,583	222	155	298	244	232	225	207
2号認定者	65歳未満	37	1	7	8	8	6	2	5
総 数		1,620	223	162	306	252	238	227	212

資料：長寿支援課

### 1 2 . 介護保険の1号認定者の認定率

区 分	1号被保険者数	認定率(%)
1号認定者	10,728	14.76%
65歳～75歳未満	4,473	2.88%
75歳以上	6,255	23.25%

平成20年12月末現在

資料：長寿支援課

### 1 3 . 介護保険サービス受給者数

要介護認定者数	1,620
サービス受給者総数	1,363
受給率(%) (受給者/認定者)	84.14%

平成20年12月末現在 資料：長寿支援課

### 1 4 . 在宅介護サービス受給者数

平成20年12月末現在 (単位：人)

区 分	総 数	要支援1	要支援2	要介護1	要介護2	要介護3	要介護4	要介護5
65歳未満	27	0	5	8	7	4	0	3
65歳以上	933	163	127	230	158	131	82	42
総 数	960	163	132	238	165	135	82	45

資料：長寿支援課

### 1 5 . 施設介護サービス受給者数

平成20年12月末現在 (単位：人)

区 分	総 数	介護老人福祉施設	介護老人保健施設	介護療養型医療施設
受給者数	403	206	139	58

資料：長寿支援課

### 1 6 . 介護保険第1号被保険者の介護保険料納入状況及び給付状況

区 分	介護保険料納入額 (千円)	介護保険給付額 (千円)
平成17年度	386,347	2,264,806
平成18年度	338,350	2,335,735
平成19年度	346,582	2,440,538

資料：長寿支援課

## 17. 保育所設置状況

平成20年5月1日現在

区 分		園児数				職員数	
		定数	実数	男	女	保母	その他
		840	816	414	402	161	68
大口保育園	私营	60	60	27	33	13	4
里保育園	"	60	62	26	36	18	5
山野保育園	"	60	42	17	25	5	3
羽月保育園	"	90	97	43	54	18	9
みどり保育園	"	150	168	94	74	36	11
明德寺保育園	"	60	63	30	33	13	4
あゆみ保育園	"	60	69	37	32	10	5
紅洋保育園	"	45	43	18	25	8	4
ひしかり保育園	"	45	22	15	7	5	3
慈光保育園	"	45	54	31	23	9	4
本城保育園	"	30	33	18	15	6	4
湯之尾保育園	"	45	39	23	16	9	6
田中保育所	公营	60	53	28	25	8	4
徳辺保育所	"	30	11	7	4	3	2

資料：福祉事務所

## 18. 身体障害者の状況

平成20年4月1日現在

総数	視覚障害	聴覚障害	言語障害	肢体不自由	内部障害
2,568	226	350	26	1365	601

資料：福祉事務所

## 19. 生活保護の状況

(単位：世帯，人，千円)

区 分	総 数			生活			住宅		
	延世帯数	延人員	扶助費	世帯数	人員	扶助費	世帯数	人員	扶助費
平成17年度	4,113	5,336	289,304	1,403	1,951	90,601	814	1,140	9,262
平成18年度	3,988	5,278	333,101	1,376	1,931	88,335	799	1,185	8,399
平成19年度	4,034	5,007	214,793	1,392	1,822	83,358	793	1,043	7,695
区 分	教育			医療			その他		
	世帯数	人員	扶助費	世帯数	人員	扶助費	世帯数	人員	扶助費
平成17年度	93	221	1,667	1,574	1,795	184,198	1	1	639
平成18年度	93	203	1,714	1,498	1,722	230,814	45	60	784
平成19年度	71	100	845	1,555	1,805	119,200	37	51	986
区 分	介護扶助								
	世帯数	人員	扶助費						
平成17年度	228	228	2,937						
平成18年度	177	177	3,055						
平成19年度	186	186	2,709						

注：数値は、旧大口市のデータである。

資料：福祉事務所

# 13. 消防・警察

## 1. 消防職員数

平成20年4月1日現在

総数	消防司令長	消防司令	消防司令補	消防士長	消防副士長	消防士
83	1	12	15	34	6	15

(伊佐湧水消防組合職員数)

資料：消防年報

## 2. 消防団員数

平成20年11月1日現在

団名	区分	総数	団長	方面団長	方面副団長	分団長	副分団長	部長	班長	団員
大口方面団	定員	291	(1)	1	2	10	10	16	26	226
	実員	279		1	2	10	10	16	26	214
菱刈方面団	定員	92		1	1	7	7	-	18	58
	実員	91		1	1	7	7	-	18	57

注：団長(1)は、方面団長が兼ねる。

資料：総務課

## 3. 消防施設及び機器具

平成20年4月1日現在

区分	詰所(ポンプ格納車庫)	サイレン吹鳴塔〔警鐘台〕	普通ポンプ車	水槽付ポンプ車	救助工作車	小型動力ポンプ積載車	小型動力ポンプ	救急車
総数	36	7	12	3	2	24	23	5
伊佐湧水消防組合	4	1	2	3	2	1	-	5
消防団	32	6	10	-	-	23	23	-

資料：消防本部・総務課

## 4. 火災発生状況の推移

年次	火災件数					焼失面積		損害額[千円]
	総数	建物	山林・原野	車輛	その他	建物[m <sup>2</sup> ]	林野[a]	
平成18年	18(30)	14(23)	1(4)	2(2)	1(1)	1,297(2,182)	2(59)	41,051(67,523)
平成19年	19(26)	17(18)	1(3)	1(4)	-(1)	1,628(1,787)	15(288)	84,637(86,646)
平成20年	17(21)	12(14)	3(3)	1(2)	1(2)	893(973)	31(31)	35,591(83,936)

注：( )内は伊佐湧水消防組合分

資料：消防本部

### 5. 原因別火災発生状況

(単位：件)

年次	総数	電気	たばこ	加トコロ	ポン等	たき火	火遊び	煙突	車輛	放火	不明	その他
平成18年	18(30)	1(1)	-(-)	2(6)	-(-)	2(4)	2(2)	-(-)	2(2)	-(-)	3(7)	6(8)
平成19年	19(26)	1(1)	-(-)	3(3)	-(-)	2(3)	-(-)	-(-)	1(5)	-(-)	8(10)	4(4)
平成20年	17(21)	1(1)	-(-)	2(2)	-(-)	5(6)	-(-)	-(-)	1(2)	-(-)	6(6)	2(4)

注：( )内は伊佐湧水消防組合分

資料：消防本部

### 6. 月別火災発生状況

(単位：件)

年次	総数	1月	2月	3月	4月	5月	6月	7月	8月	9月	10月	11月	12月
平成18年	18(30)	2(5)	1(4)	2(5)	4(4)	-(-)	-(-)	-(-)	1(1)	1(1)	3(3)	2(3)	2(2)
平成19年	19(26)	1(2)	1(3)	6(7)	-(-)	2(2)	2(2)	-(-)	2(2)	2(2)	-(-)	2(2)	1(2)
平成20年	17(21)	2(2)	4(4)	1(2)	1(1)	3(4)	-(-)	1(2)	-(-)	1(1)	-(-)	1(1)	3(4)

注：( )内は伊佐湧水消防組合分

資料：消防本部

### 7. 原因別救急出動件数

(単位：件)

年次	総数	火災	風水害	水難	交通	労働災害	運動競技	一般負傷
平成18年	1,341(1,892)	5(7)	4(4)	-(-)	115(162)	10(13)	2(5)	134(193)
平成19年	1,309(1,807)	1(1)	-(-)	-(-)	103(140)	17(29)	8(11)	140(210)
平成20年	1,179(1,675)	2(2)	-(-)	1(1)	94(127)	3(10)	9(14)	153(215)

加害	自損行為	急病	その他
5(7)	21(30)	644(975)	401(496)
2(4)	14(21)	654(925)	370(466)
2(4)	11(25)	562(846)	342(431)

注：( )内は伊佐湧水消防組合分

資料：消防本部

## 8. 警察署の状況

平成20年4月1日現在

名称	管轄区域	総数	本署	交番	駐在所
伊佐警察署	伊佐市	10	1	1	8

資料：伊佐警察署

## 9. 犯罪の発生と検挙件数

年次	区分	総数	殺人	強盗	強姦	暴行	傷害	恐喝	脅迫	窃盗	詐欺	横領	その他
平成18年	発生	238	-	-	-	2	2	2	-	194	19	-	19
	検挙	110	-	-	-	2	2	2	-	83	14	-	7
平成19年	発生	175	1	-	-	5	9	1	1	135	5	-	18
	検挙	81	1	-	-	5	7	1	1	56	2	-	8
平成20年	発生	146	-	-	-	5	2	-	-	92	7	-	40
	検挙	36	-	-	-	5	2	-	-	23	3	-	3

資料：伊佐警察署

## 10. 少年犯罪の状況

年次	総数	犯罪少年（刑法犯）					特別法令違反	触法少年	不良行為等
		凶悪犯	粗暴犯	盗犯	その他	計			
平成18年	341	-	-	18	-	18	1	3	319
平成19年	254	1	2	6	2	11	-	4	239
平成20年	150	-	-	6	1	7	-	-	143

資料：伊佐警察署

## 11. 交通事故の発生状況

年次	人身事故件数	負傷者	死者
平成18年	192	233	2
平成19年	173	218	3
平成20年	131	174	1

資料：伊佐警察署

## 1 2 . 交通災害共済の加入者状況

区 分	人口		共済加入者	加入率（％）
	世帯数	総数		
平成17年度	14,427	31,946	20,515	64.2
平成18年度	14,438	31,607	20,169	63.8
平成19年度	14,437	31,324	19,401	61.9

注：人口（世帯数，総数）は各年度末現在です。資料：企画調整課  
旧大口市は，平成19年度より大口市交通災害保険から市町村交通災害共済に移行。

## 1 3 . 交通災害共済見舞金の給付状況

区 分	受給権 発生 件 数	給付・見舞金支給内訳（千円）						
		総額	3万円 まで	4万円 まで	5万円 まで	10万円 まで	15万円 まで	死亡 見舞金
平成17年度	83	7,011	631	465	354	2,026	535	3000
平成18年度	77	6,309	335	235	357	1,955	2,427	1000
平成19年度	67	6,189	287	352	181	2,179	1,190	2000

資料：企画調整課

# 14 . 教育・文化

## 1 . 各学校別・児童・生徒・教員数

### (小学校)

平成20年5月1日現在

学校数	学級数	児童数									教員数			職員数		
		計	男	女	1学年	2学年	3学年	4学年	5学年	6学年	計	男	女	計	男	女
16	94	1,475	744	731	251	248	228	257	224	267	178	83	95	40	16	24

資料：学校基本調査

### (中学校)

平成20年5月1日現在

学校数	学級数	生徒数						教員数			職員数		
		計	男	女	1学年	2学年	3学年	計	男	女	計	男	女
5	36	867	430	437	270	294	303	90	49	41	13	5	8

資料：学校基本調査

### (高等学校)

平成20年5月1日現在

学校数	学級数	生徒数						教員数			職員数		
		計	男	女	1学年	2学年	3学年	計	男	女	計	男	女
3	26	782	290	492	267	247	268	81	48	33	26	12	14

資料：学校基本調査

### (幼稚園)

平成20年5月1日現在

園数	学級数	園児数						教員数			職員数		
		計	男	女	3歳児	4歳児	5歳児	計	男	女	計	男	女
2	5	112	55	57	23	45	44	8	-	8	3	1	2

資料：学校基本調査

### (各種学校)

平成20年5月1日現在

学校数	生徒数			教員数		
	計	男	女	計	男	女
1	33	11	22	4	-	4

資料：学校基本調査



## 2. 学校別児童・生徒数

(小学校)

平成20年5月1日現在

区 分	学級数	児童数			教員数			学年別児童数					
		計	男	女	計	男	女	1年	2年	3年	4年	5年	6年
総 数	94	1,475	744	731	178	83	95	251	248	228	257	224	267
大口小学校	17	445	216	229	34	13	21	85	75	67	78	61	79
大口東小学校	6	52	28	24	10	4	6	8	10	8	8	10	8
牛尾小学校	6	56	32	24	10	4	6	7	11	9	8	12	9
山野小学校	7	136	67	69	13	7	6	22	24	24	25	21	20
山野西小学校	2	5	4	1	4	2	2	-	-	3	1	1	-
平出水小学校	3	29	14	15	6	4	2	3	4	5	4	7	6
羽月小学校	7	153	74	79	13	7	6	23	23	23	26	30	28
羽月北小学校	2	6	3	3	4	2	2	-	-	1	1	2	2
羽月西小学校	4	26	10	16	8	3	5	3	1	3	6	5	8
曾木小学校	6	64	30	34	11	5	6	9	11	8	16	9	11
針持小学校	3	18	8	10	6	3	3	5	1	3	3	2	4
本城小学校	7	99	51	48	13	6	7	28	15	12	14	12	18
南永小学校	3	10	3	7	6	3	3	1	1	2	1	3	2
菱刈小学校	8	139	82	57	16	8	8	23	26	17	25	20	28
田中小学校	7	135	72	63	14	7	7	19	26	28	21	13	28
湯之尾小学校	6	102	50	52	10	5	5	15	20	15	20	16	16

資料：学校基本調査

(中学校)

平成20年5月1日現在

区 分	学級数	生徒数			教員数			学年別生徒数		
		計	男	女	計	男	女	1年	2年	3年
総 数	36	867	430	437	90	49	41	270	294	303
大口中学校	10	277	154	123	27	15	12	84	102	91
山野中学校	4	96	54	42	12	7	5	36	31	29
大口南中学校	7	161	92	69	18	11	7	51	50	60
大口明光学園中学校	6	77	-	77	10	1	9	19	26	32
菱刈中学校	9	256	130	126	23	15	8	80	85	91

資料：学校基本調査

**(高等学校)**

平成20年5月1日現在

区 分	学級数	生徒数			学年別生徒数		
		計	男	女	1年	2年	3年
総 数	26	782	290	492	267	247	268
大口高等学校	11	379	158	221	128	114	137
伊佐農林高等学校	9	293	132	161	104	95	94
大口明光学園高等学校	6	110	-	110	35	38	37

資料：学校基本調査

**3 . 中学校卒業後の状況**

中学校（大口・山野・大口南・明光学園・菱刈）

区 分	卒業生数			高等学校等進学者	専修学校進学者	職業能力開発施設等入学者	就職者	左記以外 の 者	死亡・不詳
	計	男	女						
平成17年度	334	151	183	321	-	-	1	12	-
平成18年度	324	135	189	319	-	1	-	4	-
平成19年度	300	137	163	294	-	-	5	1	-

資料：学校基本調査

**4 . 高等学校卒業後の状況**

高等学校（大口・伊佐農林・明光学園）

年 度	卒業生数			進学者 (各種学校・ 専修学校等 を含む)	就 職 者 (一時的な仕 事に就いた者 を含む)	就職進学者	その他	(再掲) 県内就職者	進学率(就 職進学者を 含む) (%)
	計	男	女						
平成17年度	339	132	207	218	111	1	9	72	64.6
平成18年度	274	121	153	181	88	-	5	55	66.1
平成19年度	277	108	169	192	75	2	8	52	70.0

資料：学校基本調査

## 5. 大口ふれあいセンター利用状況

(単位: 人)

区 分	総 数	一般入館者	図書館		資料館	トレーニングジム	貸館
			入館者数	利用者数	利用者数	利用者数	利用者数
平成17年度	168,519	44,502	29,127	16,524	5,455	435	89,000
平成18年度	144,427	38,729	24,761	14,586	3,126	345	77,466
平成19年度	148,401	39,994	25,725	15,042	2,390	321	79,971

注: 総数は、図書館の利用者数を除く。

### (貸館内訳)

(単位: 人)

区 分	総 数		多目的ホール		会議室		和室	
	延面積	5911.74m <sup>2</sup>	延面積	417.25m <sup>2</sup>	延面積	57.10m <sup>2</sup>	延面積	199.90m <sup>2</sup>
	利用回数	利用者数	利用回数	利用者数	利用回数	利用者数	利用回数	利用者数
平成17年度	4,276	89,000	443	18,783	345	6,917	1,324	23,755
平成18年度	3,971	77,466	401	14,409	336	6,684	1,122	21,811
平成19年度	4,106	79,971	400	13,158	371	8,304	1,208	23,200

区 分	音楽練習室		工作実習室		アトリウム・ステージ・キヤラー		調理実習室	
	延面積	73.04m <sup>2</sup>	延面積	51.70m <sup>2</sup>	延面積	976.62m <sup>2</sup>	延面積	79.20m <sup>2</sup>
	利用回数	利用者数	利用回数	利用者数	利用回数	利用者数	利用回数	利用者数
平成17年度	441	9,866	432	5,934	257	4,967	162	2,850
平成18年度	462	5,424	384	5,975	332	6,240	126	2,203
平成19年度	474	6,053	390	5,765	336	7,107	130	2,448

区 分	おもちゃ図書館		絵画室		視聴覚室		ダンス練習室	
	延面積	36.90m <sup>2</sup>	延面積	48.83m <sup>2</sup>	延面積	101.00m <sup>2</sup>	延面積	128.48m <sup>2</sup>
	利用回数	利用者数	利用回数	利用者数	利用回数	利用者数	利用回数	利用者数
平成17年度	129	3,699	468	6,903	27	716	248	4,610
平成18年度	59	1,515	494	8,322	28	556	227	4,327
平成19年度	59	1,331	484	8,230	21	518	233	3,857

注: 大口ふれあいセンター総面積(5911.74m<sup>2</sup>)には、トイレ、階段等を含む。

資料: 社会教育課

## 6. 図書館

### (1) 市立図書館利用状況

位：人，冊（平成19年度）

区分	利用者数	1日平均利用者数	貸出冊数	1日平均貸出冊数
総数	39,520	127.4	64,606	208.3
大口図書館	26,087	84.1	48,550	156.6
菱刈図書館	13,433	43.3	16,056	51.7

資料：市立図書館

### (2) 市立図書館の蔵書冊数

平成20年4月1日現在

区分	総数	総記	哲学	歴史	社会化学	自然化学	技術	産業	芸術	言語	文学	郷土 絵本 その他	うち 児童用
総数	94,295	2,409	2,203	5,820	6,885	4,971	3,734	2,019	4,965	1,116	45,015	15,158	36,148
大口図書館	63,726	1,431	1,755	4,346	5,398	3,363	2,526	1,577	3,693	926	31,630	7,081	20,915
菱刈図書館	30,569	978	448	1,474	1,487	1,608	1,208	442	1,272	190	13,385	8,077	15,233

資料：市立図書館

### (3) 移動図書館車利用状況

(平成19年度)

貸出利用者数(人)	貸出冊数 (冊)	実働日数 (日)	一日平均利用者数 (人)	一日平均利貸出数 (冊)	巡回地
49	298	12	4	24	2

資料：市立図書館

### (4) 館外活動

(平成19年度)

区分	配本回数	配本冊数	利用冊数	配本所数 (ヶ所)
巡回文庫	181	6,610	46,280	28
幼児文庫	30	1,610	9,053	13

資料：市立図書館

## 7. 菱刈パークゴルフ利用状況

年度	利用者数
平成18年度	4,224
平成19年度	5,922

資料：地域振興課

## 8. 伊佐市文化会館利用状況

年度	総数		大ホール		小ホール		会議室等	
	回数	人員	回数	人員	回数	人員	回数	人員
平成17年度	751	30,493	163	20,447	228	7,641	360	2,405
平成18年度	597	28,216	141	16,661	223	8,058	233	3,497
平成19年度	486	23,790	132	15,619	157	6,725	197	1,446

資料：社会教育課

## 9. 公共社会体育施設利用者数

地域	年 度 施設名	平成17年度		平成18年度		平成19年度	
		件数	利用者数	件数	利用者数	件数	利用者数
大口	伊佐市総合体育館	1,289	19,488	437	6,331	955	15,690
	伊佐市体育センター	1,098	14,746	1,303	16,876	1,069	14,108
	伊佐市陸上競技場	732	2,503	564	18,996	700	23,611
	伊佐市営球場	144	4,056	109	3,748	129	4,950
	武道館（総合体育館内）	310	5,458	79	1,711	955	15,690
	伊佐市弓道場	341	2,489	345	2,582	342	1,957
	伊佐市テニスコート	377	2,825	397	2,950	327	2,420
	伊佐市営プール	42	6,467	11	1,417	42	5,909
菱刈	菱刈弓道場	365	1,648	573	2,264	343	1,945
	湯之尾屋内ゲートボール場	86	2,322	64	1,380	45	1,295
	菱刈トレーニングセンター	726	32,425	532	13,764	439	11,638
	菱刈農村公園運動広場	317	10,565	186	7,895	167	18,457

資料：市民スポーツ課

## 10. 伊佐市総合体育館用途別利用状況

（単位：人、日）

年 度	総 数	バレーボール	卓球	バドミントン	バスケットボール	その他	開館日数
平成17年度	19,488	3,456	1,207	5,590	1,461	7,774	349
平成18年度	6,331	1,151	734	1,420	395	2,631	349
平成19年度	15,690	2,529	815	3,413	628	8,305	350
平成19年4月	1,751	239	90	317	62	1,043	29
5月	1,833	243	92	390	71	1,037	30
6月	1,339	280	271	321	43	424	29
7月	1,119	227	108	260	71	453	30
8月	1,053	58	56	290	64	585	30
9月	1,442	99	15	308	68	952	29
10月	1,024	252	14	196	81	481	30
11月	1,478	286	28	333	25	806	29
12月	1,268	590	38	194	21	425	29
平成20年1月	645	3	24	319	35	264	27
2月	874	35	21	140	13	665	28
3月	1,864	217	58	345	74	1,170	30

資料：市民スポーツ課

### 11. 伊佐市体育センター用途別利用状況

(単位：人,日)

年 度	総 数	バレーボール	卓球	バドミントン	バスケットボール	その他	開館日数
平成17年度	14,746	2,546	5,467	2,200	301	4,232	349
平成18年度	16,876	1,862	5,575	2,409	274	6,756	349
平成19年度	14,108	2,232	4,770	1,373	487	5,246	350
平成19年4月	1,113	261	449	159	37	207	29
5月	1,261	327	469	134	15	316	30
6月	1,019	137	447	121	11	303	29
7月	1,734	205	562	122	12	833	30
8月	930	73	381	114	2	360	30
9月	1,211	94	493	86	3	535	29
10月	1,488	45	394	98	0	951	30
11月	1,039	126	477	121	6	309	29
12月	1,069	434	325	107	17	186	29
平成20年1月	983	205	437	161	6	174	27
2月	947	152	336	146	30	283	28
3月	1,314	173	0	4	348	789	30

資料：市民スポーツ課

### 12. 伊佐市菱刈トレーニングセンター用途別利用状況

(単位：人,日)

年 度	総 数	バレーボール	ソフトバレーボール	卓球	バドミントン	空手	その他	開館日数
平成17年度	14,271	2,453	1,388	717	382	2,149	7,182	306
平成18年度	14,216	3,005	666	345	424	2,436	7,340	306
平成19年度	11,638	1,692	992	391	582	2,601	5,380	306
平成19年4月	395	75	38	18	39	216	9	25
5月	678	129	32	9	44	263	201	27
6月	1,062	282	138	34	57	216	335	26
7月	1,758	178	130	40	56	216	1,138	26
8月	869	293	30	25	39	182	300	27
9月	955	96	30	30	79	270	450	26
10月	1,054	142	20	30	30	275	557	26
11月	2,042	159	28	30	56	234	1,535	26
12月	487	20	58	47	57	104	201	22
平成20年1月	935	90	246	50	50	225	274	24
2月	647	87	90	48	45	200	177	25
3月	756	141	152	30	30	200	203	26

資料：市民スポーツ課

### 13. 市内の文化財

指定	種別	名称	所在地	所有者	指定年月日
国	記念物（天然記念物）	川内川のチスジノリ発祥地	湯之尾滝付近から荒田天神橋付近の間の川内川	伊佐市	大正13年12月9日
	有形文化財（建造物）	八幡神社本殿1棟付宮殿1基	大口大田1549番地	八幡神社	昭和24年5月30日
		祁答院家住宅（おもて、なかえ、うすにわ3棟、表門1棟）	大口里1855番地	祁答院 司	昭和50年6月23日
		箱崎神社本殿附宮殿	菱刈市山790番地（下市山集落）	下市山集落	平成元年5月19日
登録有形文化財	旧曾木発電所・ヘッドタンク	大口宮人	国土交通省	平成18年3月2日	
県	記念物（天然記念物）	カワゴケソウ科	湯之尾滝付近の川内川	伊佐市	昭和29年3月15日
		カワゴケソウ	大口下殿川内川鈴ヶ瀬～大口曾木大橋	国土交通省	昭和28年12月25日
	有形文化財（建造物）	白木神社本殿および宮殿	大口白木813番地	白木神社	昭和28年9月7日
	有形文化財（彫刻）	白木観音像1体	大口白木813番地	白木神社	昭和29年3月22日
	有形民俗文化財	平出水王城 大日如来田ノ神像	大口平出水王城	平出水中央公民会	昭和43年3月29日
	無形民俗文化財	伊佐市の錫杖踊	下手水天神社（大字下手）	下手錫杖踊保存会	昭和37年10月24日
		湯之尾神社の神舞	湯之尾神社（大字川北）	湯之尾神舞保存会	昭和63年3月23日
市	記念物（史跡）	大住古墳群	大口宮人547番地2	伊佐市	昭和41年4月30日
		黒板寺跡及び歴代住職墓	菱刈前目1478番地	下名集落	昭和42年9月29日
		菱刈氏歴代の墓	菱刈南浦261番地	伊佐市	昭和42年9月29日
		町田久倍の墓	菱刈市山2454番地	下市山集落	昭和42年9月29日
		新納忠元の墓（夫人及び殉死者の墓付）	大口原田	忠元 神社	昭和51年4月28日
		天堂ヶ尾関白陣跡	大口曾木 字関白陣4236番地1	伊佐市	昭和54年10月1日
		西南の役 高熊山激戦地跡	大口木ノ氏字高熊 高熊山山頂付近	伊佐市	昭和54年10月1日
		小川内関所跡	大口小川内293番地	小川内公民会	昭和57年8月25日
		小川内供養塔群	大口小川内107番地	小川内公民会	昭和58年7月18日
		淵辺水神及び水神碑	大口淵辺317番地	有村 国盛	昭和60年2月25日
		平沢津供養塔郡	菱刈川北864番地17	平沢津集落	昭和61年1月21日
		太良城跡	菱刈南浦3421番地1	本城校区	昭和61年9月1日
		新納家墓地	大口青木 1806・1809番地	新納 明人	平成2年12月28日
		田中井堰及び隧通	菱刈田中	市土地改良区	平成15年9月18日
		岡野古窯跡群	菱刈市山2033番地10及び菱刈田中1209番地16	市ほか	平成15年9月18日
山野万徳寺跡 供養碑	大口山野4708番地	税所好哉 他8名	平成17年5月2日		

指定	種別	名称	所在地	所有者	指定年月日
市	記念物（天然記念物）	オガタマノキ	大口小木原	伊佐市	昭和41年4月30日
		ノハナショウブ	大口宮人上尾下シ 482番地21	飽田 吉熊	昭和41年11月8日
		三州谷大ケヤキ	大口青木字間根ヶ平	熊本営林局	昭和63年1月22日
		エドヒガン（桜） 1本	大口小木原 十曽国有林内	熊本営林局	平成2年6月1日
	有形文化財（彫刻）	国玉大明神 御神体	大口大田黒岩	里町公民会	昭和44年6月3日
		平出水愛宕社勝軍地蔵木造 1体（厨子,奉納旗二流付）	大口平出水	平出水中央公民会	昭和51年4月28日
		毘沙門天木造1体	大口篠原113番地	千束松公民会	昭和51年4月28日
		大日如来馬頭観音石造1体	大口井立田	井立田公民会	昭和51年4月28日
		大島重制石どう1基	大口大島796番地3	大島 六男	昭和53年10月1日
		箱崎神社・龍形石灯籠	菱刈市山790番地	箱崎神社	昭和61年1月21日
		箱崎神社・青面金剛庚申塔	菱刈市山790番地	箱崎神社	昭和61年1月21日
		愛宕勝軍地蔵乗馬像	菱刈南浦3268番地1 （愛宕神社）	個人	昭和61年1月21日
		南浦・南方神社の田ノ神	菱刈南浦3516番地	南浦南方神社	昭和61年1月21日
		諏訪神社仁王像2基	大口里 諏訪神社	諏訪神社	平成2年12月28日
		西原八幡神社仁王像2基	大口原田（西原）	西原八幡神社	平成2年12月28日
	有形文化財（考古資料）	馬形・人形・土版	菱刈前目2019番地1 （菱刈郷土資料館内）	伊佐市	昭和61年1月21日
	有形文化財（歴史資料）	棟札（文明6年銘）	菱刈南浦3516番地	南浦・南方神社	平成15年9月18日
		棟札（天正19年銘）	菱刈荒田3400番地1	荒田・南方神社	平成15年9月18日
	有形文化財（建造物）	扇橋（石橋）	南浦・小川添集落	伊佐市	平成15年9月18日
	有形民俗文化財	山野権現神社境内田ノ神像1 体	大口山野5140番地	山野権現神社 （熊野神社）	昭和42年12月25日
		里七代田ノ神石造1体	大口里七代	里町公民会	昭和44年6月3日
		木ノ氏実盛供養塚	大口木ノ氏204番地	木ノ氏公民会	昭和53年10月1日
		元町実業田之神 （神官型木像 田之神1体）	大口里789番地	元町実業公民会	昭和61年10月1日
		原田下班田之神 （神官型木像 田之神1体）	大口原田1141番地2	原田公民会	昭和61年10月1日
	無形民俗文化財	荒田三段打ち分け	菱刈荒田	荒田三段打ち分け 保存会	昭和44年5月23日
田中種子島踊り		菱刈田中	田中種子島踊り保 存会	昭和59年4月17日	
前目麓オバッチョ踊り		前目麓集落	前目麓オバッチョ 踊り保存会	昭和62年9月1日	
永池棒踊り		菱刈南浦（永池集落）	永池棒踊り保存会	平成15年9月18日	
平出水太鼓踊り		大口平出水	平出水太鼓踊り保 存会	平成20年10月1日	

資料：市立図書館



# 15. 財政

## 1. 一般会計決算（平成19年度）

（単位：円）

地域別	予算現額	決算額		
		歳入	歳出	差引額
総計	16,074,202,000	15,950,147,840	15,451,373,869	498,773,971
大口	10,310,774,000	10,195,964,534	9,976,374,923	219,589,611
菱刈	5,763,428,000	5,754,183,306	5,474,998,946	279,184,360

資料：平成19年度決算書

## 2. 一般・特別会計決算状況（平成19年度）

### 【旧大口市】

（単位：円）

区分		予算現額	歳入決算額	歳出決算額	歳入歳出 差引残額
一般会計		10,310,774,000	10,195,964,534	9,976,374,923	219,589,611
特別会計	国民健康保険事業	3,459,863,000	3,436,558,100	3,225,442,708	211,115,392
	老人保健	4,029,317,000	3,962,636,482	4,010,182,630	47,546,148
	介護保険事業	1,793,105,000	1,811,762,979	1,760,881,758	50,881,221
	介護サービス事業	4,852,000	4,478,000	4,388,445	89,555
	簡易水道事業	957,000	935,629	810,652	124,977
	農業集落排水事業	40,532,000	40,767,981	40,390,788	377,193
	小計	9,328,626,000	9,257,139,171	9,042,096,981	215,042,190
合計		19,639,400,000	19,453,103,705	19,018,471,904	434,631,801

### 【旧菱刈町】

（単位：円）

区分		予算現額	歳入決算額	歳出決算額	歳入歳出 差引残額
一般会計		5,763,428,000	5,754,183,306	5,474,998,946	279,184,360
特別会計	国民健康保険事業	1,438,707,000	1,380,212,371	1,378,989,473	1,222,898
	老人保健	1,760,066,000	1,708,274,183	1,708,268,988	5,195
	介護保険事業	959,333,000	938,647,442	922,291,298	16,356,144
	簡易水道事業	137,258,000	136,617,970	135,423,817	1,194,153
	農業集落排水事業	157,897,000	155,845,376	155,070,379	774,997
	小計	4,453,261,000	4,319,597,342	4,300,043,955	19,553,387
合計		10,216,689,000	10,073,780,648	9,775,042,901	298,737,747

資料：平成19年度決算書

### 3. 一般会計歳入款別比較（平成19年度）

（単位：千円，%）

区 分	【旧大口市】			【旧菱刈町】		
	予算現額	決算額	構成比	予算現額	決算額	構成比
市税	1,916,336,000	1,982,954,435	19.4	982,381,000	1,381,098,372	24.0
地方譲与税	175,000,000	175,984,000	1.7	76,376,000	74,918,000	1.3
利子割交付金	7,000,000	7,506,000	0.1	2,370,000	2,381,000	0.0
配当割交付金	2,500,000	3,951,000	0.0	600,000	1,253,000	0.0
株式等譲渡所得割交付金	1,000,000	1,865,000	0.0	600,000	591,000	0.0
地方消費税交付金	209,000,000	207,475,000	2.0	71,082,000	70,503,000	1.2
自動車取得税交付金	43,930,000	42,778,000	0.4	19,946,000	19,943,000	0.3
地方特例交付金	13,760,000	13,760,000	0.1	6,677,000	6,677,000	0.1
地方交付税	3,862,096,000	3,923,302,000	38.5	1,762,705,000	1,935,226,000	33.6
交通安全対策特別交付金	4,203,000	4,089,000	0.0	1,900,000	2,214,000	0.0
分担金及び負担金	219,082,000	222,788,483	2.2	78,633,000	74,993,971	1.3
使用料及び手数料	143,856,000	143,592,545	1.4	80,758,000	80,511,739	1.4
国庫支出金	1,033,578,000	1,003,485,829	9.8	519,511,000	515,868,803	9.0
県支出金	1,131,193,000	1,117,076,837	11.0	654,379,000	649,749,506	11.3
財産収入	89,067,000	93,084,606	0.9	26,337,000	20,067,458	0.3
寄附金	11,672,000	15,513,660	0.2	3,297,000	2,254,163	0.0
繰入金	562,641,000	361,109,901	3.5	845,582,000	291,210,226	5.1
繰越金	303,993,000	303,993,374	3.0	265,376,000	265,375,636	4.6
諸収入	126,767,000	128,254,864	1.3	69,318,000	67,147,432	1.2
市債	454,100,000	443,400,000	4.3	295,600,000	292,200,000	5.1
歳入合計	10,310,774,000	10,195,964,534	100.0	5,763,428,000	5,754,183,306	100.0

注：四捨五入の関係で、構成比の合計が一致しない場合があります。

資料：平成19年度決算書

#### 4. 一般会計歳出款別比較（平成19年度）

（単位：千円，％）

区 分	【旧大口市】			【旧菱刈町】		
	予算現額	決算額	構成比	予算現額	決算額	構成比
議会費	113,036,000	112,040,381	1.1	87,494,000	84,214,132	1.5
総務費	1,839,149,000	1,787,568,932	17.9	795,153,000	752,691,764	13.7
民生費	2,372,556,000	2,235,741,883	22.4	914,327,000	864,529,300	15.8
衛生費	1,420,098,000	1,354,296,852	13.6	603,644,000	593,759,653	10.8
労働費	-	-	-	7,650,000	7,112,745	0.1
農林水産業費	696,384,000	689,122,755	6.9	457,188,000	428,679,606	7.8
商工費	89,506,000	87,882,954	0.9	76,101,000	73,618,921	1.3
土木費	424,668,000	415,112,911	4.2	275,467,000	250,559,458	4.6
消防費	398,795,000	392,152,830	3.9	207,300,000	199,965,043	3.7
教育費	685,611,000	659,793,008	6.6	323,915,000	308,616,053	5.6
災害復旧費	840,599,000	813,513,958	8.2	758,628,000	744,564,869	13.6
公債費	1,429,949,000	1,429,134,459	14.3	737,695,000	736,041,002	13.4
諸支出金	14,000	14,000	0.0	518,466,000	430,646,400	7.9
予備費	409,000	0	0.0	400,000	0	0.0
歳出合計	10,310,774,000	9,976,374,923	100.0	5,763,428,000	5,474,998,946	100.0

注：四捨五入の関係で，構成比の合計が一致しない場合があります。

資料：平成19年度決算書

#### 5. 市税（平成19年度）

（単位：千円，％）

区 分	【旧大口市】			【旧菱刈町】		
	調定額	収入済額	徴収率	調定額	収入済額	徴収率
市民税	877,546,465	842,263,851	96.0	543,065,472	526,933,358	97.0
固定資産税	1,136,124,504	974,345,589	85.8	659,287,357	595,519,785	90.3
軽自動車税	56,896,610	51,397,190	90.3	28,695,200	24,852,776	86.6
市町村たばこ税	114,741,805	114,741,805	100.0	46,419,035	46,419,035	100.0
入湯税	206,000	206,000	100.0	158,850	158,850	100.0
鉱産税	-	-	-	187,214,568	187,214,568	100.0
合計	2,185,515,384	1,982,954,435	90.7	1,464,840,482	1,381,098,372	94.3

資料：平成19年度決算書

## 6. 公有財産（土地及び建物）

【旧大口市】

平成20年3月31日現在

区 分		土地（地積）㎡		建物（面積）㎡	
		前年度末 現在高	決算年度末 現在高	前年度末 現在高	決算年度末 現在高
行政財産	公用財産	10,670	10,670	5,985	5,913
	公共用財産	1,303,466	1,309,745	135,750	131,722
	計	1,314,136	1,320,415	141,735	137,635
普通財産		12,588,768	12,701,614	8,574	6,796
合計		13,902,904	14,022,029	150,309	144,431

【旧菱刈町】

区 分		土地（地積）㎡		建物（面積）㎡	
		前年度末 現在高	決算年度末 現在高	前年度末 現在高	決算年度末 現在高
行政財産	公用財産	10,582	10,582	4,147	4,147
	公共用財産	483,033	479,953	60,052	59,777
	計	493,615	490,535	64,199	63,924
普通財産		3,658,449	3,659,858	0	0
合計		4,152,064	4,150,393	64,199	63,924

資料：平成19年度決算書

## 7. 公有財産（山林）

【旧大口市】

平成19年3月31日現在

区 分		面積（㎡）		立木の推定蓄積量（㎥）	
		前年度末 現在高	決算年度末 現在高	前年度末 現在高	決算年度末 現在高
所有	直営	8,275,600	8,374,924	236,314	240,342
	分収	4,023,400	4,029,914	117,211	117,263
	計	12,299,000	12,404,838	353,525	357,605
部分林		748,800	748,800	22,718	22,945
その他の権限によるもの		0	0	0	0
合計		13,047,800	13,153,638	376,243	380,550

【旧菱刈町】

区 分		面積（㎡）		立木の推定蓄積量（㎥）	
		前年度末 現在高	決算年度末 現在高	前年度末 現在高	決算年度末 現在高
所有	直営	2,676,600	2,676,600	60,274	60,274
	分収	3,190,800	3,190,800	105,373	105,373
	計	5,867,400	5,867,400	165,647	165,647
部分林		0	0	0	0
その他の権限によるもの		0	0	0	0
合計		5,867,400	5,867,400	165,647	165,647

資料：平成19年度決算書

## 8. 公営企業会計（上水道）大口市水道事業

（単位：円）

区 分		平成17年度	平成18年度	平成19年度
収益の収支	収入	264,419,209	258,863,954	248,740,000
	支出	207,859,737	222,002,954	210,551,000
資本の収支	収入	213,024,000	778,911	52,870,000
	支出	348,998,562	132,506,660	23,416,000

資料：水道課

## 9. 市債借入先別現債高

平成19年度末現在（単位：千円）

会計名	借入先別	旧大口市	旧菱刈町
一般会計	財務省	7,491,589	3,683,459
	郵政公社	1,719,125	1,158,343
	公営企業金融公庫	1,012,467	278,801
	農林漁業金融公庫	218,629	66,435
	市中銀行	241,787	448,078
	共済等	29,650	-
	その他	62,399	48,075
	小計	10,775,646	5,683,191
農業集落排水事業	財務省	388,153	806,332
	公営企業金融公庫	35,062	342,378
	市中銀行	-	115,400
	小計	423,215	1,264,110
合計		11,198,861	6,947,301

資料：財政課

## 10. 市債目的別現債高

平成19年度末現在（単位：千円）

会計名	目的別	旧大口市	旧菱刈町
一般会計	総務債	38,506	160,212
	民生債	18,350	448,312
	衛生債	950,398	33,140
	農林水産業債	1,876,621	276,127
	商工債	25,597	6,868
	土木債	1,675,513	1,059,042
	公営住宅債	658,594	1,524,067
	都市計画債	1,159,297	-
	消防債	54,890	68,889
	教育債	1,131,067	273,982
	災害復旧債	247,036	250,545
	その他債	2,939,777	1,582,007
	小計	10,775,646	5,683,191
特別会計	簡易水道事業債	-	919,169
	農業集落排水事業債	423,215	1,264,110
	小計	423,215	2,183,279
合計		11,198,861	7,866,470

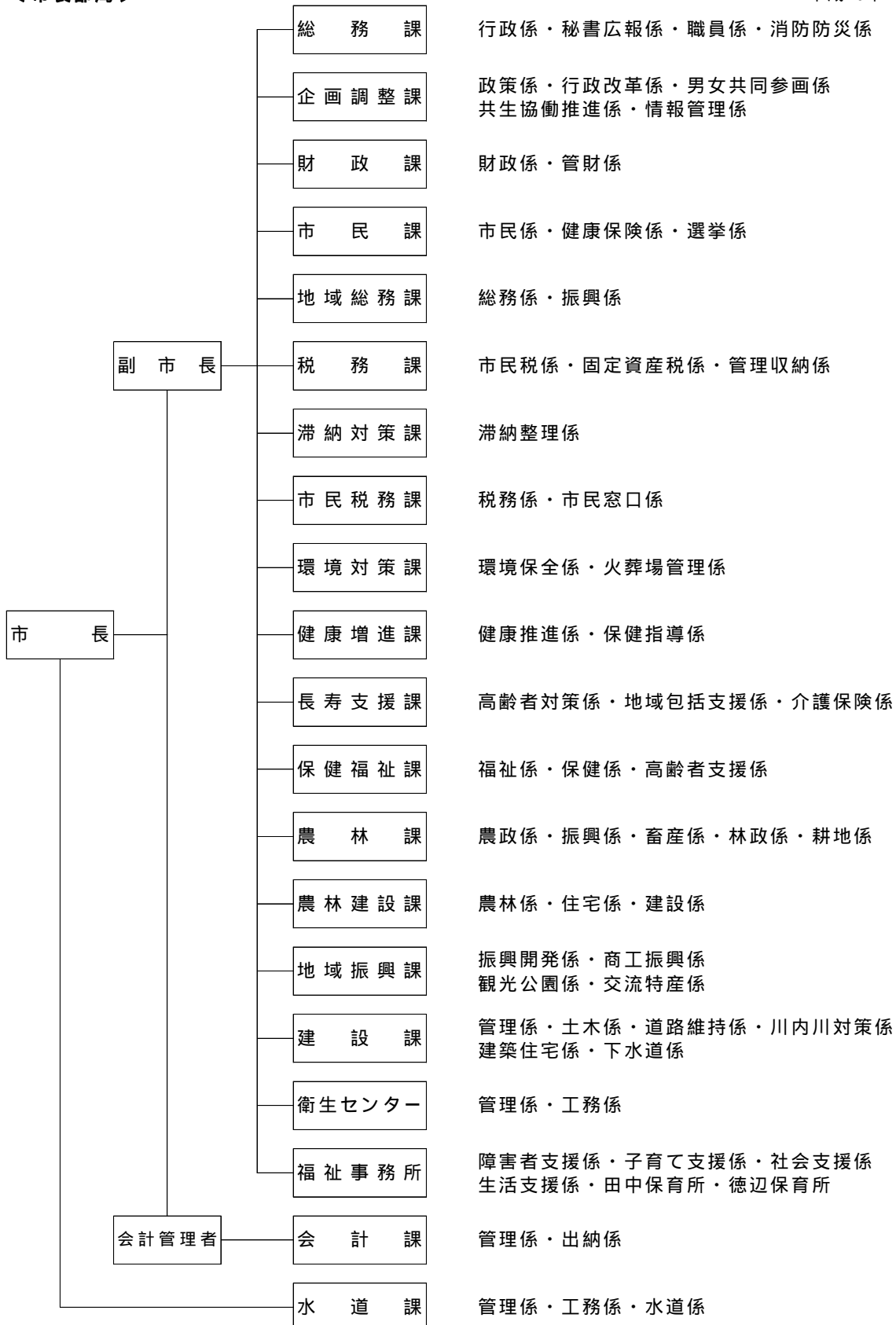
資料：財政課

# 16 . 行政・議会・選挙

## 1 . 伊佐市行政機構図

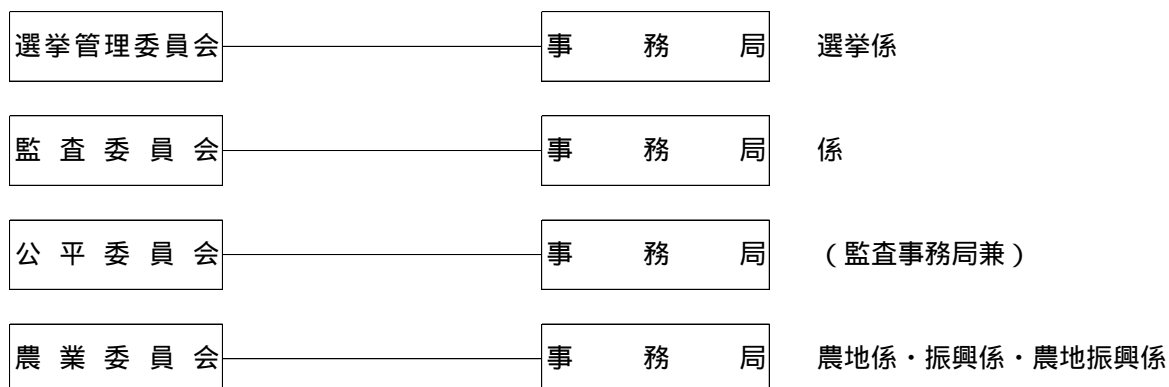
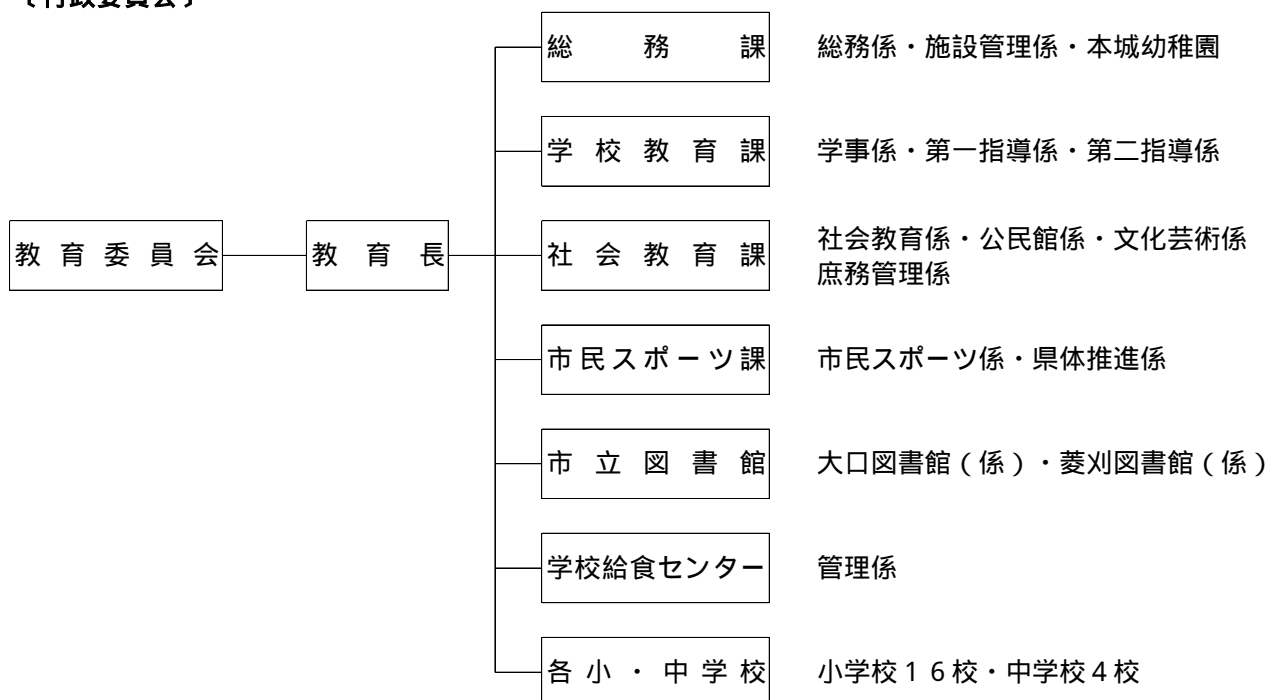
〔市長部局〕

平成20年11月1日現在

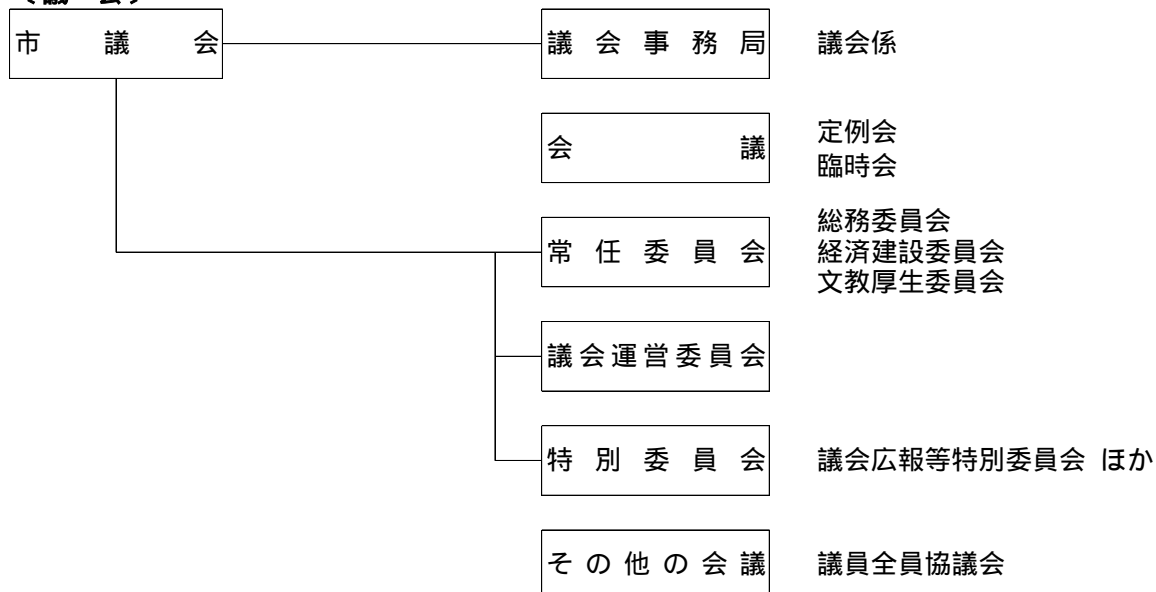


資料：総務課

〔行政委員会〕



〔議会〕



注：議会については，平成20年12月10現在である。

資料：総務課

## 2. 職員数

平成20年11月1日現在

総数	市長部局（人）	議会（人）	行政機関部局（人）	公営企業（人）
337	260	5	61	11

区分	課局名	職員数	区分	課局名	職員数	区分	課局名	職員数	
市長部局	総務課	21	市長部局	保健福祉課	8	議会	議会事務局	5	
"	企画調整課	19	"	農林課	24	行政機関部局	教育委員会	52	
"	財政課	10	"	農林建設課	9		農業委員会	7	
"	市民課	20	"	地域振興課	12		監査委員会	2	
"	地域総務課	6	"	建設課	21		公平委員会	* (2)	
"	税務課	24	"	衛生センター	6		選挙管理委員会	* (2) *再掲	
"	滞納対策課	5	"	福祉事務所	25				
"	市民税務課	8	"	会計課	6				
"	環境対策課	7					小計	61	
"	健康増進課	15		後期高齢者医療広域連合	1		公営企業	水道課	11
"	長寿支援課	13		小計	260		合計		337

資料：総務課

## 3. 一部事務組合

平成20年11月1日現在

伊佐湧水消防組合	伊佐市・湧水町
伊佐北始良環境管理組合（未来館）	伊佐市・霧島市・湧水町
始良伊佐環境保全センター管理組合	伊佐市・霧島市・湧水町
伊佐北始良火葬場管理組合	伊佐市・霧島市・湧水町
大口地方卸売市場管理組合	伊佐市・湧水町
始良・伊佐地区介護保険組合	伊佐市・霧島市・加治木町・始良町・湧水町
県後期高齢者医療広域連合	県内の全市町村

資料：総務課



#### 4 . 歴代議長・副議長

議 長			副 議 長		
歴 代	氏 名	就任年月日	歴 代	氏 名	就任年月日
初 代	丸田 和時	H20.12.10	初 代	鷓木 誠	H20.12.10

資料：議会事務局

#### 5 . 議員名簿

平成21年1月1日現在

議席番号	氏 名	所属党派	正副議長	所属委員会
1	緒方 重則	無所属		経済建設
2	松元 正	無所属		経済建設
3	久保 教仁	無所属		経済建設
4	前田 和文	無所属		文教厚生
5	諏訪 信一	社会民主党		文教厚生
6	畑中 香子	日本共産党		文教厚生
7	今吉 光一	無所属		総務
8	井上 光一	無所属		総務
9	沖田 義一	無所属		総務
10	鶴田 公紀	無所属		文教厚生
11	左近充 諭	無所属		経済建設
12	柿木原 榮一	無所属		総務
13	福本 千枝子	無所属		文教厚生
14	市来 弘行	無所属		総務
15	森山 善友	無所属		経済建設
16	鷓木 誠	無所属	副議長	総務
17	中村 周二	無所属		総務
18	古城 恵人	無所属		総務
19	山下 親志	無所属		文教厚生
20	岩元 克頼	公明党		経済建設
21	植松 尚志郎	無所属		文教厚生
22	丸田 和時	無所属	議長	経済建設

注： は委員長， は副委員長

資料：議会事務局

## 6. 市議会の状況

年次	議案 件数	議決件数					請願・陳情						
		原案 可決	修正 可決	否決	その他	計	採択	一部 採択	不 採択	継続	取り 下げ	審議 未了	計
平成20年	50	50	-	-	-	50	2	-	-	-	-	-	2

注：平成20年は、平成20年11月1日合併以降の状況

資料：議会事務局

## 7. 議会・委員会の開催数

年次	議会					委員会開催日数							
	招集回数		本 会議	会期 日数	出席率 (%)	常任委員会			議会 運営	特別委員会			総数
	定例	臨時				総務	経済 建設	文教 厚生		予算	議会 広報	川内 川	
平成20年	1	1	8	43	98	2	2	2	8	3	2	1	20

注：平成20年は、平成20年11月1日合併以降の状況

資料：議会事務局

## 8. 委員会の動き（平成20年）

委員会	開会日数		件数											
	委員 会 (日数)	現地 調査 (回数)	議案				請願・陳情							
			原案 可決	修正 可決	否決	その他	採択	一部 採択	不採 択	継続	取り 下げ	その他	計	
常任委員会	6	1	9	-	-	-	2	-	-	-	-	-	-	11
(内訳)	総務	2	-	-	-	-	-	-	-	-	-	-	-	-
	経済 建設	2	1	3	-	-	1	-	-	-	-	-	4	
	文教 厚生	2	-	6	-	-	1	-	-	-	-	-	7	
	一般会計 予算特別委	3	-	1	-	-	-	-	-	-	-	-	1	
議会広報等 特別委	2	-	-	-	-	-	-	-	-	-	-	-	-	
川内川改修促進 対策調査特別委	1	-	-	-	-	-	-	-	-	-	-	-	-	
計	12	1	10	-	-	-	2	-	-	-	-	-	12	

注：平成20年は、平成20年11月1日合併以降の状況

資料：議会事務局

## 9. 歴代市長

歴代	氏名	就任年月日	退任年月日
初代	隈元新	平成20年12月1日	

## 10. 歴代副市長

歴代	氏名	就任年月日	退任年月日
初代	時任良倫	平成21年2月1日	

### 1 1 . 選挙人名簿登録者数

各年12月1日（登録日）現在

年次	総数	男	女
平成20年	26,079	11,781	14,298

資料：選挙管理委員会

### 1 2 . 投票区別・男女別登録者数

平成20年12月1日現在

区分	投票所	総数	男	女	区分	投票所	総数	男	女
1	大口小学校	1,050	460	590	23	堂崎広報研修館	1,107	503	604
2	大口市給食センター	684	312	372	24	西太良地区コミュニティセンター	297	139	158
3	大口東小学校	1,454	640	814	25	曾木公民館	590	265	325
4	更生公民館	333	159	174	26	西方公民館	183	89	94
5	笹野地区集会施設	20	10	10	27	針持青少年センター	629	292	337
6	郡山公民館	721	319	402	28	木ノ氏地区集会施設	295	134	161
7	大口元気こころ館	3,396	1,507	1,889	29	(旧)市立図書館	953	451	502
8	市山野基幹集落センター	963	398	565	30	永野原公民館	260	110	150
9	石井公民館	225	96	129	31	上市山公民館	186	87	99
10	布計地区多目的集会施設	35	10	25	32	田中ふるさと館	1,842	856	986
11	尾之上公民館	237	110	127	33	下手下地区集会施設	298	131	167
12	小川内公民館	83	39	44	34	まごし館	1,203	551	652
13	山野西小学校	39	19	20	35	徳辺公民館	556	243	313
14	平出水上公民館	95	48	47	36	新川地区集落センター	89	37	52
15	平出水小学校	421	190	231	37	湯之尾校区公民館	759	356	403
16	山野鉄道記念館	1,037	458	579	38	築地公民館	860	373	487
17	羽月地区公民館	1,153	526	627	39	永池営農研修センター	134	63	71
18	鳥巢上公民館	487	216	271	40	楠原公民館	498	232	266
19	白木公民館	228	106	122	41	本城地区集会施設	1,154	541	613
20	羽月北小学校	167	74	93	42	下荒田公民館	147	72	75
21	羽月西青少年センター	484	216	268	43	ひまわり館	175	84	91
22	八代公民館	552	259	293					

資料：選挙管理委員会

### 13 . 市長選挙投票状況

( 単位：人，% )

執行年月日	有権者数			投票者数			投票率
	計	男	女	計	男	女	
平成20年11月30日	25,875	11,683	14,192	無投票			

資料：選挙管理委員会

### 14 . 市議会議員選挙投票状況

( 単位：人，% )

執行年月日	有権者数			投票者数			投票率
	計	男	女	計	男	女	
平成20年11月30日	25,875	11,683	14,192	19,635	8,843	10,792	75.88

資料：選挙管理委員会

### 15 . 選挙区別市議会議員選挙投票状況

( 単位：人，% )

選挙区	有権者数			投票者数			投票率
	計	男	女	計	男	女	
総数	25,875	11,683	14,192	19,635	8,843	10,792	75.88
大口	18,030	8,086	9,944	13,406	5,981	7,425	74.35
菱刈	7,845	3,597	4,248	6,229	2,862	3,367	79.40

注：平成20年11月30日執行

資料：選挙管理委員会

## 【付 録】

# グラフで見るしゝさ

## 目 次

### 土地及び気象

地目別面積 . . . . .	1
月別平均気温及び降水量 . . .	1

### 人口

年齢（5歳階級）男女別人口 . .	2
自然動態 . . . . .	2
社会動態 . . . . .	2

### 国勢調査

国勢調査人口の推移 . . . . .	3
高齢化の推移 . . . . .	3
産業別就業者数の構成と推移 . .	3

### 事業所

事業所数 . . . . .	4
従業員数 . . . . .	4

### 工業（製造業）

工業の推移 . . . . .	4
-----------------	---

### 商業

商業の推移 . . . . .	4
-----------------	---

### 農業

農家数の推移 . . . . .	5
経営耕地面積の構成 . . . . .	5
農家人口の推移 . . . . .	5

### 市民所得

1人当たりの所得比較 . . . . .	6
----------------------	---

### 消防・警察

月別火災発生件数 . . . . .	7
救急出動状況 . . . . .	7
交通事故の発生状況 . . . . .	7
犯罪発生件数・検挙数 . . . . .	7

### 教育

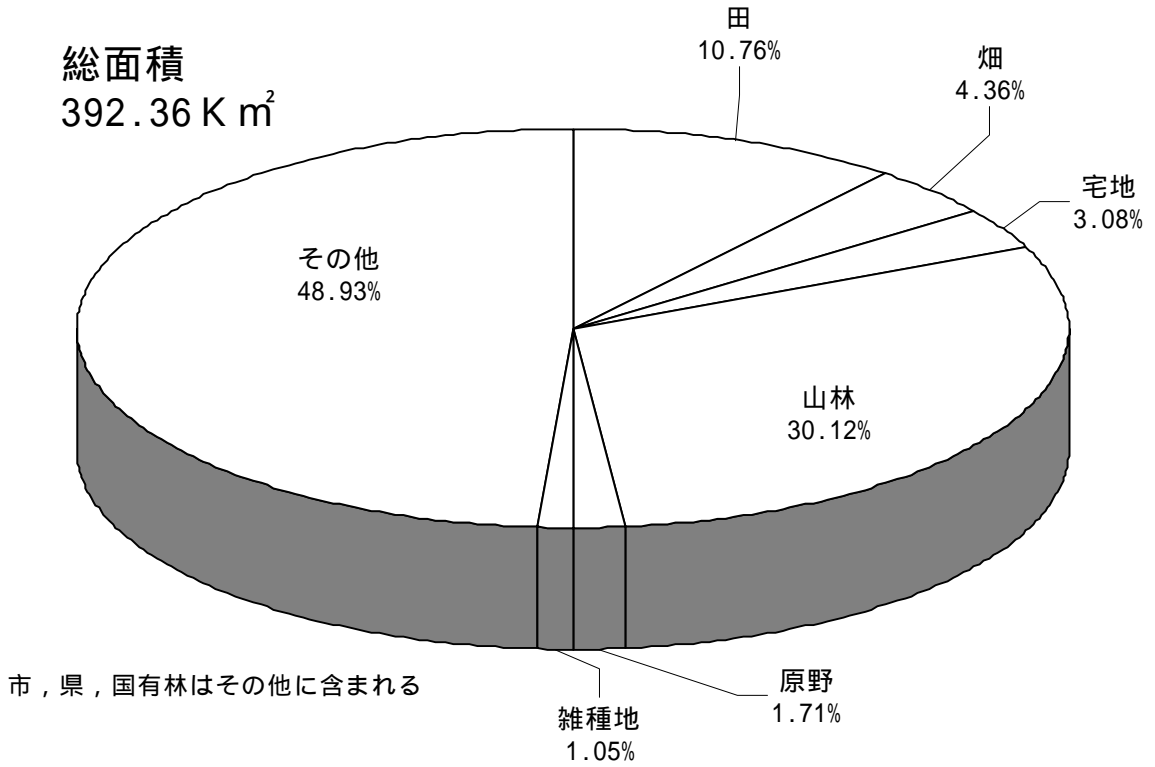
児童・生徒数の推移 . . . . .	8
進路状況（中学校） . . . . .	8
進路状況（高等学校） . . . . .	8



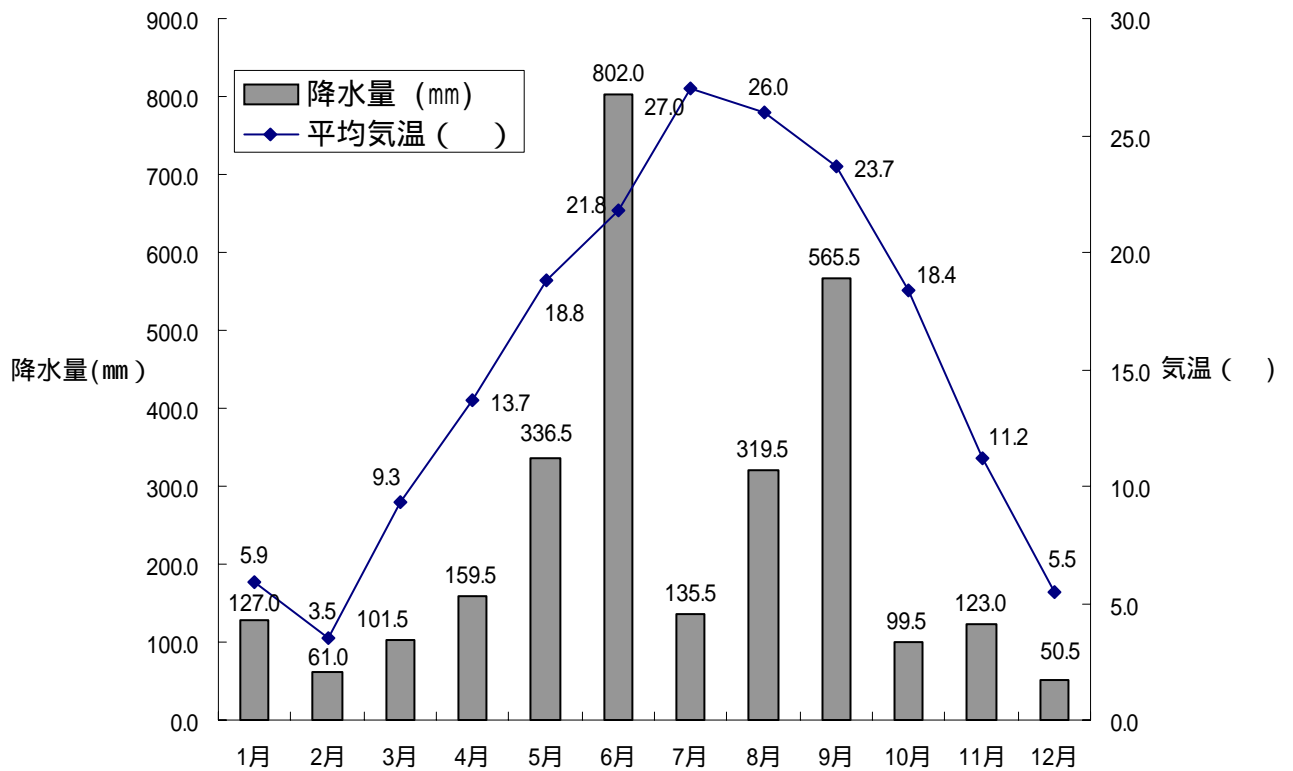
### 地目別面積

総面積

392.36 K m<sup>2</sup>

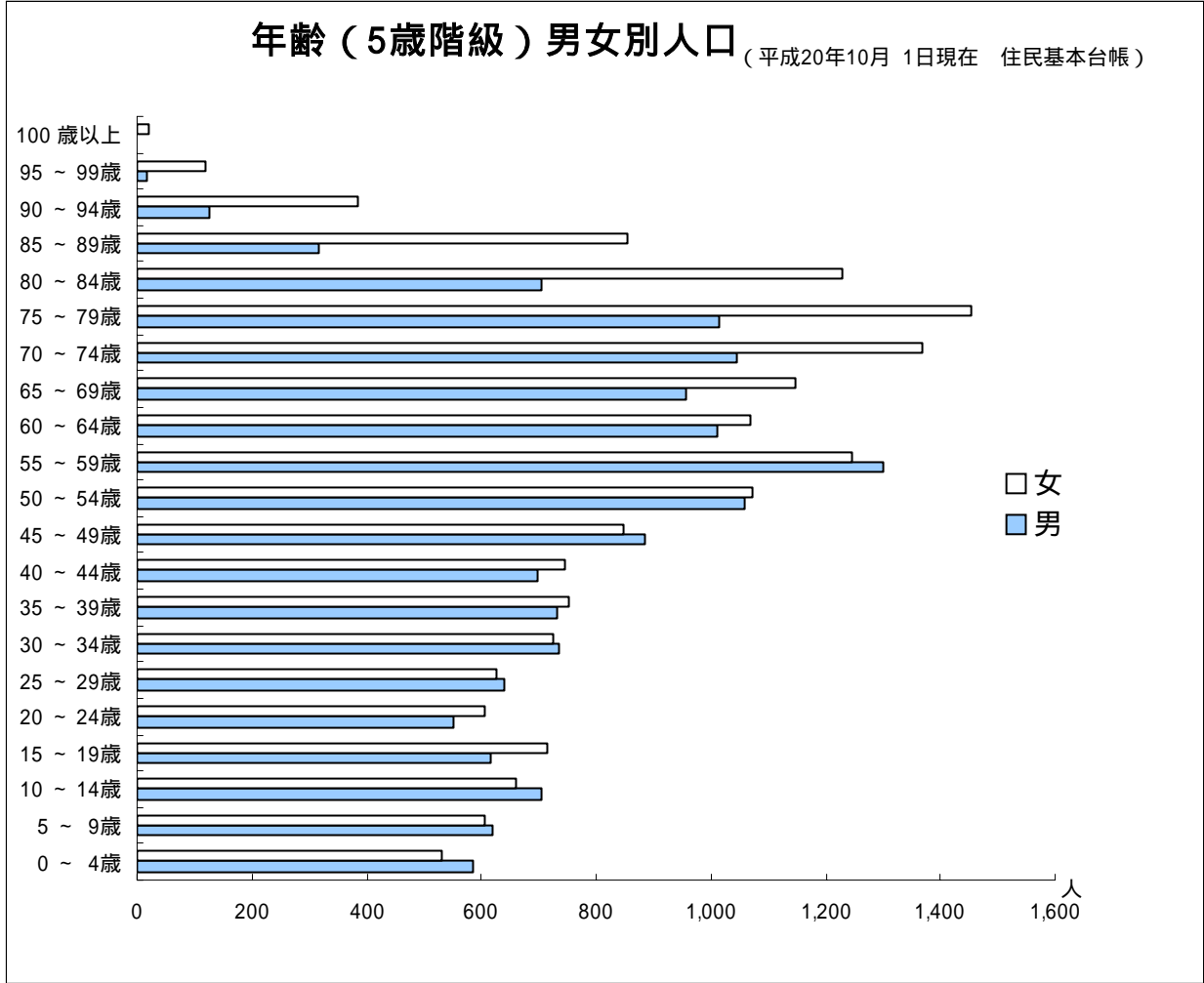


### 月別平均気温及び降水量（20年）

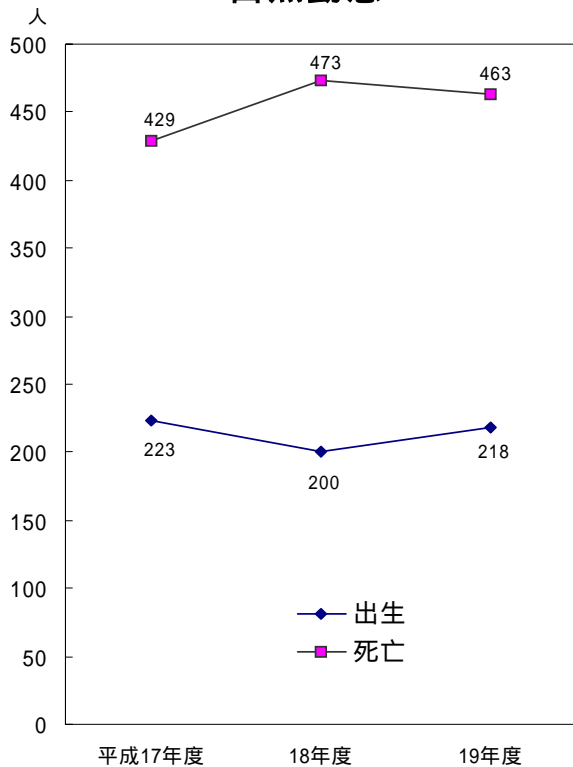




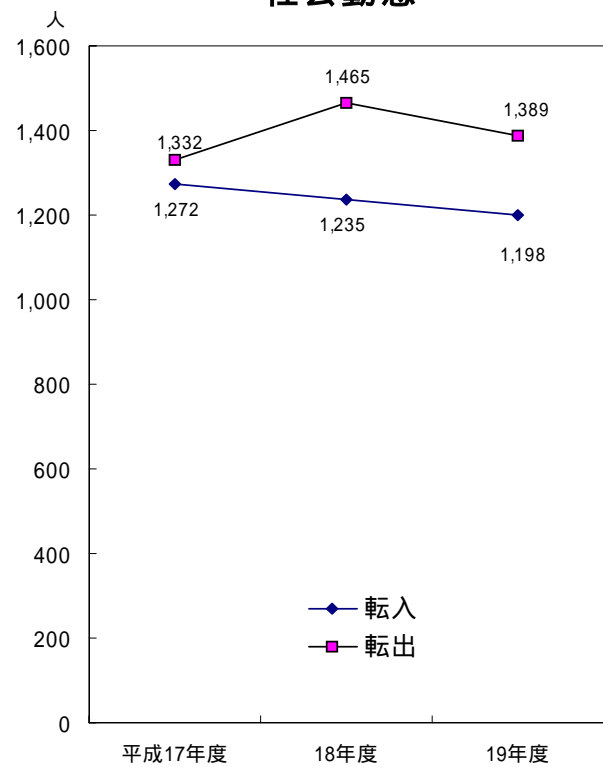
# 人口



## 自然動態

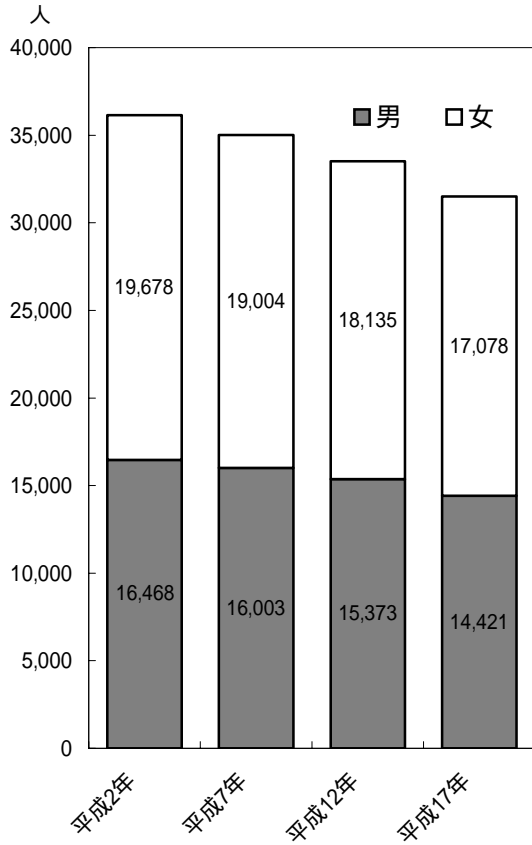


## 社会動態

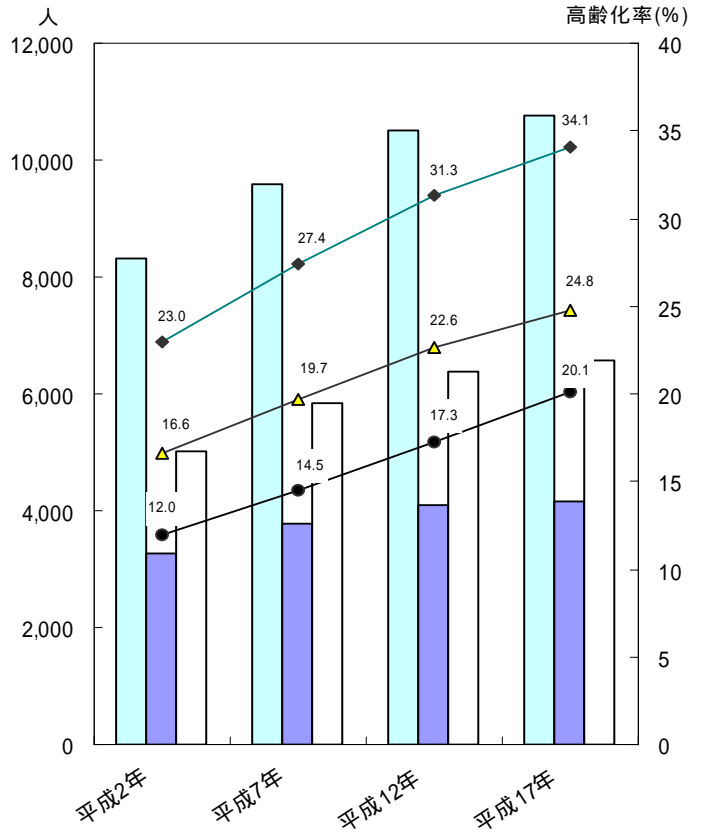




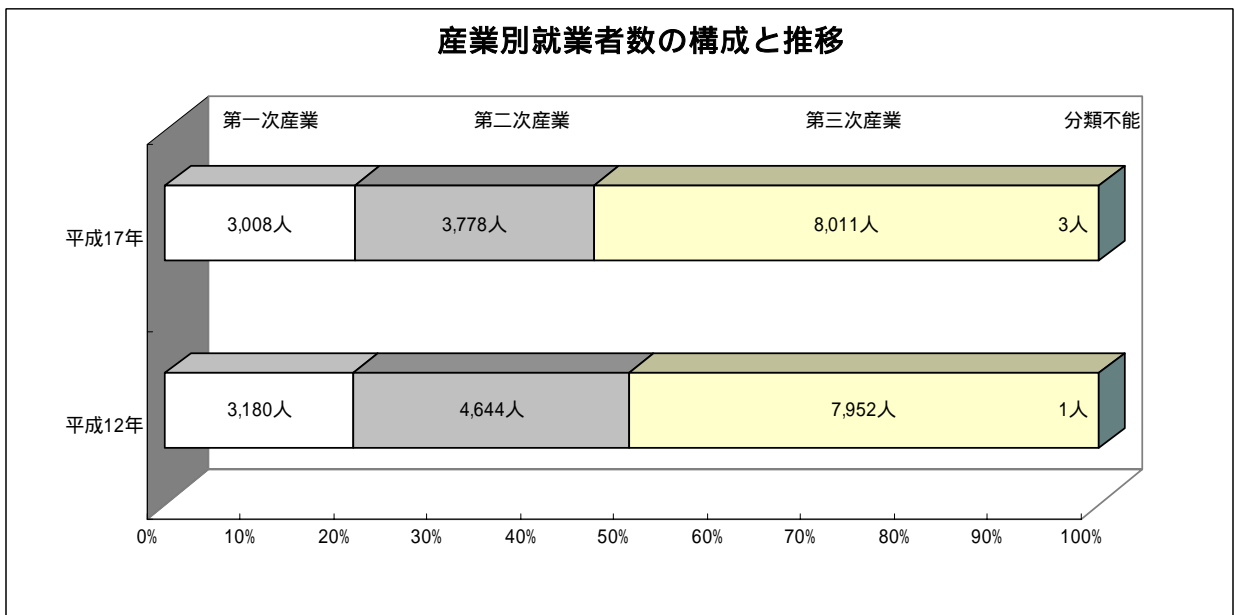
### 国勢調査人口の推移



### 高齢化の推移



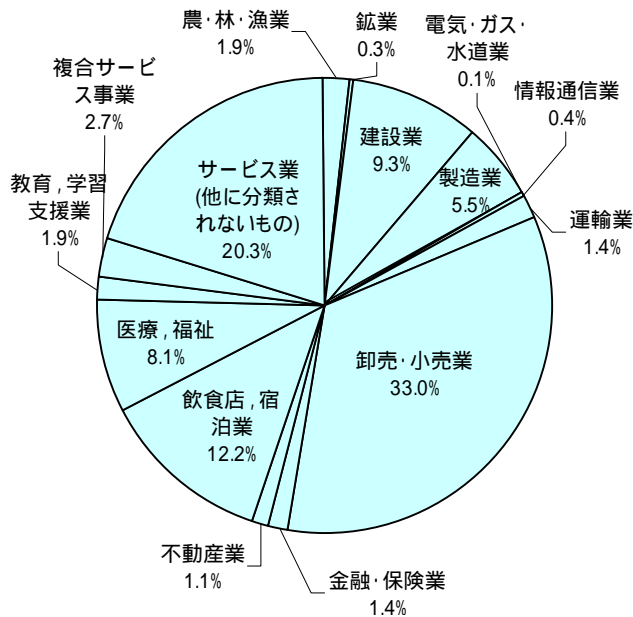
### 産業別就業者数の構成と推移



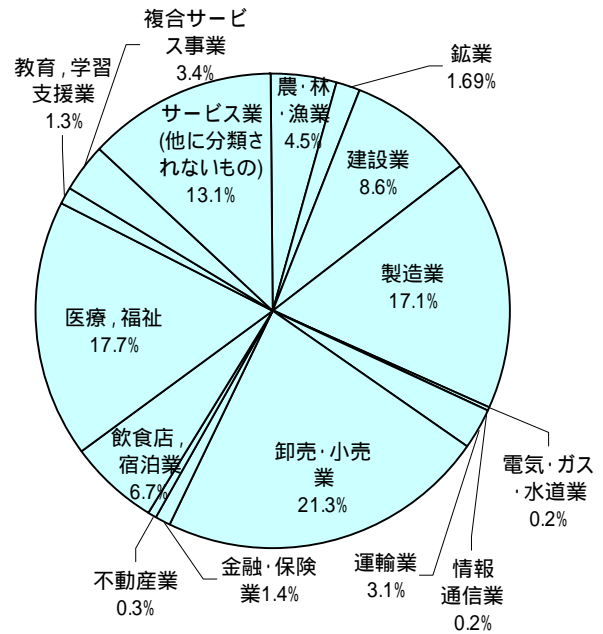


# 事業所

事業所数 (1,328所)



従業員数 (10,597人)

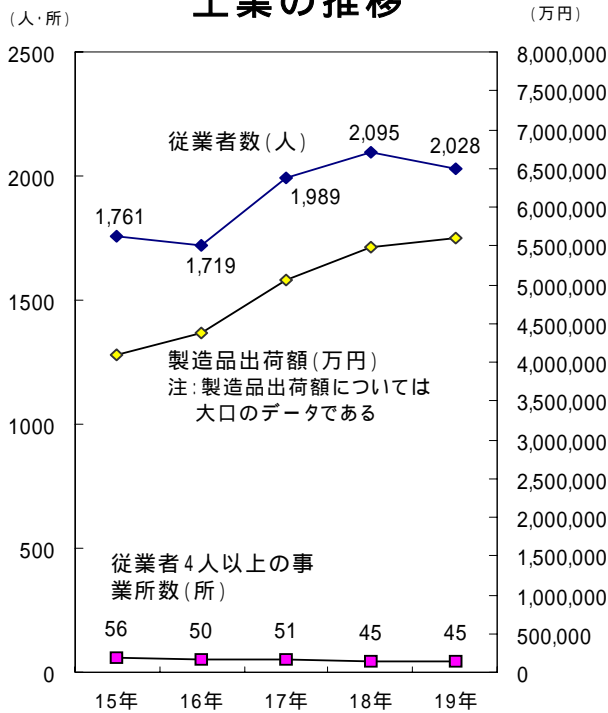


平成 18 年事業所・企業統計調査

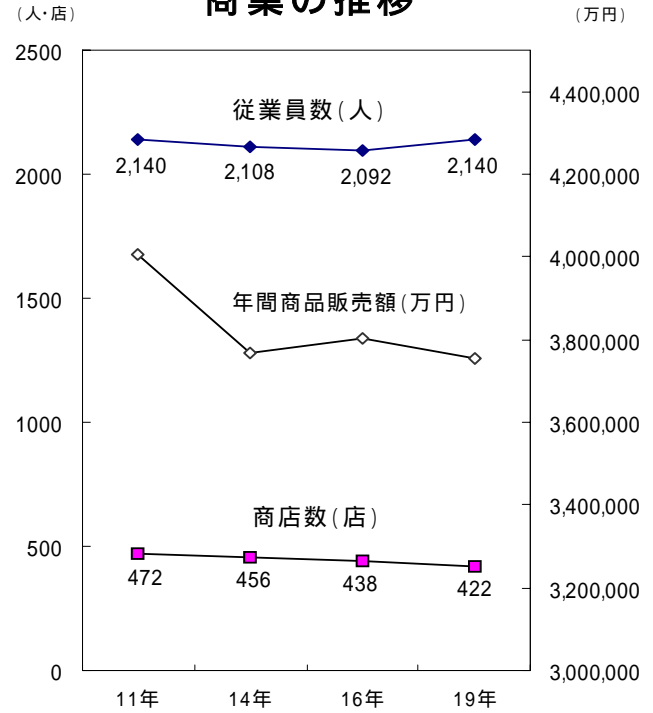
## 工業 (製造業)

## 商業

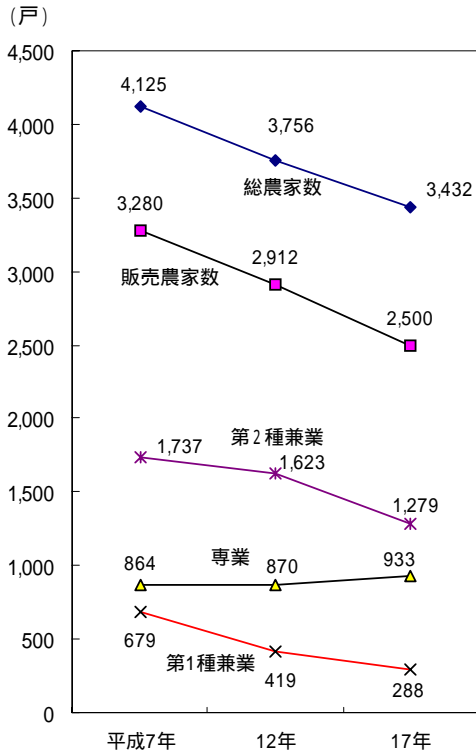
### 工業の推移



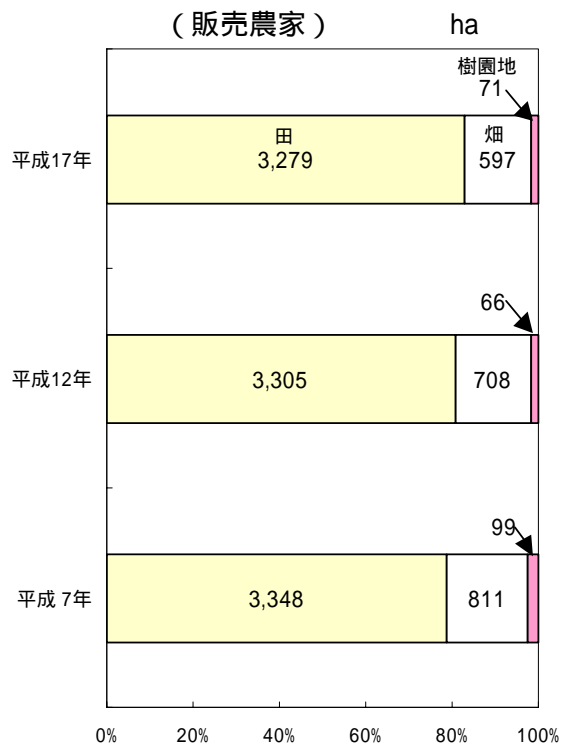
### 商業の推移



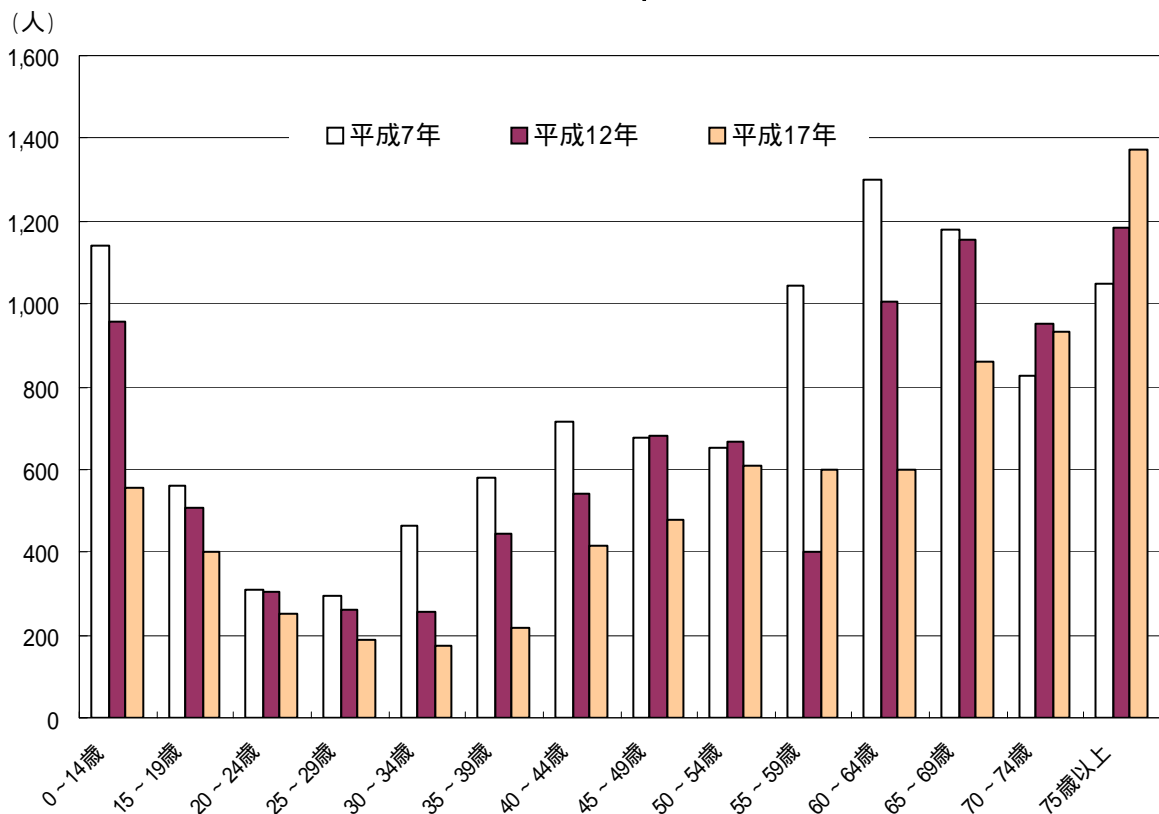
### 農家数の推移



### 経営耕地面積の構成

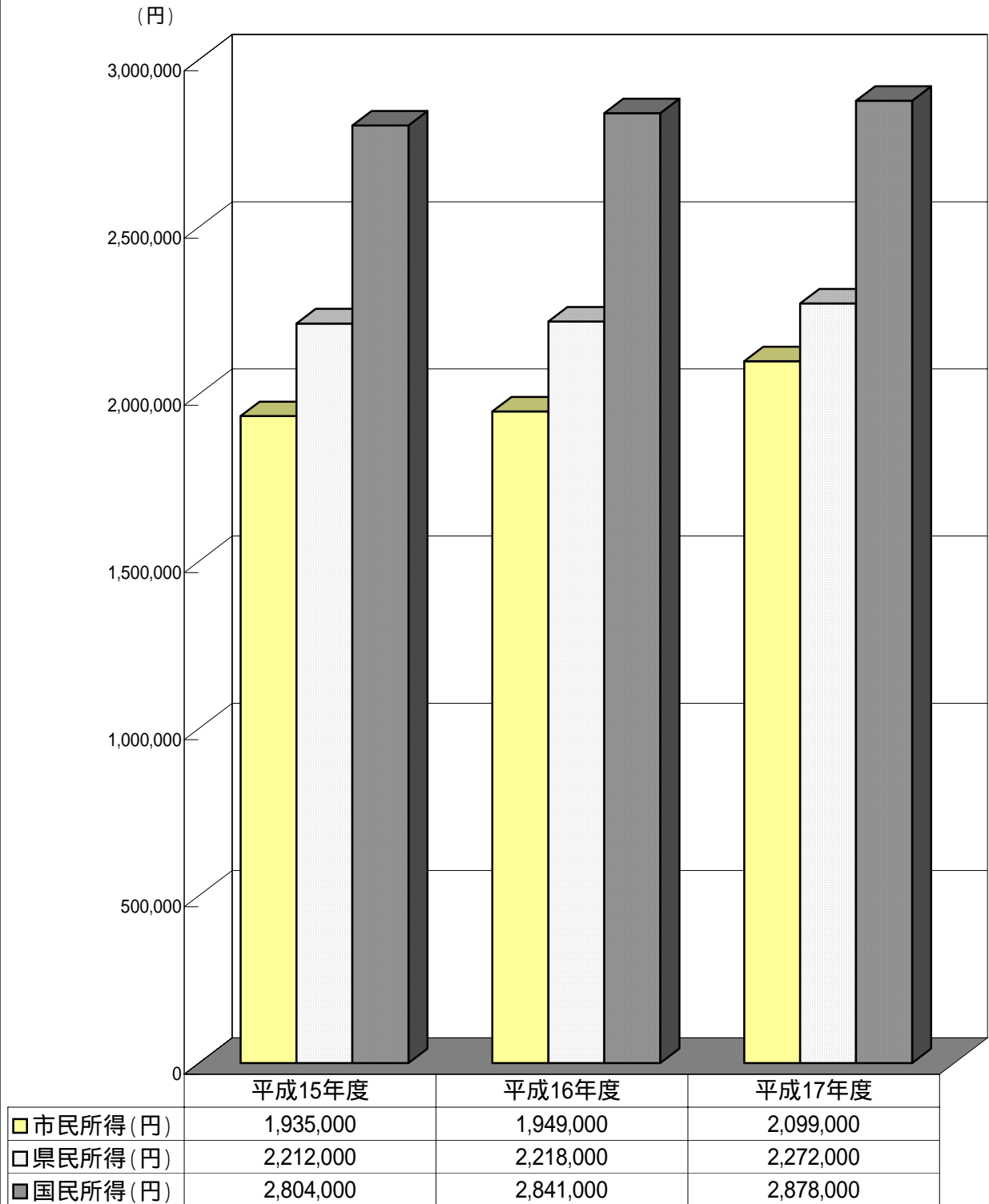


### 農家人口の推移(販売農家)

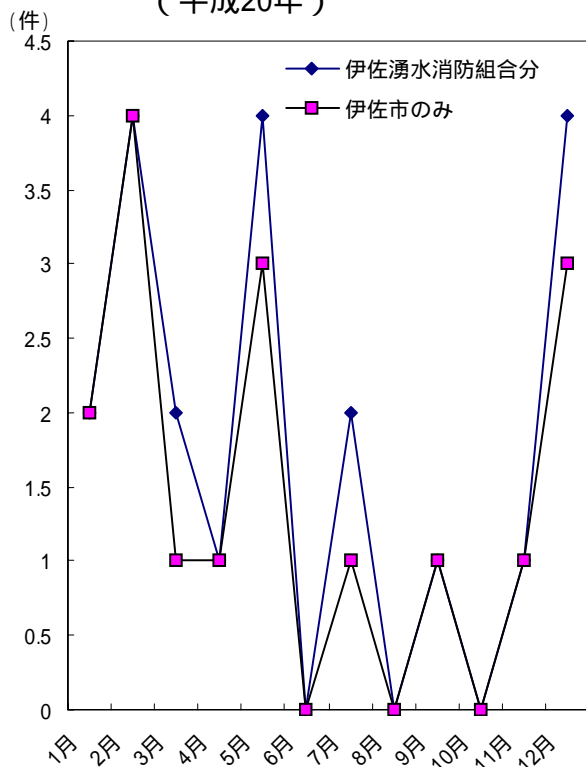




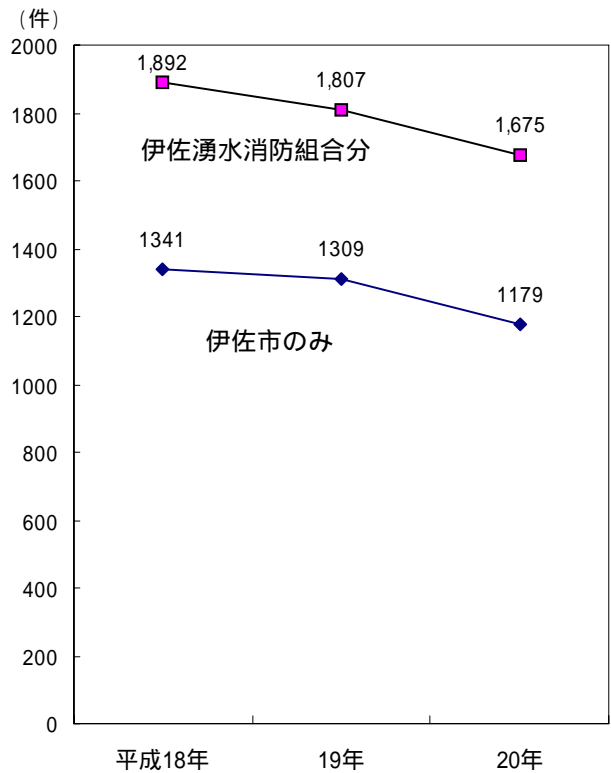
### 1人当たりの所得比較



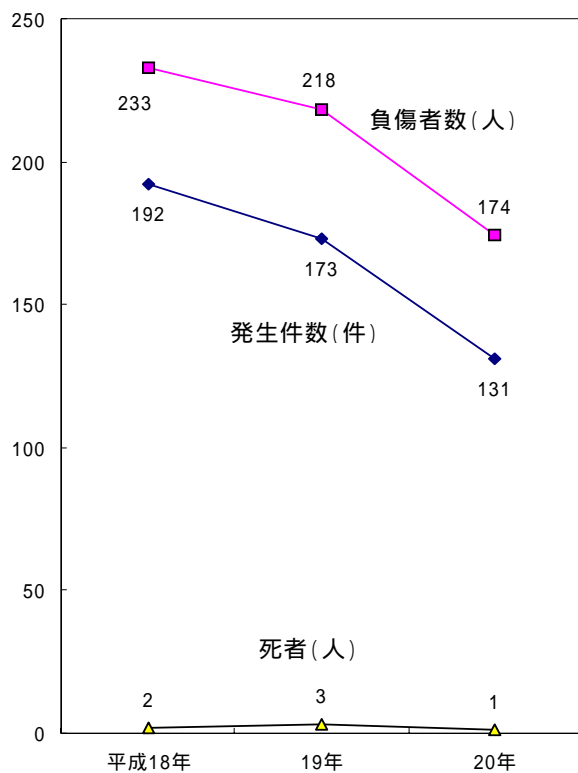
月別火災発生件数  
(平成20年)



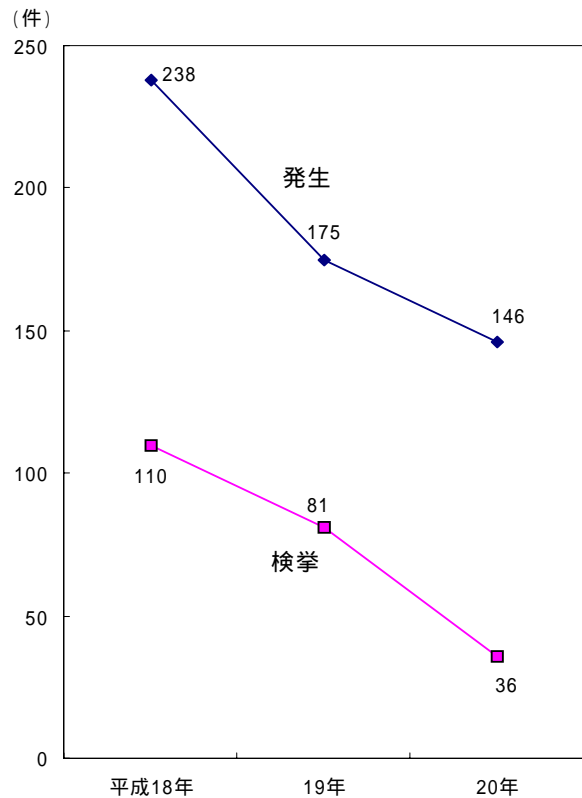
救急出動状況



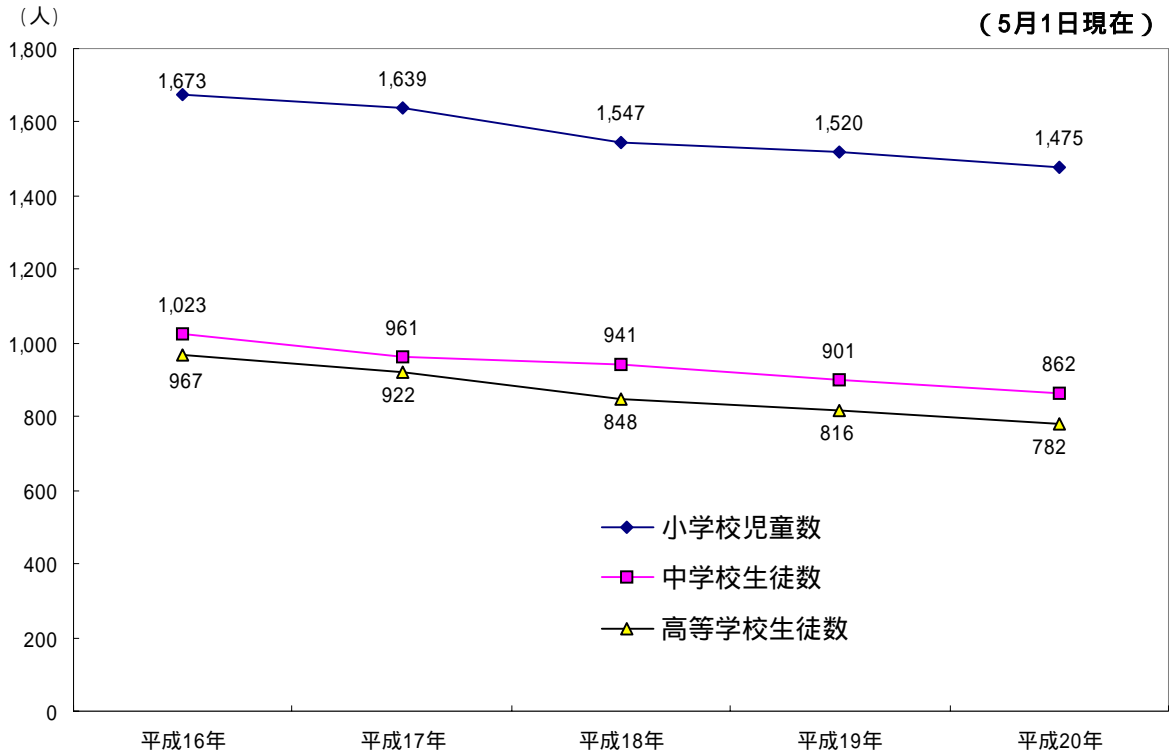
交通事故の発生状況



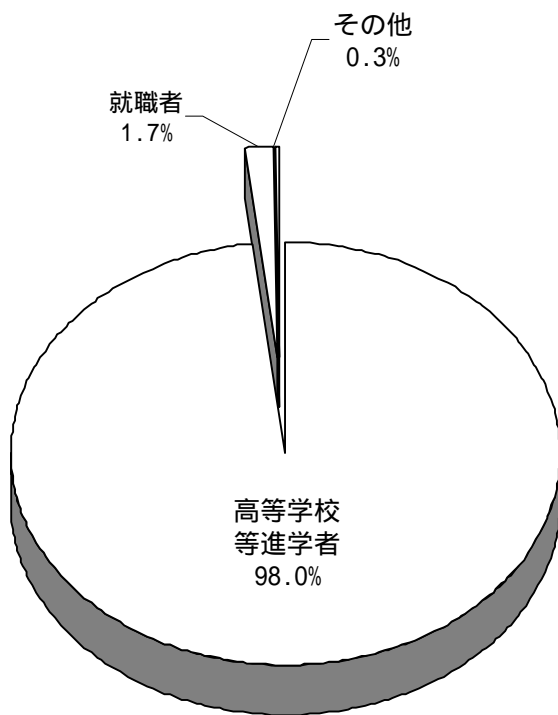
犯罪発生件数・検挙数



### 児童・生徒数の推移



### 進路状況 (中学校)



平成19年3月卒業生

### 進路状況 (高等学校)

