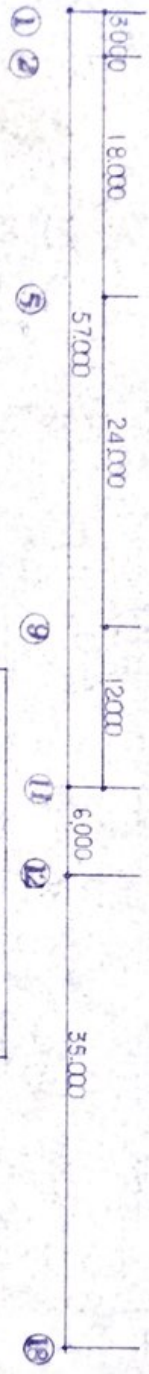
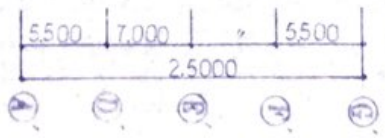
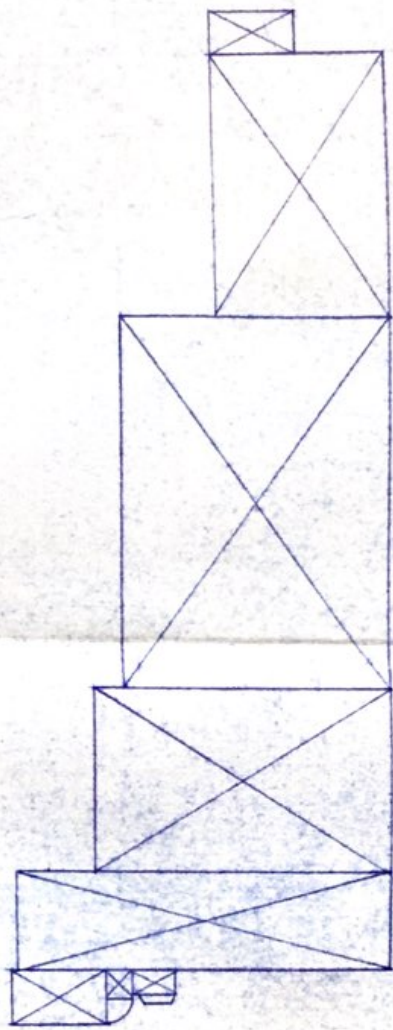


- ⑤ $2750 \times 1500 = 4125$
- ④ $(1450 + 2300) \times 750 \cdot \frac{1}{2} = 1406$
- ② $1600 \times 1600 \times 3.14 \cdot \frac{1}{4} = 2009.6$
- ③ $1700 \times 1500 = 2550$



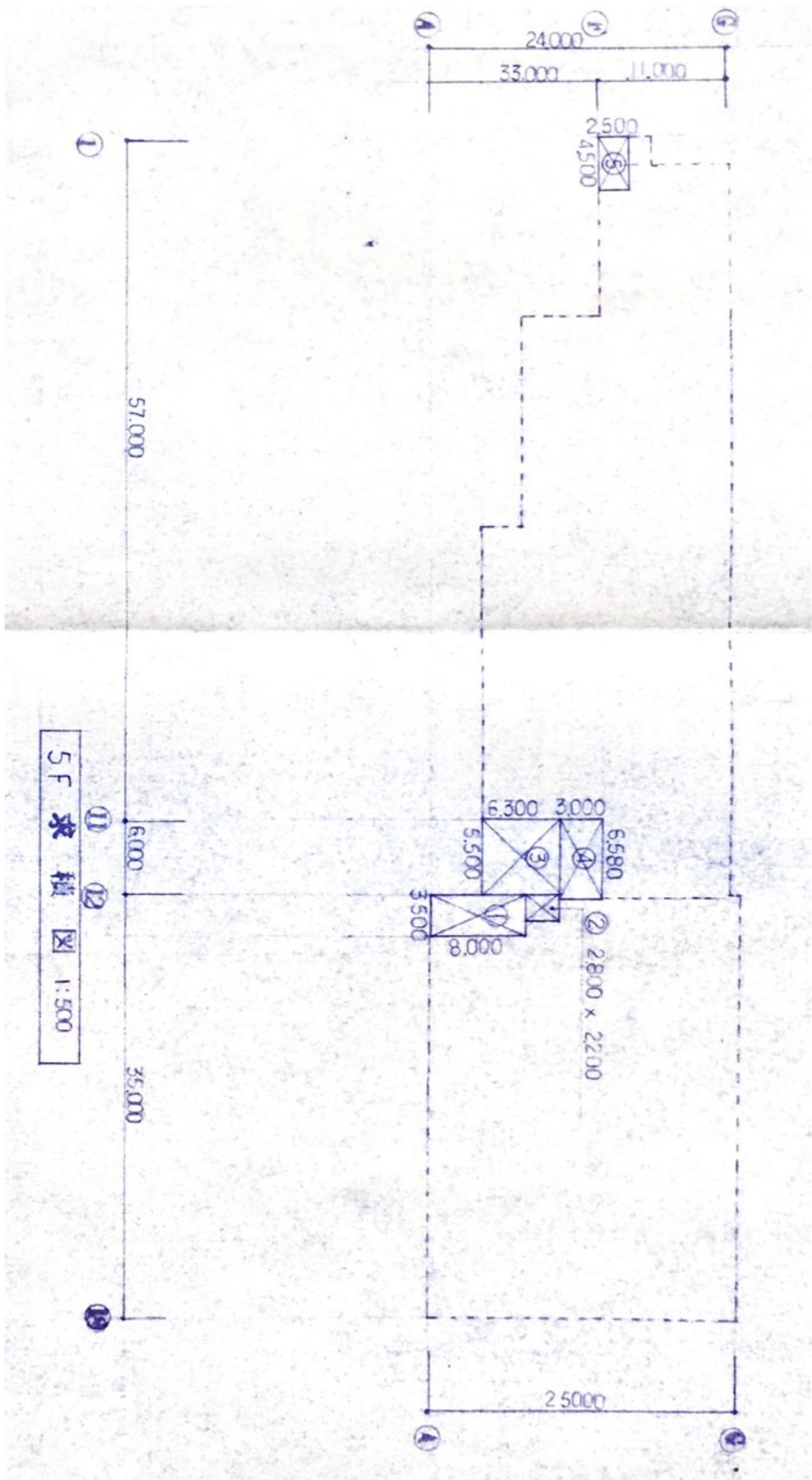
3F 梁 板 图 1:500

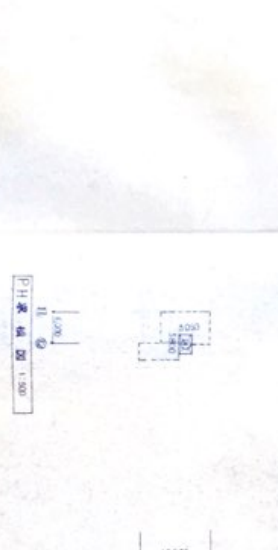
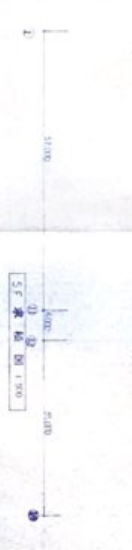
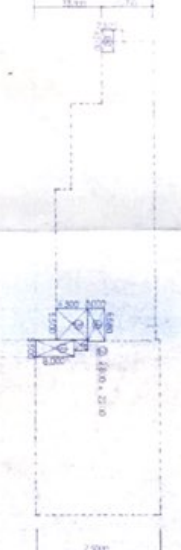
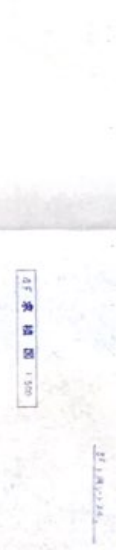
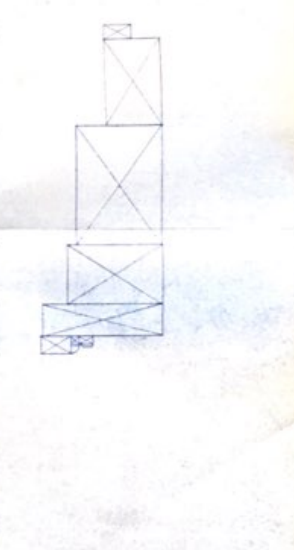
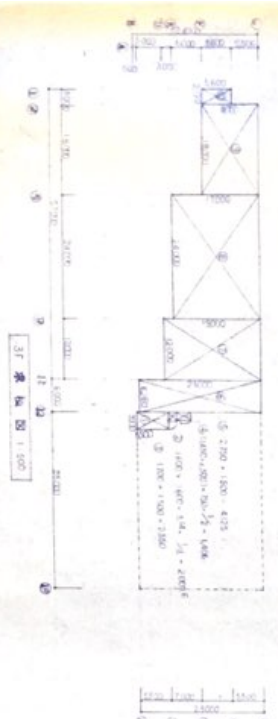
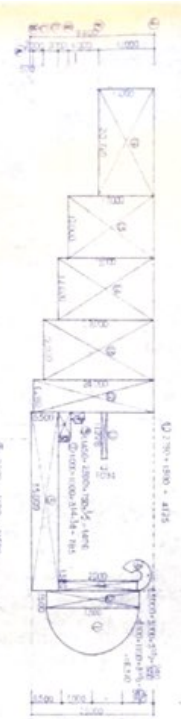
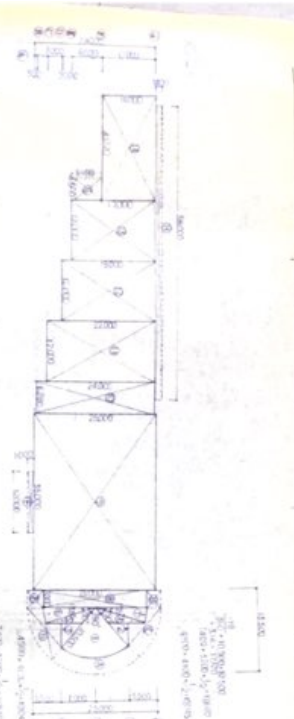




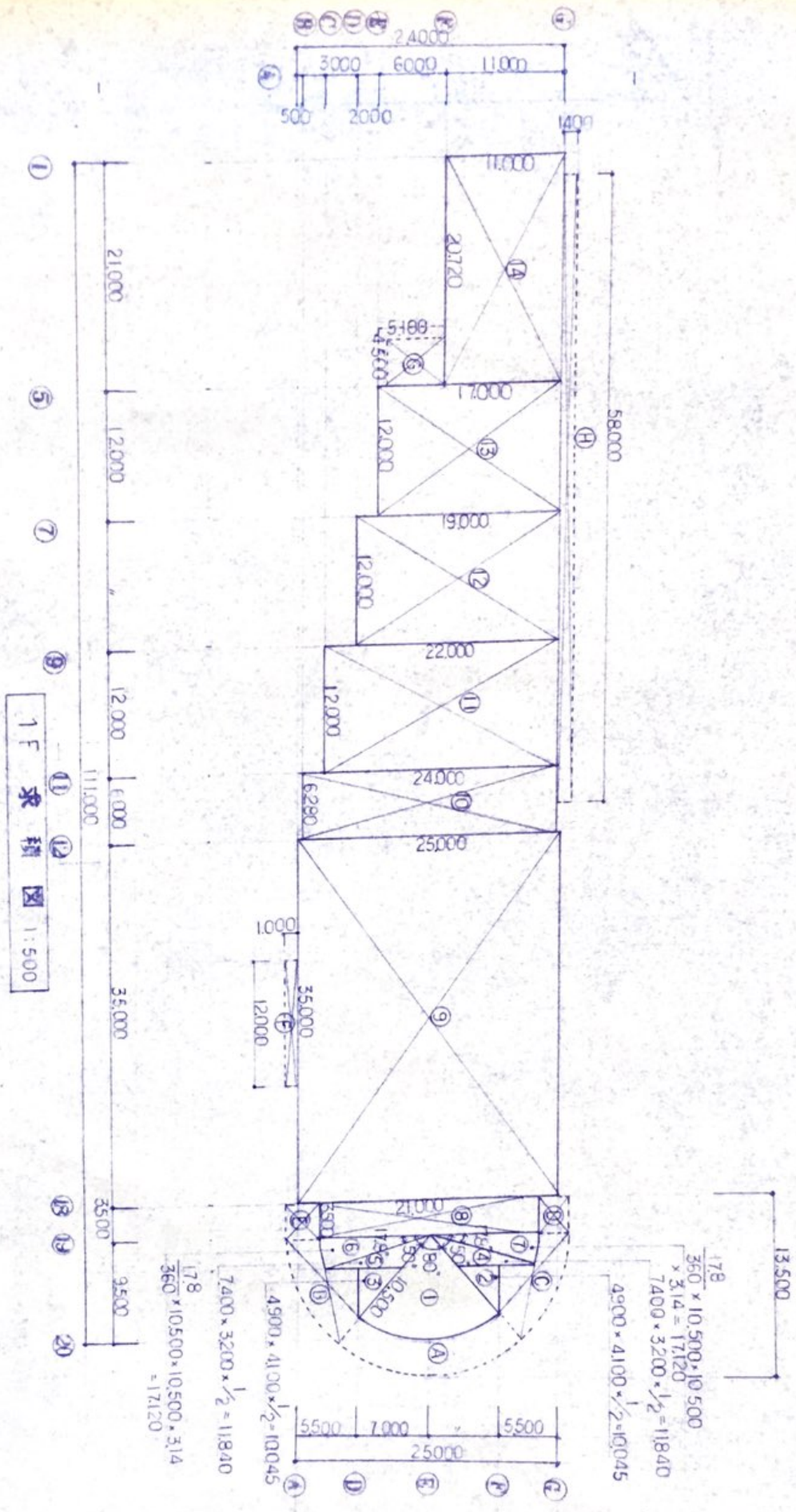
3F 上同ゾットZL,

4F 求積図 1:500





序号	名称	规格	数量	单位	重量
1	上弦杆	∠75×75×6	12	m	1200
2	下弦杆	∠75×75×6	12	m	1200
3	腹杆	∠75×75×6	24	m	2400
4	竖杆	∠75×75×6	12	m	1200
5	斜杆	∠75×75×6	12	m	1200
6	节点板	1000×1000×10	12	块	1200
7	垫板	1000×1000×10	12	块	1200
8	螺栓	M16	120	个	1200
9	螺母	M16	120	个	1200
10	垫圈	M16	120	个	1200
11	油漆	防锈漆	120	m ²	1200
12	油漆	面漆	120	m ²	1200
13	油漆	底漆	120	m ²	1200
14	油漆	腻子	120	m ²	1200
15	油漆	砂纸	120	m ²	1200
16	油漆	抹布	120	m ²	1200
17	油漆	刷子	120	m ²	1200
18	油漆	滚筒	120	m ²	1200
19	油漆	稀释剂	120	m ²	1200
20	油漆	清洗剂	120	m ²	1200
21	油漆	保护膜	120	m ²	1200
22	油漆	遮盖布	120	m ²	1200
23	油漆	脚手架	120	m ²	1200
24	油漆	安全带	120	m ²	1200
25	油漆	安全帽	120	m ²	1200
26	油漆	手套	120	m ²	1200
27	油漆	护目镜	120	m ²	1200
28	油漆	耳塞	120	m ²	1200
29	油漆	防尘口罩	120	m ²	1200
30	油漆	急救箱	120	m ²	1200
31	油漆	灭火器	120	m ²	1200
32	油漆	警示带	120	m ²	1200
33	油漆	安全绳	120	m ²	1200
34	油漆	安全网	120	m ²	1200
35	油漆	安全标志	120	m ²	1200
36	油漆	安全培训	120	m ²	1200
37	油漆	安全考核	120	m ²	1200
38	油漆	安全记录	120	m ²	1200
39	油漆	安全总结	120	m ²	1200
40	油漆	安全改进	120	m ²	1200
41	油漆	安全奖励	120	m ²	1200
42	油漆	安全处罚	120	m ²	1200
43	油漆	安全通报	120	m ²	1200
44	油漆	安全会议	120	m ²	1200
45	油漆	安全演练	120	m ²	1200
46	油漆	安全评估	120	m ²	1200
47	油漆	安全改进计划	120	m ²	1200
48	油漆	安全改进措施	120	m ²	1200
49	油漆	安全改进效果	120	m ²	1200
50	油漆	安全改进总结	120	m ²	1200
51	油漆	安全改进报告	120	m ²	1200
52	油漆	安全改进方案	120	m ²	1200
53	油漆	安全改进实施	120	m ²	1200
54	油漆	安全改进验收	120	m ²	1200
55	油漆	安全改进反馈	120	m ²	1200
56	油漆	安全改进持续	120	m ²	1200
57	油漆	安全改进完善	120	m ²	1200
58	油漆	安全改进优化	120	m ²	1200
59	油漆	安全改进创新	120	m ²	1200
60	油漆	安全改进突破	120	m ²	1200
61	油漆	安全改进超越	120	m ²	1200
62	油漆	安全改进领先	120	m ²	1200
63	油漆	安全改进卓越	120	m ²	1200
64	油漆	安全改进完美	120	m ²	1200
65	油漆	安全改进极致	120	m ²	1200
66	油漆	安全改进巅峰	120	m ²	1200
67	油漆	安全改进永恒	120	m ²	1200
68	油漆	安全改进不朽	120	m ²	1200
69	油漆	安全改进永恒	120	m ²	1200
70	油漆	安全改进不朽	120	m ²	1200
71	油漆	安全改进永恒	120	m ²	1200
72	油漆	安全改进不朽	120	m ²	1200
73	油漆	安全改进永恒	120	m ²	1200
74	油漆	安全改进不朽	120	m ²	1200
75	油漆	安全改进永恒	120	m ²	1200
76	油漆	安全改进不朽	120	m ²	1200
77	油漆	安全改进永恒	120	m ²	1200
78	油漆	安全改进不朽	120	m ²	1200
79	油漆	安全改进永恒	120	m ²	1200
80	油漆	安全改进不朽	120	m ²	1200
81	油漆	安全改进永恒	120	m ²	1200
82	油漆	安全改进不朽	120	m ²	1200
83	油漆	安全改进永恒	120	m ²	1200
84	油漆	安全改进不朽	120	m ²	1200
85	油漆	安全改进永恒	120	m ²	1200
86	油漆	安全改进不朽	120	m ²	1200
87	油漆	安全改进永恒	120	m ²	1200
88	油漆	安全改进不朽	120	m ²	1200
89	油漆	安全改进永恒	120	m ²	1200
90	油漆	安全改进不朽	120	m ²	1200
91	油漆	安全改进永恒	120	m ²	1200
92	油漆	安全改进不朽	120	m ²	1200
93	油漆	安全改进永恒	120	m ²	1200
94	油漆	安全改进不朽	120	m ²	1200
95	油漆	安全改进永恒	120	m ²	1200
96	油漆	安全改进不朽	120	m ²	1200
97	油漆	安全改进永恒	120	m ²	1200
98	油漆	安全改进不朽	120	m ²	1200
99	油漆	安全改进永恒	120	m ²	1200
100	油漆	安全改进不朽	120	m ²	1200



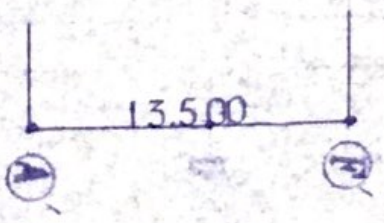
$$\begin{aligned}
 & \frac{178}{360} \times 10,500 \times 10,500 \\
 & \times 3.14 = 17,120 \\
 & 7,400 \times 3,200 \times \frac{1}{2} = 11,840 \\
 & 4,900 \times 4,100 \times \frac{1}{2} = 10,045
 \end{aligned}$$

$$\begin{aligned}
 & 7,400 \times 3,200 \times \frac{1}{2} = 11,840 \\
 & \frac{178}{360} \times 10,500 \times 10,500 \times 3.14 \\
 & = 17,120
 \end{aligned}$$

$$4,900 \times 4,100 \times \frac{1}{2} = 10,045$$

1F 求積図 1:500

P.H 求積圖 1:500



符号	1 階床面積 (M ²)		建築面積 (M ²)
①	$\frac{80}{360} \times 10.5 \times 10.5 \times 3.14 = 76.95$	④	$\frac{1}{2} \times 13.5 \times 13.5 \times 3.14$
②	$4.9 \times 4.1 \times \frac{1}{2} = 10.045$	⑤	$-(0.2 \times 3.6 \times 0.2) = 131.925$ (151.94)
③	$4.9 \times 4.1 \times \frac{1}{2} = 10.045$	⑥	
④	$7.4 \times 3.2 \times \frac{1}{2} = 11.84$	⑦	$3.0 \times 3.5 = 10.5$
⑤	$7.4 \times 3.2 \times \frac{1}{2} = 11.84$	⑧	$2.0 \times 3.5 = 10.5$
⑥	$\frac{17.8}{360} \times 10.5 \times 10.5 \times 3.14 = 17.12$	⑨	$1.0 \times 12.0 = 12.0$
⑦	$\frac{17.8}{360} \times 10.5 \times 10.5 \times 3.14 = 17.12$	⑩	$5.1 \times 4.5 = 22.95$
⑧	$21.0 \times 3.5 = 73.5$	⑪	$56.0 \times 1.4 = 81.2$
⑨	$35.0 \times 25.0 = 875.00$	合計	268.3425
⑩	$6.28 \times 24.0 = 150.72$		
⑪	$12.0 \times 22.0 = 264.00$		1 階床面積 + (A ~ H)
⑫	$12.0 \times 19.0 = 228.00$		* 2178.03 + 268.3425
⑬	$12.0 \times 17.0 = 204.00$		* 2446.4225
⑭	$20.72 \times 11.0 = 227.92$		建築面積 2446.4225 M ²
合計	2178.03		
符号	2 階床面積	1 階床面積	2178.03
①	$9.5 \times 9.5 \times 3.14 \times \frac{1}{2} = 141.693$	2 階床面積	1558.089
②	$3.5 \times 1.9 = 6.65$	3 階床面積	1032.07
③	$15.8 \times 2.0 = 31.6$	4 階床面積	1032.07
④	$(30 \times 30 \times 3.14 \times \frac{240}{360} - (1 \times 1) \times 3.14 \times \frac{240}{360}) \times 16.31$	5 階床面積	99.8
⑤	$5.5 \times 3.50 = 19.25$	P-H 階床面積	11.54
⑥	$2.5 \times 1.5 = 3.75$	合計	5911.739 M ²
⑦	$10 \times 10 \times 3.14 \times \frac{1}{4} = 78.5$		
⑧	$5.0 \times 2.5 = 12.5$		
⑨	$(1.45 \times 2.3) \times 0.75 \times \frac{1}{2} = 1.406$		
⑩	$2.75 \times 1.5 = 4.125$		
⑪	$10.94 \times 11.228 = 122.8$		
⑫	$6.28 \times 24.0 = 150.72$		
⑬	$12.0 \times 22.0 = 264.00$		
⑭	$12.0 \times 19.0 = 228.00$		
⑮	$12.0 \times 17.0 = 204.00$		
⑯	$20.72 \times 11.0 = 227.92$		
合計	1558.089		
符号	3 4 階床面積		
①	$3.5 \times 6.5 = 22.75$		
②	$16 \times 16 \times 3.14 \times \frac{1}{4} = 200.96$		
③	$17 \times 1.5 = 25.5$		
④	$(1.45 \times 2.3) \times 0.75 \times \frac{1}{2} = 1.406$		
⑤	$2.75 \times 1.5 = 4.125$		
⑥	$6.28 \times 24.0 = 150.72$		
⑦	$12.0 \times 19.0 = 228.00$		
⑧	$24.0 \times 17.0 = 408.00$		
⑨	$16.0 \times 11.0 = 176.00$		
⑩	$5.6 \times 2.72 = 15.232$		
合計	1032.09		
符号	5 階床面積		
①	$3.5 \times 8.0 = 28.0$		
②	$2.8 \times 2.2 = 6.16$		
③	$5.5 \times 6.3 = 34.65$		
④	$3.0 \times 6.58 = 19.74$		
⑤	$2.5 \times 4.5 = 11.25$		
合計	99.8		
符号	P-H 階床面積		
①	$5.05 \times 3.80 = 11.59$		