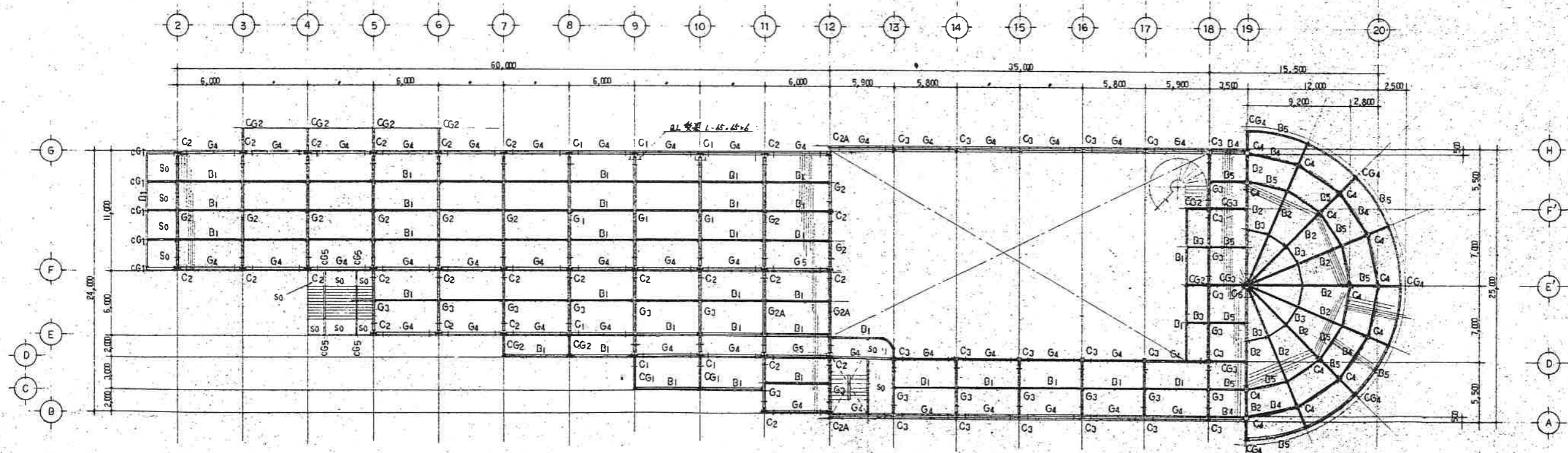


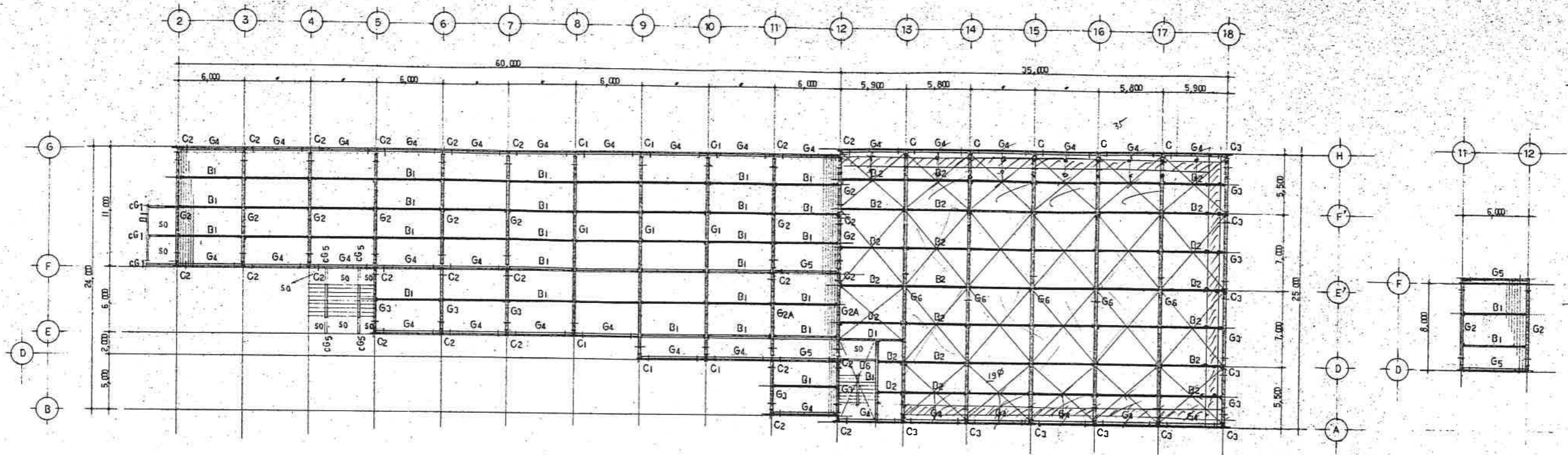
3 F 梁伏图



2 F 梁伏图

S-1:200

图 QL-99-50-15 附 1
柱距: QL 柱距 (1-15-15-6)

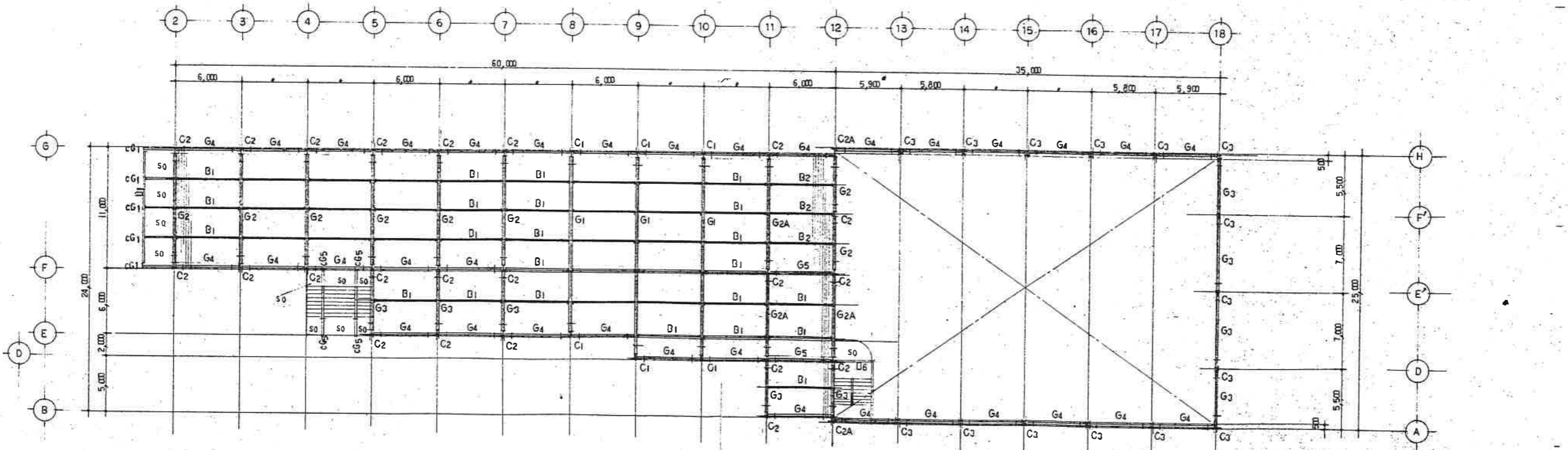


RF 梁伏图

72
24

70
24

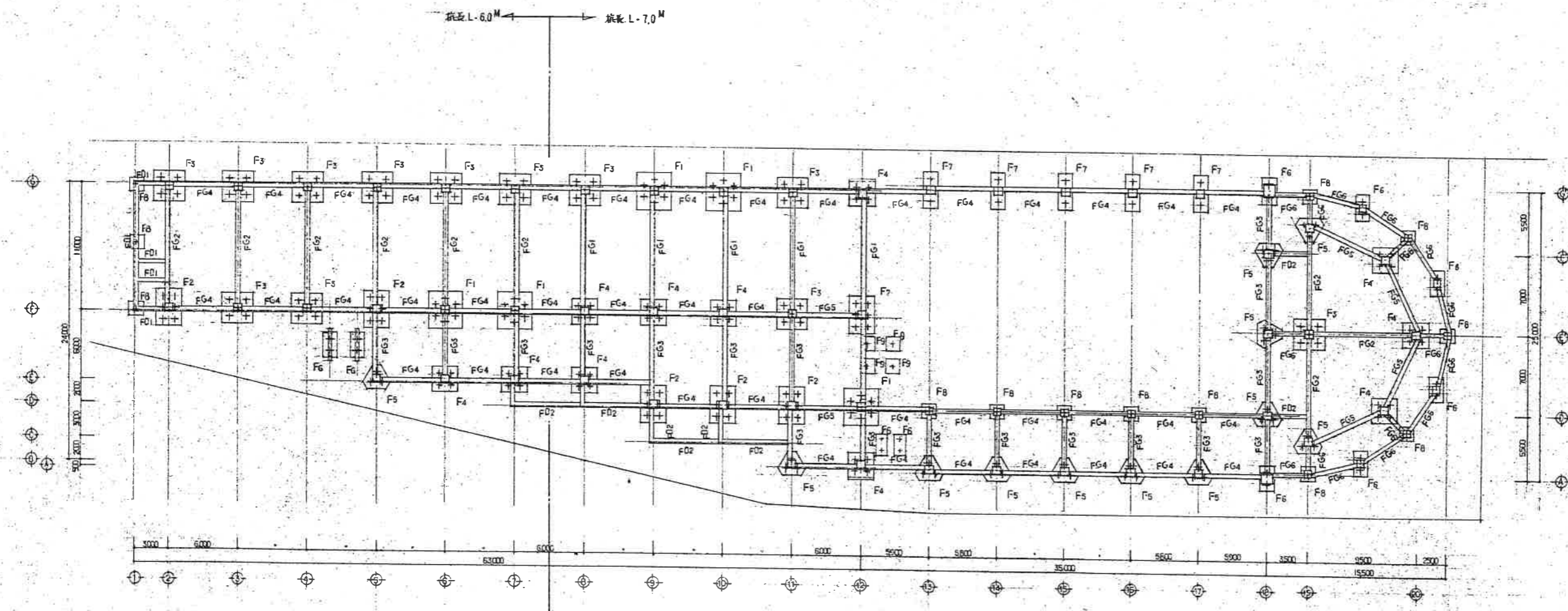
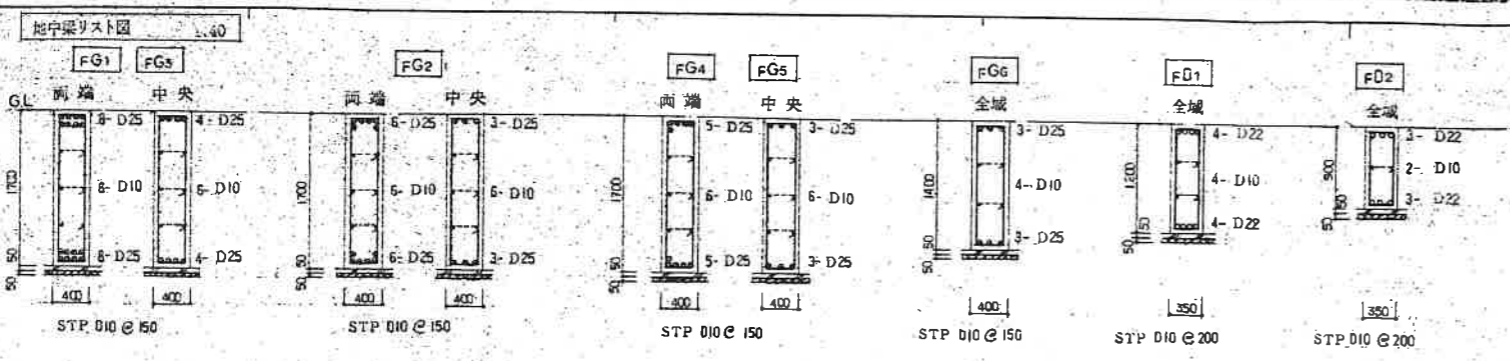
PRF 梁伏图



4F 梁伏图

S = 1 : 200

表 QL-99-50-16 附 9



基礎伏図 1:20

凡例
 ○ (13) 通りカサシヤ
 杭 Fa 3本並列
 4本並列は省略する

コンクリート $F_c = 210 \text{ kg/cm}^2$
 鋼材の種類: S330 (棒), SS41 (鉄筋)
 杭: S.T. 並列 4本 500~600mm
 杭の設計安全率 50% (長期)

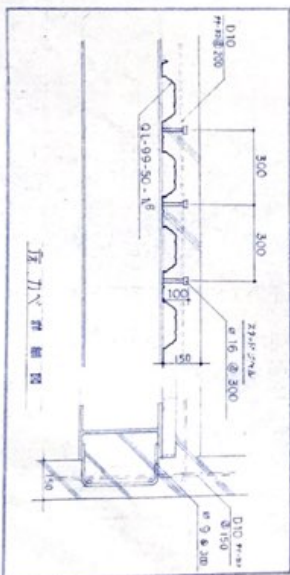
大梁尺寸表

梁号	G1	G2	G2a	G3	G4	G5	G6
1#	H-820 x 300 x 14 x 26	H-600 x 200 x 11 x 17	H-588 x 300 x 12 x 20	H-700 x 300 x 13 x 24	H-500 x 200 x 9 x 14	H-588 x 300 x 12 x 20	H-600 x 200 x 11 x 17
2#	H-900 x 300 x 16 x 28	H-588 x 300 x 12 x 20	H-700 x 300 x 13 x 20	H-500 x 199 x 10 x 15	H-596 x 199 x 10 x 15	H-700 x 300 x 13 x 24	H-600 x 200 x 11 x 17
3#	H-692 x 300 x 13 x 20	H-692 x 300 x 13 x 20	H-700 x 300 x 13 x 24	H-700 x 200 x 13 x 22	H-556 x 199 x 10 x 15	H-692 x 300 x 13 x 20	
4#	H-692 x 300 x 13 x 20	H-692 x 300 x 13 x 20	H-700 x 300 x 13 x 24	H-700 x 200 x 13 x 22	H-596 x 199 x 10 x 15	H-692 x 300 x 13 x 20	

小梁尺寸表

梁号	B1	B2	B3	B4	B5		
1#	H-400 x 200 x 9 x 13	H-250 x 125 x 6 x 9					
2#	H-300 x 150 x 6 ⁵ x 9	H-450 x 200 x 9 x 14				#B1-x 416	
3#	H-350 x 175 x 6 x 9	H-250 x 125 x 6 x 9					
4#	H-400 x 200 x 7 x 11	H-600 x 200 x 11 x 17	H-200 x 100 x 5 ⁵ x 8	H-400 x 200 x 9 x 13	H-300 x 150 x 6 ⁵ x 9		

梁号	G01	G02	G03	G04
1#				
2#	H-400 x 200 x 9 x 13	H-350 x 175 x 7 x 11	H-500 x 200 x 10 x 16	H-350 x 175 x 7 x 11
3#	H-600 x 200 x 11 x 17	H-400 x 200 x 9 x 13	H-600 x 200 x 11 x 17	H-350 x 175 x 7 x 11



	C1	C2	C2A	C3	C4	C5
P.H						
主面	800 X 800	700 X 700	1050 X 700	∅ = 700		
主面	16 - 025	16 - 025	16 - 025	12 - 025		
主面	013 - ∅100	013 - ∅100	013 - ∅100	013 - ∅100		
主面	H - 488 X 300 X 11 X 18	H - 390 X 300 X 10 X 16	H - 652 X 300 X 13 X 20	H - 300 X 300 X 10 X 15		
4層						
主面	800 X 800	700 X 700	1050 X 700	∅ = 700		
主面	16 - 025	16 - 025	16 - 025	12 - 025		
主面	013 - ∅100	013 - ∅100	013 - ∅100	013 - ∅100		
主面	H - 488 X 300 X 11 X 18	H - 390 X 300 X 10 X 16	H - 652 X 300 X 13 X 20	H - 300 X 300 X 10 X 15		
2層・3層						
主面	800 X 800	700 X 700	1050 X 700	∅ = 700	∅ = 318.5 X 6	∅ = 711.2 X 12
主面	16 - 025	16 - 025	16 - 025	12 - 025		
主面	013 - ∅100	013 - ∅100	013 - ∅100	013 - ∅100		
主面	H - 488 X 300 X 11 X 18	H - 390 X 300 X 10 X 16	H - 652 X 300 X 13 X 20	H - 300 X 300 X 10 X 15	∅ = 318.5 X 6	∅ = 711.2 X 12
1層						
主面	800 X 800	700 X 700	1050 X 700	∅ = 700		
主面	16 - 025	16 - 025	16 - 025	12 - 025		
主面	013 - ∅100	013 - ∅100	013 - ∅100	013 - ∅100		
主面	H - 488 X 300 X 11 X 18	H - 390 X 300 X 10 X 16	H - 652 X 300 X 13 X 20	H - 300 X 300 X 10 X 15	∅ = 318.5 X 6	∅ = 711.2 X 12
13 MP						
主面	800 X 800	700 X 700	1050 X 700	∅ = 700		
主面	16 - 025	16 - 025	16 - 025	12 - 025		
主面	013 - ∅100	013 - ∅100	013 - ∅100	013 - ∅100		
主面	H - 488 X 300 X 11 X 18	H - 390 X 300 X 10 X 16	H - 652 X 300 X 13 X 20	H - 300 X 300 X 10 X 15	∅ = 318.5 X 6	∅ = 711.2 X 12
主面	24 - 025	24 - 025	18 - 025	12 - 025		
主面	ABT-4-M20(DN) L=1000	ABT-4-M20(DN) L=1000	ABT-5-M20(DN) L=1000	ABT-4-M20(DN) L=600	ABT-4-M20(DN) L=600	ABT-8-M20(DN) L=600

