

令和2年度 「大口地区用」

ごみ収集日程表

※ごみは収集日当日の朝8時30分までに決められた場所に出しましょう。

燃えるごみ	曜日	収集地区	収集日
	月木	上ノ馬場①③④・諏訪馬場①②③・西戸切①・小水流①②・朝日町①②③・朝日団地・朝日ヶ丘・コヅルニュータウン・仲町・高校西・元町実業・下元町・中元町・上元町・東元町・稲荷町・上新町・上町・西本町・里町・井手原・とどろ・西水流・高校裏・浜里・川島・神池・木崎・大田・高柳・朝日団地西・青木ヶ島・朝日団地東 郡山・牛尾・永野原・白ヶ谷・鋳業所・奈良野・笹野・一ノ渡瀬・上木ノ氏・木ノ氏	毎週 月曜日
火金	上ノ馬場②・諏訪馬場④⑤・西戸切②・小水流③④・朝日町④⑤⑥⑦・桜ノ馬場・東戸切・戸切・中戸切・あたご・忠元・広岡・元町団地・八坂町・上八坂・上八坂東・上八坂中央・大道・千束松・水ノ手・貯木場・一の山・八坂団地・改星の里・山ノ口・緑ヶ丘・陣之尾・上原田・原田・国ノ十 永尾・西永尾・農林高通・西原・上目丸・中目丸・下目丸・篠原・舟ノ川・松ノ口・下青木・上青木西・上青木中・上青木東・新青木・多々良石・中山・目丸団地・郡山団地	毎週 金曜日	

プラスチック製
容器包装(水色袋)

※注意事項

- 年末年始 令和2年12月31日(木)から令和3年1月3日(日)までの4日間は、ごみの収集は行いません。
- ごみは必ず伊佐市の指定袋に入れて出してください。(指定袋以外で出された場合や分別が悪い場合は、収集しません。)
- 天候不良や災害等で収集日に収集ができない場合があります。

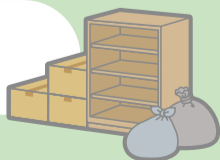
お問い合わせ先
伊佐市環境政策課

TEL 22-1060

大口地区 資源ごみ	収集地区	収集日												
		曜日	4月	5月	6月	7月	8月	9月	10月	11月	12月	1月	2月	3月
燃えないごみ・資源ごみ	上ノ馬場・諏訪馬場・桜ノ馬場・西戸切・東戸切・中戸切・戸切・高校西	毎月2回目の木曜日	9日	14日	11日	9日	13日	10日	8日	12日	10日	14日	11日	11日
	朝日町・朝日団地・朝日団地西・朝日団地東・貯木場・青木ヶ島・朝日ヶ丘・水ノ手・千束松	毎月3回目の木曜日	16日	21日	18日	16日	20日	17日	15日	19日	17日	21日	18日	18日
	元町団地・広岡・元町実業・下元町・中元町・上元町・東元町・小水流・あたご・忠元・コヅルニュータウン・一の山	毎月2回目の水曜日	8日	13日	10日	8日	12日	9日	14日	11日	9日	13日	10日	10日
	稲荷町・仲町・八坂町・上八坂・上八坂東・上八坂中央・上新町・上町・八坂団地	毎月3回目の水曜日	15日	20日	17日	15日	19日	16日	21日	18日	16日	20日	17日	17日
	西本町・里町・井手原・西水流	毎月4回目の水曜日	22日	27日	24日	22日	26日	23日	28日	25日	23日	27日	24日	24日
	郡山団地・郡山・牛尾・永野原・白ヶ谷・奈良野・鋳業所	毎月2回目の火曜日	14日	12日	9日	14日	11日	8日	13日	10日	8日	12日	9日	9日
	笹野・一ノ渡瀬・上木ノ氏・木ノ氏・篠原・山ノ口・舟ノ川・松ノ口・陣之尾・緑ヶ丘・大道	毎月3回目の火曜日	21日	19日	16日	21日	18日	15日	20日	17日	15日	19日	16日	16日
	下青木・上青木西・上青木中・上青木東・新青木・多々良石・中山・改星の里・目丸団地・西原	毎月4回目の火曜日	28日	26日	23日	28日	25日	22日	27日	24日	22日	26日	23日	23日
	高柳・大田・木崎・浜里・川島・高校裏・神池・とどろ	毎月1回目の水曜日	1日	6日	3日	1日	5日	2日	7日	4日	2日	6日	3日	3日
上原田・原田・国ノ十・永尾・西永尾・農林高通・上目丸・中目丸・下目丸	毎月4回目の木曜日	23日	28日	25日	23日	27日	24日	22日	26日	24日	28日	25日	25日	

◎有害ごみ(蛍光灯・乾電池)は 7月・11月・3月のピンク色で塗りつぶしている日に収集します。オレンジ色のコンテナ箱に入れてください。

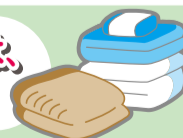
家具・金属系の粗大ごみは、
直接個人で持ち込んでください。



【持込先】 大口リサイクルプラザ
伊佐市大口宮人1190-3 TEL 28-2811

- ①平日・日曜祝祭日の午前8:30～午後4:30まで
- ②土曜日は休みです。
- ③家庭ごみは30kgまで無料、それ以上は10kg当たり80円の処理手数料がかかります。

布団・じゅうたん・畳等の粗大ごみは、
直接個人で持ち込んでください。



【持込先】 未来館(伊佐北始良環境管理組合)
伊佐市菱刈南浦880-56 TEL 24-1500

- ①平日・日曜祝祭日の午前8:30～午後4:30まで
- ②土曜日は休みです。
- ③家庭ごみは30kgまで無料、それ以上は10kg当たり80円の処理手数料がかかります。

し尿くみ取りの申し込み
問い合わせは

(有)大口・伊佐清掃社
伊佐市大口大田150-1
TEL 22-3131
FAX 22-7007