



広報

いさ

2020.4

ISA City Public Relations No.274

新型コロナウイルス感染症対策をしましょう!!

感染の拡大防止策として、手洗いや咳エチケットを徹底することが大切です。また、こまめに換気を行い、多くの人が集まって過ごすような空間を避け、集団感染を防止する意識を持ちましょう。

発熱などの風邪の症状がみられるときは、毎日、体温を測定・記録し、かかりつけ医を受診する場合は、事前に電話で医療機関に症状などを伝えてください。

感染の拡大防止に一人ひとりができる対策のご協力をお願いします。

- ① 密閉空間
- ② 密集場所
- ③ 密接場面



3つの「密」を避けて  
都市部への不要不急の  
外出を控えましょう!

! 感染拡大防止  
へのご協力をお願い

帰省者や転入者は  
「慎重な行動を」

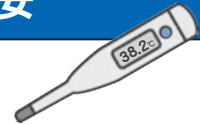
新型コロナウイルスにより外出自粛を要請されている地域から、伊佐市へ帰省等された人は、その後2週間程度は感染拡大防止のため、不要不急の外出を控えるようにお願いします。

また、市外・県外に関わらず外出した場合は、行動履歴(どこに行き、誰に会ったか)をしっかりと把握するようにしましょう。

自分を、家族を、伊佐市を、みんなで守りましょう。

帰国者・接触者相談センターに  
ご相談いただく目安

次のいずれかに該当する人



- 風邪の症状や37.5度以上の発熱が4日以上続く人(解熱剤を飲み続けなければならない人も同様です)
  - 強いだるさ(倦怠感)や息苦しさ(呼吸困難)がある人
- ※次の人は重症化しやすいため、上記の状態が2日程度続く場合はご相談ください。
- ・高齢者
  - ・糖尿病、心不全、呼吸器疾患(慢性閉塞性肺疾患等)の基礎疾患がある人や透析を受けている人
  - ・免疫抑制剤や抗がん剤等を用いている人

帰国者・接触者相談センター

◎土日祝・昼夜問わず

大口保健所 ☎(23) 5103

※閉庁時は守衛が担当へ引き継ぎます

## お知らせ

## 小さな小さな村まつり中止

広報いさ4月号で特集しました富ヶ丘自治会の「小さな小さな村まつり」は、新型コロナウイルスの影響で中止となりました。

すずらんの開花期間中は、自由に鑑賞いただけますが、マスクや手洗い等の感染症対策をお願いします。

問い合わせ先

伊佐PR課交流ビジネス推進係

☎29 4 1 1 3

## 春の農作業事故ゼロ運動

4月から6月は「春の農作業事故ゼロ運動」の実施期間です。

家族や地域で声をかけ合い、事故を起さないよう安全対策に努めましょう。

見直そう！  
農業機械作業の安全対策  
～今日も無事故で  
家族が待つゴールへ～



問い合わせ先

農政課農業政策係

☎23 1 3 1 1

## 湯之尾滝こいのぼり

湯之尾滝の青空に約300匹のこいのぼりが雄々と4月中旬から5月中旬頃まで楽しそうに泳いでいます。

これは、昭和59年から子どもたちの健やかな健康と家族の幸せを願って毎年続けているもので、こいのぼりのほとんどは寄附されたものです。



問い合わせ先

伊佐PR課交流ビジネス推進係 ☎29 4 1 1 3

## 伊佐市消防団長 任命



4月1日付で、伊佐市消防団長に蓑田慎一氏（上元町）が任命されました。

## 介護福祉士実務者研修の受講促進に取り組む 介護事業者の支援を始めます

新規事業

補助対象事業者	伊佐市内に事務所を置く介護事業所等
補助対象となる経費	介護福祉士実務者研修の受講に要する経費
受講者の要件 ※全ての項目に該当すること	①介護事業所内において常用勤務で介護業務に従事する人 ②年度内（4月から翌年3月末日まで）に受講を修了した人 ③他の制度により助成金を受給していない人
補助金額	受講者が受講する実務者研修の受講料の全額を事業者が負担した場合、その2分の1を補助（限度額：1人につき5万円） ※予算の範囲内で実施 ※介護職員初任者研修受講者支援事業は令和2年3月末で終了しました。

申請・問い合わせ先 長寿介護課介護保険係 ☎23 1 3 1 1

## 行政相談委員による相談会

行政相談委員は、皆さんの身近な相談相手として、国や役所の仕事、行政サービスや手続きに関する相談を受け付け、相談者への助言や関係行政機関に対する改善の申し入れなどを行っています。

市では、総務大臣から委嘱された向江 知恵子さんと小椎八重 猛さんが相談に応じます。

相談は無料で秘密は守られます。

日時 5月12日(火) 9時～12時  
場所 まごし館

5月の相談委員 向江 知恵子さん  
※毎月開催される相談会の日程は、お問い合わせください。

市民課人権啓発・市民相談係

☎ 1311

## 第2期まち・ひと・しごと創生総合戦略のパブリックコメントを実施します

市では、人口減少社会に対応するため令和2年度から令和6年度を計画期間とする「第2期 伊佐市まち・ひと・しごと創生総合戦略」を策定します。

この度、戦略(案)をまとめましたので、市民の皆さまのご意見を募集します。

### 閲覧期間

4月15日(水)～5月14日(木)

※閉庁日を除く。

### 閲覧場所

○企画政策課(大口庁舎)

○地域総務課(菱刈庁舎)

○市ホームページ

### 応募資格

市内に在住または市内に事業所を有する個人または法人

### 応募方法

閲覧場所にある所定の様式に意見を記入し、5月14日(木)までに郵送、FAX、メールまたは持参のいずれかの方法で提出してください。

### 意見の公表予定

提出された意見については、内容を簡単にまとめ考え方を付して、市ホームページで公表予定です。

### 応募・問い合わせ先

〒895-1251

伊佐市大口里1888番地

企画政策課政策調整係

☎ 1311・FAX 25344

✉ seisaku@city.isa.g.jp

## 伊佐市金山ねぎ面積拡大事業

市は、金山ねぎの新規栽培農家を支援します。

対象者 令和2年度の

金山ねぎ新規栽培農家



### 対象経費 費用の1/3以内

①種子、苗代(上限30アール分)

②ねぎ皮剥機、付属するコンプレッサ

1 導入費用(上限20万円)

※①②いずれも初年度1回のみ

### 補助条件

・伊佐金山ねぎ振興会に加入し、3年以上継続して金山ねぎを生産すること

・①②いずれも市内業者に発注すること

・過去に同事業の補助を受けていない人

・栽培面積が次のとおりであること

①は5アール以上

②は10アール以上

### 問い合わせ先

農政課農業政策係 ☎ 1311

## 職業訓練指導員(48時間)講習

この講習は、厚生労働大臣が指定する講習実施要項により実施するもので、講習終了後に鹿児島県知事に申請することで職業訓練指導員免許を受けることができます。

期 間 7月28日(火)～30日(木)

8月4日(火)～6日(木)

時 間 9時～17時

場 所 鹿児島高等技術専門校

受講資格(主なもの)

○技能検定(国家検定)の1級・単一

### 等級合格者

○職業能力開発校修了者で4年～10年の実務経験者

○学校教育法による免許職種に関する

学科を修めた人で、大学卒業2年、

短期大学・高等専門学校卒業4年、

高等学校卒業者7年の実務経験のある人

受付期間 5月18日(月)～29日(金)

※土日は除く。郵送の場合は29日必着

定 員 30人

※定員になり次第締切ります。

受講料 15,600円

※テキスト代込み

受講案内、受講申請書は鹿児島県職業能力開発協会のホームページからダウンロードできます。

申込・問い合わせ先

鹿児島県職業能力開発協会

☎ 099-226-3240

## 時報サイレン 吹き鳴らし時刻の変更



変更期日 5月1日(金)

変更時刻 17時を18時に

緊急非常サイレンとお間違いないようご注意ください。

## 軽自動車税（種別割）の減免申請は必ず期限までに済ませましょう

軽自動車税（種別割）には、障害者手帳等をお持ちの人が所有する軽自動車等を対象とした減免措置の制度があります（身体障がい者で18歳未満の人または精神障がい者と生計を同じくする人が所有するものを含む）。身体障がい者用に改造してある車（リフト付など）も減免の対象となります。

減免を受けられる車両は身体障がい者1人につき、普通自動車を含め1台に限りです。

令和元年度に減免申請をした人は、税務課から送付する減免申請書で手続きしてください。

令和2年度から新たに減免申請する人は、申請窓口に備え付けの減免申請書で手続きしてください。

※障がいの程度（自動車税（県）の障がい減免に準じます）によっては減免を受けられないことがあります。

※期限内に手続きしないと、減免を受けることはできません。

### 申請に必要なもの

減免申請書、令和2年度納税通知書、障害者手帳等、運転免許証、車検証、印鑑、マイナンバーがわかるもの

※必要に応じて同一生計の確認できる

書類の提出を求める場合があります。

### 申請場所

○税務課市民税係（大口庁舎）

○地域総務課市民窓口係（菱刈庁舎）

申請期限 4月30日（木）期限厳守

### 問い合わせ先

税務課市民税係

☎ 1311

## 県中小企業融資制度（セーフティネット対応資金）

新型コロナウイルス感染症の拡大により経営に影響を受けている中小企業者が利用できる県の融資制度です（国のセーフティネット保証4号対応）。

融資対象者

最近1か月間の売上金額が前年同期の売上金額に比べて20%以上減少しており、かつ、今後も売上金額の減少が見込まれる中小企業者

融資限度額 ・ 運転資金2千万円

・ 設備資金3千万円

### 融資期間

・ 運転資金7年以内（うち据置24月以内）

・ 設備資金10年以内（うち据置36月以内）

融資利率 年1.6%～年2.2%

### 保証料率

年0.65%（セーフティネット保証4号）

### 問い合わせ先

県庁経営金融課

☎ 099・286・2946

## 公園の芝生広場利用休止

忠元公園と北薩へりポート公園は芝養生のため次の期間利用できません。芝生の状況により期間を延長する場合があります。

### 期間

▽忠元公園

5月7日（木）～6月30日（火）

▽北薩へりポート公園

6月1日（月）～7月20日（月）

※忠元公園のCコートは養生期間中でも使用できます。公園使用の予約は予約日の前月から受け付けます。

### 問い合わせ先

伊佐PR課交流ビジネス推進係

☎ 294113

## 募集

### 農業機械化研修受講者募集

県立農業大学校で農業機械化研修（大型免許農耕車限定・農業機械士・けん引免許農耕車限定）を開催します。

研修日程 6月～10月

※養成研修及び応用研修各5回開催

受講料 有料（テキスト代等）

応募条件 お問い合わせください。

※普通運転免許以上必須（AT限定不可）

申込期限 前期…4月24日（金）

後期…7月27日（月）

※申込多数の場合は抽選

申込・問い合わせ先

農政課農業政策係

☎ 1311

### 介護予防教室参加者募集

日時 5月19日（火）

9時30分～11時30分

場所 大口元気こころ館

内容 認知症サポーター養成講座

参加料 無料

参加資格 概ね60歳以上の人

申込期限 5月15日（金）

申込・問い合わせ先

伊佐市シルバー人材センター

☎ 1166

### 訂正とお詫び

広報いさ4月1日号の23ページ「寺田病院で「耳鼻咽喉科」と「糖尿病内科」の外來診療が開始されます」の問い合わせ先の電話番号に誤りがありました。

訂正しお詫び申し上げます。

### 問い合わせ先

医療法人榮和会寺田病院

☎ 23-1321

☎ 22-1321

☎ 22-1321

# 令和2年度 市税・保険料の種類と納期カレンダー

月(納期限) 税・保険料	4月 (4月30日)	5月 (6月1日)	6月 (6月30日)	7月 (7月31日)	8月 (8月31日)	9月 (9月30日)	10月 (11月2日)	11月 (11月30日)	12月 (12月25日)	1月 (2月1日)	2月 (3月1日)	3月 (3月31日)
市県民税			1期(※) 円		2期 円		3期 円			4期 円		
固定資産税		1期(※) 円		2期 円					3期 円		4期 円	
軽自動車税	全期 円											
国民健康 保険料			1期 円	2期 円	3期 円	4期 円	5期 円	6期 円	7期 円	8期 円	9期 円	10期 円
介護保険料 (1号被保険者)	1期 円		2期 円		3期 円		4期 円		5期 円		6期 円	
後期高齢者 医療保険料	1期 円		2期 円		3期 円		4期 円		5期 円		6期 円	
月合計	円	円	円	円	円	円	円	円	円	円	円	円

## ●市税・保険料のお支払いには、手間のかからない安心・確実な“口座振替”がとっても便利です！

- 口座振替は納期限の日に行いますので、預金口座の残高確認をお願いします。鹿児島県内の各種金融機関（郵便局を含む）で手続きできます。
- 固定資産税のお申し込みは「納税義務者」ごとに必要です。土地や家屋を相続したり、共有になったりしたときには、新たに口座振替の申込みが必要です。

## ●納め忘れないよう、上の表内に金額を記入しご利用ください。

- (※) 市県民税と固定資産税について、全納（口座振替）の申込みをされている人は年税額を引き落とします。  
1期の全納（口座振替）で引落しされない時は、2期以降は各期別の引落としとなります。

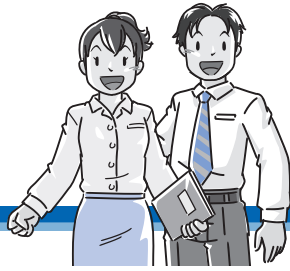
## ●最寄りのコンビニエンスストアで納付できます（後期高齢者医療保険料は除く）。

- 納付書に記載してあるコンビニエンスストアのみの取扱いになります。

# 人事異動

令和2年4月1日付

## 市職員



### 【課長級】

職員名	新所属	(旧所属)
宇都宮安照	総務課長	(環境政策課長)
田之上和美	地域総務課長 (市民課長兼選挙管理委員会事務局長)	
緒方 英明	環境政策課長	(水道課長)
長浜 哲郎	市民課長兼選挙管理委員会事務局長 (市民課健康保険係長)	
岡 信吾	税務課長	(財政課行政改革推進係長)
重久 元彦	福祉課長	(長寿介護課高齢福祉係長)
左近充 円	議会事務局長 (教育委員会社会教育課文化芸術係長)	

### 【係長級】

吉松 哲朗	総務課職員係長	(企画政策課秘書係長)
栗巢 義朗	企画政策課まちづくり政策係長 (企画政策課産業政策係長)	
田原 俊郎	市民課人権啓発・市民相談係長 (こども課こども相談係長)	
中村 康雄	市民課健康推進係長 (長寿介護課地域包括支援係長)	
小倉さおり	市民課健康保険係長	(会計課管理係長)
祝田 浩幸	市民課選挙係長	(税務課収納管理係長)
寶川 広爲	地域総務課総務振興係長兼会計課出納係長 (市民課選挙係長)	
重久 浩子	地域総務課市民窓口係長 (教育委員会社会教育課社会教育係長)	
後藤 慎治	福祉課社会福祉係長(総務課電算管理係長)	
岩元 祐子	こども課こども健康係長(財政課財政係長)	
富吉より江	こども課こども相談係長 (こども課こども健康係長)	
森田 誠	長寿介護課高齢福祉係長 (教育委員会社会教育課文化財係長兼市立図書館図書館係長)	
寺岡 公美	長寿介護課地域包括支援係長 (市民課健康推進係長)	
酒匂 武志	農政課農業政策係長 (農業委員会事務局農地振興係長)	
森 和文	伊佐PR課広報PR係長 (建設課住宅・下水道係長)	
曾木 誠	建設課管理係長 (市民課人権啓発・市民相談係長)	
滝口 佳久	建設課道路維持・施設管理係長 (地域総務課総務振興係長兼会計課出納係長)	
愛甲 正博	建設課住宅・下水道係長 (福祉課社会福祉係長)	
有川 孝久	会計課管理係長	(総務課職員係長)
馬場 健二	農業委員会事務局農地振興係長 (地域総務課市民窓口係長)	

山下 安志	監査委員事務局長 (企画政策課まちづくり政策係長)	
永友 利美	水道課長	(水道課工務係長)
轟木 成実	教育委員会社会教育課長 (伊佐PR課広報PR係長)	
平崎 祐実	教育委員会スポーツ推進課長 (教育委員会スポーツ推進課国体・高校総体推進係長)	

梅田 清喜	水道課工務係長 (建設課道路維持・施設管理係長)	
白田 実	教育委員会学校教育課指導係長兼指導主事 (南種子町教育委員会)	
濱崎 忠雄	曾於市立末吉小学校 校長 (教育委員会学校教育課指導係長兼指導主事)	
村岡 隆治	教育委員会社会教育課社会教育係長 (長寿介護課介護保険係長)	
中村 守男	教育委員会社会教育課文化財係長兼市立図書館図書館係長 (伊佐PR課交流ビジネス推進係長)	
新原 直美	教育委員会社会教育課文化芸術係長 (税務課市民税係長)	
肥後 勝彦	教育委員会スポーツ推進課国体推進係長 (農政課畜産係長)	
有馬洋一郎	教育委員会学校給食センター管理係長 (農政課農業政策係長)	
蘭牟田芳之	総務課電算管理係長	(税務課事務主査)
嶽本 圭	企画政策課秘書係長	(農政課事務主査)
柿川 幸司	企画政策課産業政策係長 (企画政策課事務主査)	
門田 真幸	財政課財政係長	(長寿介護課事務主査)
高濱 毅	財政課行政改革推進係長(財政課事務主査)	
森山 誠	税務課市民税係長	(税務課事務主査)
小斉平信二	税務課収納管理係長	(税務課事務主査)
新納 誠朗	長寿介護課介護保険係長 (長寿介護課事務主査)	
春園 四郎	農政課畜産係長	(農政課事務主査)
弓指 浩	伊佐PR課交流ビジネス推進係長 (伊佐PR課事務主査)	
安徳 和樹	監査委員事務局主任書記 (監査委員事務局書記)	

**【一般職員】**

大迫和央輝	総務課	(税務課)	四宮 直子	こども課	(環境政策課)
福岡 弘樹	企画政策課	(財政課)	中間 千夏	こども課	(市民課)
川原 維弘	財政課	(総務課)	関 浩美	こども課	(市民課)
福森 崇文	財政課	(環境政策課)	江口 育男	長寿介護課	(農政課)
角 賢哉	財政課	(教育委員会総務課)	甲斐 祐治	農政課	(地域総務課)
濱川 智弘	財政課	(総務課)	段 勇樹	農政課	(建設課)
竹下 直子	市民課	(税務課)	益満 亮太	農政課	(地域総務課)
北 明美	市民課	(こども課)	田島 一誠	農政課	(財政課)
山元 晶	市民課	(こども課)	西田 教秀	林務課	(税務課)
千鳥 恋	市民課	(教育委員会総務課)	中村 勇太	伊佐P R 課	(市民課)
柿木 伸一	税務課	(水道課)	石塚 政博	建設課	(企画政策課)
浦上純一郎	税務課	(建設課)	安樂 亮章	建設課	(福祉課)
浅山 恵子	税務課	(伊佐P R 課)	山下 恵実	会計課	(こども課)
御書 久	税務課	(教育委員会社会教育課)	井上真理子	水道課	(会計課)
岩下大志郎	税務課	(市民課)	宇都 一誠	教育委員会総務課	(市民課)
蓑茂佑太朗	税務課	(教育委員会スポーツ推進課)	川井田ゆかり	教育委員会学校教育課	(こども課)
帖佐 健人	税務課	(林務課)	後藤 敬子	教育委員会社会教育課	(会計課)
福田光一郎	環境政策課	(農政課)	植木裕一郎	教育委員会スポーツ推進課	(林務課)
弓指 梨枝	環境政策課	(教育委員会学校教育課)	細樅亜希穂	鹿児島県後期高齢者医療広域連合	
白石 昌子	こども課	(市民課)			(市民課)

**【退職者】(令和2年3月31日付)**

職員名	(旧所属)
有蘭 良介	(総務課長)
森田 英樹	(地域総務課長)
上蘭 信行	(税務課長)
瀬戸山真由美	(福祉課長)
前田 千弘	(議会事務局長)
古庵 俊裕	(監査委員事務局長)
橋本 欣也	(教育委員会社会教育課長)
田中 健一	(教育委員会スポーツ推進課長)
西別府明春	(建設課管理係長)
笠場 成行	(教育委員会学校給食センター管理係長)
三日市順子	(教育委員会学校給食センター調理係長)
栗丸 龍史	(こども課主事補)
伊地知悠紀	(こども課主事補)

**【新規採用者】(令和2年4月1日付)**

職員名	新所属
池島 直矢	総務課
坂元 大輝	企画政策課
瀧脇 史圭	市民課
松山 和喜	市民課
笠場 葵	福祉課
上園 真吾	こども課
長倉奈理絵	こども課
森 みなみ	こども課
平 光太郎	長寿介護課
坂田 聡斗	林務課
緒方 遼馬	伊佐P R 課
坂元 航大	建設課
敷根 淳登	教育委員会総務課

## 伊佐湧水消防組合



**【消防司令補】**

中水流信一 南消防署救助係主任  
(消防本部警防課警防係主任兼大口消防署)

**【消防士長】**

宮浦 克也 消防本部警防課警防係主任兼大口消防署  
(防災航空隊)

**【消防士】**

齊藤 峻 大口消防署菱刈分遣所  
(消防本部警防課警防係兼大口消防署)  
川東 司 消防本部警防課警防係兼大口消防署  
(南消防署救急係)

**【退職者】(令和2年3月31日付)**

職員名	(旧所属)
橋口 隆之	(大口消防署菱刈分遣所)

**【新規採用者】(令和2年4月1日付)**

職員名	新所属
高濱 航平	消防本部予防課予防係兼大口消防署
田淵 康成	消防本部総務課庶務係兼大口消防署

※4月8日現在の情報を掲載しています。新型コロナウイルスの影響を考慮して中止や延期する場合がございます。ご了承ください。



## 5月 伊佐市カレンダー

日	曜日	内容
1	金	
2	土	
3	日	憲法記念日
4	月	みどりの日
5	火	こどもの日
6	水	振替休日 まごしでカフェ [認知症カフェ] (まごし館 13:30 ~ 15:30)
7	木	金波田いきいきサロン [認知症カフェ] (金波田公民館 9:30 ~ 11:30)
8	金	母子手帳交付 (まごし館 9:00 ~ 12:00 予約制: ☎ 1328)
9	土	
10	日	
11	月	
12	火	ブックスタート (まごし館 4か月健診時) 行政相談 (まごし館 9:00 ~ 12:00)
13	水	伊佐さわやかあいさつ運動 (各校区 7:25 ~ 7:55) 心配ごと相談 (羽月地区公民館 10:00 ~ 15:00) 女性サロン室 (大口仲町旧安楽宅 13:30 ~ 16:00)
14	木	年金相談 (菱刈庁舎 9:30 ~ 15:30 予約制: ☎ 0995・62・3511)
15	金	
16	土	土曜いきいき講座・開講式 (菱刈庁舎 14:00 ~ 17:00)
17	日	
18	月	
19	火	
20	水	女性サロン室 (大口仲町旧安楽宅 13:30 ~ 16:00)
21	木	
22	金	母子手帳交付 (まごし館 9:00 ~ 12:00 予約制: ☎ 1328)
23	土	ふれあいメルヘンひろば (大口図書館 10:30 ~ 11:00) 土曜いきいき講座 (菱刈庁舎 14:00 ~ 16:50)
24	日	※まごし館: 菱刈総合保健福祉センター ふれセン: 大口ふれあいセンター
25	月	
26	火	しあわせ café ミモザ [認知症カフェ] (ナチュラルカフェミモザ 9:30 ~ 11:30)
27	水	育児相談 (まごし館 10:00 ~ 12:00)
28	木	定例教育委員会 (菱刈庁舎中会議室 10:00 ~ 12:00)
29	金	
30	土	土曜いきいき講座 (菱刈庁舎 14:00 ~ 16:50)
31	日	



## 5月 休日在宅のお医者さん



日	曜日	病院名	校区	電話
3	日	松元病院 (外)	大口	☎ 1101
		つよしクリニック (内)	田中	☎ 0080
4	月	寺田病院 (外)	大口	☎ 1321
		古川医院 (内)	曾木	☎ 1151
5	火	寺師医院 (内)	大口	☎ 2634
		有村クリニック (内)	大口	☎ 1155
6	水	水間病院 (内)	菱刈	☎ 1211
		日高内科 (内)	大口	☎ 1335
10	日	むらたクリニック (外)	牛尾	☎ 7888
		大保・川添クリニック (内)	大口	☎ 6000
17	日	坂元内科 (内)	田中	☎ 0178
		大口温泉リハビリ (内)	大口東	☎ 8888
24	日	菱刈中央医院 (外・内)	菱刈	☎ 0140
		さわたりクリニック (内)	大口	☎ 3322
31	日	松元病院 (外)	大口	☎ 1101
		三浦医院 (内)	山野	☎ 6911

## 5月 休日に開いている薬局



日	曜日	薬局名	校区	電話
3	日	大信薬局みどりの里店	大口	☎ 0603
		菱刈薬局	田中	☎ 5931
4	月	大信薬局みどりの里店	大口	☎ 0603
5	火	すみれ薬局	大口	☎ 0919
		マエノ薬局	大口	☎ 0015
6	水	伊佐市民薬局	菱刈	☎ 3838
		森山薬局	大口	☎ 1211
10	日	城田薬局	牛尾	☎ 2200
		大信薬局さと店	大口	☎ 0510
17	日	菱刈薬局	田中	☎ 5931
24	日	前目薬局	菱刈	☎ 1200
		ふれあいの里薬局	大口	☎ 3605
31	日	大信薬局みどりの里店	大口	☎ 0603

## 4月 納税のお知らせ

納期限 **4月30日(木)**

税目	期
軽自動車税	全期
介護保険料〈1号〉	1期
後期高齢者医療保険料	1期