

10月22日現在の情報を掲載しています。新型コロナウイルス感染症の状況で、内容が変更等になることがあります。詳しくはお問い合わせください。

Information

子ども医療費助成の対象が広がります

住民税課税世帯の小・中学生が
新たに対象に加わります。

1令和4年
1月から



新たに対象となる子ども

住民税課税世帯の未就学児に加え、中学生（15歳に達する日以後の最初の3月31日）までのお子さんが新たに対象になります。

※住民税非課税世帯のお子さんについては令和3年4月1日から「18歳に達する日以後の最初の3月31日まで」に拡大しています。

●助成する額

住民税課税世帯の3歳～小学校就学前までのお子さんは、これまで医療費の一部負担金から3,000円を控除した額が助成対象でしたが、**令和4年1月診療分から中学生まで全額助成**になります。

※保険医療機関にて窓口負担をしていただいた後、県内の医療機関については、自動償還払いとなります。県外の医療機関については、こども課への申請が必要になります。

手続き

新たに対象となるお子さんについては、申請が必要です。対象者には、通知を10月末に送付していますので、申請手続きをお願いします。

申請受付 11月8日から随時受け付けます。

受付時間 9時～17時15分 ※土・日・祝日を除く平日のみ

受付場所 こども課の窓口（大口庁舎）

【申請に必要なもの】

- ① 対象の子どもの保険証
- ② 振込口座がわかるもの（通帳・キャッシュカード等）
- ③ 対象の子ども・保護者の個人番号のわかるもの（住所が伊佐市にある人は不要）
- ④ 申請者の本人確認書類（個人番号カード・免許証・保険証等）

問い合わせ先 こども課子育て支援係 **内線** 1217

市税・保険料の
滞納
STOP!

滞納処分強化中！ 逃げ得は許しません！！

伊佐市民の約94%の人がきちんと納付しています。
市では税等の公平性を守るため、納期限を過ぎても納付
いただけない人に対して、滞納処分を強化しています。

滞納処分の主な例

「預貯金」・「給与」・「生命
保険」・「不動産」・「動産」
などを差押さえます。



「自動車等」はタイヤロッ
クを装着し、完納になるま
で外しません。



事務所や居宅への「家宅捜
索」などを行います。



お困りの時は、 まず納税相談を！

失業や病気、災害等やむを得ない
事情で納期限内に納められない人は、
お早めにご相談ください。平日の昼
間に時間の取れない人は、事前に連
絡をいただければ時間外でも対応し
ます。

延滞金 必ず徴収します

延滞金は、納期限の翌日から納付の日ま
でに応じ、税額に年8.8%（ただし、納期限の
翌月からひと月を経過する日までの期間につ
いては、年2.5%）の割合で計算されます。

市税・保険料の納期内納付にご協力ください

11・12月は市税等
徴収強化月間

12月は国保税県下一斉
滞納整理強化月間

納付は
口座振替が
確実で便利です



納期限に自動的に引き落とされるので納め忘れ
がなく、納付のために窓口に向く必要もないの
で便利です。

取引のある金融機関に、通帳と届出印を持って
お手続きください（納税義務者毎に必要です）。

問い合わせ先 税務課収納管理係 **内線** 1205

お知らせ

「湯之尾神舞」等の中止のお知らせ

例年、11月23日に開催している湯之尾神社・豊祭の「浜下り」(獅子駒・こども神輿等)と、湯之尾神舞(県指定無形民俗文化財)の奉納は、新型コロナウイルス感染症拡大防止のため、本年度は中止いたします。

問い合わせ先

湯之尾校区コミュニティ協議会

☎264261

下水水天祭の中止のお知らせ

例年、11月28日に開催している「下水水天祭(奉納踊り)」は、新型コロナウイルス感染症拡大防止のため、本年度は中止いたします。

問い合わせ先

社会教育課文化財係

2315

HIV平日夜間検査

HIV検査とは、エイズの原因となるHIV(ヒト免疫不全ウイルス)に感染しているかどうかを調べる血液検査のことです。

11月16日～12月15日の「鹿児島

レッドリボン月間」にあわせて、平

日夜間検査を実施します。検査結果

がその日のうちにわかる即日(迅速)

検査で、無料・匿名で受けられます。

検査は、予約制になります。事前

に電話で申し込みください。受診や

検査についての秘密は厳守します。

日時 11月30日(火)

17時～19時

場所 大口保健所

申込期限 11月25日(木) 17時まで

申込・問い合わせ先

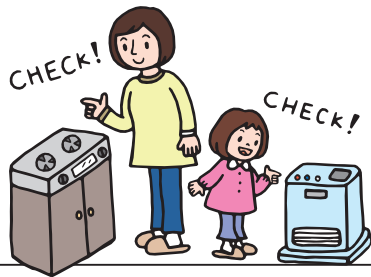
大口保健所保健係 ☎25103

秋季全国火災予防運動

11月9日(火)～15日(月)

今年度全国統一防火標語

おうち時間
家族で点検
火の始末



訓練日程

▽11月9日(火)

□大口・大口東・牛尾校区

18時30分

□山野・平出水校区

19時30分

▽11月10日(水)

□曾木・針持校区

18時30分

□羽月・羽月西・羽月北校区

19時30分

▽11月14日(日)

□南永・本城・湯之尾・菱刈・田中校区

6時

※例年、火災予防運動の一環として

行っている「防火セレモニー」と

「防火パレード」は、新型コロナウイルス

感染症拡大防止のため、

本年度は中止いたします。

問い合わせ先

総務課交通消防防災係

内線 1118

令和4年度「裁判员候補者」または「検察審査員候補者」に選ばれたみなさんへ

それぞれの候補者は、選挙権を有する県民の20歳以上の人の中からくじで選定されます。伊佐市に対する割当人数は、裁判员候補者が53人、検察審査員が9人です。

選ばれた候補者には11月中旬頃に「候補者名簿への記載のお知らせ」が届きます。

候補者名簿への記載

名簿に登録され裁判员・検察審査

員になる可能性があることを事前にお伝えするものです。

国民が司法に参加する2つの制度です。いずれも専門的な法律知識はおりません。

分からないことがありましたら、問い合わせ先へお尋ねください。

問い合わせ先

▽裁判员

鹿児島地方裁判所刑事部裁判員係

☎099-222-7157

▽検察審査員

鹿児島検察審査会事務局

☎099-808-3719






伐ったら、
植えよう！

再造林の必要性

再造林とは

スギやヒノキなどの人工林を伐採した跡地に苗木の植栽を行うことです。

なぜ、再造林が必要なのか

-  人工林の伐採跡地を放置すると、土砂流出防止等の機能が低下する恐れがあります。
-  将来にわたり、木材を安定的に供給することができます。
-  再造林することで、地球温暖化防止などの森林の松公益的機能の維持・増進に貢献できます。

再造林に対する助成制度

- ① 造林補助事業（公共事業）
標準経費の68%または36%の補助率
- ② 未来につなぐ森林づくり推進事業（みんなの森づくり県民税関係事業）
苗木等の資材代に対する経費の定額補助など

問い合わせ先

始良・伊佐地域振興局林務水産課
☎0995-63-8159
林務課林政係 内線 2135



伊佐市文化祭

例年、文化の日に開催している「伊佐市文化祭」を12月5日（日）に開催します。詳しい内容等は、広報いさ11月15日号のチラシに掲載します。

マイナンバーカード出張申請

マイナンバーカードの出張申請受付を行います（写真撮影サービス有）。申請される際に本人確認書類をお持ち



ちになれば1か月後にご自宅にカードが届きます。この機会にぜひマイナンバーカードを申請しませんか。

日 時 11月20日（土）
13時30分～16時

場 所 スーパーセンターニシム
タ大口店内

◆休日交付窓口を開設
休日交付日時 11月20日（土）
9時～12時

平日にマイナンバーカードの受取りが困難な人のために、休日交付窓

口を開設します。

事前予約制になりますので、11月19日（金）までにお電話での予約をお願いします。

問い合わせ先
市民課市民係 内線 1155
地域総務課市民窓口係 内線 2121

地雷撤去のため書損じハガキを集めています

カンボジアの地雷被害を無くすため、書損じハガキ等を集めて換金し、

地雷撤去団体へ寄付しています。

ハガキ2～3枚で1㎡の地雷撤去費用になります。

対象品

書損じ・未使用ハガキ、未使用切手、未使用テレカ、Q.U.Oカード等

期 間 令和4年3月31日必着
送付・問い合わせ先
〒814-0002
福岡県福岡市早良区
西新1-7-10-702

（一財）カンボジア地雷撤去キャンペーン宛
☎092-833-7575

預けて安心！

自筆証書遺言書保管制度

あなたの大切な遺言書を守ります。



- 全国の法務局でご利用いただけます（本局・支局等合計312か所）。
- 遺言書の保管の申請には3,900円がかかります。
- ※手続きには予約が必要です。

詳しくは法務省のホームページをご覧ください。

問い合わせ先

鹿児島地方法務局霧島支局

☎0995-45-0064



校区コミュニティ 巡回健康相談

市では、市民のみなさまの健康の維持・増進を目的とした健康相談を行います。お住いの校区外からの利用も可能です。
お気軽にお越しください。

コミュニティ協議会	日時(場所)
平出水校区	11月18日(木) 13:30～15:00 (平出水いなほ館)
大口東校区	11月19日(金) 13:00～14:00 (ほしがみね館)

内 容 血圧測定、体重測定、ご自身やご家族などの健康に関する相談

- ◎相談には保健師や管理栄養士等が対応します。
- ◎新型コロナウイルス感染症防止のため、マスクの着用をお願いします。

問い合わせ先 市民課健康推進係 **内線** 1243

令和4年成人式



伊佐市では次の日程で、令和4年成人式を開催します。

日 時 令和4年1月3日(月) 13時30分～(12時受付開始)

場 所 伊佐市文化会館大ホール

対 象 平成13(2001)年4月2日から平成14(2002)年4月1日生まれの伊佐市内居住者及び伊佐市

(旧大口市、旧菱刈町) 出身者
※注意

本成人式は新型コロナウイルス感染症拡大防止のため、事前参加申込み制とします。また、新型コロナウイルス感染症拡大により参加が困難な場合は、オンラインでの開催とします。詳細につきましては、ホームページの情報等をご参照ください。

◎令和4年 伊佐市成人式 実行委員募集

成人式を運営する実行委員を募集

します。人生で一度きりの成人式を自分たちで企画・運営しませんか。実行委員に興味のある新成人は、ご連絡ください。

実行委員活動内容

11～12月に数回実施する会議への参加、式典の企画構成及び運営
問い合わせ先 社会教育課社会教育係

☎1554 **内線** 2313

11月は不法投棄防止強化月間

県では、産業廃棄物の不法投棄等の根絶を図るため、毎年11月を「不法投棄防止強化月間」と定めています。



期間中は、不法投棄防止の啓発活動や不法投棄防止パトロール等を強化しています。

不法投棄は重大な犯罪です(5年以下の懲役、1,000万円以下の罰金または併科)。この機会に一人ひとりが、「不法投棄をしない。させない。見つけたらすぐ電話を」という意識を持ち、不法投棄のない住みよい地域をつくりましょう。

産業廃棄物の不法投棄を発見した

ら、ご連絡ください。

連絡・問い合わせ先

県庁廃棄物・リサイクル対策課

☎099-286-3810

sanpai110@pref.kagoshima.lg.jp

全国一斉「女性の権利ホットライン」強化週間

女性をめぐるさまざまな人権問題の解決を図ることを目的として、「女性の権利ホットライン」強化週間を実施します。

相談内容は問いません。相談には、法務局職員または人権擁護委員が応じ、秘密は厳守されます。

期 間 11月12日(金)～18日(木)
時 間 平日…8時30分～19時
土日…10時～17時

※ただし、土日は福岡法務局人権擁護部が一括して対応します。

電話番号 鹿児島地方法務局
全国共通ダイヤル

☎0570・070・810

※IP電話からは接続できません。
問い合わせ先

鹿児島地方法務局人権擁護課

☎099-259-0684

草木染めワークショップ

ハンカチをセイタカアワダチソウで染色します。

※やむを得ず染料を変更する場合があります。ご了承ください。

日時 11月14日(日)

13時～16時

場所 十曾池公園(水草庭園)

人数 先着10人

参加料 1,000円

申込・問い合わせ先

☎080-2745-7950

(地域おこし協力隊：清永)

✉wece16fx@gmail.com

Instagram: isa_monozukuri

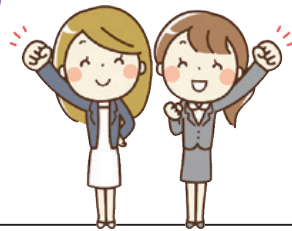
女性に対する暴力をなくす運動

運動期間 11月12日(金)～25日(木)

DVや性暴力の被害は深刻化しています。配偶者等からの暴力、性犯罪、セクシュアル・ハラスメント、ストーカー行為などの女性に対する暴力は、女性の人権を侵害するものであり、決して許されるものではありません。一人ひとりがこの問題に関心をもち、「暴力は絶対許さない」という気運を高めることが大切です。

また、最近では、JKビジネス(女

子高校生の性を売り物にするビジネス)による性犯罪被害や、インターネット等でモデルの募集を装いアダルトビデオ出演を強要されるなどの被害が増加しています。しつこい勧誘やトラブルに遭った時は、ひとりで悩まず身近な大人や警察に相談してください。我慢したり、自分を責めたりする必要はありません。



パープルリボン運動

◆運動期間にあわせた取組み

♀ 男女共同参画資料展

期間 11月1日(月)～30日(火)

場所 鹿児島銀行大口支店

♀ 暴力防止関連本コーナー設置

期間 11月12日(金)～25日(木)

場所 大口・菱刈図書館

♀ 女性のための法律110番

DV、セクハラ、ストーカーなど女性に対する暴力や離婚にまつわる諸問題など、女性の人権に関わる問題について女性の弁護士が相談に応じます。相談無料。相談は、事前予約制です。

相談日 11月17日(水)

10時～16時
相談先 男女共同参画センター
☎099-221-6630

※月曜日は休館

問い合わせ先

企画政策課地域活力推進係

内線 1126

募 集

地域包括支援センター専門員募集(産休代替)

応募資格

○昭和32年4月2日以降に生まれ、

地方公務員法第16条に定める欠格

条項に該当しない人

○保健師、看護師、介護支援専門員

(ケアマネージャー)、社会福祉士

のいずれかの資格を有する人

○普通自動車運転免許を有する人

業務内容

地域包括支援センターで要支援者または総合事業対象者、見守り高齢者等の相談や訪問、ケアプランの作成、関係機関との調整、介護予防支援業務や介護予防ケアマネジメント等

採用時期 12月1日、

勤務時間 9時～17時

勤務日数 月17日

※土日・祝日を除く

報酬 月額202,200円

社会保障 健康保険・厚生年金・雇用保険に加入

選考方法 面接

※詳細は後日連絡します。

応募方法

自筆の履歴書(市販のものに上半身写真貼付)を提出してください。

受付期間 11月1日(月)～15日(月)

提出・問い合わせ先

総務課職員係

内線 1113

里親家庭を募集しています！

里親制度は、すこやかな育ちの場を必要とする子どものための制度です。

里親とは

子どもの健やかな成長には、温かい家庭生活を経験することがとても大切です。しかし、親の死亡、長期の入院、経済的な理由、虐待など、さまざまな事情により家族と暮らすことができない子どもがいます。こうした子どもを自らの家庭に迎え入れ、温かい愛情と正しい理解で養育する人のことです。

養育対象 0歳～18歳

養育期間 数か月～数年

鹿児島県の現状

令和2年3月31日現在、社会的養護（乳児院や児童養護施設等への入所及び里親への委託）が必要な子どもが829人います。

令和3年3月31日現在、133人が里親によって養育されていますが、まだまだ里親が足りていない状況です。できる限り家庭的な養育環境の中で、特定の大人との継続的で安定した愛着関係のもと、子どもの健や



かな成長を支えていくために、たくさんの里親を必要としています。

◆里親制度説明会

- 日 時** 11月26日（金）
14時～16時
- 場 所** 大口元気こころ館
多目的ホール
- 内 容**
 - ① DVDによる紹介（10分）
 - ② 制度説明（40分）
 - ③ 個別相談（60分…希望者のみ）

問い合わせ先

- こども課こども相談係（伊佐市トータルサポートセンター）
☎295511
- 県中央児童相談所地域支援指導課
☎099-264-3003
- 児童養護施設大村報徳学園（里親支援専門相談員…増田）
☎0996-55-0034

“8020”達成者の募集

11月8日はいい歯の日です。伊佐市歯科医師会では、次のとおり8020達成者を募集します。

伊佐市在住の80歳以上の人で、自分の歯を20本以上お持ちの人。過去に受賞された人は除きます。

審査方法

審査期間中に伊佐市内の歯科医院に予約してから受診してください。検診料は無料です。

審査期間 11月8日（月）～30日（火）

問い合わせ先

伊佐市歯科医師会（たけ歯科医院）
☎230505

**介護予防教室・料理講習会
参加者募集**

◆介護予防教室

日 時 11月26日（金）
9時30分～11時30分

場 所 大口元気こころ館

内 容 スカットボール・体操・歌
申込期限 11月24日（水）
※各自、水分補給の飲料とマスクの着用をお願いします。

◆料理講習会

日 時 12月3日（金）
9時～12時

場 所 大口ふれあいセンター
1階調理実習室



内 容 冬野菜の料理・簡単にできるお正月料理
持参するもの エプロン・三角巾・マスク・包丁・水分補給の飲み物

申込期間 11月4日（木）～25日（木）
※定員20人。申し込みはお早めにご利用します。

【共通事項】

参加料 無料
参加資格 概ね60歳以上の人
申込・問い合わせ先 伊佐市シルバー人材センター
☎221166