



行政組織と主な業務

市役所 代表電話番号

☎ 23-1311

係名変更：オレンジ色の文字

新設：赤色の文字

大口庁舎

市議会	議会事務局 (亀澤 博美)	議会係 (長畑 孝子)	本会議及び委員会の運営や会議録の作成、議会だよりの発行など。
総務課 (前田 健二)	行政係 (山中 宏樹)		議案の調製、条例規則等の制定・改廃、庁舎間の連絡調整に関することなど。
	職員係 (向園 和久)		職員の服務及び研修に関することなど。
	交通消防防災係 (森山 誠)		交通安全対策、防災及び災害対策、消防に関すること、自衛官募集など。
	電算管理係 (蘭牟田芳之)		電算処理システムの管理、運用、維持に関することなど。
企画政策課 (岡 信吾)	秘書広報係 (弓指 浩)		秘書及び渉外、広報広聴、広報紙作成、ホームページ管理に関することなど。
	政策調整係 (下ノ宮慎一)		市の総合的施策の企画及び調整、政策評価、統計調査に関することなど。
	行政改革係 (白坂 修一)		行財政改革の推進、民間活力の活用、自治体DX推進計画に関することなど。
	産業政策係 (新納 誠朗)		商工業の育成、企業立地、起業・創業支援及び雇用対策に関することなど。
財政課 (冨満 庸彦)	財政係 (門田 真幸)		予算の編成、財政事情の公表など。
	財産管理係 (橋口 透)		普通財産の管理及び市有財産の総合調整に関することなど。
	庁舎建設係 (柿川 幸司)		庁舎建設に関すること。
市民課 (森 佳子)	市民係 (亀甲 明世)		住民票、戸籍、印鑑証明、国民年金、パスポート、個人番号カードの発行に関することなど。
	人権啓発・市民相談係 (田原 俊郎)		人権啓発、地方改善事業、各種相談 (人権・消費生活・行政・法律)、男女共同参画社会の推進に関することなど。
	選挙係 (嶽本 圭)		選挙の執行、管理に関する事務など。
保健課 (寺岡 公美)	健康推進係 (今村智代美)		成人健診、特定健診、長寿健診、人間ドック、各種がん検診、成人の予防接種、保健指導、献血に関することなど。
	健康保険係 (高濱 毅)		国民健康保険及び後期高齢者医療制度の加入脱退、高額医療費に関することなど。
	新型コロナ対策係 (川原 維弘)		新型コロナウイルスワクチン接種、新型コロナウイルス感染対策に関することなど。
税務課 (永里 浩信)	市民税係 (坂元 隆治)		市税、国民健康保険税、介護保険料、後期高齢者医療保険料の賦課に関することなど。
	固定資産税係 (小倉 史郎)		固定資産税の課税事務、地籍調査の成果に関することなど。
	収納管理係 (敷根 義典)		市税、介護・後期高齢者医療保険料の徴収事務、納税の啓発など。市税等の滞納処分に関すること。
こども課 (長里 忠浩)	こども健康係 (浦上純一郎)		母子健診、予防接種、その他母子保健に関することなど。
	子育て支援係 (神田 順香)		児童手当、子ども医療、ひとり親家庭支援、児童発達支援、その他子育て支援に関することなど。
	保育係 (川添喜一郎)		幼児教育・保育、その他子育て支援に関することなど。
	こども相談係 (祝田 浩幸)		児童相談、その他子育て支援に関することなど。
長寿介護課 (西 直樹)	高齢福祉係 (肥後 勝彦)		高齢者福祉、保健・福祉施設の維持管理に関することなど。
	地域包括支援係 (西方 淳一)		大口地域包括支援センター、介護予防事業、成年後見制度に関することなど。
	介護保険係 (安徳 和樹)		介護保険全般に関すること。

大口庁舎

福祉課 (山下 安志)	障がい者支援係 (富吉より江)	障がい者福祉、障害者総合支援法、その他障がい者支援に関することなど。
	社会福祉係 (茶園 浩幸)	福祉に関する総合的企画、戦没者遺族援護、災害援助、民生委員に関することなど。
	保護係 (曾木 誠)	生活保護に関することなど。
地域振興課 (轟木 成実)	観光特産PR係 (舞蘭 英嗣)	観光事業の企画・宣伝・イベント、公園及びキャンプ場等の管理運営、特産品の振興・開発、ツーリズム、ふるさと納税及び市のPRに関することなど。
	コミュニティ活力推進係 (春園 四郎)	集落の再生・活性化、自治会との連絡調整、校区コミュニティ活動、地域おこし協力隊、移住定住の促進に関することなど。
	地域資源活用係 (栗巢 義朗)	地域情報化の推進、地域公共交通、開発調整、広域行政連携、土地利用対策に関することなど。
会計課 (有川 孝久)	管理係 (川添 良幸)	市会計、出納事務、歳入歳出整理事務など。 公用車の配車、車両の整備点検・管理に関することなど。
水道課 (吉松 哲朗)	管理係 (柿木 伸一)	水道料金の収納、経理に関する事務など。
	工務係 (北原 和人)	水道施設の維持管理、水質管理に関することなど。
選挙管理委員会	事務局 (嶽本 圭) (森 佳子)(兼)	選挙の執行、管理に関する事務など。
監査委員	事務局 (小倉さおり) (後藤 慎治)	市の事務の執行及び事業管理に関する監査など。
公平委員会	事務局 (小倉さおり) (後藤 慎治)(併)	職員の勤務条件の措置要求及び不利益処分 の審査など。

菱刈庁舎

地域総務課 (田之上和美)	総務振興係 (滝口 佳久)	文書の收受、菱刈庁舎の営繕警備、農村情報連絡施設の管理運営、菱刈公衆浴場の管理運営、菱刈泉熱開発(尙)に関することなど。
	市民窓口係 (小斉平信二)	住民票、戸籍、印鑑証明、国民年金、国民健康保険、後期高齢者医療制度及び個人番号カードの発行に関すること。障がい者福祉及び子育て支援等の受付事務。市税等の収納及び諸証明に関することなど。
長寿介護課分室	高齢者支援係 (村岡 隆治)	菱刈地域包括支援センター、介護予防事業、介護保険に関することなど。
林務課 (宮後 和博)	林政係 (森田 和樹)	森林法、森林経営管理法、林業関係諸団体、林務行政全般に関することなど。
	鳥獣対策係 (酒匂 武志)	林野鳥獣保護と狩猟、鳥獣処理施設に関することなど。
建設課 (永友 利美)	管理係 (石塚 政博)	契約事務、用地交渉、各種協議会・期成会、登記事務に関することなど。
	都市計画係 (徳永 寿夫)	都市計画に関する総合的な企画及び調整に関することなど。
	道路維持・施設管理係 (梅田 清喜)	市道の維持管理、河川・水門管理、公園施設管理など。
	土木係 (柳田 安武)	土木事業に関する総合計画、土木工事、土木災害復旧事業に関することなど。
	建築係 (上村 明寛)	市有建築物の新築・改築工事、建築確認、一般建築に関する指導・監督に関することなど。
	住宅係 (川崎 哲嗣)	市営住宅維持管理及び使用料の収納、がけ地住宅移転及び住宅新築資金等の償還に関することなど。
会計課分室	下水道係 (上原口親行)	農業集落排水の維持管理、使用料の収納に関することなど。
	出納係 (滝口 佳久) (兼)	現金の出納及び保管、会計事務に関することなど。

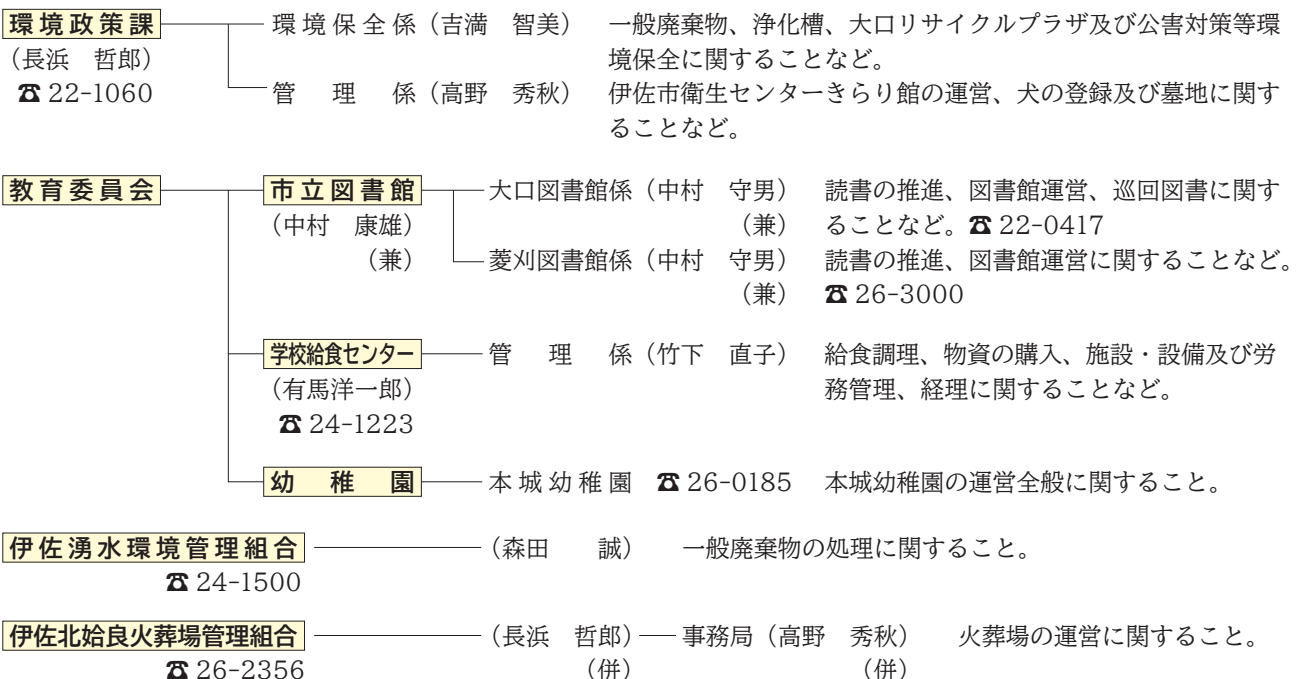
菱刈庁舎



庁舎外

◎伊佐市旧衛生センター内 環境政策課

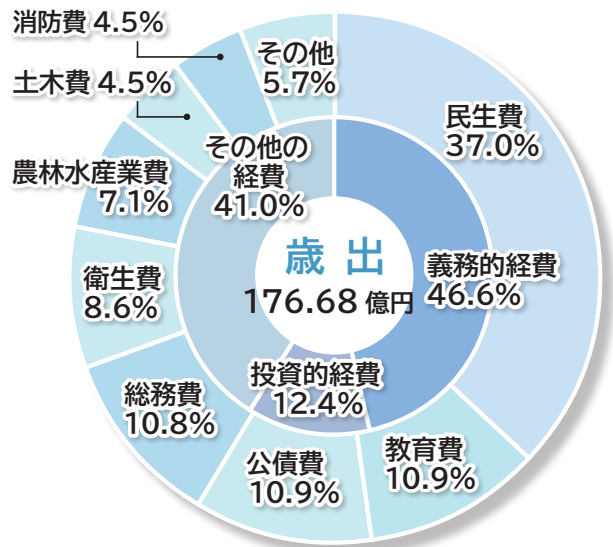
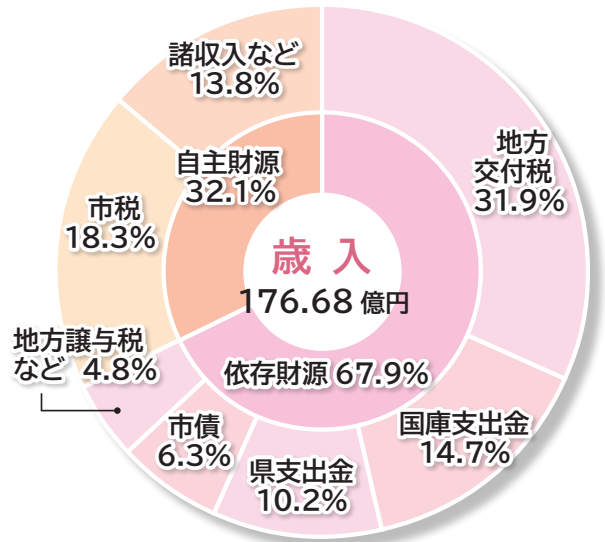
◎菱刈ふるさといきがいセンター内 菱刈図書館



176.68 億円

令和5年度当初予算が、3月の伊佐市議会定例会で決まりました。一般会計予算額は176億6千8百万円で、前年度と比べると2百万円の減となりました。

人口減少が進む中での地域づくり、地方創生を実現していくため、地域経営の視点に立った持続可能な財政運営を行っていきます。



★国体力又一競技準備事業

(10月に開催される「特別国民体育大会 燃ゆる感動かごしま国体(カヌースプリント競技)」大会関係費用)

2億 2,310 万円

★防災行政無線整備実施設計業務委託

(令和6年度に伊佐市の全域に防災行政無線を整備するための実施設計)

1,000 万円

★各種証明書類のコンビニ交付システム構築

(市内外のコンビニエンスストアで、マイナンバーカードを利用することで、市が発行する各種証明書類を交付するためのシステム構築)

3,250 万円

★新庁舎建設事業

(新庁舎建設と並行して実施する事業として、中央公園南側の整備)

1億 2,330 万円

★交通・通信環境の整備

(道路・橋りょう補修・地域公共交通対策)

6億 3,100 万円

★主な事業

財政事情を家計簿に例えると

一般会計予算を年収240万円の家庭のひと月当たり(200,000円)の収支に置き換えて説明します。

歳入

収入の内訳	令和5年度	令和4年度
親からの援助 (交付税、国・県支出金など)	113,000 円	116,000 円
給料(市税、諸収入など)	74,000 円	70,000 円
借入金(市債)	13,000 円	14,000 円
合計	200,000 円	200,000 円

- **給料** 市民のみなさんが納めた「市税」などです。
- **親からの援助** 国から交付される「地方交付税」、生活保護費などの一部を国と県が一定割合負担する「国庫支出金・県支出金」などです。
- **借入金** 「市債」です。ローンを組むのと似ています。
- 歳入の多くを国・県からくるお金や借金で賄っており、厳しい財政事情が続いています。より一層の行政改革を進めていく必要があります。

歳出

支出の内訳	令和5年度	令和4年度
食費(人件費)	27,000 円	27,000 円
家族の医療費(扶助費)	45,000 円	45,000 円
ローンの返済(公債費)	22,000 円	22,000 円
家、車、電化製品の修理・買換え(建設、維持補修費)	26,000 円	32,000 円
光熱費、通信費など(物件費)	28,000 円	24,000 円
一人暮らしの子どもへの仕送り(補助費、繰出金)	46,000 円	41,000 円
貯金など(積立金、予備費)	6,000 円	9,000 円
合計	200,000 円	200,000 円

- **食費、家族の医療費、ローンの返済** 「義務的経費」と呼ばれ、多いほど余裕がないこととなります。
- **一人暮らしの子どもへの仕送り** 一部事務組合(消防組合など)への「負担金」、国保など特別会計への「繰出金」、各種団体への「補助金」などです。生活費の見直しをするなど、効率的な運営が望まれます。
- **ローンの返済** 月収の約11%ですが、借入金は約6%となっています。