



伊佐市役所代表電話 ☎23-1311 (内線番号をお伝えください。担当係におつなぎします。)

伊佐市里山林保全管理事業

自治会やむらづくり委員会等の活動組織が里山林の保全・整備のために行う活動経費を支援します。

補助対象となる活動	(1) 地域活動	里山林の保全管理に要する経費に対して、5万円を上限に補助します。 例) 荒廃した竹林・雑木の処理、下草刈りやつる切り、病害虫駆除、法面補修等に係る資機材、機械借上料等の補助
	(2) 更新伐	危険を伴う作業や専門的技術が必要な作業に要する経費に対して、45万円を上限に補助します。 なお、更新伐は(1)地域活動を行った場合に限りです。 例) 大径化した高齢木の伐採などに要する委託費等の補助
交付要件	<ul style="list-style-type: none"> ● 森林所有者の同意があること ● 森林法第5条に定める地域森林計画内の森林であること ※該当の有無は林務耕地課までお問い合わせください。	
申請方法	「事業計画概要書」を提出してください。事業計画概要書は市ホームページからダウンロードいただくか、林務耕地課窓口でお受け取りください。 申請期限 5月31日(金)	
審査	申請のあったものの中から、危険度・緊急性等を考慮し、予算の範囲内で決定します。事業実施の可否については、6月末までに通知します。	

申請・問い合わせ先 林務耕地課林政係(菱刈庁舎1階) 内線 2132・2135

お知らせ

農繁期の4月～6月は春の農作業事故ゼロ運動期間です

近年、乗用型トラクター等農作業機械の転落・転倒による死亡事故等が多く発生していますので、安全に作業ができるよう次のことに取り組みましょう。



- ほ場周辺の危険箇所を確認し、改善・補強または回避しましょう。
- 機械の点検・整備を行いましょ。
- 機械を操作する際は、周りに人がいないか十分に確認しましょう。
- トラクターを運転するときは、安全フレームを装備し、シートベルト・ヘルメットも必ず着用しましょう。

- トラクターに作業機を装着して公道を走行する際は、交通の妨げにならないよう注意し、灯火器を設置して安全運転に心がけましょう。
- こまめな休憩・水分補給を行うなど、熱中症に気をつけましょう。

問い合わせ先

農政課農業政策係

内線 2246

台湾地震 義援金箱の設置

4月3日に発生した台湾での地震では、伊佐市が友好交流協定を結ぶ花蓮市で大きな被害が出ました。

市では、被災地支援の一環として、義援金を受け付けます。

お寄せいただいた義援金は、全額、花蓮市へお届けします。



義援金箱設置場所

- 大口庁舎 1階 正面玄関入口
- 菱刈庁舎 1階 地域総務課窓口

義援金箱設置期間

5月7日(火)まで(予定)

問い合わせ先

地域振興課観光特産PR係 内線 326

児童扶養手当・特別児童扶養手当額が4月から変更になります

◆児童扶養手当

ひとり親家庭などの児童の父または母(父母に一定の障がいがある場合は、ひとり親家庭でなくても対象となります)、もしくは父母に代わって養育している人に支給されます。支給期間は、対象児童が18歳になった日以降の最初の3月31日まで(障がいのある児童は20歳未満)です。ただし、所得制限があるほか、対象児童が乳児院や児童養護施設等に入所している場合やひとり親家庭であつても事実上婚姻と同様の状態に

ある場合等は支給されません。一部支給額は所得額に応じて決まります。

対象児童	支給額	
	全部支給	一部支給
1人の場合	45,500円	10,740円～45,490円
2人目加算	10,750円	5,380円～10,740円
3人目以降加算	6,450円	3,230円～6,440円

◆特別児童扶養手当

法定基準に該当する障がいを持つ

20歳未満の児童を養育している父または母、もしくは父母に代わって養育している人に支給されます。

ただし、所得制限があるほか、対象児童が障がいを理由に公的年金の給付を受けている場合や心身障害児施設等に入所している場合は支給されません。

支給額 対象児童1人の場合

- 1級 55,350円
- 2級 36,860円

問い合わせ先

こども課子育て支援係

内線 1217

ひとり親家庭等医療費助成・子ども医療費助成

◆ひとり親家庭等医療費助成

対象者

○ひとり親家庭の父または母及び児童(父母に一定の障がいがある場合は、ひとり親家庭でなくても対象となります。)

○父母のいない児童

※所得制限があるほか、ひとり親家庭であつても事実上婚姻と同様の状態にある場合等は対象となりません。なお、事前に受給資格者証の交付を受ける必要があります。

※非課税世帯の児童については、子ども医療給付が優先(薄ピンク色の「子ども医療給付受給資格者証」をお持ちの人・毎年8月1日に更新)となります。

助成期間

対象児童が18歳になった日以降の最初の3月31日まで

※障がいがある児童は20歳未満

◆子ども医療費助成

対象者

○市町村民税が課税世帯
15歳に達する以後の最初の3月31日までの子ども

○市町村民税が非課税世帯
18歳に達する以後の最初の3月31日までの子ども

【共通事項】

助成額

医療機関等の窓口で支払った保険診療分の金額

※学校等でのケガの治療費や薬代が、学校等で加入している日本スポーツ振興センターの災害給付制度の対象となった場合は、**対象外**となります。

問い合わせ先

こども課子育て支援係

内線 1217

手話でおしゃべりしませんか

聞こえる人・聞こえない人、手話を知っている人・知らない人、手話に興味のある人、どなたでも参加できます。一緒に楽しい時間を過ごしませんか。みなさまの参加をお待ちしています。



日時 4月21日(日)
10時〜12時
場所 大口元気こころ館
問い合わせ先 手話サークルコアラ

☎04195 (上田) かんだ

募集

伊佐市男女共同参画推進協議会

委員募集

応募資格

すべての人がお互いを尊重しつつ、その個性と能力を発揮することができる男女共同参画を進めるための会議に年3回程度出席できる人

募集人員 若干名

任期 令和6年委嘱日〜令和8年3月31日

応募方法

住所、氏名、電話番号を5月1日(水)までに、電話またはFAXでお知らせください。

申込・問い合わせ先

市民課人権啓発・市民相談係

☎1165・FAX025344

障がい者委託職業訓練生募集

デュアル訓練(4か月コース)

訓練内容 (デュアルシステム型訓練※)

仕事に必要な知識を教室で学ぶ座学と企業でのさまざまな職場体験、職場実習を行います。

※施設内訓練と職場実習を組み合わせ

せた訓練

訓練委託先

特定非営利活動法人クリンカ鹿児島

☎099-298-4002

実施・面接場所

障害者就労アカデミー

鹿児島市新屋敷町16番406号

鹿児島県住宅供給公社ビル4階

☎099-219-3456

授業料 無料(教材費の負担なし)

定員 6人

訓練期間 8月1日〜11月29日

※土日、祝日を除く。

訓練時間 9時〜14時50分

応募資格

障がいを持ち、早期の就職や再就職をめざす人(就労支援事業所等で支援を受けている人も受講可能)

募集期間 4月22日(月)〜6月28日(金)

願書提出先 ハローワーク大口

提出書類

○ハローワーク大口にある入校願書

(指定の用紙)に写真1枚(縦4

cm×横3cm)添付

○障がいを証明する手帳等の写し

※手帳のない人はご相談ください。

○精神障がいの方は「主治医の意見書」の写し

選考方法 面接

面接日 7月16日(火)

その他 通校は公共交通機関をご利用ください。

※この訓練は職場実習コースのため職業訓練生総合保険の加入が必要

です。

問い合わせ先

鹿児島県障害者職業能力開発校

☎0996-44-2206

夏休み海外研修交流事業

参加者募集

海外での交流を通して、お互いの

理解や交流を深め、国際性を養うことを目的に実施します。

対象 小学3年生〜高校3年生

研修先

イギリス・オーストラリア・カナダ・ハワイ・サイパン

日程 7月27日(土)〜8月14日(水)

参加費 約31万円〜80万円
※研修コースにより、対象・日程・参加費は異なります。

説明会 オンラインにて実施

※メール(intofk@kai.or.jp)にオンライン説明会希望とお送りください。

申込締切 5月23日(木)

資料請求・問い合わせ先

公益財団法人国際青少年研修協会

☎03-6825-3130

時報サイレン
吹き鳴らし時刻の変更



変更期日 5月1日(水)
変更時刻 17時を18時に
緊急非常サイレンとお間違いないようご注意ください。

伊佐市一時預かり利用者負担軽減事業補助金

市は所得の低い世帯や支援が必要な児童がいる世帯に対し、保護者の子育てに関する心理的・身体的負担を軽減することを目的とし、一時預かり事業の利用者負担額の一部を補助します。



●補助対象となる経費

補助金の対象となる経費は、保育所及び認定こども園が実施する一時預かり事業（任意事業を除く）を利用した際の利用者負担額です。
※対象施設についてはこども課へお問い合わせください。

●対象者と補助金額

補助金の対象となる人は、一時預かり事業を利用する児童の保護者であって、一時預かり事業を利用した日時点において市内に住所があり、かつ、右表に掲げる要件のいずれかに該当する人です。補助対象者の要件に応じた補助上限額と支払った利用者負担額を比較して、いずれか低い額が補助金額になります。

●利用日数 原則、児童1人あたり **月10日**まで

●申請・請求方法

申請・請求方法は「保護者が申請・請求する場合」か「保護者が申請し、保育所等が代理請求する場合」のいずれかの方法となります。詳しくは市ホームページをご覧ください。ただ、こども課へお問い合わせください。

提出・問い合わせ先

こども課保育係 ☎23-1328

対象者 (1)
一時預かり事業利用日において生活保護を受給している場合 → 児童1人あたり日額 3,000円
対象者 (2)
(1)を除き、保護者及び当該保護者と同一の世帯に属する者が市町村民税非課税である場合 → 児童1人あたり日額 2,400円
対象者 (3)
(1)(2)を除き、保護者及び当該保護者と同一の世帯に属する者について、市町村民税所得割の額を合算した額が77,101円未満である場合 → 児童1人あたり日額 2,100円
対象者 (4)
(1)(2)(3)を除き、その他市長が特に支援が必要と認めた世帯のうち、利用者負担軽減を受けることが適当であると認められる場合 → 児童1人あたり日額 1,500円

※(2)(3)の要件は、一時預かり事業の利用日が4月から8月の場合は前年度の、9月から翌年3月までの場合は当年度の市町村民税により判定します。

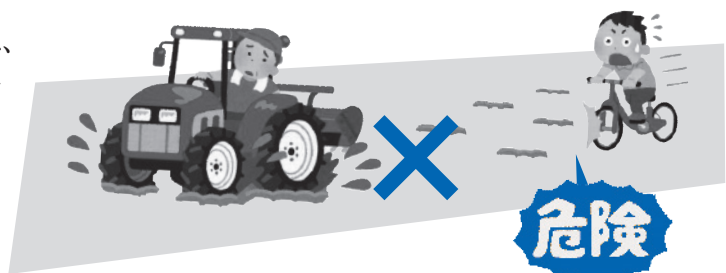
道路をきれいに

農作業でトラクター・田植機・コンバイン等を使用したあと、公道に出る際は泥などを落としてから走行しましょう。道路に落ちた泥や土のかたまりは、歩行者や自動車等の通行の妨げになり大変危険です。

やむを得ず道路を汚してしまった場合は、安全を確認しながら速やかに泥の撤去・清掃をされるようお願いいたします。

問い合わせ先

農政課農業政策係 内線 2246



人事異動

令和6年4月1日付

市職員



【課長級】

職員名	新所属	(旧所属)
亀澤 博美	総務課長	(議会事務局長)
山下 安志	市民課長兼選挙管理委員会事務局長	(福祉課長)
浅山 典久	地域総務課長	(教育委員会文化スポーツ課長)
富満 庸彦	税務課長	(財政課長)
西 直樹	福祉課長	(長寿介護課長)
有川 孝久	こども課長 (会計管理者兼会計課長)	
轟木 成実	林務耕地課長	(地域振興課長)
長里 忠浩	議会事務局長	(こども課長)
宮後 和博	教育委員会文化スポーツ課長	(林務課長)

下一ノ宮 慎一	財政課長 (企画政策課政策調整係長)
肥後 勝彦	長寿介護課長 (長寿介護課高齢福祉係長)
小倉 史郎	地域振興課長(税務課固定資産税係長)
徳永 寿夫	都市整備課長兼農業集落排水事業部局都市整備課長 (建設課都市計画係長)
高野 秀秋	建設課長 (環境政策課管理係長)
祝田 浩幸	会計管理者兼会計課長 (こども課こども相談係長)
山中 宏樹	教育委員会学校給食センター所長 (総務課行政係長)

【係長級】

弓指 浩	総務課行政係長 (企画政策課秘書広報係長)
新納 誠朗	企画政策課秘書広報係長 (企画政策課産業政策係長)
門田 真幸	企画政策課政策調整係長 (財政課財政係長)
高濱 毅	財政課財政係長(保健課健康保険係長)
橋口 透	税務課固定資産税係長 (財政課財産管理係長)
酒匂 武志	環境政策課管理係長 (林務課鳥獣対策係長)
白坂 修一	こども課こども相談係長 (企画政策課行政改革係長)
長畑 孝子	長寿介護課高齢福祉係長 (議会事務局議会係長)
川原 維弘	保健課健康推進係長 (教育委員会教育総務課企画係長)
小倉さおり	保健課健康保険係長 (監査委員事務局主任書記)
今村智代美	農政課担い手支援係長 (保健課健康推進係長兼新型コロナ対策係長)
森田 和樹	林務耕地課林政係長(林務課林政係長)
川添喜一郎	地域振興課地域資源活用係長 (こども課保育係長)
御書 久	地域振興課公園管理係長 (教育委員会文化スポーツ課国体係長)
栗巢 義朗	都市整備課都市計画係長 (地域振興課地域資源活用係長)
上村 朋寛	都市整備課建築係長(建設課建築係長)

川崎 哲嗣	都市整備課住宅係長(建設課住宅係長)
上原口親行	農業集落排水事業部局都市整備課下水道係長 (農業集落排水事業部局建設課下水道係長)
梅田 清喜	建設課道路維持係長 (建設課道路維持・施設管理係長)
柿ノ迫秀美	教育委員会教育総務課企画係長 (農政課担い手支援係長)
川原園達司	阿久根市立脇本小学校長 (教育委員会学校教育課指導係長兼指導主事)
淵上 勇輝	企画政策課行政改革係長 (企画政策課事務主査)
沖田 孝輔	企画政策課産業政策係長 (総務課事務主査)
前永 隆博	財政課財産管理係長(財政課技術主査)
中原 百恵	財政課入札契約係長 (教育委員会教育総務課事務主査)
栢山 光	市民課人権啓発・市民相談係長 (総務課事務主査)
江口 育男	税務課収納管理係長 (長寿介護課事務主査)
松山友理子	こども課保育係長(こども課事務主査)
平野 芳信	農政課鳥獣対策係長(農政課事務主査)
松山 昌樹	林務耕地課耕地係長(農政課技術主査)
米盛 誠	議会事務局議会係長 (議会事務局事務主査)
山下 恵実	監査委員事務局主任書記 (会計課事務主査)
篠原 浩司	教育委員会学校教育課指導係長兼指導主事 (教育委員会学校教育課指導主事)

【主幹（定年延長者）】

前田 健二	総務課主幹	(総務課長)	田之上和美	環境政策課主幹	(地域総務課長)
田原 俊郎	市民課主幹		永里 浩信	農政課主幹	(税務課長)
	(市民課人権啓発・市民相談係長)		御書 辰志	教育委員会教育総務課主幹	
有馬洋一郎	税務課主幹			(農政課耕地係長)	
	(教育委員会学校給食センター所長)				

【一般職員】

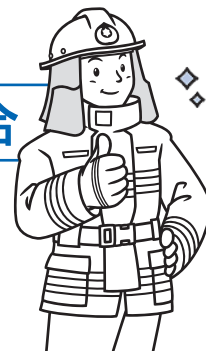
川崎 大輔	総務課	(財政課)	赤木清一郎	林務耕地課	(建設課)
堀之内果南	総務課	(長寿介護課)	紫尾 享平	林務耕地課	(林務課)
森 幸大	総務課	(地域総務課)	帖佐 拳斗	林務耕地課	(地域振興課)
田中美夏子	総務課	(企画政策課)	河上 桜大	林務耕地課	(林務課)
関 浩美	企画政策課	(こども課)	坂田 聡斗	林務耕地課	(農政課)
養茂佑太朗	企画政策課	(税務課)	上脇田 尊	林務耕地課	(農政課)
大迫和央輝	財政課	(総務課)	安樂 亮章	都市整備課	(建設課)
有村 大樹	財政課	(地域振興課)	廻 英一郎	都市整備課	(建設課)
中村 勇太	財政課	(教育委員会文化スポーツ課)	米丸 由香	都市整備課	(教育委員会教育総務課)
山元 創太	財政課	(建設課)	肥後 龍平	都市整備課	(建設課)
中村由美子	地域総務課	(市民課)	諏訪希玲々	都市整備課	(建設課)
山崎 夕真	地域総務課	(市民課)	下山野萌夏	都市整備課	(建設課)
内野 早紀	税務課	(福祉課)	中山 大樹	都市整備課	(建設課)
笠場 葵	税務課	(福祉課)	若松 秀典	農業集落排水事業部局都市整備課	
児玉 莉奈	環境政策課	(こども課)		(水道事業部局水道課)	
瀬崎 広文	福祉課	(教育委員会学校教育課)	早田 朋美	会計課	(教育委員会文化スポーツ課)
西川友梨奈	福祉課	(保健課)	益満 亮太	議会事務局	(農政課)
桃木 貴正	こども課	(長寿介護課)	飯屋 和樹	水道事業部局水道課	
山下たみ子	こども課	(長寿介護課)		(農業集落排水事業部局建設課)	
北 明美	こども課	(保健課)	上田 恒静	教育委員会教育総務課	(総務課)
楠元 真央	こども課	(地域総務課)	西福元哲章	教育委員会学校教育課	
丸田 祥代	長寿介護課	(農政課)		(南種子町立花峰小学校)	
白石 昌子	長寿介護課	(こども課)	冷水 隆志	教育委員会学校教育課	
山之上明音	長寿介護課	(始良・伊佐地区介護保険組合)		(南九州市立知覧中学校)	
永山 裕健	長寿介護課	(財政課)	周防原朋也	教育委員会学校教育課	
松迫 恵美	保健課	(こども課)		(教育委員会教育総務課)	
中間 千夏	保健課	(こども課)	野口 陽平	教育委員会社会教育課	(総務課)
帖佐 健人	保健課	(税務課)	弓指 梨枝	教育委員会文化スポーツ課	
横山 一博	農政課	(環境政策課)		(環境政策課)	
段 勇樹	農政課	(林務課)	宮園 成美	始良・伊佐地区介護保険組合	
福森 崇文	林務耕地課	(農政課)		(長寿介護課)	

【退職者】(令和6年3月31日付)

職員名	(旧所属)
森 佳子	(市民課長兼選挙管理委員会事務局長)
永友 利美	(建設課長兼農業集落排水事業部局建設課長)
敷根 義典	(税務課収納管理係長)
羽田 優基	(林務課技師)

【新規採用者】(令和6年4月1日付)

職員名	新所属
戸田 大哉	市民課
内ノ浦ひかり	こども課
米村 茅紘	こども課
肥後 有希	長寿介護課
齊藤 真大	農政課
池之上慶太郎	林務耕地課
上田 美咲	地域振興課
諏訪 響	建設課



伊佐湧水消防組合

【消防司令長】

職員名 新所属 (旧所属)
徳田 哲士 消防本部消防長
(消防本部次長兼総務課長)

【消防司令】

平 順二 消防本部次長兼庁舎建設委員長
(消防本部警防課長)
森山 浩一 消防本部警防課長 (大口消防署長)
大榎田 純 消防本部総務課長
(消防本部警防課通信指令室長)
沖田 博文 大口消防署長
(消防本部警防課長補佐兼大口消防署)
長畑 博仁 大口消防署菱刈分遣所長
(大口消防署次席)
小門 真 消防本部警防課通信指令室長
(消防本部予防課長補佐兼大口消防署)

【消防司令補】

西窪 泰宏 消防本部総務課管理係長兼大口消防署
(消防本部予防課予防係長兼大口消防署)
嶋崎 勝 南消防署庶務係長
(消防本部総務課管理係長兼大口消防署)
山田 尚生 大口消防署菱刈分遣所副所長
(南消防署庶務係長)
若松 大作 消防本部警防課通信指令第一係長
(消防本部警防課通信指令第一係主任)

【消防士長】

宮田 隆太 消防本部警防課警防係主任兼救助係主任兼大口消防署
(南消防署吉松分遣所主任)
宇都宮啓吾 南消防署庶務係主任
(消防本部警防課救急係主任兼大口消防署)
松井 駿佑 消防本部総務課庶務係主任兼大口消防署
(消防本部警防課通信指令係)
松田 章仁 南消防署救助係主任(南消防署救助係)
小水流匠悟 南消防署救急係主任(南消防署予防係)
末原 大志 消防本部総務課管理係主任兼大口消防署
(南消防署危険物係)
満園 雅昭 南消防署吉松分遣所
(消防本部総務課管理係兼大口消防署)

【消防副士長】

大山 祐輔 大口消防署菱刈分遣所
(南消防署庶務係)
肥後 和馬 消防本部警防課救急係兼大口消防署
(南消防署救急係)
西牟田 駿 南消防署予防係 (南消防署救急係)
図師 碧人 南消防署救急係 (南消防署警防係)

【定年延長者】(令和6年3月31日付)

職員名 新所属 (旧所属)
仁王 伸清 消防本部警防課通信指令係
(消防本部消防長)

竹下賢一郎 南消防署次席
(大口消防署菱刈分遣所長)
中島 大陽 大口消防署次席
(消防本部警防課通信指令第一係長)
脇迫 誠一 消防本部警防課長補佐兼大口消防署
(大口消防署菱刈分遣所副所長)
諏訪 雅樹 消防本部予防課長補佐兼大口消防署
(消防本部警防課警防係長兼大口消防署)

原口 大悟 消防本部警防課警防係長兼大口消防署
(消防本部総務課管理係主任兼大口消防署)
水流添達也 消防本部予防課予防係長兼大口消防署
(消防本部予防課予防係主任兼大口消防署)
宮浦 克也 南消防署吉松分遣所主任
(消防本部警防課警防係主任兼救助係主任兼大口消防署)
有蘭 健作 消防本部警防課救急係主任兼大口消防署
(南消防署救急係主任)

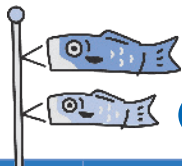
脇園 遼 消防本部警防課通信指令係
(大口消防署菱刈分遣所)
南 洋平 消防本部総務課庶務係兼大口消防署
(消防本部警防課救助係兼大口消防署)
古里 俊 南消防署庶務係(南消防署吉松分遣所)
井上 晋哉 消防本部警防課救急係兼大口消防署
(大口消防署菱刈分遣所)
吐合 陸 消防本部予防課危険物係兼大口消防署
(消防本部警防課通信指令係)

【消防士】

森山 脩己 南消防署救助係(南消防署吉松分遣所)
川口 晃伸 消防本部警防課通信指令係
(消防本部予防課危険物係兼大口消防署)
假屋 寿頼 南消防署警防係
(消防本部警防課救急係兼大口消防署)

【新規採用者】(令和6年4月1日付)

職員名 新所属
貫見 大樹 南消防署予防係
羽祢田星哉 消防本部総務課管理係兼大口消防署



5月 伊佐市カレンダー

日	曜日	内容
1	水	心配ごと相談（羽月地区公民館 10:00～15:00） 女性サロン室（大口仲町旧安楽宅 13:30～16:00） 元気アップポイント忠元（忠元公園 18:00～20:00）
2	木	伊佐のカフェおれん家【認知症カフェ】 （金波田公民館 9:30～11:30）
3	金	憲法記念日
4	土	みどりの日
5	日	こどもの日
6	月	振替休日
7	火	行政相談（まごし館 9:00～12:00）
8	水	元気アップポイント忠元（忠元公園 18:00～20:00）
9	木	年金相談（まごし館 10:00～15:00） 予約制：☎ 0995-62-3511）
10	金	
11	土	土曜授業（各小・中学校 午前中）
12	日	
13	月	
14	火	母子手帳交付（トータルサポートセンター 9:30～11:30 予約制：☎③ 1311）
15	水	育児相談（まごし館 10:00～12:00 受付 11:00 まで） しあわせ Café ミモザ【認知症カフェ】 （ナチュラルカフェミモザ 10:00～12:00） 女性サロン室（大口仲町旧安楽宅 13:30～16:00） 元気アップポイント忠元（忠元公園 18:00～20:00）
16	木	まごしでカフェ【認知症カフェ】（まごし温泉 13:30～15:30）
17	金	
18	土	
19	日	
20	月	
21	火	
22	水	無料法律相談 （こころ館 13:30～16:30 予約制：☎③ 1311） 元気アップポイント忠元（忠元公園 18:00～20:00）
23	木	伊佐のカフェおれん家【認知症カフェ】 （こころ館 9:30～11:30）
24	金	
25	土	土曜いきいき講座開講式（菱刈庁舎 9:00～12:00）
26	日	
27	月	定例教育委員会（菱刈庁舎 14:00～17:00）
28	火	母子手帳交付（トータルサポートセンター 9:30～11:30 予約制：☎③ 1311） 南永で☆カフェ【認知症カフェ】 （南永校区コミュニティセンター 9:30～11:30）
29	水	元気アップポイント忠元（忠元公園 18:00～20:00）
30	木	
31	金	

5月 休日在宅のお医者さん



日	曜日	病院名	校区	電話
3	金	松元病院（外）	大口	☎ 1101
		坂元内科（内）	田中	☎ 0178
4	土	大保・川添クリニック（内）	大口	☎ 6000
		寺師医院（内）	大口	☎ 2634
5	日	日高内科（内）	大口	☎ 1335
		大口温泉リハビリ（内）	大口東	☎ 8888
6	月	寺田病院（外）	大口	☎ 1321
		さわたりクリニック（内）	大口	☎ 3322
12	日	むらたクリニック（外）	牛尾	☎ 7888
		つよしクリニック（内）	田中	☎ 0080
19	日	菱刈中央医院（外・内）	菱刈	☎ 0140
		有村クリニック（内）	大口	☎ 1155
26	日	寺田病院（外）	大口	☎ 1321
		古川医院（内）	曾木	☎ 1151

5月 休日に開いている薬局



日	曜日	薬局名	校区	電話
3	金	大信薬局 みどりの里店	大口	☎ 0603
		菱刈薬局	田中	☎ 5931
4	土	大信薬局 さと店	大口	☎ 0510
		すみれ薬局	大口	☎ 0919
5	日	森山薬局	大口	☎ 1211
6	月	大信薬局 みどりの里店	大口	☎ 0603
		ふれあいの里薬局	大口	☎ 3605
12	日	城田薬局	牛尾	☎ 2200
		菱刈薬局	田中	☎ 5931
19	日	前目薬局	菱刈	☎ 1200
		マエノ薬局	大口	☎ 0015
26	日	大信薬局 みどりの里店	大口	☎ 0603

4月 納税のお知らせ

納期限 4月30日（火）

税目	期
介護保険料〈1号〉	1期
後期高齢者医療保険料	1期

※こころ館：大口元気こころ館
まごし館：菱刈総合保健福祉センター