

## 第5編 資料編

## [防災関係機関]

## ○ 防災関係機関連絡先一覧

## 1 県関係

名 称	所 在 地	電 話 番 号
県危機管理防災局災害対策課	鹿児島市鴨池新町10-1	099-286-2276
始良・伊佐地域振興局 総務企画部 総務企画課	始良市加治木町諏訪町12	0995-63-8106
〃 〃 県税課	〃	0995-63-8116
〃 保健福祉環境部 健康企画課	霧島市隼人町松永3320-16	0995-44-7951
〃 〃 衛生・環境課	〃	0995-44-7958
〃 〃 地域保健福祉課	〃	0995-44-7964
〃 〃 大口支所（大口保健所）	伊佐市大口里53-1	0995-23-5103
〃 農林水産部 農林水産総務課	始良市加治木町諏訪町12	0995-63-8143
〃 〃 農政普及課	〃	0995-63-8146
〃 〃 農村整備課	〃	0995-63-8179
〃 〃 林務水産課	〃	0995-63-8159
〃 〃 農政普及課（伊佐市駐在）	伊佐市大口里53-1	0995-23-5129
〃 〃 林務水産課（伊佐市駐在）	〃	0995-23-5132
〃 建設部 建設総務課	始良市加治木町諏訪町12	0995-63-8344
〃 〃 土木建築課	〃	0995-63-8365
〃 〃 河川港湾課	〃	0995-63-8367
〃 〃 土木建築課（伊佐市駐在）	伊佐市大口里53-1	0995-23-5155

## 2 消防

名 称	所 在 地	電 話 番 号
伊佐湧水消防組合 消防本部	伊佐市大口目丸132-1	0995-22-0119
〃 菱刈分遣所	伊佐市菱刈前目2106	0995-26-0085

## 3 警察

名 称	所 在 地	電 話 番 号
伊佐湧水警察署	伊佐市大口里2786-1	0995-22-0110
大口中央交番	伊佐市大口里2876-3	0995-22-2571
山野駐在所	伊佐市大口山野4229-3	0995-22-0443
崎山駐在所	伊佐市大口田代242-12	0995-28-2001
針持駐在所	伊佐市大口針持4296-4	0995-25-1011
菱刈交番	伊佐市菱刈前目711-1	0995-26-0099

## 4 指定地方行政機関

名 称	所 在 地	電 話 番 号
鹿児島地方气象台	鹿児島市東郡元町4-1	099-250-9912
九州地方整備局 川内川河川事務所 菱刈出張所	伊佐市菱刈川南78-1	0995-26-2459
九州農政局 鹿児島農政事務所	鹿児島市小川町3-64	099-222-0121
九州森林管理局 北薩森林管理署	薩摩郡さつま町轟町35-3	0996-48-4900

## 5 自衛隊

名 称	所 在 地	電 話 番 号
陸上自衛隊第12普通科連隊	霧島市国分福島2-4-14	0995-46-0350

## 6 指定公共機関及び指定地方公共機関

名 称	所 在 地	電 話 番 号
大口郵便局	伊佐市大口元町11-1	0995-22-0851
牛尾郵便局	伊佐市大口牛尾1409	0995-22-1912
西太良郵便局	伊佐市大口曾木1538-2	0995-25-1141
羽月郵便局	伊佐市大口大島938-11	0995-22-1911
針持郵便局	伊佐市大口針持4253-4	0995-25-1142
山野郵便局	伊佐市大口山野5163-1	0995-22-1914
薩摩本城郵便局	伊佐市菱刈南浦3444-4	0995-26-0049
菱刈重留郵便局	伊佐市菱刈重留1355-2	0995-26-0057
菱刈郵便局	伊佐市菱刈前目2074-3	0995-26-0042
湯之尾郵便局	伊佐市菱刈川北2103-1	0995-26-0122
西日本電信電話(株)鹿児島支店	鹿児島市松原町4-26	099-258-8211
日本赤十字社鹿児島県支部 伊佐市地区	伊佐市菱刈前目711-1 社会福祉協議会内	0995-26-4120
日本赤十字社鹿児島県支部 大口分区	伊佐市大口里3054-1 社会福祉協議会内	0995-23-0011
日本放送協会 鹿児島放送局	鹿児島市本港新町4-6	099-805-7000
(株)南日本放送	鹿児島市高麗町5-25	099-254-7111
鹿児島テレビ放送(株)	鹿児島市紫原6-15-8	099-258-1111
(株)鹿児島放送	鹿児島市与次郎2-5-12	099-251-5111
(株)鹿児島讀賣テレビ	鹿児島市与次郎1-9-34	099-285-5555
(株)エフエム鹿児島	鹿児島市東千石町1-38	099-239-1133
九州電力送配電株式会社 霧島配電事業所	霧島市国分野口東1-50	0120-986-967
南国交通(株) 空港自動車営業所	霧島市溝辺町麓1363-5	0995-58-2341
伊佐交通観光(株)	伊佐市大口宮人502-146	0995-23-0608
(社)鹿児島県トラック協会	鹿児島市谷山港2-4-15	099-261-1167
伊佐市医師会	伊佐市大口鳥巢450	0995-22-0589
伊佐市歯科医師会	伊佐市菱刈重留974-9	0995-26-4483

## 7 その他公共的団体及び防災上重要な施設の管理者

名 称	所 在 地	電 話 番 号
北さつま農業協同組合 伊佐総合支所	伊佐市大口上町30-6	0995-22-1431
伊佐市商工会 大口本所	伊佐市大口元町20-2	0995-22-0224
伊佐市商工会 菱刈支所	伊佐市菱刈前目1986-2	0995-26-0179
大口土地改良区	伊佐市大口里53-1	0995-22-9013
大口東土地改良区	伊佐市大口青木634	0995-22-9598
山野十曾土地改良区	伊佐市大口山野4201-2	0995-28-0505
平出水土地改良区	伊佐市大口平出水1358	0995-22-6653
羽月西土地改良区	伊佐市大口田代262-7	0995-28-2765
白木土地改良区	伊佐市大口白木635-2	0995-22-6779
針持土地改良区	伊佐市大口針持1317	0995-25-1448
西太良土地改良区	伊佐市大口曾木1268	0995-25-2760
菱刈土地改良区	伊佐市菱刈前目661	0995-26-0184
伊佐市社会福祉協議会 本所	伊佐市菱刈前目711-1	0995-26-4120
伊佐市社会福祉協議会 大口支所	伊佐市大口里3054-1	0995-23-0011
かごしま中部農業共済組合 伊佐支所	伊佐市菱刈花北45-2	0995-26-3131
伊佐市衛生センターきり館（し尿）	伊佐市大口曾木4340	0995-25-2240
伊佐北始良環境管理組合未来館（ごみ）	伊佐市菱刈南浦880-56	0995-24-1500
伊佐北始良火葬場管理組合（火葬場）	伊佐市菱刈重留444	0995-26-2356

## ○ 市内指定水道工事店一覧表

令和6年4月1日現在

名称及び氏名	住 所	電話番号 (市外局番 0995)	備 考
有限会社 大口中央設備	伊佐市大口里 642 番地 1	22-4192	
小倉水工	伊佐市大口里 2998 番地 1	23-0519	
開成工業 有限会社	伊佐市大口青木 984 番地 3	22-1890	
有限会社 UP-DOWN	伊佐市大口里 1792 番地	22-2181	
共立管工	伊佐市大口里 2376 番地 1	22-7183	
株式会社 國玉建設	伊佐市大口大田 1168 番地	22-6208	
有限会社 迫田設備	伊佐市大口里 1629 番地 1	23-5360	
有限会社 田代電設	伊佐市大口堂崎 527 番地 49	22-6633	
有限会社 徳永電気水道設備	伊佐市大口里 3216 番地 1	22-5383	
西ハウス	伊佐市大口篠原 1895 番地 1	—	
株式会社 浜田電気水道設備	伊佐市大口大田 2332 番地 547	22-4766	
林建設 株式会社	伊佐市大口里 853 番地 2	22-1331	
有限会社 原田建設	伊佐市大口山野 3942 番地 265	22-3922	
有限会社 開ボーリング設備	伊佐市大口曾木 910 番地 1	25-1678	
株式会社 富士建設	伊佐市大口小木原 954 番地 3	22-0668	
有限会社 丸光建設	伊佐市大口大田 1672 番地 1	22-6575	
株式会社 丸田組	伊佐市大口大田 1587 番地 1	22-0463	
有限会社 マルハチ商会	伊佐市大口里 670 番地 2	22-0676	
有限会社 荒武工務店	伊佐市菱刈川南 528 番地 4	26-3196	
上松建設 有限会社	伊佐市菱刈荒田 2092 番地	26-3485	
有限会社 幸栄緑化産業	伊佐市菱刈南浦 2624 番地	26-3478	
有限会社 小山金物店	伊佐市菱刈花北 566 番地 7	26-1604	
有限会社 末吉工業	伊佐市菱刈前目 1841 番地 2	26-0074	
成政建設工業 有限会社	伊佐市菱刈前目 2528 番地	26-2435	
畑田電気工事店	伊佐市菱刈川北 2966 番地	26-1454	
日高金物店	伊佐市菱刈前目 1831 番地	26-4279	
有限会社 宮電設	伊佐市菱刈川北 2820 番地 1	26-1451	
有限会社 大口中央設備	伊佐市大口里 642 番地 1	22-4192	
小倉水工	伊佐市大口里 2998 番地 1	23-0519	
開成工業 有限会社	伊佐市大口青木 984 番地 3	22-1890	
有限会社 UP-DOWN	伊佐市大口里 1792 番地	22-2181	

## ○ 学校施設等

学校及び施設名	住 所	電話番号 (市外局番 0995)
大口中央中学校	伊佐市大口篠原 7 4 6 - 1	22-0354
菱刈中学校	伊佐市菱刈前目 2 6 9 7	26-0010
大口小学校	伊佐市大口里 1 8 5 9	22-0349
大口東小学校	伊佐市大口目丸 1 2 8 6 - 2	22-0263
牛尾小学校	伊佐市大口牛尾 2 9 8 - 1	22-0264
山野小学校	伊佐市大口山野 4 3 3 4	22-0420
平出水小学校	伊佐市大口平出水 9 0 1	22-1045
羽月小学校	伊佐市大口下殿 5 3 1	22-0271
羽月西小学校	伊佐市大口田代 2 7 7 - 2	22-1057
曾木小学校	伊佐市大口曾木 1 7 5 3	25-1152
針持小学校	伊佐市大口針持 4 2 7 5 - 2	25-1140
南永小学校	伊佐市菱刈南浦 1 0 0 2 - 5	26-3980
本城小学校	伊佐市菱刈南浦 3 4 4 9	26-0054
湯之尾小学校	伊佐市菱刈川北 2 4 6 3	26-0114
菱刈小学校	伊佐市菱刈前目 2 0 1 3	26-0010
田中小学校	伊佐市菱刈田中 1 0 1 1	26-0029
伊佐市衛生センター	伊佐市大口曾木 4 3 4 0	25-2240
曾木の滝公園観光拠点施設	伊佐市大口宮人 6 3 5 - 1 1	28-2600
十曾公園	伊佐市大口小木原 2 0 4 9 - 1 0	22-0959
伊佐市文化会館	伊佐市大口鳥巢 3 0 5	22-6320
大口元気こころ館	伊佐市大口里 3 0 5 4 - 1	23-2361
大口ふれあいセンター（改修中）	伊佐市大口里 2 8 4 5 - 2	22-1613
伊佐市大口体育センター	伊佐市大口鳥巢 3 6 3 - 3	22-2590
伊佐市立学校給食センター	伊佐市菱刈花北 1 0 8 4	24-1233
菱刈トレーニングセンター	伊佐市菱刈前目 2 5 1 - 1	26-2347
湯之尾校区集会施設	伊佐市菱刈川北 2 1 4 8	26-4261
まごし館	伊佐市菱刈前目 7 1 1 - 1	26-5001
ふるさといきがいセンター	伊佐市菱刈前目 2 0 1 9 - 1	26-3000
人権文化センター	伊佐市菱刈前目 3 1 3 3 - 2	26-4185
本城校区集会施設	伊佐市菱刈南浦 3 4 7 0 - 1	26-4639
田中校区集会施設	伊佐市菱刈重留 1 2 1 4	26-5288

## ○ 公園・緑地施設等

学校及び施設名	住 所
曾 木 の 滝 公 園	伊佐市大口宮人6 2 8 - 4 1
忠 元 公 園	伊佐市大口原田2 4 8 4 - 1 9 3
立 神 公 園	伊佐市大口里2 6 3
立 神 公 園	伊佐市大口上町4 2
中 央 公 園	伊佐市大口上町2 1
小 尻 公 園	伊佐市大口上町1 1
元 町 公 園	伊佐市大口元町6
大 口 総 合 運 動 公 園	伊佐市大口鳥巢3 3 6 - 1
十 曾 池 公 園	伊佐市大口小木原2 4 0 9 - 1 0
高 熊 山 公 園	伊佐市大口木ノ氏1 2 8 7 - 1
北 薩 へ り ポ ー ト 公 園	伊佐市大口宮人5 0 2 - 1 0 7
湯之尾滝ガラッパ公園	伊佐市菱刈川南1 4 1
湯之尾滝ふれあい公園	伊佐市菱刈川北2 6 3 2
山 野 鉄 道 記 念 公 園	伊佐市大口小木原8 7 5 - 2
羽 月 鉄 道 記 念 公 園	伊佐市大口堂崎5 2 5 - 3
西 太 良 鉄 道 記 念 公 園	伊佐市大口曾木1 5 7 4 - 2
針 持 鉄 道 記 念 公 園	伊佐市大口針持4 2 9 5 - 2
湯之尾桜の駅公園	伊佐市菱刈川北8 5 - 1
曾 木 環 境 整 備 公 園	伊佐市大口針持3 1 3 0 - 3 2
湯 之 尾 新 町 公 園	伊佐市菱刈川北2 0 8 4 - 2 5
針 持 関 白 陣	伊佐市大口曾木4 2 2 8 - 1
十 曾 青 少 年 旅 行 村	伊佐市大口小木原6 8 8
楠 本 川 溪 流 自 然 公 園	伊佐市菱刈田中1 4 1 3 - 9

## [災害、危険箇所関係]

## ○ 過去の主な災害

発生年月日	気象状況	原因	種別	被害状況	備考
H元 7.27～28	風速 40m 雨量 330mm	台風 (11号)	風水害	住家一部破損16棟 床下浸水3棟 非住家一部破損1棟 電気2,000戸 電話142回線 畦畔決壊41ヶ所 冠水160ha 道路15ヶ所 河川・水路決壊12ヶ所 がけ崩れ5ヶ所 被害総額 1億4千72万円	旧大口市
H元 7.27～28	風速 40m 雨量 330mm	台風 (11号)	風水害	一部破損6棟 床上浸水21棟 床下浸水37棟 田畑流失埋没1ha 田畑冠水200ha 道路損壊27ヶ所 橋梁損壊1ヶ所 河川損壊15ヶ所	旧菱刈町
H2 7.1～2	雨量 152mm	豪雨	水害	床下浸水12ヶ所 冠水180ha 道路48ヶ所 橋梁 一ヶ所 河川49ヶ所 がけ崩れ6ヶ所 被害総額 1億6千927万円	旧大口市
H3 9.26～29	風速 38m 雨量 118mm	台風 (19号)	風水害	全壊19棟 半壊10棟 一部破損55棟 道路損壊8 ヶ所 河川損壊1ヶ所 がけ崩れ3ヶ所	旧菱刈町
H4 8.8	風速 40m 雨量 77mm	台風 (10号)	風水害	全壊3棟 半壊19棟 一部破損69棟 道路損壊38 ヶ所 河川損壊2ヶ所 風倒木36ha 田畑冠水4.5ha ため池損壊1ヶ所	旧菱刈町
H4 8.8	風速 40m 雨量 77mm	台風 (10号)	風水害	住家一部破損10棟 非住家全壊3棟 非住家一部破損10棟 田流失1ha 道路決壊2ヶ所 河川決壊1ヶ所 被害総額 1億5千307万円	旧大口市
H5 9.3～4	風速 39m 雨量 159mm	台風 (13号)	風水害	全壊5棟 一部破損34棟 床上浸水1棟 床下浸水1棟 道路損壊7ヶ所 風倒木6ha 田畑冠水55ha	旧菱刈町
H5 7.2～5	雨量 408mm	豪雨	水害	床上浸水1棟 床下浸水2棟 一部破損2棟 道路損壊57ヶ所 河川損壊4ヶ所 がけ崩れ53ヶ 所 田畑冠水199ha	旧菱刈町
H5 7.31～ 8.2	雨量 444mm	豪雨	水害	全壊2棟 半壊1棟 一部破損6棟 床上浸水21 棟 床下浸水49棟 道路損壊160ヶ所 河川損壊20ヶ 所 橋梁損壊1ヶ所 がけ崩れ56ヶ所 田畑流出埋没 6.7ha 田畑冠水547ha	旧菱刈町
H7 7.3	雨量 167mm	豪雨	水害	床上浸水3棟 床下浸水11棟 田畑流失26ha 田畑冠水68ha 道路決壊22ヶ所 治山6ヶ所 水路決壊98ヶ所 井堰2ヶ所 水道破損104ヶ所 被害総額 5億864万円	旧大口市

発生年月日	気象状況	原因	種別	被害状況	備考
H9 7.7～13	雨量 808 mm	豪雨	水害	床下浸水10棟 田畑冠水10ha 道路決壊39カ所 河川16ヶ所 農道決壊40ヶ所 農地決壊75ヶ所 水路決壊45ヶ所 がけ崩れ31ヶ所 被害総額 5億371万円	旧大口市
H10 6.13～22	雨量 501 mm	豪雨	水害	道路決壊3ヶ所 河川2ヶ所 農業施設等被害30ヶ所 被害総額 1億695万円	旧大口市
H15 7.19～20	雨量 555 mm	豪雨	水害	田畑冠水120ha 田畑流失65ヶ所 農業施設88ヶ所 道路決壊7ヶ所 護岸決壊5ヶ所 がけ崩れ15ヶ所 被害総額 2億676万円	旧大口市
H16 9.6～7	風速38.3m 雨量185 mm	台風 (18号)	風水害	住家全壊1棟 住家一部損壊11棟 非住家全壊2棟 非住家半壊5棟 田畑冠水329ha 田畑流失25ヶ所 農業施設34ヶ所 道路決壊3ヶ所 護岸決壊4ヶ所 がけ崩れ20ヶ所 学校施設25ヶ所 被害総額 2億481万円	旧大口市
H18 7.19～23	雨量1,078 mm	豪雨	水害	死者1名 住家全壊6棟 非住家全壊3棟 住家半壊150棟 住家一部損壊11棟 床上浸水11棟 床下浸水103棟 田畑冠水998ha 田畑流失164ヶ所 農業用施設123ヶ所 市道被害45ヶ所 護岸決壊32ヶ所 がけ崩れ50ヶ所 学校施設6ヶ所 公園関係1ヶ所 被害総額 22億4千975万円	旧大口市
H18 7.19～23	雨量1,015 mm	豪雨	水害	死者2名 負傷者6名 住家全壊4棟 非住家全壊6棟 非住家半壊2棟 非住家一部破損2棟 住家半壊76棟 住家一部損壊12棟 床上浸水37棟 床下浸水68棟 農作物被害 被害総額 30億892万8千円	旧菱刈町
H27 8.24～25	【伊佐市大口】 最大風速 南東44.8m 雨量77.5mm	台風 (15号)	風水害	住家半壊3棟 一部損壊165棟 非住家全壊20棟 半壊7棟 一部損壊86棟 全面通行止め11箇所 停電状況 最大約13.8千戸【九州電力情報】 被害総額 約5300万円【建設課関係】	最大風速 25日 4時10分
H28 1.24～25	積雪27 cm 低温 氷点下 15.2度	大雪 寒波	断水	最低気温(観測史上最低気温) 氷点下15.2度(昭和52年 氷点下10.2度) 断水 約5,000世帯	最低気温 25日 氷点下 15.2度
R2 7.4～11	雨量969 mm	豪雨	水害	住家半壊2件 準半壊1件 床上浸水2件 床下浸水23件 非住家床下浸水5件 市道被害14件 河川被害9件 橋梁1件 農作物被害 被害総額 158,525千円	



発生年月日	気象状況	原因	種別	被害状況	備考
R3.7.10	雨量 450 mm	豪雨	水害	住家 床上浸水 40件 床下浸水 40件 非住家 24件 市道被害 12件 河川被害 19件 橋梁 1件 農作物被害 被害総額 114,456千円	

○ 重点ため池一覧表

番号	ため池名称	読み	ため池箇所	総貯水量 (千m <sup>3</sup> )
1	神池	かみいけ	伊佐市大口大田2373番28	8.2
2	木崎下池	きさきしもいけ	伊佐市大口大田1981番	11.9
3	不動池	ふどういけ	伊佐市大口篠原1753番	43.0
4	観音面池	かんのめんいけ	伊佐市大口目丸1330番	4.0
5	青木屯田池	あおきとんでんいけ	伊佐市大口青木1876番3	133.0
6	淵辺池	ふちべいけ	伊佐市大口淵辺264番	12.0
7	奥牟田池	おくむたいけ	伊佐市大口平出水20番7	35.8
8	赤坊池	あかぼういけ	伊佐市大口平出水1391番	72.0
9	大島松ヶ迫池	おおしままつがさこいけ	伊佐市大口大島1076番4	10.0
10	湯ノ谷(唐)池	ゆのたに(から)いけ	伊佐市大口下殿1007番1	45.0
11	児(高津原)池	こ(こうつはら)いけ	伊佐市大口下殿1687番9	12.3
12	竜石池	たついしいけ	伊佐市大口下殿1029番	60.0
13	宮人(札木)池	みやひと(ふだき)いけ	伊佐市大口宮人1559番3	31.0
14	諏訪池(大口)	すわいけ	伊佐市大口曾木1658番	10.0
15	月池	つきいけ	伊佐市大口曾木2865番1	59.0
16	第1山仁田池	だいいちやまにたいけ	伊佐市菱刈荒田3293番	36.0
17	川北前田池	かわきたまえだいけ	伊佐市菱刈川北2402番 外	12.2
18	後庵池	ごあんいけ	伊佐市菱刈前目3105番	1.4
19	諏訪池(菱刈)	すわいけ	伊佐市菱刈前目3119番	28.0
20	崩ヶ宇都池	くずれがうといけ	伊佐市菱刈前目3214番	18.0
21	稲荷池	いなりいけ	伊佐市菱刈前目4379番1 外	20.0
22	薬師池	やくしいけ	伊佐市菱刈前目4357番	12.0
23	中牟田池	なかむたいけ	伊佐市菱刈下手2619番 外	20.0
24	池ノ山池	いけのやまいけ	大口下殿1020番	11.7
25	寶満池	ほうまんいけ	大口下殿1017番	2.2
26	目丸下池	めまるしもいけ	大口目丸1223番2	32.0
27	原田池	はらだいけ	大口原田1109番	1.1
28	城下池	しろしたいけ	大口曾木1162番	1.7

## ○土砂災害警戒区域(急傾斜地)

大字(県独自項目)	字	区域番号(県独自項目)	区域名	土砂災害特別警戒区域	区域概要				急傾斜の場合、がけ高
					土砂災害警戒区域内保全家戸数	うち特別警戒区域内保全家戸数	土砂災害警戒区域面積	うち土砂災害特別警戒区域面積	
大口山野	袴川内	kyu209-0009	急・袴川内1	1	1	0	20524	14621	114
大口山野	袴川内	kyu209-0012	急・袴川内2	1	3	1	27365	21152	135.09
大口山野	集り	kyu209-0013	急・集り1	1	2	2	4342	1146	14
大口山野	北俣	kyu209-0015	急・北俣1	1	5	2	1953	473	8.83
大口小川内	柳野平	kyu209-0016	急・柳野平1	1	10	3	13447	3437	19.03
大口山野	槐ヶ丸	kyu209-0017	急・槐ヶ丸1	1	2	0	4186	1460	18.81
大口小川内	尾崎	kyu209-0020	急・尾崎1	2	1	0	2175	0	9.14
大口小川内	尾崎	kyu209-0021	急・尾崎2	1	1	0	17115	9543	58
大口小川内	尾崎	kyu209-0022	急・尾崎3	1	4	0	34138	14628	42.48
大口小川内	柳野平	kyu209-0027	急・柳野平2	1	2	1	41974	17180	31.06
大口山野	集り	kyu209-0030	急・集り2	1	7	5	7729	2038	16.47
大口小川内	上場	kyu209-0031	急・上場1	1	1	1	423	68	5.12
大口山野	集り	kyu209-0033	急・集り3	1	5	1	102033	60423	80.55
大口山野	井立田	kyu209-0041	急・井立田1	1	21	14	48173	22252	49.11
大口山野	新開	kyu209-0042	急・新開1	1	7	4	65245	30089	53.02
大口山野	泉淵	kyu209-0045	急・泉淵1	1	1	1	16822	6727	30.74
大口山野	芳ヶ野	kyu209-0046	急・芳ヶ野1	1	3	1	15058	4088	26
大口山野	芳ヶ野	kyu209-0047	急・芳ヶ野2	1	5	2	37046	17024	51.97
大口山野	堂原	kyu209-0053	急・堂原1	1	1	1	67687	43284	83.96
大口山野	堂原	kyu209-0054-1	急・堂原2	1	7	5	13767	5826	36.97
大口山野	堂原	kyu209-0055	急・堂原3	1	3	0	20692	8581	37.23
大口山野	堂原	kyu209-0056	急・堂原4	1	1	0	28766	20411	66.31
大口山野	袴川内	kyu209-0070	急・袴川内3	1	2	2	21909	13776	118.4
大口山野	袴川内	kyu209-0072	急・袴川内4	1	3	0	90201	62383	125.75
大口山野	庵水流	kyu209-0073	急・庵水流1	1	1	1	2756	576	6.78
大口山野	庵水流	kyu209-0074	急・庵水流2	1	1	1	515	108	8.51
大口山野	上斉	kyu209-0076	急・上斉1	1	1	1	1740	795	21.82
大口山野	上井手	kyu209-0078	急・上井手1	1	8	5	19706	9032	18.82
大口小木原	北平	kyu209-0133	急・北平1	1	4	0	30863	16238	88
大口小木原	端山下	kyu209-0134	急・端山下1	1	0	0	13368	6852	50
大口牛尾	菅牟田	kyu209-0139	急・菅牟田1	1	1	1	3035	882	14
大口牛尾	菅牟田	kyu209-0140	急・菅牟田2	1	1	0	2862	753	10
大口牛尾	菅牟田	kyu209-0142	急・菅牟田3	1	5	2	7120	2206	24
大口牛尾	釜ヶ迫	kyu209-0143	急・釜ヶ迫1	1	6	3	7740	2756	25
大口牛尾	釣芝	kyu209-0144	急・釣芝1	1	5	2	8174	3100	17
大口牛尾	多布ノ木	kyu209-0145	急・多布ノ木1	1	1	1	530	122	7
大口牛尾	山津賀井	kyu209-0151	急・山津賀井1	1	13	8	87197	48599	145
大口木ノ氏	中野	kyu209-0157	急・中野1	1	1	1	5163	3603	66
大口木ノ氏	中野	kyu209-0158	急・中野2	1	3	3	28508	11979	47
大口木ノ氏	木洲平	kyu209-0161	急・木洲平1	1	4	2	28456	11154	44
大口木ノ氏	上山畑	kyu209-0168	急・上山畑1	1	3	2	2050	351	8
大口牛尾	長野	kyu209-0171	急・長野1	1	2	0	1976	364	9
大口牛尾	八所	kyu209-0172	急・八所1	1	1	1	7062	3087	40
大口牛尾	舟ノ下	kyu209-0174-01	急・舟ノ下1	1	0	0	11207	4896	18
大口牛尾	堂ノ迫	kyu209-0176-01	急・堂ノ迫1	1	25	11	61813	28168	38
大口木ノ氏	大谷	kyu209-0190	急・大谷1	1	3	0	8995	1770	32
大口木ノ氏	森ノ木	kyu209-0191	急・森ノ木1	1	2	0	37171	20675	85
大口木ノ氏	大谷	kyu209-0193	急・大谷2	1	2	0	43245	28729	116
大口木ノ氏	一ノ渡瀬	kyu209-0194	急・一ノ渡瀬1	1	1	0	39350	22992	74
大口篠原	湯ノ元	kyu209-0200	急・湯ノ元1	1	1	0	11659	3831	22
大口篠原	木折下	kyu209-0201	急・木折下1	1	4	2	16658	8224	71

大字(県独自項目)	字	区域番号(県独自項目)	区域名	土砂災害特別警戒区域	区域概要				急傾斜の場合、がけ高
					土砂災害警戒区域内保全区戸数	うち特別警戒区域内保全区戸数	土砂災害警戒区域面積	うち土砂災害特別警戒区域面積	
大口篠原	氏盛	kyu209-0202	急・氏盛1	1	1	1	1371	427	25
大口篠原	寺ノ前	kyu209-0203	急・寺ノ前1	2	1	0	525	0	5
大口青木	白毛段	kyu209-0204	急・白毛段1	1	1	1	1750.1	714.6	7
大口青木	白毛段	kyu209-0205	急・白毛段2	1	1	1	1399.4	490.5	6
大口青木	クツマ迫	kyu209-0207-1	急・クツマ迫1	1	1	0	14339	2933	10
大口青木	荒谷	kyu209-0213	急・荒谷1	1	3	2	772.8	3564.4	12
大口青木	石取場下	kyu209-0215	急・石取場下1	1	1	0	899	31.1	5
大口青木	百間迫	kyu209-0216-1	急・百間迫1	1	2	2	1249	285	6
大口青木	山神	kyu209-0219-1	急・山神1	1	2	2	4512	1789	9
大口青木	山神	kyu209-0220	急・山神2	1	5	2	7319.3	2639.2	8
大口青木	線徳寺山	kyu209-0221	急・線徳寺山1	1	3	2	5638.4	2728	13
大口青木	栗平	kyu209-0223	急・栗平1	1	1	0	850.5	290.5	6
大口青木	観音坂	kyu209-0225-1	急・観音坂1	1	3	3	2858	700	6
大口青木	ヨキカケ	kyu209-0226-1	急・ヨキカケ1	1	2	1	4883	2078	8
大口青木	内村屋敷	kyu209-0233	急・内村屋敷	1	4	3	2878	879.5	6
大口篠原	豆漬	kyu209-0237	急・豆漬1	1	1	1	1718	596	6
大口篠原	松ヶ迫上	kyu209-0241	急・松ヶ迫上1	1	1	1	3625.1	1352.4	6
大口篠原	松ヶ迫上	kyu209-0242-1	急・松ヶ迫上2	1	2	1	7493	2721	6
大口篠原	黒岩	kyu209-0246	急・黒岩1	1	2	1	1069.7	103.2	6
大口篠原	黒岩	kyu209-0248	急・黒岩2	1	0	0	534.4	127	5
大口篠原	諏訪	kyu209-0252-1	急・諏訪1	1	2	1	3301	1030	6
大口篠原	鷹川	kyu209-0254-1	急・鷹川1	1	1	0	1986	458	8
大口篠原	串毛迫	kyu209-0256	急・串毛迫1	1	1	1	709.7	165.5	5
大口青木	野坂ノ下	kyu209-0257	急・野坂ノ下1	1	1	1	2398.6	1101.8	10
大口篠原	芝立	kyu209-0265-1	急・芝立1	1	5	4	8216	3346	12
大口青木	ヲロノ口	kyu209-0269	急・ヲロノ口1	1	1	1	357.5	122.5	5
大口青木	地蔵免	kyu209-0270	急・地蔵免1	1	1	0	628.3	268	9
大口青木	郷ノ原	kyu209-0275	急・郷ノ原1	1	1	1	969.2	448.3	7
大口青木	溜池	kyu209-0280	急・溜池1	1	1	1	1387.6	483.3	6
大口青木	先陣	kyu209-0282	急・先陣1	1	2	1	1960	632.9	6
大口青木	宇都	kyu209-0283	急・宇都1	1	2	2	2266.6	558.3	6
大口青木	飛松迫尻	kyu209-0285	急・飛松迫尻1	1	2	2	2635.4	967	8
大口青木	長迫	kyu209-0288	急・長迫1	1	6	5	11797.2	5347.2	10
大口青木	スワ園	kyu209-0289	急・スワ園1	1	1	0	2784.7	579.4	9
大口青木	天神山	kyu209-0292	急・天神山1	1	1	0	4865	2016	8
大口青木	砂取	kyu209-0293-1	急・砂取1	1	6	6	9868	4032	16
大口青木	山神ノ前	kyu209-1125	急・山神ノ前1	1	1	0	2185.5	667	6
大口青木	梨木山下	kyu209-1126	急・梨木山下1	1	2	2	1036.1	555.1	8
大口青木	池ノ元	kyu209-1127	急・池ノ元1	1	1	1	1274	331.8	7
菱刈川北	湯之元	kyu421-0313	急・湯之元1	1	1	0	8123	2971	25
菱刈川北	筒口	kyu421-0315	急・筒口1	1	10	8	69863	33221	27
菱刈川北	赤池	kyu421-0316	急・赤池1	1	2	1	7531	2178	15
菱刈川北	湯之元	kyu421-0317	急・湯之元2	1	5	4	30314	13347	29
菱刈川北	松山	kyu421-0318	急・松山1	1	28	9	60118	30169	40
菱刈川北	宇都	kyu421-0319	急・宇都1	1	16	11	31813	15529	31
菱刈川北	宇都	kyu421-0320	急・宇都2	1	5	4	5153	2258	15
菱刈川北	中原	kyu421-0324	急・中原1	1	2	1	2685	753	11
菱刈川北	三反田	kyu421-0329	急・三反田1	2	1	0	313	0	5
菱刈川北	千代ヶ迫	kyu421-0336	急・千代ヶ迫1	1	1	0	2208	719	13
菱刈川北	中野	kyu421-0344	急・中野1	1	1	0	3013	1458	16
菱刈川北	芋田	kyu421-0358	急・芋田1	1	5	2	9144	3836	18
菱刈川北	松山	kyu421-0359	急・松山2	1	2	1	7339	3580	24

大字(県独自項目)	字	区域番号(県独自項目)	区域名	土砂災害特別警戒区域	区域概要				急傾斜の場合、がけ高
					土砂災害警戒区域内保全家戸数	うち特別警戒区域内保全家戸数	土砂災害警戒区域面積	うち土砂災害特別警戒区域面積	
菱刈川北	小原	kyu421-0360	急・小原1	1	3	3	14072	6112	23
菱刈川北	芋田	kyu421-0361	急・芋田2	1	3	2	11992	5929	18
菱刈川北	瀧ノ上	kyu421-0362	急・瀧ノ上	1	1	1	2249	821	13
菱刈川北	小原	kyu421-0363	急・小原2	1	14	7	22608	10293	33
菱刈川北	小原	kyu421-0364	急・小原3	1	5	2	3270	1170	13
菱刈川北	迫田	kyu421-0365	急・迫田1	1	2	1	14029	6340	24
菱刈川北	黒巢	kyu421-0366	急・黒巢1	1	36	23	69259	34565	46
菱刈川北	耳取	kyu421-0367	急・耳取1	1	1	0	1559	426	6
菱刈川北	石ヶ下り	kyu421-0371	急・石ヶ下り1	1	1	1	2445	963	15
菱刈川北	鳥上り	kyu421-0372	急・鳥上り1	1	9	7	25887	11799	23
菱刈川北	日ノ野	kyu421-0373	急・日ノ野1	1	1	1	1173	469	9
菱刈川北	石ヶ下り	kyu421-0374	急・石ヶ下り2	1	1	1	7998	3452	22
菱刈川北	屋祢添	kyu421-0376	急・屋祢添1	1	2	2	17378	7469	24
菱刈川北	耳取	kyu421-0377	急・耳取2	1	1	1	2355	1115	12
菱刈川北	永田	kyu421-0378	急・永田1	1	1	1	2727	1302	13
菱刈川北	永田	kyu421-0379	急・永田2	1	1	1	3944	1978	17
菱刈荒田	上ノ山	kyu421-0518	急・池島1	1	1	0	1047	88	6
菱刈荒田	上ノ山	kyu421-0523	急・上ノ山1	1	1	1	1390	217	6
菱刈荒田	中迫	kyu421-0526	急・中迫1	1	2	1	777	279	5
菱刈荒田	大峰	kyu421-0532	急・大峰1	2	1	0	641	0	5
菱刈荒田	前田	kyu421-0533	急・前田1	2	2	0	1618	0	6
菱刈荒田	比良	kyu421-0543	急・比良1	1	1	0	4997	2279	12
菱刈荒田	西川	kyu421-0547	急・西川1	1	18	5	77409	36372	36
菱刈荒田	赤迫	kyu421-0557	急・赤迫1	1	7	6	4390	1888	12
菱刈荒田	赤迫	kyu421-0558	急・赤迫2	1	4	2	4353	1546	10
菱刈荒田	赤迫	kyu421-0559	急・赤迫3	1	3	1	3178	992	9
菱刈荒田	島崎	kyu421-0560	急・島崎1	1	7	5	11090	4490	17
菱刈荒田	島崎	kyu421-0561	急・島崎2	1	1	1	371	72	5
菱刈荒田	名折1	kyu421-0572	急・名折1	1	1	0	4961	2728	17
菱刈川北	湯之元	kyu421-0583	急・湯之元3	1	6	4	3257	1031	8
菱刈川北	上原	kyu421-0584	急・上原1	1	2	1	1770	423	10
菱刈川北	日ノ野	kyu421-0585	急・日ノ野2	1	1	0	1619	621	7
菱刈川北	葛祢ヶ迫	kyu421-0586	急・葛祢ヶ迫1	1	2	1	787	61	8
菱刈荒田	神田1	kyu421-0587	急・神田1	1	2	2	1113	267	5
菱刈荒田	島崎	kyu421-0588	急・島崎3	2	1	0	704	0	7
菱刈荒田	名折	kyu421-0589	急・名折2	1	1	1	912	197	8
菱刈町下手	丸岡	kyu421-0137	急・丸岡1	1	0	3	8806	4155	12.87
菱刈町下手	前目	kyu421-0139	急・前目1	1	6	10	41370	20358	35.77
菱刈町下手	井出科	kyu421-0146	急・井出科1	1	2	9	15639	7331	15.56
菱刈町下手	飛田	kyu421-0150	急・飛田1	1	1	0	17185	7977	26.01
菱刈町下手	飛田	kyu421-0153	急・飛田2	1	4	11	26446	10889	36.86
菱刈町下手	比良田	kyu421-0154	急・比良田1	1	3	4	45590	21532	46.02
菱刈町下手	上之村	kyu421-0157	急・上之村1	1	9	15	71832	33373	42.23
菱刈町前目	普春庵	kyu421-0160	急・普春庵1	1	12	15	58752	25996	42
菱刈町前目	櫻迫	kyu421-0161	急・櫻迫1	1	9	15	33814	15811	30
菱刈町前目	平原	kyu421-0162	急・平原1	1	3	7	12582	4202	9.05
菱刈町前目	黒坂	kyu421-0163	急・黒坂1	1	0	4	2968	1293	14.09
菱刈町前目	松ヶ迫	kyu421-0167	急・松ヶ迫1	1	1	0	4065	1884	18.67
菱刈町前目	後迫	kyu421-0168	急・後迫1	1	17	23	56945	25963	36.5
菱刈町前目	松ヶ迫	kyu421-0169	急・松ヶ迫2	1	10	9	31059	14036	33.4
菱刈町前目	櫻馬場	kyu421-0171	急・櫻馬場1	1	17	17	40269	15237	24.31
菱刈町前目	前白坂	kyu421-0172	急・前白坂1	1	2	0	7232	2854	15.55

大字(県独自項目)	字	区域番号(県独自項目)	区域名	土砂災害特別警戒区域	区域概要				急傾斜の場合、がけ高
					土砂災害警戒区域内保全区戸数	うち特別警戒区域内保全区戸数	土砂災害警戒区域面積	うち土砂災害特別警戒区域面積	
菱刈町前目	氏迫	kyu421-0173	急・氏迫1	1	0	2	1629	505	7.07
菱刈町前目	城山	kyu421-0175	急・城山1	1	24	14	38728	17094	40.88
菱刈町前目	城山	kyu421-0176	急・城山2	1	0	0	1606	116	6.93
菱刈町前目	前目	kyu421-0177	急・前目2	1	3	2	17342	8668	30.25
菱刈町前目	宇都	kyu421-0179	急・宇都1	1	1	1	2133	961	17.53
菱刈町前目	北山	kyu421-0181	急・北山1	1	1	0	25280	12810	37.76
菱刈町前目	前目	kyu421-0182	急・前目3	1	22	27	81074	39667	47.76
菱刈町前目	千鳥	kyu421-0183	急・千鳥1	1	0	0	5782	2663	15
菱刈町前目	北山	kyu421-0189	急・北山2	1	7	4	20480	8344	23.87
菱刈町前目	灰塚	kyu421-0193	急・灰塚1	1	0	1	1276	441	6
菱刈町前目	星熊	kyu421-0194	急・星熊1	1	1	4	36185	16740	21.51
菱刈町前目	崩ヶ宇都	kyu421-0197	急・崩ヶ宇都1	1	0	1	22729	9678	31.6
菱刈町前目	掃除尻	kyu421-0198	急・掃除尻1	1	0	1	1791	599	8.18
菱刈町前目	永羽諏訪	kyu421-0203	急・永羽諏訪1	1	1	0	20274	9026	22.64
大口山野	堂原	kyu209-0079	急・布計1	1	11	3	32180	15721	55
大口山野	堂原	kyu209-0080	急・布計2	1	6	1	42797	16878	46
大口山野	フケ	kyu209-0086-1	急・木地山1	1	2	1	2074	328	8
大口山野	川平	kyu209-0091	急・石井1	1	1		70528	39252	102
大口山野	野中	kyu209-0093-1	急・石井2	1	3	1	7650	2073	12
大口山野	平川	kyu209-0094-1	急・平川1	1	3	3	6131	2151	13
大口山野	平川	kyu209-0097	急・平川2	1	1	1	795	235	9
大口山野	三丸田	kyu209-0101-1	急・下之馬場1	1	3	3	33093	19169	77
大口山野	松尾	kyu209-0104-1	急・下之馬場2	1	4	2	11403	4974	19
大口山野	宇都	kyu209-0105	急・下之馬場3	1	4	2	11926	5755	29
大口山野	北平	kyu209-0106	急・北平1	1	3		12327	4253	26
大口山野	北平	kyu209-0107-1	急・北平2	1	2		4809	1097	13
大口山野	京塚	kyu209-0108-1	急・石井3	1	1		6289	1737	12
大口小木原	北原	kyu209-0110	急・北平3	1	2		16785	12717	137
大口山野	松尾	kyu209-0112	急・下之馬場4	1	1	1	1046	446	8
大口山野	内山	kyu209-0115	急・下之馬場5	1	4	4	2868	1025	11
大口山野	内山	kyu209-0116-1	急・下之馬場6	1	3	1	4178	1817	14
大口山野	門田	kyu209-0120	急・下之馬場7	1	1	1	732	219	10
大口山野	平	kyu209-0121	急・下之馬場8	1	2	1	6718	2957	15
大口山野	平	kyu209-1128	急・下之馬場9	1	1	1	1720	741	11
大口平出水	岩原	kyu209-1089-1	急・平出水上1	1	3	1	16200	6286	38
大口平出水	岩原	kyu209-1090-1	急・平出水上2	1	5	3	35728	13841	30
大口平出水	中水流	kyu209-1094	急・平出水上3	1	1	1	1100	309	12
大口平出水	堂免	kyu209-1095	急・平出水上4	1	2		2480	969	16
大口平出水	谷口	kyu209-1097-1	急・平出水上5	1	3	3	16797	6533	23
大口平出水	中水流	kyu209-1098	急・平出水上6	1	2	2	33458	11885	31
大口平出水	谷口	kyu209-1099	急・平出水上7	1	1		600	134	6
大口平出水	小原野	kyu209-1043	急・木平野1	1	1		321	58	5
大口平出水	堂免	kyu209-1129	急・平出水上8	1	1		1466	383	11
大口平出水	谷口	kyu209-1130	急・平出水上9	1	1	1	1138	145	6
大口山野	押野々	kyu209-0057-01	急・押野々1	1	4	0	22558	12983	76
大口山野	押野々	kyu209-0060	急・木地山1	1	1	1	14648	5992	43
大口山野	内村	kyu209-0062	急・木地山2	1	1	1	10695	4003	29
大口山野	内村	kyu209-0063	急・木地山3	1	2	1	16717	7622	53
大口山野	登尾	kyu209-0064-01	急・石井川内1	1	4	2	8110	2312	29
大口山野	風呂元	kyu209-0065-01	急・石井川内2	1	2	2	1341	303	7
大口山野	高野	kyu209-0066-01	急・石井川内3	1	2	2	4542	1713	13
大口山野	高野	kyu209-0067-01	急・石井川内4	1	7	4	16605	7261	26

大字(県独自項目)	字	区域番号(県独自項目)	区域名	土砂災害特別警戒区域	区域概要				急傾斜の場合、がけ高
					土砂災害警戒区域内保全区戸数	うち特別警戒区域内保全区戸数	土砂災害警戒区域面積	うち土砂災害特別警戒区域面積	
大口山野	高野	kyu209-0068-01	急・石井川内5	1	4	3	33644	16191	28
大口山野	向野	kyu209-1039	急・平原1	1	1	1	5507	1973	12
大口平出水	馬場	kyu209-1045	急・中央1	1	1	1	911	304	7
大口小木原	池ノ下, 中村	kyu209-1047-01	急・淵辺1	1	9	2	36445	16851	31
大口平出水	勝毛	kyu209-1048	急・中央2	1	1	1	4469	1222	11
大口山野	松ヶ平	kyu209-1052	急・平原前1	1	1	1	2910	1314	18
大口平出水	浦牟田	kyu209-1053-01	急・平原3	1	2	2	2097	1013	13
大口平出水	山口	kyu209-1058-01	急・平原前2	1	5	1	23099	9882	21
大口平出水	山口	kyu209-1060-01	急・平原前3	1	6	3	11620	4805	23
大口平出水	寺宇都	kyu209-1064	急・中央3	1	1	1	836	216	8
大口平出水	寺宇都	kyu209-1067	急・中央4	1	2	2	3239	960	8
大口平出水	山口, 新平田	kyu209-1068-01	急・平原前4	1	3	3	8886	3617	18
大口平出水	宮ノ脇	kyu209-1069	急・中央5	1	2	2	2875	982	8
大口平出水	馬場	kyu209-1071-01	急・中央6	1	8	6	15227	7145	28
大口平出水	山口, 新柳北	kyu209-1072-01	急・平原前5	1	6	3	16045	5800	23
大口平出水	山口	kyu209-1075	急・向江1	1	6	5	7032	2727	13
大口平出水	新柳北	kyu209-1077	急・向江2	1	2	1	4306	2065	13
大口平出水	春田	kyu209-1081	急・向江3	1	2	1	902	228	6
大口平出水	宮ノ谷	kyu209-1084-01	急・向江4	1	5	3	35359	17036	42
大口平出水	宮ノ谷	kyu209-1085	急・向江5	1	1	1	511	107	8
大口平出水	奥牟田	kyu209-1086	急・向江6	1	1	1	3569	1701	17
大口白木	押ヶ谷	kyu209-0874	急・押ヶ谷1	1	2	0	4248	2038	20.00
大口鳥巢	上松	kyu209-0877	急・上松1	1	21	7	36182	16683	33.00
大口鳥巢	一ノ宮水流	kyu209-0879	急・一ノ宮水流1	1	2	0	16747	6484	24.00
大口鳥巢	宮之前	kyu209-0880	急・宮之前1	1	14	4	17372	7111	29.00
大口鳥巢	後迫	kyu209-0888	急・後迫2	1	1	0	3194	1208	9.00
大口鳥巢	狐岩	kyu209-0891	急・狐岩1	1	2	2	708	196	5.00
大口鳥巢	狐岩	kyu209-0892	急・狐岩2	1	1	0	1729	716	9.00
大口鳥巢	狐岩	kyu209-0895	急・狐岩3	1	1	1	2102	849	9.00
大口鳥巢	尾曲	kyu209-0899	急・尾曲1	1	6	5	3406	1459	8.00
大口鳥巢	狐岩	kyu209-0900	急・狐岩4	1	1	0	1101	433	9.00
大口鳥巢	尾曲	kyu209-0902	急・尾曲2	1	1	0	3915	1689	14.00
大口鳥巢	豆付	kyu209-0904	急・豆付1	1	1	1	1069	136	8.00
大口鳥巢	尾曲	kyu209-0906	急・尾曲3	1	2	2	1054	403	11.00
大口鳥巢	矢根添	kyu209-0907	急・矢根添1	1	0	0	1017	431	10.00
大口鳥巢	矢根添	kyu209-0910	急・矢根添2	1	1	1	6044	2644	18.00
大口白木	西山神	kyu209-0913	急・西山神1	1	1	1	325	92	5.00
大口白木	屋敷谷	kyu209-0920	急・屋敷谷1	1	1	1	601	199	6.00
大口白木	戸切谷	kyu209-0921	急・戸切谷1	1	1	1	413	83	7.00
大口白木	釜蓋	kyu209-0935	急・釜蓋1	1	2	2	1505	481	7.00
大口白木	年始	kyu209-0936	急・年始1	1	2	2	6876	2983	13.00
大口白木	大見取	kyu209-0938	急・大見取1	1	1	0	1835	666	7.00
大口白木	小牟田	kyu209-0940	急・小牟田1	1	1	1	1520	108	9.00
大口白木	大見取	kyu209-0941	急・大見取2	1	3	3	1902	738	9.00
大口白木	大見取	kyu209-0942	急・大見取3	1	1	1	350	121	6.00
大口白木	釜蓋	kyu209-0943	急・釜蓋2	1	2	2	2460	1282	16.00
大口白木	牧ヶ嶺	kyu209-0944	急・牧ヶ嶺1	1	1	1	555	113	8.00
大口白木	奴ル木	kyu209-0948	急・奴ル木1	1	2	2	508	166	5.00
大口白木	平道	kyu209-0949	急・平道1	1	1	1	815	298	7.00
大口白木	長野	kyu209-0950	急・長野2	1	4	4	8037	3872	19.00
大口白木	長野	kyu209-0952-01	急・長野3	1	4	4	9471	4176	29.00
大口白木	板平	kyu209-0953	急・板平1	1	5	5	6037	2233	10.00

大字(県独自項目)	字	区域番号(県独自項目)	区域名	土砂災害特別警戒区域	区域概要				急傾斜の場合、がけ高
					土砂災害警戒区域内保全家戸数	うち特別警戒区域内保全家戸数	土砂災害警戒区域面積	うち土砂災害特別警戒区域面積	
大口白木	溝口	kyu209-0954	急・溝口1	1	3	3	6980	3371	17.00
大口白木	奴ル木	kyu209-0955	急・奴ル木2	1	2	2	1363	580	10.00
大口白木	江井	kyu209-0959	急・江井1	1	1	1	430	121	5.00
大口白木	坂ノ下	kyu209-0966	急・坂ノ下1	1	2	2	1917	828	14.00
大口川岩瀬	津浦谷	kyu209-0971	急・津浦谷1	1	1	0	4326	1885	18.00
大口白木	小牟田	kyu209-1141	急・小牟田2	1	1	1	1149	411	6.00
大口大田	比良	kyu209-0296	急・比良1	1	3	2	7776	2757	14
大口大田	高柳牟田	kyu209-0297	急・高柳牟田1	1	7	2	15517	6014	23
大口大田	二重畑、比良	kyu209-0298-1	急・二重畑1	1	2	0	4329	1182	7
大口大田	下木崎	kyu209-0299	急・下木崎1	1	3	1	8153	2748	15
大口木ノ氏	立山	kyu209-0302	急・立山1	1	2	1	9523	3148	18
大口篠原	上ノ原	kyu209-0303	急・上ノ原1	2	1	0	1296		9
大口篠原	上ノ原	kyu209-0304-1	急・上ノ原2	1	1	1	5836	2290	19
大口大田	鐘附	kyu209-0306-1	急・鐘附1	1	13	4	24355	8594	32
大口大田	軍神	kyu209-0308	急・軍神1	1	7	2	19167	5830	17
大口里	尾曲	kyu209-0309-1	急・瀬戸口1	1	78	19	181115	63230	35
大口里, 大口	城山, 上ノ馬場, 水ノ手, 大籠寺	kyu209-0310-1	急・上ノ馬場1	1	61	7	103088	40359	34
大口里	肱曲	kyu209-0311	急・肱曲1	1	27	7	41062	14244	27
大口原田	水流, 原田, 水ノ手, 下水流, 新城	kyu209-0312-1	急・原田1	1	22	12	92988	34473	37
大口原田	原田	kyu209-0313-1	急・原田2	1	7	4	17725	6834	22
大口原田	原田, 松ヶ迫	kyu209-0314-1	急・原田3	1	6	2	45612	15611	21
大口原田	松ヶ迫	kyu209-0315	急・松ヶ迫1	1	2	0	8556	2855	112
大口大島	平岩	kyu209-0976	急・平岩1	1	0	0	6824	1294	11
大口白木	八十ヶ迫	kyu209-0978	急・八十ヶ迫1	1	2	0	2792	858	5
大口白木	八十ヶ迫	kyu209-0979-1	急・八十ヶ迫2	1	3	2	8131	2987	11
大口白木	寺後, 八十ヶ迫	kyu209-0980-1	急・寺後1	1	1	0	11212	4458	18
大口白木	松ヶ迫	kyu209-0982-1	急・松ヶ迫2	1	4	3	3077	860	11
大口白木	八十ヶ迫, 寺後	kyu209-0984-1	急・八十ヶ迫3	1	6	3	20497	7768	22
大口下殿	野頸	kyu209-0987-1	急・野頸1	1	1	0	1818	379	7
大口下殿	湯ノ谷	kyu209-0998-1	急・湯ノ谷1	1	2	1	4273	1217	12
大口下殿	吹田	kyu209-1003	急・吹田1	1	1	1	1796	582	8
大口下殿	吹田	kyu209-1004	急・吹田2	1	0	0	759	205	8
大口下殿	湯ノ谷	kyu209-1007-1	急・湯ノ谷2	1	4	3	8724	2775	11
大口下殿	池ノ山	kyu209-1013	急・池ノ山1	1	1	1	3567	1035	10
大口下殿	原ノ前	kyu209-1021	急・原ノ前1	1	1	0	2256	726	8
大口曾木	上岡	kyu209-0322	急・上岡1	1	1	0	17547	5137	12
大口針持	上別当	kyu209-0335	急・上別当1	1	2	2	12817	3308	18
大口針持	上別当	kyu209-0338	急・上別当2	1	2	1	15104	3520	14
大口針持	郷敷	kyu209-0339	急・郷敷1	1	2	2	10082	3062	13
大口針持	深川	kyu209-0340	急・深川1	1	1	1	6161	1940	10
大口針持	上別当	kyu209-0342	急・上別当3	1	1	0	21755	6339	22
大口曾木	山口	kyu209-0347	急・山口1	1	1	1	2315	459	8
大口針持	上別当	kyu209-0351	急・上別当4	1	1	0	11418	3127	14
大口針持	高塚	kyu209-0361	急・高塚1	1	2	2	12280	3446	12
大口針持	小永野	kyu209-0368	急・小永野1	1	2	1	32764	10421	27
大口針持	石井手	kyu209-0372	急・石井手1	1	1	1	12479	2918	20
大口曾木	朝畑	kyu209-0376	急・朝畑1	1	3	2	23521	6742	28
大口針持	寒神	kyu209-0378	急・寒神1	1	1	1	6399	1207	10
大口針持	岩下	kyu209-0379	急・岩下1	1	1	1	10190	2327	13
大口針持	馬場	kyu209-0381	急・馬場1	1	1	0	15408	4070	15
大口針持	永葉山	kyu209-0393	急・永葉山1	1	1	0	8031	2570	16
大口針持	鹿倉	kyu209-0394	急・鹿倉1	1	0	0	4753	1383	11



大字(県独自項目)	字	区域番号(県独自項目)	区域名	土砂災害特別警戒区域	区域概要				急傾斜の場合、がけ高
					土砂災害警戒区域内保全区戸数	うち特別警戒区域内保全区戸数	土砂災害警戒区域面積	うち土砂災害特別警戒区域面積	
大口針持	小谷	kyu209-0395	急・小谷1	1	2	2	10052	3089	14
大口針持	菖蒲迫	kyu209-0398	急・菖蒲迫1	1	4	2	210077	67024	34
大口針持	坂下	kyu209-0399	急・坂下1	1	3	2	46166	13166	21
大口針持	谷川	kyu209-0400	急・谷川1	1	0	0	16797	5197	20
大口針持	永葉山	kyu209-0401	急・永葉山2	1	1	1	4823	1426	11
大口針持	谷川	kyu209-0406	急・谷川2	1	1	0	22578	7086	19
大口針持	谷川	kyu209-0407	急・谷川3	1	1	1	6589	1906	12
大口針持	荒田原	kyu209-0410	急・荒田原1	1	4	2	28950	9187	24
大口針持	小谷	kyu209-0411	急・小谷2	1	1	0	2005	557	10
大口針持	岩下	kyu209-0412	急・岩下2	2	1	0	1194		6
大口針持	井手下	kyu209-0414	急・井手下1	1	1	1	3004	696	7
大口針持	井手下	kyu209-0417	急・井手下2	1	0	0	1331	423	8
大口針持	尾元草	kyu209-0419	急・尾元草1	1	1	0	20113	4831	20
大口針持	尾元草	kyu209-0423	急・尾元草2	1	1	0	41060	10794	21
大口針持	尾元草	kyu209-0424	急・尾元草3	1	6	3	73576	21181	33
大口針持	串毛	kyu209-0431	急・串毛1	1	1	1	734	217	8
大口針持	青井	kyu209-0434	急・青井1	1	3	3	19021	6027	18
大口針持	友池	kyu209-0435	急・友池1	1	2	1	35831	11328	22
大口針持	板付	kyu209-0436	急・板付1	1	4	3	32271	9821	18
大口針持	友池	kyu209-0437	急・友池2	1	3	0	54376	17055	23
大口針持	板付	kyu209-0438	急・板付2	1	3	3	25622	7798	22
大口針持	板付	kyu209-0440	急・板付3	1	3	2	44246	13845	21
大口針持	兎田	kyu209-0443	急・兎田2	1	4	3	14086	3815	23
大口針持	平田	kyu209-0445	急・平田1	1	5	3	21797	5937	14
大口針持	釘野々	kyu209-0464	急・釘野々1	1	2	1	36834	11575	20
大口針持	原	kyu209-9002	急・原1	1	3	2	32342	8908	19
大口曾木	並木口	kyu209-1131	急・並木口1	1	0	0	2670	751	8
大口針持	石井手	kyu209-1132	急・石井手2	1	0	0	6399	1830	15
大口針持	石井手	kyu209-1133	急・石井手3	1	2	1	671	35	6
大口針持	寒神	kyu209-1134	急・寒神2	1	0	0	4607	1048	8
大口針持	久留須	kyu209-1135	急・久留須2	1	5	4	13714	3630	15
菱刈荒田	池島	kyu209-0481-01	急・池島2	1	2	2	9308	3192	18
大口曾木	城添	kyu209-0482	急・城添1	1	1	1	2911	1190	8
大口曾木	愛宕	kyu209-0483-01	急・愛宕1	1	11	6	5844	1722	12
大口曾木	仮屋本	kyu209-0484-01	急・仮屋本1	1	16	2	6925	965	11
大口曾木	西ノ口	kyu209-0485-01	急・西ノ口1	1	17	13	14761	6581	17
大口曾木	西ノ口	kyu209-0486-01	急・西ノ口2	1	3	0	525	120	7
大口曾木	高付	kyu209-0491-01	急・松下1	1	8	4	10173	4179	14
大口曾木	梨子山, 松下	kyu209-0492-01	急・松下2	1	5	2	19697	6427	19
大口曾木	本城	kyu209-0493-01	急・片平1	1	6	4	13868	5308	16
大口曾木	餅ヶ丸	kyu209-0494	急・餅ヶ丸1	1	1	1	440	140	7
大口曾木	北ヶ迫	kyu209-0496-01	急・北ヶ迫1	1	5	5	4827	1478	12
大口曾木	梨子山	kyu209-0497-01	急・梨子山1	1	6	3	7548	2599	17
大口曾木	京田, 金石, 鐘ヶ原	kyu209-0501-01	急・鐘ヶ原1	1	9	4	13602	3994	19
大口曾木	欄牟田	kyu209-0503	急・欄牟田1	1	3	3	5451	2506	16
大口曾木	西ノ田	kyu209-0504	急・西ノ田1	1	0	0	1530	454	5
大口曾木	鐘ヶ原	kyu209-0512-01	急・鐘ヶ原2	1	1	0	4249	1122	11
大口曾木	餅ヶ丸	kyu209-0513	急・餅ヶ丸2	2	3	0	796		7
大口針持	青井	kyu209-0542-01	急・青井2	1	25	14	32621	12644	26
大口針持	渡瀬口	kyu209-0544	急・渡瀬口1	1	1	0	5851	2826	35
大口針持	矢次郎木場, 高峰	kyu209-0553-01	急・矢次郎木場1	1	9	2	21374	8390	19
大口針持	立田	kyu209-0556	急・立田1	1	0	0	1497	678	14

大字(県独自項目)	字	区域番号(県独自項目)	区域名	土砂災害特別警戒区域	区域概要				急傾斜の場合、がけ高
					土砂災害警戒区域内保全区戸数	うち特別警戒区域内保全区戸数	土砂災害警戒区域面積	うち土砂災害特別警戒区域面積	
大口針持	立田	kyu209-0558-01	急・立田2	1	1	1	1642	627	17
大口針持	笠松	kyu209-0559-01	急・笠松1	1	5	2	2355	278	7
大口針持	糺山	kyu209-0561-01	急・糺山1	1	2	1	19360	8812	19
大口針持	田原	kyu209-0562-01	急・田原1	1	2	0	8636	3361	12
大口針持	田原	kyu209-0563-01	急・田原2	1	1	1	4972	2030	13
大口針持	堂ノ前, 糺山	kyu209-0564-01	急・糺山2	1	2	0	20567	8878	18
大口針持	堂ノ前	kyu209-0565	急・堂ノ前1	1	1	0	1191	523	13
大口針持	土橋	kyu209-0566-01	急・土橋1	1	2	0	7805	3062	13
大口針持	土橋	kyu209-0568-01	急・土橋2	1	2	2	9624	4052	18
大口針持	笠松	kyu209-0573-01	急・笠松2	1	2	1	4966	1660	9
大口針持	矢次郎木場, 森田	kyu209-0574-01	急・矢次郎木場2	1	8	7	22972	9555	33
大口針持	郷敷	kyu209-0575-01	急・郷敷2	1	1	1	1816	569	7
大口針持	小谷	kyu209-0576-01	急・小谷3	1	3	0	4884	1831	9
大口針持	小谷	kyu209-0578-01	急・小谷4	1	0	0	14554	6639	16
大口針持	井手久保	kyu209-0589-01	急・井手久保1	1	3	2	3297	1302	10
大口針持	水洗田	kyu209-0591	急・水洗田1	1	1	1	2230	874	9
大口針持	小床	kyu209-0593-01	急・小床1	1	3	3	34315	18004	38
大口針持	松山	kyu209-0594	急・松山3	1	0	0	5297	2283	13
大口針持	平野原	kyu209-0596-01	急・平野原1	1	2	1	10436	3924	16
大口針持	小床	kyu209-1136	急・小床2	1	0	0	1876	679	10
大口針持	前木場	kyu209-1137	急・前木場1	1	1	0	758	249	6
大口針持	小谷	kyu209-1138	急・小谷5	1	1	0	727	97	7
大口針持	小床	kyu209-1139-01	急・小床3	1	1	1	3870	1363	7
大口曾木	仮屋本	kyu209-1400	急・仮屋本2	1	6	1	5463	992	8
菱刈市山	松山段	kyu421-0006	急・松山段1	1	2	2	3159	1425	15.6
菱刈市山	穴田	kyu421-0008	急・穴田1	1	7	5	38569	17928	27
菱刈市山	美和松	kyu421-0010	急・美和松1	1	4	3	19113	8811	23.9
菱刈市山	馬渡	kyu421-0014	急・馬渡1	1	1	0	37367	17678	29.4
菱刈市山	蛇池	kyu421-0015	急・蛇池1	1	9	3	43462	19648	33.7
菱刈市山	溝之上	kyu421-0016	急・溝之上1	1	10	6	25276	10894	30
菱刈市山	薩摩迫	kyu421-0017	急・薩摩迫1	1	3	1	13909	5974	18
菱刈市山	新町	kyu421-0021	急・新町1	1	6	2	23427	10944	26.5
菱刈市山	新町	kyu421-0022	急・新町2	1	5	2	22124	9226	23
菱刈市山	坂之口	kyu421-0024	急・坂之口1	1	5	0	15484	6884	74.8
菱刈市山	古屋敷	kyu421-0025	急・古屋敷1	1	2	1	1963	509	7.9
菱刈市山	岩崎	kyu421-0026	急・岩崎1	1	4	4	3896	1185	9
菱刈市山	永美登利	kyu421-0027	急・永美登利1	1	1	1	7596	3539	29
菱刈市山	下岩元	kyu421-0039	急・下岩元1	1	1	1	3667	1724	11.9
菱刈市山	永山	kyu421-0041	急・永山1	1	2	2	3528	1650	16.9
菱刈田中	片手町	kyu421-0051	急・片手町1	1	6	4	17238	8047	29.5
菱刈田中	松御堂	kyu421-0076	急・松御堂1	1	6	3	11416	5266	20.6
菱刈田中	崎山	kyu421-0086	急・崎山1	1	1	1	24917	11389	39
菱刈徳辺	楠本	kyu421-0087	急・楠本1	1	11	9	70262	33559	39.6
菱刈田中	崎山	kyu421-0088	急・崎山2	1	5	2	45393	19847	40
菱刈田中	崎山	kyu421-0089	急・崎山3	1	2	0	33826	12304	36
菱刈田中	崎山	kyu421-0091	急・崎山4	1	1	1	3885	1883	37
菱刈田中	鍋	kyu421-0093	急・鍋1	1	8	3	41215	20020	42.4
菱刈重留	鏡之上	kyu421-0098	急・鏡之上1	1	1	1	760	224	6
菱刈田中	従前	kyu421-0590	急・従前1	1	1	0	14206	7676	48.2
菱刈市山	大王田	kyu421-0591	急・大王田1	1	3	1	7347	3217	12.7
菱刈市山	穴田	kyu421-0592	急・穴田2	1	1	1	2690	1299	10.1
菱刈町前目	ウツキ田	kyu421-0215	急・ウツキ田1	1	1	0	3271	608	11

大字(県独自項目)	字	区域番号(県独自項目)	区域名	土砂災害特別警戒区域	区域概要				急傾斜の場合、がけ高
					土砂災害警戒区域内保全家戸数	うち特別警戒区域内保全家戸数	土砂災害警戒区域面積	うち土砂災害特別警戒区域面積	
菱刈町徳辺	雁田	kyu421-0218_01	急・雁田1	1	1	1	3633	527	6
菱刈町徳辺	石切場	kyu421-0220_01	急・石切場1	1	6	0	12260	3916	18
菱刈町徳辺	石切場	kyu421-0221_01	急・石切場2	1	8	6	22402	9924	40
菱刈町徳辺	立山	kyu421-0222_01	急・立山2	1	6	4	31322	13658	25
菱刈町徳辺	上ノ原	kyu421-0223_01	急・上ノ原3	1	9	8	63615	29238	31
菱刈町徳辺	狐ヶ迫	kyu421-0225_01	急・狐ヶ迫1	1	1	0	8810	4193	20
菱刈町徳辺	前原	kyu421-0230-023	急・前原1	1	2	2	25239	11287	27
菱刈町徳辺	前原	kyu421-0236_01	急・前原2	1	5	2	15846	6648	26
菱刈町徳辺	前原	kyu421-0237_01	急・前原3	1	6	5	9793	3136	11
菱刈町徳辺	坂中	kyu421-0238_01	急・坂中1	1	5	4	19738	8755	26
菱刈町前目	狩迫	kyu421-0243_01	急・狩迫1	1	12	8	15724	5506	15
菱刈町前目	狩迫	kyu421-0247_01	急・狩迫2	1	1	0	9012	2181	11
菱刈町徳辺	新川	kyu421-0252_01	急・新川1	1	6	3	37766	17491	30
菱刈町徳辺	新川	kyu421-0253	急・新川2	1	1	1	6360	3036	23
菱刈町徳辺	坂之下	kyu421-0254_01	急・坂之下1	1	6	4	36592	15731	23
菱刈町徳辺	土取	kyu421-0255_01	急・土取1	1	3	3	42547	14062	26
菱刈町徳辺	土取	kyu421-0256	急・土取2	1	2	0	1927	358	6
菱刈前目	弓掛	kyu421-0264	急・弓掛1	1	2	1	3145	1227	28
菱刈前目	弓掛	kyu421-0265	急・弓掛2	1	2	1	6199	1852	18
菱刈前目	弓掛	kyu421-0267	急・弓掛3	1	0	0	28791	10057	23
菱刈前目	弓掛	kyu421-0268	急・弓掛4	1	1	0	1773	567	14
菱刈前目	新川	kyu421-0270_01	急・新川3	1	4	1	5043	1301	11
菱刈前目	新川	kyu421-0272_01	急・新川4	1	7	2	21542	6619	23
菱刈前目	新川	kyu421-0273_01	急・新川5	1	1	1	15131	6539	26
菱刈前目	新川	kyu421-0274_01	急・新川6	1	5	2	31963	11449	30
菱刈前目	神之小野	kyu421-0282_01	急・神之小野1	1	1	1	6283	2096	17
菱刈前目	新川	kyu421-0284	急・新川7	1	0	0	4007	1327	18
菱刈前目	芦谷	kyu421-0285	急・芦谷1	1	2	0	12680	4658	26
菱刈前目	大山口	kyu421-0288_01	急・大山口1	1	7	4	6098	1351	11
菱刈前目	神之小野	kyu421-0290_01	急・神之小野2	1	12	9	45195	15063	33
菱刈前目	池田	kyu421-0301_01	急・池田1	1	8	4	23599	6929	27
菱刈前目	石ヶ丸	kyu421-0302_01	急・石ヶ丸1	1	3	2	18022	5724	25
菱刈前目	池田	kyu421-0304_01	急・池田2	1	8	0	14609	4617	28
大口田代	岩川内	kyu209-0616	急・岩川内1	1	1	1	18,658	9864	51
大口田代	岩川内	kyu209-0617	急・岩川内2	1	3	3	5,719	2613	18
大口田代	道川内	kyu209-0619	急・道川内1	1	3	3	17,151	9839	27
大口田代	上前田	kyu209-0620-01	急・上前田1	1	2	2	19,767	10143	44
大口田代	古場	kyu209-0621	急・古場1	1	1	1	1,271	666	18
大口田代	船ヶ迫	kyu209-0622-01	急・船ヶ迫1	1	1	1	1,269	547	13
大口田代	霞山	kyu209-0626	急・霞山1	1	1	0	3,670	2408	24
大口田代	船ヶ迫	kyu209-0628	急・船ヶ迫2	1	1	1	503	250	14
大口田代	東畑	kyu209-0630-01	急・東畑1	1	5	3	6,223	2899	13
大口田代	辺母木	kyu209-0632-01	急・辺母木1	1	1	1	2,922	1177	12
大口田代	中綿瀬	kyu209-0634	急・中綿瀬1	1	1	1	2,110	713	7
大口田代	大丸	kyu209-0635	急・大丸1	1	1	1	850	363	10
大口田代	辺母木	kyu209-0636-01	急・辺母木2	1	1	0	15,948	5954	14
大口田代	中綿瀬	kyu209-0638	急・中綿瀬2	1	1	0	13,301	4135	13
大口田代	辺母木	kyu209-0639	急・辺母木3	1	1	1	591	174	6
大口田代	霞山	kyu209-0640-01	急・霞山2	1	2	2	13,228	6079	22
大口田代	迫間	kyu209-0641-01	急・迫間1	1	1	1	11,924	5287	19
大口田代	上ノ原	kyu209-0644-01	急・上ノ原4	1	18	12	49,449	21306	21
大口田代	大山	kyu209-0645-01	急・大山1	1	9	5	22,570	10220	33

大字(県独自項目)	字	区域番号(県独自項目)	区域名	土砂災害特別警戒区域	区域概要				
					土砂災害警戒区域内保全家戸数	うち特別警戒区域内保全家戸数	土砂災害警戒区域面積	うち土砂災害特別警戒区域面積	急傾斜の場合、がけ高
大口田代	仮屋	kyu209-0646	急・仮屋1	1	4	4	15,422	8151	31
大口田代	妙ト石	kyu209-0648-01	急・妙ト石1	1	8	7	56,314	26911	32
大口田代	澤渡	kyu209-0649-01	急・澤渡1	1	2	2	21,788	10522	28
大口田代	囲畑	kyu209-0650	急・囲畑2	1	6	6	19,387	8051	26
大口田代	西ノ口	kyu209-0651	急・西ノ口3	1	1	1	924	307	6
大口田代	仮屋	kyu209-0652	急・仮屋2	1	1	1	4,634	2230	13
大口田代	栗下	kyu209-0655-01	急・栗下1	1	5	3	53,638	29555	50
大口田代	神崎	kyu209-0658-01	急・神崎1	1	12	7	24,293	11545	29
大口田代	神崎	kyu209-0660-01	急・神崎2	1	2	1	18,791	10312	34
大口田代	山ノ神	kyu209-0662	急・山ノ神1	1	1	1	14,913	7517	38
大口田代	廣畑	kyu209-0671	急・廣畑1	1	1	1	20,426	10528	44
大口田代	廣畑	kyu209-0674	急・廣畑2	1	1	0	8,945	5437	54
大口田代	穴ヶ迫	kyu209-0677-01	急・穴ヶ迫1	1	1	1	6,870	3042	17
大口田代	霞山	kyu209-0679	急・霞山3	1	1	1	1,940	715	7
田代	清龍川	kyu209-0686	急・清龍川1	1	1	1	18,166	8,102	26.00
田代	千代川	kyu209-0696-01	急・千代川1	1			31,780	14,540	25.97
田代	千代川	kyu209-0697	急・千代川2	1	1		5,921	3,155	16.13
田代	千代川	kyu209-0699	急・千代川3	1			4,300	1,981	18.00
田代	先八重	kyu209-0707-01	急・先八重1	1	1	1	46,615	26,008	44.46
田代	清龍川	kyu209-0708-01	急・清龍川2	1	4	3	31,467	15,042	29.97
川岩瀬	内之野	kyu209-0746	急・内之野1	1	1	1	11,126	3,560	18.26
川岩瀬	内之野	kyu209-0753	急・内之野2	1			1,811	770	14.16
川岩瀬	橋口	kyu209-0758	急・橋口1	1			827	167	7.05
川岩瀬	観音下	kyu209-0759	急・観音下1	1	1		2,087	532	13.67
宮人	木原	kyu209-0798-01	急・木原1	1	2	1	11,567	5,129	18.00
宮人	井手山	kyu209-0811	急・井手山1	1	4	2	4,440	2,147	12.85
宮人	井手山	kyu209-0812	急・井手山2	1	1		3,364	1,547	19.09
宮人	井手山	kyu209-0815-01	急・井手山3	1	4	2	11,858	5,642	22.00
宮人	平田	kyu209-0822	急・平田2	1	1	1	3,983	2,018	16.04
宮人	新開原	kyu209-0834-01	急・新開原1	1			4,430	2,113	18.01
宮人	上田	kyu209-0842-01	急・上田1	1	1	1	6,398	2,205	15.07
宮人	上田	kyu209-0846-01	急・上田2	1	1	1	20,611	9,157	21.93
宮人	上田	kyu209-0847	急・上田3	1	1	1	743	317	14.50
宮人	上田	kyu209-0863	急・上田4	1	1	1	993	280	7.84
宮人	上田	kyu209-0866	急・上田5	2	1		273	14,540	6.90
田代	囲畑	kyu209-1141	急・囲畑1	1	1	1	501	143	9.30
宮人	新開原	kyu209-1142	急・新開原2	1	2	1	1,577	601	11.48
平出水	平野	kyu209-1091	急・平野1	1	0	0	1,233	554	12
平出水	中水流	kyu209-1092	急・中水流1	1	1	1	879	271	6
平出水	堂免	kyu209-1100	急・堂免1	1	2	0	2,827	1,584	20
平出水	谷口	kyu209-1101	急・谷口1	1	2	1	35,937	20,774	50
平出水	中野	kyu209-1113	急・中野4	1	1	1	1157	327	10
淵辺	大迫	kyu209-1117	急・大迫1	1	0	0	4,908	2,276	12.00
鳥巢	堂前	kyu209-1121	急・堂前1	1	1	1	303	132	7.00
鳥巢	平瀬	kyu209-1123	急・平瀬1	1	8	1	29,467	15,129	32
針持	兎田	kyu209-0441	急・兎田2	1	5	4	32,020	15,862	27
針持	久留須	kyu209-0447	急・久留須2	1	2	1	2,043	877	12
針持	田代前田	kyu209-0450	急・二反田1	1	4	2	12,231	4,581	12
針持	中原	kyu209-0455	急・中原2	1	0	0	35,268	14,770	15
針持	二反田	kyu209-0456	急・二反田2	1	3	2	2,903	1,005	10
針持	深牟田	kyu209-0460	急・深牟田1	1	13	7	51,420	17,582	28
針持	長	kyu209-0463	急・長1	1	0	0	7,992	1,428	17

大字(県独自項目)	字	区域番号(県独自項目)	区域名	土砂災害特別警戒区域	区域概要				急傾斜の場合、がけ高
					土砂災害警戒区域内保全区戸数	うち特別警戒区域内保全区戸数	土砂災害警戒区域面積	うち土砂災害特別警戒区域面積	
針持	釘野々	kyu209-0477	急・釘野々2	1	2	1	1,639	331	7
針持	郷敷	kyu209-9001	急・郷敷3	1	1	0	6,056	2,908	17
曾木	堂山	kyu209-0516	急・荻原1	1	4	2	10,252	4,132	20
曾木	金石	kyu209-0519	急・金石1	1	1	1	598	64	7
曾木	本堂	kyu209-0531	急・本堂1	1	15	6	9,052	1,390	10
曾木	佐野	kyu209-0532	急・佐野1	1	11	4	8,514	3,026	16
曾木	大茶円	kyu209-0533	急・大茶円1	1	2	0	1,332	533	12
曾木	大茶円	kyu209-0534	急・大茶円2	1	1	0	1,662	725	12
曾木	野坂	kyu209-0535	急・野坂1	1	1	0	843	133	8
曾木	石取場	kyu209-0537	急・石取場1	1	15	9	13,757	2,959	14
南浦	宇都	kyu421-0412	急・宇都5	1	1	0	1,259	135	5
南浦	瓜ノ峰	kyu421-0413	急・瓜ノ峰1	1	17	4	21,344	9,212	28
南浦	瓜ノ峰	kyu421-0414	急・瓜ノ峰2	1	4	0	25,710	12,544	38
南浦	瓜ノ峰	kyu421-0416	急・瓜ノ峰3	1	17	8	33,409	16,428	32
南浦	小椎ヶ尾	kyu421-0421	急・小椎ヶ尾1	1	0	0	1,745	757	8
南浦	小椎ヶ尾	kyu421-0422	急・小椎ヶ尾2	1	1	0	2,026	756	12
南浦	蔵立	kyu421-0423	急・蔵立1	1	3	1	23,315	11,281	26
南浦	小川添	kyu421-0443	急・小川添1	1	1	1	1,132	373	11
南浦	小川添	kyu421-0446	急・小川添2	1	9	5	15,186	7,249	25
南浦	小川添	kyu421-0447	急・小川添3	1	1	1	2,517	415	9
南浦	元木場	kyu421-0456	急・元木場2	1	13	13	23,910	10,646	24
南浦	元木場	kyu421-0457	急・元木場3	1	1	1	4,826	2,420	20
南浦	元木場	kyu421-0458	急・元木場4	1	4	2	37,794	19,919	30
南浦	元木場	kyu421-0460	急・元木場5	1	2	1	14,668	6,902	28
南浦	柴江	kyu421-0463	急・柴江1	1	4	3	5,964	2,183	26
南浦	松峰	kyu421-0465	急・松峰1	1	2	1	3,726	1,796	21
南浦	前田	kyu421-0466	急・前田2	1	0	0	6,575	2,669	12
南浦	前田	kyu421-0467	急・前田3	1	4	3	5,184	2,244	14
南浦	前田	kyu421-0468	急・前田4	1	0	0	3,942	1,652	15
南浦	前田	kyu421-0469	急・前田5	1	7	7	8,559	3,756	15
南浦	柴江	kyu421-0470	急・柴江2	1	4	4	21,081	9,528	23
南浦	柴江	kyu421-0473	急・柴江3	1	5	5	18,490	9,992	37
南浦	西川	kyu421-0480	急・西川2	1	23	4	71,664	31,564	32
南浦	寺山	kyu421-0481	急・寺山1	1	1	0	10,396	4,905	22
南浦	崎山	kyu421-0485	急・崎山5	2	2	0	3,724	0	8
南浦	七代	kyu421-0493-01	急・七代1	1	1	1	8,449	3,850	21
南浦	岩坪	kyu421-0497	急・岩坪1	1	1	1	13,552	6,053	21
南浦	岩坪	kyu421-0506	急・岩坪2	1	0	0	742	170	6
南浦	口ノ野	kyu421-0510	急・口ノ野1	1	1	0	12,477	6,071	31
南浦	口ノ野	kyu421-0511	急・口ノ野2	1	1	0	1,786	880	16
南浦	口ノ野	kyu421-0512	急・口ノ野3	1	1	0	4,056	1,861	18.00
南浦	口ノ野	kyu421-0700	急・口ノ野4	1	3	0	8,374	3,873	16.00
重留	松元	kyu421-0099-01	急・松元1	1	1	1	49,707	23,572	32
重留	周防原	kyu421-0100-01	急・周防原1	1	3	1	9,275	4,241	14
重留	迫田	kyu421-0102	急・迫田2	1	0	0	15,824	7,423	14
重留	迫田	kyu421-0104	急・迫田3	1	1	0	38,529	15,809	14
重留	迫田	kyu421-0105	急・迫田4	1	2	1	23,102	10,461	19
川南	荒瀬	kyu421-0382	急・荒瀬1	1	2	0	5,486	2,426	14
川南	船津田	kyu421-0385-01	急・船津田1	1	9	2	19,785	9,109	13
川南	竹下	kyu421-0386	急・竹下1	1	6	3	4,841	1,003	9
川南	竜石	kyu421-0403-01	急・竜石1	1	7	3	8,893	2,335	7
南浦	元木場	kyu421-0411-01	急・元木場1	1	3	2	14,884	6,192	13
前目	大山口	kyu421-0579	急・大山口2	1	0	0	10,540	3,019	18
荒田	崩ヶ平	kyu421-0582	急・崩ヶ平1	1	1	1	41,284	19,275	32

## ○土砂災害警戒区域(土石流)

大字(県独自項目)	字	区域番号(県独自項目)	区域名	土砂災害特別警戒区域	区域概要				急傾斜の場合、がけ高
					土砂災害警戒区域内保全家戸数	うち特別警戒区域内保全家戸数	土砂災害警戒区域面積	うち土砂災害特別警戒区域面積	
大口山野	袴川内	dok209-0002	土・袴川内1	1	1	1	9254	4649	
大口山野	袴川内	dok209-0003	土・袴川内2	1	2	2	4924	1545	
大口小川内	後呂曾	dok209-0004	土・後呂曾1	1	5	0	39418	825	
大口小川内	前田	dok209-0006	土・前田1	1	6	0	47675	228	
大口小川内	柳野平	dok209-0007	土・柳野平1	1	1	1	9338	8957	
大口小川内	尾崎	dok209-0008	土・尾崎1	1	1	1	13101	4599	
大口小川内	野稲畑	dok209-0009	土・野稲畑1	1	1	0	8546	2003	
大口小川内	野稲畑	dok209-0010	土・野稲畑2	1	1	1	30349	14420	
大口山野	永田	dok209-0011	土・永田1	2	4	0	49777	0	
大口山野	永田	dok209-0013	土・永田2	1	1	0	25218	154	
大口山野	芳ヶ野	dok209-0015	土・芳ヶ野1	1	3	2	21267	10291	
大口山野	泉渚	dok209-0017	土・泉渚1	1	1	1	21340	8288	
大口山野	芳ヶ野	dok209-0018	土・芳ヶ野2	1	2	0	19182	83	
大口山野	芳ヶ野	dok209-0020	土・芳ヶ野3	1	2	0	15710	541	
大口山野	芳ヶ野	dok209-0021	土・芳ヶ野4	1	2	1	14050	754	
大口山野	堂原	dok209-0022	土・堂原1	1	1	0	1877	162	
大口山野	堂原	dok209-0023	土・堂原2	2	16	0	42277	0	
大口山野	堂原	dok209-0024	土・堂原3	1	10	0	33370	213	
大口山野	堂原	dok209-0025	土・堂原4	1	1	0	2291	1061	
大口山野	堂原	dok209-0035	土・堂原5	1	1	1	28817	25442	
大口山野	新開	dok209-0223	土・新開1	1	10	0	44872	121	
大口山野	新開	dok209-0224	土・新開2	1	8	0	42249	61	
大口小木原	北平	dok209-0054	土・北平1	1	2	0	12175	28	
大口牛尾	池ノ元	dok209-0056	土・池ノ元1	1	7	2	52153	12156	
大口牛尾	池ノ元	dok209-0057	土・池ノ元2	1	11	0	57938	118	
大口牛尾	後迫	dok209-0058	土・後迫1	1	1	1	23953	10450	
大口牛尾	上山畑	dok209-0059	土・上山畑1	1	25	4	119810	44745	
大口牛尾	上山畑	dok209-0060	土・上山畑2	1	16	0	67242	178	
大口牛尾	上山畑	dok209-0061	土・上山畑3	2	20	0	87286	0	
大口牛尾	井手口	dok209-0063	土・井手口1	1	8	3	37795	25951	
大口木ノ氏	森ノ木	dok209-0068	土・森ノ木1	1	2	1	11278	2292	
大口木ノ氏	木洲平	dok209-0069	土・木洲平1	1	3	1	28500	16110	
大口牛尾	豆漬	dok209-0071	土・豆漬1	1	10	0	30020	44	
大口牛尾	屋根添	dok209-0072	土・屋根添1	2	21	0	62867	0	
大口牛尾	長野	dok209-0073	土・長野1	1	2	0	29652	35	
大口牛尾	田中山	dok209-0074	土・田中山1	1	1	0	9099	1975	
大口牛尾	田中山	dok209-0075	土・田中山2	2	5	0	50421	0	
大口木ノ氏	乳母ヶ迫	dok209-0077	土・乳母ヶ迫1	1	1	0	28777	1463	
大口木ノ氏	乳母ヶ迫	dok209-0078	土・乳母ヶ迫2	1	1	0	42041	1248	
大口木ノ氏	榊原	dok209-0086	土・榊原1	1	3	3	15845	6783	
大口木ノ氏	大谷	dok209-0087	土・大谷1	1	1	0	7606	2002	
大口篠原	湯ノ元	dok209-0094	土・湯ノ元1	1	2	0	30187	151	
大口篠原	木折下	dok209-0095	土・木折下1	2	2	0	49480	0	
大口青木	野坂ノ下	dok209-0098	土・野坂ノ下1	1	3	0	125609.7	1734.7	
大口青木	中山段	dok209-0099	土・中山段1	1	2	2	30160.8	29404.4	
大口青木	中山段	dok209-0100	土・中山段2	1	5	3	56835.4	25316.8	
大口青木	山神ノ前	dok209-0110	土・山神ノ前1	1	0	0	67069.1	66832.2	
大口青木	渡瀬口	dok209-0112	土・渡瀬口1	1	2	1	66886.4	13254.4	
大口青木	芝立	dok209-0113	土・芝立1	1	17	0	178691.9	2426.6	
大口青木	一ノ渡瀬	dok209-0115	土・一ノ渡瀬1	1	1	0	19990.4	554.3	
菱刈川北	芋田	dok421-0046	土・芋田1	1	4	0	13055	119	

大字(県独自項目)	字	区域番号(県独自項目)	区域名	土砂災害特別警戒区域	区域概要				急傾斜の場合、がけ高
					土砂災害警戒区域内保全家戸数	うち特別警戒区域内保全家戸数	土砂災害警戒区域面積	うち土砂災害特別警戒区域面積	
菱刈川北	耳取	dok421-0047	土・耳取1	2	2	0	7816	0	
菱刈荒田	場ノ木	dok421-0077	土・場ノ木1	1	1	0	59063	545	
菱刈荒田	名折	dok421-0078	土・名折1	2	1	0	37462	0	
大口山野	堂原	dok209-0037	土・布計1	1	3		6831	95	
大口山野	堂原	dok209-0038	土・布計2	1	7	3	29188	9211	
大口山野	堂原	dok209-0040	土・布計3	1	1		19782	10058	
大口山野	フケ	dok209-0042	土・木地山1	1	1	1	7096	4028	
大口山野	フケ	dok209-0043	土・木地山2	1	3		26686	183	
大口山野	川平	dok209-0044	土・石井1	1	2		24493	161	
大口山野	北平	dok209-0048	土・北平2	1	1		11085	2554	
大口小木原	北平	dok209-0049	土・北平3	1	3		20237	3048	
大口小木原	永山	dok209-0051	土・小木原中1	1	6		28968	232	
大口小木原	内山	dok209-0052	土・下之馬場1	1	7		16484	1192	
大口山野	押野々	dok209-0026	土・押野々1	1	2	1	9549	5683	
大口山野	押野々	dok209-0027	土・押野々2	1	1	1	6978	1748	
大口山野	内村	dok209-0031	土・石井川内1	1	2	1	41393	26156	
大口山野	風呂ノ元	dok209-0032	土・石井川内2	1	11	3	48930	6111	
大口山野	風呂ノ元	dok209-0033	土・石井川内3	1	2	2	11115	671	
大口平出水	浦牟田	dok209-0198	土・平原1	1	1	0	28782	1829	
大口平出水	寺宮	dok209-0200	土・中央1	1	1	1	10139	7137	
大口平出水	鋤崎	dok209-0201	土・中央2	1	1	0	15701	1808	
大口平出水	鋤崎	dok209-0202	土・中央3	1	1	1	14069	8318	
大口平出水	岩原	dok209-0212	土・上1	1	1	1	25772	9283	
大口鳥巢	狐岩	dok209-0182	土・狐岩1	1	0	0	34467	21211	0
大口鳥巢	狐岩	dok209-0183	土・狐岩2	1	2	0	13112	3085	0
大口鳥巢	狐岩	dok209-0184	土・狐岩3	1	21	0	38899	792	0
大口白木	釜蓋	dok209-0189	土・釜蓋1	1	4	4	35904	17205	0
大口白木	指原	dok209-0191	土・指原1	1	10	0	40026	38	0
大口白木	平道	dok209-0195	土・平道1	1	5	0	56337	52	0
大口白木	江井	dok209-0196	土・江井1	1	1	1	21484	4788	0
大口里	諏訪山	dok209-0116	土・諏訪山1	1	27	8	30720	4620	
大口針持	尾元草	dok209-0120	土・尾元草1	1	3	0	41708	34	
大口針持	狩田	dok209-0121	土・狩田1	1	3	0	78045	477	
大口針持	谷川	dok209-0124	土・谷川1	1	0	0	16596	157	
大口針持	岩下	dok209-0125	土・岩下1	1	6	0	46711	1641	
大口針持	井手下	dok209-0127	土・井手下1	1	1	0	61913	2978	
大口針持	尾元草	dok209-0128	土・尾元草2	1	1	0	15186	117	
大口針持	尾元草	dok209-0130	土・尾元草3	1	6	0	56108	99	
大口針持	堂ノ前	dok209-0135	土・堂ノ前1	1	5	0	118590	322	
大口針持	小平頭	dok209-0137	土・小平頭1	1	1	0	87714	8	
大口針持	水洗田	dok209-0138	土・水洗田1	1	3	1	72178	12091	
大口針持	小床	dok209-0139	土・小床1	1	1	0	9119	3	
大口針持	小床	dok209-0140	土・小床2	1	1	0	44071	634	
菱刈市山	菖蒲谷	dok421-0002	土・菖蒲谷1	1	3	0	20189	5486	
菱刈市山	渡瀬口	dok421-0004	土・渡瀬口2	1	1	0	24998	1289	
菱刈市山	野ミ田	dok421-0010	土・野ミ田1	1	2	0	41594	3568	
菱刈市山	野ミ田	dok421-0011	土・野ミ田2	1	2	0	45362	17828	
菱刈市山	野ミ田	dok421-0012	土・野ミ田3	1	2	0	47690	3777	
菱刈田中	従前	dok421-0021	土・従前1	1	2	1	33516	6023	
菱刈田中	崎山	dok421-0022	土・崎山1	1	1	1	20379	15019	
菱刈田中	崎山	dok421-0024	土・崎山2	1	1	1	13017	11997	
菱刈田中	鍋	dok421-0025	土・鍋1	1	5	0	16104	91	

大字(県独自項目)	字	区域番号(県独自項目)	区域名	土砂災害特別警戒区域	区域概要				急傾斜の場合、がけ高
					土砂災害警戒区域内保全区戸数	うち特別警戒区域内保全区戸数	土砂災害警戒区域面積	うち土砂災害特別警戒区域面積	
菱刈田中	鍋	dok421-0026	土・鍋2	1	4	4	22363	5846	
菱刈田中	鍋	dok421-0027	土・鍋3	2	5	0	16092		
菱刈田中	鍋	dok421-0030	土・鍋4	1	4	1	19,635	2,721	
菱刈田中	片手町	dok421-0031	土・片手町1	1	4	0	13,802	116	
菱刈前目	弓掛	dok421-0033	土・弓掛1	1	3	0	25,258	2,705	
菱刈前目	弓掛	dok421-0034	土・弓掛2	1	3	0	43,196	1,616	
菱刈前目	新川	dok421-0035	土・新川1	1	1	0	25,868	6,922	
菱刈前目	石ヶ丸	dok421-0044	土・石ヶ丸1	1	1	1	17,497	1,792	
大口田代	道川内	dok209-0147	土・道川内1	1	4	0	12,810	74	
大口田代	東畑	dok209-0149	土・東畑1	1	3	0	6,861	162	
大口田代	辺母木	dok209-0150	土・辺母木1	1	1	0	6,578	99	
大口田代	神崎	dok209-0151	土・神崎1	1	4	4	16,143	84	
大口田代	石森	dok209-0152	土・石森1	1	5	0	14,626	58	
田代	仮屋	dok209-0154	土・仮屋1	1	3	2	11,919	332	
田代	仮屋	dok209-0158	土・仮屋2	1	2		27,097	124	
田代	栗下	dok209-0159	土・栗下1	1	3		12,972	30	
福川	先八重	dok209-0168	土・先八重1	1	1	1	18,270	132	
川岩瀬	飛掛	dok209-0180	土・飛掛1	1	3		16,222	178	
平出水	春田	dok209-205	土・春田1	2	32	0	109,144	0	
平出水	春田	dok209-206	土・春田2	2	25	0	78,778	0	
平出水	春田	dok209-207	土・春田3	2	35	0	104027	0	
平出水	宮ノ谷	dok209-208	土・宮ノ谷1	1	1	1	9405	3587	
平出水	奥牟田	dok209-209	土・奥牟田1	1	8	1	43006	10835	
平出水	平野	dok209-214	土・平野1	2	3	0	22225	0	
平出水	岩原	dok209-215	土・岩原1	1	1	0	29284	1602	
平出水	谷口	dok209-216	土・谷口1	1	2	0	29,312	4,269	
平出水	中野	dok209-217	土・中野1	1	2	0	55989	303	
平出水	折小野	dok209-218	土・折小野1	1	0	0	32,776	13,863	
湊辺	住吉	dok209-221	土・住吉1	1	2	0	13,062	56	
湊辺	大迫	dok209-222	土・大迫1	2	3	0	28,312	0	
南浦	小川添	dok421-0056	土・小川添1	2	16	0	45,054	0	
南浦	柴江	dok421-0061	土・柴江1	1	12	0	103,156	37,768	
南浦	岩坪	dok421-0063	土・岩坪1	2	10	0	96,414	0	
南浦	岩坪	dok421-0064	土・岩坪2	1	1	0	38,845	92	
南浦	犬山口	dok421-0066	土・犬山口1	1	1	0	55,368	23,484	
南浦	犬山口	dok421-9000	土・犬山口2	1	2	0	47,793	10,145	
前目	大山口	dok421-0086	土・大山口1	1	2	0	49,822	4,587	



○山腹崩壊危険地区一覧表

令和6年4月1日現在

危険地区番号	市町村	大字	字	面積 (ha)	公共施設等					保安林等		
					人家50戸以上	人家49〜100戸	人家9〜5戸	人家4戸以下	(道路除く)公共施設		道路	
224	1	伊佐市	大口山野	尾ノ上	5			6		0		
224	2	伊佐市	大口山野	新開	5		13			0	市	
224	3	伊佐市	大口牛尾	牛尾	7		16			0	市	
224	4	伊佐市	大口牛尾	牛尾	4		21			0	市	土崩
224	5	伊佐市	大口牛尾	牛尾	2		23			0	市	
224	6	伊佐市	大口牛尾	堂ノ迫	3		26			1	市	土崩
224	7	伊佐市	大口山野	平原	5			7		0		
224	8	伊佐市	大口山野	松ヶ平	2				4	0	市	
224	9	伊佐市	大口牛尾	蛇渕	2				2	1	市	土崩
224	10	伊佐市	大口山野	高野	7		11			0	市	土崩
224	11	伊佐市	大口山野	王城	1			5		0	県	土崩
224	12	伊佐市	大口山野	平原	1			6		0	市	土崩
224	13	伊佐市	大口平出水	王城	2			9		0		
224	14	伊佐市	大口平出水	宮ノ谷	3			9		0	市	
224	15	伊佐市	大口渕辺	池ノ下	3		26			0	市	土崩
224	16	伊佐市	大口鳥巢	堂前	3		10			0		土崩
224	17	伊佐市	大口大田	軍神ノ上	1			5		0	市	土崩
224	18	伊佐市	大口篠原	栄ノ口	3		22			0	市	
224	19	伊佐市	大口大田	軍神ノ上	1			7		0	市	土崩
224	20	伊佐市	大口白木	迫尻	2			6		0	市	
224	21	伊佐市	大口曾木	山城	3				1	0		土流
224	22	伊佐市	大口山野	平川	2			6		0	市	
224	23	伊佐市	大口青木	砂取	2					0	農	
224	24	伊佐市	大口篠原	成就寺	5					1	国	土流
224	25	伊佐市	大口鳥巢	鳥巢	1		13			0	市	
224	26	伊佐市	大口篠原	雁川	3				1	0	市	
224	27	伊佐市	大口篠原	舟ノ川	2		14			0	市	
224	28	伊佐市	大口青木	砂取	5		26			0	市	土崩
224	29	伊佐市	大口青木	山神	2			5		0	市	
224	30	伊佐市	大口里	城山	3		30			0	市	
224	31	伊佐市	大口白木	竜知房	2			7		0		
224	32	伊佐市	大口原田	水ノ手	2		10			0	市	土崩
224	33	伊佐市	大口木之氏	元古屋	2				1	0		水かん
224	34	伊佐市	大口原田	原田	2			9		0	市	土崩
224	35	伊佐市	大口原田	原田	4		11			0	市	土崩
224	36	伊佐市	大口原田	原田	3		14			0	市	土崩
224	37	伊佐市	大口下殿	山ノ口	2		14			0		土崩
224	38	伊佐市	大口大島	上ノ原	6				1	0	市	土崩
224	39	伊佐市	大口田代	道川内	3		13			0	市	
224	40	伊佐市	大口田代	石森	6		11			0	県	土崩
224	41	伊佐市	大口田代	大山	2			6		0	県	土崩
224	42	伊佐市	大口小木原	山下	3					0	農	土流
224	43	伊佐市	大口田代	神崎	3			8		0	市	土崩
224	44	伊佐市	大口宮人	宮人	2				2	0	市	
224	45	伊佐市	大口宮人	山下	2		10			0	市	土崩
224	46	伊佐市	大口平出水	宮ノ谷	2		15			0	市	土崩
224	47	伊佐市	大口田代	福川	1					0	農	
224	48	伊佐市	大口田代	辺母木	1				3	0	市	
224	49	伊佐市	大口宮人	山口川	3			8		0	市	土崩
224	50	伊佐市	大口青木	茶子田	1					0	農	土流

○山腹崩壊危険地区一覧表

令和6年4月1日現在

危険地区番号	市町村	大字	字	面積 (ha)	公共施設等						保安林等		
					人家50戸以上	人家49〜10戸	人家9〜5戸	人家4戸以下	(道路除く)公共施設	道路			
224	51	伊佐市	大口山神	山神	2				3	0	市	土崩	
224	52	伊佐市	大口曾木	曾木	2		37			1	国		
224	53	伊佐市	大口曾木	城添	2		12			0	市	土崩	
224	54	伊佐市	大口曾木	西ノ口	1				4	0	市	土崩	
224	55	伊佐市	大口曾木	坂元	3				2	0	市	土崩	
224	56	伊佐市	大口曾木	小栗巢	2			5		0	市	土崩	
224	57	伊佐市	大口田代	大山	2				2	0	県	土崩	
224	58	伊佐市	大口曾木	大瀬戸	3		10			0	市	水かん	
224	59	伊佐市	大口曾木	朝畑	3			6		1	国	土崩	
224	60	伊佐市	大口曾木	本堂門前	3		17			0	市	土崩	
224	61	伊佐市	大口曾木	佐野	2		10			0	市	土流	
224	62	伊佐市	大口曾木	大茶園	1				2	0	市		
224	63	伊佐市	大口曾木	大茶園	2		26			0	市	土崩	
224	64	伊佐市	大口曾木	大茶園	2			7		0	市	土崩	
224	65	伊佐市	大口曾木	大茶園	3				3	0	市		
224	66	伊佐市	大口曾木	餅ヶ丸	3					0	市	土崩	
224	67	伊佐市	大口曾木	石取場	5		22			0	市	土崩	
224	68	伊佐市	大口曾木	大茶園	2				4	0	市		
224	69	伊佐市	大口針持	青井	4		32			0	市	水かん	
224	70	伊佐市	大口針持	大瀬戸	1				4	0	市		
224	71	伊佐市	大口針持	中山	3			7		0	市	土流	
224	72	伊佐市	大口針持	前田	2				2	0	市	土崩	
224	73	伊佐市	大口針持	田代	2		17			0	市	土崩	
224	74	伊佐市	大口川岩瀬	鳥場美	3					0	市	土崩	
224	75	伊佐市	大口田代	迫間	2					0	県	土流	
224	76	伊佐市	大口川岩瀬	鳥羽美	4					0	農	土崩	
224	77	伊佐市	大口針持	水洗田	2				1	0	市	土崩	
224	78	伊佐市	大口針持	水洗田	1				4	0	市	土崩	
224	79	伊佐市	大口針持	水洗田	2					0	市	土崩	
224	80	伊佐市	大口川岩瀬	葦牟田	2				2	0	市	土崩	
224	81	伊佐市	大口針持	小谷	4		15			0	市	土崩	
224	82	伊佐市	大口針持	小平	3				3	0	農		
224	83	伊佐市	大口大田	軍神	6		25			0	市	土崩	
224	84	伊佐市	大口針持	土瀬土	2				5	0			
224	85	伊佐市	大口山野	平	1		11			0	市		
224	86	伊佐市	大口山野	平原	1				7	0	市	土崩	
224	87	伊佐市	大口山野	新開	3		13			0	市	土崩	
224	88	伊佐市	大口白木	平通	4				4	0	国	土崩	
224	89	伊佐市	大口宮人	笹原	2					0	農	土崩	
224	90	伊佐市	大口宮人	大住	2				8	0	市	土崩	
224	91	伊佐市	大口宮人	井手山	1					4	0	県	土崩
224	92	伊佐市	大口白木	小牟田	2				5	0	市	土崩	
224	93	伊佐市	大口白木	小牟田	1				8	0	国	土崩	
224	94	伊佐市	大口下殿	萩谷	1					0	市		
224	95	伊佐市	大口宮人	井手山	1					0	市	土崩	
224	96	伊佐市	大口宮人	井手山	1					0	県		
224	97	伊佐市	大口白木	小牟田	2		20			1	国	土崩	
224	98	伊佐市	大口田代	柳ヶ谷	5					3	0	市	土崩
224	99	伊佐市	大口曾木	山口	1					0	市	土崩	
224	100	伊佐市	大口曾木	山城	1					2	0	市	

○山腹崩壊危険地区一覧表

令和6年4月1日現在

危険地区番号	市町村	大字	字	面積(ha)	公共施設等						保安林等	
					人家50戸以上	人家49～10戸	人家9～5戸	人家4戸以下	(道路除く)公共施設	道路		
224	101	伊佐市	大口宮人	太郎ヶ迫	2		10			0	市	土崩
224	102	伊佐市	大口針持	菖浦迫	2				1	0	市	土崩
224	103	伊佐市	大口針持	山畑	1					0	農	土崩
224	104	伊佐市	大口針持	山畑	3				1	0		土崩
224	105	伊佐市	大口針持	中山	3				1	0	市	土崩
224	106	伊佐市	大口針持	松尾	5					0	農	土崩
224	107	伊佐市	大口曾木	松尾	3				2	0	国	土崩
224	108	伊佐市	大口小木原	豆付	2					0	国	
224	109	伊佐市	大口曾木	瀬戸	2					0	農	土崩
224	110	伊佐市	大口曾木	山城	2					0	農	土崩
224	111	伊佐市	大口山野	松尾	1		13			0	市	
224	112	伊佐市	大口山野	内山	2			6		0	市	土崩
224	113	伊佐市	大口牛尾	釣先	4			8		0	市	
224	114	伊佐市	大口里	肱曲	3		30			1	市	土崩
224	115	伊佐市	大口里	新城	1		10			2	国	
224	116	伊佐市	大口原田	原田	2				4	0	市	土崩
224	117	伊佐市	大口里	城山	1		16			1	市	
224	118	伊佐市	大口篠原	松ヶ迫上	1			6		0	市	
224	119	伊佐市	大口白木	溝口	4			7		0	市	
224	120	伊佐市	大口宮人	長迫	1				2	0	市	土流
224	121	伊佐市	大口曾木	諏訪	1			5		0	市	
224	122	伊佐市	大口針持	松坂	3				1	0	市	
224	123	伊佐市	大口針持	高野	1		10			0	国	
224	124	伊佐市	大口針持	菖浦ヶ迫	1				2	0	市	土崩
224	125	伊佐市	大口山野	高野(I)	1				2	0	市	土流
224	126	伊佐市	大口針持	山畑	2				2	0	農	土流
224	127	伊佐市	大口針持	長	2					0	農	土崩
224	128	伊佐市	大口下殿	萩谷	1					0	農	
224	129	伊佐市	大口針持	菖蒲ヶ迫	8				3	0	農	土流
224	130	伊佐市	大口針持	田原	1			6		0	県	土流
224	131	伊佐市	大口平出水	小原野	1				2	0	県	土崩
224	132	伊佐市	大口山野	中村	1				3	0	市	土崩
224	133	伊佐市	大口針持	平野山	1					0	農	土崩
224	134	伊佐市	大口里	城山	3		20			1	市	土崩
224	135	伊佐市	大口山野	高野(II)	1				3	0	市	土流
224	136	伊佐市	大口山野	登尾	7		20			0	県	
224	137	伊佐市	大口曾木	鏡ヶ原	1				2	0	林	土崩
224	138	伊佐市	大口針持	二反田	1				2	0	市	土崩
224	139	伊佐市	大口針持	郷敷	1				3	0		
224	140	伊佐市	大口曾木	城添	1		18			0	市	土崩
224	141	伊佐市	大口針持	二反田	1		10			0	農	土崩
224	142	伊佐市	大口針持	土橋	2		15			0	県	
224	143	伊佐市	大口宮人	永迫	2				3	0		
224	144	伊佐市	大口針持	川久保	1					0	農	
224	145	伊佐市	大口青木	飛松迫尻	1				2	0		
224	146	伊佐市	大口平出水	岩原	2				2	0	県	
224	147	伊佐市	大口針持	口	1				3	0	市	
224	148	伊佐市	大口針持	針宇都	1				1	0		
224	149	伊佐市	大口田代	飯屋	1			9		0	県	
224	150	伊佐市	大口曾木	大迫	1				3	0	農	土崩

○山腹崩壊危険地区一覧表

令和6年4月1日現在

危険地区番号	市町村	大字	字	面積 (ha)	公共施設等						保安林等	
					人家50戸以上	人家49〜10戸	人家9〜5戸	人家4戸以下	(道路除く)公共施設	道路		
224	151	伊佐市	大口宮人	千鳥山	1					0	農	
224	152	伊佐市	大口里	尾曲	1				4	0	市	土崩
224	153	伊佐市	大口小川内	三条木場	1				2	0	市	
224	154	伊佐市	大口宮人	上馬渡	1				3	0		
224	155	伊佐市	大口宮人	瀬戸口	1					0	農	
224	156	伊佐市	大口宮人	千鳥山	1					0	農	
224	157	伊佐市	大口篠原	木折下	1				2	0	市	
224	158	伊佐市	大口山野	芳ヶ野	1				2	0		
224	159	伊佐市	大口針持	内掘	1					0	農	
224	160	伊佐市	大口平出水	谷口	1				3	0	林	
224	161	伊佐市	大口平出水	城ノ脇	1				2	0	市	
224	162	伊佐市	大口白木	平道	1				3	0	林	
224	163	伊佐市	大口宮人	矢楯川	1				1	0		
224	164	伊佐市	大口曾木	北ヶ迫	1				2	0		
224	165	伊佐市	大口曾木	山神	1				2	0	市	
224	166	伊佐市	大口下殿	湯ノ谷	1				4	0	市	
224	167	伊佐市	大口宮人	太郎迫 2	1					0	農	
224	168	伊佐市	大口宮人	長迫	1					0	農	
224	169	伊佐市	大口大島	稻荷房	1				4	0	市	
224	170	伊佐市	大口里	城山	5					1	国	土崩
224	171	伊佐市	大口田代	馬渡	1				1	0		
224	172	伊佐市	大口里	成就山	2		49			0	国	
224	173	伊佐市	大口曾木	下堅宗	2					0	市	土崩
224	174	伊佐市	大口曾木	鳥追掛	1				4	0	市	
224	175	伊佐市	大口白木	西山神	1				3	0	市	
224	176	伊佐市	大口針持	坂下	1				2	0	農	土崩
224	177	伊佐市	大口針持長	長	1					0	農	
224	178	伊佐市	大口針持	山神	1				2	0	農	
224	179	伊佐市	大口針持	笠松	1			7		0	県	土崩
224	180	伊佐市	大口針持	田代	1				3	0	農	
224	181	伊佐市	大口里	町口	1			5		0	市	
224	182	伊佐市	大口平出水	小原野	1				1	0		
224	183	伊佐市	大口針持	砂走	1				2	0	市	
224	184	伊佐市	大口針持	渡瀬口	1			5		0	市	
224	185	伊佐市	大口針持	井手下	1				2	0		
224	186	伊佐市	大口木ノ氏	中野	1					0	市	
224	187	伊佐市	大口平出水	宮ノ脇	1				1	0		
224	188	伊佐市	大口平出水	春田	1				2	0		
224	189	伊佐市	大口篠原	寺ノ前	1		11			0	市	
224	190	伊佐市	大口篠原	寺ノ前	1				2	0	市	
224	191	伊佐市	大口曾木	梨子山	1		12			0	市	
224	192	伊佐市	大口曾木	朝畑	1				1	0		
224	193	伊佐市	大口宮人	中牟田	1				1	0		
224	194	伊佐市	大口金波田	坂ノ下	1			5		0		
224	195	伊佐市	大口山野	井立田	1					0	市	
224	196	伊佐市	大口宮人	長迫	1					1	農	土崩
224	197	伊佐市	大口曾木	萩原	1			5		0	市	土崩
224	1001	伊佐市	菱刈市山	岩崎	2				4	0	市	土崩
224	1002	伊佐市	菱刈市山	上市山	3		25			0	市	
224	1003	伊佐市	菱刈市山	野首	2					0	市	土崩

○山腹崩壊危険地区一覧表

令和6年4月1日現在

危険地区番号	市町村	大字	字	面積 (ha)	公共施設等						保安林等	
					人家50戸以上	人家49〜100戸	人家9〜5戸	人家4戸以下	(道路除く)公共施設	道路		
224	1004	伊佐市	菱刈市山	上市山	3				2	0	市	
224	1005	伊佐市	菱刈市山	溝ノ上	2		15			0	市	土崩
224	1006	伊佐市	菱刈重留	長迫	2		15			0	市	
224	1007	伊佐市	菱刈田中	砂取産野	3			6		0	市	土崩
224	1008	伊佐市	菱刈徳部	楠元	2				3	0	市	
224	1009	伊佐市	菱刈下手	浜場	2			6		0	市	
224	1010	伊佐市	菱刈下手	井手料	3		10			0	市	
224	1011	伊佐市	菱刈市山	溝ノ上	1				3	0	市	土崩
224	1012	伊佐市	菱刈田中	白坂	2					0	市	土崩
224	1013	伊佐市	菱刈下手	前目	7		33			0	県	土崩
224	1014	伊佐市	菱刈下手	飛田	5		38			1	県	土崩
224	1015	伊佐市	菱刈下手	井手料	2				4	0	市	土崩
224	1016	伊佐市	菱刈前目	下名	2		20			1	市	土崩
224	1017	伊佐市	菱刈前目	城山	5		42			0	県	土崩
224	1018	伊佐市	菱刈前目	後迫	3		23			0	市	土崩
224	1019	伊佐市	菱刈徳辺	新川	2				3	0	県	土崩
224	1020	伊佐市	菱刈下手	比良田	6		29			0	県	土崩
224	1021	伊佐市	菱刈徳辺	辺ノ上	3		40			0	県	
224	1022	伊佐市	菱刈前目	目坂	1				2	0	県	
224	1023	伊佐市	菱刈前目	目下	6					0	県	土崩
224	1024	伊佐市	菱刈前目	前田	3		20			0	市	
224	1025	伊佐市	菱刈下手	上ノ村	3			9		1	市	土崩
224	1026	伊佐市	菱刈重留	周防原	2		16			0	市	土崩
224	1027	伊佐市	菱刈川北	迫田	1					0	市	土崩
224	1028	伊佐市	菱刈前目	城山	2		19			0	県	土崩
224	1029	伊佐市	菱刈前目	後迫	2				3	1	市	土崩
224	1030	伊佐市	菱刈湯ノ尾	松山	2				2	0	市	
224	1031	伊佐市	菱刈前目	後迫	1			5		0	市	土崩
224	1032	伊佐市	菱刈前目	前田	2					0	市	土崩
224	1033	伊佐市	菱刈荒田	西川	4		30			0	市	土崩
224	1034	伊佐市	菱刈荒田	西川	1			7		0	県	土崩
224	1035	伊佐市	菱刈川北	小原	1				4	0	市	土崩
224	1036	伊佐市	菱刈川北	猶原	1				3	0		
224	1037	伊佐市	菱刈川北	黒巢	5		48			0	県	土崩
224	1038	伊佐市	菱刈前目	大山口	2			6		0	市	土崩
224	1039	伊佐市	菱刈前目	小路	3		10			0	市	
224	1040	伊佐市	菱刈南浦	永池	4		13			0	市	土崩
224	1041	伊佐市	菱刈南浦	乱橋	1					0	市	土崩
224	1042	伊佐市	菱刈徳辺	小路	2		17			0	市	
224	1043	伊佐市	菱刈川南	山ノ口	2					0	林	
224	1044	伊佐市	菱刈荒田	貫瀬戸	2					0	県	
224	1045	伊佐市	菱刈川北	千代ヶ原	2					0	林	土流
224	1046	伊佐市	菱刈徳辺	立山	1					0	林	土崩
224	1047	伊佐市	菱刈徳辺	新田	1				1	0	市	土崩
224	1048	伊佐市	菱刈徳辺	長迫	1				1	0	県	土崩
224	1049	伊佐市	菱刈荒田	前田	2		22			0	市	土崩
224	1050	伊佐市	菱刈荒田	比良	1				3	0	県	土崩
224	1051	伊佐市	菱刈荒田	比良	2		12			0	市	土崩
224	1052	伊佐市	菱刈荒田	田ノ口	1				4	0	市	土崩
224	1053	伊佐市	菱刈荒田	貫瀬戸	1					0	県	土崩

○山腹崩壊危険地区一覽表

令和6年4月1日現在

危険地区番号	市町村	大字	字	面積 (ha)	公共施設等					保安林等	
					人家50戸以上	人家49〜10戸	人家9〜5戸	人家4戸以下	(道路除く)公共施設		道路
224 1054	伊佐市	菱刈荒田	西川	2			5		0	市	土崩
224 1055	伊佐市	菱刈南浦	寺山	2				1	0		土崩
224 1056	伊佐市	菱刈南浦	瓜ヶ峯	2			9		0	市	土崩
224 1057	伊佐市	菱刈荒田	名折	2				2	0	市	土崩
224 1058	伊佐市	菱刈川北	二反田	2				1	0	市	
224 1059	伊佐市	菱刈川北	猫原	1		10			0	市	土崩
224 1060	伊佐市	菱刈川北	小原	3				4	0	市	
224 1061	伊佐市	菱刈川北	坂之下	1					0	市	水かん
224 1062	伊佐市	菱刈前目	池田	2				3	0	市	土流
224 1063	伊佐市	菱刈川北	黒巢	2			7		0	県	土崩
224 1064	伊佐市	菱刈川南	龍石	1				3	0	市	土流
224 1065	伊佐市	菱刈前目	前目中	2					0	市	土流
224 1066	伊佐市	菱刈川北	中原	3					0	市	土崩
224 1067	伊佐市	菱刈南浦	乱橋	2				1	0		土流
224 1068	伊佐市	菱刈南浦	柳野	2				2	0	市	
224 1069	伊佐市	菱刈南浦	元木場	2		10			0	市	土崩
224 1070	伊佐市	菱刈南浦	永池	2					0	市	
224 1071	伊佐市	菱刈南浦	永池	1				3	0		
224 1072	伊佐市	菱刈南浦	永池	2					0	市	
224 1073	伊佐市	菱刈前目	池田	2			7		0	市	土崩
224 1074	伊佐市	菱刈川北	宇都	3		20			0	市	土崩
224 1075	伊佐市	菱刈南浦	野池	1				3	0	市	
224 1076	伊佐市	菱刈南浦	小川添	3		20			1	市	
224 1077	伊佐市	菱刈南浦	前田	2			5		0	市	土崩
224 1078	伊佐市	菱刈南浦	宇都	1		12			0	県	土崩
224 1079	伊佐市	菱刈南浦	西川	2				4	0	市	土崩
224 1080	伊佐市	菱刈荒田	西川	3			5		0	市	土崩
224 1081	伊佐市	菱刈荒田	島崎	1				3	0	県	土崩
224 1082	伊佐市	菱刈南浦	乱橋	1					0	市	土崩
224 1083	伊佐市	菱刈川北	小原	1		10			0	市	土崩
224 1084	伊佐市	菱刈川北	迫田	1			8		0	市	土崩
224 1085	伊佐市	菱刈前目	桜迫	1		12			0	市	土崩
224 1086	伊佐市	菱刈市山	舞之峯	1					0	市	土崩
224 1087	伊佐市	菱刈川北	二反田	2					0	市	土崩
224 1088	伊佐市	菱刈南浦	乱橋	1					0	市	土崩
224 1089	伊佐市	菱刈川北	永迫	1					0	農	
224 1090	伊佐市	菱刈川北	中野	1					0	農	土崩
224 1091	伊佐市	菱刈南浦	小川添	1					0	農	
224 1092	伊佐市	菱刈南浦	芋田	1					0	農	
224 1093	伊佐市	菱刈徳辺	上ノ原	3				4	0	県	土崩
224 1094	伊佐市	菱刈荒田	青木元	1		12			0	県	
224 1095	伊佐市	菱刈前目	新川	1				4	0	県	
224 1096	伊佐市	菱刈前目	弓掛	1			5		0	農	
224 1097	伊佐市	菱刈前目	星熊	2				4	0	市	
224 1098	伊佐市	菱刈荒田	青木元2	1			7		0	市	
224 1099	伊佐市	菱刈川北	中野	1				2	0		土崩
224 1100	伊佐市	菱刈南浦	宇都	1				2	0		土崩
224 1101	伊佐市	菱刈南浦	小川添	1				2	0		土崩
224 1102	伊佐市	菱刈南浦	竹下	1			5		0	農	
224 1103	伊佐市	菱刈重留	松元	3			5		0	国	

○山腹崩壊危険地区一覧表

令和6年4月1日現在

危険地区番号	市町村	大字	字	面積 (ha)	公共施設等						保安林等	
					人家 50戸以上	人家 49 ～ 10戸	人家 9 ～ 5戸	人家 4戸以下	(道路除く) 公共施設	道路		
224	1104	伊佐市	菱刈川南	荒瀬	1		16			0	市	
224	1105	伊佐市	菱刈徳辺	新川2	1			5		0	市	
224	1106	伊佐市	菱刈川北	迫田	1			6		0	市	土崩
224	1107	伊佐市	菱刈田中	小山尻	1					0	林	土崩
224	1108	伊佐市	菱刈前目	普春庵	1				1	0	農	土崩
224	1109	伊佐市	菱刈下手	大迫	1					0	林	
224	1110	伊佐市	菱刈南浦	松峰	1				1	0		
224	1111	伊佐市	菱刈前目	城山	1			9		0	市	
224	1112	伊佐市	菱刈川北	鳥居ヶ迫	1				2	0		
224	1113	伊佐市	菱刈前目	池田	3			6		1	市	
224	1114	伊佐市	菱刈南浦	松峰	1			5		0	市	
224	1115	伊佐市	菱刈川北	掃除尻	4					0	県	
224	1116	伊佐市	菱刈前目	城山	1		40			0	市	
224	1117	伊佐市	菱刈前目	大王迫	2					0	農	土崩
224	1118	伊佐市	菱刈前目	城山	1				1	0	市	
224	1119	伊佐市	菱刈前目	石ヶ丸	1				1	0		
224	1120	伊佐市	菱刈徳辺	石切場	1				2	0	市	
224	1121	伊佐市	菱刈川南	舟津田	1		20			0	市	土崩
224	1122	伊佐市	菱刈川南	辺郷	1				1	0		
224	1123	伊佐市	菱刈川南	辺郷	1				2	0	市	
224	1124	伊佐市	菱刈南浦	口ノ野	1				2	0	農	
224	1125	伊佐市	菱刈市山	大王田	1				3	0		
224	1126	伊佐市	菱刈前目	後迫	1		23			0	市	土崩
224	1127	伊佐市	菱刈前目	城山	1			9		0	市	土崩

○崩壊土砂流出危険地区一覧表

令和6年4月1日現在

危険地区番号	市町村	大字	字	面積 (ha)	公共施設等						保安林等	
					人家50戸以上	人家49〜100戸	人家9〜5戸	人家4戸以下	(道路除く)公共施設	道路		
224	1	伊佐市	大口青木	間根ヶ平	1.20					0	市	水かん
224	2	伊佐市	大口青木	間根ヶ平	1.05				2	0	市	水かん
224	3	伊佐市	大口篠原	志木山	2.16				3	0	県	土流
224	4	伊佐市	大口篠原	志木山	2.16			6		0	市	土流
224	5	伊佐市	大口篠原	栄ノ口	4.20				1	0	市	水かん
224	6	伊佐市	大口篠原	栄ノ口	1.98				1	0	市	水かん
224	7	伊佐市	大口木之氏	笹野	1.47		15			0	国	水かん
224	8	伊佐市	大口木之氏	笹野	4.50				1	0	国	水かん
224	9	伊佐市	大口木之氏	笹野	3.78				1	0	国	水かん
224	10	伊佐市	大口木之氏	笹野	0.54		12			0	国	水かん
224	11	伊佐市	大口山野	笹野	1.80				1	0	市	水かん
224	12	伊佐市	大口木之氏	笹野	4.32					0	市	水かん
224	13	伊佐市	大口木之氏	笹野	1.44				3	0	国	
224	14	伊佐市	大口木之氏	笹野	0.54		11			0	国	水かん
224	15	伊佐市	大口牛尾	宇都良	1.98			8		0	市	
224	16	伊佐市	大口小木原	北平	1.08					0	市	水かん
224	17	伊佐市	大口小木原	十曾	1.50					1	市	水かん
224	18	伊佐市	大口小木原	豆付	1.47				3	0	市	水かん
224	19	伊佐市	大口山野	押野々	1.20			7		0	県	水かん
224	20	伊佐市	大口山野	押野々	1.20				4	0	県	水かん
224	21	伊佐市	大口山野	内村	1.47		30			1	県	水かん
224	22	伊佐市	大口山野	平川	1.35		16			0	県	
224	23	伊佐市	大口平出水	馬鍬水流	2.16			7		0	県	
224	24	伊佐市	大口白木	迫尻	2.10				1	0	市	水かん
224	25	伊佐市	大口針持	尾元草	1.20					0	市	水かん
224	26	伊佐市	大口篠原	雁川	2.10		16			0	市	水かん
224	27	伊佐市	大口篠原	舟ノ川	3.60					0	県	水かん
224	28	伊佐市	大口青木	砂取	2.10					0	県	
224	29	伊佐市	大口曾木	山神	2.10					0	県	
224	30	伊佐市	大口里	城山	1.20				4	0	市	土流
224	31	伊佐市	大口里	諏訪山	0.54		22			1	国	土流
224	32	伊佐市	大口出水	寺宇都	3.36		10			0	県	水かん
224	33	伊佐市	大口平出水	中野	2.88		11			1	県	水かん
224	34	伊佐市	大口平出水	中野	1.89		11			1	県	水かん
224	35	伊佐市	大口平出水	中野	2.10				4	0	国	水かん
224	36	伊佐市	大口平出水	中野	1.80			7		1	県	水かん
224	39	伊佐市	大口青木	頭松尾山	1.50				4	1	国	土流
224	40	伊佐市	大口田代	上原	1.89		11			0	県	土流
224	41	伊佐市	大口白木	平通	2.16				4	0	国	土崩
224	42	伊佐市	大口針持	中山	0.30					0	県	土流
224	43	伊佐市	大口曾木	山神	2.64					0	県	水かん
224	44	伊佐市	大口針持	松尾	1.68				4	0	市	土崩
224	45	伊佐市	大口針持	釘野々	2.16				2	0	市	土崩
224	46	伊佐市	大口針持	水洗田	1.20				2	0	市	土崩
224	47	伊佐市	大口篠原	志木山	1.20					1	県	土流
224	48	伊佐市	大口小川内	柳ノ平	7.35		14			0	市	土流
224	49	伊佐市	大口平出水	寺宇都	9.75					0	市	
224	50	伊佐市	大口牛尾	管牟田	7.50			5		0	市	
224	51	伊佐市	大口小川内	前田	0.60			5		0		
224	1001	伊佐市	菱刈市山	黒園	6.00					0	市	保安林土砂流出



○崩壊土砂流出危険地区一覧表

令和6年4月1日現在

危険地区番号	市町村	大字	字	面積 (ha)	公共施設等						保安林等	
					人家 50戸以上	人家 49 ～ 10戸	人家 9 ～ 5戸	人家 4戸以下	(道路除く) 公共施設	道路		
224	1003	伊佐市	菱刈田中	楠本	4.80			8		0	市	水かん
224	1004	伊佐市	菱刈市山	黒園	4.20					0	市	水かん
224	1005	伊佐市	菱刈前目	平沢津	7.80				3	0	市	水かん
224	1006	伊佐市	菱刈南浦	元木場	6.75				1	0	県	土流
224	1007	伊佐市	菱刈南浦	狭間	3.00				3	0	市	土崩
224	1008	伊佐市	菱刈南浦	柳野	3.00			6		0	市	
224	1009	伊佐市	菱刈市川	柚木	0.66				4	0	市	水かん
224	1010	伊佐市	菱刈荒田	岩坪	7.20				2	0	市	
224	1011	伊佐市	菱刈川南	明坊	9.00				1	0	市	土流
224	1012	伊佐市	菱刈田中	沖田	0.63					0	市	土崩
224	1013	伊佐市	菱刈前目	池田	5.85				3	0	市	水かん
224	1014	伊佐市	菱刈前目	石ヶ丸	0.51			7		0	市	
224	1015	伊佐市	菱刈南浦	小川添	5.40				4	0	市	
224	1016	伊佐市	菱刈川北	芋田	0.14		25			0	国	土崩
224	1017	伊佐市	菱刈前目	猿喰1	0.60					0	市	
224	1018	伊佐市	菱刈前目	猿喰2	0.23					0	農	
224	1019	伊佐市	菱刈市田	野ミ田	1.50				4	0	市	水かん
224	1017	伊佐市	菱刈前目	猿喰1	0.60					0	市	
224	1018	伊佐市	菱刈前目	猿喰2	0.23					0	農	
224	1019	伊佐市	菱刈市田	野ミ田	1.50				4	0	市	水かん

## ○ 山(がけ)崩れ危険箇所

(令和6年4月現在)

番号	危険な箇所	公民会名	予想される災害	予想される被害個数または保全対象	避難先	備考	急傾斜指定の有無	地区名
1	下塩正之宅裏山	石井	がけ崩れ	5	石井公民館	治山工事又は家屋移転	無	
2	西牟田兼夫宅裏山	下ノ馬場	がけ崩れ	2	下ノ馬場公民館	治山工事	無	
3	帆北, 山ノ口宅裏山	〃	がけ崩れ	2	〃	治山工事又は家屋移転	無	
4	渡フミ宅裏山	木ノ氏	がけ崩れ	2	木ノ氏公民館	治山工事	無	
5	上白木勇宅裏山	白木上	がけ崩れ	5	白木上公民館	治山工事	無	
6	山本工宅裏山	川岩瀬	がけ崩れ	1	川岩瀬公民館	治山工事	無	
7	川畑磯志宅裏崖	崎山東	がけ崩れ	1	崎山東公民館	治山工事	無	
8	岡野末吉宅裏山	下ノ木場	がけ崩れ	1	下ノ木場公民館	治山工事	無	
9	山ノ上, 宮下宅裏山	針持山神	がけ崩れ	2	山神公民館	治山工事又は家屋移転	無	
10	谷口チエ宅裏山	福川	がけ崩れ	1	福川公民館	治山工事	無	
11	桐原勇宅裏山	針持山神	がけ崩れ	3	山神公民館	治山工事	無	
12	竹下フクノ宅裏山	新青木	がけ崩れ	2	新青木公民館	治山工事	無	山野内村
13	蓑田強宅裏山	牛尾	がけ崩れ	2	牛尾公民館	治山工事	無	
14	馬関 雄宅裏山	平出水上	がけ崩れ	2	平出水上公民館	治山工事	無	
15	前田照男宅裏山	羽月田代	がけ崩れ	4	田代公民館	治山工事	無	
16	阿比留守男宅裏山	深川	がけ崩れ	2	深川公民館	治山工事	無	針持 上別当②
17	長瀬正俊宅裏山	〃	がけ崩れ	2	〃	治山工事	無	
18	田中ハル宅裏山	〃	がけ崩れ	2	〃	治山工事	無	
19	山口久志宅裏山	田代	がけ崩れ	6	田代公民館	治山工事	無	
20	黒木幸一宅裏山	高野	がけ崩れ	9	高野公民館	治山工事	無	
21	富永 豊宅裏山	門前	がけ崩れ	2	門前公民館	治山工事	無	
22	折田早利宅裏山	城下	がけ崩れ	2	城下公民館	治山工事	無	
23	前田和敏宅裏山	辺母木	がけ崩れ	2	辺母木公民館	治山工事	無	
24	高田城治宅裏山	奈良野	がけ崩れ	2	奈良野公民館	治山工事	無	
25	梶木哲夫宅裏山	平出水中央	がけ崩れ	2	平出水公民館	治山工事	無	
26	馬庭廣美宅裏山	原田	がけ崩れ	3	原田公民館	治山工事	無	
27	石本隆宅裏山	田代	がけ崩れ	2	田代公民館	治山工事	無	
28	宝泉保男宅裏山	向江	がけ崩れ	2	向江公民館	治山工事	無	
29	瀬戸西秋子宅裏山	郡山	がけ崩れ	2	郡山公民館	治山工事	無	
30	梅田コトエ宅裏山	八代	がけ崩れ	2	八代公民館	治山工事	無	
31	丁野政行宅裏山	上青木東	がけ崩れ	2	上青木東公民館	治山工事	無	青木 鳥ヶ山下
32	吉松学宅裏山	田代	がけ崩れ	2	田代公民館	治山工事	無	
33	北園正孝宅裏山	上青木西	がけ崩れ	2	上青木西公民館	治山工事	無	

番号	危険な箇所	公民会名	予想される災害	予想させる被害個数または保全対象	避難先	備考	急傾斜指定の有無	地区名
34	清水充寛宅裏山	園田	がけ崩れ	2	園田公民館	治山工事	無	
35	中間幸男宅裏山	包ノ原	がけ崩れ	2	包ノ原公民館	治山工事	無	
36	高岸康夫宅裏山	戸切	がけ崩れ	8	東戸切公民館	治山工事	有	里城山②
37	村岡静男宅裏山	松木原	がけ崩れ	2	松木原公民館	治山工事	無	
38	村岡早人宅裏山	富士	がけ崩れ	2	富士公民館	治山工事	無	
39	曾木小裏山	曾木	がけ崩れ	小学校	曾木公民館	治山工事	無	曾木松下
40	溝口丈夫宅裏山	田代	がけ崩れ	2	田代公民館	治山工事	無	田代冷水
41	三浦スミ宅裏山	富士	がけ崩れ	2	富士公民館	治山工事	無	
42	本石清利宅裏山	宮人	がけ崩れ	2	宮人公民館	治山工事	無	
43	千鳥武徳宅裏山	八代	がけ崩れ	2	八代公民館	治山工事	無	
44	湯田ツギエ宅裏山	深川	がけ崩れ	2	深川公民館	治山工事	無	針持 深川
45	上村重利宅裏山	神池	がけ崩れ	9	神池公民館	治山工事	有	里尾曲
46	上原浩宅裏山	富士	がけ崩れ	2	富士公民館	治山工事	無	
47	吉松寿宅裏山	西方	がけ崩れ	2	西方公民館	治山工事	無	
48	中園宗男宅裏山	白木	がけ崩れ	2	白木公民館	治山工事	無	
49	溝口健作宅裏山	白木	がけ崩れ	2	白木公民館	治山工事	無	白木 牧ヶ嶺
50	羽月公園周辺山林	大島	がけ崩れ	用水路	大島公民館	治山工事	無	大島 上ノ原
51	田口二夫宅裏山	辺母木	がけ崩れ	2	辺母木公民館	治山工事	無	
52	茶園洋子宅裏山	白木	がけ崩れ	5	白木上公民館	治山工事	無	
53	本釘昭正宅裏山	田代	がけ崩れ	2	田代公民館	治山工事	無	針持 平田
54	白石利行宅裏山	平出水中央	がけ崩れ	2	平出水公民館	治山工事	無	平出水宮 ノ脇③
55	川畑先道宅裏山	木崎	がけ崩れ	2	木崎公民館	治山工事	無	
56	本釘昭正宅裏山	針持田代	がけ崩れ	2	田代公民館	治山工事	無	
57	大一会 大口園		がけ崩れ			治山工事済	無	大口宮人 長迫
58	池田繁宅裏山	上青木	がけ崩れ	2	上青木公民館	治山工事済	無	大口青木 百間迫
59	梶木哲夫宅裏山	平出水中央	がけ崩れ	2	平出水中央公民館	治山工事済	無	大口平出 水宮ノ脇
60	手塚サツエ宅裏山	田代	がけ崩れ	2	田代公民館	治山工事	無	大口田代 東畑
61	中村康久宅裏山	小川内	がけ崩れ	2	小川内公民館	治山工事	無	大口小川内 三条木場
62	長岡政光宅裏山	土瀬戸	がけ崩れ	2	土瀬戸公民館	治山工事	無	大口針持 串尾
63	内田義光宅裏山	木ノ氏	がけ崩れ	2	木ノ氏公民館	治山工事	無	大口木ノ氏 宇都
64	前田實宅裏山	木崎	がけ崩れ	2	木崎公民館	治山工事	無	大口大田 比良
65	西幸雄宅裏山	新青木	がけ崩れ	2	新青木公民館	治山工事	無	大口青木 渡瀬口
66	田島三徳宅裏山	柳野	がけ崩れ	2	柳野公民館	平成24年度 治山工事済	無	菱刈南浦 柳野
67	前原洋一宅裏山	湯之尾	がけ崩れ	2	川北宇都公民館	治山工事	無	菱刈湯ノ 元

番号	危険な箇所	公民会名	予想される災害	予想される被害個数または保全対象	避難先	備考	急傾斜指定の有無	地区名
68	市道井立田上場線	井立田	がけ崩れ	公道	井立田公民館	平成18年度 治山工事済	無	
69	大保義人宅裏	小原松山	がけ崩れ	7	小原松山公民館	治山工事	無	菱刈川北 松山
70	市道山田大山口線	大山口	がけ崩れ	公道	菱刈ひまわり館	治山工事	無	
71	ひがし公園裏山	山田	がけ崩れ	20	菱刈ひまわり館	治山工事	無	
72	祇答院住宅裏山	諏訪馬場	がけ崩れ	2	大口ふれあいセ ンター	治山工事	無	
73	中野ファーム裏山	五女木	がけ崩れ	2	山野西文化交流 館	治山工事	無	

### ○ 交通途絶予想箇所一覧

管内の主要道路で、河川の氾濫、浸水等により交通途絶が予想される箇所は、次表のとおりである。

	路線名	河川名	予想される 事 態	同左区域	同延長 (m)	代替路線名	備考
1	国道268号	なし	落石 崩土	大口 大境	1,000	なし	A
2	〃	〃	落石 崩土	大口 山野	500	〃	A
3	〃	〃	落石 崩土	菱刈 湯之尾	1,800	一部市道あり	A
4	国道447号	〃	落石 崩土	大口 青木	6,700	なし	B
5	〃	〃	落石 崩土	大口 白木	6,000	出水菱刈線	A
6	国道267号	〃	落石 崩土	大口 笹野	100	なし	A
7	人吉水俣線	〃	落石 崩土	大口 布計	4,000	〃	C
8	布計山野線	〃	落石 崩土	大口 布計	9,200	一部市道あり	B
9	湯出大口線	〃	落石 崩土	大口 木原野	4,100	国道447号 出水菱刈線	C
10	鶴田大口線	川内川	落石 崩土	大口 深川	5,200	なし	B
11	〃	〃	路肩決壊	大口 曾木	100	市道	B
12	川西菱刈線	なし	落石 崩土	菱刈 五色	2,800	なし	C
13	出水菱刈線	〃	落石 崩土	大口 田代	4,100	国道447号 湯出大口線	B
14	国道267号	〃	落石 崩土	大口 針持	3,200	県道・市道	A
15	国道268号	〃	落石 崩土	大口 里	200	市道	A
16	川西菱刈線	〃	落石 崩土	菱刈 麓	100	市道	B

## [観測施設等関係]

## ○ 市内水位観測所一覧

水系	観測所名	水位 (m)				
		水防団待機	氾濫注意	避難判断	氾濫危険	計画高水位
川内川	栗野橋	3. 8 0	4. 4 0	5. 1 0	5. 8 0	7. 1 5
羽月川	花北	4. 3 0	5. 1 0	6. 2 0	7. 0 0	7. 5 0

## ○ 市内雨量観測所一覧

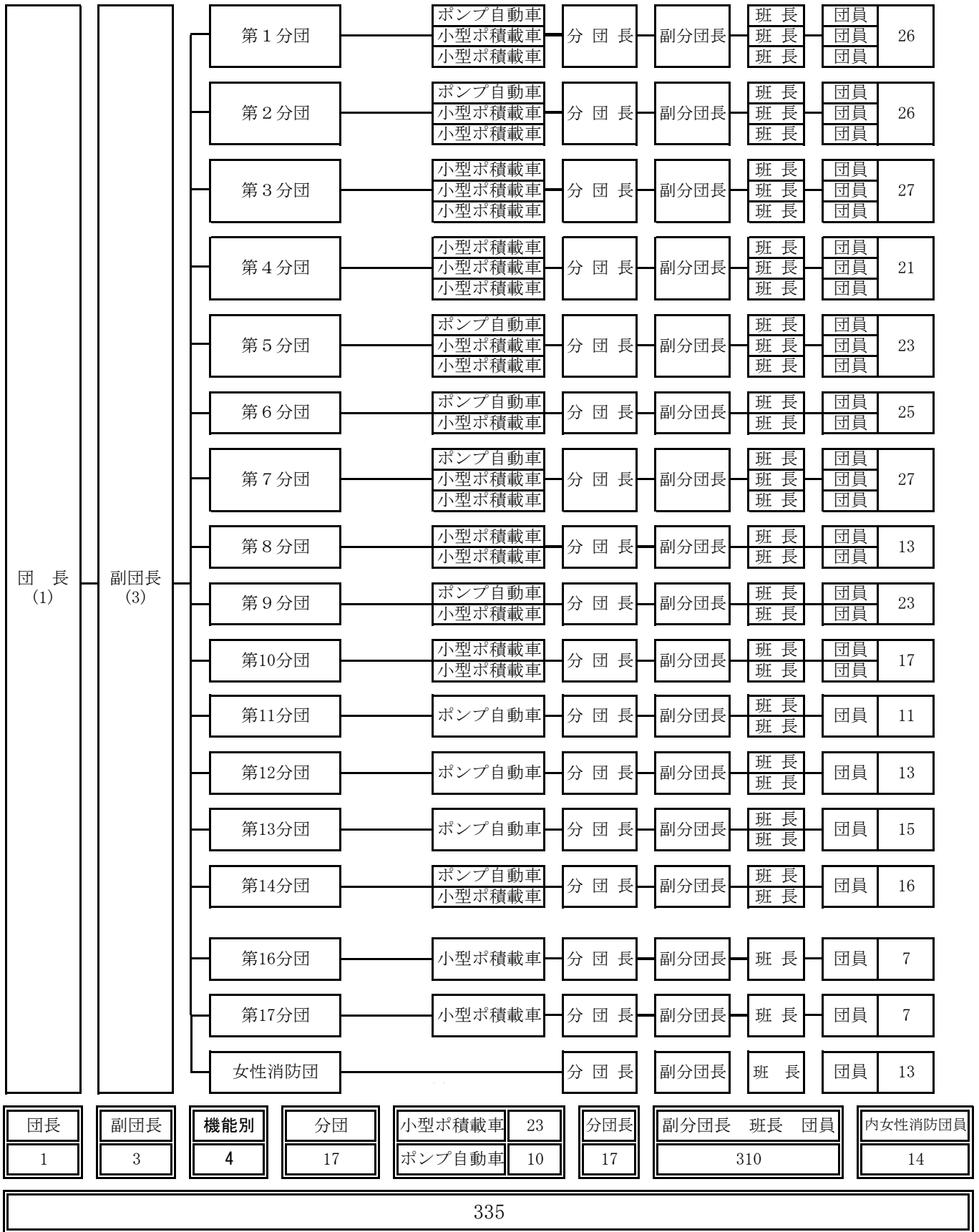
	流域 河川名	観測所名	位置	雨量計 種 別	管理者 (所属)	備考
1	羽月川	伊佐市駐在機関	大口 里	テレメーター	始良伊佐地域振興局長	IS
2	羽月川	山野	〃 山野 字小木原	〃	川内川河川事務所長	
3	その他	大口地域気象観測所	〃 原田	アメダス	鹿児島地方気象台長	
4	水之手川	大口	〃 篠原	テレメーター	川内川河川事務所長	
5	針持川	針持	〃 曾木中道	〃	鶴田ダム管理所長	
6	羽月川	五女木	〃 山野	〃	〃	
7	市山川	青木	〃 青木 スワノ前	〃	〃	
8	白木川	山神	〃 白木 字西山神	〃	〃	
9	川内川	鈴之瀬	〃 下殿 字下ノ瀬	〃	〃	
10	—	山野	〃 山野字坂下	〃	始良伊佐地域振興局長	LS
11	—	山畑	〃 山畑地先	〃	〃	〃
12	—	道川内	〃 田代 字道川内	〃	〃	〃
13	—	曾木	〃 曾木字勝山	〃	〃	〃
14	—	布計	〃 布計	〃	〃	〃
15	—	菱刈	菱刈 前目	〃	〃	
16	芋田川	柳野	〃 南浦 字口之野	〃	鶴田ダム管理所長	

## ○ 市内震度観測局

観 測 所	所 在 地	備 考
伊佐市大口山野	伊佐市大口山野3203	気象庁計測震度観測局
伊佐市大口鳥巢	伊佐市大口鳥巢	
伊佐市役所菱刈庁舎	伊佐市菱刈前目2106	

# 伊佐市消防団組織図

令和6年4月現在



## [避難所、医療機関関係]

## ○ 避難所等一覧

No.	地区名	避難場所	所在地	電話番号	収容人数	施設種類等	設備の内容
1	大口地区	大口小学校体育館	大口里 1859	22-0349	100	屋内運動場	テレビ
		大口元気こころ館	大口里 3054-1	23-2361	40	多目的ホール	テレビ、炊飯
2	大口東地区	大口東小学校体育館	〃 目丸 1286-2	22-0263	100	屋内運動場	テレビ
3	牛尾地区	大口温泉 高熊荘	〃 木ノ氏 1278-12	22-6200	30	和室	テレビ
4	山野地区	山野基幹集落センター	〃 山野 5156	22-0407	50	和室 会議室	テレビ、炊飯
5		十曾フレンドハウス	〃 山野 688	22-0959	30	屋内運動場	テレビ
6	山野西地区	山野西文化交流館	〃 小川内 573-99	29-3451	50	屋内運動場	テレビ
7	平出水地区	平出水いなほ館	〃 平出水 1632-1	22-6653	40	和室	テレビ、炊飯
8	羽月地区	羽月地区公民館	〃 下殿 556	22-0355	50	和室・会議室	テレビ、炊飯
9		伊佐総合交流拠点施設	〃 下殿 1678-10		40	会議室	テレビ
10	羽月北地区	旧羽月北小学校体育館	〃 白木 1354-37	22-3114	50	屋内運動場	テレビ
11	羽月西地区	羽月西青少年センター	〃 田代 277-10	28-2111	15	和室・会議室	テレビ、炊飯
12	曾木地区	曾木小学校体育館	〃 曾木 1753	25-1152	100	屋内運動場	テレビ
13	針持地区	針持青少年センター	〃 針持 4275-2	25-1140	15	和室	テレビ、炊飯
14	布計地区	布計地区多目的集会施設	〃 山野 3195-1		40	会議室	テレビ、炊事
15	菱刈地区	菱刈ふるさと生きがいセンター	菱刈前目 2019-1	26-3000	20	和室	テレビ、炊飯
16		菱刈人権文化センター	〃 前目 3133	26-4185	20	会議室	テレビ、炊飯
17		菱刈ひまわり館	〃 前目 3650-34		20	会議室	テレビ、炊飯
18		新川地区集落センター	〃 前目 3903-133		10	和室	テレビ、炊飯
19	田中地区	田中ふるさと館	〃 重留 1214	26-5288	50	和室	テレビ、炊飯
20	本城地区	本城地区集会施設	〃 南浦 3470-1	26-4639	40	和室	テレビ、炊飯
21	湯之尾地区	湯之尾校区集会施設	〃 川北 2148	26-4261	50	和室	テレビ、炊飯
22	南永地区	南永小学校体育館	〃 南浦 1002-5	26-3980	50	屋内運動場	テレビ
合計		22 避難所			1135 人		

※全施設に非常用簡易発電機装置配備

## ○ 福祉避難所

名称	所在地	収容人数	電話番号
大口元気こころ館	伊佐市大口里 3054-1	40	23-2361
まごし館	伊佐市菱刈前目 711-1	100	26-4120

## ○ 災害時に要配慮者の避難施設として民間社会福祉施設等を使用することに関する協定 【協定締結法人及び施設名】

法人名	施設名	住所
社会福祉法人 隼仁会	特別養護老人ホーム ことぶき園	大口青木3023-14
	介護老人保健施設 はやひと	大口青木3022-33
	養護老人ホーム 敬寿園	大口山野4488
社会福祉法人 大一会	障害者支援施設 大口園	大口宮人463-133
	障害者支援施設 星空の里	大口宮人463-133
社会福祉法人 慈和会	グループホーム こぶし寮	大口大田132
	グループホーム こすもす	大口大田132
	グループホーム ゆずりは	大口大田132
社会福祉法人 啓明福祉会	養護（盲）老人ホーム 啓明園	菱刈徳辺2202-1
	特別養護老人ホーム 千鳥園	菱刈徳辺2202-1
社会福祉法人 ひまわり福祉会	生活介護 はびねす	大口曾木885

## ○ 市内医療機関一覧

医療機関名	住所	電話	医療機関名	住所	電話
県立北薩病院	大口宮人 502 番地 4	22-8511	水間病院	菱刈前目 2125 番地	26-1211
大口病院	大口大田 68 番地	22-0336	菱刈中央病院	菱刈前目 790 番地 1	26-0140
寺田病院	大口上町 31 番地 4	22-1321	坂元内科	菱刈重留 1353 番地	26-0178
松元病院	大口里 491 番地 2	22-1101	つよしクリニック	菱刈重留 1147 番地 1	26-0080
松元クリニック	大口里 494 番地 2	22-1107	土屋眼科	大口里 3060 番地	22-2622
大口温泉リハビリテーション病院	大口青木 3022 番地 34	22-8888	貴嶋眼科	大口上町 3 番地 3	22-0169
古川医院	大口曾木 1263 番地	25-1151	有川歯科医院	大口里 2927 番地	22-0343
有村クリニック	大口里 1889 番地 2	22-1155	有菌歯科医院	大口元町 26 番地 11	22-0437
大保・川添クリニック	大口里 354 番地 1	22-6000	宮田歯科医院	大口里 2785 番地	22-8839
寺師医院	大口上町 12 番地 6	22-2634	坂口歯科医院	大口上町 20 番地 10	22-6685
むらたクリニック	大口大田 1764 番地 1	22-7888	久保歯科医院	大口里 684 番地 6	28-3333
日高内科	大口上町 17 番地 4	22-1335	たけ歯科医院	大口堂崎 155 番地 33	23-0505
さわたりクリニック	大口里 3040 番地 1	22-3322	こうき歯科医院	菱刈重留 974 番地 9	26-4483
なかむら産婦人科	大口上町 46 番地 12	24-2238	ちゅうまん歯科	菱刈前目 2439 番地	26-5700



## ○ 市内薬局等一覧

調 達 先	住 所	電 話	調 達 先	住 所	電 話
城田薬局	大口呆田 1254 番地 6	24-2200	もりた薬局	大口呆丸 153 番地 1	22-6461
大口呆佐会営薬局	大口呆宮人 502 番 146	23-0600	合名会社 森山薬局	大口呆上町 17 番地 8	22-1211
有限会社 マエノ薬局	大口呆元町 8 番地 10	22-0015	大信薬局 みどりの里店	大口呆上町 34 番地 11	23-0603
おかだ薬局	大口呆上町 2 番地 10	22-6389	大信薬局さと店	大口呆里 358 番地 1	23-0510
やまぐち薬局	大口呆上町 25 番地 6	22-0351	南菌薬局	大口呆小木原 2041 番地 2	22-9383
すみれ薬局	大口呆上町 12 番地 7	23-0919	伊佐市民薬局	菱刈前目 2119 番地 1	26-3838
大口呆司薬局	大口呆里 3057 番地 10	28-3311	菱刈薬局	菱刈重留 1146 番地	26-5931
漢方薬局正鵬堂	大口呆里 3039 番地 3	22-0835	前目薬局	菱刈前目 789 番地 3	24-1200
ふれあいの里薬局	大口呆里 3040 番地 1	23-3605			

## ○ 土砂災害警戒区域にある要配慮者利用施設一覧

施設名	住 所	現象名
養護老人ホーム敬寿園	伊佐市大口呆山野 4488 番地	急傾斜地
みどり認定こども園	伊佐市大口呆里 1842 番地 2	急傾斜地
グループホームさつま苑	伊佐市大口呆針持 1235 番地 8	急傾斜地
デイサービスさつま苑	伊佐市大口呆針持 1613 番地 43	急傾斜地
鹿児島県立 大口呆高等学校	伊佐市大口呆里 2670 番地	急傾斜地
伊佐市立 大口呆小学校	伊佐市大口呆里 1859 番地	急傾斜地
伊佐市立 牛尾小学校	伊佐市大口呆牛尾 298 番地 1	急傾斜地
伊佐市立 曾木小学校	伊佐市大口呆曾木 1753 番地	急傾斜地
伊佐市立 大口呆中央中学校	伊佐市大口呆篠原 746 番地 1	急傾斜地
大口呆明光学園中学校	伊佐市大口呆里 1830 番地	急傾斜地
大口呆明光学園高等学校	伊佐市大口呆里 1830 番地	急傾斜地

## ○ 地区防災計画

番号	計画名	策定主体	策定年月
1	湯之尾校区防災計画	湯之尾校区コミュニティ協議会	令和6年3月

## [災害対策本部関係]

## ○ 災害対策本部の対策部・対策部長・班長

令和6年4月1日現在

対策部名	対策部長	班名	班長
総務対策部	総務課長 (部長付)  地域総務課長 企画政策課長 財政課長 議会事務局長	本部連絡班  秘書広報班 人事班  財政班   企画政策班   議会班	交通消防防災係長 行政係長 秘書広報係長 職員係長 総務振興係長 財政係長 財産管理係長 入札契約係長 庁舎建設係長 政策調整係長 行政改革係長 産業政策係長 電算管理係長 議会係長
民生対策部	福祉課長 (部長付) 長寿介護課長 こども課長 税務課長	第1救護班   第2救護班  第3救護班   税務班	障がい者支援係長 子育て支援係長 保育係長 社会福祉係長 保護係長 こども健康係長 こども相談係長 高齢福祉係長 地域包括支援係長 介護保険係長 高齢者支援係長 市民税係長 固定資産税係長 収納管理係長
衛生対策部	環境政策課長 (部長付) 市民課長 保健課長	防疫班  市民班   保健班	環境保全係長 管理係長 市民係長 人権啓発・市民相談係長 選挙係長 健康推進係長 健康保険係長 市民窓口係長

対策部名	対策部長	班名	班長
農林対策部	農政課長 (部長付) 林務耕地課長 農業委員会事務局長	農政班  耕地班  林政班	農業政策係長 担い手支援係長 畜産係長 鳥獣対策係長 耕地係長 農地振興係長 林政係長
商工対策部	地域振興課長	商工班	観光特産PR係長 コミュニティ活力推進係長 地域資源活用係長 公園管理係長
建設対策部	建設課長	土木班  建築班	管理係長 道路維持係長 土木係長 都市計画係長 建築係長 住宅係長 下水道係長
水道対策部	水道課長	給水班 工務班	管理係長 工務係長
出納対策部	会計課長(部長付) 監査委員事務局長	出納・調達・車両班	管理係長 事務局係長
教育対策部	教育総務課長 (部長付) 学校教育課長 社会教育課長 文化スポーツ課長 学校給食センター長	教育班	総務係長 施設管理係長 企画係長 学事係長 指導係長 社会教育係長 文化財係長 文化芸術係長 スポーツ係長 給食センター管理係長
消防対策部	消防長	消防班	消防本部