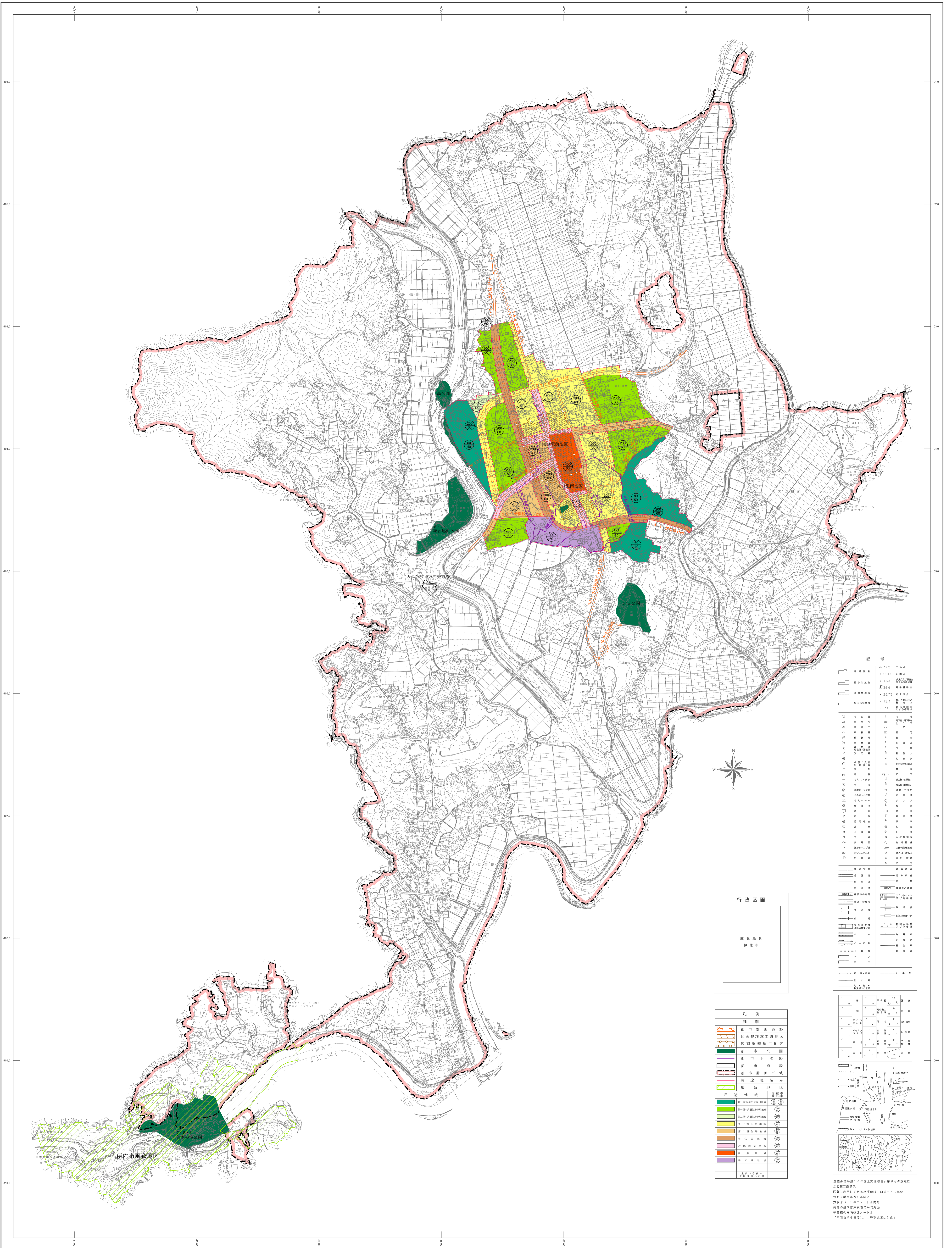
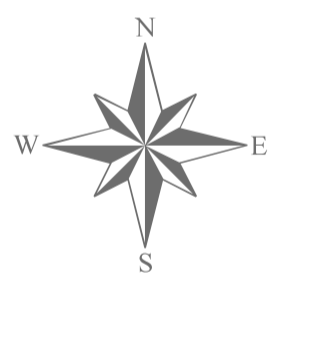


伊佐市都市計画総括図



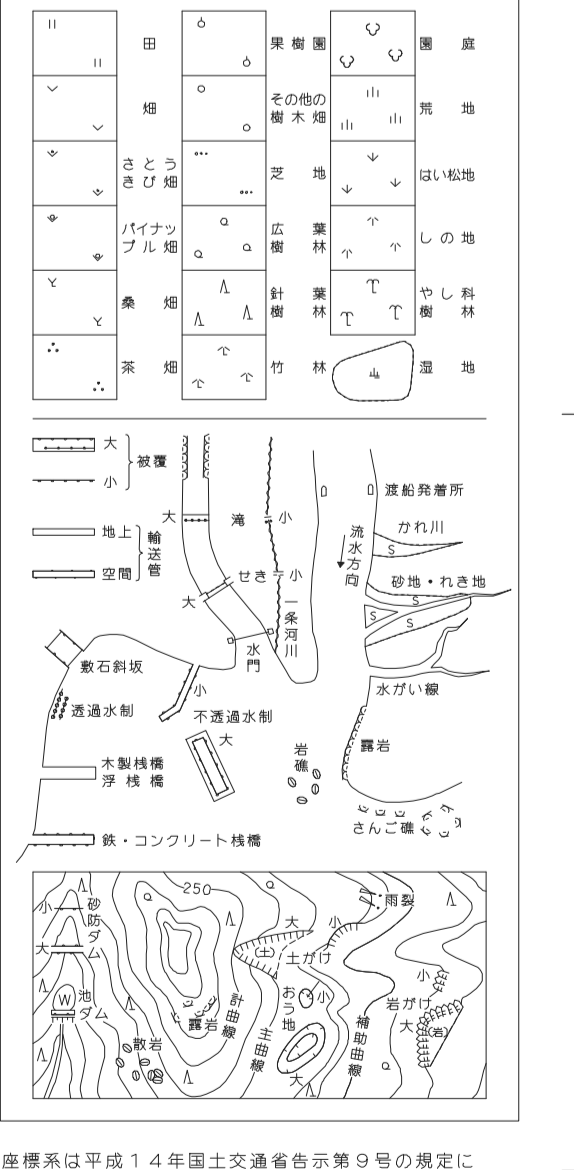
記号

△ 31.2	三角点
□ 25.62	水準点
○ 42.3	標高約42.3mの地盤高
△ 35.6	標高約35.6mの地盤高
○ 25.73	標高約25.73mの地盤高
○ 12.3	標高約12.3mの地盤高
○ 11.8	標高約11.8mの地盤高



凡例

種別	記号
区画整理地区	①
区画整理工事地区	②
都市公園	③
都市下水道	④
都市施設	⑤
都市計画区域	⑥
用途地域界	⑦
風致地区	⑧
第一種住居地域	⑨
第二種住居地域	⑩
第三種住居地域	⑪
商業地域	⑫
工業地域	⑬
第一種工業地域	⑭
第二種工業地域	⑮
第一種業務地域	⑯
第二種業務地域	⑰
第一種遊憩地域	⑱
第二種遊憩地域	⑲
第一種緑地地域	⑳
第二種緑地地域	㉑
第一種公園緑地地域	㉒
第二種公園緑地地域	㉓
第一種河川緑地地域	㉔
第二種河川緑地地域	㉕
第一種水辺緑地地域	㉖
第二種水辺緑地地域	㉗
第一種自然緑地地域	㉘
第二種自然緑地地域	㉙
第一種農山漁村緑地地域	㉚
第二種農山漁村緑地地域	㉛
第一種森林緑地地域	㉜
第二種森林緑地地域	㉝
第一種公園緑地地域	㉞
第二種公園緑地地域	㉟
第一種河川緑地地域	㊱
第二種河川緑地地域	㊲
第一種水辺緑地地域	㊳
第二種水辺緑地地域	㊴
第一種自然緑地地域	㊵
第二種自然緑地地域	㊶
第一種農山漁村緑地地域	㊷
第二種農山漁村緑地地域	㊸
第一種森林緑地地域	㊹
第二種森林緑地地域	㊺



座標系は平成14年度国土交通省告示第9号の規定による測位座標系
 図面に示した寸法は縮尺1:10,000で表示されています
 縮尺は概ね1:10,000と見做すことができます
 図面はA3用紙で表示されています
 縮尺は概ね1:10,000と見做すことができます
 縮尺は概ね1:10,000と見做すことができます
 縮尺は概ね1:10,000と見做すことができます

令和六年
伊佐市役所

1:10,000
0 125 250 500 750 1,000 m

測量計画機関 伊佐市
 調製 アジア航測株式会社